

QUOTIDIEN

# FranceTURF

LE JOURNAL DES GROSSES COTES !

QUINTE + à Vincennes (R1) - Prix de Châlons-en Champagne

**Ce cheval (notre Base) a repris de la fraîcheur. Il a fait ses preuves dans les quintés et avec un bon parcours, il ne sortira pas du podium !**



**ON VOUS AIDE A GAGNER !!!**

Supplément  
Quotidien du mensuel

**mieux  
réussir  
aux  
courses**  
ET AU

TIERCÉ • QUARTÉ • QUINTE

ISSN 1632 - 8671  
Commission Paritaire : 0522 K 85472

**Samedi**

**30**

**Janvier 2021**

**Nos Pronos  
et conseils  
pour  
GAGNER  
plus souvent !**

**Attention  
à nos  
outsiders  
spéculatifs !**

## SOMMAIRE

Le Quinté+ .....	p 3
Les sélections de nos consultants .....	p 4
<b>R1 VINCENNES</b> .....	p 6
<b>R3 PAU</b> .....	p 7
Programme des réunions . . . . .	p 8

## Dés Résultats réguliers !

### Jeudi 21 Janvier à Vincennes :

**IMMANQUABLE ! 3 INFOS SUR 4 A L'ARRIVEE !**

**LE QUINTE DANS NOS 7 INFOS !**

**Le Coup Sûr, le 14 arrive 4ème à 7/1**

**Le Tuyau de France Turf : le 2 arrive 5ème à 13/1**

**L'Info-Entraînement : le 9 arrive 2ème**

**2 sur 4 : 17,70 €**

**2 de nos 3 outsiders, le 12 arrive 1er à 29/1**

**et le 10 arrive 3ème à 19/1**

**Quinté en 7 chevaux : 3 bases+4 : 837,80 €**

**Multi en 4 : 724,50 €**

**Retrouvez votre journal le matin des courses !**



# Vincennes

## Course N°3 == PRIX DE CHALONS EN CHAMPAGNE == 15H15 Couplé, 2sur4, Multi

58.000 Euros - Attelé. - Course Européenne, Course C, 2.700 mètres (G.P.)

Pour 9 et 10 ans (C et B) ayant gagné au moins 160.000, mais pas 252.000. Sont seuls admis à participer à cette épreuve les chevaux n'ayant pas, dans les 12 mois précédant la course, été classés, au trot attelé, 1er, 2ème ou 3ème

classés, au

N°	Chevaux	S	A	Jockey	Dist	Fer	Entraîneurs	Rdk	Gains	Performances
1	SAY THAT AGAIN	H	10	GOOP Bjo.	2700	D4	GOOP B.	1'11"5	224653	3a 7m (20) 0a 6a 0a 3a 9a 4a 3a 0a 6a 4a
2	BELPHEGOR DU PAJ	H	10	ABRIVARD M.	2700	D4	LECOQ H.	1'12"6	227080	8a (20) 5m 9a 5a 8a 8a 4a 5a 4a 6a 5a 0a
3	CALIMERO DU THIOLE	H	9	HALLAIS J. C.	2700	Dp	HALLAIS J.W.	1'11"5	230510	Da 0a (20) Da 2a Da 2a 3a 4a 1a Da 1a 6a
4	CRONOS D'HAMELINE	H	9	PLOQUIN P. PH.	2700	D4	MICHEL S.	1'12"2	239975	4a 9a (20) 0a 5a 0a 8a Da 8a 8a 0a 7a 0a
5	CRISTAL DU PERCHE	H	9	NIVARD F.	2700	D4	GOETZ B.	1'11"4	240810	0a Dm (20) Da 9a 7m 0a 8a 8m 8m 0a 9a 7a
6	BY AND BY	H	10	LAGADEC F.	2700	Dp	MOTTIER C.	1'12"2	241030	0a (20) 5a 0a 8a Da Da 0a 4a 5a 9a 3a 4a
7	CARIOCA	H	9	LEVESQUE TH.	2700	D4	LEVESQUE P.	1'11"6	242130	1a (20) 1a 6a 1a 6a 5a 3a 2a 6m 4a 1a 7a
8	CHILKOOT TRAIL	H	9	ROCHARD B.	2700	Dp	BUISSON A.	1'11"9	242190	Da (20) Da 7a Da 0a 0a 6a 8a 9a 7a 0a 2a
9	CHISTERA	F	9	ABRIVARD A.	2700	Dp	RAFFIN O.	1'12"5	244760	(20) 0a 0a 7a Da 6a Da 3m 3a 4a 0a 0a 1m
10	CIEL D'AZUR	H	9	BAZIRE J. M.	2700	D4	LEBLANC F.	1'11"7	245290	(20) 9a 1a 1a 3a 1a Da 1a 2a 0a 6a 7a 3a
11	CAPITAL CHARM	H	9	MONCLIN J. PH.	2700	D4	THOREL G.	1'11"8	245770	Da (20) Da Da Da 1a 9a Da 8a Da 2a 6a 0a
12	CALYPSO VINOIR	F	9	LECANU F.	2700		CURENS G.	1'11"7	245970	(20) Dm 6m 6m 4m 1m 3m (19) Dm 6a 0a 1m 5m (18) 1m
13	CONCERTO DES DUNES	H	9	BARRIER A.	2700	D4	VARIN E.	1'12"4	246060	5a 0a Da (20) 0a 6a 0a Da 6a 0a Da Da Da
14	BEL AIR	H	10	VERVA Pie. Y.	2700	D4	BOISMARTEL F.	1'11"5	249110	0a (20) 0a 9a 7a Dm Dm 6a Da 0a 4a 0a 0a
15	COMTE DES TITHAIS	H	9	LEBOURGEOIS Y.	2700	D4	MARMION S.	1'11"4	250130	2a 3a (20) 3a Da 1a 1a 6a 2a 3a Da 7a 0a
16	BRAQUO	H	10	DABOUIS A.	2700	D4	DABOUIS M.	1'12"4	251040	(20) 8a Da 4a 0a 2a 1a 6a 0a Da 6a 6a 9a

## Classement Théorique

Classement Forme	Classement Theorique	Classement Distance	Classement Parcours
7 CARIOCA (D4)	133 5 CRISTAL DU PERCHE	131 9 CHISTERA	132 13 CONCERTO DES DUNES 124
15 COMTE DES TITHAIS (D4)	134 12 CALYPSO VINOIR	131 8 CHILKOOT TRAIL	135 9 CHISTERA 134
8 CHILKOOT TRAIL (Dp)	135 14 BEL AIR	132 16 BRAQUO	136 8 CHILKOOT TRAIL 135
10 CIEL D'AZUR (D4)	136 9 CHISTERA	132 10 CIEL D'AZUR	136 6 BY AND BY 137
13 CONCERTO DES DUNES (D4)	137 7 CARIOCA	132 2 BELPHEGOR DU PAJ	136 16 BRAQUO 137
16 BRAQUO (D4)	137 15 COMTE DES TITHAIS	134 15 COMTE DES TITHAIS	137 2 BELPHEGOR DU PAJ 138
6 BY AND BY (Dp)	137 10 CIEL D'AZUR	134 6 BY AND BY	137 10 CIEL D'AZUR 139
2 BELPHEGOR DU PAJ (D4)	138 8 CHILKOOT TRAIL	135 13 CONCERTO DES DUNES	137 12 CALYPSO VINOIR 140
1 SAY THAT AGAIN (D4)	138 2 BELPHEGOR DU PAJ	136 4 CRONOS D'HAMELINE	141 11 CAPITAL CHARM 141
4 CRONOS D'HAMELINE (D4)	139 16 BRAQUO	136 11 CAPITAL CHARM	141 7 CARIOCA 143
14 BEL AIR (D4)	149 6 BY AND BY	137 1 SAY THAT AGAIN	141 4 CRONOS D'HAMELINE 144
5 CRISTAL DU PERCHE (D4)	157 13 CONCERTO DES DUNES	137 3 CALIMERO DU THIOLE	141 1 SAY THAT AGAIN 146
3 CALIMERO DU THIOLE (Dp)	Nc 1 SAY THAT AGAIN	138 7 CARIOCA	145 14 BEL AIR 162
9 CHISTERA (Dp)	Nc 4 CRONOS D'HAMELINE	139 12 CALYPSO VINOIR	146 5 CRISTAL DU PERCHE Nc.
12 CALYPSO VINOIR	Nc 11 CAPITAL CHARM	141 14 BEL AIR	150 15 COMTE DES TITHAIS Nc.
11 CAPITAL CHARM (D4)	Nc 3 CALIMERO DU THIOLE	141 5 CRISTAL DU PERCHE	151 3 CALIMERO DU THIOLE Nc.



# Vincennes

## Nos bases :

### 1 "Le Coup Sûr"

10

**CIEL D'AZUR**

Vient de décevoir après deux victoires. Avec l'aide de Jean Michel Bazire ce coup-ci, il devrait pleinement se racheter !

Placé 10€

2

### Le Tuyau de France-Turf

3

**CALIMERO DU THIOLE**

Il ne faut pas tenir compte de ses récents échecs. S'il reste appliqué, il peut étonner !

Placé : 10€

3

### L'INFO-Entraînement

16

**BRAQUO**

Est bien placé au plafond des gains et a été préparé en conséquence. C'est un coriace, il va aller loin.

Placé : 10€

4

### Dernière Minute

7

**CARIOCA**

Redoutable quand il est pieds nus, il vient d'aligner 2 victoires à Vincennes. Il court rapproché mais peut encore monter sur le podium !

## Le Prono de FRANCE TURF

10 CIEL D'AZUR

16 BRAQUO

3 CALIMERO DU THIOLE

2 BERPHEGOR DU PAJ

7 CARIOCA

4 CRONOS D'HAMELINE

5 CRISTAL DU PERCHE

15 COMTE DES TITHAIS  
ENSUITE

1 SAY THAT AGAIN

11 CAPITAL CHARM

6 BY AND BY

9 CHISTERA

## Nos OUTSIDERS spéculatifs pour corser les rapports...

Ce sont des chevaux qui peuvent faire L'arrivée et qui sont peu cités par la presse spécialisée...

2

**BERPHEGOR DU PAJ**

4

**CRONOS D'HAMELINE**

5

**CRISTAL DU PERCHE**

# Les sélections de nos consultants :

## Pierre PESCHET

le 1er de la sélection  
en base pour vos  
jeux en champ réduit



- 16 BRAQUO
- 10 CIEL D'AZUR
- 7 CARIOCA
- 3 CALIMERO DU THIOLE
- 5 CRISTAL DU PERCHE
- 1 SAY THAT AGAIN
- 11 CAPITAL CHARM
- 15 COMTE DES TITHAIS

ENSUITE

- 2 BELPHEGOR DU PAJ
- 4 CRONOS D'HAMELINE

Base : 16

Outsiders Préférés

- 3 CALIMERO DU THIOLE
- 5 CRISTAL DU PERCHE

## Gérald PROUST

le 1er de la  
sélection en base  
pour vos jeux en  
champ réduit



- 10 CIEL D'AZUR
- 7 CARIOCA
- 1 SAY THAT AGAIN
- 11 CAPITAL CHARM
- 2 BELPHEGOR DU PAJ
- 3 CALIMERO DU THIOLE
- 16 BRAQUO
- 15 COMTE DES TITHAIS

ENSUITE

- 4 CRONOS D'HAMELINE
- 5 CRISTAL DU PERCHE

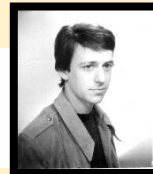
Base : 10

Outsiders Préférés

- 1 SAY THAT AGAIN
- 2 BELPHEGOR DU PAJ

## ROQUEPINE

le 1er de la sélection  
en base pour vos  
jeux en champ réduit



- 7 CARIOCA
- 6 BY AND BY
- 3 CALIMERO DU THIOLE
- 15 COMTE DES TITHAIS
- 10 CIEL D'AZUR
- 1 SAY THAT AGAIN
- 11 CAPITAL CHARM
- 16 BRAQUO

ENSUITE

- 13 CONCERTO DES DUNES
- 2 BELPHEGOR DU PAJ

Base : 7

Outsiders Préférés

- 6 BY AND BY
- 3 CALIMERO DU THIOLE

## Synthèse (Sans Ordre) : 10-16-7-3-5-1-2-6

CONSEILS DE JEUX PERMANENTS :

**Base :** On peut jouer GAGNANT / PLACE

**Les Outsiders :** à jouer PLACE ou en COUPLE

**Avec la Base,** on peut faire des champs réduits au couplé G/PI, au Trio, Tiercé et Multi en 4.

**Avec la Synthèse :** on peut gagner des gros rapports de temps en temps au Quarté et Quinté

En résumé, on vous aide à gagner plus souvent...dans vos jeux préférés. Bons Jeux à vous !

G. PROUST

## Pierre PESCHET

Vincennes R1

- 108 BUFFON ZS
- 511 GITANE DU BOIS
- 709 FRESCATY D'ICELEA

## S.RONDEAU

Vincennes R1

- 109 BRILLANT FERM
- 208 FAVORI DE L'ITON
- 303 CALIMERO DU THIOLE

## ROQUEPINE

Vincennes R1

- 407 EBERTON
- 502 GAGNANTE MESLOISE
- 805 IMPRESSION GEMA

# Des idées pour mieux jouer

## **A - En jouant au TOP5 sur internet (Genybet)**

(exemple avec la sélection de Gérard PROUST)

**1er)** Le 1er cheval avec les 8 suivants à 0,10 € (7,00 €)

**2ème)** Le 1er avec les 11 suivants en champ réduit à 0,10 € (coût : 33,00 €)

**3ème)** Sélection de 2 chevaux de base avec les 10 suivants en champ réduit à 0,10 €  
(coût : 12,00 €)

**4ème)** 1 jeu de 8 chevaux avec 7 outsiders en combinaison à 0,10 € (coût : 5,60 €)

$$1+2+3+4 = 7,00 + 33,00 + 12,00 + 5,60 = 57,60 \text{ €}$$

## **B - En jouant au QUATRO sur internet (Genybet)**

**1er)** Le 1er cheval avec 13 autres à 0,10 € (coût : 22,00 €)

**2ème)** Le 2ème cheval avec 11 autres à 0,10 € (coût : 12,00 €)

$$22,00 + 12,00 = 34,00 \text{ €}$$

Bons jeux à tous

G. PROUST

# R1 – VINCENNES

## NOS PRONOS PAR ORDRE DE PRÉFÉRENCE :

1ère course : 9-13-11-12-5-7-6

2ème course : 8-5-9-4-7-2

3ème course : **COURSE DU QUINTE**

4ème course : 7-1-4-3-8-5

5ème course : 3-1-5-4-7-9-11 (Pick5)

6ème course : 2-7-6-4-9-8-5 (Pick5)

7ème course : 9-13-1-12-14-4-11-3

8ème course : 7-11-9-8-6-12-5-13

9ème course : 4-5-7-13-8-10-1-2

### Conseils de jeu :

Les 2 premiers à jouer placé  
Les 4 premiers en couplé  
Gagnant/Placé

**Sélection du jour : 310 CIEL D'AZUR**

**Nos Bases Préférées : le 1er du prono (pour les champs réduits)**

**Pour pimenter les rapports : 111-204-408-507-607-701-811-808-907**

## Report conseillé :

**310 CIEL D'AZUR GP**

Report de 1/2 sur

**709 FRESCATY D'ICELEA GP**

## **CONSEILS DE JEUX PERMANENTS AU QUINTE+ :**

**Jeux simples :** Mes 2 premiers en placé 10 euros dans toutes les courses.

**Couplés :** Mes 4 premiers en Gagnant/Placé

**Trios, Tiercés et Multi en 4 :** Champ réduit du 1er avec les 7 suivants.

**Quarté et Quintés + :** Mes 7 ou 8 premiers selon vos moyens. (Flexi)

Mes 2 ou 3 premiers en base avec les 4e, 5e, 6e, 7e, 8e et 9e de la sélection fonction du nombre de partants.

**Les Multis en 5, 6 et 7 chevaux peuvent être joués plusieurs fois :** Ils peuvent être joués en champ réduit avec 1, 2, 3, 4, 5 ou 6 bases (etc).

# R3 - PAU

## NOS PRONOS PAR ORDRE DE PRÉFÉRENCE :

1ère course : 2-4-1

2ème course : 1-2-7

3ème course : 6-8-5-2

4ème course : 2-6-7-3-8

5ème course : 1-8-7-6-4

6ème course : 1-9-8-12-2-11

7ème course : 1-6-4-5-2

8ème course : 6-5-13-4-16-15-10

Conseils de jeu :  
Les 2 premiers à jouer placé  
Les 4 premiers en couplé  
Gagnant/Placé

**Sélection du jour : 601 PHILAE DU MATHAN**

**Nos Bases Préférées : le 1er du prono (pour les champs réduits)**

**Pour pimenter les rapports : 104 – 207 – 308 – 403 – 508 – 706 - 810**

**Report conseillé :**  
**601 PHILAE DU MATHAN GP**  
Report de 1/2 sur  
**810 GREAT DU LARGE GP**

## CONSEILS DE JEUX PERMANENTS AU QUINTE+ :

**Jeux simples :** Mes 2 premiers en placé 10 euros dans toutes les courses .

**Couplés :** Mes 4 premiers en Gagnant/Placé

**Trios, Tiercés et Multi en 4 :** Champ réduit du 1er avec les 7 suivants.

**Quarté et Quintés + :** Mes 7 ou 8 premiers selon vos moyens. (Flexi)

Mes 2 ou 3 premiers en base avec les 4e, 5e, 6e, 7e, 8e et 9e de la sélection fonction du nombre de partants.

**Les Multis en 5, 6 et 7 chevaux peuvent être joués plusieurs fois :** Ils peuvent être jouer en champ réduit avec 1, 2, 3, 4, 5 ou 6 bases (etc).

# Programme

## des 2 Réunions sélectionnées

+

**TROT**

Classements forme, théorique, distance et parcours

**GALOP**

Classements forme, théorique et parcours

**Une mine d'or pour découvrir des outsiders à belle cote  
ou éliminer les non chances**

**TIERCE - QUARTE - QUINTE**

## **Mieux réussir aux courses**

**Publication mensuelle :**

Editée par Touraine Editions Loisirs  
La Roche - 37390 Chanceaux sur Choisille  
Tél : 33 (0)2 47 55 26 12 - Fax : 33 (0)2 47 55 25 89  
Email : t.e.l@wanadoo.fr  
ISSN 1632 - 8671 - APE 5813Z

Directeur de la publication : G. PROUST

Ont collaboré à ce numéro : Emilie Rondeau, Roquépine,  
Pierre Peschet, G. Proust, J.-J. Simonnet, Alain Petit,  
Célestin Antunes, Stéphane Rondeau et Frédéric Lapaix.

FRANCE TURF est le supplément Quotidien (en version numérique)  
du Magazine mensuel, MIEUX REUSSIR AUX COURSES.

Dépôt légal : à parution

Commission paritaire : n° 0522 K 85472 - Distribution PRESSTALIS

Imprimée sur les presses de l'Imprimerie  
CHEVILLON Imprimeur - 26 Boulevard Kennedy - 89100 SENS

Reproduction interdite, même partielle, de tous les articles,  
sauf accord écrit de la direction

Tous nos numéros  
en 08 99

Service 2,50 € / appel  
+ prix appel



# VINCENNES le 30/01/2021

## Course N°1 == PRIX MONI MAKER == 13H58 Couple, Trio, Zsur4, Multi

33.000 Euros - Attelé, mâles. - Course Européenne, Course D, 2.700 mètres (G.P.)

Pour poulains entiers et hongres de 4 ans (H), n'ayant pas gagné 39.000. Sont seuls admis à participer à cette épreuve les poulains n'ayant pas, dans les 12 mois précédant la course, été classés, au trot attelé, 1er d'une épreuve

Propriétaires	Ec	N°	Chevaux	S	A	Jockey	Dist	Fer	Entraîneurs	Rdk	Gains	Performances
M Merbah BOUCHAKOUR		<b>1</b>	<b>HARMONIOUSLY</b>	H	4	POU POU G. A.	2700	D4	RIPOLL RIGO A.	<b>1'15"8</b>	21260	(20) 2a Da 2a 2a 1a Da 5a 4a Da 8a 5a 3a
Scuderia FIOR DI LOTO		<b>2</b>	<b>BRAMANTE ORS</b>	M	4	ABRIVARD A.	2700		CASILLO G.	<b>1'13"0</b>	26690	(20) Aa 3a 1a 1a 6a Aa Aa 1a 1a 8a 1a 1a
Scuderia MISTERO		<b>3</b>	<b>BOLERO DI POGGIO</b>	M	4	BAZIRE N.	2700	D4	CAPANNA M.	<b>1'12"6</b>	27144	3a (20) 1a 4a Aa 3a 4a 1a 3a 3a 1a Da 2a
M Mario XUEREB		<b>4</b>	<b>BALIO TRGF RISAIA</b>	M	4	BAZIRE J. M.	2700	Dp	BAZIRE J.M.	<b>1'12"9</b>	30420	4a Aa (20) 1a Aa 1a Aa 1a 1a 1a 2a 5a 1a
Ecurie D.M. MOTTIER		<b>5</b>	<b>HACKER LOVER</b>	M	4	MOTTIER M.	2700	Dp	MOTTIER M.	<b>1'14"0</b>	31880	3a 5a (20) 6a 7a 6a Dm Dm 1m 1a (19) 2m 7a
Scuderia EFFEBI		<b>6</b>	<b>BENEDETTO OP</b>	M	4	GOCCIADORO A.	2700	D4	GOCCIADORO A.	<b>1'12"1</b>	32200	(20) 1a 2a 1a 1a 1a 11a 1a 1a 2a (19) 1a 1a Aa
Ecurie SMART		<b>7</b>	<b>HOLD UP SMART</b>	M	4	ABRIVARD M.	2700	Dp	ABRIVARD M.	<b>1'13"7</b>	33020	Da 1a (20) 3a 0a 7a 3a 3a 1a 2a
E.V.A.M. RACING TROTTERS SRL		<b>8</b>	<b>BUFFON ZS</b>	M	4	GELORMINI G.	2700	Da	BARONCINI M.	<b>1'13"2</b>	35679	5a (20) Aa 2a 2a 3a 2a 10a Aa 1a (19) Aa 1a Aa
Scuderia S.K.C.		<b>9</b>	<b>BRILLANT FERM</b>	M	4	VERCRUYSSSE P.	2700	Da	BARONCINI M.	<b>1'12"3</b>	36326	1a (20) Aa 2a Da Aa 2a Aa 5a 3a 1a 2a Aa
Ecurie GERRITS RECYCLING B.V.		<b>10</b>	<b>BECAUSE YOU LOVEME</b>	M	4	BAKKER R.	2700	D4	BOT E.		36670	()
Ecurie QUICK STAR		<b>11</b>	<b>HOPE FOR QUICK</b>	M	4	NIVARD F.	2700		ESPER M.	<b>1'14"7</b>	37070	8a (20) Da 3a Da 4a 1a Da Da 1a 1a Da
Scuderia SANT' EUSEBIO SNC		<b>12</b>	<b>BRAND ROC</b>	M	4	ROCCA F.	2700	D4	BARELLI F.	<b>1'12"2</b>	37550	2a (20) 4a 3a 1a 2a 1a 5a 5a 12a 7a 9a 5a
M Guy CHAUMONT		<b>13</b>	<b>HOLERO LOVE</b>	H	4	THOMAIN D.	2700	Dp	GUARATO S.	<b>1'13"9</b>	38280	3a (20) 1a 1a Da 1a 1a 4a 2a
M Francis DAVOUST		<b>14</b>	<b>HUGO DU BOURG</b>	M	4	MARTENS C.	2700	D4	VAN EECKHAUTE J.	<b>1'14"1</b>	38320	2a (20) 8a 4a 4a 4a 4a 5a 6a 8a Da Da 3a
Scuderia STECCA SRL		<b>15</b>	<b>BOYS STECCA</b>	M	4	GOOP Bjo.	2700	Da	GOCCIADORO A.	<b>1'12"6</b>	38410	(20) 7a 6a 3a Aa Aa Aa 0a 1a 3a 1a 2a 1a

## Course N°2 == PRIX READY CASH == 14H33 Couple, Trio

50.000 Euros - Attelé, mâles. - Course Européenne, Course B, 2.850 mètres (G.P.)

Pour chevaux entiers et hongres de 6 ans (F), ayant gagné au moins 40.000, mais pas 162.000. Sont seuls admis à participer à cette épreuve les chevaux n'ayant pas, dans les 12 mois précédant la course, été classés, au trot attelé,

Propriétaires	Ec	N°	Chevaux	S	A	Jockey	Dist	Fer	Entraîneurs	Rdk	Gains	Performances
Stall INVEXBO AB		<b>1</b>	<b>BUZZER BEATER</b>	H	6	VERCRUYSSSE P.	2850	D4	KUIPER R.	<b>1'11"8</b>	89728	Dm 4m 0a (20) 0a 0a 0a 3a 1a 6a 5a 6a 1a
M Jérémy Gaston VAN EECKHAUT		<b>2</b>	<b>FIRST DES MARES</b>	M	6	VAN EECKHAUTE J. G.	2850	D4	VAN EECKHAUTE J.G	<b>1'11"4</b>	117260	3a 0a (20) 0a 4a 5a 1a 9a 4a 4a 7a 3a 2a
MELLBY GARD AB		<b>3</b>	<b>MELLBY GLADER</b>	H	6	GOOP Bjo.	2850	D4	BERGH R.	<b>1'11"1</b>	136228	Da 0a Da (20) 2a 9m 5a 6a 0a Dm 0a 5a 5a
M Thibaut BARASSIN		<b>4</b>	<b>FRANKLIN DE MESLAY</b>	H	6	LECANU F.	2850	Da	BARASSIN L.	<b>1'11"9</b>	136600	3a 5a (20) 4a 3a 3a 2a 0a 4a 5a 7a Da
M Thierry BOURGAULT		<b>5</b>	<b>CRONOS D'HAMELINE</b>	H	6	BARRIER A.	2850	D4	LEBLANC F.	<b>1'11"2</b>	139440	Da (20) 9m 4a Da 3a Da 3a 5a 1a 3a Da Da
M Robert BERGH		<b>6</b>	<b>PINTO BOB</b>	H	6	BERGH Rob.	2850	D4	BERGH R.	<b>1'11"3</b>	144704	(20) 3a 0a 0a (19) Da 9a 1a 0a 2a 1a 2a 1a Da
Ecurie GERRITS RECYCLING B.V.		<b>7</b>	<b>CITY GUIDE</b>	M	6	LEVESQUE TH.	2850	D4	LEVESQUE P.	<b>1'12"4</b>	150750	8a (20) 3a 7a 8a 5a 6a 1a 0a (19) 8a 2a 1a 2a
Ecurie de l' ITON		<b>8</b>	<b>FAVORI DE L'ITON</b>	H	6	NIVARD F.	2850	D4	LEVESQUE H.	<b>1'13"6</b>	154960	1a (20) 2a 1a 1a Da 2a 1a 1a 2a (19) 1a 1a
M Denis BELLOCHE		<b>9</b>	<b>FORUM MESLOIS</b>	M	6	GELORMINI G.	2850	Dp	BELLOCHE P.	<b>1'12"6</b>	159030	3a (20) 1a 1a 1a 8a 2a Da Dm 4a 4a 4a Da

## Course N°3 == PRIX DE CHALONS EN CHAMPAGNE == 15H15 Couple, Zsur4, Multi

58.000 Euros - Attelé. - Course Européenne, Course C, 2.700 mètres (G.P.)

Pour 9 et 10 ans (C et B) ayant gagné au moins 160.000, mais pas 252.000. Sont seuls admis à participer à cette épreuve les chevaux n'ayant pas, dans les 12 mois précédant la course, été classés, au trot attelé, 1er, 2ème ou 3ème

Propriétaires	Ec	N°	Chevaux	S	A	Jockey	Dist	Fer	Entraîneurs	Rdk	Gains	Performances
Stall KENNYS		<b>1</b>	<b>SAY THAT AGAIN</b>	H	10	GOOP Bjo.	2700	D4	GOOP B.	<b>1'11"5</b>	224653	3a 7m (20) 0a 6a 0a 3a 9a 4a 3a 0a 6a 4a
M Hugues LECOQ		<b>2</b>	<b>BELPHEGOR DU PAJ</b>	H	10	ABRIVARD M.	2700	D4	LECOQ H.	<b>1'12"6</b>	227080	8a (20) 5m 9a 5a 8a 8a 4a 5a 4a 6a 5a 0a
Mme Emmanuelle COUETIL		<b>3</b>	<b>CALIMERO DU THIOLE</b>	H	9	HALLAIS J. C.	2700	Dp	HALLAIS J.W.	<b>1'11"5</b>	230510	Da 0a (20) Da 2a Da 2a 3a 4a 1a Da 1a 6a
M Stéphane MICHEL		<b>4</b>	<b>CRONOS D'HAMELINE</b>	H	9	PLOQUIN P. PH.	2700	D4	MICHEL S.	<b>1'12"2</b>	239975	4a 9a (20) 0a 5a 0a 8a Da 8a 8a 0a 7a 0a
M Benjamin GOETZ		<b>5</b>	<b>CRISTAL DU PERCHE</b>	H	9	NIVARD F.	2700	D4	GOETZ B.	<b>1'11"4</b>	240810	0a Dm (20) Da 9a 7m 0a 8a 8m 8m 0a 9a 7a
M Matthieu VARIN		<b>6</b>	<b>BY AND BY</b>	H	10	LAGADEC F.	2700	Dp	MOTTIER C.	<b>1'12"2</b>	241030	0a (20) 5a 0a 8a Da Da 0a 4a 5a 9a 3a 4a
Mme Camille LEVESQUE		<b>7</b>	<b>CARIOCA</b>	H	9	LEVESQUE TH.	2700	D4	LEVESQUE P.	<b>1'11"6</b>	242130	1a (20) 1a 6a 1a 6a 5a 3a 2a 6m 4a 1a 7a
M Serge PELLERIN		<b>8</b>	<b>CHILKOOT TRAIL</b>	H	9	ROCHARD B.	2700	Dp	BUISSON A.	<b>1'11"9</b>	242190	Da (20) Da 7a Da 0a 0a 6a 8a 9a 7a 0a 2a
Mme Annick LECOURT		<b>9</b>	<b>CHISTERA</b>	F	9	ABRIVARD A.	2700	Dp	RAFFIN O.	<b>1'12"5</b>	244760	(20) 0a 0a 7a Da 6a Da 3m 3a 4a 0a 0a 1m
Mme Mauricette DE SOUSA		<b>10</b>	<b>CIEL D'AZUR</b>	H	9	BAZIRE J. M.	2700	D4	LEBLANC F.	<b>1'11"7</b>	245290	(20) 9a 1a 1a 3a 1a Da 1a 2a 0a 6a 7a 3a
Ecurie VICTORIA DREAMS		<b>11</b>	<b>CAPITAL CHARM</b>	H	9	MONCLIN J. PH.	2700	D4	THOREL G.	<b>1'11"8</b>	245770	Da (20) Da Da Da 1a 9a Da 8a Da 2a 6a 0a
Ecurie J. KONJOVIC		<b>12</b>	<b>CALYPSO VINOIR</b>	F	9	LECANU F.	2700	Dp	CURENS G.	<b>1'11"7</b>	245970	(20) Dm 6m 6m 4m 1m 3m (19) Dm 6a 0a 1m 5m (18) 1r
M Jean-Marie GILLER		<b>13</b>	<b>CONCERTO DES DUNES</b>	H	9	BARRIER A.	2700	D4	VARIN E.	<b>1'12"4</b>	246060	5a 0a Da (20) 0a 6a 0a Da 6a 0a Da Da Da
Ecurie Franck BOISMARTEL		<b>14</b>	<b>BEL AIR</b>	H	10	VERVA Pie. Y.	2700	D4	BOISMARTEL F.	<b>1'11"5</b>	249110	0a (20) 0a 9a 7a Dm Dm 6a Da 0a 4a 0a 0a
Ecurie Sylvain MARMION		<b>15</b>	<b>COMTE DES TITHAIS</b>	H	9	LEBOURGEOIS Y.	2700	D4	MARMION S.	<b>1'11"4</b>	250130	2a 3a (20) 3a Da 1a 1a 6a 2a 3a Da 7a 0a
M Tanguy BERNIER		<b>16</b>	<b>BRAQUO</b>	H	10	DABOUIS A.	2700	D4	DABOUIS M.	<b>1'12"4</b>	251040	(20) 8a Da 4a 0a 2a 1a 6a 0a Da 6a 6a 9a

## Course N°4 == PRIX JAG DE BELLOUET == 15H45 Couple, Trio, Zsur4, Multi

43.000 Euros - Monté. - Course Européenne, Course C, 2.700 mètres (G.P.)

Pour 6, 7 et 8 ans (F, E et D), ayant gagné au moins 70.000 mais pas 191.000. Sont seuls admis à participer à cette épreuve les chevaux n'ayant pas, dans les 12 mois précédant la course, gagné une épreuve de Groupe I au trot monté ou

Propriétaires	Ec	N°	Chevaux	S	A	Jockey	Dist	Fer	Entraîneurs	Rdk	Gains	Performances
Mme Catherine NOYON		<b>1</b>	<b>DONYX D'HAGUE</b>	H	8	JOSEPH B.	2700		NOYON G.	<b>1'13"7</b>	110240	Dm 2m (20) 5m 6m Dm 3m 1m Dm 2m 1m 1m 7m
Ecurie D.M. MOTTIER		<b>2</b>	<b>FIRST PRINCESS</b>	F	6	MOTTIER M.	2700	D4	MOTTIER M.	<b>1'12"3</b>	123980	(20) 1m 3m 1m 2m 9a 0a 1m 4m 2m 6m 1m (19) 2m
Ecurie OLMENHOF		<b>3</b>	<b>FIFTY FIVE BOND</b>	H	6	ABRIVARD M.	2700	Dp	MARTENS V.	<b>1'13"6</b>	129670	1m (20) Dm 4m 6a 3m 1m 3m 1m 1m 3m Dm (19) 3m
M Charley MOTTIER		<b>4</b>	<b>FETICHE ATOUT</b>	H	6	BODIN Ale.	2700	Dp	MOTTIER C.	<b>1'12"8</b>	141050	7a 2a (20) Da 2a 1a 3a 1a Da 1a 6a 2a 3a
M Joseph VANDUFFEL		<b>5</b>	<b>VERSUS AS</b>	H	7	ABRIVARD L.	2700	D4	HAGGORT C.	<b>1'11"8</b>	160284	3a (20) Da 1a Dm 2a (19) 3m 1m 3m 5m Da 2m 1m
Ecurie Thomas LEVESQUE		<b>6</b>	<b>DIVA DU CAIEU</b>	F	8	LAGADEC F.	2700		LEVESQUE T.	<b>1'13"1</b>	162810	6m 3m (20) Dm 2m 4m 3m Da 0a 0a 0a (19) 3m 2m
M Pierre LÉOMY		<b>7</b>	<b>EBERTON</b>	H	7	ABRIVARD A.	2700		GUELPA J.	<b>1'12"7</b>	170510	5a 2a (20) 1a Dm 2a 1a 4a 1a Da 3a Da Da
Ecurie Dominique LEMETAYER		<b>8</b>	<b>FIONA GENDREENNE</b>	F	6	DABOUIS A.	2700	Da	LEMETAYER D.	<b>1'12"3</b>	171110	3m (20) 7m 4m 7m 4m Dm 2m 5m 3m 0m 1m (19) 7m
Ecurie Thomas LEVESQUE		<b>9</b>	<b>ESCONDIDO</b>	H	7	LEVESQUE MLLE C.	2700	D4	LEVESQUE T.	<b>1'13"2</b>	176550	4m (20) Da 3m 6m 4m 2a 1a Da Da 0a 3m 8a
M Michel DESANGLES		<b>10</b>	<b>EXCELLENT DAY</b>	H	7	RAFFESTIN J.	2700	Dp	HAWAS P.	<b>1'13"5</b>	180010	Dm Dm (20) Dm 8m 5m Dm Da 2m 1m 2m Da Dm
M Jacques COTTEL		<b>11</b>	<b>ETONNE DE CARSI</b>	F	7	LEBOURGEOIS Y.	2700	D4	LEBLANC F.	<b>1'12"5</b>	187550	3a (20) 2a 4a 0a 3a Da 2a 0a 2a 3a 2a Da

## Course N°5 == PRIX VARENNE == 16H15 Couple, Trio, Zsur4, Multi

38.000 Euros - Attelé, femelles. - Course C, 2.850 mètres (G.P.)

Pour juments de 5 ans (G), n'ayant pas gagné 81.000.

Propriétaires	Ec	N°	Chevaux	S	A	Jockey	Dist	Fer	Entraîneurs	Rdk	Gains	Performances
M Jean-Marie MONCLIN		<b>1</b>	<b>GEISHA SPEED</b>	F	5	MONCLIN J. PH.	2850		MONCLIN J.M.	<b>1'13"9</b>	62170	(20) 8a 4a 4m 4a 4a 2a Da 9a 7a 2m Da 6a
Ecurie BOIS DOUFRAY		<b>2</b>	<b>GAGNANTE MESLOISE</b>	F	5	ABRIVARD A.	2850		BELLOCHE P.	<b>1'13"7</b>	67070	(20) 1a 3a 4a 6a 2a 7a 1a 1a Da 4a 9a 4a
Ecurie du VIEUX CHENE		<b>3</b>	<b>GRACELAND</b>	F	5	CORMY MICK.	2850	Dp	CORMY M.	<b>1'12"3</b>	69180	6a 5a (20) 1a 3a Da Da 0a 5a 1a 2a 7a 0a
M Joël SECHE		<b>4</b>	<b>GREAT TIGRESS</b>	F	5	ROBIN B.	2850	D4	BIGEON J.L.	<b>1'12"2</b>	71000	(20) 1a 1a 1a 6a 4a 3a 0a (19) Da 6a 2a 8a Da
M Jean Yves ROZE		<b>5</b>	<b>GITANE DU DIGEON</b>	F	5	BARRIER A.	2850	D4	RAFFEGEAU TH.	<b>1'12"9</b>	72980	5a (20) 0a Da 6a 5a 2a 0a Da 1a Da 4a 3a
Mme Marylise COMOLET		<b>6</b>	<b>GRINDELWALD</b>	F	5	BAZIRE N.	2850	D4	BOURLIER S.	<b>1'13"9</b>	75290	2a 6m (20) 5a 5a 5a 9a Da 5a 0a 3a 3a 2a
M Joël VAN EECKHAUTE		<b>7</b>	<b>GOFESCA BUISSONAY</b>	F	5	VAN EECKHAUTE J. G.	2850	D4	VAN EECKHAUTE J.	<b>1'12"2</b>	77100	Da (20) 9a 6a 3a Da 6a 2a 4a 3a 6a 2a 7a
Ecurie de LA FRENIEA		<b>8</b>	<b>GANDE PRETRESSE</b>	F	5	LECANU F.	2850	D4	LEBLOND S.	<b>1'12"9</b>	78340	4a (20) 9a 3a 2a 3a 1a 5a Da Da 2a 2a Da
Ecurie du HARAS D'ERABLE		<b>9</b>	<b>GUINNESS D'HERFRAIE</b>	F	5	THOMAIN D.	2850	Da	THOMAIN J.P.	<b>1'14"3</b>	78360	1a 6a (20) 3a Da 5a 0a 7a Da 1a 9a Da (19) 1a
Ecurie d' EMBELI		<b>10</b>	<b>GEISHA DU PRE</b>	F	5	GELORMINI G.	2850		LE BELLER MME E.	<b>1'14"3</b>	79930	6m Da (20) 8a Dm 7m 3m 3a 7m Da 8m 9a 1m
Ecurie Jean-Michel BAUDOUIN		<b>11</b>	<b>GITANE DU BOIS</b>									

**Course N°6 == PRIX DU LUXEMBOURG == 16H45 Couple, Trio, Zsur4, Multi**

100.000 Euros - Attelé. - Groupe 3, Départ à l'Autostart, 2.100 mètres (G.P.)

Pour 5 à 11 ans inclus (G à A) ayant gagné au moins 160.000, mais pas 1.100.000.

Propriétaires	Ec	N°	Chevaux	S	A	Jockey	Dist	Fer	Entraîneurs	Rdk	Gains	Performances
Stal CAMPUS RPF		<b>1</b>	<b>ROMANESQUE</b>	M	11	MARTENS C.	2100	D4	DE COCK M.	<b>1'09"9</b>	495878	(20) 0a 0a 4a 0a 1a 2a 4a 3a 0a 1a 3a 1a
Ecurie VAUTORS		<b>2</b>	<b>DORGOS DE GUEZ</b>	H	8	BAZIRE J. M.	2100	D4	BAZIRE J.M.	<b>1'11"0</b>	882830	1a (20) 1a 1a 0a 1a 1a 1a 2a 1a 0a 1a 0a
Scuderia ROBIN		<b>3</b>	<b>ZLATAN</b>	M	6	GOOP Bjo.	2100	D4	GOOP B.	<b>1'11"8</b>	556094	(20) 0a 7a Aa 8a 5a 6a 5a 8a 10a 1a 3a 1a
Ecurie Jean-Michel RANCOULE		<b>4</b>	<b>BLE DU GERS</b>	H	10	ABRIVARD A.	2100	D4	BAZIRE J.M.	<b>1'10"0</b>	1021321	5a (20) 5a 3a Da 2a 5a 1a 2a 0a 0a 1a 5a
Mme Nicole JASIEJKO		<b>5</b>	<b>FRISBEE D'AM</b>	M	6	BARRIER A.	2100		WESTERINK R.	<b>1'09"7</b>	544600	6a (20) 7a Da 7a 7a 2a Da 2a 4a 6a 8a 0a
M Richard PADOVANI		<b>6</b>	<b>ANZI DES LIARDS</b>	H	11	DERIEUX R.	2100	D4	DERIEUX R.	<b>1'10"3</b>	897030	Da (20) 2a 3a 1a 8a 5a 6a 4a 0a 1a 2a (19) 5a
Scuderia SAINT'EUSEBIO SNC		<b>7</b>	<b>TAMURE ROC</b>	F	9	ROCCA F.	2100	D4	BECCHETTI L.	<b>1'10"9</b>	578964	2a (20) 8a 1a 1a Aa 2a (19) Aa 2a 2a 1a 5a 8a
Stall OBERKRACHER		<b>8</b>	<b>DREAMBREAKER</b>	H	8	RAFFIN E.	2100	D4	BAZIRE J.M.	<b>1'11"0</b>	551328	1m 7a (20) 6a 3a 3a Da 4a 2a 1a 4a 0a 1a
Scuderia D'ALESSANDRO RAFFAI		<b>9</b>	<b>VIOLETTO JET</b>	M	7	NIVARD F.	2100	D4	BILLARD PH.	<b>1'10"0</b>	441062	2a (20) 4a 0a 5a Aa 7a Da 1a Da 2a 5a Da
M Yannick DESMET		<b>10</b>	<b>DESIR CASTELETS</b>	M	8	GELORMINI G.	2100	D4	DESMET Y.	<b>1'08"9</b>	329600	5a (20) 5a Da 5a 1a 5a 2a 3a 7a 7a 5a 6a

**Course N°7 == PRIX OFFSHORE DREAM == 17H15 Couple, Trio, Zsur4, Multi**

33.000 Euros - Attelé, femelles. - Course E, 2.850 mètres (P.P.)

Pour juments de 6 ans (F), n'ayant pas gagné 66.000.

Propriétaires	Ec	N°	Chevaux	S	A	Jockey	Dist	Fer	Entraîneurs	Rdk	Gains	Performances
M Gaëll NION		<b>1</b>	<b>FLORE DUB'S</b>	F	6	NIVARD F.	2850	D4	NION G.	<b>1'15"3</b>	36380	4a (20) 2a 9a 5a 6a 3a 2a 2a 8a Da Da 5a
M Stéphane BODIN		<b>2</b>	<b>FEE FRAULEIN</b>	F	6	MONCLIN J. PH.	2850	D4	JOLY R.	<b>1'15"1</b>	43080	2a (20) 2a 6a 3a 8a 7a 6a 1a 5a 1a 5a (19) 4a
M André DREUX		<b>3</b>	<b>FEE FOUTEAU</b>	F	6	DREUX Y.	2850	D4	DREUX A.	<b>1'14"9</b>	43170	4a (20) 1a Da 7a 0a Da 9a 6a 0a 0a 2a Da
M Richard JOLY		<b>4</b>	<b>FELINE DE LAUVAU</b>	F	6	JOLY R.	2850	D4	JOLY R.	<b>1'12"8</b>	44180	1a (20) Da 4a 4a 4a 0a Da 2a 7a 3a (19) Dm 2a
M Franck LAIR		<b>5</b>	<b>FRISE PONT VAUTIER</b>	F	6	LAGADECUC F.	2850	D4	LINDQVIST A.	<b>1'14"3</b>	49520	3a 6a (20) Da 4a 7a Da 0a 2a Da 0a 3a 3a
Mlle Laura COATLEVEN		<b>6</b>	<b>FERGIE HIGHLAND</b>	F	6	OUVRIE F.	2850		CHANONAT B.	<b>1'14"0</b>	52290	Da 5a (20) 2a 9a 6a 0a 0a Da 7a 1a 1a 1a
M Vincent COLLARD		<b>7</b>	<b>FORTUNE DE CERISY</b>	F	6	VERCRUYSSSE P.	2850	D4	COLLARD V.	<b>1'14"2</b>	52810	Da 9a (20) 4a 0a Da 6a Da 3a Da 4a 3a Da
Mme Marine VER HULST		<b>8</b>	<b>FRIVOLE PAN</b>	F	6	MASSCHAELE PH.	2850	D4	MASSCHAELE G.	<b>1'13"9</b>	53030	8a 0a 5a (20) 7a 6a 7a 6a 2a 9a 8a 0a 9a
M Michel SOULAS		<b>9</b>	<b>FRESCATY D'ICELEA</b>	F	6	LEBOURGEOIS Y.	2850	D4	RAIMOND MME S.	<b>1'12"2</b>	55760	1a (20) 3a 7a Da 6a 8a (19) 2a 5a 3a 1a 4a 4a
Mme Françoise D'HAENE		<b>10</b>	<b>FLORIANE</b>	F	6	ABRIVARD A.	2850	Dp	DANIELO L.	<b>1'14"3</b>	57990	4a Da (20) 9a 9a 2m 6a 4m 2m 9m 6m 2m 2m
Ecurie RIB		<b>11</b>	<b>FAIGA DU RIB</b>	F	6	DERSOIR J. L. CL.	2850	D4	HALLAIS J.	<b>1'12"8</b>	62140	0a 9a 3a (20) 7a 8a 1a 6m 0a 2a 5a 0a Da
Ecurie Louis BAUDRON		<b>12</b>	<b>FACILE</b>	F	6	BAUDRON L.	2850		BAUDRON (S) L.	<b>1'13"9</b>	64340	1a (20) Da Da 1a 3a 8a Da (19) 3a 0a Da 2a 2a
Ecurie Pierre LEVESQUE		<b>13</b>	<b>FINCA VIGIA</b>	F	6	ABRIVARD M.	2850	D4	LEVESQUE P.	<b>1'12"5</b>	65800	4m (20) 1m Da 3m 2a Dm 4m 2a 7a 4a 0a 1a
Ecurie Stéphane BOURLIER		<b>14</b>	<b>FAUSTINE LUDOISE</b>	F	6	BOURLIER S.	2850	D4	BOURLIER S.	<b>1'14"0</b>	65860	1a 3a (20) 3a 2a 7a 2a 0a 1a Da 2a 1a 2a

**Course N°8 == PRIX DE CHATEAUBRIANT == 17H45 Couple, Trio, Zsur4, Multi**

27.000 Euros - Attelé, femelles. - Course D, 2.200 mètres (G. et P.P.)

Pour pouliches de 3 ans (I), n'ayant pas gagné 11.500.

Propriétaires	Ec	N°	Chevaux	S	A	Jockey	Dist	Fer	Entraîneurs	Rdk	Gains	Performances
M Noël LOLIC		<b>1</b>	<b>ICE CREAM D'ETE</b>	F	3	THOMAIN D.	2200		ROGER S.	<b>1'16"7</b>	6660	3a Da (20) 6m Da 0a 1a
Mme Ottavia ROFFI-URANO		<b>2</b>	<b>IN LOVE AGAIN</b>	F	3	LOCQUENEUX D.	2200		LOCQUENEUX D.	<b>1'16"0</b>	6660	(20) 4a 1a
M Jean-Pierre DUBOIS	1	<b>3</b>	<b>INSOUCIANTE</b>	F	3	NIVARD F.	2200		HERNANDEZ NAVA J.	<b>1'17"8</b>	6710	1a (20) Da 3a Da Da Da 6a
M Claude CAYLA		<b>4</b>	<b>ISA CALINE</b>	F	3	FRIBAULT M.	2200		LEFROU G.	<b>1'17"3</b>	6760	5a 4a (20) 2a Dm
Ecurie SASSIER		<b>5</b>	<b>IMPRESSION GEMA</b>	F	3	BAZIRE J. M.	2200		SASSIER M.	<b>1'17"2</b>	6780	3a (20) 2a
Mme Elodie MANGCARD DE BARF		<b>6</b>	<b>I CAN FLY DELO</b>	F	3	LAGADECUC F.	2200		MOTTIER C.	<b>1'16"4</b>	7190	(20) 3a 1a Da 6a Da
Mme Florence DREUX		<b>7</b>	<b>I LOVE ME</b>	F	3	LEBOURGEOIS Y.	2200		LE BELLER T.	<b>1'15"3</b>	7480	3a (20) Da 2a
Ecurie MALVOISIE		<b>8</b>	<b>INESTELLE</b>	F	3	ROCHARD B.	2200		TESSANDIER A.	<b>1'15"8</b>	8520	6a (20) 3a 2a 5a Da
M Manuel MARTINEZ		<b>9</b>	<b>IRONIE DU GUELIER</b>	F	3	MONCLIN J. PH.	2200		MONCLIN J.P.	<b>1'15"4</b>	9360	4a (20) 2a 4a
M Gérard BELFACI		<b>10</b>	<b>IDEALE DE BONNEFOI</b>	F	3	OUVRIE F.	2200		MEUNIER S.	<b>1'16"6</b>	9860	(20) 9a 5a 4a 1a 3a
M Xavier SIWA		<b>11</b>	<b>ICON BRICKELL</b>	F	3	POU POU G. A.	2200		POU POU G.A.	<b>1'15"4</b>	10060	5a (20) Da 6a 3a 3a Da
M Jean-Pierre DUBOIS	1	<b>12</b>	<b>INDEPENDANCIA</b>	F	3	DUBOIS J. P.	2200		HERNANDEZ NAVA J.	<b>1'16"6</b>	10350	1a 1a
Ecurie du BELLAY		<b>13</b>	<b>ITEA DU BELLAY</b>	F	3	MEGISSIER C.	2200		MEGISSIER C.	<b>1'17"2</b>	10350	(20) 1a 1a
Ecurie STABLE BE		<b>14</b>	<b>INFINITY JYV</b>	F	3	ABRIVARD M.	2200		LE MOEL P.	<b>1'16"3</b>	11220	Da (20) Da 7a Da 3a 1a 2a Da

**Course N°9 == PRIX DE SAINT-CLAUDE == 18H15 Couple, Trio, Zsur4, Multi**

14.000 Euros - Attelé. - Course E, Amateurs, Départ à l'Autostart, 2.100 mètres (G. et P.P.)

Pour 7 à 10 ans inclus (E à B), n'ayant pas gagné 170.000.

Propriétaires	Ec	N°	Chevaux	S	A	Jockey	Dist	Fer	Entraîneurs	Rdk	Gains	Performances
M Bruno BESOGNET		<b>1</b>	<b>CARLA DU HOULME</b>	F	9	DEWULF S.	2100		DAUGEARD PH.	<b>1'12"2</b>	154880	3a 0a (20) 2a 8a 0a 7a 8a 6a 5a 8a 4a 5a
M Frédéric HEON		<b>2</b>	<b>CROMA DU GUIBEL</b>	F	9	LECOQ M.	2100	Dp	HEON F.	<b>1'13"1</b>	157560	(20) 8a 8a 0a 4a Da 0a 0a 7a 0a 0a 6a 1a
Cuadra H.M.		<b>3</b>	<b>CATCH ONE</b>	H	9	SERRA MESQUIDA Mig.	2100	D4	ROTGER SERRA J.C.	<b>1'13"1</b>	129244	6a 7a (20) Dm Da 0a Da Da Dm 1a 1a Da 4a
Mme Virginie BOUDIER-CORMY		<b>4</b>	<b>ENCIERRO JYL</b>	M	7	Mme BOUDIER-CORMY	2100	Dp	CORMY M.	<b>1'12"9</b>	159280	7a 4a (20) 4a 1a 3a 4a 4a (19) 5a 7a 6a 4a 2a
M Laurent Gaston COHEN		<b>5</b>	<b>BE BOP MARCEAUX</b>	H	10	POIRIER M.	2100		GIBON MLE M.	<b>1'11"8</b>	156305	(20) Da 0a 2a 7a 2a 3a 7a 3a 1a 2a 2a 1a
M Freddy DEMUYNCK		<b>6</b>	<b>DEVIL OR ANGEL</b>	H	8	DESMET Y.	2100		GHEKIERE F.	<b>1'12"0</b>	154460	Dm Da (20) 0a 0a Da 4a 4a 7a 2a 3a 4a 6m
Ecurie Jean Claude HALLAIS		<b>7</b>	<b>BE BOP</b>	H	10	LEFRANC D.	2100	Da	HALLAIS J.W.	<b>1'13"0</b>	138070	0a 2a (20) 5a 2a 0a 5a 3a 2a 7a 0a 7m 7a
Ecurie TIM		<b>8</b>	<b>CLIMAX DE BAPRE</b>	H	9	SOULOY MLE E.	2100	D4	TERRY P.	<b>1'13"8</b>	163490	1a 2a (20) 0a 2m 8a 0a 0a 2a 3a 0a 1a 6a
Mme Brigitte HERNOT		<b>9</b>	<b>CAGNOISE D'AGON</b>	F	9	CHAPDELAIN F.	2100		HERNOT E.	<b>1'13"8</b>	151920	Da (20) 9a 7m 9a Da 3m 2a 3a 5a 1a Da 5a
M Sylvain FOUCHARD		<b>10</b>	<b>BOY DE REBOMARD</b>	H	10	MARY F. X.	2100	D4	MARY C.A.	<b>1'12"8</b>	101625	Da (20) 1a Dm 1a Da 2a 1a 1a 1a 2a Da 1a
M Didier DUTHEIL		<b>11</b>	<b>CARRERA DU CLOSET</b>	F	9	LAPIERRE Jul.	2100		DUTHEIL D.	<b>1'14"0</b>	108660	Da Da Da (20) 6a 0a 0a 5a 0a 5a 0a 0a
M Pierre-Joseph GOETZ		<b>12</b>	<b>CELLIOTT MORILLON</b>	H	9	KARLSSON MME Ann.	2100		GOETZ P.J.	<b>1'15"2</b>	84865	5a 0a (20) 5a 0a 1a 6a 1a 1a 0a (19) 3a 1a 6a
M Gert Jan DECOCK		<b>13</b>	<b>CLASSIC D'URZY</b>	M	9	CAMPAIN S.	2100		DECOCK G.J.	<b>1'11"8</b>	103730	5a (20) 9a 2a 0a 6a 5a Da 8a 0a 7a 6a 2a

## ...PRIX MONI MAKER

Classement Forme		Classement Theorique		Classement Distance		Classement Parcours	
9 BRILLANT FERM (Da)	143	6 BENEDETTO OP	126	12 BRAND ROC	132	12 BRAND ROC	132
12 BRAND ROC (D4)	143	15 BOYS STECCA	126	13 HOLERO LOVE	144	11 HOPE FOR QUICK	147
4 BALIO TRGF RISAIA (Dp)	145	9 BRILLANT FERM	128	11 HOPE FOR QUICK	147	13 HOLERO LOVE	149
8 BUFFON ZS (Da)	146	3 BOLERO DI POGGIO	131	1 HARMONIOUSLY	150	5 HACKER LOVER	150
5 HACKER LOVER (Dp)	147	12 BRAND ROC	132	5 HACKER LOVER	150	14 HUGO DU BOURG	171
13 HOLERO LOVE (Dp)	149	4 BALIO TRGF RISAIA	134	14 HUGO DU BOURG	151	10 BECAUSE YOU LOVEM	Nc.
1 HARMONIOUSLY (D4)	150	2 BRAMANTE ORS	135	7 HOLD UP SMART	161	15 BOYS STECCA	Nc.
11 HOPE FOR QUICK	151	8 BUFFON ZS	141	15 BOYS STECCA	Nc	9 BRILLANT FERM	Nc.
14 HUGO DU BOURG (D4)	151	13 HOLERO LOVE	144	10 BECAUSE YOU LOVEM	Nc	8 BUFFON ZS	Nc.
7 HOLD UP SMART (Dp)	152	11 HOPE FOR QUICK	147	8 BUFFON ZS	Nc	3 BOLERO DI POGGIO	Nc.
6 BENEDETTO OP (D4)	153	5 HACKER LOVER	147	2 BRAMANTE ORS	Nc	2 BRAMANTE ORS	Nc.
3 BOLERO DI POGGIO (D4)	165	1 HARMONIOUSLY	150	3 BOLERO DI POGGIO	Nc	4 BALIO TRGF RISAIA	Nc.
15 BOYS STECCA (Da)	Nc	14 HUGO DU BOURG	151	4 BALIO TRGF RISAIA	Nc	6 BENEDETTO OP	Nc.
10 BECAUSE YOU LOVEM (D4)	Nc	7 HOLD UP SMART	152	6 BENEDETTO OP	Nc	7 HOLD UP SMART	Nc.
2 BRAMANTE ORS	Nc	10 BECAUSE YOU LOVEM	Nc	9 BRILLANT FERM	Nc	1 HARMONIOUSLY	Nc.

## ...PRIX READY CASH

Classement Forme		Classement Theorique		Classement Distance		Classement Parcours	
8 FAVORI DE L'ITON (D4)	135	3 MELLBY GLADER	113	2 FIRST DES MARES	130	9 FORUM MESLOIS	131
4 FRANKLIN DE MESLAY (Da)	136	1 BUZZER BEATER	118	9 FORUM MESLOIS	131	7 CITY GUIDE	132
9 FORUM MESLOIS (Dp)	138	2 FIRST DES MARES	130	3 MELLBY GLADER	134	8 FAVORI DE L'ITON	135
2 FIRST DES MARES (D4)	141	9 FORUM MESLOIS	131	8 FAVORI DE L'ITON	135	4 FRANKLIN DE MESLAY	138
5 FRAGONARD DELO (D4)	146	8 FAVORI DE L'ITON	135	4 FRANKLIN DE MESLAY	136	2 FIRST DES MARES	141
1 BUZZER BEATER (D4)	150	4 FRANKLIN DE MESLAY	136	5 FRAGONARD DELO	145	5 FRAGONARD DELO	144
7 CITY GUIDE (D4)	151	5 FRAGONARD DELO	138	1 BUZZER BEATER	146	3 MELLBY GLADER	Nc.
3 MELLBY GLADER (D4)	Nc	6 PINTO BOB	147	6 PINTO BOB	147	1 BUZZER BEATER	Nc.
6 PINTO BOB (D4)	Nc	7 CITY GUIDE	147	7 CITY GUIDE	147	6 PINTO BOB	Nc.

## Q+.PRIX DE CHALONS EN CHAMPAGNE

Classement Forme		Classement Theorique		Classement Distance		Classement Parcours	
7 CARIOCA (D4)	133	5 CRISTAL DU PERCHE	131	9 CHISTERA	132	13 CONCERTO DES DUNE	124
15 COMTE DES TITHAIS (D4)	134	12 CALYPSO VINOIR	131	8 CHILKOOT TRAIL	135	9 CHISTERA	134
8 CHILKOOT TRAIL (Dp)	135	14 BEL AIR	132	16 BRAQUO	136	8 CHILKOOT TRAIL	135
10 CIEL D'AZUR (D4)	136	9 CHISTERA	132	10 CIEL D'AZUR	136	6 BY AND BY	137
13 CONCERTO DES DUNES (D4)	137	7 CARIOCA	132	2 BELPHEGOR DU PAJ	136	16 BRAQUO	137
16 BRAQUO (D4)	137	15 COMTE DES TITHAIS	134	15 COMTE DES TITHAIS	137	2 BELPHEGOR DU PAJ	138
6 BY AND BY (Dp)	137	10 CIEL D'AZUR	134	6 BY AND BY	137	10 CIEL D'AZUR	139
2 BELPHEGOR DU PAJ (D4)	138	8 CHILKOOT TRAIL	135	13 CONCERTO DES DUNE	137	12 CALYPSO VINOIR	140
1 SAY THAT AGAIN (D4)	138	2 BELPHEGOR DU PAJ	136	4 CRONOS D'HAMELINE	141	11 CAPITAL CHARM	141
4 CRONOS D'HAMELINE (D4)	139	16 BRAQUO	136	11 CAPITAL CHARM	141	7 CARIOCA	143
14 BEL AIR (D4)	149	6 BY AND BY	137	1 SAY THAT AGAIN	141	4 CRONOS D'HAMELINE	144
5 CRISTAL DU PERCHE (D4)	157	13 CONCERTO DES DUNE	137	3 CALIMERO DU THIOLE	141	1 SAY THAT AGAIN	146
3 CALIMERO DU THIOLE (Dp)	Nc	1 SAY THAT AGAIN	138	7 CARIOCA	145	14 BEL AIR	162
9 CHISTERA (Dp)	Nc	4 CRONOS D'HAMELINE	139	12 CALYPSO VINOIR	146	5 CRISTAL DU PERCHE	Nc.
12 CALYPSO VINOIR	Nc	11 CAPITAL CHARM	141	14 BEL AIR	150	15 COMTE DES TITHAIS	Nc.
11 CAPITAL CHARM (D4)	Nc	3 CALIMERO DU THIOLE	141	5 CRISTAL DU PERCHE	151	3 CALIMERO DU THIOLE	Nc.

## ...PRIX JAG DE BELLOUET

Classement Forme		Classement Theorique		Classement Distance		Classement Parcours	
7 EBERTON	126	7 EBERTON	126	7 EBERTON	126	5 VERSUS AS	122
1 DONYX D'HAGUE	129	1 DONYX D'HAGUE	129	1 DONYX D'HAGUE	129	7 EBERTON	126
4 FETICHE ATOUT (Dp)	131	4 FETICHE ATOUT	131	4 FETICHE ATOUT	131	4 FETICHE ATOUT	131
3 FIFTY FIVE BOND (Dp)	135	2 FIRST PRINCESS	132	3 FIFTY FIVE BOND	133	9 ESCONDIDO	134
6 DIVA DU CAIEU	143	3 FIFTY FIVE BOND	133	8 FIONA GENDREENNE	135	11 ETONNE DE CARSI	138
2 FIRST PRINCESS (D4)	146	8 FIONA GENDREENNE	135	11 ETONNE DE CARSI	135	1 DONYX D'HAGUE	138
11 ETONNE DE CARSI (D4)	151	11 ETONNE DE CARSI	135	9 ESCONDIDO	136	8 FIONA GENDREENNE	140
9 ESCONDIDO (D4)	157	9 ESCONDIDO	136	10 EXCELLENT DAY	143	10 EXCELLENT DAY	143
8 FIONA GENDREENNE (Da)	157	10 EXCELLENT DAY	143	6 DIVA DU CAIEU	143	6 DIVA DU CAIEU	143
5 VERSUS AS (D4)	164	6 DIVA DU CAIEU	143	2 FIRST PRINCESS	144	2 FIRST PRINCESS	159
10 EXCELLENT DAY (Dp)	Nc	5 VERSUS AS	164	5 VERSUS AS	Nc	3 FIFTY FIVE BOND	164

**...PRIX VARENNE****Classement Forme**

3 GRACELAND (Dp)	135
1 GEISHA SPEED	140
9 GUINNESS D'HERFRAIE (Da)	140
4 GREAT TIGRESS (D4)	140
8 GRANDE PRETRESSE (D4)	143
11 GITANE DU BOIS (D4)	148
6 GRINDELWALD (D4)	148
5 GITANE DU DIGEON (D4)	148
7 GOFESCA BUISSONAY (D4)	150
2 GAGNANTE MESLOISE	151
10 GEISHA DU PRE	156

**Classement Theorique**

1 GEISHA SPEED	132
3 GRACELAND	135
5 GITANE DU DIGEON	138
7 GOFESCA BUISSONAY	139
4 GREAT TIGRESS	139
9 GUINNESS D'HERFRAIE	140
8 GRANDE PRETRESSE	143
10 GEISHA DU PRE	143
6 GRINDELWALD	144
2 GAGNANTE MESLOISE	146
11 GITANE DU BOIS	148

**Classement Distance**

1 GEISHA SPEED	132
5 GITANE DU DIGEON	138
4 GREAT TIGRESS	139
7 GOFESCA BUISSONAY	140
9 GUINNESS D'HERFRAIE	140
8 GRANDE PRETRESSE	143
10 GEISHA DU PRE	143
6 GRINDELWALD	144
2 GAGNANTE MESLOISE	146
11 GITANE DU BOIS	148
3 GRACELAND	150

**Classement Parcours**

9 GUINNESS D'HERFRAIE	140
1 GEISHA SPEED	141
11 GITANE DU BOIS	148
5 GITANE DU DIGEON	148
6 GRINDELWALD	148
2 GAGNANTE MESLOISE	151
10 GEISHA DU PRE	152
8 GRANDE PRETRESSE	152
3 GRACELAND	153
7 GOFESCA BUISSONAY	157
4 GREAT TIGRESS	178

**...PRIX DU LUXEMBOURG****Classement Forme**

7 TAMURE ROC (D4)	116
5 FRISBEE D'AM	116
10 DESIR CASTELETS (D4)	125
8 DREAMBREAKER (D4)	127
9 VIOLETTO JET (D4)	130
2 DORGOS DE GUEZ (D4)	131
4 BLE DU GERS (D4)	133
3 ZLATAN (D4)	135
6 ANZI DES LIARDS (D4)	136
1 ROMANESQUE (D4)	Nc

**Classement Theorique**

5 FRISBEE D'AM	104
1 ROMANESQUE	105
7 TAMURE ROC	116
2 DORGOS DE GUEZ	118
4 BLE DU GERS	120
6 ANZI DES LIARDS	122
3 ZLATAN	123
10 DESIR CASTELETS	125
8 DREAMBREAKER	127
9 VIOLETTO JET	129

**Classement Distance**

5 FRISBEE D'AM	104
1 ROMANESQUE	105
7 TAMURE ROC	116
4 BLE DU GERS	120
3 ZLATAN	123
8 DREAMBREAKER	127
2 DORGOS DE GUEZ	128
10 DESIR CASTELETS	128
9 VIOLETTO JET	130
6 ANZI DES LIARDS	149

**Classement Parcours**

5 FRISBEE D'AM	120
8 DREAMBREAKER	127
2 DORGOS DE GUEZ	128
10 DESIR CASTELETS	128
9 VIOLETTO JET	130
1 ROMANESQUE	133
3 ZLATAN	134
6 ANZI DES LIARDS	139
7 TAMURE ROC	141
4 BLE DU GERS	Nc

**...PRIX OFFSHORE DREAM****Classement Forme**

9 FRESCATY D'ICELEA (D4)	136
13 FINCA VIGIA (D4)	139
12 FACILE	141
4 FELINE DE LAVAU (D4)	144
1 FLORE DUB'S (D4)	145
2 FEE FRAULEIN (D4)	148
6 FERGIE HIGHLAND	149
5 FRISE PONT VAUTIER (D4)	151
8 FRIVOLE PAN (D4)	151
11 FAIGA DU RIB (D4)	154
10 FLORIANE (Dp)	155
14 FAUSTINE LUDOISE (D4)	155
3 FEE FOUTEAU (D4)	158
7 FORTUNE DE CERISY (D4)	164

**Classement Theorique**

9 FRESCATY D'ICELEA	136
4 FELINE DE LAVAU	138
13 FINCA VIGIA	139
11 FAIGA DU RIB	140
12 FACILE	141
5 FRISE PONT VAUTIER	142
1 FLORE DUB'S	145
10 FLORIANE	146
2 FEE FRAULEIN	148
6 FERGIE HIGHLAND	149
7 FORTUNE DE CERISY	151
8 FRIVOLE PAN	151
3 FEE FOUTEAU	151
14 FAUSTINE LUDOISE	155

**Classement Distance**

9 FRESCATY D'ICELEA	136
4 FELINE DE LAVAU	138
11 FAIGA DU RIB	140
12 FACILE	141
5 FRISE PONT VAUTIER	142
1 FLORE DUB'S	145
10 FLORIANE	146
2 FEE FRAULEIN	148
13 FINCA VIGIA	149
6 FERGIE HIGHLAND	149
7 FORTUNE DE CERISY	151
3 FEE FOUTEAU	151
14 FAUSTINE LUDOISE	155
8 FRIVOLE PAN	155

**Classement Parcours**

4 FELINE DE LAVAU	138
12 FACILE	149
8 FRIVOLE PAN	157
5 FRISE PONT VAUTIER	161
10 FLORIANE	184
13 FINCA VIGIA	Nc
11 FAIGA DU RIB	Nc
14 FAUSTINE LUDOISE	Nc
7 FORTUNE DE CERISY	Nc
2 FEE FRAULEIN	Nc
3 FEE FOUTEAU	Nc
6 FERGIE HIGHLAND	Nc
1 FLORE DUB'S	Nc
9 FRESCATY D'ICELEA	Nc

**...PRIX DE CHATEAUBRIANT****Classement Forme**

7 I LOVE ME	160
9 IRONIE DU GUELIER	161
11 ICON BRICKELL	161
5 IMPRESSION GEMA	162
4 ISA CALINE	164
8 INESTELLE	165
12 INDEPENDANCIA	171
1 ICE CREAM D'ETE	172
6 I CAN FLY DELO	175
13 ITEA DU BELLAY	175
14 INFINITY JYV	182
3 INSOUCIANTE	188
10 IDEALE DE BONNEFOI	Nc
2 IN LOVE AGAIN	Nc

**Classement Theorique**

7 I LOVE ME	160
9 IRONIE DU GUELIER	161
11 ICON BRICKELL	161
5 IMPRESSION GEMA	162
4 ISA CALINE	164
8 INESTELLE	165
6 I CAN FLY DELO	169
12 INDEPENDANCIA	171
1 ICE CREAM D'ETE	172
13 ITEA DU BELLAY	175
10 IDEALE DE BONNEFOI	175
2 IN LOVE AGAIN	180
14 INFINITY JYV	182
3 INSOUCIANTE	188

**Classement Distance**

7 I LOVE ME	160
11 ICON BRICKELL	161
9 IRONIE DU GUELIER	161
8 INESTELLE	165
6 I CAN FLY DELO	169
12 INDEPENDANCIA	171
1 ICE CREAM D'ETE	172
10 IDEALE DE BONNEFOI	175
13 ITEA DU BELLAY	175
2 IN LOVE AGAIN	180
14 INFINITY JYV	183
3 INSOUCIANTE	188
5 IMPRESSION GEMA	194
4 ISA CALINE	Nc

**Classement Parcours**

11 ICON BRICKELL	171
10 IDEALE DE BONNEFOI	175
1 ICE CREAM D'ETE	215
12 INDEPENDANCIA	Nc
14 INFINITY JYV	Nc
13 ITEA DU BELLAY	Nc
9 IRONIE DU GUELIER	Nc
7 I LOVE ME	Nc
3 INSOUCIANTE	Nc
2 IN LOVE AGAIN	Nc
4 ISA CALINE	Nc
5 IMPRESSION GEMA	Nc
6 I CAN FLY DELO	Nc
8 INESTELLE	Nc

**...PRIX DE SAINT-CLAUDE****Classement Forme**

4 ENCIERRO JYL (Dp)	130
9 CAGNOISE D'AGON	135
8 CLIMAX DE BAPRE (D4)	137
1 CARLA DU HOULME	141
2 CROMA DU GUIBEL (Dp)	146
13 CLASSIC D'URZY	148
7 BE BOP (D4)	148
10 BOY DE REBOMARD (D4)	152
3 CATCH ONE (D4)	157
12 CELLIOTT MORILLON	163
11 CARRERA DU CLOSET	172
6 DEVIL OR ANGEL	Nc
5 BE BOP MARCEAUX	Nc

**Classement Theorique**

5 BE BOP MARCEAUX	125
1 CARLA DU HOULME	129
4 ENCIERRO JYL	130
9 CAGNOISE D'AGON	135
8 CLIMAX DE BAPRE	137
11 CARRERA DU CLOSET	143
2 CROMA DU GUIBEL	144
13 CLASSIC D'URZY	148
7 BE BOP	148
6 DEVIL OR ANGEL	150
12 CELLIOTT MORILLON	151
10 BOY DE REBOMARD	152
3 CATCH ONE	157

**Classement Distance**

5 BE BOP MARCEAUX	125
1 CARLA DU HOULME	129
13 CLASSIC D'URZY	148
7 BE BOP	148
6 DEVIL OR ANGEL	150
10 BOY DE REBOMARD	152
2 CROMA DU GUIBEL	156
3 CATCH ONE	166
11 CARRERA DU CLOSET	172
12 CELLIOTT MORILLON	Nc
9 CAGNOISE D'AGON	Nc
8 CLIMAX DE BAPRE	Nc
4 ENCIERRO JYL	Nc

**Classement Parcours**

5 BE BOP MARCEAUX	125
1 CARLA DU HOULME	129
6 DEVIL OR ANGEL	137
10 BOY DE REBOMARD	140
4 ENCIERRO JYL	141
13 CLASSIC D'URZY	148
9 CAGNOISE D'AGON	149
11 CARRERA DU CLOSET	164
7 BE BOP	172
2 CROMA DU GUIBEL	Nc
12 CELLIOTT MORILLON	Nc
3 CATCH ONE	Nc
8 CLIMAX DE BAPRE	Nc

# PAU le 30/01/2021

## Course 1 == PRIX DE MOMAS == ( 18000 Euros - Plat - Classe 3 - 4 ans et Plus - 1600 mètres (PSF), Corde à droite ) Couplé Ordre, Trio Ordre

9000 3600 2700 1800 900. PLAT, 1600 mètres , PSF , Corde à DROITE- COURSE A CONDITIONS Pour chevaux entiers, hongres et juments de 4 ans et au-dessus, n'ayant pas, depuis le 1er avril de l'année dernière inclus, reçu une a de 10.000 (Handicaps exceptés). Poids : 57k. Surcharges accumulées pour les sommes reçues en victoires et places depuis le 1er avril de l'année dernière inclus : 1 k par 5.000 reçus. Dans cette course, ne seront pas prises en considération j la qualification des chevaux et le calcul des surcharges, les sommes gagnées résultant des opérations de versement d'un complément d'encouragement au titre de l'année 2020, réalisées les mercredi 27, jeudi 28 et vendredi 29 janvier 2021.

Propriétaires	Ec N°	Chevaux	S A	Jockey	Pds	CD	Entraîneurs	Recl	Gains	Performances
AL SHAQAB RACING	1	AL MASHRAB (GB)	H 6	EYQUEM JB.	60	5	ROUGET (S) J.C.		85790	1p (20) 4p 6p 4p 1p (19) 1p 2p 1p 1p (18) 5p 1p
MME AXELLE NEGRE DE WATRI	2	GRIS D'ARGENT(X)	H 7	AUGE J.	60	2	DE WATRIGANT D.		156590	2p (20) 12p 2p 3p 2p 8p 6p 5p 5p 3p 2p 1p
DAVID TOAL	3	LARIS	H 8	EOON MLLE M.	60	6	DE WATRIGANT D.		144231	(20) 9p 5p 3p 1p 3p 4p 6p 2p 2p 9p 1p (19) 4p
RUDY SINGARIN	4	URWALD (GB)	H 5	CORNET MLLE C.	59	4	GAVILAN MME S.		54228	3p (20) 6p 1p 2p 6p 6p 5p 7p (19) 8p 7p 10p 6p
MME STEPHANIE MORISSON	5	DIAMOND BEACH	H 4	CADEL C.	57	1	MORISSON D.			7p (20) 9p
MME STEPHANIE SANCHEZ LEF	6	SERAPHIM (GB)	F 5	LE QUILLEUC S.	55,5	3	SANCHEZ F.		10525	(20) 12p 6p 12p 6p 6p 9p 5p 5p 7p (19) 4p 1p 4p

## Course 2 == PRIX DE BARETOUS == ( 28000 Euros - Steeple - femelles - 4 ans - 3700 mètres, Corde à droite ) Couplé Ordre, Trio Ordre

12880 6440 3640 2520 1260 840 420. STEEPLE-CHASE, 3700 mètres- COURSE A CONDITIONS Pour pouliches de 4 ans . Poids : 66 k. Surcharges accumulées pour les sommes reçues en steeple-chases (victoires et places) : 1 Les Jockeys n'ayant pas gagné quarante courses recevront 3k.

Propriétaires	Ec N°	Chevaux	S A	Jockey	Pds	CD	Entraîneurs	Recl	Gains	Performances
GILLES LE BARON	1	CRAZY MARTA	F 4	LE CLERC B.	68		LAGENESTE & MACAIRE (S)		43030	(20) 1h 1s 1h 1h 4h 4h
MME L.LEMIERE	2	REDNESS(X)	F 4	NABET K.	68		COTTIN D.		25920	(20) 2s 3s 1h 1h 6h 7h (19) 7p 9p 5p
COMTE HERVE DE TALHOUEY-R	3	LADY HANWELL	F 4	DE GILES F.	68		PACAULT MLLE AS.		16630	(20) 2s 3s 5h 4h 4h (19) 10p
MME M. BRYANT/ PELTIER (S)	4	HARMONIE DE COTTE	F 4	RE G.	67		PELTIER (S) P&C.		9310	4s (20) 4s 5h 2h
ERIC LECOIFFIER	5	SAURA	F 4	BURELLER E.	66		LECOIFFIER E.		6520	8s (20) 6s 3s 4s 11h 5h
M.L. BLOODSTOCK LTD	6	GARDIALA	F 4	DELAGE M.	66		MELE MLLE D.		915	7s 7h (20) Ah
MLLE DANIELA MELE	7	HARMONIE ROQUE	F 4	LEBRUN J. S.	66		MELE MLLE D.		12725	2h (20) 2h 6h 5h 7p

## Course 3 == PRIX DE BALEIX == ( 18000 Euros - Plat - Males et Hongres - Maiden - 3 ans - 1600 mètres (PSF), Corde à droite ) Couplé, Trio

9000 3600 2700 1800 900. PLAT, 1600 mètres , PSF , Corde à DROITE- COURSE A CONDITIONS Pour poulains entiers et hongres de 3 ans, n'ayant jamais gagné. Poids : 58 k. Les poulains n'ayant jamais couru recevront 2 k. Dans e ne seront pas prises en considération pour la qualification des chevaux et le calcul des surcharges, les sommes gagnées résultant des opérations de versement d'un complément d'encouragement au titre de l'année 2020, réalisées les mercredi 28 et vendredi 29 janvier 2021.

Propriétaires	Ec N°	Chevaux	S A	Jockey	Pds	CD	Entraîneurs	Recl	Gains	Performances
H.H. AGA KHAN	1	VELDENI	M 3	EYQUEM JB.	58	6	ROUGET (S) J.C.		2100	(20) 4p 5p
Ec. DU GAVE	2	FOOTIX	M 3	MENDIZABAL I.	58	4	DUBORD J. L.		2100	(20) 3p
G.BUTLIN/MME A.F.SCOTT	3	CODE OF SILENCE (GB)	M 3	GUTIERREZ VAL A.	58	5	URBANO GRAJALES L. A.		353	(20) 7p 8p 5p 7p
ANDER GALDONA INURRATEGI	4	EL CORRO	M 3	GROSJEAN J.	58	1	AVIAL LOPEZ R.		8080	5p 2p (20) 6p 5p 2p 3p 8p 8p
GERARD LABOUREAU	5	BOBBY	H 3	GAVILAN Ale.	58	7	CHOTARD R.		3735	5p (20) 3p 5p 8p
SCEA CARANT	6	BOUJOC	H 3	GUEDJ-GAY G.	58	8	WATRIGANT (S) A.		12631	(20) 5p 5p 4p 4p 5p 2p 3p
ALAIN CHOPARD	7	DAVICHOP	M 3	MEYER MLLE M.	56	3	SOUBAGNE MME J.		Inédit	
WERTHEIMER & FRERE	8	BUZZING (GB)	M 3	AUGE J.	56	2	FERLAND (S) C.		Inédit	

## Course 4 == PRIX MICHEL COL == ( 17000 Euros - Haies - femelles - A Réclamer - 4 ans - 3300 mètres, Corde à droite ) Couplé, Trio

7820 3910 2210 1530 765 510 255. HAIES, 3300 mètres- A RECLAMER Pour pouliches de 4 ans, mises à réclamer au minimum pour 9.000 avec prix de réclamation supérieurs de 2.000 en 2.000. Poids : 67 k. Surcharges accumulé k. par 2.000 pour les prix de réclamation supérieurs à 9.000. En outre, toute pouliche ayant, depuis le 1er décembre de l'année dernière inclus, gagné une course de haies portera 2 k., plusieurs courses de haies, 4 k. Les Jockeys n'ayant pas g gagné quarante courses recevront 3 k.

Propriétaires	Ec N°	Chevaux	S A	Jockey	Pds	CD	Entraîneurs	Recl	Gains	Performances
Ec. PATRICK JOUBERT	1	HELOA (AQ)	F 4	REMONDET Luc.	72		CLAYEUX (S) E.		19000	Ah (20) 8p 2p 4p
M.L. BLOODSTOCK LTD	2	TABALLERA(X)	F 4	LEBRUN J. S.	71		MELE MLLE D.		13000	14030 3h (20) 1h 7h 5s 6h 4h 4h 8p
PHILIPPE DELAEY	3	SYNCPATION	F 4	NAIL A.	70		COTTIN D.		15000	33200 (20) 6p 4p 2p 7p 1p 1p 2p 4p 4p 3p
MME LAURENCE GAGNEUX	4	MARVELLA D'ESTREL	F 4	BEAURAIN T.	70		GUILLOCHON J. L.		15000	1170 Ah (20) 5h
MME COLLIGNON	5	COTE D'ALBATRE(X)	F 4	LELIEVRE A.	69		PELLETAN J.L.		13000	3800 (20) 8s As Ah 4h 4h 7h 9h 8h 7h 7h (19) 15p
MME BARBARA MENUET	6	FAIRY OF LIGHT(X)	F 4	MESSINA Ben.	68		MENUET (S) W.		11000	3360 (20) Ah 2h Ah 6h 13p
Ec. BIRABEN	7	HAPPY PRINCESS (AQ)(X)	F 4	BURELLER E.	67		MORISSON D.		9000	2550 Ah (20) 4p 4p 3p 9p
HARAS DES SABLONNETS	8	ANGUIVA	F 4	GILLET T.	67		PACAULT MLLE AS.		9000	(20) 4p
P.MCCORMACK/MME K. BENTLE	9	GET'EM GRAYCE (IRE)	F 4	MAYEUR R.	67		MACELI L.		9000	1520 Th (20) 4h 7h 10p

## Course 5 == PRIX DE LAMOLERE == ( 14000 Euros - Plat - Handicap A Réclamer Classe 4 - 4 ans - 2000 mètres (PSF), Corde à droite ) Couplé, Trio

7000 2800 2100 1400 700. PLAT, 2000 mètres , PSF , Corde à DROITE- A RECLAMER VALEUR HAND. Pour poulains entiers, hongres et pouliches de 4 ans, ayant une valeur égale ou inférieure à 34 k. et mis à réclamer pour 11.000 c Poids : 56 k. Les chevaux mis à réclamer pour 13.000 porteront 2 k. En outre, les chevaux ayant, depuis le 1er août de l'année dernière inclus, reçu une allocation de 6.500 porteront 2 k.

Propriétaires	Ec N°	Chevaux	S A	Jockey	Pds	CD	Entraîneurs	Recl	Gains	Performances
MME MARYSE LATREMOLIERE	1	THE FUNK BIBLE	H 4	MEYER MLLE M.	60	7	SOUBAGNE MME J.		11000	30975 1p 10p (20) 7p 7p 1p 4p 3p 6p 10p 3p 2p 7p
B. MONTZEY (S)	2	CAFE SAIGON	H 4	MEROU MLLE A.	58	2	DE MONTZEY (S) B.		13000	34110 10p 14p (20) 3p 6p 3p 4p 5p 5p 6p 4p (19) 4p 3p
Ec. BIRABEN	3	SERKIYNA (IRE)	F 4	CADEL C.	56,5	3	MORISSON D.		13000	29362 5p 7p (20) 7p 2p 5p 5p 1p 2p (19) 4p 5p 2p
CHRISTIAN RAIMONT	4	SORTOSVILLE	F 4	SMIT W.	56,5	8	PIEDNOEL J.		13000	11000 (20) 9p 7p 3p 2p 10p 1p 8p 12p 8p 7p (19) 7p 8p
JEAN-MARIE PLASSAN	5	L'ARCHET(X)	H 4	WERLE A.	56	6	LEMER T.		11000	20560 8p (20) 5p 3p 2p 6p 3p 3p 5p 6p 7p 1p
R.OLIVIER/S.MAYAN/H.SALEMME	6	GOLD KAFE	M 4	GUEDJ-GAY G.	56	5	CHOTARD R.		11000	49002 11p (20) 3p 1p 8p 5p 3p 6p 15p 2p 4p 4p 9p
CHAUVIGNY GLOBAL EQUINE S/	7	SALSA CHIC (GB)	F 4	MENDIZABAL I.	54,5	4	BRASME (S) M.		11000	27230 2p 2p (20) 7p 10p 7p 7p 5p (19) 1p 3p 2p
KHALIFA DASMAL	8	GRINTA	F 4	LE QUILLEUC S.	54,5	1	ROHAUT F.		11000	11600 (20) 8p 2p 7p 4p 2p (19) 2p 6p 5p
OLIVIER DE MONTZEY	9	SALLY JANE (GER)	F 4	GAVILAN Ale.	54,5	9	DE MONTZEY O.		11000	27000 10p (20) 3p 4p 8p 4p 2p 11p 1p 4p (19) 1p 5p 3p

## Course 6 == PRIX JEAN BERNET == ( 24000 Euros - Haies - femelles - 5 ans et Plus - 3500 mètres, Corde à droite ) Couplé, Trio, 2sur4, Multi

11520 5760 3360 2280 1080. HAIES, 3500 mètres- COURSE A CONDITIONS Pour juments de 5 ans et au-dessus, n'ayant pas, depuis le 1er janvier de l'année dernière inclus, été classées 1ère ou 2ème d'une course de haies d'une dt totale de 21.000. Poids : 5 ans, 65 k.

Propriétaires	Ec N°	Chevaux	S A	Jockey	Pds	CD	Entraîneurs	Recl	Gains	Performances
Ecurie ARTSAM	1	PHILAE DU MATHAN	F 6	LEFEVRE MR C.	70		LEENDERS GAB.		14220	6h (20) 3h 2h 5h 2h (19) Ah
Ec. LES ELEGANTES	2	ELLIPSE(X)	F 7	LESTRADE B.	70		LEFEVRE (S) A.		107015	Dh (20) 3h 2s 3h 2h 7h 6s 6s (19) 4s 3s 3s
HERVE D'ARMAILLE	3	FUNDY	F 6	CHAILLOLEAU M.	69		CLAYEUX (S) E.		17515	Ts (20) Ts 8h 2s 3s Th Ts 3h 4h (19) 9h
D. MARION/R. ROISNARD	4	PANIS MOON	F 9	REVELEY J.	68		MARION (S) J.D.		113835	Dh (20) 4h 5h 5s 5h 7s 2s 2h 3s (19) 2h (18) 3h 2s
Ec. MIRANDE	5	LOVINA(X)	F 7	MEME B.	68		PACAULT MME I.		35600	11h (20) 10h 8h Th 11h 7h (19) 6s 2h 5h 6h (18) 3h 6h
DUC DE BEDFORD	6	EARLY EDUCATION (IRE)	F 5	DESVAUX A.	67		BRESSOU D.		8640	(20) Ah 1h 10h (19) 5p 4p 4p
LOIC GLEMIN	7	SAINTLY QUEEN	F 6	DE GILES F.	67		LEENDERS (S) E&G.		20080	4h (20) Ah (19) 3h 1h 2h 6h Ah 6h 4h
CHRISTOPHER RICHARD HIRST	8	FAMILIA CRUZ	F 5	RE G.	67		ROLLAND (S) M.		43040	(20) 4h Th 4h 10h (19) 1h 4h Ah Th 5h 2h
P. MATZINGER/EC. SPORT	9	GEELONG SPORT(X)	F 5	CHARRON J.	67		LEFEVRE (S) B.		43090	(20) 3s 1s 5h 1h 3h (19) 2h 8p
Ec. PERFORMER'S/AS. PACAUL	10	GLORIOLA MANS (AQ)	F 5	GILLET T.	66		PACAULT MLLE AS.		5695	7s (20) 6h Th 3h 3h 5h (19) 3p 3p 5p 7p 5p
ERIC AUBREE	11	LINESTAR(X)	F 5	HENDERSON T.	65		LAGENESTE & MACAIRE (S)		33745	(20) 5s Ts 2s 5s (19) 1h 4h
PIERRE DE MALEISSYE MELUN	12	HANOI HILTON (IRE)(X)	F 5	NABET K.	65		COTTIN D.		15840	(20) 7h (19) 1h

**Course 7 == PRIX D'ANGLET == ( 18000 Euros - Plat - femelles - Maiden - 3 ans - 1600 mètres (PSF), Corde à droite ) Couplé, Trio, 2sur4, Multi**

9000 3600 2700 1800 900. PLAT, 1600 mètres , PSF , Corde à DROITE- COURSE A CONDITIONS Pour pouliches de 3 ans , n'ayant jamais gagné. Poids : 58 k. Les pouliches n'ayant jamais couru recevront 2 k. Dans cette course, ne s'inscrivent que les pouliches prises en considération pour la qualification des chevaux et le calcul des surcharges, les sommes gagnées résultant des opérations de versement d'un complément d'encouragement au titre de l'année 2020, réalisées les mercredi 27, jeudi 28 et vendredi 29 janvier 2021.

Propriétaires	Ec	Nº	Chevaux	S	A	Jockey	Pds	CD	Entraîneurs	Recl	Gains	Performances
ALAIN CHOPARD		<b>1</b>	<b>KAMA CHOPE</b>	F	3	REVOLTE E.	58	8	DE MONTZEY O.		8250	(20) 4p 3p 8p 2p 3p
Ecurie Brillantissime		<b>2</b>	<b>MA CHERIE AMOUR</b>	F	3	PLATEAUX J.	58	4	BROGI S.		4756	(20) 3p 7p 14p 4p 4p 3p 7p
G. MONTOUT/F. SANCHEZ		<b>3</b>	<b>LITTLE BEBENOU(X)</b>	F	3	SANCHEZ Gar.	58	5	SANCHEZ F.		1800	4p (20) 11p 11p
HARAS DU SAUBOUAS		<b>4</b>	<b>OTAMBURA (IRE)</b>	F	3	AUGE J.	58	2	FERLAND (S) C.		2100	(20) 3p
HARAS VOLTAIRE		<b>5</b>	<b>BALZORA(X)</b>	F	3	EYQUEM JB.	58	7	ROUGET (S) J.C.			(20) 6p 7p 8p
K.J.BRADLEY/G.BUTLIN/MME A.S		<b>6</b>	<b>VERBENA (GB)</b>	F	3	MENDIZABAL I.	58	10	URBANO GRAJALES L. A.		1833	(20) 7p 2p 3p
GUY PARIENTE		<b>7</b>	<b>RESVERA (GB)</b>	F	3	GUTIERREZ VAL A.	58	3	SOGORB P.		2200	(20) 7p 8p 4p
ALAIN CHOPARD		<b>8</b>	<b>ELLA CHOPE</b>	F	3	MEYER MLLE M.	56	9	SOUBAGNE MME J.		Inédit	
CHRISTOPHE GUY		<b>9</b>	<b>PARTIR UN JOUR</b>	F	3	MEKOUCHE MLLE A.	56	1	BROGI S.		Inédit	
JEAN-PIERRE-J. RIVIERE		<b>10</b>	<b>KARMELETE</b>	F	3	WERLE A.	56	6	LEMER T.		Inédit	

**Course 8 == PRIX DE LARUNS == ( 26000 Euros - Haies - 5 ans - 3800 mètres, Corde à droite ) Couplé, Trio, 2sur4, Multi**

12480 6240 3640 2470 1170. HAIES, 3800 mètres- COURSE A CONDITIONS Pour tous chevaux de 5 ans , n'ayant pas, en courses de haies, reçu 13.000 (victoires et places). Poids : 67 k. Surcharges accumulées pour les sommes reçues de haies (victoires et places) : 1 k. par 3.500. Les Jockeys n'ayant pas gagné quarante courses recevront 3 k.

Propriétaires	Ec	Nº	Chevaux	S	A	Jockey	Pds	CD	Entraîneurs	Recl	Gains	Performances
GERARD LECOMTE		<b>1</b>	<b>GALILEO DE VIETTE</b>	H	5	JULLIOT R.	70		LECOMTE GER.		14610	(20) 9s 4s 6h 5s As Ah (19) 4s 1h 8h 2h 6h 6h
MME PATRICK PAPOT		<b>2</b>	<b>GOLD ALLEN</b>	H	5	DESOUTTER MLLE N.	70		QUINTON (S) P.		15235	Ts (20) 9h Th 4s 6h 2h (19) Ah 5h
MME MAGALEN BRYANT		<b>3</b>	<b>LOOK AROUND(X)</b>	H	5	LELIEVRE A.	69		PELLETAN JL.		8160	(20) Th Ah 1h (19) Ah 6h 9h 7p
SC. ECURIE COUDERC		<b>4</b>	<b>GALLOX (AQ)</b>	H	5	REMONDET Luc.	68		CLAYEUX (S) E.		6570	(20) 2h 5h 10p
MME LAURENCE TERRASSIN		<b>5</b>	<b>DECAZE</b>	F	5	LESTRADE B.	68		DAIREAUX JP.		11420	Th (20) 2h 7h 2h 3h Ah Ah Ah (19) Ah
Ec. BARNUM III SARL		<b>6</b>	<b>MANCHEGO (GER)</b>	H	5	CAPDET E.	67		CLAYEUX (S) E.		18935	(20) 1s 5s 1s 3h 10h Th 8h (19) 7p 2p 3p 7p 1p
Ec. MAGNIEN		<b>7</b>	<b>GATE WORK (AQ)</b>	F	5	CHAILLOLEAU M.	67		CLAYEUX (S) E.		8650	(20) Ah 4s 6p Th 6h 3h 2h (19) 9p
MAURIZIO GUARNIERI		<b>8</b>	<b>DEPENDE(X)</b>	M	5	BEURAIN T.	67		MACELI L.		41115	(20) 3p 14p 16p 7p 9p 1p 2p 4p 8p 5p 8p 8p
EARL. HARAS DU TAILLIS		<b>9</b>	<b>APRIL PATH(X)</b>	H	5	LEBRUN J. S.	67		MELE MLLE D.		1425	6h (20) 3p 6p (19) 4p 5p
PASCAL NOUE		<b>10</b>	<b>GREAT DU LARGE</b>	H	5	BAYLE F.	67		CHAILLE-CHAILLE A.		20325	1s (20) 4h 4s 1s 6h
MICHEL PELLETANT		<b>11</b>	<b>BEAU MOSSE</b>	H	5	RODRIGUEZ NUNEZ H.	67		PELLETANT M.		2280	(20) 4h Ah Ah Ah
S. MUNIR/I. SOUEDE		<b>12</b>	<b>MIGHTY GREEN</b>	H	5	DESVAUX A.	67		BRESSOU D.		(20) Ah	
Ec. DES SABLES		<b>13</b>	<b>ULICOCO</b>	F	5	LEFEBVRE MR C.	66		LEENDERS GAB.		6720	Ts (20) Th 6h 1h
H.BOUBEL/MME C.CHENU		<b>14</b>	<b>LAKISTE</b>	F	5	GAUTHIER M.	65		CHENU MLLE C.		1200	(20) Th (19) 4p 7p 11p 4p 7p 10p 9p 8p
MME P. CHEMIN/CHEMIN & HERP		<b>15</b>	<b>CHINCHILLA</b>	F	5	BOUGON BOUGEARD E	65		CHEMIN & HERPIN (S) P&CH.		2280	(20) 4h Ah 2p
ALAIN-ALBERT NEVEU		<b>16</b>	<b>ELITE DE BELLOUET</b>	F	5	CHEVILLARD T.	65		MENUET (S) W.		1710	(20) 4h 9h 7p

**...PRIX DE MOMAS**

Classement Forme		Classement Theorique		Classement Distance				
2	GRIS D'ARGENT (A)	305	2	GRIS D'ARGENT	208	4	URWALD	66
3	LARIS	196	4	URWALD	160	1	AL MASHRAB	63
1	AL MASHRAB	187	3	LARIS	140	2	GRIS D'ARGENT	61
4	URWALD	157	1	AL MASHRAB	120	3	LARIS	53
5	DIAMOND BEACH	49	6	SERAPHIM	38	6	SERAPHIM	30
6	SERAPHIM	40	5	DIAMOND BEACH	36	5	DIAMOND BEACH	11

**...PRIX DE BARETOUS**

Classement Forme		Classement Theorique		Classement Distance				
3	LADY HANWELL	344	5	SAURA	156	1	CRAZY MARTA	79
2	REDNESS (A)	299	7	HARMONIE ROQUE	153	2	REDNESS	72
7	HARMONIE ROQUE	279	3	CRAZY MARTA	133	4	HARMONIE DE COTTE	63
1	CRAZY MARTA	270	1	LADY HANWELL	126	3	LADY HANWELL	63
4	HARMONIE DE COTTE	240	2	REDNESS	126	7	HARMONIE ROQUE	55
5	SAURA	160	4	HARMONIE DE COTTE	95	6	GARDIALA	32
6	GARDIALA	148	6	GARDIALA	72	5	SAURA	28

**...PRIX DE BALEIX**

Classement Forme		Classement Theorique		Classement Distance				
5	BOBBY	149	6	BOUJOC	92	2	FOOTIX	67
4	EL CORRO	135	4	EL CORRO	66	1	VELDENI	57
6	BOUJOC	123	2	FOOTIX	56	4	EL CORRO	57
1	VELDENI	82	5	BOBBY	56	3	CODE OF SILENCE	41
2	FOOTIX	39	1	VELDENI	49	6	BOUJOC	36
3	CODE OF SILENCE	23	3	CODE OF SILENCE	15	5	BOBBY	36
7	DAVICHOP	Nc	7	DAVICHOP	Nc	7	DAVICHOP	Nc
8	BUZZING	Nc	8	BUZZING	Nc	8	BUZZING	Nc

**...PRIX MICHEL COL**

Classement Forme		Classement Theorique		Classement Distance				
2	TABALLERA (A)	172	2	TABALLERA	126	3	SYNCOPATION	68
9	GET'EM GRAYCE	115	3	SYNCOPATION	100	2	TABALLERA	55
3	SYNCOPATION	111	4	MARVELLA D'ESTREL	78	8	ANGUIVA	43
7	HAPPY PRINCESS (X)	104	5	COTE D'ALBATRE	72	7	HAPPY PRINCESS	40
4	MARVELLA D'ESTREL	103	6	FAIRY OF LIGHT	63	5	COTE D'ALBATRE	34
1	HELOA	89	9	GET'EM GRAYCE	56	6	FAIRY OF LIGHT	33
6	FAIRY OF LIGHT (A)	87	1	HELOA	52	4	MARVELLA D'ESTREL	30
5	COTE D'ALBATRE (A)	45	8	ANGUIVA	49	1	HELOA	21
8	ANGUIVA	44	7	HAPPY PRINCESS	42	9	GET'EM GRAYCE	13

**...PRIX DE LAMOLERE**

Classement Forme		Classement Theorique		Classement Distance				
7	SALSA CHIC	146	7	SALSA CHIC	135	5	L'ARCHET	59
9	SALLY JANE	138	2	CAFE SAIGON	123	9	SALLY JANE	57
6	GOLD KAFE	129	3	SERKIYNA	105	6	GOLD KAFE	53
4	SORTOSVILLE	125	6	GOLD KAFE	98	8	GRINTA	52
1	THE FUNK BIBLE	121	8	GRINTA	81	4	SORTOSVILLE	49
3	SERKIYNA	120	4	SORTOSVILLE	80	7	SALSA CHIC	49
5	L'ARCHET (X)	117	9	SALLY JANE	75	1	THE FUNK BIBLE	45
2	CAFE SAIGON	77	1	THE FUNK BIBLE	75	3	SERKIYNA	42
8	GRINTA	55	5	L'ARCHET	68	2	CAFE SAIGON	35

**...PRIX JEAN BERNET**

Classement Forme		Classement Theorique		Classement Distance				
8	FAMILIA CRUZ	418	8	FAMILIA CRUZ	280	9	GEELONG SPORT	75
9	GEELONG SPORT (X)	347	11	LINESTAR	225	12	HANOI HILTON	71
1	PHILAE DU MATHAN	343	9	GEELONG SPORT	224	1	PHILAE DU MATHAN	67
7	SAINTLY QUEEN	208	5	LOVINA	203	7	SAINTLY QUEEN	57
12	HANOI HILTON (A)	192	1	PHILAE DU MATHAN	200	8	FAMILIA CRUZ	51
2	ELLIPSE (X)	168	4	PANIS MOON	171	6	EARLY EDUCATION	48
11	LINESTAR (X)	164	12	HANOI HILTON	165	2	ELLIPSE	48
4	PANIS MOON	135	2	ELLIPSE	144	11	LINESTAR	47
10	GLORIOLA MANS	132	3	FUNDY	120	10	GLORIOLA MANS	47
6	EARLY EDUCATION	132	7	SAINTLY QUEEN	113	3	FUNDY	46
5	LOVINA (A)	111	6	EARLY EDUCATION	90	4	PANIS MOON	39
3	FUNDY	66	10	GLORIOLA MANS	68	5	LOVINA	34

**...PRIX D'ANGLET****Classement Forme**

7 RESVERA	158
1 KAMA CHOPE	107
5 BALZORA (X)	101
3 LITTLE BEBENOU (A)	91
2 MA CHERIE AMOUR	63
4 OTAMBURA	50
6 VERBENA	42
8 ELLA CHOPE	Nc
9 PARTIR UN JOUR	Nc
10 KARMELETE	Nc

**Classement Theorique**

2 MA CHERIE AMOUR	172
7 RESVERA	77
1 KAMA CHOPE	63
3 LITTLE BEBENOU	63
4 OTAMBURA	56
5 BALZORA	44
6 VERBENA	25
8 ELLA CHOPE	Nc
9 PARTIR UN JOUR	Nc
10 KARMELETE	Nc

**Classement Distance**

1 KAMA CHOPE	64
4 OTAMBURA	63
7 RESVERA	59
6 VERBENA	54
5 BALZORA	49
2 MA CHERIE AMOUR	48
3 LITTLE BEBENOU	25
8 ELLA CHOPE	Nc
9 PARTIR UN JOUR	Nc
10 KARMELETE	Nc

**...PRIX DE LARUNS****Classement Forme**

10 GREAT DU LARGE	215
2 GOLD ALLEN	187
5 DECAZE	186
6 MANCHEGO	155
4 GALLOX	154
15 CHINCHILLA	144
13 ULICOCO	141
9 APRIL PATH (X)	132
1 GALILEO DE VIETTE	116
16 ELITE DE BELLOUET	108
3 LOOK AROUND (A)	102
7 GATE WORK	97
11 BEAU MOSSE	95
14 LAKISTE	81
8 DEPENDE (A)	68
12 MIGHTY GREEN	11

**Classement Theorique**

2 GOLD ALLEN	180
10 GREAT DU LARGE	120
6 MANCHEGO	120
5 DECAZE	108
4 GALLOX	108
7 GATE WORK	90
13 ULICOCO	90
3 LOOK AROUND	85
15 CHINCHILLA	84
11 BEAU MOSSE	84
1 GALILEO DE VIETTE	74
16 ELITE DE BELLOUET	63
8 DEPENDE	63
9 APRIL PATH	60
14 LAKISTE	42
12 MIGHTY GREEN	16

**Classement Distance**

10 GREAT DU LARGE	71
5 DECAZE	56
4 GALLOX	55
15 CHINCHILLA	55
9 APRIL PATH	50
6 MANCHEGO	47
13 ULICOCO	46
16 ELITE DE BELLOUET	43
1 GALILEO DE VIETTE	39
2 GOLD ALLEN	37
3 LOOK AROUND	37
14 LAKISTE	34
8 DEPENDE	34
7 GATE WORK	30
11 BEAU MOSSE	26
12 MIGHTY GREEN	13