

QUOTIDIEN

FranceTURF

LE JOURNAL DES GROSSES COTES !

QUINTE + à Le Mans (R1) - Prix de la Ville du Mans

Ce cheval (notre Base) trouve un engagement très favorable. Il fait partie des priorités dans cette compétition !



ON VOUS AIDE A GAGNER !!!

Supplément
Quotidien du mensuel

**mieux
réussir
aux
COURSES
ET AU**

TIERCÉ • QUARTÉ • QUINTÉ

ISSN 1632 - 8671
Commission Paritaire : 0522 K 85472

Mercredi

30

Septembre 2020

**Nos Pronos
et conseils
pour
GAGNER
plus souvent !**

**Attention
à nos
outsiders
spéculatifs !**

SOMMAIRE

Le Quinté+	p 3
Les sélections de nos consultants	p 4
R1 LE MANS	p 6
R4 LYON LA SOIE	p 7
Programme des réunions	p 8

Dés Résultats réguliers !

Lundi 21 Septembre à Craon :

Le Coup sûr le 8 arrive 5ème à 5/1

La Dernière Minute : le 1 arrive 3ème à 8/1

2 sur 4 : 58,80 €

1 de nos outsiders, le 10 arrive GAGNANT à 35/1

Tiercé en 6 : 660,50 €

Quarté en 1 base + 10 : 1 931,80 €

Quinté en 1 base + 10 : 1 741,40 €

La Synthèse des collaborateurs vous a donné le Tiercé,
Quarté et QUINTÉ en 6 chevaux seulement :

4332 € de gains

Retrouvez votre journal la veille à partir de 16h30



Le Mans

Course N°1 == PRIX DE LA VILLE DU MANS == 13H50 Couplé, 2sur4, Multi

32.000 Euros - Attelé. - Course E, 2.950 mètres.

Pour 7 à 10 ans inclus, n'ayant pas gagné 215.000. - Recul de 25 m. à 122.000. Sont seules admises à driver les personnes ayant gagné au moins trente-cinq courses dont dix au trot attelé (en étant titulaire d'une autorisation)

N°	Chevaux	S	A	Jockey	Dist	Fer	Entraîneurs	Rdk	Gains	Performances
1	DARLING BLUE	F	7	MARY J. PH.	2950	Da	MARY J. PH.	1'13"2	117160	0a 7a 8a 0a (19) 8a 6a 0a Aa 2a 1a 6a 5a
2	CHARME DE MELLERAY	H	8	PLANCHARD J.	2950		PLANCHARD J.	1'14"2	119520	7a 5a 7a 0a 0a 0a (19) 0a 5a 5m 5a 4a 5a
3	DALUNA DE TILOU	F	7	DONIO G.	2950		DONIO M.	1'13"3	119910	1a 7a 8a 0a 3a 1a 4a 3a 8a (19) 0a 6a 4a
4	CECTAR	H	8	ABRIVARD M.	2950		DOLLION M.	1'13"9	120340	0a Da 2a 3a Da 7a 0a (19) 1a 1a 1a 1a 3a
5	DELICE ANGEVIN	H	7	DABOUIS A.	2950	D4	DABOUIS M.	1'13"4	120480	0a Da 6a Da 7a 8a 9a 0a Da (19) 0a 9a 0a
6	DAZZLE JET	F	7	DOLLION A.	2950		DOLLION A.	1'13"0	120620	0a 7a 8a Da 3a Da 4a 3a 7a (19) 3a 0a 3a
7	DAUPHIN DU MAXFRAN	H	7	CHERBONNEL D.	2950		CHERBONNEL D.	1'13"1	120750	Da 0a 8a Da Da 6a 0a Da 8a 0a 6a (19) 6a
8	DIAMANT DU SAM	H	7	MONCLIN J. PH.	2950	D4	MEUNIER S.	1'13"2	120980	5a 3a 4a 0a Da 0a 5a 7a 4a 7a 0a (19) 0a
9	BOOGIE DANOVER	H	9	TRAVERS J.	2950	D4	PROVOOST S.	1'14"3	121270	4m 6m 2a 8a 3a 7a 7m 0a 0a 7a 8m 5m
10	DERBY BOX	H	7	ROCHARD B.	2950	D4	CHENU C.	1'13"9	121430	6a Da 2a 0a Da (19) 0a Da 8a 8a 5a 2a 1a
11	CEPAGE DES ULMES	H	8	GUINOISEAU L.	2975		TRIBLE P. E.	1'13"4	162710	7a 7m 4a 0a 9a 5a (19) 2a 3a 2a (18) 9m 1m 9a
12	DOUXOR DE GUEZ	H	7	BAZIRE J. M.	2975	D4	BAZIRE J. M.	1'12"5	202280	Da 5a 4a 7a Da 1a 1a (19) 9a 1a 1a 1a 2a
13	CABERNET	H	8	RAFFIN E.	2975	Dp	MARY P. E.	1'12"8	204900	Da 3a 2a 7m 4a 9a Dm 9a 0a 3a 3a 7a
14	BE BOP MESLOIS	H	9	GROULT B.	2975	Dp	GROULT B.	1'11"9	214060	Da 0a Aa Dm 0a 0a (19) Da (18) 8a 3a Da 0a 3a
15	CLOVIS MONTAVAL	H	8	NIVARD F.	2975	D4	BILLARD PH.	1'13"5	214440	8a 4a 4a 4a 0a (19) Aa 0a 1a 1a 2a Da 4a
16	BEBERT EXPRESS	H	9	BOSSUET F. P.	2975	D4	BOSSUET F. P.	1'14"0	214840	4m 0a 0a 3a 5a 0a Da 0a (18) 0a 0a 9a 3a

Classement Théorique

Classement Forme	Classement Theorique	Classement Distance	Classement Parcours
6 DAZZLE JET	136 1 DARLING BLUE	133 1 DARLING BLUE	12 DOUXOR DE GUEZ Nc.
8 DIAMANT DU SAM (D4)	142 4 CECTAR	134 4 CECTAR	11 CEPAGE DES ULMES Nc.
13 CABERNET (Dp)	147 6 DAZZLE JET	136 6 DAZZLE JET	10 DERBY BOX Nc.
2 CHARME DE MELLERAY	152 3 DALUNA DE TILOU	136 3 DALUNA DE TILOU	13 CABERNET Nc.
11 CEPAGE DES ULMES	152 13 CABERNET	136 13 CABERNET	14 BE BOP MESLOIS Nc.
15 CLOVIS MONTAVAL (D4)	152 7 DAUPHIN DU MAXFRAN	141 7 DAUPHIN DU MAXFRAN	16 BEBERT EXPRESS Nc.
12 DOUXOR DE GUEZ (D4)	169 12 DOUXOR DE GUEZ	141 12 DOUXOR DE GUEZ	15 CLOVIS MONTAVAL Nc.
9 BOOGIE DANOVER (D4)	169 8 DIAMANT DU SAM	142 8 DIAMANT DU SAM	9 BOOGIE DANOVER Nc.
3 DALUNA DE TILOU	170 9 BOOGIE DANOVER	143 9 BOOGIE DANOVER	8 DIAMANT DU SAM Nc.
4 CECTAR	173 5 DELICE ANGEVIN	149 5 DELICE ANGEVIN	3 DALUNA DE TILOU Nc.
16 BEBERT EXPRESS (D4)	Nc 2 CHARME DE MELLERAY	150 2 CHARME DE MELLERAY	2 CHARME DE MELLERAY Nc.
14 BE BOP MESLOIS (Dp)	Nc 15 CLOVIS MONTAVAL	152 15 CLOVIS MONTAVAL	4 CECTAR Nc.
7 DAUPHIN DU MAXFRAN	Nc 11 CEPAGE DES ULMES	152 11 CEPAGE DES ULMES	5 DELICE ANGEVIN Nc.
10 DERBY BOX (D4)	Nc 16 BEBERT EXPRESS	Nc 16 BEBERT EXPRESS	7 DAUPHIN DU MAXFRAN Nc.
1 DARLING BLUE (Da)	Nc 14 BE BOP MESLOIS	Nc 14 BE BOP MESLOIS	6 DAZZLE JET Nc.
5 DELICE ANGEVIN (D4)	Nc 10 DERBY BOX	Nc 10 DERBY BOX	1 DARLING BLUE Nc.



Le Mans

Nos bases :

1 "Le Coup Sûr"

15

CLOVIS MONTAVAL

Bien connu à ce niveau, et malgré son handicap initial, il est capable de l'emporter, avec l'aide de Franck Nivard.

Placé 10€

2

Le Tuyau de France-Turf

16

BEBERT EXPRESS

Il bénéficie d'excellentes conditions de course. Sans, en faire une première chance, un accessit demeure à sa portée.

Placé : 10€

3

L'INFO-Entraînement

13

CABERNET

Il trouve une tâche dans ses cordes à l'occasion de ce quinté. Il n'a pas été des plus heureux le dernier coup, sur le podium.

Placé : 10€

4

Dernière Minute

12

DOUXOR DE GUEZ

Il faut oublier ses malheurs de dimanche dernier à Vincennes. « JMB » y croit, il est prêt à lutter pour les premières places.

Le Prono de FRANCE TURF

15 CLOVIS MONTAVAL

13 CABERNET

12 DOUXOR DE GUEZ

4 CECTAR

16 BEBERT EXPRESS

8 DIAMANT DU SAM

9 BOOGIE DANOVER

10 DERBY BOX

ENSUITE

3 DALUNA DE TILOU

7 DAUPHIN DU MAXFRAN

1 DARLING BLUE

5 DELICE ANGEVIN

Nos OUTSIDERS spéculatifs pour corser les rapports...

Ce sont des chevaux qui peuvent faire l'arrivée et qui sont peu cités par la presse spécialisée...

9

BOOGIE DANOVER

10

DERBY BOX

7

DAUPHIN DU MAXFRAN

Les sélections de nos consultants :

Pierre PESCHET

le 1er de la sélection
en base pour vos
jeux en champ réduit



- 15 CLOVIS MONTAVAL
- 13 CABERNET
- 12 DALUNA DE TILOU
- 9 BOOGIE DANOVER
- 10 DERBY BOX
- 3 DALUNA DE TILOU
- 16 BEBERT EXPRESS
- 4 CECTAR

ENSUITE

- 8 DIAMANT DU SAM
- 7 DAUPHIN DU MAXFRAN

Gérald PROUST

le 1er de la
sélection en base
pour vos jeux en
champ réduit



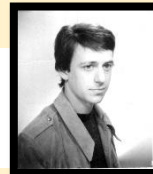
- 12 DALUNA DE TILOU
- 15 CLOVIS MONTAVAL
- 13 CABERNET
- 3 DALUNA DE TILOU
- 7 DAUPHIN DU MAXFRAN
- 16 BEBERT EXPRESS
- 8 DIAMANT DU SAM
- 4 CECTAR

ENSUITE

- 9 BOOGIE DANOVER
- 10 DERBY BOX

ROQUEPINE

le 1er de la sélection
en base pour vos
jeux en champ réduit



- 13 CABERNET
- 12 DALUNA DE TILOU
- 16 BEBERT EXPRESS
- 15 CLOVIS MONTAVAL
- 11 CEPAGE DES ULMES
- 3 DALUNA DE TILOU
- 4 CECTAR
- 8 DIAMANT DU SAM

ENSUITE

- 10 DERBY BOX
- 7 DAUPHIN DU MAXFRAN

Base : 15

Outsiders Préférés

- 9 BOOGIE DANOVER
- 10 DERBY BOX

Base : 12

Outsiders Préférés

- 7 DAUPHIN DU MAXFRAN
- 16 BEBERT EXPRESS

Base : 10

Outsiders Préférés

- 16 BEBERT EXPRESS
- 11 CEPAGE DES ULMES

Synthèse (Sans Ordre) : 12-15-10-9-7-16-11-13

CONSEILS DE JEUX PERMANENTS :

Base : On peut jouer GAGNANT / PLACE

Les Outsiders : à jouer PLACE ou en COUPLE

Avec la Base, on peut faire des champs réduits au couplé G/PI,
au Trio, Tiercé et Multi en 4.

Avec la Synthèse : on peut gagner des gros rapports de temps en temps au Quarté et Quinté
En résumé, on vous aide à gagner plus souvent...dans vos jeux préférés. Bons Jeux à vous !

G. PROUST

Pierre PESCHET

Le Mans R1

- 315 HATCHI DU KLAU
- 408 ENERGIE D'ECHAL
- 712 TONY GIO

S.RONDEAU

Le Mans R1

- 116 BEBERT EXPRESS
- 507 DRUSS DE GUEZ
- 809 FILLE DE LA FERME

ROQUEPINE

Le Mans R1

- 410 EAGLE WIND
- 609 GALILEO BELLO
- 702 FERRARI B.R.

Des idées pour mieux jouer

A - En jouant au TOP5 sur internet (Genybet)

(exemple avec la sélection de Gérard PROUST)

1er) Le 1er cheval avec les 8 suivants à 0,10 € (7,00 €)

2ème) Le 1er avec les 11 suivants en champ réduit à 0,10 € (coût : 33,00 €)

3ème) Sélection de 2 chevaux de base avec les 10 suivants en champ réduit à 0,10 €
(coût : 12,00 €)

4ème) 1 jeu de 8 chevaux avec 7 outsiders en combinaison à 0,10 € (coût : 5,60 €)

$$1+2+3+4 = 7,00 + 33,00 + 12,00 + 5,60 = 57,60 \text{ €}$$

B - En jouant au QUATRO sur internet (Genybet)

1er) Le 1er cheval avec 13 autres à 0,10 € (coût : 22,00 €)

2ème) Le 2ème cheval avec 11 autres à 0,10 € (coût : 12,00 €)

$$22,00 + 12,00 = 34,00 \text{ €}$$

Bons jeux à tous

G. PROUST

R1 – LE MANS

NOS PRONOS PAR ORDRE DE PRÉFÉRENCE :

1ère course : **COURSE DU QUINTE**

2ème course : **16-10-7-2-8-3-15-14**

3ème course : **11-15-7-8-12-2-4-9**

4ème course : **8-10-1-7-11-3-9**

5ème course : **7-2-6-8-4-9**

6ème course : **12-9-6-18-14-3-6-2**

7ème course : **12-2-1-8-7-6-11-4**

8ème course : **9-12-8-2-6-4-14-3**

Conseils de jeu :

Les 2 premiers à jouer placé
Les 4 premiers en couplé
Gagnant/Placé

Sélection du jour : 115 CLOVIS MONTAVAL

Nos Bases Préférées : le 1er du prono (pour les champs réduits)

Pour pimenter les rapports : 207-202-312-302-401-618-614-808-814

Report conseillé :

115 CLOVIS MONTAVAL GP

Report de 1/2 sur

408 ENERGIE D'ECHAL GP

CONSEILS DE JEUX PERMANENTS AU QUINTE+ :

Jeux simples : Mes 2 premiers en placé 10 euros dans toutes les courses.

Couplés : Mes 4 premiers en Gagnant/Placé

Trios, Tiercés et Multi en 4 : Champ réduit du 1er avec les 7 suivants.

Quarté et Quintés + : Mes 7 ou 8 premiers selon vos moyens. (Flexi)

Mes 2 ou 3 premiers en base avec les 4e, 5e, 6e, 7e, 8e et 9e de la sélection fonction du nombre de partants.

Les Multis en 5, 6 et 7 chevaux peuvent être joués plusieurs fois : Ils peuvent être joués en champ réduit avec 1, 2, 3, 4, 5 ou 6 bases (etc).

R4 – LYON LA SOIE

NOS PRONOS PAR ORDRE DE PRÉFÉRENCE :

1ère course : 3-5-1-4-9-10

2ème course : 3-6-1-8-5-4

3ème course : 12-4-10-6-1-7-9

4ème course : 8-1-3-4-2

5ème course : 5-1-3-2-7-6-11

6ème course : 2-3-9-13-10-5-1

7ème course : 9-3-7-4-6

Conseils de jeu :
Les 2 premiers à jouer placé
Les 4 premiers en couplé
Gagnant/Placé

Sélection du jour : 709 ARCTIC SUN

Nos Bases Préférées : le 1er du prono (pour les champs réduits)

Pour pimenter les rapports : 103-203-312-401-505-609

Report conseillé :
505 CURVER GP
Report de 1/2 sur
709 ARCTIC SUN GP

CONSEILS DE JEUX PERMANENTS AU QUINTE+ :

Jeux simples : Mes 2 premiers en placé 10 euros dans toutes les courses .

Couplés : Mes 4 premiers en Gagnant/Placé

Trios, Tiercés et Multi en 4 : Champ réduit du 1er avec les 7 suivants.

Quarté et Quintés + : Mes 7 ou 8 premiers selon vos moyens. (Flexi)

Mes 2 ou 3 premiers en base avec les 4e, 5e, 6e, 7e, 8e et 9e de la sélection fonction du nombre de partants.

Les Multis en 5, 6 et 7 chevaux peuvent être joués plusieurs fois : Ils peuvent être jouer en champ réduit avec 1, 2, 3, 4, 5 ou 6 bases (etc).

Programme

des 2 Réunions sélectionnées

+

TROT

Classements forme, théorique, distance et parcours

GALOP

Classements forme, théorique et parcours

**Une mine d'or pour découvrir des outsiders à belle cote
ou éliminer les non chances**

TIERCE - QUARTE - QUINTE

Mieux réussir aux courses

Publication mensuelle :

Editée par Touraine Editions Loisirs
La Roche - 37390 Chanceaux sur Choisille
Tél : 33 (0)2 47 55 26 12 - Fax : 33 (0)2 47 55 25 89
Email : t.e.l@wanadoo.fr
ISSN 1632 - 8671 - APE 5813Z

Directeur de la publication : G. PROUST

Ont collaboré à ce numéro : Emilie Rondeau, Roquépine,
Pierre Peschet, G. Proust, J.-J. Simonnet, Alain Petit,
Célestin Antunes, Stéphane Rondeau et Frédéric Lapaix.

FRANCE TURF est le supplément Quotidien (en version numérique)
du Magazine mensuel, MIEUX REUSSIR AUX COURSES.

Dépôt légal : à parution

Commission paritaire : n° 0522 K 85472 - Distribution PRESSTALIS

Imprimée sur les presses de l'Imprimerie
CHEVILLON Imprimeur - 26 Boulevard Kennedy - 89100 SENS

Reproduction interdite, même partielle, de tous les articles,
sauf accord écrit de la direction

Tous nos numéros
en 08 99

Service 2,50 € / appel
+ prix appel

Course N°6 == PRIX FRANCE BLEU MAINE == 16H45 Couple, Trio, Zsur4, Multi

23.000 Euros - Attelé. - Course B, 2.950 mètres.

Pour 4 ans, n'ayant pas été classés dans les trois premiers d'une épreuve de groupe I ou 1er d'une épreuve de groupe II dans les 6 mois précédant la course. - Recul de 25 m. à 44.000, de 50 m. à 89.000. En cas d'élimination, les poulains

Propriétaires	Ec	N°	Chevaux	S	A	Jockey	Dist	Fer	Entraîneurs	Rdk	Gains	Performances
M Georges LELIEVRE		1	GEORGIO DU GITE	H	4	DABOUI A.	2950	D4	BARETTE R.	1'15"5	39110	7m 2a 9a 9a 0a 0a 0a (19) 0a 6a 6a 0a 5a
M Jean Pierre PEZARD		2	GRAND SOURIRE	M	4	LIZEE G.	2950		LIZEE G.	1'15"7	39130	5a 1a 3a 7a 1a (19) 0a 4a 5a 2a 3a 6a 5a
Ecurie Franck PELLEROT		3	GERSHWIN DE CHENU	M	4	PELLEROT P.	2950		PELLEROT F.	1'15"5	39930	Da 0a 1a 1a 1a Da (19) Da 5a 6a 2a 9a 5a
Ecurie Y.J. LE BEZVOET		4	GUERSLING ORANGE	H	4	LE BEZVOET Y. J.	2950		LE BEZVOET Y.J.	1'15"8	42070	2a 1a 2a Da 5a 2a 2a 4a 1a (19) 2a 7a 6a
M Sébastien BAZIRE		5	GOLD DU CALICE	H	4	BAZIRE S.	2950		BAZIRE S.	1'16"2	42590	Da Da 1a 1a 1a 5a 2a 6a 4a Da Da 1a
Ecurie Jean Paul MARMION		6	GLOIRE DU LUPIN	F	4	WIELS A.	2950		MARMION J.P.	1'15"0	43470	1a 1a 1a 1a (19) 3a 1a 1a Da
Ecurie ATTAQUE		7	GIGI D'ATTAQUE	M	4	ROCHARD B.	2975		BOUCAULT R.R.	1'15"1	57360	0a 5a 9a 4a 0a 3a Da 1a 9a 7a 9a 1a
Mme Marylise COMOLET		8	GRINDELWALD	F	4	GENCE F.	2975	D4	BOULLIER S.	1'14"4	62030	Da 5a 0a 3a 2a 3a Da 6a (19) 4a 4a 4a
Ecurie FOUCAULT-MARCILLAC		9	GALILEO BELLO	M	4	GELORMINI G.	2975	Dp	DONATI MME A.F.	1'13"5	62350	2a 3a 5a 4a 0a Da 4a 4a (19) Da Da 2a 4a
Ecurie SASSIER		10	GRAVURE GEMA	F	4	SASSIER M.	2975		SASSIER M.	1'13"0	63180	8a 2a 7a 4a (19) 2a 2a Da 1a 6a 0a 8a Da
Mme Ottavia ROFFI-URANO		11	GALLOWAY	F	4	CONGARD R.	2975		BAZIRE J.M.	1'12"8	69920	Dm 8a 3m Dm 2m Dm 8m 1m (19) 3m Dm Dm 1m
Ecurie WINNER		12	GO WINNER	M	4	ABRIVARD L.	2975	Dp	ABRIVARD L.CL.	1'12"9	78410	9a Da 2a 3a Da 1a 3a 5a Da 1a (19) 3a Da
Ecurie Jean-Pierre BARJON		13	GOLDEN GIRL	F	4	ABRIVARD A.	2975	D4	ABRIVARD L.CL.	1'12"8	82230	0a Da 5a Da 2a 2a Da 3a Da 5a 4a (19) 4a
Ecurie Jean Michel BAZIRE	1	14	GANAY DE BANVILLE	M	4	MOLLARD L.	3000		BAZIRE J.M.	1'13"4	99130	1a 1a 4a 4a (19) 1a 1a 9a 1a 3a 2a 4a 2a
M Franck COMBOT		15	GAIA DU PONT	F	4	COMBOT F.	3000		COMBOT F.	1'13"3	103450	0m 6m Dm (19) 0m 5m 5m 4m 4m 8a 3m 7a 5m
M Jean-Marc BENHINI		16	GAMIN DES PERDRIX	M	4	NIVARD F.	3000		NIVARD F.	1'12"4	113020	7a Da 8a 7a Da Da (19) 7a Da Da Da 4a 7a
Ecurie Jean Michel BAZIRE	1	17	GLORIA BERRY	F	4	BAZIRE N.	3000		BAZIRE J.M.	1'12"2	139850	3m 5a 0a 3m 6m 2m 7a 3a (19) 1a 7a 6a 7a
Ecurie CHALON		18	GALA TEJY	M	4	CHALON CH.	3000		CHALON CH.	1'13"0	315160	3a 4a Da 4a Dm 6m 7a (19) Dm 7a 2m 7m 2m

Course N°7 == GRAND PRIX ANJOU-MAINE == 17H20 Couple, Trio, Zsur4, Multi

75.000 Euros - Attelé. - Groupe 3, 2.950 mètres.

Pour 5 à 10 ans inclus, les 5 à 9 ans ayant gagné au moins 100.000. - Recul de 25 m. à 420.000. Sont seules admises à driver les personnes ayant gagné au moins trente-cinq courses dont dix au trot attelé (en étant titulaire

Propriétaires	Ec	N°	Chevaux	S	A	Jockey	Dist	Fer	Entraîneurs	Rdk	Gains	Performances
M Erik SANDBAEK		1	NOBLE SUPERB	M	5	CONGARD R.	2950	Da	BAZIRE J.M.	1'11"1	250445	3a 4m 5a 2a 2a 7a 1a 6a (19) 3a 3a 5a 5a
TEAM FERRARI		2	FERRARI B.R.	M	7	BAZIRE J. M.	2950	Da	BAZIRE J.M.	1'10"5	253240	3a 0a 0a 1a 4a 2a 0a 1a 3a 2a (19) 6a 0a
Ecurie Albert RAYON		3	FREYJA DU PONT	F	5	MOLLARD L.	2950		BAZIRE J.M.	1'11"1	283640	0a 7a 5a 6a 8a 0a 5a 3a 7a Da (19) 2a 0a
Easy KB		4	CALLE CROWN	M	6	LAMY A.	2950	D4	MALMOVIST T.	1'10"3	349554	6a 2a 8a 2a 0a 1a 2a 1a (19) 8a 6a 4a Da
Mme Annick BAZIN		5	ELITE DU RUEL	F	6	ABRIVARD M.	2950	D4	ANNE F.	1'10"7	409394	6a 9a (19) 3a 7a 9a 9a 3a 4a 4a 3a 3a 7a
JPB BUILDING BVBA		6	JERRY MOM	M	7	GELORMINI G.	2950	D4	ROELEN S.	1'11"0	410316	6a 0a 8a 2a 8a 3a Dm (19) 7a 5a 4m 2a 4a
Scuderia D'ALESSANDRO RAFFAI		7	VIOLETTO JET	M	6	NIVARD F.	2950	D4	BILLARD PH.	1'10"0	411562	1a Da 2a 5a Da 6a Da 1a 1a (19) 1a 3a 4a
Stall OBERKRACHER		8	DREAMBREAKER	H	7	ABRIVARD A.	2950	D4	BAZIRE J.M.	1'11"3	416678	4a 0a 1a 4a 4a 3a 7a 3a 0a Da 0a 0a
Ecurie des CHARMES		9	COLONEL	H	8	BAZIRE N.	2975		BAZIRE J.M.	1'11"2	532080	0a 2a Da 0a 2a (19) 4a 1a 2a 1a Da 0a 1a
M Dominique CHERADAME		10	BLUES DES LANDIERS	H	9	CHERADAME D.	2975		CHERADAME D.	1'10"8	621970	0a Da 7a 7a 4a Da 1a 7a 0a 1a 6a 5a
M Philippe ALLAIRE		11	BUGSY MALONE	H	9	LEBOURGEOIS Y.	2975	D4	ALLAIRE PH.	1'11"0	929430	1a Dm 2a 8a 5a 1a (19) 2a 6a 1a 3a 3a 7a
Scuderia BIVANS SRL		12	TONY GIO	M	8	RAFFIN E.	2975	D4	GUARATO S.	1'10"4	1029015	Da 2a 3a 5a 8a 2a 0a (19) 0a 4a 4a 1a 5a

Course N°8 == PRIX V AND B (VINS ET BIERES) == 17H55 Couple, Trio, Zsur4, Multi

20.000 Euros - Attelé, femelles. - Course D, 2.950 mètres.

Pour juments de 5 ans, n'ayant pas gagné 75.000.

Propriétaires	Ec	N°	Chevaux	S	A	Jockey	Dist	Fer	Entraîneurs	Rdk	Gains	Performances
M Jean Claude Bernard LECLERC		1	FANNY DE L'OISON	F	5	ROCHARD B.	2950		DELAMARE MLLE C.	1'13"2	53990	6a 6a 4a 3a 7a 7a 5a 7a 7a 0a (19) 7a
Ecurie Pierrick LECELLIER		2	FREEDOM DU PARC	F	5	LECELLIER P.	2950	Dp	LECELLIER P.	1'15"2	57040	2a 1a 2a 6a Da Da 3a 1a (19) Da Da 6a 0a
Ecurie J.-P.R. VILAULT		3	FIONA DE COQUERIE	F	5	MONCLIN J. PH.	2950	D4	GERMAIN J.C.	1'12"9	58820	2a 6a 1a 1a Da 1a Dm Dm 0a 3a 4m Da
Ecurie D.M. MOTTIER		4	FIDENZA	F	5	DABOUI A.	2950	D4	MOTTIER M.	1'12"3	60810	8a 7a 3a 3a 0a 8a Da Da (19) 3a Da 1a
M Dominique BARBIN		5	FLEUR DU POLEA	F	5	WIELS A.	2950		DOUSSET Y.	1'12"6	62600	8a Da 0a 1m 1m (19) 2m Da 2m Dm Da 5a Da
Ecurie BOIS DOUFRAY		6	FANTASIA MESLOISE	F	5	FORNIGLIA W.	2950		BELLOCHE P.	1'12"0	64020	2a 1a 3a 1a 7a 4a 2a 4a 2a 8a 2m 8a
Ecurie Christophe MALLET		7	FERIA DE CONNEE	F	5	MALLET C. A.	2950		MALLET CH.A.	1'12"6	68210	6m 0a 0a 0a 7m Da (19) 4m 5m 0a 8a 6m 6a
M Georges LELIEVRE		8	FINE PERLE DU GITE	F	5	GELORMINI G.	2950		BARETTE R.	1'13"6	69880	0a Da 9a Da 9a Da 7a 9a Da 3a Da (19) Da
M Axel WEND		9	FILLE DE LA FERME	F	5	RAFFIN E.	2950	D4	THOREL G.	1'12"5	70820	3a 8a 9a 5a 5a 5a 7a 6a (19) 9a 4a 4a 3a
M Jérôme DUBREIL		10	FRANCE D'ANAMA	F	5	Mlle THEAULT C.	2950		DUBREIL J.	1'14"2	71860	0a (19) 2m 0a 7a 8m Dm (18) 4m 3m 4m 2m 6m 3m
M Dani SAIDANI		11	FRAISE BLANCHE	F	5	AMOUR C.	2950		MALLET CH.A.	1'13"1	71980	0a 8a 7a 3a 0a 8a 5a 8a 7a 0a 0a (19) 2a
M Jean Claude MEIGNAN		12	FOLIE DE HOUELLE	F	5	NIVARD F.	2950	D4	LEBLANC F.	1'11"7	72710	1a 7a 4a Da Da 7a 5a 0a 5a 3a 0a (19) 0a
M Jacques COTTEL		13	FIBULE DU VIVIER	F	5	ABRIVARD L.	2950	D4	ABRIVARD L.CL.	1'13"9	73075	1a Da 8a Da Da 1a (19) 2a Da 5a Da Da 1a
M Joël VAN EECKHAUTE		14	FLORE BUISSONAY	F	5	BETHOUART MLLE CL.	2950		VAN EECKHAUTE J.	1'12"4	73810	Da 8a 0a 2a Da Da 0a 7a 0a (19) 9a 3a 1a

Q+.PRIX DE LA VILLE DU MANS

Classement Forme		Classement Theorique		Classement Distance		Classement Parcours	
6 DAZZLE JET	136	1 DARLING BLUE	133	1 DARLING BLUE	133	12 DOUXOR DE GUEZ	Nc.
8 DIAMANT DU SAM (D4)	142	4 CECTAR	134	4 CECTAR	134	11 CEPAGE DES ULMES	Nc.
13 CABERNET (Dp)	147	6 DAZZLE JET	136	6 DAZZLE JET	136	10 DERBY BOX	Nc.
2 CHARME DE MELLERAY	152	3 DALUNA DE TILOU	136	3 DALUNA DE TILOU	136	13 CABERNET	Nc.
11 CEPAGE DES ULMES	152	13 CABERNET	136	13 CABERNET	136	14 BE BOP MESLOIS	Nc.
15 CLOVIS MONTAVAL (D4)	152	7 DAUPHIN DU MAXFRAN	141	7 DAUPHIN DU MAXFRAN	141	16 BEBERT EXPRESS	Nc.
12 DOUXOR DE GUEZ (D4)	169	12 DOUXOR DE GUEZ	141	12 DOUXOR DE GUEZ	141	15 CLOVIS MONTAVAL	Nc.
9 BOOGIE DANOVER (D4)	169	8 DIAMANT DU SAM	142	8 DIAMANT DU SAM	142	9 BOOGIE DANOVER	Nc.
3 DALUNA DE TILOU	170	9 BOOGIE DANOVER	143	9 BOOGIE DANOVER	143	8 DIAMANT DU SAM	Nc.
4 CECTAR	173	5 DELICE ANGEVIN	149	5 DELICE ANGEVIN	149	3 DALUNA DE TILOU	Nc.
16 BEBERT EXPRESS (D4)	Nc	2 CHARME DE MELLERA'	150	2 CHARME DE MELLERA'	150	2 CHARME DE MELLERA'	Nc.
14 BE BOP MESLOIS (Dp)	Nc	15 CLOVIS MONTAVAL	152	15 CLOVIS MONTAVAL	152	4 CECTAR	Nc.
7 DAUPHIN DU MAXFRAN	Nc	11 CEPAGE DES ULMES	152	11 CEPAGE DES ULMES	152	5 DELICE ANGEVIN	Nc.
10 DERBY BOX (D4)	Nc	16 BEBERT EXPRESS	Nc	16 BEBERT EXPRESS	Nc	7 DAUPHIN DU MAXFRAN	Nc.
1 DARLING BLUE (Da)	Nc	14 BE BOP MESLOIS	Nc	14 BE BOP MESLOIS	Nc	6 DAZZLE JET	Nc.
5 DELICE ANGEVIN (D4)	Nc	10 DERBY BOX	Nc	10 DERBY BOX	Nc	1 DARLING BLUE	Nc.

...PRIX SALESKY TRANSPORTS

Classement Forme		Classement Theorique		Classement Distance		Classement Parcours	
10 FURIE D'AUTHISE (D4)	142	8 FIFTY BARBES	129	8 FIFTY BARBES	129	2 CALIPOSTE	147
16 FIESTA DE FROULAY (D4)	143	15 FRENCH LOVER	134	3 DEESSE DU HOULME	140	9 DINKY NELLIERE	154
12 DREAMER ANGELE (D4)	144	3 DEESSE DU HOULME	140	2 CALIPOSTE	141	3 DEESSE DU HOULME	160
7 FOLIE BLONDE (D4)	149	2 CALIPOSTE	141	10 FURIE D'AUTHISE	142	14 FANTASIA KILY	183
6 DRUSENHEIM	152	10 FURIE D'AUTHISE	142	16 FIESTA DE FROULAY	143	6 DRUSENHEIM	184
13 CRACK DE PEBRISY	153	16 FIESTA DE FROULAY	143	12 DREAMER ANGELE	144	12 DREAMER ANGELE	188
15 FRENCH LOVER (D4)	154	12 DREAMER ANGELE	144	4 DEFIL DE LA COUDRE	147	13 CRACK DE PEBRISY	Nc.
2 CALIPOSTE	155	4 DEFIL DE LA COUDRE	147	6 DRUSENHEIM	148	15 FRENCH LOVER	Nc.
14 FANTASIA KILY (Da)	157	14 FANTASIA KILY	148	7 FOLIE BLONDE	149	16 FIESTA DE FROULAY	Nc.
5 DRATAR BLOND (D4)	163	6 DRUSENHEIM	148	15 FRENCH LOVER	150	11 CARAT DE CHAHAINS	Nc.
8 FIFTY BARBES	171	7 FOLIE BLONDE	149	9 DINKY NELLIERE	150	8 FIFTY BARBES	Nc.
3 DEESSE DU HOULME	172	9 DINKY NELLIERE	150	13 CRACK DE PEBRISY	153	4 DEFIL DE LA COUDRE	Nc.
4 DEFIL DE LA COUDRE (D4)	Nc	13 CRACK DE PEBRISY	153	14 FANTASIA KILY	158	5 DRATAR BLOND	Nc.
1 CHARLY DES CHAMPS (D4)	Nc	5 DRATAR BLOND	160	5 DRATAR BLOND	160	7 FOLIE BLONDE	Nc.
9 DINKY NELLIERE (D4)	Nc	11 CARAT DE CHAHAINS	172	11 CARAT DE CHAHAINS	174	1 CHARLY DES CHAMPS	Nc.
11 CARAT DE CHAHAINS	Nc	1 CHARLY DES CHAMPS	193	1 CHARLY DES CHAMPS	193	10 FURIE D'AUTHISE	Nc.

...PRIX EUROSOL FONDATION - PRIX TRANSPORT

Classement Forme		Classement Theorique		Classement Distance		Classement Parcours	
7 HOPE	154	7 HOPE	154	8 HEIDI DU CHATAULT	162	11 HANAR GRIMM	Nc.
11 HANAR GRIMM	154	11 HANAR GRIMM	154	15 HATCHI DU KLAU	174	10 HIDALGO DES NOES	Nc.
4 HUDSON BAIE	155	4 HUDSON BAIE	155	13 HYACINTO BELLO	175	12 HARLEY DE GUEZ	Nc.
9 HANTISE DE QUICK	161	13 HYACINTO BELLO	156	2 HULOTTE DE ROCHE	187	13 HYACINTO BELLO	Nc.
15 HATCHI DU KLAU	161	15 HATCHI DU KLAU	157	6 HELORA DU CYFLO	190	15 HATCHI DU KLAU	Nc.
8 HEIDI DU CHATAULT	162	10 HIDALGO DES NOES	159	12 HARLEY DE GUEZ	194	14 HOBBS	Nc.
5 HAVANA QUICK	162	9 HANTISE DE QUICK	161	10 HIDALGO DES NOES	195	9 HANTISE DE QUICK	Nc.
2 HULOTTE DE ROCHE	164	8 HEIDI DU CHATAULT	162	11 HANAR GRIMM	Nc	8 HEIDI DU CHATAULT	Nc.
3 HIRIS DE PIENCOURT	164	5 HAVANA QUICK	162	14 HOBBS	Nc	3 HIRIS DE PIENCOURT	Nc.
1 HARIBO DES BORDES	166	2 HULOTTE DE ROCHE	163	1 HARIBO DES BORDES	Nc	2 HULOTTE DE ROCHE	Nc.
10 HIDALGO DES NOES	168	3 HIRIS DE PIENCOURT	164	3 HIRIS DE PIENCOURT	Nc	4 HUDSON BAIE	Nc.
14 HOBBS	177	1 HARIBO DES BORDES	166	4 HUDSON BAIE	Nc	5 HAVANA QUICK	Nc.
12 HARLEY DE GUEZ	192	14 HOBBS	173	5 HAVANA QUICK	Nc	7 HOPE	Nc.
6 HELORA DU CYFLO	Nc	12 HARLEY DE GUEZ	179	7 HOPE	Nc	6 HELORA DU CYFLO	Nc.
13 HYACINTO BELLO	Nc	6 HELORA DU CYFLO	190	9 HANTISE DE QUICK	Nc	1 HARIBO DES BORDES	Nc.

...PRIX DES ETABLISSEMENTS VOLVO THIBAUT

Classement Forme		Classement Theorique		Classement Distance		Classement Parcours	
3 ECLAIR DE KEROSAY (Da)	129	3 ECLAIR DE KEROSAY	129	3 ECLAIR DE KEROSAY	129	1 EL LOCO	143
10 EAGLE WIND (D4)	133	11 EL COSTO DU BANNEY	132	11 EL COSTO DU BANNEY	132	2 ERDEVEN THONIC	152
1 EL LOCO	136	1 EL LOCO	132	1 EL LOCO	132	4 ELVIRA DES KECHES	153
4 ELVIRA DES KECHES	140	8 ENERGIE D'ECHAL	133	8 ENERGIE D'ECHAL	133	9 ENO DE NARMONT	Nc.
8 ENERGIE D'ECHAL (D4)	142	10 EAGLE WIND	133	6 ELECTRA WIND	136	11 EL COSTO DU BANNEY	Nc.
11 EL COSTO DU BANNEY (D4)	143	6 ELECTRA WIND	136	10 EAGLE WIND	137	10 EAGLE WIND	Nc.
7 ECHO JIEL (D4)	164	4 ELVIRA DES KECHES	140	2 ERDEVEN THONIC	142	8 ENERGIE D'ECHAL	Nc.
5 ECLAIR GOLD (D4)	188	2 ERDEVEN THONIC	142	4 ELVIRA DES KECHES	142	6 ELECTRA WIND	Nc.
6 ELECTRA WIND	Nc	5 ECLAIR GOLD	143	5 ECLAIR GOLD	143	3 ECLAIR DE KEROSAY	Nc.
2 ERDEVEN THONIC (D4)	Nc	9 ENO DE NARMONT	144	9 ENO DE NARMONT	144	5 ECLAIR GOLD	Nc.
9 ENO DE NARMONT (D4)	Nc	7 ECHO JIEL	154	7 ECHO JIEL	154	7 ECHO JIEL	Nc.

...PRIX DES ETABLISSEMENTS ROMET

Classement Forme		Classement Theorique		Classement Distance		Classement Parcours	
7 DRUSS DE GUEZ (D4)	128	7 DRUSS DE GUEZ	128	7 DRUSS DE GUEZ	137	1 BAROUEUR D'ANJOU	157
2 DAGHAD D'ERQUY	139	6 DANIEL BON	138	2 DAGHAD D'ERQUY	139	7 DRUSS DE GUEZ	Nc.
4 FLAMBOYANT BLUE (D4)	150	2 DAGHAD D'ERQUY	139	6 DANIEL BON	145	8 BOLERO DU LEVANT	Nc.
9 ANGE KARLANN (D4)	156	4 FLAMBOYANT BLUE	141	8 BOLERO DU LEVANT	146	9 ANGE KARLANN	Nc.
3 BAD BOY TERRIE (Dp)	156	8 BOLERO DU LEVANT	146	4 FLAMBOYANT BLUE	148	6 DANIEL BON	Nc.
1 BAROUEUR D'ANJOU	162	9 ANGE KARLANN	151	9 ANGE KARLANN	151	5 BUSTER DE BEAUFOUI	Nc.
6 DANIEL BON (D4)	172	1 BAROUEUR D'ANJOU	156	3 BAD BOY TERRIE	156	2 DAGHAD D'ERQUY	Nc.
5 BUSTER DE BEAUFOUR (D4)	Nc	3 BAD BOY TERRIE	156	1 BAROUEUR D'ANJOU	161	3 BAD BOY TERRIE	Nc.
8 BOLERO DU LEVANT (Da)	Nc	5 BUSTER DE BEAUFOUI	Nc	5 BUSTER DE BEAUFOUI	Nc	4 FLAMBOYANT BLUE	Nc.

...PRIX FRANCE BLEU MAINE

Classement Forme		Classement Theorique		Classement Distance		Classement Parcours	
12 GO WINNER (Dp)	137	12 GO WINNER	137	12 GO WINNER	137	1 GEORGIO DU GITE	194
18 GALA TEJY	138	16 GAMIN DES PERDRIX	138	18 GALA TEJY	138	13 GOLDEN GIRL	Nc.
9 GALILEO BELLO (Dp)	138	18 GALA TEJY	138	9 GALILEO BELLO	138	12 GO WINNER	Nc.
14 GANAY DE BANVILLE	140	9 GALILEO BELLO	138	14 GANAY DE BANVILLE	140	14 GANAY DE BANVILLE	Nc.
17 GLORIA BERRY	143	14 GANAY DE BANVILLE	140	17 GLORIA BERRY	144	15 GAIA DU PONT	Nc.
2 GRAND SOURIRE	150	17 GLORIA BERRY	141	16 GAMIN DES PERDRIX	146	18 GALA TEJY	Nc.
7 GIGI D'ATTAQUE	150	3 GERSHWIN DE CHENU	147	3 GERSHWIN DE CHENU	147	17 GLORIA BERRY	Nc.
8 GRINDELWALD (D4)	151	15 GAIA DU PONT	149	2 GRAND SOURIRE	150	16 GAMIN DES PERDRIX	Nc.
6 GLOIRE DU LUPIN	152	7 GIGI D'ATTAQUE	150	7 GIGI D'ATTAQUE	150	11 GALLOWAY	Nc.
16 GAMIN DES PERDRIX	152	2 GRAND SOURIRE	150	11 GALLOWAY	151	9 GALILEO BELLO	Nc.
4 GUERSLING ORANGE	159	11 GALLOWAY	151	8 GRINDELWALD	151	4 GUERSLING ORANGE	Nc.
1 GEORGIO DU GITE (D4)	167	8 GRINDELWALD	151	6 GLOIRE DU LUPIN	152	3 GERSHWIN DE CHENU	Nc.
13 GOLDEN GIRL (D4)	171	6 GLOIRE DU LUPIN	152	4 GUERSLING ORANGE	154	2 GRAND SOURIRE	Nc.
10 GRAVURE GEMA	177	13 GOLDEN GIRL	153	13 GOLDEN GIRL	154	5 GOLD DU CALICE	Nc.
5 GOLD DU CALICE	191	10 GRAVURE GEMA	154	15 GAIA DU PONT	155	6 GLOIRE DU LUPIN	Nc.
11 GALLOWAY	Nc	4 GUERSLING ORANGE	154	10 GRAVURE GEMA	159	8 GRINDELWALD	Nc.
3 GERSHWIN DE CHENU	Nc	5 GOLD DU CALICE	164	1 GEORGIO DU GITE	165	7 GIGI D'ATTAQUE	Nc.
15 GAIA DU PONT	Nc	1 GEORGIO DU GITE	165	5 GOLD DU CALICE	168	10 GRAVURE GEMA	Nc.

...GRAND PRIX ANJOU-MAINE

Classement Forme		Classement Theorique		Classement Distance		Classement Parcours	
2 FERRARI B.R. (Da)	110	2 FERRARI B.R.	110	8 DREAMBREAKER	119	9 COLONEL	152
1 NOBLE SUPERB (Da)	111	1 NOBLE SUPERB	111	12 TONY GIO	121	8 DREAMBREAKER	Nc.
12 TONY GIO (D4)	121	8 DREAMBREAKER	119	3 FREYJA DU PONT	124	10 BLUES DES LANDIERS	Nc.
7 VIOLETTO JET (D4)	130	12 TONY GIO	121	7 VIOLETTO JET	125	11 BUGSY MALONE	Nc.
8 DREAMBREAKER (D4)	130	3 FREYJA DU PONT	124	4 CALLE CROWN	125	12 TONY GIO	Nc.
6 JERRY MOM (D4)	131	7 VIOLETTO JET	125	10 BLUES DES LANDIERS	126	7 VIOLETTO JET	Nc.
4 CALLE CROWN (D4)	135	4 CALLE CROWN	125	11 BUGSY MALONE	129	6 JERRY MOM	Nc.
5 ELITE DU RUEL (D4)	136	10 BLUES DES LANDIERS	126	1 NOBLE SUPERB	130	2 FERRARI B.R.	Nc.
3 FREYJA DU PONT	167	11 BUGSY MALONE	129	6 JERRY MOM	131	3 FREYJA DU PONT	Nc.
11 BUGSY MALONE (D4)	Nc	6 JERRY MOM	131	9 COLONEL	136	4 CALLE CROWN	Nc.
9 COLONEL	Nc	5 ELITE DU RUEL	136	5 ELITE DU RUEL	136	5 ELITE DU RUEL	Nc.
10 BLUES DES LANDIERS	Nc	9 COLONEL	136	2 FERRARI B.R.	152	1 NOBLE SUPERB	Nc.

...PRIX V AND B (VINS ET BIERES)

Classement Forme		Classement Theorique		Classement Distance		Classement Parcours	
12 FOLIE DE HOUELLE (D4)	134	8 FINE PERLE DU GITE	133	8 FINE PERLE DU GITE	133	8 FINE PERLE DU GITE	173
6 FANTASIA MESLOISE	137	12 FOLIE DE HOUELLE	134	14 FLORE BUISSONAY	139	5 FLEUR DU POLEA	197
4 FIDENZA (D4)	140	6 FANTASIA MESLOISE	137	6 FANTASIA MESLOISE	140	11 FRAISE BLANCHE	Nc.
2 FREEDOM DU PARC (Dp)	142	14 FLORE BUISSONAY	139	9 FILLE DE LA FERME	141	10 FRANCE D'ANAMA	Nc.
9 FILLE DE LA FERME (D4)	145	5 FLEUR DU POLEA	140	2 FREEDOM DU PARC	142	12 FOLIE DE HOUELLE	Nc.
3 FIONA DE COQUERIE (D4)	145	4 FIDENZA	140	11 FRAISE BLANCHE	142	14 FLORE BUISSONAY	Nc.
1 FANNY DE L'OISON	149	9 FILLE DE LA FERME	141	3 FIONA DE COQUERIE	145	13 FIBULE DU VIVIER	Nc.
5 FLEUR DU POLEA	149	2 FREEDOM DU PARC	142	1 FANNY DE L'OISON	147	9 FILLE DE LA FERME	Nc.
8 FINE PERLE DU GITE	150	11 FRAISE BLANCHE	142	5 FLEUR DU POLEA	149	7 FERIA DE CONNEE	Nc.
13 FIBULE DU VIVIER (D4)	154	3 FIONA DE COQUERIE	145	13 FIBULE DU VIVIER	154	2 FREEDOM DU PARC	Nc.
11 FRAISE BLANCHE	166	1 FANNY DE L'OISON	145	4 FIDENZA	157	3 FIONA DE COQUERIE	Nc.
14 FLORE BUISSONAY	Nc	13 FIBULE DU VIVIER	154	12 FOLIE DE HOUELLE	159	4 FIDENZA	Nc.
7 FERIA DE CONNEE	Nc	7 FERIA DE CONNEE	161	7 FERIA DE CONNEE	162	6 FANTASIA MESLOISE	Nc.
10 FRANCE D'ANAMA	Nc	10 FRANCE D'ANAMA	169	10 FRANCE D'ANAMA	Nc	1 FANNY DE L'OISON	Nc.

LYON LA SOIE le 30/09/2020

Course 1 == PRIX DES PERVENCHES == (13000 Euros - Plat - femelles - Maiden - 2 ans - 1800 mètres (PSF), Corde à droite) Couplé, Trio, 2sur4, Multi

6500 2600 1950 1300 650. COURSE A CONDITIONS , PLAT, 1.800 mt-PSF, corde à DROITE.- Pour pouliches de2 ans , n'ayant jamais gagné.Poids : 58 k. Les pouliches n'ayant jamais couru recevront 2 k.

Propriétaires	Ec N°	Chevaux	S A	Jockey	Pds	CD	Entraîneurs	Recl	Gains	Performances
PHILIPPE AUGIER	1	MACHA	F	2 PACAUT MLLE C.	58	7	ROUGET (S) JC.		2200	9p 4p
Ec. DE PRADEL	2	ZEPHYRINE(X)	F	2 JOURNIAC H.	58	10	ROUGET (S) JC.			8p
J.P. ZAOUI/J.P. GAUVIN/EC. GAUV	3	NOELLE	F	2 VELON MLLE M.	58	9	GAUVIN (S) JP.	15350	4p 3p 2p 2p 4p 2p	
LH	4	OLIVIA BREND (IRE)	F	2 BLONDEL F.	58	3	ROSSI F.	9010	2p 3p 3p 9p 4p	
MME I. CORBANI/M. DUQUAIRE	5	MURRAYFIELD	F	2 BACHELOT T.	58	6	DECOUZ (S) P.	5400	4p 8p 2p 4p	
WILLIAM MUNOZ	6	ROCHELAISE	F	2 MAILLOT S.	58	5	CULIN S.			11p
ARNAUD NICOLAS	7	ARVINNI	F	2 MANCA M.	58	1	NICOLAS ARN.	6125	5p 12p 8p 7p 3p 2p 4p	
PANDA KING RACING/G. HERNONI	8	MAY GREY DANCER	F	2 LECOEVURE C.	58	8	HERNON G.			9p
UMBERTO SAINI-FASANOTTI	9	TEMPTATION	F	2 THOMAS Ron.	58	2	DECOUZ (S) P.	2850	3p 5p	
WERTHEIMER & FRERE	10	DICTION	F	2 LEMAITRE A.	58	11	HEAD (S) F.	2200	4p 8p	
STALL CARPE DIEM	11	PATHETIQUE (GER)	F	2 VOGT MLLE S.	56	4	HICKST W.			Inédit

Course 2 == PRIX DE SAINTE-BLANDINE == (15000 Euros - Plat - Handicap - 3 ans - 1800 mètres (PSF), Corde à droite - Ref: +26) Couplé, Trio, 2sur4, H

7500 3000 2250 1500 750. HANDICAP, Réf. +260 , PLAT, 1.800 mt-PSF, corde à DROITE.- Pour tous poulains et pouliches de3 ans,n'ayant pas, depuis le 1er mai de cette année inclus, reçu une allocation de 11.000 dans un Handicap. La référence applicable dans ce Handicap sera +26.La référence de cette épreuve sera éventuellement remontée à la déclaration des partants, afin que le poids le plus élevé soit fixé à 60 k .

Propriétaires	Ec N°	Chevaux	S A	Jockey	Pds	CD	Entraîneurs	Recl	Gains	Performances
CEDRIC MILLIERE	1	JENUFA	F	3 VELON MLLE M.	62	7	GAUVIN (S) JP.		34750	3p 1p 1p 12p 8p 2p 7p 5p 2p (19) 12p 2p 4p
MHAMMED KARIMINE	2	PRINCESSE ILIA(X)	F	3 HARDOUIN E.	59,5	1	JESUS S.	10320	6p Dp 10p 4p 3p 2p	
LOUIS-ARMAND JOLLY	3	VERBA STYLE	H	3 MICHEL MLLE M.	59	2	BROGI S.	25600	2p 5p 1p 9p 3p 5p (19) 3p 2p 1p	
ALAIN JATHIERE	4	ROMANOVKHA (IRE)	F	3 CARAMANOLIS A.	59	10	ROSSI F.	13400	4p 9p (19) 1p 2p 4p 5p	
Ec. MATHIEU OFFENSTADT	5	KATAFONIC	M	3 CONGIU G.	58	6	GAUVIN (S) JP.	2940	6p 3p 6p 7p	
PIERRE BONNEFOY	6	KINGSTOWN(X)	H	3 MAILLOT S.	57,5	8	BONNEFOY (S) Y.	19110	1p 2p 2p 3p 6p 7p 4p 11p 7p 11p	
MICHAEL ANDREE	7	PERISTERA (IRE)(X)	F	3 JOURNIAC H.	57,5	5	HERNON G.	9800	9p 7p 7p 2p 2p (19) 13p 4p	
JABER ABDULLAH	8	KING SIYOUINI(X)	M	3 BACHELOT T.	57	3	O'NEILL (S) E.	8475	3p 8p 7p (19) 4p 2p 3p 11p	
FABRICE PETIT	9	DIAM SPIRIT	F	3 MANDEL G.	55	9	PIMBONNET M.	39110	8p 7p 11p 3p 5p 2p 4p 2p 3p 4p (19) 2p 3p	
Ec. CREMANT ET CHAMPAGNE	10	PICNIC EN VILLE	F	3 SEIDL M.	55	4	FIGGE M.	4700	6p 2p 2p 9p 10p 2p 4p 13p 6p 6p (19) 9p	

Course 3 == PRIX DES JEUNES == (13000 Euros - Plat - Apprentis et Jeunes Jockeys - Classe 3 - 4 ans et Plus - 1800 mètres (PSF), Corde à droite) Couplé, Trio, 2sur4, Multi

6500 2600 1950 1300 650. COURSE A CONDITIONS , PLAT, 1.800 mt-PSF, corde à DROITE.- Pour chevaux entiers, hongres et juments de4 ans et au-dessus,n'ayant pas, cette année, reçu une allocation de 8.000 (à Réclamer excepté).Poids : 57 k.Surcharges accumulées pour les sommes reçues en victoires et places cette année : 1 k. par 4.000 reçus.Pour Apprentis et Jeunes Jockeys.Les remises de poids, prévues par l'Article 104 du Code des Courses au Galop, sont applicables dans ce prix .

Propriétaires	Ec N°	Chevaux	S A	Jockey	Pds	CD	Entraîneurs	Recl	Gains	Performances
JORDAN KHALIFA	1	MONI(X)	H	4 CHESNEAU A.	63	2	VERMEULEN (S) F.	104390	1p 1p 7p 7p 6p 5p 7p 9p 1p 4p 12p 5p	
JACQUES PIASCO	2	LE PARRAIN	M	5 GERMAIN MLLE M.	62	4	ESCUDEUR C.	59220	6p 5p 4p 1p 1p 9p 3p 4p 13p 8p (19) 6p 7p	
ROBERT NG	3	SINGING SHERIFF (GB)	H	5 D' ANDIGNE O.	60	10	MONFORT (S) P&F.	24357	3p 6p 2p 2p 1p (19) 3p 2p 14p 4p 10p 2p 1p	
GUIDO-WERNER-HERMANN SCH	4	KABIR (GER)	H	5 MIETTE MLLE C.	60	9	HICKST W.	213150	3p 7p 3p 4p 2p 4p (19) 1p 1p 2p (18) 5p 1p 3p	
STALL AM BEYRAIN	5	ITMAN (GER)(X)	H	4 MOBIAN J.	60	6	BOCSKAI MME C.	19195	3p 4p 8p 1p 1p 3p 1p (19) 3p 9p 15p 5p 1p	
MME HELENE PACINI	6	I AM CHARLIE(X)	F	7 DAIFI MLLE A.	59,5	12	GAUVIN (S) JP.	216460	11p 1p 4p 3p 8p 3p 2p 7p (19) 5p 4p 6p 1p	
J.N. TEMAM	7	PEDRO STAR	H	4 MOLINS MLLE A.	59	7	ROSSI F.	89485	2p 3p 5p 8p 5p 13p (19) 5p 1p 6p 3p 3p 1p	
CHRISTOS ARGYROPOULOS	8	REVAMP (USA)	H	4 GUITRAUD C.	58	11	ALIMPINISIS G.	40019	10p 6p 1p 8p (19) 1p 1p 3p 12p 3p 4p	
Ec. PREMIERE CLASSE	9	JACKSUN(X)	H	6 POUCHIN A.	57	5	FIGGE M.	154614	4p 9p 6p 0p 5p 8p (19) 4p 1p 4p 2p 3p 15p	
LORD CLINTON/A. PRATT	10	AMIRVAN	H	8 TRULLIER T.	57	3	WATTEL (S) S.	151920	3p 14p 12p (19) 1p 2p 10p 11p 7p 4p 1p 5p 1p	
STALL ORI	11	GOLD LAKE	H	5 BAILS MLLE L.	57	1	SAUER MME H.	92620	7p 9p 10p (19) 11p 2p 1p 10p 1p 12p 10p 5p 2p	
MEDHY ZIANI	12	KARAK	H	4 MADAMET A.	57	8	O'HALLORAN MLLE C.	64720	2p 6p 5p (19) 1p 1p 4p 2p 1p 13p 2p 5p (18) 2p	

Course 4 == PRIX OUMNAZ == (15000 Euros - Plat - A Réclamer - 3 ans - 2150 mètres (PSF), Corde à droite) Couplé, Trio

7000 3000 2250 1500 750. A RECLAMER , PLAT, 2.150 mt-PSF, corde à DROITE.- Pour poulains entiers, hongres et pouliches de3 ans , mis à réclamer pour 15.000 ou 20.000.Poids : 56 k. Les chevaux mis à réclamer pour 20.000 porteront 2 k. En outre, les chevaux ayant, depuis le 1er avril de cette année inclus, reçu une allocation de 7.500 porteront 2 k.plusieurs allocations de 7.500, 4 k.

Propriétaires	Ec N°	Chevaux	S A	Jockey	Pds	CD	Entraîneurs	Recl	Gains	Performances
JEAN-CLAUDE SEROUL	1	THE ROOM	F	3 VELON MLLE M.	60,5	8	GAUVIN (S) JP.	20000	24660	1p 11p 3p 1p 4p 4p (19) 6p 6p 13p 13p
DARIUS RACING	2	SIAVASH(X)	H	3 LECOEVURE C.	58	1	BLUME H. A.	20000	6390	5p 9p 1p 2p 4p
THOROUGHbred BLOODSTOCK	3	PIET(X)	H	3 MOLINS MLLE A.	58	6	BIETOLINI G.	20000	31420	6p 7p 6p 1p (19) 1p 4p
GERARD AUGUSTIN-NORMAND	4	SARTILLY	F	3 PACAUT MLLE C.	56,5	4	BARY (S) P.	20000	1800	3p 9p
MICHAEL MOTSCHMANN	5	RHODE BAY	M	3 MIETTE MLLE C.	56	7	HOFER MAR.	15000	19150	9p 5p 3p 9p 6p 8p (19) 1p
HARAS DE LA PERELLE	6	LEVADIA(X)	F	3 THOMAS Ron.	54,5	3	DECOUZ (S) P.	15000		7p 12p
R. STOCKLIM. WURTENBERGER	7	RIVER BIRD (GB)	F	3 SEIDL M.	54,5	2	HICKST W.	15000		10p 9p
STALL HEINRICH & HEINRICH	8	RIVER LILLY	F	3 VOGT MLLE S.	54,5	5	BOCSKAI MME C.	15000	31470	11p 4p 7p 4p (19) 4p 5p 4p 2p 1p 1p 3p 2p

Course 5 == PRIX DE LA PELOUSE == (14000 Euros - Plat - Handicap Classe 4 - 4 ans et Plus - 3200 mètres (PSF), Corde à droite - Ref: +30) Couplé, Trio, 2sur4, Multi

7000 2800 2100 1400 700. HANDICAP, Réf. +300 , PLAT, 3.200 mt-PSF, corde à DROITE.- Pour chevaux entiers, hongres et juments de4 ans et au-dessus .La référence applicable dans ce Handicap sera +30.La référence de cette épreuve éventuellement remontée à la déclaration des partants probables, afin que le poids le plus élevé soit fixé à 60 k.(Piste en sable Fibré).

Propriétaires	Ec N°	Chevaux	S A	Jockey	Pds	CD	Entraîneurs	Recl	Gains	Performances
R. BUGATTI/A & G. BOTTI(S)	1	LOCAL WHISKY (IRE)	M	4 BAZIRE P.	63	5	BOTTI (S) A&G.	33740	7p 4p 9p 9p 2p (19) 5p 1p 1p 7p 3p 7p 1p	
BERNARD GIRAUDON	2	LE PIN	H	7 CHESNEAU A.	62,5	8	VERMEULEN (S) F.	15650	7p 11p 10p 3p 7p 2p 1p 1p (19) 4p 7p 8p	
TORSTEN RABER	3	ALBIR(X)	M	4 MOLINS MLLE A.	62,5	1	FEY MLLE C.	39180	4p 4p 1p 1p 8p 9p 5p 3p (19) 4p 3p 1p 4p	
THIERRY MARECHAL	4	FEUERLILIE (GB)	F	6 VELON MLLE M.	62,5	2	ESCUDEUR C.	35575	4p 2p 4p 11p 1p 5p (19) 2p 2p 3p 6p 5p 1p	
STALL BOCSKAI	5	CURVER (CHE)(X)	H	7 VOGT MLLE S.	61	6	BOCSKAI MME C.	85402	3p 2p 14p 5p (19) 3p 1p 3p 5p 3p 2p 5p	
ANTOINE BARDINI	6	TRES SOLID(X)	H	9 MIETTE MLLE C.	60	3	ESCUDEUR C.	268280	1p 3p 2p 2p 1p 4p 3p 13p 7p 3p 6p (19) 9p	
MME AGATHE FOUASSIER	7	TOULPAR	M	4 BOUGEAIS A.	60	10	FOUASSIER A.	25600	2p 3p 4p 10p 7p 7p (19) 6p 1p 4p 2p 1p 7p	
MME ISABELLE JUTEAU	8	EMBAJADORES (IRE)(X)	H	6 TRULLIER T.	59	9	JUTEAU MME I.	66275	9p 11p 4p 4p 13p 2p 1p (19) 6p 1p 3p 12p 10p	
STALL CALA ROMANTICA	9	SAN PADO (GER)(X)	H	5 SEIDL M.	58	4	HAMMER-HANSEN L.	25300	1p 14p (19) 16p 14p 16p 7p 7p (18) 3p 3p 2p 12p 2p	
MLLE LYNDA-LINE ROHN-PELVIN	10	DEVIL'S EYE (IRE)	H	8 PLACAIS O.	55	7	ROHN-PELVIN MLLE LL.	131090	3p 10p 13p 7p 7p 4p (19) 5p 5p 7p 11p 8p 3p	
GUY HANOUNA	11	BARKORBA(X)	H	7 CIESLIK MLLE E.	54	11	ESCUDEUR C.	69210	9p 3p 4p 7p 5p 6p 3p 6p 9p (19) 4p 2p 1p	

Course 6 == PRIX DE LENTILLY == (14000 Euros - Plat - A Réclamer Classe 4 - 4 ans et Plus - 2150 mètres (PSF), Corde à droite) Couplé, Trio, 2sur4, M

7000 2800 2100 1400 700. A RECLAMER , PLAT, 2.150 mt-PSF, corde à DROITE.- Pour poulains entiers, hongres et pouliches de4 ans et au-dessus , mis à réclamer pour 10.000 ou 14.000.Poids : 57 k. Les chevaux mis à réclamer pour 14 porteront 2 k. En outre, les chevaux ayant, depuis le 1er avril de cette année inclus, reçu une allocation de 7.000 porteront 2 k, plusieurs allocations de 7.000, 4 k.

Propriétaires	Ec N°	Chevaux	S A	Jockey	Pds	CD	Entraîneurs	Recl	Gains	Performances
MME MARC-ANTOINE BERGHGF	1	KAYRAT (IRE)	H 4	MOLINS MLLE A.	61	13	ROSSI F.	14000	36820	3p 5p 1p 7p 11p (19) 11p 5p 11p 3p 11p 3p 1p
Ec. MATHIEU OFFENSTADT	2	ABBIE CHOPE	F 5	VELON MLLE M.	59,5	8	GAUVIN (S) JP.	10000	70850	3p 1p 1p 3p 10p 2p 4p 8p (19) 6p 8p 8p 4p
THIERRY MARECHAL	3	PUFF DAKOTA(X)	H 4	POUCHIN A.	59	3	ESCUDE C.	10000	41740	2p 14p 3p 13p 6p 1p 3p 2p 2p 13p 3p 2p
MME ANDREINA MOSCA TOSELI	4	PICEDO (ITY)	M 4	MANGIONE R.	59	2	BARATTI (S) M.	14000	24032	4p 6p 3p 5p (19) 2p 1p 5p 5p 1p 3p 3p (18) 7p
FABRICE PETIT	5	COMBOURG	H 5	MANDEL G.	59	10	PIMBONNET M.	14000	71660	1p 4p (19) 4p 2p 2p 1p 6p 9p 5p 10p 4p 1p
DANNY ROSPORT	6	LORD LEOSO (GER)	M 5	BACHELOT T.	59	4	SMRCZEK S.	14000	19790	6p 3p 3p 4p (18) 1p (17) 5p 1p
STALL LIBERTY LEAF	7	MAGNENTIUS	H 7	LECOEUVRE C.	59	7	GEISLER M.	14000	125700	Dp 6p 6p 3p (19) 2p 3p 2p 14p 4p 14p 14p 3p
AHMID AMEZZANE	8	LADY CALINE	F 4	MIETTE MLLE C.	57,5	9	AMEZZANE A.	14000	22800	9p (19) 9p 1p 8p 4p (18) 3p 1p
TAO KEREFOFF	9	INFINITE PASSION	F 4	BLONDEL F.	57,5	11	ROSSI F.	14000	73110	9p 3p 8p 3p 6p 1p 5p 12p (19) 1p 3p 6p 9p
KAROLY KEREKES	10	SCARLETT OF TARA (GER)	F 4	SEIDL M.	57,5	5	KEREKES K.	14000	27800	13p 13p 1p (19) 10p 13p 2p 2p 8p 1p 3p 5p 10p
FRANCESCO DI LENA	11	LIGHT OF CRISTO	M 4	D' ANDIGNE O.	57	6	BIETOLINI G.	10000	30570	11p 15p 9p 5p 7p 12p 1p 1p (19) 7p 6p 1p 14p
MME MARTINA STADELMANN	12	TAKE A GUESS(X)	H 8	PLACAIS O.	57	12	ERNI MME C.	10000	152249	2p 6p 9p 3p (19) 5p 7p 6p 6p 1p 8p 8p (18) 1p
STALL PEGASI	13	BLUE PEGASOS(X)	H 5	VOGT MLLE S.	57	1	BOCSKAI MME C.	10000	20830	3p 5p 10p (19) 4p 3p 6p 4p 11p 1p 2p 4p 15p

Course 7 == PRIX TOP WORLD == (15000 Euros - Plat - Handicap - 3 ans - 2400 mètres (PSF), Corde à droite - Ref: +27) Couplé, Trio

7500 3000 2250 1500 750. HANDICAP, Réf. +270 , PLAT, 2.400 mt-PSF, corde à DROITE.- Pour poulains entiers, hongres et pouliches de3 ans , n'ayant pas, depuis le 1er mai de cette année inclus, reçu une allocation de 11.000 dans un Handicap. La référence applicable dans ce Handicap sera +27. La référence de cette épreuve sera éventuellement remontée à la déclaration des partants probables, afin que le poids le plus élevé soit fixé à 60 k .

Propriétaires	Ec N°	Chevaux	S A	Jockey	Pds	CD	Entraîneurs	Recl	Gains	Performances
G. LANCRYP/P. FILIPPI	1	MIXOLOGIST	H 3	BLONDEL F.	60	5	PLANARD M.	29350	6p 2p 11p 1p 2p 5p 5p 1p (19) 4p 5p 3p 10p	
TORSTEN RABER	2	KONGASTET(X)	M 3	MOLINS MLLE A.	59,5	1	MARCIALIS A.	57900	5p 3p 14p 2p 5p 7p 2p 3p 3p 7p 5p 3p	
TEAM VALOR INTERNATIONAL	3	HELIABEL(X)	F 3	MICHEL MLLE M.	59	9	BROGI S.	10540	4p 5p 6p 1p	
MME ISABELLE CORBANI	4	LE REVEUR FOU	H 3	BACHELOT T.	58	8	WATTEL (S) S.	4850	3p 5p 7p 4p 9p	
Ec. MEIOHAS/A&G. BOTTI	5	MARLENGO (USA)	H 3	HARDOUIN E.	57,5	4	BOTTI (S) A&G.	6500	8p 9p 4p 13p 11p 2p 6p (19) 9p 9p	
STEPHAN BOISFRAME	6	PALE PERFECT	H 3	LECOEUVRE C.	56	7	JESUS S.	7010	16p 12p 2p 7p 9p 5p (19) 7p 6p 5p 6p	
BERTRAND MILLIERE	7	BIG SIN	F 3	VELON MLLE M.	56	2	GAUVIN (S) JP.	2250	3p 6p 6p 10p	
Ec. MATHIEU OFFENSTADT	8	WLADIMIR	M 3	CONGIU G.	53,5	3	GAUVIN (S) JP.	6230	9p 6p 3p 7p 7p 4p 5p 5p	
STALL PEGASI	9	ARCTIC SUN(X)	M 3	VOGT MLLE S.	53	6	BOCSKAI MME C.	2100	2p 6p 8p 6p 9p (19) 7p	

...PRIX DES PERVENCHES

Classement Forme		Classement Theorique		Classement Distance	
3 NOELLE	237	3 NOELLE	104	3 NOELLE	65
4 OLIVIA BREND	202	4 OLIVIA BREND	92	9 TEMPTATION	65
5 MURRAYFIELD	150	1 MACHA	77	4 OLIVIA BREND	60
9 TEMPTATION	101	10 DICTION	77	10 DICTION	50
1 MACHA	89	5 MURRAYFIELD	59	5 MURRAYFIELD	45
10 DICTION	89	9 TEMPTATION	56	1 MACHA	35
7 ARVINNI	67	7 ARVINNI	54	7 ARVINNI	15
8 MAY GREY DANCER	15	8 MAY GREY DANCER	22	2 ZEPHYRINE	11
6 ROCHELAISE	14	6 ROCHELAISE	14	8 MAY GREY DANCER	10
2 ZEPHYRINE (X)	13	2 ZEPHYRINE	13	6 ROCHELAISE	8
11 PATHETIQUE	Nc	11 PATHETIQUE	Nc	11 PATHETIQUE	Nc

...PRIX DE SAINTE-BLANDINE

Classement Forme		Classement Theorique		Classement Distance	
1 JENUFA	235	2 PRINCESSE ILIA	113	6 KINGSTOWN	78
6 KINGSTOWN (X)	213	6 KINGSTOWN	100	3 VERBA STYLE	61
3 VERBA STYLE	191	1 JENUFA	100	1 JENUFA	59
5 KATAFONIC	159	9 DIAM SPIRIT	99	8 KING SIYOUNI	58
4 ROMANOVKHA	128	3 VERBA STYLE	92	4 ROMANOVKHA	57
8 KING SIYOUNI (A)	93	7 PERISTERA	90	7 PERISTERA	47
7 PERISTERA (X)	93	8 KING SIYOUNI	72	5 KATAFONIC	46
2 PRINCESSE ILIA (A)	93	4 ROMANOVKHA	72	2 PRINCESSE ILIA	40
10 PICNIC EN VILLE	62	5 KATAFONIC	64	10 PICNIC EN VILLE	35
9 DIAM SPIRIT	62	10 PICNIC EN VILLE	56	9 DIAM SPIRIT	28

...PRIX DES JEUNES

Classement Forme		Classement Theorique		Classement Distance	
4 KABIR	231	4 KABIR	350	5 ITMAN	68
10 AMIRVANN	196	11 GOLD LAKE	315	3 SINGING SHERIFF	67
9 JACKSUN (X)	194	9 JACKSUN	260	2 LE PARRAIN	66
1 MONI (X)	182	10 AMIRVANN	260	7 PEDRO STAR	64
7 PEDRO STAR	177	8 REVAMP	215	4 KABIR	63
6 I AM CHARLIE (A)	175	7 PEDRO STAR	156	10 AMIRVANN	60
12 KARAK	159	12 KARAK	150	1 MONI	60
11 GOLD LAKE	153	6 I AM CHARLIE	104	12 KARAK	59
2 LE PARRAIN	139	2 LE PARRAIN	76	11 GOLD LAKE	40
8 REVAMP	119	1 MONI	75	6 I AM CHARLIE	38
5 ITMAN (A)	114	5 ITMAN	60	9 JACKSUN	28
3 SINGING SHERIFF	28	3 SINGING SHERIFF	26	8 REVAMP	4

...PRIX OUMNAZ

Classement Forme		Classement Theorique		Classement Distance	
1 THE ROOM	295	1 THE ROOM	176	1 THE ROOM	63
3 PIET (A)	249	3 PIET	140	2 SIAVASH	57
5 RHODE BAY	228	5 RHODE BAY	135	3 PIET	52
8 RIVER LILLY	131	8 RIVER LILLY	122	8 RIVER LILLY	46
2 SIAVASH (A)	93	2 SIAVASH	59	4 SARTILLY	36
4 SARTILLY	68	4 SARTILLY	48	5 RHODE BAY	31
6 LEVADIA (A)	33	6 LEVADIA	17	6 LEVADIA	18
7 RIVER BIRD	20	7 RIVER BIRD	12	7 RIVER BIRD	8

...PRIX DE LA PELOUSE

Classement Forme		Classement Theorique		Classement Distance	
6 TRES SOLID (A)	197	5 CURVER	208	6 TRES SOLID	78
4 FEUERLILIE	164	2 LE PIN	130	3 ALBIR	63
7 TOULPAR	161	1 LOCAL WHISKY	115	4 FEUERLILIE	59
3 ALBIR (X)	159	3 ALBIR	112	7 TOULPAR	57
5 CURVER (A)	157	9 SON PARDO	100	5 CURVER	57
2 LE PIN	108	8 EMBAJADORES	80	11 BARKORBA	45
11 BARKORBA (A)	103	7 TOULPAR	77	1 LOCAL WHISKY	41
1 LOCAL WHISKY	90	6 TRES SOLID	70	8 EMBAJADORES	39
10 DEVIL'S EYE	82	10 DEVIL'S EYE	67	2 LE PIN	36
8 EMBAJADORES (X)	75	11 BARKORBA	60	10 DEVIL'S EYE	34
9 SON PARDO (A)	27	4 FEUERLILIE	59	9 SON PARDO	28

...PRIX DE LENTILLY**Classement Forme**

1 KAYRAT	255
2 ABBIE CHOPE	220
8 LADY CALINE	188
5 COMBOURG	149
4 PICEDO	132
10 SCARLETT OF TARA (X)	127
3 PUFF DAKOTA (A)	126
13 BLUE PEGASOS (X)	112
6 LORD LEOSO	106
12 TAKE A GUESS (X)	96
9 INFINITE PASSION	90
11 LIGHT OF CRISTO	52
7 MAGNENTIUS	4

Classement Theorique

6 LORD LEOSO	600
1 KAYRAT	220
9 INFINITE PASSION	160
8 LADY CALINE	140
5 COMBOURG	130
10 SCARLETT OF TARA	104
11 LIGHT OF CRISTO	100
12 TAKE A GUESS	89
7 MAGNENTIUS	86
2 ABBIE CHOPE	80
3 PUFF DAKOTA	77
4 PICEDO	67
13 BLUE PEGASOS	63

Classement Distance

5 COMBOURG	80
2 ABBIE CHOPE	70
1 KAYRAT	58
6 LORD LEOSO	55
13 BLUE PEGASOS	48
3 PUFF DAKOTA	41
9 INFINITE PASSION	38
8 LADY CALINE	37
12 TAKE A GUESS	35
11 LIGHT OF CRISTO	34
10 SCARLETT OF TARA	31
4 PICEDO	Nc
7 MAGNENTIUS	Nc

...PRIX TOP WORLD**Classement Forme**

2 KONGASTET (X)	198
4 LE REVEUR FOU	160
1 MIXOLOGIST	143
3 HELIABEL (X)	135
7 BIG SIN	131
8 WLADIMIR	118
6 PALE PERFECT	112
9 ARCTIC SUN (X)	96
5 MARLENGO	93

Classement Theorique

5 MARLENGO	113
2 KONGASTET	108
1 MIXOLOGIST	95
6 PALE PERFECT	81
3 HELIABEL	80
4 LE REVEUR FOU	80
8 WLADIMIR	63
7 BIG SIN	60
9 ARCTIC SUN	47

Classement Distance

1 MIXOLOGIST	61
4 LE REVEUR FOU	57
3 HELIABEL	56
9 ARCTIC SUN	36
2 KONGASTET	36
7 BIG SIN	33
5 MARLENGO	31
6 PALE PERFECT	30
8 WLADIMIR	30