

QUOTIDIEN
FranceTURF

LE JOURNAL DES GROSSES COTES !

DIMANCHE

**QUINTE + à Deauville (R1)
Darley Grand Handicap
des Sprinters
(16 partants)**



LUNDI

**QUINTE + à Vincennes
(R1)
Prix de Mortain
(16 partants)**



ON VOUS AIDE A GAGNER !!!

SOMMAIRE

Le Quinté+ de dimanche..... p. 3
Les sélections de nos consultants p. 4
R1 DEAUVILLE p. 6
R3 BEAUMONT DE LOMAGNE p. 7
Le Quinté+ de lundi..... p. 9
Programme Réunions de dimanche . p. 13

Dimanche 16 Août à Deauville :

**La Dernière Minute : le 6 arrive 1er à 8/1
1 de nos outsiders, le 1 arrive 3ème à 14/1
Tiercé en 7 et Quarté en 8
Pierre PESCHET vous a indiqué le Tiercé et Quarté en 8
St. Rondeau vous a indiqué le Tiercé ORDRE en 10 :
249,10 € de gains
et Roquépine a donné le Tiercé, Quarté et Quinté en
9 : 589 € de gains**

Supplément
Quotidien du

**mieux
reussir
aux
COURSES**
ET AU

TIERCÉ • QUARTÉ • QUINTÉ

ISSN 1632 - 8671

Commission Paritaire : 0522 K 85472

Dimanche

23

**Août
2020**

+

Lundi

24

**Août
2020**

**Attention
à nos outsiders
spéculatifs !**

Retrouvez votre journal la veille à partir de 16h30

Deauville

Course 3 == DARLEY GRAND HANDICAP DES SPRINTERS == (56000 Euros - Plat - Handicap divise Classe 1 - 3 ans et Plus - 1200 mètres, Ligne Droite - Ref: +14 +15,5) Couplé, 2sur4, Multi

HANDICAP DIVISE, Réf. +140,+155, PLAT, 1.200 mètres, Ligne DROITE.- Pour tous chevaux de3 ans et au-dessus, ayant couru depuis le 1er décembre 2019 inclus.La référence applicable dans

| Nº | Chevaux | S | A | Jockey | Pds | CD | Entraîneurs | Gains | Performances |
|----|--------------------------|---|---|--------------|------|----|----------------------|--------|---|
| 1 | TERTIUS | M | 4 | JOURNIAC H. | 60,5 | 13 | NIGGE (S) M. | 87925 | 1p 12p 7p 3p 7p 3p (19) 5p 13p 6p 3p 5p 1p |
| 2 | COEUR DE PIERRE | H | 4 | PICCONE T. | 58,5 | 8 | DELCHER SANCHEZ M. | 49520 | 5p 1p (19) 2p 2p 9p 6p 1p 5p |
| 3 | PRADARO | H | 5 | SOUMILLON C. | 58 | 15 | FERLAND (S) C. | 103500 | 6p 1p 3p 2p 4p (19) 8p 5p 1p 2p (18) 5p 1p 8p |
| 4 | BARAKATLE (GB)(X) | H | 3 | HARDOUIN E. | 57,5 | 7 | ALIMPINISIS G. | 34300 | 5p 1p 9p 1p 3p (19) 6p 5p 2p |
| 5 | TRUE ROMANCE | H | 5 | BOUDOT PC. | 57 | 16 | GRAFFARD (S) FH. | 64780 | 6p 3p 1p 1p (19) 1p 3p (18) 5p (17) 5p 2p 1p 2p |
| 6 | NADEEM ALWARD | H | 7 | DEMURO C. | 56,5 | 11 | KREBS (S) M. | 157350 | 13p 12p 6p 14p 6p 3p 1p 1p (19) 9p 12p 13p 15p |
| 7 | KILFRUSH MEMORIES | H | 4 | PASQUIER S. | 55,5 | 5 | CHAPPET F. | 82050 | 1p 9p 3p 2p 5p 7p 10p (19) 12p 10p 3p 5p 7p |
| 8 | GOLDINO BELLO | H | 4 | AUGE J. | 55 | 4 | HERNON G. | 35368 | 8p 15p 1p 2p (19) 14p 6p 3p 5p 3p 10p 11p |
| 9 | TUDO BEM | M | 4 | MAILLOT S. | 54,5 | 10 | BOUTIN (S) M. | 144750 | 2p 3p 3p 2p 3p 15p 12p (19) 8p 6p 1p 6p 6p |
| 10 | MARIE'S PICNIC | F | 4 | SEGUY V. | 54 | 12 | REYNIER J. | 65760 | 9p 6p 2p 2p 5p 5p (19) 7p 2p 5p 5p 1p 1p |
| 11 | MUTTRAH FORT(X) | H | 6 | CHEMINAUD V. | 54 | 9 | PANTALL HA. | 140915 | 2p 4p 16p 7p (19) 4p 2p 2p 4p 2p 2p 8p (18) 7p |
| 12 | ON THE SEA (GB) | H | 6 | TRULLIER T. | 53,5 | 3 | CAULLERY N. | 101780 | 9p 4p 1p 1p 12p 7p 7p 9p (19) 10p 11p 15p 11p |
| 13 | HOPELESS | H | 7 | THOMAS Ron. | 53,5 | 2 | BARANDE BARBE MME C. | 149200 | 6p 9p 5p 5p 16p (19) 6p 15p 15p 11p 9p 4p 1p |
| 14 | FUNNY VALENTINE | F | 4 | BARZALONA M. | 53 | 6 | FERLAND (S) C. | 66120 | 3p 7p 8p (19) 8p 5p 10p 5p 1p 4p 1p 2p 4p |
| 15 | FILM (GB) | M | 8 | GUYON M. | 52,5 | 1 | BRANDT (S) P&J. | 102110 | 2p 4p 18p 6p 6p (19) 12p 3p 2p 6p 1p 1p 1p |
| 16 | MORNING BASMA | F | 4 | LEMAITRE A. | 52 | 14 | O'NEILL (S) E. | 49690 | 2p 8p 11p 9p (19) 2p 2p 1p 2p 2p 6p 3p (18) 2p |

Classement Théorique

Classement Forme

| | | |
|----|-------------------|-----|
| 9 | TUDO BEM | 410 |
| 2 | COEUR DE PIERRE | 407 |
| 11 | MUTTRAH FORT (X) | 360 |
| 7 | KILFRUSH MEMORIES | 360 |
| 3 | PRADARO | 306 |
| 5 | TRUE ROMANCE | 282 |
| 14 | FUNNY VALENTINE | 280 |
| 12 | ON THE SEA | 275 |
| 1 | TERTIUS | 258 |
| 13 | HOPELESS | 250 |
| 15 | FILM | 194 |
| 10 | MARIE'S PICNIC | 188 |
| 8 | GOLDINO BELLO | 185 |
| 4 | BARAKATLE (A) | 181 |
| 6 | NADEEM ALWARD | 160 |
| 16 | MORNING BASMA | 132 |

Classement Theorique

| | | |
|----|-------------------|-----|
| 1 | TERTIUS | 320 |
| 11 | MUTTRAH FORT | 315 |
| 3 | PRADARO | 260 |
| 2 | COEUR DE PIERRE | 248 |
| 15 | FILM | 234 |
| 7 | KILFRUSH MEMORIES | 200 |
| 5 | TRUE ROMANCE | 198 |
| 9 | TUDO BEM | 180 |
| 14 | FUNNY VALENTINE | 160 |
| 10 | MARIE'S PICNIC | 156 |
| 12 | ON THE SEA | 140 |
| 6 | NADEEM ALWARD | 130 |
| 8 | GOLDINO BELLO | 125 |
| 4 | BARAKATLE | 122 |
| 13 | HOPELESS | 120 |
| 16 | MORNING BASMA | 113 |

Classement Distance

| | | |
|----|-------------------|----|
| 9 | TUDO BEM | 84 |
| 5 | TRUE ROMANCE | 77 |
| 3 | PRADARO | 71 |
| 7 | KILFRUSH MEMORIES | 68 |
| 2 | COEUR DE PIERRE | 67 |
| 11 | MUTTRAH FORT | 63 |
| 10 | MARIE'S PICNIC | 56 |
| 12 | ON THE SEA | 55 |
| 14 | FUNNY VALENTINE | 54 |
| 8 | GOLDINO BELLO | 53 |
| 4 | BARAKATLE | 53 |
| 13 | HOPELESS | 45 |
| 15 | FILM | 40 |
| 16 | MORNING BASMA | 39 |
| 1 | TERTIUS | 38 |
| 6 | NADEEM ALWARD | 31 |

Deauville

Nos bases :

1 "Le Coup Sûr"

9

TUDO BEM

Il présente des garanties sur ce type de parcours et en semblable compagnie. Sans incident, sa place est dans les cinq premiers.

Placé 10€

2 Le Tuyau de France-Turf

14

FUNNY VALENTINE

Elle vient de montrer sa forme à ce niveau sur PSF. A l'aise en ligne droite, rien ne s'oppose à une confirmation de sa part.

Placé : 10€

3 L'INFO-Entraînement

11

MUTTRAH FORT

Il est difficile d'aller contre sa candidature. A l'arrivée de ce quinté lors des deux dernières éditions, sur le podium.

Placé : 10€

4 Dernière Minute

7

KILFRUSH MEMORIES

Vient de s'imposer avec la manière sur ce parcours. Pénalisé de 3.5 kilos, ce sera plus dur mais sa place est à l'arrivée.

Le Prono de FRANCE TURF

9 TUDO BEM

11 MUTTRAH FORT

7 KILFRUSH MEMORIES

14 FUNNY VALENTINE

13 HOPELESS

15 FILM

12 ON THE SEA

8 GOLDINO BELLO

ENSUITE

2 COEUR DE PIERRE

5 TRUE ROMANCE

3 PRADARO

1 TERTIUS

Nos OUTSIDERS spéculatifs pour corser les rapports...

Ce sont des chevaux qui peuvent faire l'arrivée et qui sont peu cités par la presse spécialisée...

13

HOPELESS

12

ON THE SEA

8

GOLDINO BELLO

Les sélections de nos consultants :

Pierre PESCHET

le 1er de la sélection
en base pour vos
jeux en champ réduit



- 9 TUDO BEM
- 7 KILFRUSH MEMORIES
- 11 MUTTRAH FORT
- 2 COEUR DE PIERRE
- 12 ON THE SEA
- 3 PRADARO
- 5 TRUE ROMANCE
- 15 FILM

ENSUITE

- 14 FUNNY VALENTINE
- 8 GOLDINO BELLO

Gérald PROUST

le 1er de la
sélection en base
pour vos jeux en
champ réduit



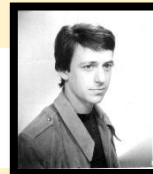
- 11 MUTTRAH FORT
- 9 TUDO BEM
- 7 KILFRUSH MEMORIES
- 2 COEUR DE PIERRE
- 5 TRUE ROMANCE
- 3 PRADARO
- 1 TERTIUS
- 14 FUNNY VALENTINE

ENSUITE

- 15 FILM
- 13 HOPELESS

ROQUEPINE

le 1er de la sélection
en base pour vos
jeux en champ réduit



- 11 MUTTRAH FORT
- 13 HOPELESS
- 3 PRADARO
- 1 TERTIUS
- 9 TUDO BEM
- 2 COEUR DE PIERRE
- 14 FUNNY VALENTINE
- 15 FILM

ENSUITE

- 12 ON THE SEA
- 5 TRUE ROMANCE

Base : 9

Outsiders Préférés

- 8 GOLDINO BELLO
- 12 ON THE SEA

Base : 11

Outsiders Préférés

- 5 TRUE ROMANCE
- 1 TERTIUS

Base : 11

Outsiders Préférés

- 1 TERTIUS
- 13 HOPELESS

Synthèse (Sans Ordre) : 11-9-8-12-5-1-13-14-2

CONSEILS DE JEUX PERMANENTS :

Base : On peut jouer GAGNANT / PLACE

Les Outsiders : à jouer PLACE ou en COUPLE

Avec la Base, on peut faire des champs réduits au couplé G/PI, au Trio, Tiercé et Multi en 4.

Avec la Synthèse : on peut gagner des gros rapports de temps en temps au Quarté et Quinté

En résumé, on vous aide à gagner plus souvent...dans vos jeux préférés. Bons Jeux à vous !

G. PROUST

Pierre PESCHET

Beaumont R3

- 308 GONDOLE DE BLARY
- 413 BEST OF BOURBON
- 709 CLASSIC CONNECTION

S.RONDEAU

Deauville R1

- 314 FUNNY VALENTINE
- 402 NAZEEF
- 509 CALL THE WIND

ROQUEPINE

Deauville R1

- 411 ROMANCIERE
- 502 SAN HUBERTO
- 608 EBAYIRA

Des idées pour mieux jouer

A - En jouant au TOP5 sur internet (Genybet)

(exemple avec la sélection de Gérard PROUST)

1er) Le 1er cheval avec les 8 suivants à 0,10 € (7,00 €)

2ème) Le 1er avec les 11 suivants en champ réduit à 0,10 € (coût : 33,00 €)

3ème) Sélection de 2 chevaux de base avec les 10 suivants en champ réduit à 0,10 €
(coût : 12,00 €)

4ème) 1 jeu de 8 chevaux avec 7 outsiders en combinaison à 0,10 € (coût : 5,60 €)

$$1+2+3+4 = 7,00 + 33,00 + 12,00 + 5,60 = 57,60 \text{ €}$$

B - En jouant au QUATRO sur internet (Genybet)

1er) Le 1er cheval avec 13 autres à 0,10 € (coût : 22,00 €)

2ème) Le 2ème cheval avec 11 autres à 0,10 € (coût : 12,00 €)

$$22,00 + 12,00 = 34,00 \text{ €}$$

Bons jeux à tous

G. PROUST

R1 - Deauville

NOS PRONOS PAR ORDRE DE PRÉFÉRENCE :

1ère course : 5-3-4-9-1-6-11

2ème course : 8-3-7-5-9-2

3ème course : COURSE DU QUINTE

4ème course : 2-6-11-3-1-4-12-10 + 9-8 (Pick5)

5ème course : 2-9-6-7-10-3-11-1 + 4 (Pick5)

6ème course : 8-7-2-5-4

7ème course : 4-3-8-16-1-18-11-12

8ème course : 5-7-11-6-4-1-14-15

Conseils de jeu :

Les 2 premiers à jouer placé
Les 4 premiers en couplé
Gagnant/Placé

Sélection du jour : 309 TUDO BEM

Nos Bases Préférées : le 1er du prono (pour les champs réduits)

Outsiders pour pimenter les rapports : 105 – 208 – 411 – 502 – 608 - 716

Report conseillé :

309 TUDO BEM GP

Report de 1/2 sur

502 SAN HUBERTO GP

CONSEILS DE JEUX PERMANENTS AU QUINTE+ :

Jeux simples : Mes 2 premiers en placé 10 euros dans toutes les courses.

Couplés : Mes 4 premiers en Gagnant/Placé

Trios, Tiercés et Multi en 4 : Champ réduit du 1er avec les 7 suivants.

Quarté et Quintés + : Mes 7 ou 8 premiers selon vos moyens. (Flexi)

Mes 2 ou 3 premiers en base avec les 4e, 5e, 6e, 7e, 8e et 9e de la sélection fonction du nombre de partants.

Les Multis en 5, 6 et 7 chevaux peuvent être joués plusieurs fois : Ils peuvent être joués en champ réduit avec 1, 2, 3, 4, 5 ou 6 bases (etc).

R3 – Beaumont de Lomagne

NOS PRONOS PAR ORDRE DE PRÉFÉRENCE :

1ère course : 1-4-5-2-7

2ème course : 14-7-5-12-9-11-6-8

3ème course : 7-8-6-4-5

4ème course : 13-12-7-10-9-4-2

5ème course : 3-8-7-6-1-5-9

6ème course : 9-5-3-4-6

7ème course : 4-11-9-10-1-7-6

Conseils de jeu :

Les 2 premiers à jouer placé
Les 4 premiers en couplé
Gagnant/Placé

Sélection du jour : 711 BLEU CIEL

Nos Bases Préférées : le 1er du prono (pour les champs réduits)

Pour pimenter les rapports : 107 - 207 - 306 - 404 - 501 - 609

Report conseillé :

609 DAUPHIN DU LOT GP

Report de 1/2 sur

711 BLEU CIEL GP

CONSEILS DE JEUX PERMANENTS AU QUINTE+ :

Jeux simples : Mes 2 premiers en placé 10 euros dans toutes les courses .

Couplés : Mes 4 premiers en Gagnant/Placé

Trios, Tiercés et Multi en 4 : Champ réduit du 1er avec les 7 suivants.

Quarté et Quintés + : Mes 7 ou 8 premiers selon vos moyens. (Flexi)

Mes 2 ou 3 premiers en base avec les 4e, 5e, 6e, 7e, 8e et 9e de la sélection fonction du nombre de partants.

Les Multis en 5, 6 et 7 chevaux peuvent être joués plusieurs fois : Ils peuvent être jouer en champ réduit avec 1, 2, 3, 4, 5 ou 6 bases (etc).



Vincennes

Course N°1 == PRIX DE MORTAIN == 13H50 Couplé, Trio, 2sur4, Multi

44.000 Euros - Attelé. - Course D, 2.850 mètres (G.P.)

Pour 6 à 10 ans inclus, n'ayant pas gagné 265.000. - Recul de 25 m. à 151.000.

| N° | Chevaux | S | A | Jockey | Dist | Fer | Entraîneurs | Rdk | Gains | Performances |
|----|--------------------|---|---|---------------|------|-----|----------------|--------|--------|--|
| 1 | EL COSTO DU BANNEY | H | 6 | MOTTIER M. | 2850 | D4 | LEBLANC F. | 1'13"3 | 138490 | 2a 1a 4a 1a 4a 6a 1a 2a 1a 1a (19) 9a 3a |
| 2 | EGERIE QUESNOT | F | 6 | JAJOLET R. | 2850 | D4 | JAJOLET R. | 1'13"7 | 140760 | 8a 6a Da Da Da Da 4a 1a 7a 9a (19) Da 2a |
| 3 | ELMIKA DE VIETTE | F | 6 | THOMAIN D. | 2850 | D4 | MARIE B. | 1'13"7 | 145040 | 7a 9a 7a Da 2a 8a Da 2a 1a Da (19) Da 2a |
| 4 | DES NUITS D'AMOUR | F | 7 | BARRIER A. | 2850 | D4 | LEFROU G. | 1'12"2 | 145460 | 3m 7a 5m 9a 0a Da 0a 0a (19) 5m 7a 0a 1a |
| 5 | ETOILEE VRIE | F | 6 | RAFFIN E. | 2850 | D4 | BAUDRON (S) L. | 1'13"4 | 146700 | 1a 3a 2a 1a Da Da 2a 1a Da 3a 1a 2a |
| 6 | DUC DE GRIMOULT | H | 7 | VERVA P. Y. | 2850 | D4 | COLIGNY V. | 1'13"4 | 147330 | 8a 2a Da 0a 5a 6a 1a 0a (19) 7a 5a 8a 7a |
| 7 | EAGLE MESLOIS | H | 6 | BELLOCHE P. | 2850 | Da | BELLOCHE P. | 1'13"0 | 148990 | Da Da 4a 1a 5a 7a 0m (19) 9a 4a 3a Da 1a |
| 8 | DARWIN STAR | H | 7 | LOCQUENEUX D. | 2850 | D4 | LOCQUENEUX D. | 1'11"9 | 150446 | 1a 7a 9a 2a 9a 2a 5a 5a Da Da (19) 3a 5a |
| 9 | EFFIGIE ROYALE | F | 6 | MARY P. ED. | 2875 | | MARY P.E. | 1'13"3 | 202950 | 3a Da Da Da 4a 1a 1a 3a (19) 6a 1a 2a 6a |
| 10 | BRAQUO | H | 9 | DABOUIS A. | 2875 | D4 | DABOUIS M. | 1'12"4 | 225760 | 6a 9a Da Da 5a 0a Da 1a Da 5a Da Dm |
| 11 | DIVINE DE NAVARY | F | 7 | NIVARD F. | 2875 | Da | HACHIN P. | 1'11"8 | 232420 | 9a 5a 2a 2a 7a (19) 3a 3a 4a 3a 1a 1a 2a |
| 12 | DREAMER BOY | M | 7 | DREUX Y. | 2875 | D4 | DREUX Y. | 1'12"7 | 252650 | 1a 1a 3a 3a 1a 1a 6a Da 4a 3a (19) 2a 2a 0m 6m (19) 9m 1m 9m Da 0a (18) 3m 5m 2m Dm 1m |
| 13 | DYNASTY PEJI | F | 7 | BONNE D. | 2875 | | BONNE D. | 1'11"6 | 252710 | |
| 14 | CRUSOE D'ANAMA | H | 8 | BAZIRE J. M. | 2875 | D4 | BAZIRE J.M. | 1'12"4 | 262390 | 1a 3a 6a 1a 4a 0a 7a (19) 9a 8a 5a 2a 0a |
| 15 | EVENING STAR | F | 6 | PITON J. CH. | 2875 | | THOREL G. | 1'12"8 | 263370 | 0a 6m 5m (19) 1m 3m 4m 0a 4m 2m 2m 0a Da |
| 16 | BLACK JACK LA NUIT | M | 9 | ABRIVARD A. | 2875 | D4 | BOURLIER S. | 1'12"6 | 264260 | 3a 2a 1a 5a 1a 6a (19) Da 7a 0a 3a 0a 0a |

Classement Théorique

| Classement Forme | | Classement Theorique | | Classement Distance | | Classement Parcours | | | | | |
|------------------|-------------------------|----------------------|----|---------------------|-----|---------------------|--------------------|-----|----|--------------------|-----|
| 5 | ETOILEE VRIE (D4) | 130 | 5 | ETOILEE VRIE | 128 | 5 | ETOILEE VRIE | 128 | 12 | DREAMER BOY | 129 |
| 1 | EL COSTO DU BANNEY (D4) | 132 | 1 | EL COSTO DU BANNEY | 132 | 1 | EL COSTO DU BANNEY | 132 | 1 | EL COSTO DU BANNEY | 132 |
| 9 | EFFIGIE ROYALE | 136 | 2 | EGERIE QUESNOT | 132 | 2 | EGERIE QUESNOT | 132 | 2 | EGERIE QUESNOT | 133 |
| 2 | EGERIE QUESNOT (D4) | 137 | 13 | DYNASTY PEJI | 134 | 13 | DYNASTY PEJI | 134 | 7 | EAGLE MESLOIS | 137 |
| 12 | DREAMER BOY (D4) | 140 | 12 | DREAMER BOY | 134 | 12 | DREAMER BOY | 134 | 11 | DIVINE DE NAVARY | 139 |
| 14 | CRUSOE D'ANAMA (D4) | 149 | 7 | EAGLE MESLOIS | 135 | 7 | EAGLE MESLOIS | 135 | 9 | EFFIGIE ROYALE | 140 |
| 11 | DIVINE DE NAVARY (Da) | 152 | 9 | EFFIGIE ROYALE | 136 | 9 | EFFIGIE ROYALE | 136 | 8 | DARWIN STAR | 142 |
| 4 | DES NUITS D'AMOUR (D4) | 153 | 15 | EVENING STAR | 137 | 15 | EVENING STAR | 137 | 6 | DUC DE GRIMOULT | 148 |
| 8 | DARWIN STAR (D4) | 157 | 11 | DIVINE DE NAVARY | 140 | 11 | DIVINE DE NAVARY | 140 | 5 | ETOILEE VRIE | 148 |
| 7 | EAGLE MESLOIS (Da) | 160 | 8 | DARWIN STAR | 142 | 8 | DARWIN STAR | 142 | 4 | DES NUITS D'AMOUR | 152 |
| 16 | BLACK JACK LA NUIT (D4) | 163 | 14 | CRUSOE D'ANAMA | 143 | 6 | DUC DE GRIMOULT | 147 | 14 | CRUSOE D'ANAMA | 154 |
| 3 | ELMIKA DE VIETTE (D4) | 166 | 6 | DUC DE GRIMOULT | 147 | 14 | CRUSOE D'ANAMA | 149 | 3 | ELMIKA DE VIETTE | 154 |
| 6 | DUC DE GRIMOULT (D4) | 171 | 10 | BRAQUO | 148 | 3 | ELMIKA DE VIETTE | 151 | 16 | BLACK JACK LA NUIT | Nc. |
| 10 | BRAQUO (D4) | 181 | 3 | ELMIKA DE VIETTE | 151 | 10 | BRAQUO | 152 | 15 | EVENING STAR | Nc. |
| 13 | DYNASTY PEJI | Nc | 16 | BLACK JACK LA NUIT | 152 | 16 | BLACK JACK LA NUIT | 152 | 10 | BRAQUO | Nc. |



Vincennes

Nos bases :

1

"Le Coup Sûr"

5

ETOILEE VRIE

Vient de battre un tout bon cheval à Cagnes. Elle sera déferrée des quatre pour la première fois.

Placé 10€

2

Le Tuyau de France-Turf

2

EGERIE QUESNOT

A gagné son quinté pour femelles ici-même en février. Sur cette valeur, tous les espoirs lui sont permis.

Placé : 10€

3

L'INFO-Entraînement

12

DREAMER BOY

Reste sur deux faciles victoires en province. Bien sur la grande piste, il peut réussir le coup du chapeau.

Placé : 10€

4

Dernière Minute

8

DARWIN STAR

Est idéalement placé à la limite du recul, il a souvent bien couru sur la grande piste et affiche la grande forme.

Le Prono de FRANCE TURF

- 5 ETOILEE VRIE
 12 DREAMER BOY
 2 EGERIE QUESNOT
 8 DARWIN STAR
 4 DES NUITS D'AMOUR
 3 ELMIKA DE VIETTE
 14 CRUSOE D'ANAMA
 7 EAGLE MESLOIS
- ENSUITE
- 1 EL COSTO DU BANNEY
 11 DIVINE DE NAVARY
 16 BLACK JACK LA NUIT
 10 BRAQUO

Nos OUTSIDERS spéculatifs pour corser les rapports...

Ce sont des chevaux qui peuvent faire L'arrivée et qui sont peu cités par la presse spécialisée...

4

DES NUITS D'AMOUR

3

ELMIKA DE VIETTE

11

DIVINE DE NAVARY

Les sélections de nos consultants :

Pierre PESCHET

le 1er de la sélection
en base pour vos
jeux en champ réduit



- 12 DREAMER BOY
- 5 ETOILEE VRIE
- 2 EGERIE QUESNOT
- 3 ELMIKA DE VIETTE
- 14 CRUSOE D'ANAMA
- 8 DARWIN STAR
- 1 EL COSTO DU BANNEY
- 11 DIVINE DE NAVARY

ENSUITE

- 4 DES NUITS D'AMOUR
- 7 EAGLE MESLOIS

Gérald PROUST

le 1er de la
sélection en base
pour vos jeux en
champ réduit



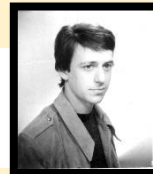
- 8 DARWIN STAR
- 5 ETOILEE VRIE
- 1 EL COSTO DU BANNEY
- 11 DIVINE DE NAVARY
- 16 BLACK JACK LA NUIT
- 10 BRAQUO
- 12 DREAMER BOY
- 14 CRUSOE D'ANAMA

ENSUITE

- 2 EGERIE QUESNOT
- 4 DES NUITS D'AMOUR

ROQUEPINE

le 1er de la sélection
en base pour vos
jeux en champ réduit



- 5 ETOILEE VRIE
- 1 EL COSTO DU BANNEY
- 14 CRUSOE D'ANAMA
- 12 DREAMER BOY
- 8 DARWIN STAR
- 7 EAGLE MESLOIS
- 16 BLACK JACK LA NUIT
- 11 DIVINE DE NAVARY

ENSUITE

- 3 ELMIKA DE VIETTE
- 4 DES NUITS D'AMOUR

Base : 12

Outsiders Préférés

- 2 EGERIE QUESNOT
- 3 ELMIKA DE VIETTE

Base : 8

Outsiders Préférés

- 16 BLACK JACK LA NUIT
- 10 BRAQUO

Base : 5

Outsiders Préférés

- 1 EL COSTO DU BANNEY
- 16 BLACK JACK LA NUIT

Synthèse (Sans Ordre) : 5-8-12-2-3-16-10-1

CONSEILS DE JEUX PERMANENTS :

Base : On peut jouer GAGNANT / PLACE

Les Outsiders : à jouer PLACE ou en COUPLE

Avec la Base, on peut faire des champs réduits au couplé G/PI,
au Trio, Tiercé et Multi en 4.

Avec la Synthèse : on peut gagner des gros rapports de temps en temps au Quarté et Quinté
En résumé, on vous aide à gagner plus souvent...dans vos jeux préférés. Bons Jeux à vous !

G. PROUST

Pierre PESCHET

Vincennes R1

PAS DE PRONO

S.RONDEAU

Vincennes R1

PAS DE PRONO

ROQUEPINE

Vincennes R1

504 FEELING DE SOMOZA
611 GOODMOKO
806 FOXY LADY

Des idées pour mieux jouer

A - En jouant au TOP5 sur internet (Genybet)

(exemple avec la sélection de Gérald PROUST)

1er) Le 1er cheval avec les 8 suivants à 0,10 € (7,00 €)

2ème) Le 1er avec les 11 suivants en champ réduit à 0,10 € (coût : 33,00 €)

3ème) Sélection de 2 chevaux de base avec les 10 suivants en champ réduit à 0,10 €
(coût : 12,00 €)

4ème) 1 jeu de 8 chevaux avec 7 outsiders en combinaison à 0,10 € (coût : 5,60 €)

$$1+2+3+4 = 7,00 + 33,00 + 12,00 + 5,60 = 57,60 \text{ €}$$

B - En jouant au QUATRO sur internet (Genybet)

1er) Le 1er cheval avec 13 autres à 0,10 € (coût : 22,00 €)

2ème) Le 2ème cheval avec 11 autres à 0,10 € (coût : 12,00 €)

$$22,00 + 12,00 = 34,00 \text{ €}$$

Bons jeux à tous

G. PROUST

Programme des 2 Réunions de Dimanche sélectionnées



TROT

Classements forme, théorique, distance et parcours

GALOP

Classements forme, théorique et parcours

**Une mine d'or pour découvrir des outsiders à
belle cote ou éliminer les non chances**

TIERCE - QUARTE - QUINTE

Mieux réussir aux courses

Publication mensuelle :

Editée par Touraine Editions Loisirs
La Roche - 37390 Chanceaux sur Choisille
Tél : 33 (0)2 47 55 26 12 - Fax : 33 (0)2 47 55 25 89
Email : t.e.l@wanadoo.fr
ISSN 1632 - 8671 - APE 5813Z

Directeur de la publication : G. PROUST

Ont collaboré à ce numéro : Emilie Rondeau, Roquépine,
Pierre Peschet, G. Proust, J.-J. Simonnet, Alain Petit,
Célestin Antunes, Stéphane Rondeau et Frédéric Lapaix.

FRANCE TURF est le supplément Quotidien (en version numérique)
du Magazine mensuel, MIEUX REUSSIR AUX COURSES.

Dépôt légal : à parution

Commission paritaire : n° 0522 K 85472 - Distribution PRESSTALIS

Imprimée sur les presses de l'Imprimerie
CHEVILLON Imprimeur - 26 Boulevard Kennedy - 89100 SENS

Reproduction interdite, même partielle, de tous les articles,
sauf accord écrit de la direction

Tous nos numéros
en 08 99

Service 2,50 € / appel
à prix appel

DEAUVILLE le 23/08/2020

Course 1 == PRIX DE LA MAISON DE L'ARMATEUR == (22000 Euros - Plat - femelles - Maiden - 2 ans - 1600 mètres, Corde à droite) Couplé, Trio, 2sur4,

119994 48006 3300 2200 1100. COURSE A CONDITIONS , PLAT, 1.600 mètres, corde à DROITE.- Pour pouliches de2 ans,n'ayant jamais gagné.Poids : 58 k. Les pouliches n'ayant jamais couru recevront 2 k.

| Propriétaires | Ec N° | Chevaux | S A | Jockey | Pds | CD | Entraîneurs | Recl | Gains | Performances |
|-------------------------|-------|----------------------|-----|--------|----------------|----|-------------|------------------|-------|-----------------|
| PHILIPPE AUGIER | 1 | MACHA | F | 2 | PACAUT MLLE C. | 58 | 13 | ROUGET (S) JC. | 2200 | 4p |
| GERARD AUGUSTIN-NORMAND | 2 | INCARVILLE | F | 2 | DEMURO C. | 58 | 5 | SMAGA D. | | 10p |
| MME JACQUES CYGLER | 3 | ASPIRANTE | F | 2 | PESLIER O. | 58 | 12 | CERULIS S. | 6780 | 3p 4p 5p |
| Ec. MAXIME MOCZULSKI | 4 | APITA | F | 2 | SOUMILLON C. | 58 | 7 | FERLAND (S) C. | 1400 | 4p |
| Ec. VICTORIA DREAMS | 5 | SUCCESS STORY | F | 2 | DELAUNAY J. | 58 | 1 | DUBOIS J.P.H. | 11380 | 5p 5p 3p 3p 3p |
| MME ANDRE FABRE | 6 | KALISKA | F | 2 | BOUDOT PC. | 58 | 9 | FABRE (S) A. | 4400 | 2p |
| BERNARD GIRAUDON | 7 | MME DU BARRY | F | 2 | BARZALONA M. | 58 | 10 | VERMEULEN (S) F. | | 9p |
| PIERRE-LOUIS GUERIN | 8 | RUE D'AUMAIE | F | 2 | CLAUDIC J. | 58 | 8 | GUERIN PL. | 2970 | 7p 4p 8p 6p 10p |
| NICOLAS SALTIE | 9 | AZAMHAN | F | 2 | HARDOUIN E. | 58 | 2 | LERNER (S) C&Y. | | 7p |
| WERTHEIMER & FRERE | 10 | ANASIA (GB) | F | 2 | GUYON M. | 58 | 11 | FABRE (S) A. | | 6p |
| WERTHEIMER & FRERE | 11 | DICTION | F | 2 | LEMAITRE A. | 58 | 4 | HEAD (S) F. | | 8p |
| MLLE LARISSA KNEIP | 12 | DREAM DUBAWI | F | 2 | PERRETTE Q. | 56 | 3 | KNEIP MLLE L. | | Inédit |
| MLLE LARISSA KNEIP | 13 | SALIES | F | 2 | JOURNIAC H. | 56 | 6 | KNEIP MLLE L. | | Inédit |

Course 2 == DARLEY PRIX MORNLY - FINALE DES DARLEY SERIES == (210000 Euros - Plat - Males et femelles - Groupe 1 - 2 ans - 1200 mètres, Ligne Droite) Couplé, Trio, 2sur4,

119994 48006 24003 11991 6006. GROUPE 1 , PLAT, 1.200 mètres, Ligne DROITE.- Pour poulains entiers et pouliches de2 ans. Poids : 57 k. Versement à la poule des propriétaires : 1.260 à l'engagement le 5 août ou 15.120 à l'engagement supplémentaire le 20 août.Un souvenir sera offert par un représentant de DARLEY au propriétaire, à l'entraîneur, au jockey, à l'éleveur et au cavalier d'entraînement du cheval gagnant. Une couverture DARLEY sera offerte au cheval gagnant après la course.DARLEY récompensera le cavalier d'entraînement du cheval le mieux présenté.DARLEY invitera le propriétaire gagnant à venir assister à la parade des étalons DARLEY en 2021. A l'occasion de la finale des #DARLEY Series, DARLEY offre à l'éleveur du cheval gagnant un avoir d'une valeur de 10.000euros sur la saillie d'un étalon DARLEY basé, soit au Haras du Logis (France) soit à Kildangan Stud (Irlande) ou soit à Dalham Hall Stud (Angleterre) pour l'année 2021 et sera doublé si le cheval gagnant du DARLEY PRIX MORNLY a gagné en 2020 le DARLEY

| Propriétaires | Ec N° | Chevaux | S A | Jockey | Pds | CD | Entraîneurs | Recl | Gains | Performances |
|-----------------------------|-------|----------------------------|-----|--------|--------------|------|-------------|------------------|-------|----------------|
| ABDULLAH AL MADDADAH | 1 | FARFAR (USA)(X) | M | 2 | GUYON M. | 57 | 7 | BRANDT (S) P&J. | 4400 | 2p |
| JOHN DANCE | 2 | RHYTHM MASTER (IRE) | M | 2 | DEMURO C. | 57 | 5 | FAHEY RA. | 4866 | 1p |
| HUNSCOTE STUD & PARTNER | 3 | CAIRN GORM (GB) | M | 2 | MOSSE G. | 57 | 4 | CHANNON M. | 36972 | 1p 1p 1p |
| SA MAJESTE LA REINE D'ANGLE | 4 | TACTICAL (GB) | M | 2 | BOUDOT PC. | 57 | 3 | BALDING AM. | 55685 | 1p 1p 3p |
| MME MARIE MCCARTAN | 5 | NANDO PARRADO (GB) | M | 2 | SOUMILLON C. | 57 | 1 | COX CG. | 41749 | 5p |
| BERNARD GIRAUDON | 6 | WINVALCHOPE | F | 2 | BENOIST G. | 55,5 | 9 | VERMEULEN (S) F. | 24510 | 5p 6p 3p 1p 2p |
| A.JATHIERE/A.CHOPARD/G.PARI | 7 | LIVACHOPE | F | 2 | CRASTUS A. | 55,5 | 6 | SIOUBAGNE MME J. | 60000 | 1p 1p 1p |
| STONESTREET STABLES LLC | 8 | CAMPANELLE (IRE) | F | 2 | DETTORI Lan. | 55,5 | 2 | WARD WA. | 56155 | 1p |
| CHRISTOPHER N. WRIGHT | 9 | ACAPULCO GOLD | F | 2 | PASQUIER S. | 55,5 | 8 | CHAPPET F. | 22100 | 1p 5p |

Course 3 == DARLEY GRAND HANDICAP DES SPRINTERS == (56000 Euros - Plat - Handicap divise Classe 1 - 3 ans et Plus - 1200 mètres, Ligne Droite - I

28000 10640 7840 4480 2240 1680 1120. HANDICAP DIVISE, Réf. +140,+155 , PLAT, 1.200 mètres, Ligne DROITE.- Pour tous chevaux de3 ans et au-dessus , ayant couru depuis le 1er décembre 2019 inclus.La référence applicable de ce Handicap se situera entre :pour les 3 ans, entre +14 et +17.pour les 4 ans et au-dessus, entre +15 et +18 .Un souvenir sera offert par un représentant de DARLEY au propriétaire, à l'entraîneur, au jockey et au cavalier d'entraînement du cheval gagnant.Une couverture DARLEY sera remise au cheval gagnant après la course. DARLEY récompensera le cavalier d'entraînement du cheval le mieux présenté.

| Propriétaires | Ec N° | Chevaux | S A | Jockey | Pds | CD | Entraîneurs | Recl | Gains | Performances |
|-----------------------------|-------|--------------------------|-----|--------|--------------|------|-------------|----------------------|--------|---|
| MME CHRISTA ZASS | 1 | TERTIUS | M | 4 | JOURNIAC H. | 60,5 | 13 | NIGGE (S) M. | 87925 | 1p 12p 7p 3p 7p 3p (19) 5p 13p 6p 3p 5p 1p |
| EC. PANDORA RACING/A. MOUKI | 2 | COEUR DE PIERRE | H | 4 | PICCONTE T. | 58,5 | 8 | DELCHER SANCHEZ M. | 49520 | 5p 1p (19) 2p 2p 9p 6p 1p 5p |
| A. CARO/G. AUGUSTIN-NORMAN | 3 | PRADARO | H | 5 | SOUMILLON C. | 58 | 15 | FERLAND (S) C. | 103500 | 6p 1p 3p 2p 4p (19) 8p 5p 1p 2p (18) 5p 1p 8p |
| RASHIT SHAYKHUTDINOV | 4 | BARAKATLE (GB)(X) | H | 3 | HARDOUIN E. | 57,5 | 7 | ALIMPINISIS G. | 34300 | 5p 1p 9p 1p 3p (19) 6p 5p 2p |
| FH. GRAFFARD (S) | 5 | TRUE ROMANCE | H | 5 | BOUDOT PC. | 57 | 16 | GRAFFARD (S) FH. | 64780 | 6p 3p 1p 1p (19) 1p 3p (18) 5p (17) 5p 2p 1p 2p |
| REMY MEDER | 6 | NADEEM ALWARD | H | 7 | DEMURO C. | 56,5 | 11 | KREBS (S) M. | 157350 | 13p 12p 6p 14p 6p 3p 1p 1p (19) 9p 12p 13p 15p |
| SYDNEY VIDAL | 7 | KILFRUSH MEMORIES | H | 4 | SEGUER S. | 55,5 | 5 | CHAPPET F. | 82050 | 1p 9p 3p 2p 5p 7p 10p (19) 12p 10p 3p 5p 7p |
| ANOJ DON | 8 | GOLDINO BELLO | H | 4 | AUGE J. | 55 | 4 | HERNON G. | 35368 | 8p 15p 1p 2p (19) 14p 6p 3p 5p 3p 3p 10p 11p |
| HENRY BOUTIN | 9 | TUDO BEM | M | 4 | MAILLOT S. | 54,5 | 10 | BOUTIN (S) M. | 144750 | 2p 3p 3p 2p 3p 15p 12p (19) 8p 6p 1p 6p 6p |
| JEAN-CLAUDE SEROUL | 10 | MARIE'S PICNIC | H | 6 | SEGUY V. | 54 | 12 | REYNIER J. | 65760 | 9p 6p 2p 2p 5p 5p (19) 7p 2p 5p 1p 1p |
| GUY HEALD | 11 | MUTTRAH FORT(X) | H | 6 | CHEMINAUD V. | 54 | 9 | PANTALL HA. | 140915 | 2p 4p 16p 7p (19) 4p 2p 2p 4p 2p 2p 8p (18) 7p |
| C. BODIN/MME V. BODIN | 12 | ON THE SEA (GB) | H | 6 | TRULLIER T. | 53,5 | 3 | CAULLERY N. | 101780 | 9p 4p 1p 1p 12p 7p 7p 9p (19) 10p 11p 15p 11p |
| MME DANIELA AIRALDI | 13 | HOPELESS | H | 7 | THOMAS Ron. | 53,5 | 2 | BARANDE BARBE MME C. | 149200 | 6p 9p 5p 5p 16p (19) 6p 15p 15p 11p 9p 4p 1p |
| LG BLOODSTOCK | 14 | FUNNY VALENTINE | F | 4 | BARZALONA M. | 53 | 6 | FERLAND (S) C. | 66120 | 3p 7p 8p (19) 8p 5p 10p 5p 1p 4p 1p 2p 4p |
| ECURIES SERGE STERNIAK | 15 | FILM (GB) | M | 8 | GUYON M. | 52,5 | 1 | BRANDT (S) P&J. | 102110 | 2p 4p 18p 6p (19) 12p 3p 2p 6p 1p 1p 1p |
| JABER ABDULLAH | 16 | MORNING BASMA | F | 4 | LEMAITRE A. | 52 | 14 | O'NEILL (S) E. | 49690 | 2p 8p 11p 9p (19) 2p 2p 1p 2p 2p 6p 3p (18) 2p |

Course 4 == DARLEY PRIX JEAN ROMANET == (150000 Euros - Plat - femelles - Groupe 1 - 4 ans et Plus - 2000 mètres, Corde à droite) Couplé, Trio, 2sur4,

85710 34290 17145 8565 4290. GROUPE 1 , PLAT, 2.000 mètres, corde à DROITE.- Pour juments de4 ans et au-dessus. Poids : 57 k.Versement à la poule des propriétaires : 1.500 à l'engagement le 5 août ou 10.800 à l'engagement supplémentaire le 20 août. Un souvenir sera offert par un représentant de DARLEY au propriétaire, à l'entraîneur, au jockey, à l'éleveur et au cavalier d'entraînement de la jument gagnante. Une couverture DARLEY sera offerte à la jument gagnante après la course. DARLEY récompensera le cavalier d'entraînement de la jument la mieux présentée.

| Propriétaires | Ec N° | Chevaux | S A | Jockey | Pds | CD | Entraîneurs | Recl | Gains | Performances |
|--------------------------|-------|-------------------------|-----|--------|---------------|----|-------------|------------------------|--------|---|
| S.A. AGA KHAN | 1 | DARIYMA | F | 4 | SOUMILLON C. | 57 | 3 | DE ROYER DUPRE A. | 58000 | 1p 6p (19) 2p 1p 1p |
| HAMDAN AL MAKTOUM | 2 | NAZEEF (GB) | F | 4 | DETTORI Lan. | 57 | 11 | GOSDEN J. | 219682 | 3p 1p 1p 1p (19) 1p 1p 1p 3p |
| AL SHIRA'AA FARMS | 3 | MUTAMAKINA (GB) | F | 4 | PESLIER O. | 57 | 5 | LAFFON-PARIAS C. | 104100 | 8p 5p (19) 9p 2p 2p 1p 1p 3p |
| LADY BAMFORD | 4 | SUPHALA | F | 4 | BOUDOT PC. | 57 | 10 | FABRE (S) A. | 132950 | 5p 5p (19) 4p 1p 1p 9p 2p (18) 1p 1p 0p |
| NURLAN BIZAKOV | 5 | NAUSHA (GB) | F | 4 | THOMAS Ron. | 57 | 8 | GRAFFARD (S) FH. | 81825 | 1p (19) 10p 6p 14p 1p 4p (18) 1p |
| CAYTON PARK STUD LIMITED | 6 | BOLLEVILLE (IRE) | F | 4 | DEMURO C. | 57 | 6 | O'BRIEN JP. | 80520 | 1p 3p (19) 1p 7p 1p 2p 1p |
| GESTUT EBBESLOH | 7 | DURANCE (GER)(X) | F | 4 | DELOZIER L. | 57 | 2 | SCHIERGEN P. | 296098 | 4p 1p 2p 2p (19) 2p 3p 1p 1p 4p 1p 1p 4p |
| J. ROWSELL/S. ASHLEY | 8 | AMBITION (GB) | F | 4 | BARZALONA M. | 57 | 7 | THOMAS-DEMEALTE (S) X. | 125590 | 1p (19) 1p 3p 1p 4p 7p 1p 3p |
| MME ALISON MARY SWINBURN | 9 | AUDARYA | F | 4 | MENDIZABAL I. | 57 | 4 | FANSHAWE JR. | 42933 | 1p 6p 8p (19) 2p 1p 5p 1p 2p 2p (18) 2p |
| JOCELYN TARGETT | 10 | VELMA VALENTO | F | 5 | PASQUIER S. | 57 | 12 | FERLAND (S) C. | 126154 | 1p 6p 4p 3p 6p 3p (19) 2p 1p 9p 2p 6p 13p |
| WERTHEIMER & FRERE | 11 | ROMANCIERE (IRE) | F | 4 | GUYON M. | 57 | 1 | FABRE (S) A. | 88850 | 2p 2p 2p (19) 4p 3p 2p 6p 3p (18) 5p 1p |
| WERTHEIMER & FRERE | 12 | SOUDANIA (GB) | F | 4 | LEMAITRE A. | 57 | 9 | HEAD (S) F. | 116700 | 8p 3p 8p (19) 4p 1p 1p 1p 2p |

Course 5 == DARLEY PRIX KERGORLAY == (90000 Euros - Plat - Groupe 2 - 3 ans et Plus - 3000 mètres, Corde à droite) Couplé, Trio, 2sur4, Multi

51300 19800 9450 6300 3150. GROUPE II , PLAT, 3.000 mètres, corde à DROITE.- Pour chevaux entiers, hongres et juments de3 ans et au-dessus .Poids : 3 ans, 54 k.4 ans et au-dessus, 59 k. Le gagnant, cette année, d'une course du Groupe II portera 1 k.d'une course du Groupe I, 2k. Versement à la poule des propriétaires : 840 à l'engagement le 5 août ou 1.540 à l'engagement le 14 août ou 3.500 à l'engagement supplémentaire le 20 août. Un souvenir sera offert par un représentant de l de DARLEY au propriétaire, à l'entraîneur, au jockey et au cavalier d'entraînement du cheval gagnant. Une couverture DARLEY sera offerte au cheval gagnant après la course.DARLEY récompensera le cavalier d'entraînement du cheval le mieux pré

| Propriétaires | Ec N° | Chevaux | S A | Jockey | Pds CD | Entraîneurs | Recl | Gains | Performances |
|---------------------------|-----------|----------------------------|-----|--------|--------------|-------------|------|----------------|---|
| THE HON R J ARCULLI | 1 | RED VERDON (USA)(X) | M | 7 | DETTORI Lan. | 60 | 1 | DUNLOP EAL. | 663140 1p 1p 4p (19) 8p 14p 1p 6p 5p 1p (18) 13p 5p 2p |
| OTI MANAGEMENT PTY LTD | 2 | SAN HUBERTO (IRE) | M | 4 | BOUDOT PC. | 60 | 11 | CHAPPET F. | 228186 3p 1p 5p (19) 8p 3p 1p 5p 1p 1p 3p |
| AUSTRALIAN BLOODSTOCK | 3 | COLLIDE (GB) | M | 5 | BARZALONA M. | 59 | 5 | KIMCOCK D. | 92566 3p 7p 1p 1p (19) 4p 15p 5p 4p 1p (18) 7p 1p 4p |
| Ec. ROETTGEN | 4 | WINDSTOSS (GER) | M | 6 | CAEDDU M. | 59 | 8 | KLUG M. | 678038 (18) 6p 4p 3p 3p (17) 1p 4p 1p 2p 7p 1p (16) 6p 1p |
| G. DUCA/MME L. SAMOUN | 5 | GOOD QUESTION | H | 5 | CRASTUS A. | 59 | 10 | ESCUDEF C. | 219000 1p 4p 3p 3p 8p 3p 2p (19) 5p 2p 5p 2p 2p |
| PRIME EQUESTRIAN S.A.R.L. | 6 | GET SHIRTY (IRE) | H | 4 | SOUMILLON C. | 59 | 2 | FERLAND (S) C. | 87410 1p 3p 1p (19) 3p 3p 6p 2p 2p 2p 3p 1p |
| GUIDO-WERNER-HERMANN SCH | 7 | ALKUIN (IRE) | H | 5 | NON PARTANT | 59 | 7 | ROSSI F. | 87150 4p 1p 1p (19) 13p 3p 1p 6p (18) 2p 1p 1p 2p |
| STALL TURFFIGHTER | 8 | ASHRUN | M | 4 | PASQUIER S. | 59 | 9 | WOEHLER A. | 89450 2p 5p (19) 3p 5p 8p 1p 1p 1p (18) 14p 5p |
| GEORGE STRAWBRIDGE | 9 | CALL THE WIND (GB) | H | 6 | PESLIER O. | 59 | 6 | HEAD (S) F. | 1920512 2p 1p 1p (19) 2p 2p 2p 4p 3p 3p 2p (18) 1p 1p |
| WERTHEIMER & FRERE | 10 | FOLAMOUR (GB) | H | 5 | GUYON M. | 59 | 3 | FABRE (S) A. | 152814 7p 4p 4p 7p (19) 3p 4p 2p 1p (18) 3p 4p 1p 2p |
| DARIUS RACING | 11 | APADANAH (GER) | F | 4 | LECOEUVRE C. | 57,5 | 4 | NEDOROSTEK B. | 45210 5p 6p 1p 5p 3p (19) 9p 9p 10p 4p 3p 6p 6p |

Course 6 == DARLEY PRIX DE POMONE == (90000 Euros - Plat - femelles - Groupe 2 - 3 ans et Plus - 2500 mètres, Corde à droite) Couplé, Trio

51300 19800 9450 6300 3150. GROUPE II , PLAT, 2.500 mètres, corde à DROITE.- Pour juments de3 ans et au-dessus .Poids : 3 ans, 55 k.4 ans et au-dessus, 59 k. La gagnante, cette année, d'une course du Groupe II portera 1 k.d'une course du Groupe I, 2k.Versement à la poule despropriétaires : 840 à l'engagement le 5 août ou 1.540 à l'engagement le 14 août ou 3.500 à l'engagement supplémentaire le 20 août. Un souvenir sera offert par un représentant de DARLEY au proprié à l'entraîneur, au jockey et au cavalier d'entraînement de la jument gagnante. Une couverture DARLEY sera remise à la jument gagnante après la course.DARLEY récompensera le cavalier d'entraînement de la jument la mieux présentée.

| Propriétaires | Ec N° | Chevaux | S A | Jockey | Pds CD | Entraîneurs | Recl | Gains | Performances |
|-----------------------------|----------|-------------------------------|-----|--------|--------------|-------------|------|-------------------|---|
| STALL HELENA | 1 | SATOMI (GER) | F | 4 | CAEDDU M. | 60 | 4 | KLUG M. | 139000 1p 1p 5p (19) 11p 6p 5p 4p 2p 6p 3p (18) 1p 2p |
| A.FRASSETTO/J.D/AMATO | 2 | GRAND GLORY (GB) | F | 4 | DETTORI Lan. | 59 | 7 | BIETOLINI G. | 189600 2p 1p (19) 3p 1p 2p (18) 1p |
| CHEIK JOAAN BIN HAMAD AL TH | 3 | MASHAEL | F | 4 | CHEMINAUD V. | 59 | 8 | FABRE (S) A. | 61150 6p (19) 2p 1p 1p 5p 3p |
| GESTUT ITTLINGEN | 4 | LIBERTY LONDON (GER) | F | 4 | BOUDOT PC. | 59 | 2 | HICKST W. | 28400 1p 3p (19) 9p 4p 12p 4p 1p 2p (18) 7p |
| JEAN-CLAUDE SEROUL | 5 | SPIRIT OF NELSON (IRE) | F | 5 | DEMURO C. | 59 | 5 | RYNIEUR J. | 219490 1p 3p 2p (19) 6p 1p 3p 5p 1p 4p 1p 4p 4p |
| JAMES STEWART | 6 | SPIRIT OF APPIN (GB) | F | 5 | BARZALONA M. | 59 | 1 | MEEHAN BJ. | 104928 4p 5p (19) 3p 1p 3p 4p 2p 4p 1p (18) 7p 8p 1p |
| WERTHEIMER & FRERE | 7 | PALOMBA (IRE) | F | 4 | GUYON M. | 59 | 3 | LAFFON-PARIAS C. | 92278 4p (19) 1p 2p 2p 3p 3p 1p 5p 3p |
| S.A. AGA KHAN | 8 | EBAIYRA (USA) | F | 3 | SOUMILLON C. | 55 | 6 | DE ROYER DUPRE A. | 37400 6p 1p 2p (19) 2p |

Course 7 == PRIX DE CAGNY == (24000 Euros - Plat - Handicap divise Classe 2 - 3 ans et Plus - 1200 mètres, Ligne Droite - Ref: +23,5 +25) Couplé, Trio,

12000 4560 3360 1920 960 720 480. HANDICAP DIVISE, Réf. +235,+250 , PLAT, 1.200 mètres, Ligne DROITE.- Pour tous chevaux de3 ans et au-dessus , ayant couru depuis le 1er décembre 2019 inclus.

| Propriétaires | Ec N° | Chevaux | S A | Jockey | Pds CD | Entraîneurs | Recl | Gains | Performances |
|-----------------------------|-----------|-----------------------------|-----|--------|--------------------|-------------|------|-------------------|--|
| BERNARD GIRAUDON | 1 | TIME TO FLY | M | 5 | GUYON M. | 60 | 10 | VERMEULEN (S) F. | 80010 2p 6p 8p (19) 9p 15p 3p 10p 15p 4p 5p 1p (18) 3p |
| MME C. STEPHENSON/G. NABET | 2 | GEORGE THE PRINCE(X) | M | 6 | LEMAITRE A. | 59,5 | 9 | DOLEUZE G. | 108295 13p 14p 15p (19) 5p 9p 12p 8p 3p 1p 16p 11p 15p |
| DIEGO FERNANDEZ-ORTEGA | 3 | BONARDA | F | 4 | MAILLOT S. | 59 | 8 | BOUTIN (S) M. | 110840 3p 5p 5p 4p 7p 5p 6p 6p 4p 8p (19) 6p 3p |
| STALL MAYBE | 4 | TRUST AHEAD (IRE) | M | 4 | HARDOUIN E. | 59 | 16 | HAMMER-HANSEN L. | 19900 2p 1p 2p 4p (19) 2p 8p 1p 9p 4p |
| MARC BRIDOUX | 5 | PENNY LUZ | F | 5 | ALBERCA-GAVILAN D. | 58 | 18 | DE MONTZEY (S) B. | 71310 4p 10p (19) 2p 3p 8p 3p 2p 3p 2p 9p 9p 3p |
| STAL VIE EN ROSE | 6 | PRESTBURY PARK (USA) | H | 5 | BAZIRE P. | 57,5 | 12 | LANSLOTS MME S. | 54186 1p 6p 7p 10p 11p (19) 13p 9p 11p 2p 1p 6p 4p |
| MARC STEELAND | 7 | COTUBANAMA (GB) | F | 4 | CRASTUS A. | 57,5 | 15 | VAN DEN TROOST T. | 36357 15p 5p 6p 6p (19) 3p 5p 9p 4p 2p 7p 8p 5p |
| MME NADIA MICHAUD | 8 | HOT SUMMER | H | 4 | BOURGOIS Y. | 57 | 5 | ROVISSÉ L. | 27310 1p 2p 17p 8p 16p (19) 7p 7p 2p 14p 5p (18) 5p |
| MLLE VALERIE DISSAUX | 9 | TENORIO(X) | M | 7 | BARZALONA M. | 57 | 1 | DISSAUX MLLE V. | 128830 7p 1p 7p 5p 10p 8p (19) 16p 7p 2p 2p 5p 9p |
| CAENEPEEL/LEGRAND | 10 | OPERATIVE (GB) | H | 7 | VERHESTRATEN E. | 57 | 3 | CAENEPEEL F. | 37810 7p 9p 4p 5p (19) 6p 4p 3p 1p 5p (18) 7p 7p 5p |
| M. HENSLEY/ED. BARKER | 11 | ENTAUMRY (IRE) | F | 4 | CHEMINAUD V. | 57 | 14 | SHIMIZU H. | 3150 5p (19) 7p 4p |
| STAL VIE EN ROSE | 12 | TALLINSKI (IRE) | H | 6 | THOMAS Ron. | 56,5 | 11 | LANSLOTS MME S. | 57273 1p 7p 7p 9p 11p 8p (19) 10p 8p 11p 4p 4p 3p |
| MME MARIE BOCHE | 13 | NOORDHOUT(X) | F | 5 | NICOLEAU J. | 56,5 | 13 | LEGROS (S) B. | 68060 15p 4p 14p (19) 15p 7p 1p 1p 1p 3p 5p 4p 6p |
| BALLANTINES RACING STUD LTD | 14 | ANTICS DEALER | F | 3 | MENDIZABAL I. | 54 | 6 | COLLET (S) ROB. | 14110 11p 3p 5p 2p 10p 4p 9p 6p 4p 5p (19) 8p |
| GUILLAUME COURBOT | 15 | TRENTATRE | F | 3 | NON PARTANT | 54 | 4 | COURBOT G. | 22580 2p 11p 3p 2p 9p 7p (19) 1p 3p 11p 8p 4p |
| DIEGO FERNANDEZ-ORTEGA | 16 | XENOPHANES (IRE) | H | 10 | PACAUT MLLE C. | 53 | 17 | BOUTIN (S) M. | 201730 4p 7p 5p 8p 5p 3p 12p 5p (19) 8p 3p 2p 4p |
| DIEGO FERNANDEZ-ORTEGA | 17 | GLICOURT(X) | H | 6 | PESLIER MLLE M. | 51 | 2 | BOUTIN (S) M. | 129610 2p 8p 9p 6p 6p 11p 3p (19) 1p 6p 9p 7p 2p |
| PATRICK DEJAEGER | 18 | O DEE (GB) | H | 8 | CHEYER MME Per. | 51 | 7 | DEJAEGER P. | 67599 7p 3p 10p 9p (19) 14p 16p 8p 8p 1p 1p 9p 5p |

Course 8 == PRIX DU PRIEUR DE GRAVILLE == (18000 Euros - Plat - Handicap Classe 3 - 4 ans - 1900 mètres (PSF), Corde à droite - Ref: +31) Couplé,

9000 3600 2700 1800 900. HANDICAP DE CATEGORIE, Réf. +310 , PLAT, 1.900 mt-PSF, corde à DROITE.- Pour poulains entiers, hongres et pouliches de4 ans. Seront qualifiés dans cette épreuve, les chevaux auxquels le handicapeur aura attribué une valeur égale ou inférieure à 29 k. La référence de cette épreuve sera éventuellement remontée à la déclaration des partants probables, afin que le poids le plus élevé soit fixé à 60 k .

| Propriétaires | Ec N° | Chevaux | S A | Jockey | Pds CD | Entraîneurs | Recl | Gains | Performances |
|-------------------------------|-----------|-------------------------------|-----|--------|-------------------|-------------|------|-------------------|--|
| A. BONIN (S) | 1 | FIAMELCA DOLOISE | F | 4 | PASQUIER S. | 60 | 5 | BONIN (S) A. | 44420 8p 1p 15p 15p 10p 10p (19) 11p 4p 9p 8p 1p 4p |
| GERARD BATON | 2 | PRINCE KERALI | H | 4 | CLAUDIC J. | 60 | 15 | WIANNY E. | 36530 11p 10p 4p 12p 6p 11p 10p (19) 9p 9p 7p 1p 5p |
| MME ANGELA KURTH | 3 | SUNBEAM(X) | H | 4 | HARDOUIN E. | 60 | 4 | LIBAUD (S) E. | 17400 5p 5p 12p 6p (19) 12p 3p 4p 4p 2p 1p 7p |
| Ec. TYGALY | 4 | ZAAMAR (IRE) | M | 4 | BOUDOT PC. | 60 | 12 | MONFORT (S) ED. | 8380 6p 2p 3p 5p (19) 5p 4p 3p 6p 3p |
| MLLE NEILA MAHJOUR | 5 | COVER BLEU(X) | F | 4 | BARZALONA M. | 59,5 | 2 | ESCUDEF C. | 69270 4p 2p 8p 5p 1p 8p 12p 11p (19) 7p 8p 2p 1p |
| M. SEROR (S) | 6 | CRYING OVER HERE (IRE) | F | 4 | DOMINOIS MLLE P. | 59,5 | 9 | SEROR (S) M. | 33530 1p 4p 1p 4p 7p 2p (19) 14p 9p 16p 6p 14p (18) 8p |
| MILLENNIUM HORSES SRL | 7 | DIRTY DOZEN | H | 4 | DEMURO C. | 59 | 13 | SCHOENHERR MME D. | 35194 1p 8p 5p 9p 15p 7p 7p 3p (19) 4p 14p 2p 8p |
| MLLE DANA ZAMECNIKOVA | 8 | YOU'RE BEAUTIFUL | H | 4 | DUPORTE MLLE A. | 58,5 | 8 | SHERIDAN F. | 34280 6p 7p 8p 12p 12p 6p (19) 7p 11p 8p 1p 2p |
| JOSEPH HAYOZ | 9 | AFRICAN FABLE (GB)(X) | F | 4 | MENDIZABAL I. | 58,5 | 7 | COLLET (S) ROB. | 27250 14p 12p 14p 10p 6p 9p 5p (19) 7p 3p 2p 6p 3p |
| CARLOS MARIA SERRANO ALOM | 10 | ULTIMATUM (GB)(X) | H | 4 | JOURNIAC H. | 58 | 10 | MORENO-NAVARRO B. | 8800 9p 4p 16p 5p 10p 2p (19) 7p 7p 11p 7p 7p 3p |
| PIERRE BONNEFOY | 11 | LADY ARKADINA | F | 4 | MAILLOT S. | 57,5 | 16 | BONNEFOY (S) Y. | 65275 6p 6p 7p 4p 5p 2p 1p 4p 7p 3p 9p 2p |
| BENJAMIN BARON | 12 | HURRICANE GOLD | H | 4 | BAZIRE P. | 57,5 | 6 | VERMEULEN (S) F. | 21275 11p 8p 2p (19) 5p 8p 4p 8p 3p 4p 9p 3p 7p |
| CUADRA IGUELDO | 13 | LARMOUR (IRE) | H | 4 | PACAUT MLLE C. | 57 | 14 | MORENO-NAVARRO B. | 8523 6p 6p 11p 17p 5p (19) 5p 9p 10p 8p 2p 7p 4p |
| EC.HARAS DES MARAIS/Y. FOUILL | 14 | A SPECIAL LINE | F | 4 | TRULLIER T. | 54 | 1 | FOUIN Y. | 3600 6p 2p 6p 6p (19) 7p |
| G.AUGUSTIN-NORMAND/MME C. | 15 | DAMANDA'S DELIGHT (GB) | F | 4 | MARCIALIS MLLE J. | 53,5 | 11 | ROSSI (S) CHA. | 34000 2p 3p 3p 8p 8p 11p 8p 3p 5p (19) 7p 6p 6p |
| PHILIPPE FAUCAMPRE | 16 | RIVER OF SILVER(X) | H | 4 | CRASTUS A. | 53,5 | 3 | ESCUDEF C. | 16210 8p 15p 1p 9p 6p 5p 12p 12p (19) 3p 10p 4p 5p |

...PRIX DE LA MAISON DE L'ARMATEUR

| Classement Forme | | Classement Theorique | | Classement Distance | | | | |
|------------------|---------------|----------------------|----|---------------------|-----|----|---------------|----|
| 3 | ASPIRANTE | 233 | 3 | ASPIRANTE | 108 | 6 | KALISKA | 80 |
| 5 | SUCCESS STORY | 220 | 5 | SUCCESS STORY | 108 | 5 | SUCCESS STORY | 61 |
| 8 | RUE D'AUMALE | 149 | 6 | KALISKA | 99 | 1 | MACHA | 60 |
| 6 | KALISKA | 89 | 8 | RUE D'AUMALE | 95 | 4 | APITA | 60 |
| 1 | MACHA | 69 | 7 | MACHA | 77 | 3 | ASPIRANTE | 48 |
| 10 | ANASIA | 55 | 10 | ANASIA | 55 | 10 | ANASIA | 45 |
| 4 | APITA | 49 | 4 | APITA | 49 | 9 | AZAMHAN | 30 |
| 9 | AZAMHAN | 40 | 9 | AZAMHAN | 44 | 11 | DICTION | 27 |
| 11 | DICTION | 22 | 11 | DICTION | 22 | 8 | RUE D'AUMALE | 21 |
| 7 | MME DU BARRY | 22 | 7 | MME DU BARRY | 22 | 7 | MME DU BARRY | 9 |
| 2 | INCARVILLE | 22 | 2 | INCARVILLE | 22 | 2 | INCARVILLE | 9 |
| 12 | DREAM DUBAWI | Nc | 12 | DREAM DUBAWI | Nc | 12 | DREAM DUBAWI | Nc |
| 13 | SALIES | Nc | 13 | SALIES | Nc | 13 | SALIES | Nc |

...DARLEY PRIX MORNAY - FINALE DES DARLEY SERIES

| Classement Forme | | Classement Theorique | | Classement Distance | | | | |
|------------------|---------------|----------------------|---|---------------------|-----|---|---------------|----|
| 7 | LIVACHOPE | 540 | 8 | CAMPANELLE | 293 | 3 | CAIRN GORM | 91 |
| 4 | TACTICAL | 450 | 3 | CAIRN GORM | 280 | 7 | LIVACHOPE | 90 |
| 6 | WINVALCHOPE | 404 | 7 | LIVACHOPE | 280 | 8 | CAMPANELLE | 88 |
| 3 | CAIRN GORM | 343 | 4 | TACTICAL | 239 | 4 | TACTICAL | 86 |
| 9 | ACAPULCO GOLD | 276 | 9 | ACAPULCO GOLD | 210 | 2 | RHYTHM MASTER | 86 |
| 8 | CAMPANELLE | 205 | 6 | WINVALCHOPE | 168 | 1 | FARFAR | 75 |
| 1 | FARFAR (X) | 99 | 1 | FARFAR | 99 | 9 | ACAPULCO GOLD | 68 |
| 2 | RHYTHM MASTER | 34 | 2 | RHYTHM MASTER | 38 | 6 | WINVALCHOPE | 60 |
| 5 | NANDO PARRADO | 11 | 5 | NANDO PARRADO | 16 | 5 | NANDO PARRADO | 55 |

Q+.DARLEY GRAND HANDICAP DES SPRINTERS

| Classement Forme | | Classement Theorique | | Classement Distance | | | | |
|------------------|-------------------|----------------------|----|---------------------|-----|----|-------------------|----|
| 9 | TUDO BEM | 410 | 1 | TERTIUS | 320 | 9 | TUDO BEM | 84 |
| 2 | COEUR DE PIERRE | 407 | 11 | MUTTRAH FORT | 315 | 5 | TRUE ROMANCE | 77 |
| 11 | MUTTRAH FORT (X) | 360 | 3 | PRADARO | 260 | 3 | PRADARO | 71 |
| 7 | KILFRUSH MEMORIES | 360 | 2 | COEUR DE PIERRE | 248 | 7 | KILFRUSH MEMORIES | 68 |
| 3 | PRADARO | 306 | 15 | FILM | 234 | 2 | COEUR DE PIERRE | 67 |
| 5 | TRUE ROMANCE | 282 | 7 | KILFRUSH MEMORIES | 200 | 11 | MUTTRAH FORT | 63 |
| 14 | FUNNY VALENTINE | 280 | 5 | TRUE ROMANCE | 198 | 10 | MARIE'S PICNIC | 56 |
| 12 | ON THE SEA | 275 | 9 | TUDO BEM | 180 | 12 | ON THE SEA | 55 |
| 1 | TERTIUS | 258 | 14 | FUNNY VALENTINE | 160 | 14 | FUNNY VALENTINE | 54 |
| 13 | HOPELESS | 250 | 10 | MARIE'S PICNIC | 156 | 8 | GOLDINO BELLO | 53 |
| 15 | FILM | 194 | 12 | ON THE SEA | 140 | 4 | BARAKATLE | 53 |
| 10 | MARIE'S PICNIC | 188 | 6 | NADEEM ALWARD | 130 | 13 | HOPELESS | 45 |
| 8 | GOLDINO BELLO | 185 | 8 | GOLDINO BELLO | 125 | 15 | FILM | 40 |
| 4 | BARAKATLE (A) | 181 | 4 | BARAKATLE | 122 | 16 | MORNING BASMA | 39 |
| 6 | NADEEM ALWARD | 160 | 13 | HOPELESS | 120 | 1 | TERTIUS | 38 |
| 16 | MORNING BASMA | 132 | 16 | MORNING BASMA | 113 | 6 | NADEEM ALWARD | 31 |

...DARLEY PRIX JEAN ROMANET

| Classement Forme | | Classement Theorique | | Classement Distance | | | | |
|------------------|---------------|----------------------|----|---------------------|------|----|---------------|----|
| 2 | NAZEEF | 2412 | 7 | DURANCE | 2000 | 2 | NAZEEF | 83 |
| 7 | DURANCE (A) | 1441 | 2 | NAZEEF | 1176 | 1 | DARIYMA | 77 |
| 5 | NAUSHA | 1397 | 5 | NAUSHA | 1000 | 8 | AMBITION | 72 |
| 4 | SUPHALA | 744 | 3 | MUTAMAKINA | 585 | 6 | BOLLEVILLE | 70 |
| 8 | AMBITION | 741 | 4 | SUPHALA | 500 | 11 | ROMANCIERE | 69 |
| 6 | BOLLEVILLE | 587 | 12 | SOUDANIA | 455 | 7 | DURANCE | 68 |
| 3 | MUTAMAKINA | 544 | 8 | AMBITION | 450 | 9 | AUDARYA | 63 |
| 11 | ROMANCIERE | 502 | 11 | ROMANCIERE | 360 | 4 | SUPHALA | 63 |
| 1 | DARIYMA | 452 | 6 | BOLLEVILLE | 275 | 10 | VELMA VALENTO | 55 |
| 10 | VELMA VALENTO | 384 | 10 | VELMA VALENTO | 260 | 12 | SOUDANIA | 48 |
| 12 | SOUDANIA | 262 | 1 | DARIYMA | 248 | 5 | NAUSHA | 37 |
| 9 | AUDARYA | 167 | 9 | AUDARYA | 248 | 3 | MUTAMAKINA | 34 |

...DARLEY PRIX KERGORLAY

| Classement Forme | | Classement Theorique | | Classement Distance | | | | |
|------------------|----------------|----------------------|----|---------------------|-------|----|---------------|----|
| 9 | CALL THE WIND | 9230 | 9 | CALL THE WIND | 12500 | 6 | GET SHIRTY | 78 |
| 4 | WINDSTOSS | 1536 | 1 | RED VERDON | 5000 | 9 | CALL THE WIND | 75 |
| 10 | FOLAMOUR | 1267 | 4 | WINDSTOSS | 3250 | 3 | COLLIDE | 74 |
| 2 | SAN HUBERTO | 826 | 10 | FOLAMOUR | 2100 | 7 | ALKUIN | 63 |
| 6 | GET SHIRTY | 740 | 8 | ASHRUN | 600 | 5 | GOOD QUESTION | 56 |
| 1 | RED VERDON (X) | 518 | 11 | APADANAH | 500 | 8 | ASHRUN | 50 |
| 5 | GOOD QUESTION | 471 | 2 | SAN HUBERTO | 450 | 4 | WINDSTOSS | 50 |
| 7 | ALKUIN | 331 | 3 | COLLIDE | 375 | 11 | APADANAH | 47 |
| 3 | COLLIDE | 319 | 6 | GET SHIRTY | 360 | 2 | SAN HUBERTO | 41 |
| 8 | ASHRUN | 267 | 7 | ALKUIN | 286 | 10 | FOLAMOUR | 40 |
| 11 | APADANAH | 233 | 5 | GOOD QUESTION | 234 | 1 | RED VERDON | 14 |

...DARLEY PRIX DE POMONE

| Classement Forme | | Classement Theorique | | Classement Distance | | |
|------------------|------------------|----------------------|------------------|---------------------|------------------|----|
| 2 | GRAND GLORY | 2 | GRAND GLORY | 2 | GRAND GLORY | 81 |
| 8 | EBAIYRA | 1 | SATOMI | 8 | EBAIYRA | 76 |
| 5 | SPIRIT OF NELSON | 8 | EBAIYRA | 3 | MASHAEL | 66 |
| 7 | PALOMBA | 5 | SPIRIT OF NELSON | 5 | SPIRIT OF NELSON | 65 |
| 3 | MASHAEL | 7 | PALOMBA | 7 | PALOMBA | 64 |
| 6 | SPIRIT OF APPIN | 4 | LIBERTY LONDON | 6 | SPIRIT OF APPIN | 56 |
| 1 | SATOMI | 3 | MASHAEL | 1 | SATOMI | 47 |
| 4 | LIBERTY LONDON | 6 | SPIRIT OF APPIN | 4 | LIBERTY LONDON | 35 |

...PRIX DE CAGNY

| Classement Forme | | Classement Theorique | | Classement Distance | | |
|------------------|-------------------|----------------------|-------------------|---------------------|-------------------|----|
| 6 | PRESTBURY PARK | 8 | HOT SUMMER | 4 | TRUST AHEAD | 81 |
| 8 | HOT SUMMER | 2 | GEORGE THE PRINCE | 16 | XENOPHANES | 57 |
| 9 | TENORIO (X) | 1 | TIME TO FLY | 15 | TRENTATRE | 55 |
| 11 | ENTAUMRY | 13 | NOORDHOUT | 9 | TENORIO | 54 |
| 10 | OPERATIVE | 9 | TENORIO | 3 | BONARDA | 52 |
| 12 | TALLINSKI | 17 | GLICOURT | 5 | PENNY LUZ | 50 |
| 3 | BONARDA | 4 | TRUST AHEAD | 11 | ENTAUMRY | 50 |
| 16 | XENOPHANES | 15 | TRENTATRE | 8 | HOT SUMMER | 49 |
| 1 | TIME TO FLY | 14 | ANTICS DEALER | 14 | ANTICS DEALER | 49 |
| 15 | TRENTATRE | 12 | TALLINSKI | 7 | COTUBANAMA | 47 |
| 7 | COTUBANAMA | 6 | PRESTBURY PARK | 17 | GLICOURT | 42 |
| 18 | O DEE | 11 | ENTAUMRY | 12 | TALLINSKI | 42 |
| 14 | ANTICS DEALER | 16 | XENOPHANES | 18 | O DEE | 39 |
| 5 | PENNY LUZ | 5 | PENNY LUZ | 6 | PRESTBURY PARK | 37 |
| 17 | GLICOURT (A) | 10 | OPERATIVE | 1 | TIME TO FLY | 35 |
| 4 | TRUST AHEAD | 3 | BONARDA | 2 | GEORGE THE PRINCE | 28 |
| 2 | GEORGE THE PRINCE | 7 | COTUBANAMA | 13 | NOORDHOUT | 24 |
| 13 | NOORDHOUT (A) | 18 | O DEE | 10 | OPERATIVE | 6 |

...PRIX DU PRIEURE DE GRAVILLE

| Classement Forme | | Classement Theorique | | Classement Distance | | |
|------------------|----------------------|----------------------|-------------------|---------------------|-------------------|----|
| 6 | CRYING OVER HERE (D) | 9 | AFRICAN FABLE | 5 | COVER BLEU | 71 |
| 15 | DAMANDA'S DELIGHT | 11 | LADY ARKADINA | 4 | ZAAMAR | 69 |
| 5 | COVER BLEU (X) | 7 | DIRTY DOZEN | 6 | CRYING OVER HERE | 68 |
| 7 | DIRTY DOZEN | 1 | FIAMELCA DOLOISE | 15 | DAMANDA'S DELIGHT | 67 |
| 4 | ZAAMAR | 12 | HURRICANE GOLD | 11 | LADY ARKADINA | 65 |
| 1 | FIAMELCA DOLOISE | 13 | LARMOUR | 14 | A SPECIAL LINE | 53 |
| 14 | A SPECIAL LINE | 16 | RIVER OF SILVER | 7 | DIRTY DOZEN | 50 |
| 16 | RIVER OF SILVER (X) | 6 | CRYING OVER HERE | 16 | RIVER OF SILVER | 47 |
| 11 | LADY ARKADINA | 5 | COVER BLEU | 12 | HURRICANE GOLD | 41 |
| 3 | SUNBEAM (X) | 14 | A SPECIAL LINE | 3 | SUNBEAM | 41 |
| 10 | ULTIMATUM (X) | 2 | PRINCE KERALI | 1 | FIAMELCA DOLOISE | 40 |
| 2 | PRINCE KERALI | 3 | SUNBEAM | 10 | ULTIMATUM | 39 |
| 8 | YOU'RE BEAUTIFUL | 15 | DAMANDA'S DELIGHT | 8 | YOU'RE BEAUTIFUL | 37 |
| 12 | HURRICANE GOLD | 10 | ULTIMATUM | 2 | PRINCE KERALI | 36 |
| 9 | AFRICAN FABLE (X) | 4 | ZAAMAR | 13 | LARMOUR | 33 |
| 13 | LARMOUR | 8 | YOU'RE BEAUTIFUL | 9 | AFRICAN FABLE | 28 |

BEAUMONT DE LOMAGNE le 23/08/2020

Course N°1 == PRIX VICTOR GREGORIS == 12H10 Couple, Trio, Zsur4, Multi

18.000 Euros - Attelé. - Course D, Départ à l'Autostart, 2.400 mètres.

Pour 3 ans, n'ayant pas gagné 23.000.

| Propriétaires | Ec | N° | Chevaux | S | A | Jockey | Dist | Fer | Entraîneurs | Rdk | Gains | Performances |
|---------------------|----|----------|---------------------------|---|---|---------------|------|-----|--------------|---------------|-------|--|
| M Bernard BOTTEMER | | 1 | HELOISE DU PERCHE | F | 3 | BOUISSON S. | 2400 | | BOUISSON S. | 1'18"0 | 8310 | 3a Da 6a Da 3a Da 5a 6a (19) 6a Da 3a 2a |
| M Frédéric JOMBART | | 2 | HECTOR EFJI | M | 3 | ASSELIE J. | 2400 | | ASSELIE J. | 1'16"8 | 18830 | 3a 6a 3a 5a 5a 1a 2a 3a 7a |
| Stall GOOP AB | | 3 | HERNANIE DE GODREL | F | 3 | BROSSARD D. | 2400 | | WESTERINK R. | 1'15"7 | 13420 | Da 7a 7a 5a 5a Da Da 5a (19) 2a 6a 4a 4a |
| Ecurie des CHARMES | | 4 | HOUSTINOF | H | 3 | RAFFIN E. | 2400 | | GUARATO S. | 1'15"2 | 20240 | 2a 1a 1a Da 6a 7a 2a |
| M Jean-Marc GODARD | | 5 | HOMERE DES NOUES | H | 3 | GODARD J. M. | 2400 | | GODARD J.M. | 1'15"6 | 22660 | 3a 1a 2a 2a 2a Da Da |
| M Pierre SAUVAGE | | 6 | HAI BISTE | F | 3 | MACHET Q. | 2400 | | WESTERINK R. | 1'17"1 | 12680 | 6m 2m 3a Da 4a 2a Dm (19) Da 4a |
| M Yannick HENRY | | 7 | HASTRONAUTE | M | 3 | HENRY Y. | 2400 | | HENRY Y. | 1'17"8 | 17690 | 2a 1a 2a Da 1a 6a Dm (19) 8a |
| M Richard WESTERINK | | 8 | HAPPY FAMILY AR | F | 3 | GERGOUIL Mat. | 2400 | | WESTERINK R. | 1'17"2 | 15770 | 6a 4a 1a Dm 3a 5a (19) Da 6a 6a Da Da Da |

Course N°2 == PRIX GILLES DAUX == 12H40 Couple, Trio, Zsur4, Multi

15.000 Euros - Attelé. - Course G, 2.550 mètres.

Pour 6 ans, n'ayant pas gagné 68.000. - Recul de 25 m. à 33.000.

| Propriétaires | Ec | N° | Chevaux | S | A | Jockey | Dist | Fer | Entraîneurs | Rdk | Gains | Performances |
|------------------------|----|-----------|---------------------------|---|---|-------------|------|-----|---------------|---------------|-------|---|
| Mme Nathalie SEMEILLON | | 1 | EL SENOR | H | 6 | BOUISSON S. | 2550 | | BOUISSON S. | 1'16"2 | 23775 | 5a Da Dm 7m Da 9a 3a Da 4a (19) 9a Da Da |
| M Frédéric JOMBART | | 2 | ELLA | F | 6 | ASSELIE J. | 2550 | D4 | ASSELIE J. | 1'14"0 | 24390 | 0a 4m 3m 6m 9a 0a 8m 9a (19) 5a 0a 0a 8a |
| M Marcel CORMY | | 3 | ELIANO LOVE | H | 6 | HOUËL P. | 2550 | D4 | CORMY M. | 1'15"7 | 24810 | Da 0a 7a Da Da (19) 9m 0a 2a 4a Da 2a 6a |
| M Sébastien BALLET | | 4 | EZIRA DE LINE | F | 6 | MATHIAS N. | 2550 | | MATHIAS N. | 1'16"2 | 26950 | 7a 7a (19) 9m 0a Da Da 9a 5a 8a 9a Da 3a |
| Ecurie FRECA | | 5 | EPERON DE FRECA | M | 6 | BROSSARD D. | 2550 | D4 | BROSSARD D. | 1'14"6 | 29500 | 3a 3a Da 3a 2a (18) Da Da 4a (17) Da 0a Da 3a |
| M Jean Paul MOURGUES | | 6 | ELITE NOIRE PRALIN | F | 6 | MUEL B. | 2550 | D4 | MUEL B. | 1'18"0 | 30530 | 4a 2a 0a 4m Da 0a 9a 9a Da Da (19) 8a Da |
| Ecurie DUEM | | 7 | ESPOIR DU POITOU | H | 6 | RAFFIN E. | 2550 | D4 | CHAVATTE J. | 1'14"7 | 30580 | 3a 6a Da 2a Da 0a (19) 2a 2a Da 6a 6a (18) 8m |
| M Jean MIEGE | | 8 | EGLANTINE DE MONTI | F | 6 | LAIGRON AX. | 2550 | | X. CHARLOT M. | 1'14"7 | 30930 | 6a 5a Da 2a Da (19) Da Da Da 6a Da 1a 0a |
| M Jacky BABIEL | | 9 | EVERTE | F | 6 | MACHET Q. | 2550 | Dp | BABIEL J. | 1'16"9 | 31140 | 2a 4a 4a 5a 2a (19) 9a 9a Da 4a Da 6a 7a |
| M Benoît CHALMEL | | 10 | ELYVS DE MONCHEL | H | 6 | HAMON Y. | 2550 | Dp | HAMON Y. | 1'16"5 | 31580 | 0a 6a 0a Da 8a 0a 9a 3a 5a Da (19) 7a 4a |
| M Jean Marie BARRAULT | | 11 | EL CAMINO DE LOU | H | 6 | LE MOEL PI. | 2550 | D4 | LE MOEL P. | 1'16"2 | 31800 | 4a 7a Da Da 2a Dm 5a 0a 9a (19) 2a 7a 5a |
| M Frédéric JEANNEAU | | 12 | ENCRE DE TES YEUX | F | 6 | JEANNEAU F. | 2550 | D4 | JEANNEAU F. | 1'15"2 | 31990 | 9a Da 6a 0a (19) 0a Dm Dm 8a 7a 5a 6a 7a |
| Ecurie Gérard MARY | | 13 | ESPOIR JABA | H | 6 | MARTY G. | 2575 | | MARTY G. | 1'15"3 | 42030 | 6a 0a 8a 9a Da Dm Da 4a (19) Da 6a Da 9a |
| Mme Chantal POIGNANT | | 14 | EVERLY DE BIRAC | F | 6 | LE CREPS R. | 2575 | D4 | POIGNANT J. | 1'14"7 | 50640 | 8a Da 6a 0a 0a (19) 8a 0a 2a 2a 4a 4a 5a |
| M Yannick HENRY | | 15 | ELECTRA DU CAMP | F | 6 | HENRY Y. | 2575 | D4 | HENRY Y. | 1'15"9 | 57690 | Da 0a 6m 8m 5a 5m 7m 6m 3m Da 2m 8a |
| M Michel HANQUIER | | 16 | ERA DES ROSEAUX | F | 6 | HANQUIER M. | 2575 | D4 | HANQUIER M. | 1'15"0 | 64280 | 1a Da Da 7a 8a Da (19) 6a Da 3a Da 3a 1a |

Course N°3 == PRIX MARCEL CONSTANS == 13H10 Couple, Trio, Zsur4, Multi

18.000 Euros - Attelé. - Course D, 2.550 mètres.

Pour 4 ans, ayant gagné au moins 5.000, mais pas 70.000. - Recul de 25 m. à 35.000.

| Propriétaires | Ec | N° | Chevaux | S | A | Jockey | Dist | Fer | Entraîneurs | Rdk | Gains | Performances |
|--------------------------|----|----------|---------------------------|---|---|-------------|------|-----|--------------|---------------|-------|--|
| M Maxime CANTIN | | 1 | GEANT DE PAPIER | H | 4 | CANTIN M. | 2550 | Dp | CANTIN M. | 1'16"0 | 22770 | 6m 6a 6a 3a 8a Da 2a 6a 6a 8m Da 0a |
| M Didier LEBOSIS | | 2 | KEKO DE ROUAISSE | M | 4 | BOUISSON S. | 2550 | Da | LEBOIS D. | 1'16"2 | 25010 | 7a 3a 3a 8a 3a 9a 8a 9a 0a 9a (19) 6a 1a |
| Ecurie Smart | | 3 | GENTLEMAN SMART | H | 4 | HENRY Y. | 2550 | | HENRY Y. | 1'17"1 | 27520 | 9a 6a 4a 0a (19) Da Da 3a 2a 3a 1a (18) 1a |
| Ecurie Louis BAUDRON | | 4 | GIADA | F | 4 | BROSSARD D. | 2550 | Dp | PRUDHON E. | 1'16"3 | 32150 | 1a 4a Da Da Da (19) Da 2a 3a 1a 5a 5a Da |
| M Richard WESTERINK | | 5 | GIACOMOKO | M | 4 | MACHET Q. | 2550 | D4 | WESTERINK R. | 1'15"9 | 32640 | 6a 4a 2a 7a 2a Da 8a 8a 0a Da 8a |
| M Stéphane MICHEL | | 6 | GAUDEPSOU | H | 4 | HOUËL P. | 2550 | D4 | MICHEL S. | 1'15"0 | 34090 | 4a Da 8a 6a 6a 9a (19) 7m 5m 6a 1a 3a 4a |
| M Benoît BELUZE | | 7 | GEORGIA DE REMILLY | F | 4 | LE CREPS R. | 2575 | D4 | BELUZE B. | 1'15"8 | 41730 | 5a 6a Da Da 6a 5a Da 3a 7a 7a 7a 8a |
| Ecurie Sébastien GUARATO | | 8 | GONDOLE DE BLARY | F | 4 | RAFFIN E. | 2575 | D4 | GUARATO S. | 1'13"3 | 68190 | 3a 3a 7a 3a 5a 4a 4a 0a (19) 8a Da 7a 3a |

Course N°4 == PRIX MARIUS FERBEYRE == 13H43 Couple, Trio, Zsur4, Multi

27.000 Euros - Monté. - Course Européenne, Course D, 2.550 mètres.

Pour 5 à 10 ans inclus, n'ayant pas gagné 225.000. - Recul de 25 m. à 108.000. Sont seuls admis à participer à cette épreuve les chevaux n'ayant pas, dans les 12 mois précédant la course, gagné une épreuve de Groupe I au trot monté ou

| Propriétaires | Ec | N° | Chevaux | S | A | Jockey | Dist | Fer | Entraîneurs | Rdk | Gains | Performances |
|-----------------------------|----|-----------|---------------------------|---|----|------------------|------|-----|--------------|---------------|--------|---|
| M Serge DECOULGENS | | 1 | DIEGO DECOULGENS | H | 7 | DARBORD MLLE M. | 2550 | | HUREL Y. | 1'14"8 | 84600 | Dm 1m 9a Dm Dm 1m 9a 2m Dm Dm 3m 4a |
| Mme Claudine LE PIMPEC | | 2 | FRILOUZ DE KERNAS | H | 5 | ERNAULT A. | 2550 | Dp | TERRY P. | 1'13"3 | 85500 | 2m 1m 4a 2a 2m 0a 1a 1m 1a 3a (19) 1a 1a |
| M Robert SEMEILLON | | 3 | CAPUCINE MAY | F | 8 | ASSELIE J. | 2550 | Dp | BOUISSON S. | 1'15"2 | 90280 | 7m 8m 0a 0m 6m 9m Da (19) 8m 3m 7m 0a 7m |
| M Dominique Bernard LECLERC | | 4 | FLEUR DE LOIRON | F | 5 | BACSICH MLLE M. | 2550 | D4 | LEBLANC F. | 1'13"0 | 92240 | 2m 3m 7m 2m 9m (19) 6m 2m 2m 5m 1m 2m |
| Ecurie Des AULNAIES | | 5 | FIASCETTO | H | 5 | HOUËL P. | 2550 | D4 | TERRY P. | 1'13"6 | 92760 | 0m Dm (19) 8m 7m Dm 7m Dm 6m 3m Da (18) 6m Da |
| Mme Catherine RAULT | | 6 | DANCER | H | 7 | LE CREPS R. | 2550 | | OLICARD B. | 1'14"6 | 103840 | 0m 3m 2m 7m 6m 3m 1m (19) 0m 6m 6m 3m 5m |
| M Bernard LAROCHE | | 7 | CICERON D'OR | H | 8 | LAIGRON AX. | 2550 | D4 | LACOMBE Y. | 1'14"5 | 103940 | 2m 3m 0a 1m Dm Dm 1m 1m Dm 0a (19) 3a 4m |
| Mme Annie BEZIER | | 8 | DE HOUËLLE | H | 7 | PASQUIER S. E. | 2550 | Dp | LEBLANC F. | 1'13"9 | 106670 | 6m Dm Dm Dm Dm 2m 3m (19) Dm Dm Dm 4m 2m |
| M Claude MAMOU-MANI | | 9 | CASH DRIVE | H | 8 | MLLE LEPAGE A. | 2575 | | GUILLEMIN L. | 1'14"9 | 148930 | 7a 4m 0a 1m 2m 0m Aa 6m (19) 9a Dm 1m 1m |
| M Jean Marc TEILLET | | 10 | APOLLO DE RY | H | 10 | BLOT MLLE M. | 2575 | | TEILLET J.M. | 1'14"2 | 149270 | 3m 5m 8a Dm 2m 2m 4m 7m 5m (19) Dm 4m Da |
| M Christian SAMOYAUULT | | 11 | BETTINA D'AVRIL | F | 9 | LORENT L. | 2575 | | OLICARD B. | 1'13"2 | 187880 | 0a 8a 5m 8a 7a Dm 7a 8a 8m 5a 6a 2m |
| Ecurie Noël LANGLOIS | | 12 | DJACKPOT DE VIVOIN | H | 7 | PAILLARD MLLE M. | 2575 | D4 | LANGLOIS N. | 1'13"9 | 221810 | Dm 9a 1m 1m 5m 8a 0a (19) 0a 3m 1m 1a 1a |
| Ecurie NICE NASACH | | 13 | BEST OF BOURBON | H | 9 | COLLET MLLE M. | 2575 | Dp | JAULNEAU N. | 1'12"1 | 222880 | Dm 2m 6m 5m 1m Dm Dm 0a (19) 6m Dm 3m 4m |

Course N°5 == PRIX PIERRE REDON == 14H17 Couple, Trio, Zsur4, Multi

20.000 Euros - Attelé. - Course D, Départ à l'Autostart, 2.400 mètres.

Pour 5 ans, ayant gagné au moins 10.000, mais pas 76.000.

| Propriétaires | Ec | N° | Chevaux | S | A | Jockey | Dist | Fer | Entraîneurs | Rdk | Gains | Performances |
|------------------------------|----|-----------|-------------------------|---|---|-----------------|------|-----|----------------|---------------|-------|--|
| M Alexis Clément HAMEL | | 1 | FAYETTE | F | 5 | PETREMENT CH. | 2400 | D4 | PETREMENT CH. | 1'12"8 | 72730 | 1a 7a 0a Da 0a (19) 8a 5a Da 0a 1a 6a 5a |
| M Sarkis ALTCHOUKIAN | | 2 | FURIOSO DREAM | H | 5 | CRiado C. | 2400 | Dp | CRiado F. | 1'15"2 | 53670 | Da 2a Da Da 5a 5a 0a (19) 0m Da 4a 1a 6a |
| M Gaston ROSSAT-MIGNAUD | | 3 | FAIRPLAY FOREVER | H | 5 | LE CREPS R. | 2400 | D4 | PETREMENT CH. | 1'13"7 | 72160 | 5a 5a Da 4a 0a 5a 8a 0a (19) 2a 5a 5a 4a |
| Ecurie BREIZH D'ESPACE | | 4 | FALCON D'ESPACE | H | 5 | DE VAUGIRAUD A. | 2400 | Dp | GUARATO S. | 1'13"7 | 62110 | 4a 2a 0a Da 8a 8a (19) Da 5a 4a Da 3a 5a |
| Mme Anne Marie CAZENEUVE | | 5 | FLASH ROYAL | H | 5 | BOUISSON S. | 2400 | | BOUISSON S. | 1'14"2 | 57570 | 1a 1a 1a 1a 3a 4a 5a 3a 6a 7a Da (19) 8a |
| M Christian BORES | | 6 | FOUDRE DU GOSIER | F | 5 | RAFFIN E. | 2400 | D4 | HERSERANT C. | 1'12"0 | 72560 | 3a 9a 9a Da 3a 0a (19) 0a 2a 1a 8a 0a 9a |
| Mme Isabelle DELAUNAY-MOQUEE | | 7 | FLOCON DIGEO | H | 5 | HOUËL P. | 2400 | Dp | MOQUET MLLE V. | 1'14"0 | 72160 | 2a 6a Da 3a 0a 6a 9a 1a 2a (19) 1a 6a 6a |
| Ecurie GRIFF | | 8 | FAKIR GRIFF | M | 5 | KAUFFMANN J. | 2400 | Dp | HENRY Y. | 1'12"6 | 54520 | Da Da 9a (18) 3a 8a Dm 3a 5a 3a 2a 3a 2a |
| Ecurie MIP | | 9 | FURIOSO SMILING | H | 5 | BROSSARD D. | 2400 | D4 | BROSSARD D. | 1'15"6 | 50350 | 4a 1a 0a 1a Da 0a Da 5a (19) 0a 8a 2a 5a |
| M Benoît CHALMEL | | 10 | FAMILY DU CHENE | F | 5 | HAMON Y. | 2400 | | HAMON Y. | 1'13"6 | 42970 | 1a 7a Da Da 3a 8a 2a Dm (19) 8a 1a Da |
| M Yannick HENRY | | 11 | FUEGO DE LIGNY | H | 5 | HENRY Y. | 2400 | | HENRY Y. | 1'14"2 | 51910 | Da 1a 3m 1m 9a 2m 5a Dm (19) 2m Dm 3m 5m |

Course N°6 == GRAND PRIX BARON D'ARDEUIL AOC BUZE T == 14H52 Couple, 1rio, 2sur4, Multi

24.000 Euros - Attelé. - Course E, Départ à l'Autostart, 2.400 mètres.

Pour 5 à 9 ans inclus, n'ayant pas gagné 150.000.

| Propriétaires | Ec | Nº | Chevaux | S | A | Jockey | Dist | Fer | Entraîneurs | Rdk | Gains | Performances |
|------------------------|----|----------|--------------------------|---|---|----------------|------|-----|----------------|---------------|--------|--|
| M Luigi SACCOMANDI | | 1 | EUREKA DU FOSSE | F | 6 | MATHIAS N. | 2400 | | SACCOMANDI L. | 1'12"5 | 140470 | 6a 8a 3a 8a 7a 8a 1a 4a 3a 1a 8a 8m |
| M Damien MARCON | | 2 | CALINEKA GWEN | F | 8 | HOUEL P. | 2400 | Dp | MOQUET MLLE V. | 1'13"3 | 146325 | Da Da 0a Da 4a 9a 5a 8a 0a (19) 1a 4a 9a |
| M Jacques Henri TREICH | 1 | 3 | BUSINESS DU BOURG | H | 9 | TREICH J. H. | 2400 | | TREICH J.H. | 1'14"8 | 147310 | 2a 0a 5m 9a 6m Da 5m 7m 9a 9a (19) 0a 3m |
| Ecurie de la ROCHE | | 4 | FRONSAC MADRIK | M | 5 | RAFFIN E. | 2400 | D4 | GUARATO S. | 1'12"3 | 145230 | 5a 4a 1a 1a 1a 1a 3a Da 9a 7a 2a (19) 0a |
| Ecurie du DAMIER | | 5 | DORUN BEAM | M | 7 | LE CREPS R. | 2400 | | DELLIAUX J.R. | 1'13"7 | 142020 | 3a 5a 7a 4a 1a 8a 8a 9a Da 0a (19) 0a 8a |
| Mme Nicole JASIEJKO | | 6 | FILOE DE JARY | F | 5 | MACHET Q. | 2400 | D4 | WESTERINK R. | 1'11"2 | 142850 | 3a 3a Da Da 6a 3a 6a Da 6a 4a 8a 3a |
| M Jacques Henri TREICH | 1 | 7 | DIABOLO | H | 7 | TREICH MLLE S. | 2400 | Dp | TREICH J.H. | 1'14"0 | 137320 | Da 5a Da 3a 5a Da Da 1a Da 8a 8a 4a |
| M Denis BROSSARD | | 8 | CAMPIONE MIO | H | 8 | BROSSARD D. | 2400 | D4 | BROSSARD D. | 1'14"3 | 146360 | 3a Da Da Da Da 4a 4a 4a Da 4a (19) 9a Da |
| M Luc DE WAEL | | 9 | DAUPHIN DU LOT | H | 7 | MUEL B. | 2400 | D4 | MUEL B. | 1'13"5 | 120510 | 9a 0a 4a 2a 3a 3a 7a 8a 9a 3a Da 6a |

Course N°7 == GRAND PRIX DYNAVENA MAISAGRI == 15H32 Couple, 1rio, 2sur4, Multi

34.000 Euros - Attelé. - Course Européenne, Course B, 2.550 mètres.

Pour 5 à 10 ans inclus, n'ayant pas gagné 480.000. - Recul de 25 m. à 240.000. Sont seules admises à driver les personnes ayant gagné au moins dix courses

(en étant titulaire d'une autorisation)

| Propriétaires | Ec | Nº | Chevaux | S | A | Jockey | Dist | Fer | Entraîneurs | Rdk | Gains | Performances |
|------------------------|----|-----------|---------------------------|---|----|--------------|------|-----|------------------|---------------|--------|--|
| M José DAVET | | 1 | FLIGHT DYNAMICS | M | 5 | HUGUET J. | 2550 | D4 | HUGUET J. | 1'11"3 | 173598 | Da 1a 0a 6a 4a 8a 4a (19) 4a 0a 3a 8a 4a |
| M Loïc Julien CELLIER | | 2 | BRIGHT CHARM | M | 9 | ASSELIE J. | 2550 | | ASSELIE J. | 1'13"5 | 175840 | 0a 7a Da Da 8a 5a 5a 0a 5a 9a 7a 0a |
| M Damien MARCON | | 3 | DONUTS DELADOU | H | 7 | HOUEL P. | 2550 | Dp | MOQUET MLLE V. | 1'12"1 | 207730 | 0a 6a 0a 5a 9a 7a 1a Da 0a (19) 7a 5a 3a |
| M Denis NAUDIN | | 4 | CAMIROS DU GOUTIER | H | 8 | JEANNEAU F. | 2550 | Dp | RIVIERE G. | 1'13"6 | 207940 | 2a 1a 8a Da 1a 6a Da 3a 7a 4a 4a Da |
| Ecurie QUICK STAR | | 5 | AMADEUS QUICK | H | 10 | MARIE M. P. | 2550 | D4 | MARIE M.P. | 1'12"2 | 212750 | 8a 5a 3a 8a 5a 6a 4a 0a (19) 0a 0a 8a 9a |
| M Richard WESTERINK | | 6 | DOULOUREUSE | F | 7 | MACHET Q. | 2550 | Da | WESTERINK R. | 1'12"0 | 221956 | 3a 9a 5a 8a 2a 6a (19) 9a 8a 1a 1a 1a 4a |
| M Stéphane MICHEL | | 7 | CRONOS D'HAMELINE | H | 8 | LE CREPS R. | 2550 | D4 | MICHEL S. | 1'12"2 | 235460 | 0a 7a 0a Da 3a 5a 6a 8m 7a 6a Da 3a |
| M Jacques Henri TREICH | | 8 | AMICALEMENT VOTRE | H | 10 | TREICH J. H. | 2575 | | TREICH J.H. | 1'13"7 | 262080 | 3a 5a 6a 0a 7a 0a Dm 0a (19) 4a 4a 9a 9a |
| M Jean-Pierre DUBOIS | | 9 | CLASSIC CONNECTION | M | 6 | DUBOIS J. P. | 2575 | Dp | VANDERSCHULDEN K | 1'10"9 | 379840 | 1a 3a 0a 5a Da 1a (19) 3a 5a 1a 0a Da Da |
| Ecurie de NARMONT | | 10 | CAP DE NARMONT | M | 8 | BROSSARD D. | 2575 | | BROSSARD D. | 1'12"0 | 390690 | 1a 3a Da 2a 2a 4a 2a 1a 2a 7a 6a (19) 8a |
| Mme Jocelyne MORICE | | 11 | BLEU CIEL | H | 9 | RAFFIN E. | 2575 | D4 | MORICE J. | 1'11"6 | 413870 | 6a Dm 6a 5m 1m Da 1m (19) 2a 4a 6a 5a Da |

...PRIX VICTOR GREGORIS

| Classement Forme | | Classement Theorique | | Classement Distance | | Classement Parcours | | | | | |
|------------------|--------------------|----------------------|---|---------------------|-----|---------------------|--------------------|-----|---|--------------------|-----|
| 4 | HOUSTINOF | 162 | 4 | HOUSTINOF | 162 | 3 | HERNANIE DE GODREL | 168 | 6 | HAI BISTE | Nc. |
| 3 | HERNANIE DE GODREL | 174 | 3 | HERNANIE DE GODREL | 168 | 8 | HAPPY FAMILY AR | 172 | 7 | HASTRONAUTE | Nc. |
| 2 | HECTOR EFJI | 177 | 8 | HAPPY FAMILY AR | 172 | 5 | HOMERE DES NOUES | 178 | 8 | HAPPY FAMILY AR | Nc. |
| 6 | HAI BISTE | 183 | 2 | HECTOR EFJI | 177 | 6 | HAI BISTE | 183 | 5 | HOMERE DES NOUES | Nc. |
| 7 | HASTRONAUTE | 186 | 5 | HOMERE DES NOUES | 178 | 2 | HECTOR EFJI | 197 | 4 | HOUSTINOF | Nc. |
| 8 | HAPPY FAMILY AR | 197 | 6 | HAI BISTE | 183 | 7 | HASTRONAUTE | 200 | 2 | HECTOR EFJI | Nc. |
| 1 | HELOISE DU PERCHE | 203 | 7 | HASTRONAUTE | 186 | 1 | HELOISE DU PERCHE | 209 | 3 | HERNANIE DE GODREL | Nc. |
| 5 | HOMERE DES NOUES | Nc | 1 | HELOISE DU PERCHE | 189 | 4 | HOUSTINOF | Nc | 1 | HELOISE DU PERCHE | Nc. |

...PRIX GILLES DAUX

| Classement Forme | | Classement Theorique | | Classement Distance | | Classement Parcours | | | | | |
|------------------|-------------------------|----------------------|----|---------------------|-----|---------------------|--------------------|-----|----|--------------------|-----|
| 3 | ELIANO LOVE (D4) | 162 | 13 | ESPOIR JABA | 152 | 13 | ESPOIR JABA | 152 | 13 | ESPOIR JABA | 160 |
| 5 | EPERON DE FRECA (D4) | 178 | 3 | ELIANO LOVE | 162 | 3 | ELIANO LOVE | 162 | 12 | ENCRE DE TES YEUX | 167 |
| 11 | EL CAMINO DE LOU (D4) | 196 | 16 | ERA DES ROSEAUX | 163 | 16 | ERA DES ROSEAUX | 163 | 1 | EL SENOR | 176 |
| 6 | ELITE NOIRE PRALIN (D4) | 198 | 12 | ENCRE DE TES YEUX | 164 | 12 | ENCRE DE TES YEUX | 164 | 15 | ELECTRA DU CAMP | 180 |
| 2 | ELLA (D4) | 199 | 1 | EL SENOR | 167 | 1 | EL SENOR | 167 | 11 | EL CAMINO DE LOU | Nc. |
| 14 | EVERLY DE BIRAC (D4) | 207 | 15 | ELECTRA DU CAMP | 167 | 15 | ELECTRA DU CAMP | 167 | 14 | EVERLY DE BIRAC | Nc. |
| 15 | ELECTRA DU CAMP (D4) | 210 | 11 | EL CAMINO DE LOU | 169 | 11 | EL CAMINO DE LOU | 169 | 16 | ERA DES ROSEAUX | Nc. |
| 8 | EGLANTINE DE MONTI | 211 | 2 | ELLA | 171 | 2 | ELLA | 171 | 10 | ELYOS DE MONCHEL | Nc. |
| 1 | EL SENOR | 213 | 10 | ELYOS DE MONCHEL | 174 | 10 | ELYOS DE MONCHEL | 174 | 8 | EGLANTINE DE MONTI | Nc. |
| 7 | ESPOIR DU POITOU (D4) | 256 | 5 | EPERON DE FRECA | 178 | 5 | ELITE NOIRE PRALIN | 179 | 3 | ELIANO LOVE | Nc. |
| 4 | EZIRA DE LINE | Nc | 6 | ELITE NOIRE PRALIN | 179 | 7 | ESPOIR DU POITOU | 187 | 2 | ELLA | Nc. |
| 16 | ERA DES ROSEAUX (D4) | Nc | 14 | EVERLY DE BIRAC | 179 | 5 | EPERON DE FRECA | 187 | 4 | EZIRA DE LINE | Nc. |
| 12 | ENCRE DE TES YEUX (D4) | Nc | 7 | ESPOIR DU POITOU | 187 | 14 | EVERLY DE BIRAC | 207 | 5 | EPERON DE FRECA | Nc. |
| 10 | ELYOS DE MONCHEL (Dp) | Nc | 9 | EVERTE | 207 | 9 | EVERTE | 207 | 7 | ESPOIR DU POITOU | Nc. |
| 9 | EVERTE (Dp) | Nc | 8 | EGLANTINE DE MONTI | 211 | 8 | EGLANTINE DE MONTI | 211 | 6 | ELITE NOIRE PRALIN | Nc. |
| 13 | ESPOIR JABA | Nc | 4 | EZIRA DE LINE | Nc | 4 | EZIRA DE LINE | Nc | 9 | EVERTE | Nc. |

...PRIX MARCEL CONSTANS

| Classement Forme | | Classement Theorique | | Classement Distance | | Classement Parcours | | | | | |
|------------------|-------------------------|----------------------|---|---------------------|-----|---------------------|--------------------|-----|---|--------------------|-----|
| 8 | GONDOLE DE BLARY (D4) | 157 | 6 | GAUDEPSOU | 152 | 6 | GAUDEPSOU | 152 | 7 | GEORGIA DE REMILLY | 168 |
| 4 | GIADA (Dp) | 168 | 8 | GONDOLE DE BLARY | 154 | 8 | GONDOLE DE BLARY | 154 | 4 | GIADA | 168 |
| 6 | GAUDEPSOU (D4) | 175 | 1 | GEANT DE PAPIER | 160 | 1 | GEANT DE PAPIER | 160 | 1 | GEANT DE PAPIER | 178 |
| 1 | GEANT DE PAPIER (Dp) | 177 | 5 | GIACOMOKO | 160 | 5 | GIACOMOKO | 160 | 3 | GENTLEMAN SMART | 179 |
| 7 | GEORGIA DE REMILLY (D4) | 182 | 7 | GEORGIA DE REMILLY | 166 | 7 | GEORGIA DE REMILLY | 166 | 2 | GEKO DE ROUAISSE | 182 |
| 2 | GEKO DE ROUAISSE (Da) | 183 | 4 | GIADA | 168 | 4 | GIADA | 168 | 8 | GONDOLE DE BLARY | Nc. |
| 5 | GIACOMOKO (D4) | 189 | 3 | GENTLEMAN SMART | 171 | 3 | GENTLEMAN SMART | 171 | 5 | GIACOMOKO | Nc. |
| 3 | GENTLEMAN SMART | 210 | 2 | GEKO DE ROUAISSE | 182 | 2 | GEKO DE ROUAISSE | 182 | 6 | GAUDEPSOU | Nc. |

...PRIX MARIUS FERBEYRE

| Classement Forme | | Classement Theorique | | Classement Distance | | Classement Parcours | | | | | |
|------------------|-------------------------|----------------------|----|---------------------|-----|---------------------|--------------------|-----|----|--------------------|-----|
| 13 | BEST OF BOURBON (Dp) | 136 | 11 | BETTINA D'AVRIL | 132 | 11 | BETTINA D'AVRIL | 132 | 11 | BETTINA D'AVRIL | 148 |
| 7 | CICERON D'OR (D4) | 158 | 13 | BEST OF BOURBON | 135 | 13 | BEST OF BOURBON | 135 | 2 | FRILOUZ DE KERNAS | 151 |
| 10 | APOLLO DE RY | 161 | 10 | APOLLO DE RY | 144 | 10 | APOLLO DE RY | 144 | 12 | DJACKPOT DE VIVOIN | 152 |
| 9 | CASH DRIVE | 163 | 4 | FLEUR DE LOIRON | 144 | 2 | FRILOUZ DE KERNAS | 151 | 9 | CASH DRIVE | 156 |
| 11 | BETTINA D'AVRIL | 166 | 1 | DIEGO DECOULGENS | 147 | 1 | DIEGO DECOULGENS | 151 | 7 | CICERON D'OR | 158 |
| 1 | DIEGO DECOULGENS | 176 | 2 | FRILOUZ DE KERNAS | 147 | 4 | FLEUR DE LOIRON | 152 | 6 | DANCER | 160 |
| 4 | FLEUR DE LOIRON (D4) | 180 | 8 | DE HOUELLE | 154 | 8 | DE HOUELLE | 154 | 1 | DIEGO DECOULGENS | 163 |
| 2 | FRILOUZ DE KERNAS (Dp) | 183 | 7 | CICERON D'OR | 155 | 7 | CICERON D'OR | 158 | 10 | APOLLO DE RY | 176 |
| 3 | CAPUCINE NAY (Dp) | 191 | 6 | DANCER | 159 | 6 | DANCER | 159 | 3 | CAPUCINE NAY | 176 |
| 12 | DJACKPOT DE VIVOIN (D4) | Nc | 9 | CASH DRIVE | 163 | 9 | CASH DRIVE | 163 | 13 | BEST OF BOURBON | Nc. |
| 8 | DE HOUELLE (Dp) | Nc | 12 | DJACKPOT DE VIVOIN | 168 | 12 | DJACKPOT DE VIVOIN | 168 | 5 | FIASCHETTO | Nc. |
| 5 | FIASCHETTO (D4) | Nc | 3 | CAPUCINE NAY | 176 | 3 | CAPUCINE NAY | 176 | 8 | DE HOUELLE | Nc. |
| 6 | DANCER | Nc | 5 | FIASCHETTO | Nc | 5 | FIASCHETTO | Nc | 4 | FLEUR DE LOIRON | Nc. |

...PRIX PIERRE REDON

| Classement Forme | | Classement Theorique | | Classement Distance | | Classement Parcours | | | | | |
|------------------|-----------------------|----------------------|----|---------------------|-----|---------------------|------------------|-----|----|------------------|-----|
| 7 | FLOCON DIGEO (Dp) | 138 | 3 | FAIRPLAY FOREVER | 137 | 1 | FAYETTE | 145 | 9 | FURIOSO SMILING | 168 |
| 1 | FAYETTE (D4) | 152 | 7 | FLOCON DIGEO | 138 | 6 | FOUDRE DU GOSIER | 155 | 5 | FLASH ROYAL | 173 |
| 5 | FLASH ROYAL | 155 | 11 | FUEGO DE LIGNY | 139 | 10 | FAMILY DU CHENE | 162 | 8 | FAKIR GRIFF | Nc. |
| 6 | FOUDRE DU GOSIER (D4) | 155 | 1 | FAYETTE | 145 | 7 | FLOCON DIGEO | 162 | 10 | FAMILY DU CHENE | Nc. |
| 3 | FAIRPLAY FOREVER (D4) | 157 | 6 | FOUDRE DU GOSIER | 150 | 4 | FALCON D'ESPACE | 162 | 11 | FUEGO DE LIGNY | Nc. |
| 11 | FUEGO DE LIGNY | 165 | 4 | FALCON D'ESPACE | 154 | 3 | FAIRPLAY FOREVER | 167 | 7 | FLOCON DIGEO | Nc. |
| 4 | FALCON D'ESPACE (Dp) | 180 | 5 | FLASH ROYAL | 155 | 9 | FURIOSO SMILING | 171 | 6 | FOUDRE DU GOSIER | Nc. |
| 2 | FURIOSO DREAM (Dp) | 182 | 10 | FAMILY DU CHENE | 162 | 11 | FUEGO DE LIGNY | Nc | 2 | FURIOSO DREAM | Nc. |
| 10 | FAMILY DU CHENE | 183 | 9 | FURIOSO SMILING | 162 | 8 | FAKIR GRIFF | Nc | 3 | FAIRPLAY FOREVER | Nc. |
| 9 | FURIOSO SMILING (D4) | 188 | 2 | FURIOSO DREAM | 166 | 2 | FURIOSO DREAM | Nc | 4 | FALCON D'ESPACE | Nc. |
| 8 | FAKIR GRIFF (Dp) | 235 | 8 | FAKIR GRIFF | 235 | 5 | FLASH ROYAL | Nc | 1 | FAYETTE | Nc. |

...GRAND PRIX BARON D'ARDEUIL AOC BUZET

| Classement Forme | | Classement Theorique | | Classement Distance | | Classement Parcours | |
|-------------------------|-----|-----------------------------|-----|----------------------------|-----|----------------------------|-----|
| 4 FRONSAC MADRIK (D4) | 139 | 5 DORUN BEAM | 133 | 6 FILOE DE JARY | 137 | 9 DAUPHIN DU LOT | 146 |
| 9 DAUPHIN DU LOT (D4) | 152 | 6 FILOE DE JARY | 137 | 2 CALINEKA GWEN | 139 | 4 FRONSAC MADRIK | 151 |
| 5 DORUN BEAM | 154 | 4 FRONSAC MADRIK | 138 | 4 FRONSAC MADRIK | 142 | 7 DIABOLO | 154 |
| 1 EUREKA DU FOSSE | 157 | 2 CALINEKA GWEN | 139 | 1 EUREKA DU FOSSE | 145 | 6 FILOE DE JARY | 162 |
| 8 CAMPIONE MIO (D4) | 161 | 7 DIABOLO | 139 | 9 DAUPHIN DU LOT | 146 | 8 CAMPIONE MIO | Nc. |
| 7 DIABOLO (Dp) | 161 | 1 EUREKA DU FOSSE | 140 | 7 DIABOLO | 154 | 5 DORUN BEAM | Nc. |
| 6 FILOE DE JARY (D4) | 162 | 9 DAUPHIN DU LOT | 144 | 5 DORUN BEAM | 157 | 2 CALINEKA GWEN | Nc. |
| 3 BUSINESS DU BOURG | 172 | 3 BUSINESS DU BOURG | 148 | 3 BUSINESS DU BOURG | Nc | 3 BUSINESS DU BOURG | Nc. |
| 2 CALINEKA GWEN (Dp) | Nc | 8 CAMPIONE MIO | 152 | 8 CAMPIONE MIO | Nc | 1 EUREKA DU FOSSE | Nc. |

...GRAND PRIX DYNAVENA MAISAGRI

| Classement Forme | | Classement Theorique | | Classement Distance | | Classement Parcours | |
|---------------------------|-----|-----------------------------|-----|----------------------------|-----|----------------------------|-----|
| 11 BLEU CIEL (D4) | 140 | 1 FLIGHT DYNAMICS | 123 | 9 CLASSIC CONNECTION | 124 | 10 CAP DE NARMONT | 139 |
| 7 CRONOS D'HAMELINE (D4) | 141 | 9 CLASSIC CONNECTION | 124 | 3 DONUTS DELADOU | 129 | 8 AMICALEMENT VOTRE | 148 |
| 9 CLASSIC CONNECTION (Dp) | 141 | 3 DONUTS DELADOU | 129 | 7 CRONOS D'HAMELINE | 133 | 4 CAMIROS DU GOUTIER | 159 |
| 3 DONUTS DELADOU (Dp) | 153 | 7 CRONOS D'HAMELINE | 133 | 10 CAP DE NARMONT | 133 | 7 CRONOS D'HAMELINE | Nc. |
| 6 DOULOUREUSE (Da) | 154 | 4 CAMIROS DU GOUTIER | 133 | 4 CAMIROS DU GOUTIER | 133 | 9 CLASSIC CONNECTION | Nc. |
| 5 AMADEUS QUICK (D4) | 157 | 10 CAP DE NARMONT | 133 | 1 FLIGHT DYNAMICS | 134 | 11 BLEU CIEL | Nc. |
| 8 AMICALEMENT VOTRE | 170 | 11 BLEU CIEL | 137 | 11 BLEU CIEL | 137 | 6 DOULOUREUSE | Nc. |
| 2 BRIGHT CHARM | 176 | 5 AMADEUS QUICK | 139 | 5 AMADEUS QUICK | 139 | 2 BRIGHT CHARM | Nc. |
| 10 CAP DE NARMONT | 179 | 8 AMICALEMENT VOTRE | 144 | 8 AMICALEMENT VOTRE | 144 | 3 DONUTS DELADOU | Nc. |
| 4 CAMIROS DU GOUTIER (Dp) | 182 | 6 DOULOUREUSE | 147 | 6 DOULOUREUSE | 150 | 5 AMADEUS QUICK | Nc. |
| 1 FLIGHT DYNAMICS (D4) | Nc | 2 BRIGHT CHARM | 154 | 2 BRIGHT CHARM | 186 | 1 FLIGHT DYNAMICS | Nc. |

VINCENNES le 24/08/2020

Course N°1 == PRIX DE MORTAIN == 13H50 Couple, Trio, Zsur4, Multi

44.000 Euros - Attelé. - Course D, 2.850 mètres (G.P.)

Pour 6 à 10 ans inclus, n'ayant pas gagné 265.000. - Recul de 25 m. à 151.000.

| Propriétaires | Ec N° | Chevaux | S A | Jockey | Dist | Fer | Entraîneurs | Rdk | Gains | Performances |
|--------------------------|-----------|---------------------------|-----|---------------|------|-----|----------------|---------------|--------|---|
| Mlle Marie BACSICH | 1 | EL COSTO DU BANNEY | H 6 | MOTTIER M. | 2850 | D4 | LEBLANC F. | 1'13"3 | 138490 | 2a 1a 4a 1a 4a 6a 1a 2a 1a 1a (19) 9a 3a |
| M Romain JAJOLET | 2 | EGERIE QUESNOT | F 6 | JAJOLET R. | 2850 | D4 | JAJOLET R. | 1'13"7 | 140760 | 8a 6a Da Da Da Da 4a 1a 7a 9a (19) Da 2a |
| M Patrice GENTIL | 3 | ELMIKA DE VIETTE | F 6 | THOMAIN D. | 2850 | D4 | MARIE B. | 1'13"7 | 145040 | 7a 9a 7a Da 2a 8a Da 2a 1a Da (19) Da 2a |
| Ecurie EXCELSIOR | 4 | DES NUITS D'AMOUR | F 7 | BARRIER A. | 2850 | D4 | LEFROU G. | 1'12"2 | 145460 | 3m 7a 5m 9a 0a Da 0a 0a (19) 5m 7a 0a 1a |
| M Roger BAUDRON | 5 | ETOILEE VRIE | F 6 | RAFFIN E. | 2850 | D4 | BAUDRON (S) L. | 1'13"4 | 146700 | 1a 3a 2a 1a Da Da 2a 1a Da 3a 1a 2a |
| M Valentin COLIGNY | 6 | DUC DE GRIMOULT | H 7 | VERVA P. Y. | 2850 | D4 | COLIGNY V. | 1'13"4 | 147330 | 8a 2a Da 0a 5a 6a 1a 0a (19) 7a 5a 8a 7a |
| Ecurie BOIS DOUFRAY | 7 | EAGLE MESLOIS | H 6 | BELLOCHE P. | 2850 | D4 | BELLOCHE P. | 1'13"0 | 148990 | Da Da 4a 1a 5a 7a 0m (19) 9a 4a 3a Da 1a |
| Ecurie des CHARMES | 8 | DARWIN STAR | H 7 | LOCQUENEUX D. | 2850 | D4 | LOCQUENEUX D. | 1'11"9 | 150446 | 1a 7a 9a 2a 9a 2a 5a 5a Da Da (19) 3a 5a |
| Mme Sylviane HARDY | 9 | EFFIGIE ROYALE | F 6 | MARY P. ED. | 2875 | | MARY P.E. | 1'13"3 | 202950 | 3a Da Da Da 4a 1a 1a 3a (19) 6a 1a 2a 6a |
| M Tanguy BERNIER | 10 | BRAQUO | H 9 | DABOUIS A. | 2875 | D4 | DABOUIS M. | 1'12"4 | 225760 | 6a 9a Da Da 5a 0a Da 1a Da 5a Da Dm |
| M Jean Paul VALET | 11 | DIVINE DE NAVARY | F 7 | NIVARD F. | 2875 | Da | HACHIN P. | 1'11"8 | 232420 | 9a 5a 2a 2a 7a (19) 3a 3a 4a 3a 1a 1a 2a |
| M Yves DREUX | 12 | DREAMER BOY | M 7 | DREUX Y. | 2875 | D4 | DREUX Y. | 1'12"7 | 252650 | 1a 1a 3a 3a 1a 1a 6a Da 4a 3a (19) 2a 2a |
| Ecurie Damien BONNE | 13 | DYNASTY PEJI | F 7 | BONNE D. | 2875 | D4 | BONNE D. | 1'11"6 | 252710 | 0m 6m (19) 9m 1m 9m Da 0a (18) 3m 5m 2m Dm 1m |
| M Mario XUEREB | 14 | CRUSOE D'ANAMA | H 8 | BAZIRE J. M. | 2875 | D4 | BAZIRE J.M. | 1'12"4 | 262390 | 1a 3a 6a 1a 4a 0a 7a (19) 9a 8a 5a 2a 0a |
| Ecurie de FLIGNY | 15 | EVENING STAR | F 6 | PITON J. CH. | 2875 | | THOREL G. | 1'12"8 | 263370 | 0a 6m 5m (19) 1m 3m 4m 0a 4m 2m 2m 0a Da |
| Ecurie Stéphane BOURLIER | 16 | BLACK JACK LA NUIT | M 9 | ABRIVARD A. | 2875 | D4 | BOURLIER S. | 1'12"6 | 264260 | 3a 2a 1a 5a 1a 6a (19) Da 7a 0a 3a 0a 0a |

Course N°2 == PRIX ANDRE CHOISSELE I == 14H25 Couple, Trio, Zsur4, Multi

29.000 Euros - Monté, mâles. - Course D, 2.700 mètres (G.P.)

Pour poulains entiers et hongres de 3 ans, n'ayant pas gagné 18.000.

| Propriétaires | Ec N° | Chevaux | S A | Jockey | Dist | Fer | Entraîneurs | Rdk | Gains | Performances |
|----------------------------|-----------|---------------------------|-----|-----------------|------|-----|------------------|---------------|--------|-------------------------------------|
| M Joël LEBEY | 1 | HASHTAG D'AMOUR | M 3 | ROCHARD B. | 2700 | | MARIE B. | | Inédit | () |
| M Yannick Alain BRIAND | 2 | HAMLET STAR | H 3 | ABRIVARD A. | 2700 | | ABRIVARD L.CL. | | | Dm |
| M Philippe LEVY | 3 | HEROS DE BONATE | H 3 | FRECELLE CL. | 2700 | | ROIG BALAGUER G. | 1'26"2 | | Dm 8m Da |
| M Léopold AUBERT | 4 | HUGO D'AUVILLIER | H 3 | VOISIN A. | 2700 | | AUBERT B. | 1'19"2 | | Dm 8m Da Dm |
| Ecurie Romuald MOURICE | 5 | HENRI DE L'ANTE | H 3 | GUERINEAU F. | 2700 | | CHANONAT B. | 1'21"1 | 580 | 6m Dm |
| Ecurie Hervé CHAUVE-LAFFAY | 6 | HOLLYWOOD LOULOU | H 3 | VANMEERBECK J. | 2700 | | CHARBONNEL L. | 1'17"5 | 1840 | 5m 4m |
| M Jean François DOYEN | 7 | HO MY DY DE JEFMA | H 3 | DROMIGNY T. | 2700 | | CHANONAT B. | 1'19"3 | 3360 | Dm 2m Da 0a Da 7a Da |
| M Gérard LEBLANC | 8 | HOGAN DE HOUELLE | M 3 | MOTTIER M. | 2700 | | LEBLANC F. | 1'16"5 | 4120 | 2m 7a Dm |
| Mme Janine HUREL | 9 | HIVER | H 3 | DARBORD MLLE M. | 2700 | | HUREL Y. | 1'23"1 | 5060 | 7a 1m Da Da Da Da Da |
| Ecurie BOIS DOUFRAY | 10 | HOCKFELER DU MESLE | M 3 | SAUSSAYE V. | 2700 | | BELLOCHE P. | 1'17"6 | 5320 | 2a Da Da 3a Da Da 7a |
| M Stéphane PRIOUL | 11 | HIDAO LA CHENAIE | H 3 | BARRIER A. | 2700 | | PRIOUL S. | 1'17"6 | 7130 | Da 1m Da 4m Dm |
| Ecurie Franck PELLEROT | 12 | HAKIM DE CHENU | H 3 | MARTIN GUIL. | 2700 | | PELLEROT F. | 1'18"0 | 8890 | Da Da 6m 1m Dm |
| M Franck LEBLANC | 13 | HONNEUR DU CEBE | M 3 | RAFFIN E. | 2700 | | LEBLANC F. | 1'16"0 | 12470 | 6a 4a Da 4a 5a 1a (19) Da 7a |
| Ecurie QUICK STAR | 14 | HE HIS QUICK | H 3 | LAMY A. | 2700 | | ESPER M. | 1'16"6 | 13250 | Dm Dm 2m Dm 2m Dm 2m |
| M Lucien SWITA | 15 | HIJO MOKO | H 3 | VERVA P. Y. | 2700 | | SWITA L. | 1'16"3 | 14090 | 0m Dm 6a 3m 9a 3m 0a 9a 7a 5a 8a Dm |

Course N°3 == PRIX DES BRUYERES == 15H00 Couple, Trio, Zsur4, Multi

27.000 Euros - Attelé, mâles. - Course C, 2.175 mètres (G.P.)

Pour poulains entiers et hongres de 2 ans, n'ayant pas gagné 10.000.

| Propriétaires | Ec N° | Chevaux | S A | Jockey | Dist | Fer | Entraîneurs | Rdk | Gains | Performances |
|------------------------|-----------|---------------------------|-----|--------------|------|-----|------------------|---------------|--------|--------------|
| Ecurie du LIAMONE | 1 | INCROYABLE BLACK | M 2 | PRAT A. | 2175 | | PRAT F. | | Inédit | () |
| M Roland THERON | 2 | IPOLITE DE THIEZAC | M 2 | PITON J. CH. | 2175 | | THERON R. | | Inédit | () |
| Ecurie LE TREMONT | 3 | IVRY GEORGES | M 2 | ABRIVARD A. | 2175 | | BILLARD PH. | | Inédit | () |
| Ecurie LE TREMONT | 4 | INCOGNITO LAND | M 2 | DIEUDONNE S. | 2175 | | BILLARD PH. | | | Da Da |
| Ecurie L.C.L. ABRIVARD | 5 | IGOR DES COUPERIES | M 2 | ABRIVARD L. | 2175 | | ABRIVARD L.C.L. | | 220 | 6a |
| M Bertrand DUPUIS | 6 | IVAKIR DU VARLET | M 2 | LEFEVRE D. | 2175 | | DUPUIS M. | 1'18"7 | 1200 | Da 5a |
| M Jean-Pierre DUBOIS | 7 | IL PRINCIPINO | M 2 | THOMAIN D. | 2175 | | VANDERSCHULDEN K | 1'16"4 | 5260 | 2a Da 3a |
| Ecurie Franck ANNE | 8 | IS A DREAM LOUISE | M 2 | ANNE F. | 2175 | | ANNE F. | 1'16"8 | 5600 | 3a 3a |
| Ecurie NORMANDY SPIRIT | 9 | INOUI DANICA | M 2 | RAFFIN E. | 2175 | | ALLAIRE PH. | 1'15"7 | 7200 | 1a |
| M Pascal LEDOYEN | 10 | IVOLI ZEUS | M 2 | NIVARD F. | 2175 | | BILLARD PH. | 1'17"5 | 9750 | 2a 2a |

Course N°4 == PRIX DE CHARITRES == 15H35 Couple, Trio, Zsur4, Multi

29.000 Euros - Attelé. - Course D, 2.700 mètres (G.P.)

Pour 3 ans, n'ayant pas gagné 15.000.

| Propriétaires | Ec N° | Chevaux | S A | Jockey | Dist | Fer | Entraîneurs | Rdk | Gains | Performances |
|-----------------------------|-----------|---------------------------|-----|-----------------|------|-----|------------------|---------------|-------|-------------------------------------|
| Ecurie BOIS DOUFRAY | 1 | HOLD UP MESLOIS | H 3 | BELLOCHE P. | 2700 | | BELLOCHE P. | 1'17"0 | 6250 | Da Da 5a 1a Da Da |
| Stall Courant AB | 2 | HAND FULL | M 3 | OUVRIE F. | 2700 | | WESTHOLM J. | 1'12"6 | 7237 | 4a (19) 7a 3a 2a 4a |
| M Etienne DUBOIS | 3 | HUNGER GAMES | M 3 | DUBOIS E. | 2700 | | DUBOIS E. | 1'14"7 | 8600 | 1a Da 2a |
| Stall PANAMERA RACING | 4 | HUMBLE STANCE | M 3 | ABRIVARD A. | 2700 | | MALMQVIST T. | 1'16"3 | 10720 | Da 3a Da 4a 1a |
| Ecurie QUICK STAR | 5 | HANTISE DE QUICK | F 3 | LAMY A. | 2700 | | ESPER M. | 1'22"3 | 10800 | 1a 1a Da |
| M Emile FOURNIGAUULT | 6 | HOPLA DE MORGE | M 3 | FOURNIGAUULT E. | 2700 | | FOURNIGAUULT E. | 1'15"9 | 12840 | 6a 3a 5a 2a 4a 4a (19) 3a 5a 5a |
| Ecurie des CHARMES | 7 | HARMONISTA | F 3 | NIVARD F. | 2700 | | NIVARD F. | 1'17"6 | 13000 | 5a 1a 1a |
| M Ludovic GENGE | 8 | HARPER DE BANVILLE | M 3 | GENGE F. | 2700 | | GENGE F. | 1'16"0 | 13680 | 1a Da Da 5a 4a 5a 4a 6a 7m 6a 5a 7m |
| Ecurie du Haras de L'EPINAY | 9 | HULK DU COQ | M 3 | RAFFIN E. | 2700 | | CUILLER C. | 1'16"4 | 13760 | 3a 1a 4a 4a 2a 5a (19) 4a |
| Ecurie Jean-Pierre BARJON | 10 | HERADAMES | M 3 | THOMAIN CL. | 2700 | | THOMAIN J.P. | 1'16"3 | 13780 | 3a 1a 2a 3a |
| M Jean-Pierre DUBOIS | 11 | HORCHESTRO | H 3 | THOMAIN D. | 2700 | | VANDERSCHULDEN K | 1'16"7 | 14250 | 1a 2a 6a 4a 2a Da |
| M Julien DUBOIS | 12 | HERE WE GO | M 3 | DUBOIS J. | 2700 | | DUBOIS J. | 1'16"7 | 14580 | 3a 1a 1a 3a |

Course N°5 == PRIX DE DIJON == 16H10 Couple, Trio, 2sur4, Multi

32.000 Euros - Attelé. - Course D, 2.850 mètres (G.P.)

Pour 5 et 6 ans, n'ayant pas gagné 115.000. - Recul de 25 m. à 64.000.

| Propriétaires | Ec N° | Chevaux | S A | Jockey | Dist | Fer | Entraîneurs | Rdk | Gains | Performances |
|-----------------------------|----------|--------------------------|-----|-------------------|------|-----|--------------|---------------|--------|--|
| JRJ STABLES HB | 1 | FOREVER D'ECAJEUL | M | 5 KOUBICHE J. | 2850 | D4 | GOOP B. | 1'14"5 | 51092 | 6a 2a Da 3a Da 2a 4a Da (19) 3a 5a 3a 0a |
| Ecurie ALTA BLEU | 2 | FIRST LADY BLEUE | F | 5 THIEULENT T. | 2850 | D4 | THIEULENT L. | 1'14"5 | 55485 | 9a 6a 5a 1a 6a Da 7a 9a 3a 4a 7a 1a |
| M Hervé VIGNAIS | 3 | FOTELLO DU PALAIS | H | 5 CHAVATTE A. A. | 2850 | D4 | CHAVATTE A. | 1'13"8 | 58670 | Da 3a 2a 5a 6a 4a 6a (19) 7a 1a 1a 0a 0a |
| M Damien MARSAULT | 4 | FEELING DE SOMOZA | H | 5 RAFFIN E. | 2850 | D4 | MARSAULT D. | 1'14"6 | 62070 | 6a 4a 1a 3a 1a 2a 1a 4a 5a (19) 4a 5a 2a |
| Mme Arlette POULIN | 5 | FEUX VERTS | H | 5 NORBERG MLLE M. | 2850 | | BROHIER D. | 1'13"7 | 62580 | 4a Da Da 6a 4a (19) Da 2a 2a 7a 4a 0a 1a |
| M Pierre Edouard MARY | 6 | FEDER PERRINE | H | 5 MARY P. ED. | 2850 | D4 | MARY P.E. | 1'14"0 | 63000 | Da 4a 2a 0a 9a 8a 7a 1a Da Da (19) 1a |
| Ecurie HARAS DES QUATRE VEN | 7 | FURIOUS WIND | H | 5 NIVARD F. | 2850 | D4 | NIVARD F. | 1'13"9 | 63230 | 0a Da Da 5a 2a 4a 5a 6a 3a 3a Da (19) 6a |
| Ecurie LUCK | 8 | FEARLESS JIEL | H | 5 THOMAIN D. | 2875 | D4 | DERSOIR J.L. | 1'13"5 | 83335 | 1a 3a Da 4m 3a 8a 2a Da Da 2a Da 5a |
| Ecurie Etienne LEFRANC | 9 | FORUM DE TILLARD | H | 5 LEFRANC ET. | 2875 | | LEFRANC E. | 1'12"7 | 105540 | 1a 1a 8a 1a 3a 6a 2a 5a (19) Da 1a 6a 7a |

Course N°6 == PRIX DE JUSSEY == 16H45 Couple, Trio, 2sur4, Multi

33.000 Euros - Attelé, mâles. - Course C, 2.700 mètres (G.P.)

Pour poulains entiers et hongres de 4 ans, n'ayant pas gagné 61.000.

| Propriétaires | Ec N° | Chevaux | S A | Jockey | Dist | Fer | Entraîneurs | Rdk | Gains | Performances |
|---------------------------|-----------|---------------------------|-----|----------------|------|-----|---------------|---------------|-------|--|
| M Laurent VACHET | 1 | GENTLEMAN DU MIREL | M | 4 LE BELLER T. | 2700 | Dp | VACHET Mme S. | 1'15"5 | 34670 | Da Da 6a 0a Da Da (19) 0a 0a Da Da 6a 5a |
| M Yves FAUCHEUX | 2 | GAYLORD JAYF | M | 4 NIVARD F. | 2700 | D4 | CHERBONNEL D. | 1'14"2 | 42390 | Da 1a 9a 1a 2a 3a (19) Da 5a 5a 4a 0a 2a |
| Ecurie LUCK | 3 | GEMINI JIEL | M | 4 OUVRIE F. | 2700 | D4 | DERSOIR J.L. | 1'14"4 | 43210 | Da Da Da 5a 2a Da Da (19) 8a Da 3a 4a 4a |
| Ecurie Mathieu MOTTIER | 4 | GLORIEUX | H | 4 MOTTIER M. | 2700 | Dp | MOTTIER M. | 1'13"5 | 53920 | 2a 4a 1a 1a 6a (19) 0a 2a 4a Da 2a 3a 1a |
| WINDFALL SARL | 5 | GARUDA FLIGNY | M | 4 RAFFIN E. | 2700 | | POSTHUMUS A. | 1'15"4 | 54155 | Da 1a 1a 1a 0a (19) 9a 4a 6a 5a 7a 4a 2a |
| Ecurie LA PINSONNIERE | 6 | GHANA FLIGNY | M | 4 THOREL G. | 2700 | | THOREL G. | 1'13"5 | 55320 | 7a 5a 8a Da (19) 1a 8a 2a 3a 7a 8a 7a 1a |
| Mlle Annie SOBASZEK | 7 | GREAT ZEUS | H | 4 DUBOIS J. | 2700 | | THOREL G. | 1'13"6 | 55370 | 5a 3a 0a Da 0a 6a 5a 1a (19) 9a Da 5a Da |
| M Hervé GILLES | 8 | GALA DU CHATELET | M | 4 GILLES H. | 2700 | D4 | GILLES H. | 1'14"0 | 55640 | Dm Dm 6m 7m Dm Dm Dm 6m 5m Dm 4m 4m |
| M Antoine DABOUIS | 9 | GAUDEO | M | 4 DABOUIS A. | 2700 | D4 | DABOUIS M. | 1'14"2 | 56980 | 2a 2a Da 1a 2a 2a (19) Dm 9a 4a Da Dm 2m |
| Ecurie LE TREMONT | 10 | GIANT CHIEF | M | 4 ABRIVARD A. | 2700 | Dp | BILLARD PH. | 1'14"3 | 58810 | Da 6a Da 6a (19) Da 4a 5a 1a 3a Da Aa 2a |
| M Jan STINS | 11 | GOODMOKO | H | 4 THOMAIN D. | 2700 | D4 | GOOP B. | 1'13"9 | 59390 | 5a Da 1a 1a 1a 3a 4a 1a (19) Da 1a 3a Da |
| Ecurie Jean Michel BAZIRE | 12 | GANAY DE BANVILLE | M | 4 BAZIRE J. M. | 2700 | Da | BAZIRE J.M. | 1'15"2 | 59530 | 4a 4a (19) 1a 1a 9a 1a 3a 2a 4a 2a |

Course N°7 == PRIX DE PUTEAUX == 17H20 Couple, Trio, 2sur4, Multi

56.000 Euros - Monté. - Course Européenne, Course B, 2.700 mètres (G.P.)

Pour 7 à 10 ans inclus, n'ayant pas gagné 351.000.

| Propriétaires | Ec N° | Chevaux | S A | Jockey | Dist | Fer | Entraîneurs | Rdk | Gains | Performances |
|----------------------------|-----------|---------------------------|-----|------------------|------|-----|------------------|---------------|--------|--|
| Ecurie Damien BONNE | 1 | CADET | H | 8 BONNE D. | 2700 | Dp | BONNE D. | 1'12"3 | 186310 | Da 0a (19) 9m 1m 2m 5m Dm 2m 4m 3m 0m Da |
| M Alexis Philippe GRIMAULT | 2 | COFFEE D'OSTAL | H | 8 SAUSSAYE V. | 2700 | Da | GRIMAULT A.P. | 1'12"0 | 238200 | 8m Dm 8m 7m 6m 6m 4m (19) 6m 7m Dm 7m 0a |
| M Bruno GUILLOT | 3 | CIROCO D'AUVILLIER | H | 8 VOISIN A. | 2700 | D4 | GUILLOT B. | 1'11"7 | 275060 | 8m 1m 7m 1m 2m 7m 9a 3m Da (19) 5a 7m 6m |
| M Jonathan GROIZEAU | 4 | DYNAMITE MARCEAUX | F | 7 CORBINEAU CH. | 2700 | | GROIZEAU J. | 1'12"2 | 285650 | 1m 1m 2m 2m 2m 1m 4m 4m 5m 2m 8m Dm |
| M Franck KOSKAS | 5 | BLOOMER | H | 9 ROCHARD B. | 2700 | | DESAUNETTE P.L. | 1'11"6 | 300230 | Da 2m 3m Da 4m 1a 0a Dm (19) 2m Dm 7m 3m |
| M Christian GERMAIN | 6 | GARIOCA DE LOU | H | 8 ABRIVARD A. | 2700 | Dp | ABRIVARD L.C.L. | 1'11"7 | 317280 | Da Da 4a 9a Da Da 6m Da 1a Da 5a (19) 4a |
| Ecurie du GRAND BUISSON | 7 | DELICIEUX DU CEBE | H | 7 LAMY A. | 2700 | D4 | LEBLANC F. | 1'12"7 | 319830 | Dm 6m Dm Dm Dm Dm 4m 5m 3m (19) 9m 6m 4m |
| M Emile FOURNIGAULT | 8 | BACHERRA DU MOULIN | F | 9 FOURNIGAULT E. | 2700 | D4 | FOURNIGAULT E. | 1'11"5 | 331640 | 3a 2a 5a 5a 0a Dm 6m 7m (19) Dm 1m 1m 2m |
| M Alberto DI PIETRANTONIO | 9 | ATOUT DU HAINAUT | H | 10 CERISIER J. | 2700 | Da | COLLARD V. | 1'11"5 | 333660 | 0m 0a 4m 0m 6m Dm 0a 7m (19) 0a Dm 5m Da |
| M Joël VAN EECKHAUTE | 10 | BUTCH CASSIDY | H | 9 CONDETTE J. | 2700 | Dp | VAN EECKHAUTE J. | 1'12"9 | 335740 | 4m Da 2m 9a 6m 3m 0m Dm 8m Dm (19) 5m 3m |
| M Pascal MONTHULE | 11 | DIAMANT DE TREBAT | H | 7 FRECELLE CL. | 2700 | | MONTHULE P. | 1'12"7 | 347510 | 2m 2m 1m 2m 2m 6m Dm (19) 3m 3m 4m Da Dm |

Course N°8 == PRIX DE BAS IIA == 17H55 Couple, Trio, 2sur4, Multi

32.000 Euros - Attelé, femelles. - Course D, Départ à l'Autostart, 2.100 mètres (G.P.)

Pour juments de 5 ans, ayant gagné au moins 20.000 mais pas 84.000.

| Propriétaires | Ec N° | Chevaux | S A | Jockey | Dist | Fer | Entraîneurs | Rdk | Gains | Performances |
|--------------------------|-----------|-------------------------|-----|----------------|------|-----|--------------------|---------------|-------|--|
| Ecurie EN AVANT GOUDIG | 1 | FARAH DES CAUX | F | 5 GARANDEAU A. | 2100 | | MASSCHAELE G. | 1'12"2 | 83690 | 5a Da Da 7a 8a 7a Da 6a 7a 6a 2a 3a |
| M Jean BRAULT | 2 | FEE DE LUNOJO | F | 5 THOMAIN D. | 2100 | D4 | RAIMBAULT V. | 1'13"1 | 79280 | 3a 3a 7a 3a 1a (19) 5a 6a 4a 0a 4a 8a 4a |
| Ecurie BOIS DOUFRAY | 3 | FORTUNA MESLOISE | F | 5 BELLOCHE P. | 2100 | D4 | BELLOCHE P. | 1'11"4 | 81210 | 1a Da 4a Da Da 2a 8a (19) 3a 4a Da Da 0a |
| Mme Danielle MOTTIER | 4 | FELINA | F | 5 MOTTIER M. | 2100 | D4 | MOTTIER M. | 1'14"3 | 79840 | 0a 3a 2a 7a Da 0a 7a Da (19) 1a Da 3a 0a |
| Ecurie de l'ITON | 5 | FERIA DE L'ITON | F | 5 RAFFIN E. | 2100 | D4 | LEVESQUE H. | 1'12"2 | 76600 | 1a 4a 6a 1a 2a 3a 2a 6a (19) 3a Da 3a Da |
| Mme Valérie ABRIVARD | 6 | FOXY LADY | F | 5 ABRIVARD A. | 2100 | D4 | ABRIVARD L.C.L. | 1'12"4 | 78090 | 7a 0a 8a Da 3a (19) 2a 3a 2a Da 2a Da 4a |
| Ecurie FOSSE BLANC | 7 | FRONT LINE | F | 5 CHALON CH. | 2100 | Dp | CHALON CH. | 1'13"7 | 83720 | 2a 4a 4a 1a 4a Da 2a Da 7a 0a 3a (19) Da |
| Ecurie L.M. DAVID | 8 | FALLING STARS | F | 5 DAVID L. M. | 2100 | D4 | DAVID L.M. | 1'13"5 | 79330 | 1a 2a Da 6a 5a 9a 7a 2a 5a (19) 1a Da 0a |
| Mme Nathalie VIEL-PIERRE | 9 | FAVORITE | F | 5 LE BELLER T. | 2100 | D4 | VIEL PIERRE Mme N. | 1'13"3 | 78930 | 1a 1a 1a 5a 3a 2a (19) Da 4a Da 0a 5a 6a |
| Ecurie MANTARO | 10 | FLACA | F | 5 LAMY A. | 2100 | D4 | LE BEC H. | 1'14"0 | 74940 | 4a 5a 3a Da 3a 2a 1a 3a (19) 4a 7a 1a 1a |
| M Gaby BEGANTON | 11 | FLEUR FATALE | F | 5 NIVARD F. | 2100 | Dp | NIVARD F. | 1'13"1 | 75170 | Da Da 8a Da Da 3a 7a Da 7a Da (19) Da Da |
| Mme Mauricette DE SOUSA | 12 | FAVORITE DARLING | F | 5 DERIEUX R. | 2100 | D4 | DERIEUX R. | 1'12"3 | 69910 | 1a 1a Da Da 0a 4a Da 1a (19) 2a 4a Da 9a |

Q+.PRIX DE MORTAIN

| Classement Forme | | Classement Theorique | | Classement Distance | | Classement Parcours | | | | | |
|------------------|-------------------------|----------------------|----|---------------------|-----|---------------------|--------------------|-----|----|--------------------|-----|
| 5 | ETOILEE VRIE (D4) | 130 | 5 | ETOILEE VRIE | 128 | 5 | ETOILEE VRIE | 128 | 12 | DREAMER BOY | 129 |
| 1 | EL COSTO DU BANNEY (D4) | 132 | 1 | EL COSTO DU BANNEY | 132 | 1 | EL COSTO DU BANNEY | 132 | 1 | EL COSTO DU BANNEY | 132 |
| 9 | EFFIGIE ROYALE | 136 | 2 | EGERIE QUESNOT | 132 | 2 | EGERIE QUESNOT | 132 | 2 | EGERIE QUESNOT | 133 |
| 2 | EGERIE QUESNOT (D4) | 137 | 13 | DYNASTY PEJI | 134 | 13 | DYNASTY PEJI | 134 | 7 | EAGLE MESLOIS | 137 |
| 12 | DREAMER BOY (D4) | 140 | 12 | DREAMER BOY | 134 | 12 | DREAMER BOY | 134 | 11 | DIVINE DE NAVARY | 139 |
| 14 | CRUSOE D'ANAMA (D4) | 149 | 7 | EAGLE MESLOIS | 135 | 7 | EAGLE MESLOIS | 135 | 9 | EFFIGIE ROYALE | 140 |
| 11 | DIVINE DE NAVARY (Da) | 152 | 9 | EFFIGIE ROYALE | 136 | 9 | EFFIGIE ROYALE | 136 | 8 | DARWIN STAR | 142 |
| 4 | DES NUITS D'AMOUR (D4) | 153 | 15 | EVENING STAR | 137 | 15 | EVENING STAR | 137 | 6 | DUC DE GRIMOULT | 148 |
| 8 | DARWIN STAR (D4) | 157 | 11 | DIVINE DE NAVARY | 140 | 11 | DIVINE DE NAVARY | 140 | 5 | ETOILEE VRIE | 148 |
| 7 | EAGLE MESLOIS (Da) | 160 | 8 | DARWIN STAR | 142 | 8 | DARWIN STAR | 142 | 4 | DES NUITS D'AMOUR | 152 |
| 16 | BLACK JACK LA NUIT (D4) | 163 | 14 | CRUSOE D'ANAMA | 143 | 6 | DUC DE GRIMOULT | 147 | 14 | CRUSOE D'ANAMA | 154 |
| 3 | ELMIKA DE VIETTE (D4) | 166 | 6 | DUC DE GRIMOULT | 147 | 14 | CRUSOE D'ANAMA | 149 | 3 | ELMIKA DE VIETTE | 154 |
| 6 | DUC DE GRIMOULT (D4) | 171 | 10 | BRAQUO | 148 | 3 | ELMIKA DE VIETTE | 151 | 16 | BLACK JACK LA NUIT | Nc. |
| 10 | BRAQUO (D4) | 181 | 3 | ELMIKA DE VIETTE | 151 | 10 | BRAQUO | 152 | 15 | EVENING STAR | Nc. |
| 13 | DYNASTY PEJI | Nc | 16 | BLACK JACK LA NUIT | 152 | 16 | BLACK JACK LA NUIT | 152 | 10 | BRAQUO | Nc. |
| 15 | EVENING STAR | Nc | 4 | DES NUITS D'AMOUR | 153 | 4 | DES NUITS D'AMOUR | 153 | 13 | DYNASTY PEJI | Nc. |

...PRIX ANDRE CHOISSELET

| Classement Forme | | Classement Theorique | | Classement Distance | | Classement Parcours | | | | | |
|------------------|--------------------|----------------------|----|---------------------|-----|---------------------|--------------------|-----|----|--------------------|-----|
| 11 | HIDAO LA CHENAIE | 166 | 13 | HONNEUR DU CEBE | 162 | 11 | HIDAO LA CHENAIE | 166 | 11 | HIDAO LA CHENAIE | Nc. |
| 15 | HIJO MOKO | 172 | 11 | HIDAO LA CHENAIE | 166 | 15 | HIJO MOKO | 170 | 10 | HOCKFELER DU MESLI | Nc. |
| 10 | HOCKFELER DU MESLE | 174 | 15 | HIJO MOKO | 170 | 14 | HE HIS QUICK | 173 | 12 | HAKIM DE CHENU | Nc. |
| 14 | HE HIS QUICK | 176 | 14 | HE HIS QUICK | 173 | 10 | HOCKFELER DU MESLI | 174 | 13 | HONNEUR DU CEBE | Nc. |
| 13 | HONNEUR DU CEBE | 181 | 10 | HOCKFELER DU MESLI | 174 | 8 | HOGAN DE HOUELLE | 182 | 15 | HIJO MOKO | Nc. |
| 8 | HOGAN DE HOUELLE | 182 | 8 | HOGAN DE HOUELLE | 182 | 13 | HONNEUR DU CEBE | 185 | 14 | HE HIS QUICK | Nc. |
| 12 | HAKIM DE CHENU | 184 | 12 | HAKIM DE CHENU | 184 | 6 | HOLLYWOOD LOULOU | 192 | 9 | HIVER | Nc. |
| 6 | HOLLYWOOD LOULOU | 192 | 6 | HOLLYWOOD LOULOU | 192 | 12 | HAKIM DE CHENU | 205 | 8 | HOGAN DE HOUELLE | Nc. |
| 4 | HUGO D'AUVILLIER | 209 | 7 | HO MY DY DE JEFMA | 208 | 7 | HO MY DY DE JEFMA | 208 | 3 | HEROS DE BONATE | Nc. |
| 7 | HO MY DY DE JEFMA | 216 | 4 | HUGO D'AUVILLIER | 209 | 4 | HUGO D'AUVILLIER | 209 | 2 | HAMLET STAR | Nc. |
| 5 | HENRI DE L'ANTE | 228 | 5 | HENRI DE L'ANTE | 228 | 5 | HENRI DE L'ANTE | 228 | 4 | HUGO D'AUVILLIER | Nc. |
| 2 | HAMLET STAR | Nc | 3 | HEROS DE BONATE | 279 | 3 | HEROS DE BONATE | 279 | 5 | HENRI DE L'ANTE | Nc. |
| 3 | HEROS DE BONATE | Nc | 2 | HAMLET STAR | Nc | 2 | HAMLET STAR | Nc | 7 | HO MY DY DE JEFMA | Nc. |
| 1 | HASHTAG D'AMOUR | Nc | 1 | HASHTAG D'AMOUR | Nc | 1 | HASHTAG D'AMOUR | Nc | 6 | HOLLYWOOD LOULOU | Nc. |
| 9 | HIVER | Nc | 9 | HIVER | Nc | 9 | HIVER | Nc | 1 | HASHTAG D'AMOUR | Nc. |

...PRIX DES BRUYERES

| Classement Forme | | Classement Theorique | | Classement Distance | | Classement Parcours | | | | | |
|------------------|--------------------|----------------------|----|---------------------|-----|---------------------|--------------------|-----|----|--------------------|-----|
| 10 | IVOLI ZEUS | 180 | 10 | IVOLI ZEUS | 180 | 10 | IVOLI ZEUS | 180 | 7 | IL PRINCIPINO | Nc. |
| 9 | INOUI DANICA | 182 | 9 | INOUI DANICA | 182 | 9 | INOUI DANICA | 182 | 8 | IS A DREAM LOUISE | Nc. |
| 7 | IL PRINCIPINO | 189 | 7 | IL PRINCIPINO | 189 | 7 | IL PRINCIPINO | 189 | 9 | INOUI DANICA | Nc. |
| 8 | IS A DREAM LOUISE | 193 | 8 | IS A DREAM LOUISE | 193 | 8 | IS A DREAM LOUISE | 193 | 10 | IVOLI ZEUS | Nc. |
| 6 | IVAKIR DU VARLET | 207 | 6 | IVAKIR DU VARLET | 207 | 6 | IVAKIR DU VARLET | 207 | 6 | IVAKIR DU VARLET | Nc. |
| 5 | IGOR DES COUPERIES | Nc | 5 | IGOR DES COUPERIES | Nc | 5 | IGOR DES COUPERIES | Nc | 5 | IGOR DES COUPERIES | Nc. |
| 2 | IPOLITE DE THIEZAC | Nc | 2 | IPOLITE DE THIEZAC | Nc | 2 | IPOLITE DE THIEZAC | Nc | 2 | IPOLITE DE THIEZAC | Nc. |
| 3 | IVRY GEORGES | Nc | 3 | IVRY GEORGES | Nc | 3 | IVRY GEORGES | Nc | 3 | IVRY GEORGES | Nc. |
| 4 | INCOGNITO LAND | Nc | 4 | INCOGNITO LAND | Nc | 4 | INCOGNITO LAND | Nc | 4 | INCOGNITO LAND | Nc. |
| 1 | INCROYABLE BLACK | Nc | 1 | INCROYABLE BLACK | Nc | 1 | INCROYABLE BLACK | Nc | 1 | INCROYABLE BLACK | Nc. |

...PRIX DE CHARTRES

| Classement Forme | | Classement Theorique | | Classement Distance | | Classement Parcours | | | | | |
|------------------|--------------------|----------------------|----|---------------------|-----|---------------------|--------------------|-----|----|--------------------|-----|
| 8 | HARPER DE BANVILLE | 148 | 8 | HARPER DE BANVILLE | 148 | 8 | HARPER DE BANVILLE | 148 | 8 | HARPER DE BANVILLE | 222 |
| 4 | HUMBLE STANCE | 158 | 2 | HAND FULL | 156 | 4 | HUMBLE STANCE | 158 | 9 | HULK DU COQ | Nc. |
| 7 | HARMONISTA | 165 | 4 | HUMBLE STANCE | 158 | 7 | HARMONISTA | 165 | 10 | HERADAMES | Nc. |
| 3 | HUNGER GAMES | 172 | 7 | HARMONISTA | 165 | 1 | HOLD UP MESLOIS | 171 | 11 | HORCHESTRO | Nc. |
| 6 | HOPLA DE MORGE | 174 | 6 | HOPLA DE MORGE | 166 | 6 | HOPLA DE MORGE | 174 | 12 | HERE WE GO | Nc. |
| 10 | HERADAMES | 178 | 1 | HOLD UP MESLOIS | 171 | 10 | HERADAMES | 178 | 7 | HARMONISTA | Nc. |
| 9 | HULK DU COQ | 179 | 3 | HUNGER GAMES | 172 | 9 | HULK DU COQ | 179 | 6 | HOPLA DE MORGE | Nc. |
| 1 | HOLD UP MESLOIS | 180 | 11 | HORCHESTRO | 174 | 11 | HORCHESTRO | 221 | 2 | HAND FULL | Nc. |
| 12 | HERE WE GO | Nc | 10 | HERADAMES | 178 | 12 | HERE WE GO | Nc | 3 | HUNGER GAMES | Nc. |
| 11 | HORCHESTRO | Nc | 9 | HULK DU COQ | 179 | 3 | HUNGER GAMES | Nc | 4 | HUMBLE STANCE | Nc. |
| 5 | HANTISE DE QUICK | Nc | 12 | HERE WE GO | Nc | 5 | HANTISE DE QUICK | Nc | 5 | HANTISE DE QUICK | Nc. |
| 2 | HAND FULL | Nc | 5 | HANTISE DE QUICK | Nc | 2 | HAND FULL | Nc | 1 | HOLD UP MESLOIS | Nc. |

...PRIX DE DIJON

| Classement Forme | | Classement Theorique | | Classement Distance | | Classement Parcours | |
|--------------------------|-----|----------------------|-----|---------------------|-----|---------------------|-----|
| 7 FURIOUS WIND (D4) | 136 | 5 FEUX VERTS | 135 | 5 FEUX VERTS | 135 | 5 FEUX VERTS | 137 |
| 9 FORUM DE TILLARD | 143 | 7 FURIOUS WIND | 136 | 7 FURIOUS WIND | 136 | 1 FOREVER D'ECAJEUL | 144 |
| 8 FEARLESS JIEL (D4) | 150 | 1 FOREVER D'ECAJEUL | 139 | 1 FOREVER D'ECAJEUL | 139 | 6 FEDER PERRINE | 150 |
| 3 FOTELLO DU PALAIS (D4) | 158 | 9 FORUM DE TILLARD | 140 | 9 FORUM DE TILLARD | 140 | 7 FURIOUS WIND | 151 |
| 2 FIRST LADY BLEUE (D4) | 159 | 8 FEARLESS JIEL | 144 | 8 FEARLESS JIEL | 144 | 8 FEARLESS JIEL | Nc. |
| 5 FEUX VERTS | 160 | 4 FEELING DE SOMOZA | 144 | 4 FEELING DE SOMOZA | 144 | 9 FORUM DE TILLARD | Nc. |
| 4 FEELING DE SOMOZA (D4) | 170 | 3 FOTELLO DU PALAIS | 145 | 3 FOTELLO DU PALAIS | 145 | 3 FOTELLO DU PALAIS | Nc. |
| 6 FEDER PERRINE (D4) | 173 | 2 FIRST LADY BLEUE | 146 | 2 FIRST LADY BLEUE | 146 | 2 FIRST LADY BLEUE | Nc. |
| 1 FOREVER D'ECAJEUL (D4) | Nc | 6 FEDER PERRINE | 148 | 6 FEDER PERRINE | 148 | 4 FEELING DE SOMOZA | Nc. |

...PRIX DE JUSSEY

| Classement Forme | | Classement Theorique | | Classement Distance | | Classement Parcours | |
|---------------------------|-----|----------------------|-----|----------------------|-----|----------------------|-----|
| 4 GLORIEUX (Dp) | 132 | 4 GLORIEUX | 132 | 4 GLORIEUX | 132 | 10 GIANT CHIEF | 141 |
| 9 GAUDEO (D4) | 142 | 10 GIANT CHIEF | 141 | 10 GIANT CHIEF | 141 | 2 GAYLORD JAYF | 142 |
| 3 GEMINI JIEL (D4) | 144 | 2 GAYLORD JAYF | 142 | 2 GAYLORD JAYF | 142 | 9 GAUDEO | 142 |
| 12 GANAY DE BANVILLE (Da) | 146 | 9 GAUDEO | 142 | 9 GAUDEO | 142 | 3 GEMINI JIEL | 144 |
| 8 GALA DU CHATELET (D4) | 156 | 3 GEMINI JIEL | 144 | 3 GEMINI JIEL | 144 | 6 GHANA FLIGNY | 145 |
| 5 GARUDA FLIGNY | 158 | 6 GHANA FLIGNY | 145 | 6 GHANA FLIGNY | 145 | 11 GOODMOKO | 150 |
| 11 GOODMOKO (D4) | 158 | 12 GANAY DE BANVILLE | 146 | 12 GANAY DE BANVILLE | 146 | 5 GARUDA FLIGNY | 151 |
| 2 GAYLORD JAYF (D4) | 161 | 8 GALA DU CHATELET | 149 | 8 GALA DU CHATELET | 149 | 7 GREAT ZEUS | 154 |
| 1 GENTLEMAN DU MIREL (Dp) | 165 | 11 GOODMOKO | 150 | 11 GOODMOKO | 150 | 12 GANAY DE BANVILLE | 155 |
| 6 GHANA FLIGNY | Nc | 5 GARUDA FLIGNY | 151 | 5 GARUDA FLIGNY | 151 | 8 GALA DU CHATELET | 166 |
| 7 GREAT ZEUS | Nc | 7 GREAT ZEUS | 152 | 7 GREAT ZEUS | 152 | 4 GLORIEUX | Nc. |
| 10 GIANT CHIEF (Dp) | Nc | 1 GENTLEMAN DU MIREL | 154 | 1 GENTLEMAN DU MIREL | 154 | 1 GENTLEMAN DU MIREL | Nc. |

...PRIX DE PUTEAUX

| Classement Forme | | Classement Theorique | | Classement Distance | | Classement Parcours | |
|---------------------------|-----|-----------------------|-----|-----------------------|-----|-----------------------|-----|
| 4 DYNAMITE MARCEAUX | 119 | 11 DIAMANT DE TREABAT | 119 | 11 DIAMANT DE TREABAT | 119 | 4 DYNAMITE MARCEAUX | 124 |
| 5 BLOOMER | 130 | 4 DYNAMITE MARCEAUX | 119 | 4 DYNAMITE MARCEAUX | 119 | 11 DIAMANT DE TREABAT | 127 |
| 8 BACHERRA DU MOULIN (D4) | 132 | 6 CARIOCA DE LOU | 120 | 6 CARIOCA DE LOU | 120 | 5 BLOOMER | 130 |
| 10 BUTCH CASSIDY (Dp) | 137 | 3 CIROCO D'AUVILLIER | 126 | 5 BLOOMER | 130 | 9 ATOUT DU HAINAUT | 132 |
| 9 ATOUT DU HAINAUT (Da) | 137 | 7 DELICIEUX DU CEBE | 130 | 7 DELICIEUX DU CEBE | 130 | 10 BUTCH CASSIDY | 133 |
| 3 CIROCO D'AUVILLIER (D4) | 138 | 5 BLOOMER | 130 | 3 CIROCO D'AUVILLIER | 131 | 8 BACHERRA DU MOULIN | 135 |
| 6 CARIOCA DE LOU (Dp) | 145 | 8 BACHERRA DU MOULIN | 132 | 9 ATOUT DU HAINAUT | 133 | 6 CARIOCA DE LOU | 135 |
| 7 DELICIEUX DU CEBE (D4) | 145 | 9 ATOUT DU HAINAUT | 133 | 10 BUTCH CASSIDY | 134 | 7 DELICIEUX DU CEBE | 137 |
| 11 DIAMANT DE TREABAT | 148 | 2 COFFEE D'OSTAL | 134 | 8 BACHERRA DU MOULIN | 135 | 3 CIROCO D'AUVILLIER | 139 |
| 2 COFFEE D'OSTAL (Da) | 170 | 10 BUTCH CASSIDY | 134 | 1 CADET | 142 | 2 COFFEE D'OSTAL | 139 |
| 1 CADET (Dp) | Nc | 1 CADET | 142 | 2 COFFEE D'OSTAL | 147 | 1 CADET | Nc. |

...PRIX DE BASTIA

| Classement Forme | | Classement Theorique | | Classement Distance | | Classement Parcours | |
|--------------------------|-----|----------------------|-----|---------------------|-----|---------------------|-----|
| 10 FLACA (D4) | 140 | 11 FLEUR FATALE | 139 | 5 FERIA DE L'ITON | 139 | 6 FOXY LADY | 136 |
| 3 FORTUNA MESLOISE (D4) | 143 | 5 FERIA DE L'ITON | 139 | 1 FARAH DES CAUX | 139 | 1 FARAH DES CAUX | 139 |
| 4 FELINA (D4) | 143 | 1 FARAH DES CAUX | 139 | 12 FAVORITE DARLING | 140 | 5 FERIA DE L'ITON | 139 |
| 7 FRONT LINE (Dp) | 144 | 10 FLACA | 140 | 11 FLEUR FATALE | 143 | 12 FAVORITE DARLING | 140 |
| 9 FAVORITE (D4) | 146 | 12 FAVORITE DARLING | 140 | 3 FORTUNA MESLOISE | 143 | 11 FLEUR FATALE | 143 |
| 8 FALLING STARS (D4) | 148 | 8 FALLING STARS | 143 | 8 FALLING STARS | 148 | 3 FORTUNA MESLOISE | 143 |
| 2 FEE DE LUNOJO (D4) | 148 | 4 FELINA | 143 | 7 FRONT LINE | 151 | 2 FEE DE LUNOJO | 149 |
| 11 FLEUR FATALE (Dp) | 151 | 3 FORTUNA MESLOISE | 143 | 9 FAVORITE | 152 | 9 FAVORITE | 154 |
| 6 FOXY LADY (D4) | 152 | 7 FRONT LINE | 144 | 6 FOXY LADY | 155 | 7 FRONT LINE | 158 |
| 5 FERIA DE L'ITON (D4) | 153 | 2 FEE DE LUNOJO | 145 | 2 FEE DE LUNOJO | 156 | 4 FELINA | Nc. |
| 12 FAVORITE DARLING (D4) | 155 | 9 FAVORITE | 146 | 10 FLACA | 168 | 8 FALLING STARS | Nc. |
| 1 FARAH DES CAUX | 166 | 6 FOXY LADY | 152 | 4 FELINA | Nc | 10 FLACA | Nc. |