

QUOTIDIEN

FranceTURF

LE JOURNAL DES GROSSES COTES !

QUINTE + à Chantilly (R1) - Prix de Roissy

**Ce cheval (notre Base) apprécie le terrain lourd.
Baissé au poids, il garde un attrait spéculatif pour
une place !**



ON VOUS AIDE A GAGNER !!!

Supplément
Quotidien du mensuel

**mieux
réussir
aux
COURSES
ET AU**

TIERCÉ • QUARTÉ • QUINTÉ

ISSN 1632 - 8671
Commission Paritaire : 0522 K 85472

Mardi

17

Mars 2020

**Nos Pronos
et conseils
pour
GAGNER
plus souvent !**

**Attention
à nos
outsiders
spéculatifs !**

SOMMAIRE

Le Quinté+	p 3
Les sélections de nos consultants	p 4
R1 CHANTILLY	p 6
R4 ENGHEN	p 7
Programme des réunions .	p 8

Dés Résultats réguliers !

Mercredi 11 mars à LAVAL :

Le Coup Sûr, le 14 arrive 1er

Un de nos 3 outsiders, le 7 arrive 4ème à 20/1

**Pierre Peshet donne le Tiercé ORDRE en 7 : 47,10 €
et le Quarté ORDRE en 8 : 140,27 €.**

Gérald Proust indique lui aussi le Tiercé ORDRE en 8.

France Turf donne le Tiercé en 8

**Roquépine indique le Quinté en 8 : 63,20 €
et le Multi en 4 (1 base + 7) : 126,00 €.**

Retrouvez votre journal la veille à partir de 16h30

Quinté+**Mardi 17 Mars 2020**

Chantilly

Course 1 == PRIX DE ROISSY == (50000 Euros - Plat - Handicap divise Classe 2 - 4 ans et Plus - 1100 mètres, Ligne Droite - Ref: +19) Couplé, 2sur4, Multi

HANDICAP DIVISE, Réf. +190 , PLAT, 1.100 mètres, Ligne DROITE.- Pour tous chevaux entiers, hongres et juments de 4 ans et au-dessus, ayant couru depuis le 1er septembre 2019 inclus. Un souvenir

Nº	Chevaux	S	A	Jockey	Pds	CD	Entraîneurs	Gains	Performances
1	NADEEM ALWARD	H	7	DEMURO C.	62	8	KREBS (S) M.	156150	6p 3p 1p 1p (19) 9p 12p 13p 15p 16p 2p 15p 1p
2	SLICKTEG	M	5	CHEMINAUD V.	61,5	1	PANTALL HA.	94410	(19) 1p 7p 1p 8p 1p 9p 7p 7p (18) 13p 16p 0p 1p
3	AIR DE VALSE	F	4	TRULLIER T.	61	3	BARANDE BARBE MME C.	81860	4p (19) 1p 4p 6p 1p 1p 2p 7p 4p 11p
4	PRADARO	H	5	SOUILLON C.	60,5	11	FERLAND (S) C.	89900	2p 4p (19) 8p 5p 1p 2p (18) 5p 1p 8p 3p 0p 1p
5	TUDO BEM	M	4	PASQUIER S.	58	13	BOUTIN (S) M.	118200	15p 12p (19) 8p 6p 1p 6p 6p 4p 13p 4p 1p 2p
6	MUTTRAH FORT(X)	H	6	BOUDOT PC.	58	12	PANTALL HA.	130915	(19) 4p 2p 2p 4p 2p 2p 8p (18) 7p 2p 1p 5p 7p
7	HOPELESS	H	7	THULLIEZ T.	58	6	BARANDE BARBE MME C.	146000	16p (19) 6p 15p 15p 11p 9p 4p 1p 8p 12p 17p 11p
8	COEUR DE PIERRE	H	4	BADEL A.	58	14	DELCHER SANCHEZ M.	27720	(19) 2p 2p 9p 6p 1p 5p
9	FUNNY VALENTINE	F	4	BACHELOT T.	57,5	10	FERLAND (S) C.	59720	(19) 8p 5p 10p 5p 1p 4p 1p 2p 4p 1p (18) 6p 7p
10	GEORGE THE PRINCE(X)	M	6	LEMAITRE A.	57	2	DOLEUZE G.	108295	(19) 5p 9p 12p 8p 3p 1p 16p 11p 15p 9p 8p (18) 5p
11	ORANGFIELD	H	9	MAILLOT S.	55,5	16	BOUTIN (S) M.	322775	(19) 13p 6p 1p 11p 14p 5p 7p 11p 3p 12p 5p 1p
12	CAPLA GILDA (GB)	F	4	GUYON M.	55,5	9	MARCIALIS A.	87798	(19) 1p 3p 2p 6p 1p 2p 10p 3p 1p 2p 2p (18) 2p
13	SILVER AMERHICAN(X)	M	4	HARDOUIN E.	55,5	7	HOLLINSHEAD A.	49180	5p 3p (19) 1p 6p 13p 1p 2p 1p 3p 8p 8p (18) 7p
14	KILFRUSH MEMORIES	H	4	PICCONI T.	55,5	5	CHAPPET F.	52650	5p 7p 10p (19) 12p 10p 3p 5p 7p 11p 7p 5p (18) 8p
15	ROSS CASTLE (IRE)	H	7	POUCHIN A.	55	4	PALUSSIÈRE M.	201900	5p 1p 10p (19) 5p 10p 17p 13p 15p 6p 11p 15p 6p
16	INDIAN JEWEL	F	4	EON MLLE M.	54,5	15	FERLAND (S) C.	17080	11p (19) 15p 2p 8p 1p 6p 4p 6p 3p

Classement Théorique

Classement Forme

6	MUTTRAH FORT (X)	529
13	SILVER AMERHICAN (A)	427
2	SLICKTEG	375
1	NADEEM ALWARD	372
3	AIR DE VALSE	356
15	ROSS CASTLE	287
8	COEUR DE PIERRE	262
4	PRADARO	225
12	CAPLA GILDA	211
7	HOPELESS	161
14	KILFRUSH MEMORIES	157
16	INDIAN JEWEL	153
11	ORANGFIELD	140
5	TUDO BEM	128
9	FUNNY VALENTINE	123
10	GEORGE THE PRINCE (X)	86

Classement Théorique

6	MUTTRAH FORT	350
3	AIR DE VALSE	275
2	SLICKTEG	275
7	HOPELESS	260
4	PRADARO	260
8	COEUR DE PIERRE	248
1	NADEEM ALWARD	234
10	GEORGE THE PRINCE	220
13	SILVER AMERHICAN	208
11	ORANGFIELD	208
5	TUDO BEM	175
15	ROSS CASTLE	156
9	FUNNY VALENTINE	150
12	CAPLA GILDA	140
16	INDIAN JEWEL	126
14	KILFRUSH MEMORIES	120

Classement Distance

6	MUTTRAH FORT	83
12	CAPLA GILDA	76
2	SLICKTEG	76
3	AIR DE VALSE	72
8	COEUR DE PIERRE	61
4	PRADARO	58
1	NADEEM ALWARD	56
15	ROSS CASTLE	54
13	SILVER AMERHICAN	53
10	GEORGE THE PRINCE	47
9	FUNNY VALENTINE	43
16	INDIAN JEWEL	42
5	TUDO BEM	41
11	ORANGFIELD	33
14	KILFRUSH MEMORIES	30
7	HOPELESS	28



Chantilly

Nos bases :

1 "Le Coup Sûr"

14

KILFRUSH MEMORIES

N'avait pas été ridicule pour son seul essai dans les événements. Abaissé au poids, il mérite une certaine mention.

Placé 10€

2

Le Tuyau de France-Turf

13

SILVER AMERHICAN

Est de retour sur un parcours rectiligne. Une nouvelle fois muni de peaux de mouton, il s'annonce redoutable !

Placé : 10€

3 L'INFO-Entraînement

4

PRADARO

S'est très bien comporté cet hiver sur la Riviera. L'état du terrain va grandement l'avantager. C'est une chance prépondérante.

Placé : 10€

4

Dernière Minute

3

AIR DE VALSE

S'était imposée à ce niveau l'an passé et son écurie est en superbe forme. Il ne faudra pas l'oublier au moment du choix.

Le Prono de FRANCE TURF

- 14 KILFRUSH MEMORIES
- 13 SILVER AMERHICAN
- 1 NADEEM ALWARD
- 4 PRADARO
- 9 FUNNY VALENTINE
- 3 AIR DE VALSE
- 11 ORANGEFIELD
- 5 TUDO BEM
ENSUITE
- 15 ROSS CASTLE
- 8 COEUR DE PIERRE
- 12 CAPLA GILDA
- 6 MUTTRAH FORT

Nos OUTSIDERS spéculatifs pour corser les rapports...

Ce sont des chevaux qui peuvent faire L'arrivée et qui sont peu cités par la presse spécialisée...

1

NADEEM ALWARD

9

FUNNY VALENTINE

15

ROSS CASTLE

Les sélections de nos consultants :

Pierre PESCHET

le 1er de la sélection
en base pour vos
jeux en champ réduit



- 4 PRADARO
- 14 KILFRUSH MEMORIES
- 13 SILVER AMERHICAN
- 1 NADEEM ALWARD
- 9 FUNNY VALENTINE
- 15 ROSS CASTLE
- 8 COEUR DE PIERRE
- 12 CAPLA GILDA

ENSUITE

- 5 TUDO BEM
- 11 ORANGEFIELD

Gérald PROUST

le 1er de la
sélection en base
pour vos jeux en
champ réduit



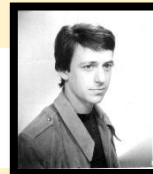
- 14 KILFRUSH MEMORIES
- 13 SILVER AMERHICAN
- 3 AIR DE VALSE
- 15 ROSS CASTLE
- 12 CAPLA GILDA
- 8 COEUR DE PIERRE
- 6 MUTTRAH FORT
- 4 PRADARO

ENSUITE

- 1 NADEEM ALWARD
- 9 FUNNY VALENTINE

ROQUEPINE

le 1er de la sélection
en base pour vos
jeux en champ réduit



- 6 MUTTRAH FORT
- 2 SLICKTEG
- 8 COEUR DE PIERRE
- 4 PRADARO
- 3 AIR DE VALSE
- 15 ROSS CASTLE
- 11 ORANGEFIELD
- 12 CAPLA GILDA

ENSUITE

- 5 x
- 1 NADEEM ALWARD

Base : 4

Outsiders Préférés

- 1 NADEEM ALWARD
- 9 FUNNY VALENTINE

Base : 14

Outsiders Préférés

- 15 ROSS CASTLE
- 12 CAPLA GILDA

Base : 6

Outsiders Préférés

- 2 SLICKTEG
- 8 COEUR DE PIERRE

Synthèse (Sans Ordre) : 14-4-6-1-9-15-12-2-8

CONSEILS DE JEUX PERMANENTS :

Base : On peut jouer GAGNANT / PLACE

Les Outsiders : à jouer PLACE ou en COUPLE

Avec la Base, on peut faire des champs réduits au couplé G/PI, au Trio, Tiercé et Multi en 4.

Avec la Synthèse : on peut gagner des gros rapports de temps en temps au Quarté et Quinté

En résumé, on vous aide à gagner plus souvent...dans vos jeux préférés. Bons Jeux à vous !

G. PROUST

Pierre PESCHET

Enghien R4

- 203 FASTY DU LUOT
- 301 EVEIL DU CHATELET
- 608 CALINE DE FEMISSON

S.RONDEAU

Chantilly R1

- 113 SILVER AMERHICAN

Enghien R4

- 106 HOVE PONT VAUTIER
- 510 GRINDELWALD

ROQUEPINE

Chantilly R1

- 505 KENZOKI
- 715 ANDREA DORIA
- 808 TALLINSKI

Des idées pour mieux jouer

A - En jouant au TOP5 sur internet (Genybet)

(exemple avec la sélection de Gérard PROUST)

1er) Le 1er cheval avec les 8 suivants à 0,10 € (7,00 €)

2ème) Le 1er avec les 11 suivants en champ réduit à 0,10 € (coût : 33,00 €)

3ème) Sélection de 2 chevaux de base avec les 10 suivants en champ réduit à 0,10 €
(coût : 12,00 €)

4ème) 1 jeu de 8 chevaux avec 7 outsiders en combinaison à 0,10 € (coût : 5,60 €)

$$1+2+3+4 = 7,00 + 33,00 + 12,00 + 5,60 = 57,60 \text{ €}$$

B - En jouant au QUATRO sur internet (Genybet)

1er) Le 1er cheval avec 13 autres à 0,10 € (coût : 22,00 €)

2ème) Le 2ème cheval avec 11 autres à 0,10 € (coût : 12,00 €)

$$22,00 + 12,00 = 34,00 \text{ €}$$

Bons jeux à tous

G. PROUST

R1 – CHANTILLY

NOS PRONOS PAR ORDRE DE PRÉFÉRENCE :

1ère course : COURSE DU QUINTE

2ème course : 5-1-3-4-8-2

3ème course : 4-1-2-3-8-9

4ème course : 5-1-2-6-8-7

5ème course : 5-12-4-2-10-1-3

6ème course : 2-3-7-1-8-5

7ème course : 6-13-1-10-8-7-12

8ème course : 1-8-10-9-11-3-13-18 + 15-11(Pick5)

Conseils de jeu :

Les 2 premiers à jouer placé
Les 4 premiers en couplé
Gagnant/Placé

Sélection du jour : 106 MUTTRAH FORT

Nos Bases Préférées : le 1er du prono (pour les champs réduits)

Pour pimenter les rapports : 205 – 304 – 405 – 505 – 602 – 713 - 808

Report conseillé :

106 MUTTRAH FORT GP

Report de 1/2 sur

808 TALLINSKI GP

CONSEILS DE JEUX PERMANENTS AU QUINTE+ :

Jeux simples : Mes 2 premiers en placé 10 euros dans toutes les courses.

Couplés : Mes 4 premiers en Gagnant/Placé

Trios, Tiercés et Multi en 4 : Champ réduit du 1er avec les 7 suivants.

Quarté et Quintés + : Mes 7 ou 8 premiers selon vos moyens. (Flexi)

Mes 2 ou 3 premiers en base avec les 4e, 5e, 6e, 7e, 8e et 9e de la sélection fonction du nombre de partants.

Les Multis en 5, 6 et 7 chevaux peuvent être joués plusieurs fois : Ils peuvent être joués en champ réduit avec 1, 2, 3, 4, 5 ou 6 bases (etc).

R4 - ENGHIEN

NOS PRONOS PAR ORDRE DE PRÉFÉRENCE :

1ère course : 6-3-1-9-10-5-4

2ème course : 3-12-4-11-2-8-7-1-6 + 5

3ème course : 1-3-4-6-10-12-5-9 + 7

4ème course : 3-2-5-8-9-1-4-11

5ème course : 10-8-3-11-12-5-6-2

6ème course : 8-4-10-11-15-1-14-12 + 2

7ème course : 13-10-8-2-9-11-7-4

8ème course : PAS DE PRONO

Conseils de jeu :

Les 2 premiers à jouer placé
Les 4 premiers en couplé
Gagnant/Placé

Sélection du jour : 203 FASTY DU LUOT

Nos Bases Préférées : le 1er du prono (pour les champs réduits)

Pour pimenter les rapports : 102-101-208-207-303-304-312-405-408-409

Report conseillé :

203 FASTY DU LUOT GP

Report de 1/2 sur

301 EVEIL DU CHATELET GP

CONSEILS DE JEUX PERMANENTS AU QUINTE+ :

Jeux simples : Mes 2 premiers en placé 10 euros dans toutes les courses .

Couplés : Mes 4 premiers en Gagnant/Placé

Trios, Tiercés et Multi en 4 : Champ réduit du 1er avec les 7 suivants.

Quarté et Quintés + : Mes 7 ou 8 premiers selon vos moyens. (Flexi)

Mes 2 ou 3 premiers en base avec les 4e, 5e, 6e, 7e, 8e et 9e de la sélection fonction du nombre de partants.

Les Multis en 5, 6 et 7 chevaux peuvent être joués plusieurs fois : Ils peuvent être jouer en champ réduit avec 1, 2, 3, 4, 5 ou 6 bases (etc).

Programme

des 2 Réunions sélectionnées

+

TROT

Classements forme, théorique, distance et parcours

GALOP

Classements forme, théorique et parcours

**Une mine d'or pour découvrir des outsiders à belle cote
ou éliminer les non chances**

TIERCE - QUARTE - QUINTE

Mieux réussir aux courses

Publication mensuelle :

Editée par Touraine Editions Loisirs
La Roche - 37390 Chanceaux sur Choisille
Tél : 33 (0)2 47 55 26 12 - Fax : 33 (0)2 47 55 25 89
Email : t.e.l@wanadoo.fr
ISSN 1632 - 8671 - APE 5813Z

Directeur de la publication : G. PROUST

Ont collaboré à ce numéro : Emilie Rondeau, Roquépine,
Pierre Peschet, G. Proust, J.-J. Simonnet, Alain Petit,
Célestin Antunes, Stéphane Rondeau et Frédéric Lapaix.

FRANCE TURF est le supplément Quotidien (en version numérique)
du Magazine mensuel, MIEUX REUSSIR AUX COURSES.

Dépôt légal : à parution

Commission paritaire : n° 0522 K 85472 - Distribution PRESSTALIS

Imprimée sur les presses de l'Imprimerie
CHEVILLON Imprimeur - 26 Boulevard Kennedy - 89100 SENS

Reproduction interdite, même partielle, de tous les articles,
sauf accord écrit de la direction

Tous nos numéros
en 08 99

Service 2,50 € / appel
+ prix appel

CHANTILLY le 17/03/2020

Course 1 == PRIX DE ROISSY == (50000 Euros - Plat - Handicap divise Classe 2 - 4 ans et Plus - 1100 mètres, Ligne Droite - Ref: +19) Couplé, 2sur4, Multi

25000 9500 7000 4000 2000 1500 1000. HANDICAP DIVISE, Réf. +190, PLAT, 1.100 mètres, Ligne DROITE.- Pour tous chevaux entiers, hongres et juments de 4 ans et au-dessus, ayant couru depuis le 1er septembre 2019 inclus. Un souvenir sera offert au propriétaire du cheval gagnant par FRANCE GALOP.

Propriétaires	Ec	Nº	Chevaux	S	A	Jockey	Pds	CD	Entraîneurs	Recl	Gains	Performances
REMY MEDER		1	NADEEM ALWARD	H	7	DEMURO C.	62	8	KREBS (S) M.		156150	6p 3p 1p 1p (19) 9p 12p 13p 15p 16p 2p 15p 1p
DEREK CLEE		2	SLICKTEG	M	5	CHEMINAUD V.	61,5	1	PANTALL HA.		94410	(19) 1p 7p 1p 8p 1p 9p 7p 7p (18) 13p 16p 0p 1p
MME CORINE BARANDE BARBE		3	AIR DE VALSE	F	4	TRULLIER T.	61	3	BARANDE BARBE MME C.		81860	4p (19) 1p 4p 6p 1p 1p 1p 2p 7p 4p 11p
A. CARO/G. AUGUSTIN-NORMAND		4	PRADARO	H	5	SOUILLON C.	60,5	11	FERLAND (S) C.		89900	2p 4p (19) 8p 5p 1p 2p (18) 5p 1p 8p 3p 0p 1p
HENRY BOUTIN		5	TUDO BEM	M	4	PASQUIER S.	58	13	BOUTIN (S) M.		118200	15p 12p (19) 8p 6p 1p 6p 6p 4p 13p 4p 1p 2p
GUY HEALD		6	MUTTRAH FORT(X)	H	6	BOUDOT PC.	58	12	PANTALL HA.		130915	(19) 4p 2p 2p 4p 2p 2p 8p (18) 7p 2p 1p 5p 7p
MME DANIELA AIRALDI		7	HOPELESS	H	7	THULLIEZ T.	58	6	BARANDE BARBE MME C.		146000	16p (19) 6p 15p 15p 11p 9p 4p 1p 8p 12p 17p 11p
EC. PANDORA RACING/A. MOUKNAS		8	COEUR DE PIERRE	H	4	BADEL A.	58	14	DELCHER SANCHEZ M.		27720	(19) 2p 2p 9p 6p 1p 5p
LG BLOODSTOCK		9	FUNNY VALENTINE	F	4	BACHELOT T.	57,5	10	FERLAND (S) C.		59720	(19) 8p 5p 10p 5p 1p 4p 1p 2p 4p 1p (18) 6p 7p
MME C. STEPHENSON/G. NABET		10	GEORGE THE PRINCE(X)	M	6	LEMAITRE A.	57	2	DOLEUZE G.		108295	(19) 5p 9p 12p 8p 3p 1p 16p 11p 15p 9p 8p (18) 5p
J. EGG/MME B. SUTER/MME MC. BOU		11	ORANGFIELD	H	9	MAILLOT S.	55,5	16	BOUTIN (S) M.		322775	(19) 13p 6p 1p 11p 14p 5p 7p 11p 3p 12p 5p 1p
MONTGOMERY MOTTO		12	CAPLA GILDA (GB)	F	4	GUYON M.	55,5	9	MARCIALIS A.		87798	(19) 1p 3p 2p 6p 1p 2p 10p 3p 1p 2p 2p (18) 2p
MME THERESA MARNANE		13	SILVER AMERICAN(X)	M	4	HARDOUIN E.	55,5	7	HOLLINSHEAD A.		49180	5p 3p (19) 1p 6p 13p 1p 2p 1p 3p 8p 8p (18) 7p
SYDNEY VIDAL		14	KILFRUSH MEMORIES	H	4	PICCONI T.	55,5	5	CHAPPET F.		52650	5p 7p 10p (19) 12p 10p 3p 5p 7p 11p 7p 5p (18) 8p
MATTHIEU PALUSSIÈRE		15	ROSS CASTLE (IRE)	H	7	POUCHIN A.	55	4	PALUSSIÈRE M.		201900	5p 1p 10p (19) 5p 10p 17p 13p 15p 6p 11p 15p 6p
BRIAN YEARDLEY		16	INDIAN JEWEL	F	4	EON MLLE M.	54,5	15	FERLAND (S) C.		17080	11p (19) 15p 2p 8p 1p 6p 4p 6p 3p

Course 2 == PRIX DE LA BROUTILLERIE == (30000 Euros - Plat - Males et Hongres - Maiden - 3 ans - 1600 mètres (PSF), Corde à droite) Couplé, Trio

15000 5700 4200 2400 1200 900 600. COURSE A CONDITIONS, PLAT, 1.600 mt-PSF, corde à DROITE.- Pour poulains entiers et hongres de 3 ans, n'ayant jamais gagné. Poids : 58 k. Les poulains n'ayant jamais couru recevront 2 k.

Propriétaires	Ec	Nº	Chevaux	S	A	Jockey	Pds	CD	Entraîneurs	Recl	Gains	Performances
H.H. AGA KHAN		1	MILAM	M	3	SOUILLON C.	58	3	DE ROYER DUPRE A.			(19) 6p
Ec. CERDEVAL		2	WOOT'S RUN	M	3	BACHELOT T.	58	9	GADBIN (S) L.		2700	(19) 4p
MME AOILEANN GARAVAGLIA-DRIO		3	AL KHAMSIN (X)	M	3	PICCONI T.	58	6	DE CHEVIGNY P.		10510	(19) 2p 3p
GODOLPHIN SNC		4	MAZAGRAN (GB)	M	3	BOUDOT PC.	58	8	FABRE (S) A.		2720	(19) 4p
MME MARIE-JOELLE GOETSCHY		5	CHARLESQUINT (IRE)	M	3	BENOIST G.	58	4	BARBEROT (S) Y.		9450	(19) 2p 10p 3p 8p
SCUDERIA LA TESA SRL		6	GREAT DEAL (IRE)	M	3	DEMURO C.	58	5	BOTTI (S) A&G.		1250	5p
WERTHEIMER & FRERE		7	KATAFONIC	M	3	MOREAU A.	58	1	LAFFON-PARIAS C.			7p
HIGHCLERE THOROUGHbred RACI		8	CIVILIAN (GB)	M	3	LEMAITRE A.	56	7	HEAD (S) F.			Inédit
JOHN LESLIE MARRIOTT		9	KLOSTER	H	3	MONTEIRO J.	56	2	HOLLINSHEAD A.			Inédit

Course 3 == PRIX DE LA BUTTE AUX GENS D'ARMES == (19000 Euros - Plat - A Réclamer Classe 3 - 4 ans et Plus - 1600 mètres (PSF), Corde à droite) Couplé, Trio

9500 3800 2850 1900 950. A RECLAMER, PLAT, 1.600 mt-PSF, corde à DROITE.- Pour chevaux entiers, hongres et juments de 4 ans et au-dessus, mis à réclamer pour 14.000, 18.000 ou 22.000. Poids : 56 k. Les chevaux mis à réclamer pour 18.000 porteront 1 k. 1/2 pour 22.000, 3 k. En outre, les chevaux ayant, depuis le 1er octobre 2019 inclus, reçu une allocation de 8.500 porteront 2 k, plusieurs allocations de 8.500, 4 k.

Propriétaires	Ec	Nº	Chevaux	S	A	Jockey	Pds	CD	Entraîneurs	Recl	Gains	Performances
JP.ZAOUI/J.P. GAUVIN/EC. JP GAUVIN		1	SKALLETO	H	6	VELON MLLE M.	61	6	GAUVIN (S) JP.	22000	111575	11p 1p 6p (19) 1p 7p 3p 4p 2p 10p 2p 9p 2p
JAN ROMEL		2	DARK SIDE(X)	H	5	BOUDOT PC.	59,5	7	VERMEULEN (S) F.	18000	74955	8p 1p 15p (19) 4p 14p 5p 1p 2p 1p 1p 4p 2p
GUIDO-WERNER-HERMANN SCHMI		3	WOW (GER)	H	6	PACAUT MLLE C.	59,5	9	SUBORICS A.	18000	92125	5p (19) 6p 14p 1p 6p 10p 2p 4p 9p 7p 3p
TORSTEN RABER		4	CALVIN	H	7	BACHELOT T.	59	5	MARCIALIS A.	22000	130870	2p 2p 6p (19) 5p 5p 5p 3p 9p 5p 2p 14p 3p
DAMIEN DUGLAS		5	VERTI CHOP	H	7	POUCHIN A.	57,5	8	BOUTIN (S) C.	18000	144050	(19) 4p 2p 5p 2p 4p 8p 5p 9p 1p 6p 2p 2p
UNIA RACING GMBH		6	SHINING EMERALD (GB)	H	9	PASQUIER S.	57,5	4	WOEHLER A.	18000	226535	(19) 8p 7p 12p 7p 6p 1p 1p (18) 3p 4p 7p 6p 3p
ACE-RACING		7	EL TORITO (IRE)	H	6	PIETSCH A.	56	3	FUCHS MLLE C.	14000	33323	(19) 9p 2p 6p 7p 1p 1p 3p 5p 8p 6p (18) 2p 1p
PASSION RACING CLUB		8	MISTER VANCOUVER(X)	M	4	BENOIST G.	56	1	BARBEROT (S) Y.	14000	95135	8p 4p 8p (19) 2p 4p 7p 4p 14p 1p 10p 12p 11p
MME PAULINE CHEHBOUB		9	ANGEL ISLINGTON (IRE)	F	5	THULLIEZ T.	54,5	2	ROVISSE L.	14000	25123	8p 13p 2p (19) 7p 7p 11p 6p 1p 2p 4p 6p 10p

Course 4 == PRIX DE LA CROIX DES ORMEAUX == (30000 Euros - Plat - femelles - Maiden - 3 ans - 1600 mètres (PSF), Corde à droite) Couplé, Trio, 2sur4, Multi

15000 5700 4200 2400 1200 900 600. COURSE A CONDITIONS, PLAT, 1.600 mt-PSF, corde à DROITE.- Pour pouliches de 3 ans, n'ayant jamais gagné. Poids : 58 k. Les pouliches n'ayant jamais couru recevront 2 k.

Propriétaires	Ec	Nº	Chevaux	S	A	Jockey	Pds	CD	Entraîneurs	Recl	Gains	Performances
DENFORD STUD		1	ULTRAMARINE	F	3	DEMURO C.	58	6	ROUGET (S) JC.		5850	(19) 3p 4p
BERNARD GIRAUDON		2	DESOBEISSANCE (IRE)	F	3	GUYON M.	58	9	VERMEULEN (S) F.		2100	4p
HARAS D'ETREHAM / RIVIERA EQUII		3	REVOLTOSA (GB)	F	3	BADEL A.	58	2	DEVIN (S) HF.			(19) 6p
M'HAMMED KARIMINE		4	PRINCESSE ILIA	F	3	HARDOUIN E.	58	8	JESUS S.		5000	2p
MME MICHELINE LEURSON		5	CEINTURE NOIRE	F	3	PASQUIER S.	58	4	LE DREN DOLEUZE R.		84900	(19) 4p 2p 2p 8p
R. G. SCHAEDEL/ H. DE SAINT PAIR		6	JUKEBOX DANCER	F	3	MAILLOT S.	58	3	CLEMENT (S) N.		2700	(19) 4p
SALABI RACING		7	GENA	F	3	BOUDOT PC.	58	1	GRAFFARD (S) FH.		1800	(19) 4p 6p
MARC-ELIE UZAN		8	LITSAGA ROSETGRI(X)	F	3	POUCHIN A.	58	5	LE GAL R.		9940	7p 5p 3p 4p (19) 5p 5p 7p
Z Wenworth-G Kelleway-AS Crombez		9	RHODAFROST	F	3	BACHELOT T.	58	7	CROMBEZ MLLE AS.		2500	4p (19) 9p
SCUDERIA DEI DUEP/IC. PELLEGGAT		10	BLACK MIRROR (IRE)	F	3	SOUILLON C.	56	10	BOTTI (S) A&G.			Inédit

Course 5 == PRIX DU PAVE DE LA BICHE == (19000 Euros - Plat - Handicap Classe 3 - 4 ans - 1600 mètres (PSF), Corde à droite - Ref: +35) Couplé, Trio, 2sur4, Multi

9500 3800 2850 1900 950. HANDICAP CATEG DIVISE, Réf. +350 , PLAT, 1.600 mt-PSF, corde à DROITE.- Pour poulains entiers, hongres et pouliches de4 ans. Seront qualifiés dans cette épreuve, les chevaux auxquels le handicapeur aura attribué une valeur égale ou inférieure à 30 k.Les poids de cette épreuve seront remontés après division à la clôture des partants, afin que le poids le plus élevé soit fixé à 60 k.

Propriétaires	Ec	Nº	Chevaux	S	A	Jockey	Pds	CD	Entraîneurs	Recl	Gains	Performances
HUBERT DE WAELE		1	THE TIME	H	4	MONTEIRO J.	60	3	DE WAELE D.		1750	5p 5p 8p 8p 14p 10p (19) 6p 11p 10p 7p
Ec. WILLY SEBAG		2	WILL NESS (IRE)	H	4	NOBILI M.	59,5	14	ROELS R.		12975	5p 7p (19) 11p 2p 5p 7p 5p 2p 3p 4p 12p 11p
J. UZEL/P. DESBOIS/G. ROCHE		3	MIENGO(X)	H	4	CABRE J.	59	5	JOUIN J.		10605	6p 9p (19) 2p 9p 6p 3p 5p 10p 5p 1p 11p 4p
PHILIPPE FAUCAMPRE		4	ROBINWOOD(X)	H	4	GUYON M.	58,5	12	VERMEULEN (S) F.		45930	5p 2p 6p (19) 10p 4p 10p 6p 12p 9p 7p 8p 4p
MLLE CHARLEY LAUFFER		5	KENZOKI	M	4	SANTIAGO MLLE D.	58,5	10	ORTET (S) J.		25195	4p 3p 4p (19) 9p 3p 1p 2p 4p 10p 6p 7p (18) 10p
SEBASTIEN MORINEAU		6	PERLE DE VATI(X)	F	4	CHUETTES MLLE S.	57	7	MORINEAU S.			13p 7p (19) 11p 8p 9p 9p
MME TAMARA HAEVERMAET		7	DOLYNSKA(X)	F	4	MOLINS MLLE A.	56,5	15	ROSSEEL M.	18310		4p (19) 12p 9p 4p 9p 12p 11p 9p 8p 5p 8p 10p
JL.SEGAINS/JPD.ANCELIN/E. DOUAF		8	TAGDA (GB)	F	4	RUIS S.	56,5	1	HENRY MLLE M.			13p 10p 12p 8p (19) 13p 12p (18) 6p
MME ARMELLE DEREGNAUCOURT		9	MANEKI NEKO	F	4	HARDOUIN E.	56	4	CARAYON J.	17010		11p 9p 14p (19) 7p 10p 6p 6p 5p 3p 6p 2p 12p
J. BERTRAN DE BALANDA (S)		10	FLORISSANTE	F	4	PASQUIER S.	56	6	BERTRAN DE BALANDA (S) J.	11650		7p 5p 9p (19) 11p 7p 7p 6p 8p 4p 9p 10p 4p
R R RACING		11	FIFTY DAYS FIRE	H	4	MAILLOT S.	56	9	ROELS R.	7765		4p (19) 8p 3p 9p 7p 9p 7p 6p 9p 3p 5p 6p
M. KREBS (S)		12	MAKENJAR	M	4	DEMURO C.	55	11	KREBS (S) M.	10950		4p 2p 2p 5p (19) 5p 11p 4p 7p 9p 7p 10p 6p
C. BOUTIN (S)		13	KENZOHOPE(X)	H	4	MOUESAN H.	54	13	BOUTIN (S) C.	13300		13p 10p 10p 15p 9p 11p 12p (19) 14p 7p 12p 8p 1p
GERARD BATON		14	DIAMACHAL(X)	F	4	BOISSEAU L.	52,5	8	WIANNY E.	4150		8p 8p 6p 9p 5p (19) 9p 8p 9p 6p 7p 14p
LES ANCIENS LOUCHBEM		15	DIONYSOS(X)	H	4	NICCO MLLE A.	52,5	2	BONNEFOY (S) Y.	1300		6p 12p 16p (19) 6p 13p 4p 0p 13p 12p

Course 6 == PRIX DU CANAL DE LA MACHINE == (18000 Euros - Plat - Classe 3 - 4 ans - 1900 mètres (PSF), Corde à droite) Couplé, Trio

9000 3600 2700 1800 900. COURSE A CONDITIONS , PLAT, 1.900 mt-PSF, corde à DROITE.- Pour poulains entiers, hongres et pouliches de4 ans , n'ayant pas gagné depuis le 1er mars 2019 inclus.Poids : 58 k. Les chevaux n'ayant jamais gagné recevront 2 k

Propriétaires	Ec	Nº	Chevaux	S	A	Jockey	Pds	CD	Entraîneurs	Recl	Gains	Performances
MME ISABELLE CORBANI		1	CHEVALIER CATHARE	M	4	BACHELOT T.	58	2	WATTEL (S) S.		35460	(19) Dp 5p 2p 2p 6p 2p (18) 1p 4p
Ec. MATHIEU OFFENSTADT		2	BOBYDARGENT	H	4	VELON MLLE M.	58	7	GAUVIN (S) JP.		40810	4p 13p (19) 5p 4p 6p 8p 9p 5p 1p 1p (18) 2p 5p
MME ERNEST LE CLEZIO		3	PARAFECTON (IRE)	H	4	POUCHIN A.	58	6	LOToux (S) C.	40760		(19) 4p 3p 4p 5p 3p 2p 3p 5p (18) 3p 1p
FABIEN DEHEZ		4	DIVILIX AUTRECHENE	H	4	MONTEIRO J.	56	1	DEHEZ F.		12p	
Ec. RACING CLUB D'OR		5	AFRICAN DREAM	F	4	CLAUDIC J.	54,5	5	LOISEL L.		13p	
MME AXELLE NEGRE DE WATRIGAI		6	SOUS LE VENT	F	4	EON MLLE M.	54,5	3	DE WATRIGANT D.		(19) 7p	
ATHANASE POULOPOULOS		7	AGAPI MIA	F	4	DEMURO C.	54,5	4	ALIMPINISIS G.	4550		2p 5p
MME ANJA WILDE		8	LOVE THE SEA	F	4	VALLE SKAR MLLE F.	54,5	8	LEARNER (S) C&Y.	4200		(19) 9p 8p 3p 9p

Course 7 == PRIX DU PAVE DE THIERS == (21000 Euros - Plat - Handicap Classe 3 - 4 ans - 1600 mètres (PSF), Corde à droite - Ref: +30) Couplé, Trio, 2sur4, Multi

10500 4200 3150 2100 1050. HANDICAP CATEG DIVISE, Réf. +300 , PLAT, 1.600 mt-PSF, corde à DROITE.- Pour poulains entiers, hongres et pouliches de4 ans. Seront qualifiés dans cette épreuve, les chevaux auxquels le handicapeur aura attribué une valeur égale ou inférieure à 30 k.La référence de cette épreuve sera éventuellement remontée à la déclaration des partants probables, afin que le poids le plus élevé soit fixé à 60 k.

Propriétaires	Ec	Nº	Chevaux	S	A	Jockey	Pds	CD	Entraîneurs	Recl	Gains	Performances
Ec. WILLY SEBAG		1	WINMAN IN GREY(X)	H	4	MASSIN MLLE A.	60	14	ALLARD (S) AS&D.		75390	5p 2p 14p 2p (19) 4p 9p 6p 5p 8p 3p 8p 12p
MME CHANTAL LOSTIE DE KERHOF		2	ASANDROS	M	4	FOREST M.	60	3	DE WATRIGANT D.	23150		8p 1p (19) 10p 3p 4p 10p 2p 7p 2p 11p 3p 10p
GERMAN RACING CLUB		3	NICKOS (GER)(X)	H	4	HAMELIN A.	60	15	SMRCZEK S.	7700		16p 12p 12p (19) 4p 8p 5p 11p 3p 0p 8p 1p (18) 0p
MLLE DANA ZAMECNIKOVA		4	YOU'RE BEAUTIFUL	H	4	DEMURO C.	59	11	SHERIDAN F.	33650		12p 12p 6p (19) 7p 11p 8p 1p 2p 5p 3p 1p
A. CHOPARD/RED AND WHITE RACI		5	HISTORY CHOP	M	4	MOUESAN H.	59	7	BOUTIN (S) C.	31590		3p 8p 5p 10p 3p (19) 5p 1p 7p 3p 10p 13p 4p
VANDEN HEEDE/VANDEMEULEBROI		6	NAVALMORAL (GB)(X)	H	4	BACHELOT T.	58,5	2	BOUTIN (S) M.	24250		5p 6p (19) 2p 4p 2p 17p 6p 8p 8p 3p 10p 5p
PHILIPPE FAUCAMPRE		7	MAZELTOF(X)	H	4	GUYON M.	57,5	5	ESCUDER C.	82490		10p 2p 1p 5p 17p (19) 4p 9p 8p 5p 5p 15p 8p
TORSTEN RABER		8	AMERIKANANE	F	4	BOUDOT PC.	57,5	4	CERULIS S.	12100		4p 3p (19) 7p 5p 3p 5p 11p 7p 3p 8p 7p 6p
ASCOT CLUB		9	SAMWELL	H	4	RABHI MLLE E.	57	13	PROD'HOMME (S) D&P.	49480		11p 4p 1p (19) 8p 6p 10p 14p 12p 4p 4p 4p 5p
HUBERT DE WAELE		10	VALENTO	H	4	SOUILLON C.	56,5	1	DE WAELE D.	44490		2p 3p 12p 2p (19) 16p 3p 4p 3p 1p 2p 3p 6p
MME CHRISTIAN WINGTANS		11	MYBOYGILLES	M	4	CHEMINAUD V.	56,5	10	CAULLERY N.	12950		3p 2p 4p 6p (19) 9p 8p 11p 1p 6p 11p
CHARLES WENTWORTH		12	FIRE AT MIDNIGHT(X)	H	4	RUIS S.	56,5	8	CAULLERY N.	10900		3p 7p 8p (19) 13p 9p 7p 2p 4p 9p 8p 4p 9p
SEBASTIEN MORINEAU		13	REINE DE LUNE(X)	F	4	BOISSEAU L.	56	9	MORINEAU S.	18900		3p 9p 1p (19) 3p 4p 3p 9p 12p 6p 11p 4p 6p
MME S. COLLIN/M. DEMARE		14	ELDANZA	F	4	VALLE SKAR MLLE F.	56	6	LOISEL L.	52690		15p 12p (19) 13p 12p 12p 1p 3p 1p 5p (18) 5p 1p 3p
ANTHONY GABRYSZEWSKI		15	ANDREA DORIA(X)	F	4	BADEL A.	55,5	16	NAPOLI JC.	22280		4p 6p (19) 1p 3p 10p 2p 2p 6p 8p 4p 9p 5p
CLAUDE CHENIER		16	PICTON	H	4	MOLINS MLLE A.	55	12	BUTEL & BEAUNEZ (S) P&JL.	1900		16p (19) 9p 4p 7p

Course 8 == PRIX DE VERSIGNY == (25000 Euros - Plat - Handicap divise Classe 2 - 4 ans et Plus - 1100 mètres, Ligne Droite - Ref: +25) Couplé, Trio, 2sur4, Multi

12500 4750 3500 2000 1000 750 500. HANDICAP DIVISE, Réf. +250 , PLAT, 1.100 mètres, Ligne DROITE.- Pour tous chevaux entiers, hongres et juments de4 ans et au-dessus.ayant couru depuis le 1er septembre 2019 inclus.

Propriétaires	Ec	Nº	Chevaux	S	A	Jockey	Pds	CD	Entraîneurs	Recl	Gains	Performances
MME CATHERINE MEIGNAN		1	VAUTRIN (IRE)	M	5	GUYON M.	60	9	BRANDT MME P.	45660		6p 4p (19) 2p 15p 10p 10p 6p 7p 7p 4p 2p 6p
MME CORINE BARANDE BARBE		2	ACHILLE DES AIGLES	H	6	VALLE SKAR MLLE F.	59,5	15	BARANDE BARBE MME C.	87675		13p 5p 13p (19) 6p 12p 5p 8p 3p 7p 5p 10p 1p
JACQUES POIROUX		3	MATISTA (IRE)	M	4	BOUDOT PC.	59,5	1	PANTALL HA.	46510		(19) 8p 9p 1p 11p 6p 4p 3p 10p 1p (18) 4p 3p 3p
TORSTEN RABER		4	RIO DANCER(X)	H	4	BACHELOT T.	59	18	MARCIALIS A.	32100		4p 15p 4p (19) 4p 5p 5p 12p 6p 1p 2p 4p 5p
Ec. NAIMAN		5	KHANCHAYM	F	4	PICCONTE T.	58	5	DELCHER SANCHEZ M.	14025		(19) 3p 2p 1p 9p 7p
GORAN RADOVIC		6	BLUE TANGO (GER)(X)	M	5	BESNIER H.	57,5	12	RADOVIC G.	113200		16p (19) 15p 12p 3p 6p 1p 3p 13p 7p 1p 7p 6p
STAL VIE EN ROSE		7	COOL REFLECTION (IRE)(X)	H	4	LEMAITRE A.	57	11	LANSLOTS MME S.	15159		7p 5p 7p 2p (19) 10p 11p 8p 4p 6p 2p 6p 9p
STAL VIE EN ROSE		8	TALLINSKI (IRE)	H	6	SOUILLON C.	56	16	LANSLOTS MME S.	49273		11p 8p (19) 10p 8p 11p 4p 4p 3p 8p 8p 3p 1p
GEORG KERN		9	FLAMING HEART	F	4	CHEMINAUD V.	56	13	PANTALL HA.	28150		(19) 2p 3p 2p 7p 7p 2p 4p 3p 6p (18) 9p 4p
MLLE VALERIE DISSAUX		10	TENORIO(X)	M	7	DEMURO C.	55,5	6	DISSAUX MLLE V.	116540		10p 8p (19) 16p 7p 2p 2p 5p 9p 1p 5p 3p 1p
DIEGO FERNANDEZ-ORTEGA		11	GLICOURT(X)	H	6	PACAUT MLLE C.	55	10	BOUTIN (S) M.	125980		3p (19) 1p 6p 9p 7p 2p 1p 7p 6p 8p 1p 9p
HENRI-ALEX PANTALL		12	NELKAN (IRE)(X)	F	5	PASQUIER S.	54	17	PANTALL HA.	900		14p 5p (19) 10p 12p 8p
DAVE MYERS		13	LIGHTOLLER (IRE)(X)	H	6	EON MLLE M.	53,5	4	MONFORT (S) P&F.	92715		3p 2p (19) 3p 5p 12p 7p 2p 3p 11p 7p 11p (18) 6p
Ec. AVANT-GARDE		14	HIGH ONE	H	6	BAILS MLLE L.	53	8	BOUCKHUYT MME R.	54460		11p 1p (19) 1p 2p 5p 11p 9p (18) 6p 2p 9p 0p 0p
MLLE VALERIE DISSAUX		15	DOBBY FIRST(X)	M	7	HARDOUIN E.	52,5	7	DISSAUX MLLE V.	86760		3p 13p 13p (19) 13p 16p 1p 1p 2p 3p 1p 2p 14p
MARC HOVELACQUE		16	LA MIRADA(X)	F	4	BADEL A.	51,5	3	DISSAUX MLLE V.	22900		16p 15p 3p (19) 15p 2p 10p 1p 4p 9p 9p 14p
SIMON HARRISON-WHITE		17	MY DRAMA QUEEN (GB)(X)	F	4	BOISSEAU L.	51	14	MONFORT (S) P&F.	35850		(19) 9p 11p 12p 4p 10p 5p 7p 9p 11p (18) 4p 10p 5p
Ec. TLV		18	ACHKI	H	5	POUCHIN A.	51	2	CAULLERY N.	45870		4p 2p 8p 6p (19) 10p 11p (18) 8p 13p 7p 6p 6p 3p

Q+.PRIX DE ROISSY

Classement Forme	Cl	Classement Theorique	Classement Distance
6 MUTTRAH FORT (X)	529	6 MUTTRAH FORT	350
13 SILVER AMERHICAN (A)	427	3 AIR DE VALSE	275
2 SLICKTEG	375	2 SLICKTEG	275
1 NADEEM ALWARD	372	7 HOPELESS	260
3 AIR DE VALSE	356	4 PRADARO	260
15 ROSS CASTLE	287	8 COEUR DE PIERRE	248
8 COEUR DE PIERRE	262	1 NADEEM ALWARD	234
4 PRADARO	225	10 GEORGE THE PRINCE	220
12 CAPLA GILDA	211	13 SILVER AMERHICAN	208
7 HOPELESS	161	11 ORANGEFIELD	208
14 KILFRUSH MEMORIES	157	5 TUDO BEM	175
16 INDIAN JEWEL	153	15 ROSS CASTLE	156
11 ORANGEFIELD	140	9 FUNNY VALENTINE	150
5 TUDO BEM	128	12 CAPLA GILDA	140
9 FUNNY VALENTINE	123	16 INDIAN JEWEL	126
10 GEORGE THE PRINCE (X)	86	14 KILFRUSH MEMORIES	120
		7 HOPELESS	28

...PRIX DE LA BROUTILLERIE

Classement Forme	Cl	Classement Theorique	Classement Distance
3 AL KHAMSIN (A)	183	3 AL KHAMSIN	153
5 CHARLESQUINT	180	5 CHARLESQUINT	122
4 MAZAGRAN	83	4 MAZAGRAN	119
6 GREAT DEAL	75	2 WOOT'S RUN	95
2 WOOT'S RUN	66	6 GREAT DEAL	75
7 KATAFONIC	50	1 MILAM	68
1 MILAM	47	7 KATAFONIC	50
8 CIVILIAN	Nc	8 CIVILIAN	Nc
9 KLOSTER	Nc	9 KLOSTER	Nc
		3 AL KHAMSIN	78
		2 WOOT'S RUN	69
		5 CHARLESQUINT	53
		6 GREAT DEAL	50
		7 KATAFONIC	36
		4 MAZAGRAN	33
		1 MILAM	33
		8 CIVILIAN	Nc
		9 KLOSTER	Nc

...PRIX DE LA BUTTE AUX GENS D'ARMES

Classement Forme	Cl	Classement Theorique	Classement Distance
1 SKALLETO	222	3 WOW	234
5 VERTI CHOP	197	2 DARK SIDE	193
2 DARK SIDE (A)	197	5 VERTI CHOP	156
4 CALVIN	169	6 SHINING EMERALD	125
3 WOW	154	8 MISTER VANCOUVER	115
9 ANGEL ISLINGTON	117	4 CALVIN	113
8 MISTER VANCOUVER (X)	108	1 SKALLETO	110
6 SHINING EMERALD	25	9 ANGEL ISLINGTON	95
7 EL TORITO	16	7 EL TORITO	31
		5 VERTI CHOP	70
		8 MISTER VANCOUVER	64
		1 SKALLETO	63
		4 CALVIN	62
		3 WOW	56
		2 DARK SIDE	46
		7 EL TORITO	44
		9 ANGEL ISLINGTON	33
		6 SHINING EMERALD	24

...PRIX DE LA CROIX DES ORMEAUX

Classement Forme	Cl	Classement Theorique	Classement Distance
5 CEINTURE NOIRE	1147	5 CEINTURE NOIRE	1238
8 LITSAGA ROSETGRI (A)	205	4 PRINCESSE ILIA	113
1 ULTRAMARINE	120	1 ULTRAMARINE	108
9 RHODAFROST	115	8 LITSAGA ROSETGRI	100
4 PRINCESSE ILIA	101	6 JUKEBOX DANCER	95
7 GENA	78	9 RHODAFROST	88
2 DESOBEISSANCE	74	2 DESOBEISSANCE	74
6 JUKEBOX DANCER	66	3 REVOLTOSA	68
3 REVOLTOSA	47	7 GENA	68
10 BLACK MIRROR	Nc	10 BLACK MIRROR	Nc
		4 PRINCESSE ILIA	88
		5 CEINTURE NOIRE	58
		6 JUKEBOX DANCER	56
		7 GENA	55
		1 ULTRAMARINE	50
		2 DESOBEISSANCE	50
		8 LITSAGA ROSETGRI	49
		3 REVOLTOSA	45
		9 RHODAFROST	33
		10 BLACK MIRROR	Nc

...PRIX DU PAVE DE LA BICHE

Classement Forme		Cl	Classement Theorique		Classement Distance	
12 MAKENJAR	198		5 KENZOKI	105	12 MAKENJAR	74
4 ROBINWOOD (X)	155		12 MAKENJAR	86	5 KENZOKI	58
3 MIENGO (X)	132		4 ROBINWOOD	72	4 ROBINWOOD	53
5 KENZOKI	123		3 MIENGO	72	3 MIENGO	49
11 FIFTY DAYS FIRE	121		9 MANEKI NEKO	68	14 DIAMACHAL	47
1 THE TIME	120		2 WILL NESS	67	2 WILL NESS	46
10 FLORISSANTE	100		11 FIFTY DAYS FIRE	63	11 FIFTY DAYS FIRE	43
2 WILL NESS	90		14 DIAMACHAL	58	1 THE TIME	41
14 DIAMACHAL (X)	76		7 DOLYNSKA	57	10 FLORISSANTE	37
15 DIONYSOS (X)	68		1 THE TIME	57	6 PERLE DE VATI	22
6 PERLE DE VATI (A)	62		10 FLORISSANTE	54	8 TAGDA	18
7 DOLYNSKA (X)	60		15 DIONYSOS	46	7 DOLYNSKA	18
8 TAGDA	57		13 KENZOHOPE	38	15 DIONYSOS	17
13 KENZOHOPE (A)	50		6 PERLE DE VATI	26	13 KENZOHOPE	14
9 MANEKI NEKO	41		8 TAGDA	21	9 MANEKI NEKO	13

...PRIX DU CANAL DE LA MACHINE

Classement Forme		Cl	Classement Theorique		Classement Distance	
2 BOBYDARGENT	255		3 PARAFECTION	240	7 AGAPI MIA	71
1 CHEVALIER CATHARE	228		1 CHEVALIER CATHARE	165	3 PARAFECTION	55
3 PARAFECTION	207		2 BOBYDARGENT	165	6 SOUS LE VENT	50
7 AGAPI MIA	138		8 LOVE THE SEA	120	2 BOBYDARGENT	48
8 LOVE THE SEA	105		7 AGAPI MIA	81	1 CHEVALIER CATHARE	37
6 SOUS LE VENT	20		6 SOUS LE VENT	28	8 LOVE THE SEA	27
5 AFRICAN DREAM	18		5 AFRICAN DREAM	18	5 AFRICAN DREAM	20
4 DIVILIX AUTRECHENE	10		4 DIVILIX AUTRECHENE	10	4 DIVILIX AUTRECHENE	8

...PRIX DU PAVE DE THIERS

Classement Forme		Cl	Classement Theorique		Classement Distance	
7 MAZELTOF (X)	226		7 MAZELTOF	117	6 NAVALMORAL	76
11 MYBOYGILLES	220		1 WINMAN IN GREY	117	8 AMERIKANANE	67
10 VALENTO	204		4 YOU'RE BEAUTIFUL	115	13 REINE DE LUNE	64
6 NAVALMORAL (A)	200		10 VALENTO	104	15 ANDREA DORIA	63
15 ANDREA DORIA (X)	188		14 ELDANZA	95	1 WINMAN IN GREY	63
5 HISTORY CHOP	188		9 SAMWELL	95	11 MYBOYGILLES	62
9 SAMWELL	169		8 AMERIKANANE	92	9 SAMWELL	60
13 REINE DE LUNE (A)	162		6 NAVALMORAL	92	10 VALENTO	59
8 AMERIKANANE	158		13 REINE DE LUNE	90	7 MAZELTOF	57
1 WINMAN IN GREY (A)	140		5 HISTORY CHOP	90	5 HISTORY CHOP	54
12 FIRE AT MIDNIGHT (X)	109		11 MYBOYGILLES	81	2 ASANDROS	50
16 PICTON	106		3 NICKOS	80	12 FIRE AT MIDNIGHT	42
2 ASANDROS	95		2 ASANDROS	77	4 YOU'RE BEAUTIFUL	32
4 YOU'RE BEAUTIFUL	95		16 PICTON	67	16 PICTON	28
14 ELDANZA	65		12 FIRE AT MIDNIGHT	67	3 NICKOS	26
3 NICKOS (A)	53		15 ANDREA DORIA	65	14 ELDANZA	18

...PRIX DE VERSIGNY

Classement Forme		Cl	Classement Theorique		Classement Distance	
1 VAUTRIN	295		13 LIGHTOLLER	234	9 FLAMING HEART	72
9 FLAMING HEART	239		2 ACHILLE DES AIGLES	220	14 HIGH ONE	70
14 HIGH ONE	235		8 TALLINSKI	193	18 ACHKI	60
11 GLICOURT (A)	222		1 VAUTRIN	182	4 RIO DANCER	58
13 LIGHTOLLER (X)	192		3 MATISTA	150	13 LIGHTOLLER	57
5 KHANCHAYM	178		10 TENORIO	135	11 GLICOURT	56
2 ACHILLE DES AIGLES	161		9 FLAMING HEART	135	1 VAUTRIN	51
7 COOL REFLECTION (X)	158		6 BLUE TANGO	130	7 COOL REFLECTION	51
18 ACHKI	158		11 GLICOURT	126	5 KHANCHAYM	49
4 RIO DANCER (X)	146		5 KHANCHAYM	125	3 MATISTA	46
16 LA MIRADA (X)	121		14 HIGH ONE	117	10 TENORIO	44
3 MATISTA	118		16 LA MIRADA	115	16 LA MIRADA	40
15 DOBBY FIRST (X)	108		4 RIO DANCER	115	6 BLUE TANGO	38
12 NELKAN (A)	101		15 DOBBY FIRST	105	2 ACHILLE DES AIGLES	37
8 TALLINSKI	76		7 COOL REFLECTION	95	8 TALLINSKI	32
6 BLUE TANGO (A)	60		17 MY DRAMA QUEEN	81	15 DOBBY FIRST	30
10 TENORIO (X)	54		18 ACHKI	72	12 NELKAN	25
17 MY DRAMA QUEEN (A)	43		12 NELKAN	54	17 MY DRAMA QUEEN	23

ENGHIEU SOISY le 17/03/2020

Course N°1 == PRIX DU PONT SAINT-MICHEL == 16H27 Couplé, Trio, 2sur4, Multi

38.000 Euros - Attelé, mâles. - Course C, 2.875 mètres.

Pour poulains entiers et hongres de 3 ans, n'ayant pas gagné 20.000.

Propriétaires	Ec	N°	Chevaux	S	A	Jockey	Dist	Fer	Entraîneurs	Rdk	Gains	Performances
Ecurie de QUERVILLE		1	HYDROPS DU TRIO	M	3	NIVARD F.	2875		LAMARE T.	1'16"8	12570	6a 2a (19) 2a 6a 4a
M Julien DUBOIS		2	HEAVEN PARK	M	3	DUBOIS J.	2875		DUBOIS J.	1'16"5	14030	Da 6a 3a (19) 4a 0a 5a 2a 4a 7a
M Hamza LAKHRISSI		3	HISTORIQUE ELDE	M	3	HESLOUIN CH.	2875		HESLOUIN C.	1'16"0	14560	5a 5a (19) Da Da Da 5a 3a 4a 4a 2a
M Francis DAVOUST		4	HUGO DU BOURG	M	3	VAN EECKHAUTE J. G.	2875		VAN EECKHAUTE J.	1'15"7	14990	Da 2a 6a 6a 1a (19) 4a
Ecurie Christophe MALLET		5	HEROS DE CONNEE	M	3	RAFFIN E.	2875		MALLET CH.A.	1'15"7	15070	4a 3a 7a (19) 5a 6a 0a 1a 3a
Ecurie LE TREMONT		6	HOVE PONT VAUTIER	M	3	LAGADECUC F.	2875		BILLARD PH.	1'16"7	15150	Da 1a 1a 3a
Mme Virginie MOQUET		7	HED	M	3	HOUEL P.	2875		MOQUET MLE V.	1'16"7	15950	1a 2a 2a Da (19) 5a
M Christian CAVANNA		8	HARVEST DE BULIERE	M	3	VASSARD B.	2875		DESSARTRE MLE E.	1'15"6	16280	Da 7a (19) 7a 6a Da 2a 1a 4a
Ecurie Jean-Michel BAUDOUIN		9	HAVAROCHE	M	3	BAUDOUIN L.	2875		BAUDOUIN J.M.	1'15"7	16380	3a Da 4a 4a (19) 1a Da Da 4a
Ecurie Mickaël DOLLION		10	HELLO PANAME	M	3	ABRIVARD A.	2875		DOLLION M.	1'17"2	16650	2a (19) 1a 1a
M Franck SAUSSAYE		11	HELBOY D'ALESA	M	3	THOMAIN D.	2875		GRIMAULT A.P.	1'16"1	17060	7a 2a 6a (19) 2a 2a 3a 3a
M Richard WESTERINK		12	HOLESHOT	M	3	ABRIVARD M.	2875		WESTERINK R.	1'16"0	19795	Da 4a 4a 4a (19) 6a 4a 1a 1a Da 9a 6a

Course N°2 == PRIX DE CAUDEBEC == 17H02 Couplé, Trio, 2sur4, Multi

37.000 Euros - Attelé, femelles. - Course D, 2.875 mètres.

Pour juments de 5 ans, n'ayant pas gagné 71.000.

Propriétaires	Ec	N°	Chevaux	S	A	Jockey	Dist	Fer	Entraîneurs	Rdk	Gains	Performances
Mme Ingrid VONCKX		1	FERONA DE DUFFEL	F	5	MARTENS C.	2875		MARTENS V.	1'13"6	42540	Da 2a 5a (19) 2a 6a 4a 3a 1a 4a 3a 6a 4a
Ecurie Comte P. de MONTESSON		2	FELICITATIONS	F	5	NIVARD F.	2875	Da	RUAAULT E.	1'14"8	51800	2a 2a 0a (19) 7a 1a 9a Da Da 1a 6a 4a 1a
Ecurie Jean-Michel RANCOULE		3	FASTY DU LUOT	F	5	ABRIVARD M.	2875		ABRIVARD M.	1'12"8	52010	Da 1a 1a 6a Da (19) Da 3a 0a 1a 1a Da (18) 1a
M André LE COURTOIS		4	FLEUR DE VANILLE	F	5	THOMAIN D.	2875	Dp	LE COURTOIS A.	1'12"5	58510	3a 7a (19) 1a 5a Da 4a 0a 1a 1a 2a Da 9a
Ecurie MANTARO		5	FLACA	F	5	LAMY A.	2875	D4	LE BEC H.	1'14"1	61820	2a 1a 3a (19) 4a 7a 1a 1a 5a Da 5a 2a Da
Ecurie BOIS DOUFRAY		6	FORTUNA MESLOISE	F	5	BELLOCHE P.	2875	D4	BELLOCHE P.	1'12"6	61870	8a (19) 3a 4a Da Da 0a 0a 1a 7a Da 2a 2a
M Axel WEND		7	FILLE DE LA FERME	F	5	MONCLIN J. PH.	2875	D4	THOREL F.	1'12"5	65240	5a 5a 7a 6a (19) 9a 4a 4a 3a 7a 9a 7a 0a
M Joël VAN EECKHAUTE		8	FLORE BUISSONAY	F	5	VAN EECKHAUTE J. G.	2875		VAN EECKHAUTE J.	1'12"4	65810	7a 0a (19) 9a 3a 1a Da 7a 6a 7a 5a 7a 7a
M Dani SAIDANI		9	FRAISE BLANCHE	F	5	ABRIVARD A.	2875	D4	MALLET CH.A.	1'13"6	67210	0a (19) 2a 0a 5a 2a 7a 2a 0a 3a 6a Da 8a
Ecurie Christophe MALLET		10	FERIA DE CONNEE	F	5	BARRIER A.	2875		MALLET CH.A.	1'12"6	67950	0a 7m Da (19) 4m 5m 0a 8a 6m 6a 8a 3m 1m
Ecurie A.G. MAILLARD		11	FULMIDA	F	5	LEBOURGEOIS Y.	2875	Dp	MAILLARD A.G.	1'12"9	68600	7a Da Da 2a (19) 8a 1a Da 0a 9a 4a Da 5a
Ecurie du MAZA		12	FIONA MAZA	F	5	RAFFIN E.	2875	D4	TERRY P.	1'12"0	70030	5a 1a 3a 7a (19) Da 7a Da 4a 6a 0a 3a 9a

Course N°3 == PRIX BERNARD SIMONARD == 17H37 Couplé, Trio, 2sur4, Multi

60.000 Euros - Monté. - Course B, App. Lads Jockeys, 2.875 mètres.

Pour 6 à 11 ans inclus, n'ayant pas gagné 415.000. - Recul de 25 m. à 221.000. Poids minimum (voir Conditions Générales).

Propriétaires	Ec	N°	Chevaux	S	A	Jockey	Dist	Fer	Entraîneurs	Rdk	Gains	Performances
Ecurie des CHARMES		1	EVEIL DU CHATELET	H	6	CIVE E.	2875	D4	BAZIRE J.M.	1'12"8	184110	0a 4m 1m 0a 0a (19) 2m 8a 9a 0a (18) Dm (17) 1m
Ecurie LD-M. ABRIVARD		2	CICERON DU CEBE	H	8	PLANCHENAULT MLE L.	2875	D4	ABRIVARD M.	1'12"9	188930	8m 4m 4m 6m (19) 0a 0a 0a 7m 8m 7m 1m 2m
M Jonathan GROIZEAU		3	DYNAMITE MARCEAUX	F	7	VOISIN A.	2875		GROIZEAU J.	1'12"7	190150	5m 2m 8m Dm Da (19) 3m Dm Da 0a 4m 2m 3m
Ecurie NICE NASACH		4	BEST OF BOURBON	H	9	BAZIRE MLE M.	2875		JARRY V.	1'13"3	201150	Dm 0a (19) 6m Dm 3m 4m 2m Da 1m 7a 1m 2a
M Guy GRANDET		5	DAHLIA DU BON AIR	H	7	ANDRE A.	2875	D4	LARUE R.C.	1'13"4	203595	4m 5m (19) 8m 9m Dm 1m 6m 0a 0a Da 3m 8m
M Franck FURET		6	BELLE DU MATIN	F	9	CALLICO MLE C.	2875		FURET F.	1'13"9	217390	0a 8a 8a 8a Da (19) 5a 8a 0a 1a 9a
M Joël SECHE		7	BELLE BAULOISE	F	9	LENAIN G.	2900	Dp	BIGEON J.L.	1'12"7	289800	3m 5m 5m (19) 1m Dm 1m Dm 6a 5a 0a 5a 7a
M Stéphane Serge DUMONT		8	VERY FIRST	H	11	JOSEPH B.	2900	Da	SENET J.F.	1'11"3	302120	9m 0a (19) 7m 4m 0m 9a Am Da Dm 1m 8a 4a
Ecurie du GRAND BUISSON		9	DELICIEUX DU CEBE	H	7	GROUMETZ M.	2900	D4	LEBLANC F.	1'12"7	318930	Dm 4m 5m 3m (19) 9m 6m 4m 6m 2m 1m 2m Dm
M Jean Yves LE MAUX		10	BETTINA DE TILLARD	F	9	DUCRE MLE M.	2900	Da	POPOT J.F.	1'13"0	324620	Dm 2m 0a 4m Da (19) 0m 3m 0a 3m 1m 7a 0a
M Jacky LUSSEAU		11	BARACK	H	9	TJOU M.	2900	D4	ABRIVARD L.CL.	1'12"9	324900	6m 8m Dm (19) 0a 7m 0m 6m 8m 1m 2m 0a 3m
M Alberto DI PIETRANTONIO		12	ATOUT DU HAINAUT	H	10	HARDY MLE N.	2900		COLLARD V.	1'11"5	329160	0a 7m (19) 0a Dm 5m Da 5m 3m 5m 5m 5a Dm
HOLLAND TTS B.V.		13	ARIUS DU DOUET	H	10	PETITJEAN K.	2900		GRIFT H.	1'11"6	372425	6a 5a Da Da (19) 3a 1a 1a (18) Dm 9m Dm 1m Da
M Cyril CHENU		14	AMOUR FOU	H	10	BOSSUET B.	2900		CHENU C.	1'13"0	373370	(19) 8m (18) 2m Dm 2m 2m 7m Dm Dm 5m 0a 0m Dm

Course N°4 == PRIX DU PONT SULLY == 18H12 Couplé, Trio, 2sur4, Multi

29.000 Euros - Attelé, mâles. - Course E, Départ à l'Autostart, 2.150 mètres.

Pour poulains entiers et hongres de 4 ans, n'ayant pas gagné 25.000.

Propriétaires	Ec	N°	Chevaux	S	A	Jockey	Dist	Fer	Entraîneurs	Rdk	Gains	Performances
M Jean Christophe MARTY		1	GEANT D'AMOUR	H	4	THOMAIN D.	2150		MARTY G.	1'16"2	22900	8a 7a 0a (19) 6a 2a 4a 1a 4a 8a 5a 4a 4a
Ecurie Willy SEBAG		2	GYBOR WELL	H	4	ABRIVARD M.	2150		ABRIVARD M.	1'14"3	22050	(19) 1a Da 1a 1a
M Pascal PERE		3	GALION VOLSIN	M	4	RAFFIN E.	2150		BLOT E.G.	1'14"5	22210	3a 4a 6a 5a (19) Da 1a 4a 5a 4a 0a Da Da
M Yves DREUX		4	GENIAL BOY	M	4	DREUX Y.	2150	D4	DREUX Y.	1'15"9	20430	9a (19) 3a 5a 1a 3a 2a 5a 2a 0a
Cuadras ROIG		5	GADJO DU TORDOIR	M	4	ROIG BALAGUER G.	2150		ROIG BALAGUER G.	1'14"9	22060	Da Da Da (19) Da Da Da 7a 8a 0a 3a 3a
M Pascal COULON		6	GULLIVER D'ELA	M	4	GELORMINI G.	2150		COULON T.	1'15"6	22340	Da (19) 2a 6a 7a 1a 8a 7a Da Da 4a 3a 2a
Mme Anne CARPENTIER		7	GRINGO D'AGEN	H	4	MASSEGUIN B.	2150		MENEGHETTI A.	1'16"4	17780	7m (19) 5m 7m 3m 1m Dm 2m Da Da 4a Da
M Valentin COLIGNY		8	GASPAROFF	H	4	BARASSIN T.	2150		COLIGNY V.	1'16"0	22080	7a 3a Da (19) 3a 2a 2a 5a 4a Dm 0a 2a 5a
M Alexis PRAT		9	GINAI DES EPINES	M	4	DAOUGABEL M.	2150		PRAT F.	1'15"4	17730	Da 8a (19) 8a Dm 4a 2a 4a 6a 4a Da (18) Da 6a
M Jérôme BLAVETTE		10	GLOBAL EMPIRE	H	4	BLAVETTE J.	2150		BLAVETTE J.	1'15"4	16400	6a (19) 7a Da 7a 1a 4a Da Da 3a 2a Da 5a
M Manuel MARTINEZ		11	GAGNANT	M	4	MONCLIN J. PH.	2150	Dp	MONCLIN J.P.	1'16"8	17500	1a 2a (19) Da 1a

Course N°5 == PRIX DES COTES D'ARMOR == 18H45 Couplé, Trio, 2sur4, Multi

33.000 Euros - Attelé, femelles. - Course D, 2.875 mètres.

Pour pouliches de 4 ans, n'ayant pas gagné 40.000.

Propriétaires	Ec	N°	Chevaux	S	A	Jockey	Dist	Fer	Entraîneurs	Rdk	Gains	Performances
Ecurie Hervé SIONNEAU		1	GAELINE SERVINOISE	F	4	SIONNEAU H.	2875		SIONNEAU H.	1'16"6	21240	Da Da 1a 2a (19) Da Da 5a 1a 2a Da Da 4a
Mme Michèle STIHL		2	GIBOULEE DE MARS	F	4	NIVARD F.	2875		SENET F.	1'16"0	26040	(19) 3a 2a 5a 3a 2a Da (18) 3a
M Nicolas ROUSSEL		3	GUCCIA	F	4	ROUSSEL N.	2875		ROUSSEL N.	1'14"5	29690	Da 2a 8a 6a (19) 2a 1a 8a 2a 0a 3a 2a
Ecurie HM STABLES		4	GRANDISSIMA	F	4	GIARD F.	2875		GIARD F.	1'15"4	30020	0a (19) Dm Dm 3m 1m 3m (18) Dm Da 5a Da 0a 6a
Ecurie Thomas LEVESQUE		5	GRANITA BELLA	F	4	LEVESQUE TH.	2875	Dp	LEVESQUE T.	1'14"5	33220	Da 3a (19) Da 6a 8a 1a 2a 3a 5a 1a 3a
Ecurie Sébastien GUARATO		6	GUIMAUVE DELB	F	4	LEBOURGEOIS Y.	2875	D4	GUARATO S.	1'15"2	35020	5a 8a 9a 1a 7a (19) 4a 6a 1a 1a Da 5a Da
M Jean Marie BANSARD		7	GAIA DU CHERISAY	F	4	ABRIVARD A.	2875		DELLAROCHE D.	1'15"2	35290	Da Da (19) Da 6a 7a 1a 4a 2a Da 7a 5a 1a
M Jean Yves ROZE		8	GITANE DU DIGEON	F	4	BARRIER A.	2875		RAFFEGEAU TH.	1'14"8	37020	5a 3a 3a Da (19) 2a 7a 2a 2a 2a Da 0a
M Lucien MICHEL		9	GABRIELLA SPORT	F	4	GELORMINI G.	2875	D4	MARIE B.	1'15"4	37890	8a 1a 1a 4a (19) 8a 6a 0a Da 1a 3a 3a 9a
Mme Marylise COMOLET		10	GRINDELWALD	F	4	GENCE F.	2875	Dp	BOURLIER S.	1'15"0	39270	Da 6a (19) 4a 4a 4a 3a 2a 5a 4a Dm Dm 1m
M Stéphane Serge DUMONT		11	GAETANE WOOD	F	4	SENET J.F.	2875	Dp	SENET J.F.	1'15"0	39290	7a 7a 0a (19) 6a 4a 2a 5m 5a Dm 2m (18) 8a 8a
Mlle Laura LEMIERE		12	GAMBISSARA	F	4	ABRIVARD M.	2875		VANDERSCHULDEN K.	1'14"5	39300	1a 0a 0a (19) 1a 3a 8a 6a 3a 1a

Course N°6 == PRIX DE SAINT-SATURNIN == 19H15 Couplé, Trio, 2sur4, Multi

10.000 Euros - Attelé. - Course G, Amateurs, 2.875 mètres.

Pour 6 à 9 ans inclus, n'ayant pas gagné 123.000. - Recul de 25 m. à 70.000.

Propriétaires	Ec	N°	Chevaux	S	A	Jockey	Dist	Fer	Entraîneurs	Rdk	Gains	Performances
M Pierre TOUVAIS		1	DESIGN PHEDO	H	7	GILLES S.	2875		TOUVAIS P.	1'14"4	63565	2a 8a 0a (19) 3a 0a 5a 7a 0a 6a 1a 3a Da
M Dominique MAUGER		2	EAST ROAD	F	6	GODEY Mlle N.	2875		GODEY P.	1'13"3	65970	0a 0a (19) 3a 9a 9a 7a 0a 0a 0a 9a 8a 5a
M Edouard AMOUSSOU	1	3	CHARLY DES CHAMPS	H	8	SCHWARTZ B.	2875	D4	SENE K.	1'14"9	67610	0a 0a (19) 0a 0a 0a 0a 8a 4a 0a 0a 5a 5a
Ecurie J. KONJOVIC		4	ETERNELLE BEAUTE	F	6	LABOUTIQUE S.	2875		MIRANDEL CH.	1'12"9	67990	Dm Da 5a (19) 7m 0a 8a 0a 6a 3a Da 1a 0a
Ecurie Amaud DESMOTTES		5	DONA DE FROULAY	F	7	MELAI N.	2875		DESMOTTES A.	1'14"1	68140	(19) 8a 0a 4a 6m 6m 8a 9a 0m 5a 6a 3m Da
Ecurie Jean-François SENET		6	CREON DE LA BESVRE	H	8	GORAIN MLLE J.	2875	Dp	SENET J.F.	1'14"8	68680	Da Da (19) Da 9a 1a 2a 9a 0a Da 0a Da 3a
M Xavier DURAND		7	COSMOS RINGEAT	H	8	CAILLET D.	2875	D4	THEVENET X.	1'15"3	68930	3a (19) 3a 4a 2a 6a 1a 0a 7a 0a 0a 6m 5a
M Alain MARAQUIN		8	CALINE DE FEMISSON	F	8	POIRIER M.	2875		MARAQUIN A.	1'14"6	69340	2a 2a Da (19) Da Da 5a Da Da Dm 2a 4a Da
M Salvatore MARINO		9	BISE COQUETTERIE	F	9	ALLAIS P. M.	2900		DESAUNETTE P.L.	1'12"8	109590	7a 7a (19) 2a Da (18) 4a 6a 9a 1a 7a 4a 0a 0a
Ecurie Jean Claude HALLAIS	2	10	COZUMEL	F	8	CAMPAIN S.	2900		HALLAIS J.W.	1'15"2	111240	7a (19) 7a 4a 8a Dm 4m 6a Da 8a 6a 7a 4a
Ecurie TWENTY		11	BORIGANO	H	9	RIVENET L.	2900		DECLERCQ J.R.	1'14"6	112115	5a 3a 3a (19) 6a 2a 1a 9a 6a 6a 9a 0a 3a
M Johannes DENNEMAN		12	COLIBRI DES PINS	H	8	TJALSMA MME H.	2900		DENNEMAN J.	1'13"0	117440	9a (19) 7a 6a 6a 3a 1a 3a 2a 7a 5a 5a 0a
M Edouard AMOUSSOU	1	13	COCAAN DE GUEGUE	H	8	CHAPDELAIN F.	2900	Dp	LECACHEUX A.	1'13"3	117620	7a 0a Da 0a (19) 0a 3a 0a 0a 8a 0a 3a 4a
M Jocelyn TRIHOLLET		14	DIOLINE DE LEXLOR	F	7	TRIHOLLET MLLE M.	2900	Da	COMPAS P.	1'13"1	118975	8a 0a (19) 2a 5a 2a 2a Da 6a 5a 3a 4a 5a
Ecurie Jean Claude HALLAIS	2	15	BE BOP	H	9	LEFRANC D.	2900		HALLAIS J.W.	1'13"3	121140	1a 2a 5a (19) 7a 0a 7a 4a 7a 2a 7a 6a 9a
M Dimitri CRESPÉL		16	CARINA DU PORHOET	F	8	CRESPÉL D.	2900		VERVA M.	1'13"9	122140	Da (19) 0a Da 2a Da 2a 1a 0a 3a 2a 7a Da

Course N°7 == PRIX DE CHENNEVIERES == 19H45 Couplé, Trio, 2sur4, Multi

18.000 Euros - Attelé. - Course à réclamer, Course R, 2.875 mètres.

Pour 4 et 5 ans, les 4 ans à réclamer pour 23.000, les 5 ans à réclamer pour 20.000.

Propriétaires	Ec	N°	Chevaux	S	A	Jockey	Dist	Fer	Entraîneurs	Rdk	Gains	Performances
M Tahar AIT-HAMOUDA		1	GUILTY LIFE	F	4	HERSERANT C.	2875		HERSERANT C.	1'17"1	12860	(19) 8a 0a 9a 4a 1a Da 2a Da Da 6a 7a 8a
M Khalli CHAABANE		2	GOURMAND	M	4	GELORMINI G.	2875	Dp	DI NARDO C.	1'14"9	28660	9a Da (19) 0a 7a 2a 5a 3a 9a 5a Da 5a 4a
Ecurie AUGUSTIN-NORMAND		3	FAARRON DE VIETTE	H	5	ABRIVARD L.	2875	Dp	ABRIVARD L.CL.	1'13"7	34030	5a 0a 0a 1a 5a (19) 0a 4a Da Da 0a 1a 4a
M Nordine KROUCHI		4	FRIPON D'EP	H	5	RAFFIN E.	2875	D4	RANDON A.	1'14"3	36240	Da (19) 3a 4a 1a 5a 7a Da 8a Da 0a 5a 2a
Ecurie L.B. BOURGOIN		5	GOSPEL DE BAILLY	H	4	ABRIVARD A.	2875	Dp	BOURGOIN B.	1'15"5	37500	Da 4a Da Da Da (19) Da 0a Aa 0a Da Da Da
M Mario DE SOUSA DIAS		6	FIFTEEN DAY	H	5	GIARD F.	2875		GIARD F.	1'13"4	40800	0a Da (19) 0a 0a 0a Da 5a 4a 6a 6a 6a 2a
M Christophe Jacques MARTIN		7	FRIVOLE PAN	F	5	ABRIVARD M.	2875	D4	NICOLE CH.	1'13"9	43660	6a 2a 9a (19) 4a 6a 4a 6a 3a 0a 9a 5a 6a
M Jean Etienne LE BEC		8	FILOPOTO PENNA	H	5	THOMAIN D.	2875	D4	LE BEC J.E.	1'13"4	49760	6a 2a 7a (19) 0a Da 0a 4a 5a 4a 5a 6a 4a
M Pierre TAILLANDIER		9	FRAMBOISE	F	5	DESMIGNEUX F.	2875		GAILLARD F.	1'14"5	61340	8a 5a 9a (19) 8a Da Da 6a 9a Da 3a 6a Da
Ecurie Amaud DESMOTTES		10	FURIOSO BEACH	H	5	DESMOTTES A.	2875		DESMOTTES A.	1'14"0	72515	9a Da 5a (19) 6a 6a 2a Da 5a 1a 9a 8a 9a
Ecurie VAUTORS		11	FATSBY DE GUEZ	H	5	LEBOURGEOIS Y.	2875	D4	BAZIRE J.M.	1'14"1	81460	Da Da 1a 9a 2a (19) 1a 3a 1a 1a Da Da Da
M Henk GRIFT		12	FLYING DREAM	M	5	LAMY A.	2875	D4	GRIFT H.	1'14"0	95850	Da 4a (19) 6m Da 6a 5a Da 7m 5a 5m Dm 6a
M Denis MASETTI		13	FLEO LILA	H	5	NIVARD F.	2875	D4	MARIE B.	1'13"0	152120	Dm 9a (19) 7a 2a 4a 7a 5a Da 2a 8a 7a 4a

Course N°8 == PRIX DU PONT DE BIR-HAKEIM == 20H15 Couplé, Trio, 2sur4, Multi

33.000 Euros - Monté, mâles. - Course D, 2.250 mètres.

Pour poulains entiers et hongres de 3 ans, n'ayant pas gagné 10.000.

Propriétaires	Ec	N°	Chevaux	S	A	Jockey	Dist	Fer	Entraîneurs	Rdk	Gains	Performances
M Martial VIEL		1	HINSERT MAHCATH	M	3	VIEL MARTIEL	2250		VIEL M.		Inédit	()
Ecurie Etienne HAMARD		2	HOMMAGE DE STAR	H	3	ABRIVARD A.	2250		BAUDOIN J.M.		Inédit	()
M Christophe CLIN		3	HALTO DU TERTRE	H	3	LEBOURGEOIS Y.	2250		CLIN CH.			Dm Dm Dm
Mme Nathalie LEDOYEN		4	HAPPY DU BIWETZ	M	3	BARRIER A.	2250		BILLARD PH.			Dm Dm
M José DAVET		5	HERISAU DE PAUMAR	H	3	GRUMETZ J.	2250		GRUMETZ J.			Da
Mme Nicole GHERSI		6	HIMBERLAND	H	3	DESMIGNEUX F.	2250		GERMAIN MME A.	1'18"7	2690	7a 4a (19) 7a 3a Da Da
M Fabien GENCE		7	HARPER DE BANVILLE	M	3	GENCE F.	2250		GENCE F.	1'18"9	3890	7m 6a 5a 7m Da Da (19) 5a 9a 9a 6a 8a 4a
M Jacques Etienne THUET		8	HARRY CARISAIE	H	3	RAFFIN E.	2250		THUET J.E.	1'17"3	6750	2m
M Francky DÉFOSSÉ		9	HOUSTON DE BLARY	M	3	THOMAIN D.	2250		ALLAIRE PH.	1'16"5	7200	1m
Ecurie BOIS DOUFRAY		10	HEROS FOULONIERE	M	3	ABRIVARD M.	2250		BELLOCHE P.	1'18"1	7290	Da 5m Da Da (19) 8a Dm 2a 4a Da Da

...PRIX DU PONT SAINT-MICHEL

Classement Forme		Cl	Classement Theorique		Classement Distance		Classement Parcours				
3	HISTORIQUE ELDE	150	3	HISTORIQUE ELDE	150	3	HISTORIQUE ELDE	150	8	HARVEST DE BULIERE	196
6	HOVE PONT VAUTIER	154	6	HOVE PONT VAUTIER	154	6	HOVE PONT VAUTIER	154	9	HAVAROCHE	Nc.
9	HAVAROCHE	159	8	HARVEST DE BULIERE	157	8	HARVEST DE BULIERE	157	10	HELLO PANAME	Nc.
5	HEROS DE CONNEE	159	9	HAVAROCHE	159	1	HYDROPS DU TRIO	160	11	HELBOY D'ALESA	Nc.
4	HUGO DU BOURG	159	4	HUGO DU BOURG	159	10	HELLO PANAME	162	12	HOLESHOT	Nc.
1	HYDROPS DU TRIO	160	5	HEROS DE CONNEE	159	11	HELBOY D'ALESA	162	7	HED	Nc.
11	HELBOY D'ALESA	162	1	HYDROPS DU TRIO	160	9	HAVAROCHE	163	6	HOVE PONT VAUTIER	Nc.
7	HED	169	10	HELLO PANAME	162	2	HEAVEN PARK	165	2	HEAVEN PARK	Nc.
12	HOLESHOT	174	11	HELBOY D'ALESA	162	4	HUGO DU BOURG	171	3	HISTORIQUE ELDE	Nc.
2	HEAVEN PARK	Nc	2	HEAVEN PARK	165	12	HOLESHOT	174	4	HUGO DU BOURG	Nc.
10	HELLO PANAME	Nc	12	HOLESHOT	167	5	HEROS DE CONNEE	196	5	HEROS DE CONNEE	Nc.
8	HARVEST DE BULIERE	Nc	7	HED	169	7	HED	197	1	HYDROPS DU TRIO	Nc.

...PRIX DE CAUDEBEC

Classement Forme		Cl	Classement Theorique		Classement Distance		Classement Parcours				
3	FASTY DU LUOT	128	3	FASTY DU LUOT	128	3	FASTY DU LUOT	128	11	FULMIDA	149
12	FIONA MAZA (D4)	137	11	FULMIDA	133	11	FULMIDA	133	8	FLORE BUISSONAY	152
4	FLEUR DE VANILLE (Dp)	137	1	FERONA DE DUFFEL	135	1	FERONA DE DUFFEL	135	12	FIONA MAZA	154
11	FULMIDA (Dp)	140	4	FLEUR DE VANILLE	137	7	FILLE DE LA FERME	141	9	FRAISE BLANCHE	158
2	FELICITATIONS (Da)	146	12	FIONA MAZA	137	6	FORTUNA MESLOISE	142	10	FERIA DE CONNEE	158
8	FLORE BUISSONAY	146	7	FILLE DE LA FERME	141	12	FIONA MAZA	145	7	FILLE DE LA FERME	163
5	FLACA (D4)	147	8	FLORE BUISSONAY	141	2	FELICITATIONS	146	6	FORTUNA MESLOISE	Nc.
6	FORTUNA MESLOISE (D4)	155	6	FORTUNA MESLOISE	142	9	FRAISE BLANCHE	146	2	FELICITATIONS	Nc.
7	FILLE DE LA FERME (D4)	161	10	FERIA DE CONNEE	143	8	FLORE BUISSONAY	146	3	FASTY DU LUOT	Nc.
1	FERONA DE DUFFEL	176	9	FRAISE BLANCHE	146	5	FLACA	147	4	FLEUR DE VANILLE	Nc.
10	FERIA DE CONNEE	Nc	2	FELICITATIONS	146	4	FLEUR DE VANILLE	151	5	FLACA	Nc.
9	FRAISE BLANCHE (D4)	Nc	5	FLACA	147	10	FERIA DE CONNEE	158	1	FERONA DE DUFFEL	Nc.

...PRIX BERNARD SIMONARD

Classement Forme		Cl	Classement Theorique		Classement Distance		Classement Parcours				
3	DYNAMITE MARCEAUX	127	3	DYNAMITE MARCEAUX	127	3	DYNAMITE MARCEAUX	127	10	BETTINA DE TILLARD	126
1	EVEIL DU CHATELET (D4)	130	4	BEST OF BOURBON	128	4	BEST OF BOURBON	128	12	ATOUT DU HAINAUT	130
5	DAHLIA DU BON AIR (D4)	136	1	EVEIL DU CHATELET	130	1	EVEIL DU CHATELET	130	4	BEST OF BOURBON	134
9	DELICIEUX DU CEBE (D4)	137	6	BELLE DU MATIN	130	6	BELLE DU MATIN	130	11	BARACK	136
6	BELLE DU MATIN	139	10	BETTINA DE TILLARD	133	10	BETTINA DE TILLARD	133	6	BELLE DU MATIN	140
10	BETTINA DE TILLARD (Da)	139	12	ATOUT DU HAINAUT	134	12	ATOUT DU HAINAUT	134	3	DYNAMITE MARCEAUX	140
12	ATOUT DU HAINAUT	140	5	DAHLIA DU BON AIR	136	5	DAHLIA DU BON AIR	136	5	DAHLIA DU BON AIR	141
7	BELLE BAULOISE (Dp)	140	9	DELICIEUX DU CEBE	137	9	DELICIEUX DU CEBE	137	2	CICERON DU CEBE	154
11	BARACK (D4)	143	7	BELLE BAULOISE	140	7	BELLE BAULOISE	140	14	AMOUR FOU	Nc.
8	VERY FIRST (Da)	144	11	BARACK	143	11	BARACK	143	13	ARIUS DU DOUET	Nc.
2	CICERON DU CEBE (D4)	144	8	VERY FIRST	144	8	VERY FIRST	144	7	BELLE BAULOISE	Nc.
13	ARIUS DU DOUET	171	2	CICERON DU CEBE	144	2	CICERON DU CEBE	152	1	EVEIL DU CHATELET	Nc.
14	AMOUR FOU	Nc	13	ARIUS DU DOUET	171	13	ARIUS DU DOUET	195	8	VERY FIRST	Nc.
4	BEST OF BOURBON	Nc	14	AMOUR FOU	282	14	AMOUR FOU	282	9	DELICIEUX DU CEBE	Nc.

...PRIX DU PONT SULLY

Classement Forme		Cl	Classement Theorique		Classement Distance		Classement Parcours				
3	GALION VOLSIN	136	3	GALION VOLSIN	136	2	GYBOR WELL	150	5	GADJO DU TORDOIR	158
10	GLOBAL EMPIRE	148	10	GLOBAL EMPIRE	148	5	GADJO DU TORDOIR	158	8	GASPAROFF	Nc.
8	GASPAROFF	159	2	GYBOR WELL	150	8	GASPAROFF	159	9	GINAI DES EPINES	Nc.
1	GEANT D'AMOUR	161	8	GASPAROFF	151	9	GINAI DES EPINES	161	10	GLOBAL EMPIRE	Nc.
9	GINAI DES EPINES	161	6	GULLIVER D'ELA	153	1	GEANT D'AMOUR	161	11	GAGNANT	Nc.
11	GAGNANT (Dp)	165	9	GINAI DES EPINES	157	4	GENIAL BOY	169	7	GRINGO D'AGEN	Nc.
4	GENIAL BOY (D4)	179	5	GADJO DU TORDOIR	158	3	GALION VOLSIN	170	6	GULLIVER D'ELA	Nc.
7	GRINGO D'AGEN	277	1	GEANT D'AMOUR	161	7	GRINGO D'AGEN	172	2	GYBOR WELL	Nc.
6	GULLIVER D'ELA	Nc	7	GRINGO D'AGEN	164	11	GAGNANT	183	3	GALION VOLSIN	Nc.
2	GYBOR WELL	Nc	11	GAGNANT	165	6	GULLIVER D'ELA	186	4	GENIAL BOY	Nc.
5	GADJO DU TORDOIR	Nc	4	GENIAL BOY	168	10	GLOBAL EMPIRE	194	1	GEANT D'AMOUR	Nc.

...PRIX DES COTES D'ARMOR

Classement Forme		Cl	Classement Theorique		Classement Distance		Classement Parcours				
8	GITANE DU DIGEON	138	8	GITANE DU DIGEON	138	8	GITANE DU DIGEON	138	6	GUIMAUVE DELB	157
10	GRINDELWALD (Dp)	144	3	GUCCIA	143	3	GUCCIA	143	12	GAMBISSARA	165
3	GUCCIA	145	10	GRINDELWALD	144	10	GRINDELWALD	144	9	GABRIELLA SPORT	Nc.
11	GAETANE WOOD (Dp)	150	11	GAETANE WOOD	150	11	GAETANE WOOD	150	10	GRINDELWALD	Nc.
12	GAMBISSARA	152	12	GAMBISSARA	152	6	GUIMAUVE DELB	152	11	GAETANE WOOD	Nc.
6	GUIMAUVE DELB (D4)	152	6	GUIMAUVE DELB	152	5	GRANITA BELLA	152	8	GITANE DU DIGEON	Nc.
5	GRANITA BELLA (Dp)	152	5	GRANITA BELLA	152	2	GIBOULEE DE MARS	154	7	GAIA DU CHERISAY	Nc.
9	GABRIELLA SPORT (D4)	154	2	GIBOULEE DE MARS	154	9	GABRIELLA SPORT	154	3	GUCCIA	Nc.
1	GAELINE SERVINOISE	181	9	GABRIELLA SPORT	154	7	GAIA DU CHERISAY	154	4	GRANDISSIMA	Nc.
2	GIBOULEE DE MARS	Nc	7	GAIA DU CHERISAY	154	1	GAELINE SERVINOISE	161	5	GRANITA BELLA	Nc.
4	GRANDISSIMA	Nc	1	GAELINE SERVINOISE	161	12	GAMBISSARA	165	1	GAELINE SERVINOISE	Nc.
7	GAIA DU CHERISAY	Nc	4	GRANDISSIMA	Nc	4	GRANDISSIMA	Nc	2	GIBOULEE DE MARS	Nc.

...PRIX DE SAINT-SATURNIN

Classement Forme		Cl	Classement Theorique		Classement Distance		Classement Parcours				
4	ETERNELLE BEAUTE	147	15	BE BOP	136	15	BE BOP	136	2	EAST ROAD	154
10	COZUMEL	151	4	ETERNELLE BEAUTE	137	4	ETERNELLE BEAUTE	137	12	COLIBRI DES PINS	163
11	BORIGANO	152	8	CALINE DE FEMISSON	137	8	CALINE DE FEMISSON	137	3	CHARLY DES CHAMPS	165
8	CALINE DE FEMISSON	154	1	DESIGN PHEDO	143	1	DESIGN PHEDO	143	6	CREON DE LA BESVRE	166
9	BISE COQUETTIERE	155	14	DIOLINE DE LEXLOR	144	14	DIOLINE DE LEXLOR	144	14	DIOLINE DE LEXLOR	175
14	DIOLINE DE LEXLOR (Da)	159	12	COLIBRI DES PINS	146	12	COLIBRI DES PINS	146	8	CALINE DE FEMISSON	177
12	COLIBRI DES PINS	160	2	EAST ROAD	147	2	EAST ROAD	147	15	BE BOP	180
15	BE BOP	164	3	CHARLY DES CHAMPS	148	3	CHARLY DES CHAMPS	148	13	COCAAN DE GUEGUE	Nc.
1	DESIGN PHEDO	182	11	BORIGANO	149	11	BORIGANO	149	4	ETERNELLE BEAUTE	Nc.
13	COCAAN DE GUEGUE (D)	200	10	COZUMEL	150	10	COZUMEL	150	5	DONA DE FROULAY	Nc.
16	CARINA DU PORHOET	Nc	7	COSMOS RINGEAT	150	7	COSMOS RINGEAT	150	16	CARINA DU PORHOET	Nc.
3	CHARLY DES CHAMPS (D)	Nc	5	DONA DE FROULAY	151	5	DONA DE FROULAY	151	11	BORIGANO	Nc.
6	CREON DE LA BESVRE (C)	Nc	16	CARINA DU PORHOET	153	16	CARINA DU PORHOET	153	1	DESIGN PHEDO	Nc.
7	COSMOS RINGEAT (D4)	Nc	9	BISE COQUETTIERE	155	9	BISE COQUETTIERE	155	9	BISE COQUETTIERE	Nc.
5	DONA DE FROULAY	Nc	6	CREON DE LA BESVRE	161	6	CREON DE LA BESVRE	161	10	COZUMEL	Nc.
2	EAST ROAD	Nc	13	COCAAN DE GUEGUE	163	13	COCAAN DE GUEGUE	163	7	COSMOS RINGEAT	Nc.

...PRIX DE CHENNEVIERES

Classement Forme		Cl	Classement Theorique		Classement Distance		Classement Parcours				
8	FILOPOTO PENA (D4)	149	13	FLEO LILA	144	13	FLEO LILA	144	13	FLEO LILA	154
2	GOURMAND (Dp)	151	10	FURIOSO BEACH	145	10	FURIOSO BEACH	145	10	FURIOSO BEACH	155
11	FATSBY DE GUEZ (D4)	152	11	FATSBY DE GUEZ	149	11	FATSBY DE GUEZ	149	9	FRAMBOISE	156
10	FURIOSO BEACH	154	8	FILOPOTO PENA	149	2	GOURMAND	151	7	FRIVOLE PAN	157
7	FRIVOLE PAN (D4)	155	7	FRIVOLE PAN	151	6	FIFTEEN DAY	152	12	FLYING DREAM	170
9	FRAMBOISE	156	2	GOURMAND	151	9	FRAMBOISE	154	5	GOSPEL DE BAILLY	172
3	FAARRON DE VIETTE (Dp)	157	3	FAARRON DE VIETTE	152	7	FRIVOLE PAN	155	4	FRIPON D'EP	172
5	GOSPEL DE BAILLY (Dp)	167	6	FIFTEEN DAY	152	8	FILOPOTO PENA	159	2	GOURMAND	174
12	FLYING DREAM (D4)	174	12	FLYING DREAM	154	1	GUILTY LIFE	159	6	FIFTEEN DAY	198
13	FLEO LILA (D4)	Nc	9	FRAMBOISE	154	4	FRIPON D'EP	162	11	FATSBY DE GUEZ	Nc.
4	FRIPON D'EP (D4)	Nc	1	GUILTY LIFE	159	12	FLYING DREAM	163	3	FAARRON DE VIETTE	Nc.
6	FIFTEEN DAY	Nc	4	FRIPON D'EP	162	5	GOSPEL DE BAILLY	167	1	GUILTY LIFE	Nc.
1	GUILTY LIFE	Nc	5	GOSPEL DE BAILLY	167	3	FAARRON DE VIETTE	190	8	FILOPOTO PENA	Nc.

...PRIX DU PONT DE BIR-HAKEIM

Classement Forme		Cl	Classement Theorique		Classement Distance		Classement Parcours				
8	HARRY CARISAIE	165	8	HARRY CARISAIE	165	10	HEROS FOULONIERE	188	7	HARPER DE BANVILLE	Nc.
9	HOUSTON DE BLARY	172	6	HIMBERLAND	172	7	HARPER DE BANVILLE	193	8	HARRY CARISAIE	Nc.
7	HARPER DE BANVILLE	194	9	HOUSTON DE BLARY	172	6	HIMBERLAND	222	9	HOUSTON DE BLARY	Nc.
10	HEROS FOULONIERE	198	10	HEROS FOULONIERE	188	9	HOUSTON DE BLARY	Nc	10	HEROS FOULONIERE	Nc.
6	HIMBERLAND	198	7	HARPER DE BANVILLE	193	8	HARRY CARISAIE	Nc	6	HIMBERLAND	Nc.
5	HERISAU DE PAUMAR	Nc	5	HERISAU DE PAUMAR	Nc	5	HERISAU DE PAUMAR	Nc	5	HERISAU DE PAUMAR	Nc.
2	HOMMAGE DE STAR	Nc	2	HOMMAGE DE STAR	Nc	2	HOMMAGE DE STAR	Nc	2	HOMMAGE DE STAR	Nc.
3	HALTO DU TERTRE	Nc	3	HALTO DU TERTRE	Nc	3	HALTO DU TERTRE	Nc	3	HALTO DU TERTRE	Nc.
4	HAPPY DU BIWETZ	Nc	4	HAPPY DU BIWETZ	Nc	4	HAPPY DU BIWETZ	Nc	4	HAPPY DU BIWETZ	Nc.
1	HINSERT MAHCATH	Nc	1	HINSERT MAHCATH	Nc	1	HINSERT MAHCATH	Nc	1	HINSERT MAHCATH	Nc.