

QUOTIDIEN

FranceTURF

LE JOURNAL DES GROSSES COTES !

QUINTE + à Enghien (R1) - Prix de Pierrefitte-sur-Seine

Ce cheval (notre Base) bénéficie d'un engagement sur mesure. Il évolue pieds nus avec Eric Raffin. Cette course est un objectif pour lui !



ON VOUS AIDE A GAGNER !!!

Supplément
Quotidien du mensuel

**mieux
réussir
aux
COURSES
ET AU**

TIERCÉ • QUARTÉ • QUINTÉ

ISSN 1632 - 8671
Commission Paritaire : 0522 K 85472

**Vendredi
13
Mars 2020**

**Nos Pronos
et conseils
pour
GAGNER
plus souvent !**

**Attention
à nos
outsiders
spéculatifs !**

SOMMAIRE

Le Quinté+	p 3
Les sélections de nos consultants	p 4
R1 ENGHEN	p 6
R4 CHANTILLY	p 7
Programme des réunions	p 8

Dés Résultats réguliers !

Dimanche 8 mars à AUTEUIL :

3 INFOS sur 4 données

Le Coup Sûr, le 4 arrive 1er à 5,9/1

Le Tuyau de France Turf, le 12 arrive 5ème à 41/1

La Dernière Minute, le 11 arrive 2ème à 5,4/1

Rapport du 2 sur 4 : 9,30 €

Un de nos 3 outsiders, le 3 arrive 3ème à 20/1

**France Turf donne le Tiercé ORDRE en 5 : 217,40 €,
le Quarté ORDRE en 7 : 657,93 €),**

le Quinté en 7 : 119,20 €

et le Multi en 4 (1 base + 6) : 189,00 €.

Gérald Proust donne lui aussi le Tiercé ORDRE en 5

Retrouvez votre journal la veille à partir de 16h30



Enghien

Course N°3 == PRIX DE PIERREFITTE-SUR-SEINE == 20H15 Couplé, Trio, 2sur4, Multi

58.000 Euros - Attelé. - Course Européenne, Course C, Départ à l'Autostart, 2.150 mètres.

Pour 7 à 11 ans inclus, n'ayant pas gagné 295.000. Sont seuls admis à participer à cette épreuve les chevaux n'ayant pas, dans les 12 mois précédant la course, été classés, au trot attelé, 1er, 2ème ou 3ème d'une épreuve de Groupe I.

Ec	Nº	Chevaux	S	A	Jockey	Dist	Fer	Entraîneurs	Rdk	Gains	Performances
	1	CALOU RENARDIERE	H	8	RAFFIN E.	2150	D4	BAUDOIN J.M.	1'12"0	294710	0a 7a 4a 0a (19) 0a Da Da 2a 2a Da 3a 1a
	2	CANULAR	H	8	NIVARD F.	2150		BROHIER D.	1'11"5	280869	3a 5a (19) 2a 3a 7a 0a 7a 0a 3a 1a 1a 1a
	3	CONTREE D'ERABLE	F	8	THOMAIN D.	2150		THOMAIN J.P.	1'11"6	291140	9a 0a (19) 8a Da 1a 4a Da 3a 2a 6a 6a 7a
	4	CRESCENDIS	F	8	SENET J.F.	2150	D4	SENET J.F.	1'11"5	285020	Da Da 3a 0a 2a (19) 3a 2a 5a 0a 3a Da 1a
	5	DATCHA	F	7	LEBOURGEOIS Y.	2150	Da	RUVAULT E.	1'11"6	281380	2a 2a 3a Da 6a (19) 1a 1a 3a 2a 1a 0a 0a
	6	BIG HEADACHE	H	10	DAUGEARD PH.	2150	D4	DAUGEARD PH.	1'11"6	288748	1a (19) 3a 2a 7a 0a 4a 3a 7a 6a 6a 6a 9a
	7	DOUM JENILOU	H	7	BARRIER A.	2150	D4	THOREL G.	1'11"2	293320	2a 0a 3a (19) 5a 8a 3a 3a 5a 2a 2a 1a 3a
	8	DIVINE MESLOISE	F	7	GELORMINI G.	2150	D4	BELLOCHE P.	1'11"7	277110	3a 0a 5a 0a (19) 7m Da 6a 5a 1a Da 3a Da
	9	DUKE OF CARLESS	M	7	ABRIVARD A.	2150	D4	ABRIVARD L.CL.	1'12"0	267530	7a Da Da 0a (19) 8a 0a 0a 2a 0a 3a 1a 8a
1	10	CALIU DES BOSC	H	8	ABRIVARD M.	2150		POU POU G.A.	1'11"1	263590	7a 2a 9a 1a (19) 5a 5a 1a 1a 3a 0a 9a 2a
1	11	COUMBA KUKY	F	8	POU POU G. A.	2150		POU POU G.A.	1'11"6	254320	9a 5a 7a 7a 0a (19) 7a 3a 4a 7a 0a 2a 5a
	12	TICKET TO RIDE	M	8	LECANU F.	2150	Da	CIOTOLA V.	1'11"6	143242	8a 8a (19) 5a 9a 0a 4a 4a Aa 5a 8a 2a 7a
	13	BENURO D'AUVILLIER	H	9	MOTTIER M.	2150		MOTTIER M.	1'13"5	197840	(19) 0a 2a 1a 3a Da 3a 7a 4a 1a 6a 0a 0a
	14	MONI VIKING	M	7	COPPENS B.	2150	D4	VERCRUYSSSE P.	1'11"4	267141	1a 1a 4a (19) 1a 0a 1a 4a 1a 1a 5a 5a 4a

Classement Théorique

Classement Forme	Classement Theorique	Classement Distance	Classement Parcours
5 DATCHA (Da)	121	5 DATCHA 121	12 TICKET TO RIDE 121
14 MONI VIKING (D4)	124	12 TICKET TO RIDE 121	3 CONTREE D'ERABLE 123
8 DIVINE MESLOISE (D4)	126	3 CONTREE D'ERABLE 123	10 CALIU DES BOSC 128
3 CONTREE D'ERABLE	130	2 CANULAR 123	7 DOUM JENILOU 129
9 DUKE OF CARLESS (D4)	131	14 MONI VIKING 124	2 CANULAR 130
11 COUMBA KUKY	133	7 DOUM JENILOU 125	6 BIG HEADACHE 134
12 TICKET TO RIDE (Da)	135	8 DIVINE MESLOISE 126	11 COUMBA KUKY 137
6 BIG HEADACHE (D4)	139	10 CALIU DES BOSC 128	4 CRESCENDIS 137
10 CALIU DES BOSC	144	4 CRESCENDIS 131	9 DUKE OF CARLESS 139
7 DOUM JENILOU (D4)	144	9 DUKE OF CARLESS 131	1 CALOU RENARDIERE 143
4 CRESCENDIS (D4)	145	11 COUMBA KUKY 133	5 DATCHA 146
2 CANULAR	148	6 BIG HEADACHE 134	8 DIVINE MESLOISE 147
1 CALOU RENARDIERE (D4)	149	1 CALOU RENARDIERE 137	14 MONI VIKING 161
13 BENURO D'AUVILLIER	Nc	13 BENURO D'AUVILLIER 144	13 BENURO D'AUVILLIER 170
			3 CONTREE D'ERABLE Nc.



Enghien

Nos bases :

1 "Le Coup Sûr"

1

CALOU RENARDIERE

Est face à un engagement sur mesure dans ce quinté. Affûté pour ça, il faut s'attendre à le voir conclure aux premiers rangs.

Placé 10€

2

Le Tuyau de France-Turf

10

CALIU DES BOSC

Possède beaucoup de vitesse. Double lauréat de quinté cet hiver, sur les 2.100m de Vincennes, il a son mot à dire.

Placé : 10€

3

L'INFO-Entraînement

14

MONI VIKING

Enchaîne les victoires à l'heure actuelle. Redoutable quand il évolue pieds nus, il s'annonce dur à battre !

Placé : 10€

4

Dernière Minute

4

CRESCENDIS

Petit jument courageuse qui a fait ses preuves à Enghien. Elle est pieds nus et dispose d'un bon numéro.

Le Prono de FRANCE TURF

- 1 CALOU RENARDIERE
- 14 MONI VIKING
- 10 CALIU DES BOSC
- 3 CONTREE D'ERABLE
- 4 CRESCENDIS
- 6 BIG HEADACHE
- 9 DUKE OF CARLESS
- 5 DATCHA
- ENSUITE
- 2 CANULAR
- 8 DIVINE MESLOISE

Nos OUTSIDERS spéculatifs pour corser les rapports...

Ce sont des chevaux qui peuvent faire L'arrivée et qui sont peu cités par la presse spécialisée...

3

CONTREE D'ERABLE

9

DUKE OF CARLESS

2

CANULAR

Les sélections de nos consultants :

Pierre PESCHET

le 1er de la sélection
en base pour vos
jeux en champ réduit



- 14 MONI VIKING
- 1 CALOU RENARDIERE
- 7 DOUM JENILOU
- 2 CANULAR
- 3 CONTREE D'ERABLE
- 4 CRESCENDIS
- 9 DUKE OF CARLESS
- 10 CALIU DES BOSC

ENSUITE

- 5 DATCHA
- 8 DIVINE MESLOISE

Gérald PROUST

le 1er de la
sélection en base
pour vos jeux en
champ réduit



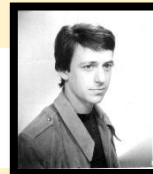
- 1 CALOU RENARDIERE
- 6 BIG HEADACHE
- 14 MONI VIKING
- 2 CANULAR
- 8 DIVINE MESLOISE
- 10 CALIU DES BOSC
- 5 DATCHA
- 9 DUKE OF CARLESS

ENSUITE

- 4 CRESCENDIS
- 3 CONTREE D'ERABLE

ROQUEPINE

le 1er de la sélection
en base pour vos
jeux en champ réduit



- 9 DUKE OF CARLESS
- 8 DIVINE MESLOISE
- 7 DOUM JENILOU
- 1 CALOU RENARDIERE
- 14 MONI VIKING
- 5 DATCHA
- 4 CRESCENDIS
- 2 CANULAR

ENSUITE

- 6 BIG HEADACHE
- 11 COUMBA KUKY

Base : 14

Outsiders Préférés

- 2 CANULAR
- 3 CONTREE D'ERABLE

Base : 1

Outsiders Préférés

- 8 DIVINE MESLOISE
- 10 CALIU DES BOSC

Base : 9

Outsiders Préférés

- 8 DIVINE MESLOISE
- 7 DOUM JENILOU

Synthèse (Sans Ordre) : 1-14-9-2-3-8-10-7

CONSEILS DE JEUX PERMANENTS :

Base : On peut jouer GAGNANT / PLACE

Les Outsiders : à jouer PLACE ou en COUPLE

Avec la Base, on peut faire des champs réduits au couplé G/PI,
au Trio, Tiercé et Multi en 4.

Avec la Synthèse : on peut gagner des gros rapports de temps en temps au Quarté et Quinté
En résumé, on vous aide à gagner plus souvent...dans vos jeux préférés. Bons Jeux à vous !

G. PROUST

Pierre PESCHET

Enghien R1

- 110 EMILIANO ZAPATA
- 202 FALCO D'HAVAROCHE
- 608 GALLOWAY

S. RONDEAU

Enghien R1

- 107 EDEN DE L'ITON
- 205 FIGARO VICI
- 310 CALIU DES BOSC

ROQUEPINE

Enghien R1

- 111 DIWI D'OCCAGNES
- 209 FURYO
- 506 GLORIA D'IRATY

Des idées pour mieux jouer

A - En jouant au TOP5 sur internet (Genybet)

(exemple avec la sélection de Gérard PROUST)

1er) Le 1er cheval avec les 8 suivants à 0,10 € (7,00 €)

2ème) Le 1er avec les 11 suivants en champ réduit à 0,10 € (coût : 33,00 €)

3ème) Sélection de 2 chevaux de base avec les 10 suivants en champ réduit à 0,10 €
(coût : 12,00 €)

4ème) 1 jeu de 8 chevaux avec 7 outsiders en combinaison à 0,10 € (coût : 5,60 €)

$$1+2+3+4 = 7,00 + 33,00 + 12,00 + 5,60 = 57,60 \text{ €}$$

B - En jouant au QUATRO sur internet (Genybet)

1er) Le 1er cheval avec 13 autres à 0,10 € (coût : 22,00 €)

2ème) Le 2ème cheval avec 11 autres à 0,10 € (coût : 12,00 €)

$$22,00 + 12,00 = 34,00 \text{ €}$$

Bons jeux à tous

G. PROUST

R1 – ENGHIEN

NOS PRONOS PAR ORDRE DE PRÉFÉRENCE :

1ère course : 7-10-12-6-9-14-11-8 + 1

2ème course : 5-2-11-12-5-1-3-9 + 14

3ème course : **COURSE DU QUINTE**

4ème course : 5-1-12-11-4-14-7 + 10

5ème course : 10-8-4-2-9-7-6-5

6ème course : 12-8-15-11-7-5-9-3 + 1

7ème course : 6-11-3-15-12-5-8-7

Conseils de jeu :
Les 2 premiers à jouer placé
Les 4 premiers en couplé
Gagnant/Placé

Sélection du jour : 301 CALOU RENARDIERE

Nos Bases Préférées : le 1er du prono (pour les champs réduits)

Pour pimenter les rapports : 112-106-109-211-212-205-412-411-504-502-611

Report conseillé :

301 CALOU RENARDIERE GP

Report de 1/2 sur

405 GALILEO BELLO GP

CONSEILS DE JEUX PERMANENTS AU QUINTE+ :

Jeux simples : Mes 2 premiers en placé 10 euros dans toutes les courses.

Couplés : Mes 4 premiers en Gagnant/Placé

Trios, Tiercés et Multi en 4 : Champ réduit du 1er avec les 7 suivants.

Quarté et Quintés + : Mes 7 ou 8 premiers selon vos moyens. (Flexi)

Mes 2 ou 3 premiers en base avec les 4e, 5e, 6e, 7e, 8e et 9e de la sélection fonction du nombre de partants.

Les Multis en 5, 6 et 7 chevaux peuvent être joués plusieurs fois : Ils peuvent être joués en champ réduit avec 1, 2, 3, 4, 5 ou 6 bases (etc).

R4 - CHANTILLY

NOS PRONOS PAR ORDRE DE PRÉFÉRENCE :

1ère course : 10-9-2-5-8-4-3

2ème course : 4-5-7-3

3ème course : Pas de Pronos Inédits

4ème course : 3-7-4-10-8-5-1

5ème course : Pas de Pronos Inédits

6ème course : 1-2-9-13-6-15-10

7ème course : 12-1-13-10-8-11-5-6 + 4-3 (Pick5)

8ème course : 3-2-9-10-7-5-8

Conseils de jeu :

Les 2 premiers à jouer placé
Les 4 premiers en couplé
Gagnant/Placé

Sélection du jour : 712 LINDY LOU

Nos Bases Préférées : le 1er du prono (pour les champs réduits)

Pour pimenter les rapports : 102 – 204 – 403 – 602 – 713 - 809

Report conseillé :

712 LINDY LOU GP

Report de 1/2 sur

809 DES ANNEES FOLLES GP

CONSEILS DE JEUX PERMANENTS AU QUINTE+ :

Jeux simples : Mes 2 premiers en placé 10 euros dans toutes les courses .

Couplés : Mes 4 premiers en Gagnant/Placé

Trios, Tiercés et Multi en 4 : Champ réduit du 1er avec les 7 suivants.

Quarté et Quintés + : Mes 7 ou 8 premiers selon vos moyens. (Flexi)

Mes 2 ou 3 premiers en base avec les 4e, 5e, 6e, 7e, 8e et 9e de la sélection fonction du nombre de partants.

Les Multis en 5, 6 et 7 chevaux peuvent être joués plusieurs fois : Ils peuvent être jouer en champ réduit avec 1, 2, 3, 4, 5 ou 6 bases (etc).

Programme

des 2 Réunions sélectionnées

+

TROT

Classements forme, théorique, distance et parcours

GALOP

Classements forme, théorique et parcours

**Une mine d'or pour découvrir des outsiders à belle cote
ou éliminer les non chances**

TIERCE - QUARTE - QUINTE

Mieux réussir aux courses

Publication mensuelle :

Editée par Touraine Editions Loisirs
La Roche - 37390 Chanceaux sur Choisille
Tél : 33 (0)2 47 55 26 12 - Fax : 33 (0)2 47 55 25 89
Email : t.e.l@wanadoo.fr
ISSN 1632 - 8671 - APE 5813Z

Directeur de la publication : G. PROUST

Ont collaboré à ce numéro : Emilie Rondeau, Roquépine,
Pierre Peschet, G. Proust, J.-J. Simonnet, Alain Petit,
Célestin Antunes, Stéphane Rondeau et Frédéric Lapaix.

FRANCE TURF est le supplément Quotidien (en version numérique)
du Magazine mensuel, MIEUX REUSSIR AUX COURSES.

Dépôt légal : à parution

Commission paritaire : n° 0522 K 85472 - Distribution PRESSTALIS

Imprimée sur les presses de l'Imprimerie
CHEVILLON Imprimeur - 26 Boulevard Kennedy - 89100 SENS

Reproduction interdite, même partielle, de tous les articles,
sauf accord écrit de la direction

Tous nos numéros
en 08 99

Service 2,50 € / appel
+ prix appel

Course N°5 == PRIX DE PREUILLY == 21H17 Couplé, Trio, 2sur4, Multi

38.000 Euros - Attelé, femelles. - Course C, Départ à l'Autostart, 2.150 mètres.

Pour pouliches de 4 ans, n'ayant pas gagné 52.000.

Propriétaires	Ec	N°	Chevaux	S A	Jockey	Dist	Fer	Entraîneurs	Rdk	Gains	Performances
M Michel GALLIER		1	GRANVILLAISE BLEUE	F 4	LEVESQUE P.	2150		LEVESQUE P.	1'15"4	49610	3m 7a (19) 1m 1m Da 1m 2m 3m Da 5m 7a D
Ecurie Emmanuel VARIN		2	GRANDE DE RANCHY	F 4	ABRIVARD M.	2150	D4	VARIN E.	1'13"5	49170	7a 6a 0a (19) 3a Dm 6a 8a 6a 4a 7a Da 2a
M Damien LECROQ		3	GENNY MAUVAISVILLE	F 4	RAFFIN E.	2150	D4	LECROQ D.	1'15"0	51100	Da Da 8a (19) 1a 1a 7a 4a 4a 2a 4a 2a Da
Ecurie des CHARMES	1	4	GELINDA	F 4	ERNAULT S.	2150		ERNAULT S.	1'15"2	49360	(19) 4a 9a 1a 8a 1a 1a 4a 5a 1a 3a
M Claude PROUHEZE		5	GALERIA	F 4	LAMY A.	2150	D4	DAVID A.	1'14"7	51890	Da (19) 2a 2a 5a 3a 1a 2a 6a 2a 9m 6a 6m
M Serge DINCQ		6	GLORIA D'IRATY	F 4	GELORMINI G.	2150	D4	MARIE B.	1'14"6	47440	4a 1a (19) 1a Da Dm 2a 8a 0a 4a 7a 3a Da
Ecurie Sébastien GUARATO		7	GONDOLE DE BLARY	F 4	LEBOURGEOIS Y.	2150	D4	GUARATO S.	1'14"4	50070	0a (19) 8a Da 7a 3a 4a 2a 2a 3a (18) 0a 4a 4
Ecurie L. CL. ABRIVARD		8	GRAZIA	F 4	ABRIVARD A.	2150	Dp	ABRIVARD L. CL.	1'14"9	51660	1a 3m (19) 3a 8a 2a Da 2a 1a Da 1a 3a
Ecurie des CHARMES	1	9	GREEN TOWER	F 4	THOMAIN D.	2150	D4	THOMAIN J.P.	1'12"8	40150	2a 7a (19) 4a 1a 3a 6a 4a 1a
M Freddy LETREGUILLY		10	GALIE DE CELINIÈRE	F 4	RAFFEGEAU J. PH.	2150		RAFFEGEAU J.P.	1'12"8	46810	1a 4a 2a (19) 5a 2a 4a Da 0a 5a 3a 1a 5a
Ecurie JELOCA		11	GEZA DES CAILLONS	F 4	DERSOIR J. L. CL.	2150		DERSOIR J.L.CL.	1'14"0	46580	0a (19) 3a 7a 4a 1a 2a 2a 8a 1a 1a
M Aif NORDEMO		12	GORGEUS GASCogne	F 4	NIVARD F.	2150		KUIPER R.	1'15"9	46500	5m Da (19) 5m 3m 4m 4m 0a 1m 1m 5m 1m :
M Joël VAN EECKHAUTE		13	GOFESCA BUISSONAY	F 4	VAN EECKHAUTE J. G.	2150	D4	VAN EECKHAUTE J.	1'15"4	45910	5a 4a 9a (19) 8a 4a 0a 6a 1a 4a 3a 9a 5a

Course N°6 == PRIX DE FENAIN == 21H44 Couplé, Trio, 2sur4, Multi

38.000 Euros - Monté. - Course C, 2.875 mètres.

Pour 4 ans, n'ayant pas gagné 60.000.

Propriétaires	Ec	N°	Chevaux	S A	Jockey	Dist	Fer	Entraîneurs	Rdk	Gains	Performances
Ecurie Pascal GESLIN		1	GINKGO ROCQ	M 4	JOSEPH F.	2875		GESLIN P.A.	1'15"7	39480	Da (19) Dm 2m Dm 1m 6a 6a 3a 4a 1a Da 4a
M Guy GAVELLE		2	GLORIA VICI	F 4	ABRIVARD M.	2875		CHASSAGNE MLLE C.	1'15"4	41030	9m 4m (19) 4m 2m 4m 7m 3m 6m 3m 8m 1m
Ecurie de l' EMPEREUR		3	GO TO DE HOUELLE	F 4	BARRIER A.	2875	D4	LEBLANC F.	1'14"9	41820	Dm Dm 2m (19) Dm 4m 4m 1m 1m Dm Dm 2
M Thibaut BARASSIN		4	GOLD DE JADE	H 4	LAGADEC F.	2875		BARASSIN L.	1'15"7	41860	Dm (19) 1m Dm 1m 1m Dm 3m Dm
Ecurie du GRAND BUISSON		5	GLOIRE DE LA BASLE	F 4	ABRIVARD A.	2875	Dp	LEBLANC F.	1'15"2	43310	2a 8a 2a (19) Da 2a 1a 1a Da 2a Da 3a
Ecurie A.G. MAILLARD		6	GRUCHY D'ETE	H 4	DESMIGNEUX F.	2875	D4	MAILLARD A.G.	1'16"8	47090	Dm (19) Dm 4m 3m 2m Da 6m 4m 1m 1m (16
Ecurie Jean-Pierre BARJON		7	GLOIRE ET BEAUTE	F 4	RAFFIN E.	2875	Dp	BIGEON W.	1'13"3	47940	7a 0a 6m (19) Dm Dm 0a 5m Da 1m 1m Da 2
Mme Ottavia ROFFI-URANO		8	GALLOWAY	F 4	THOMAIN D.	2875	Dp	BAZIRE J.M.	1'13"7	48520	Dm 8m 1m (19) 3m Dm Dm 1m 1m Dm Dm
M Alain HODENT		9	GRINGO SAVA	H 4	RAFFESTIN J.	2875	D4	RAFFESTIN J.	1'12"9	48530	2m 2m Dm 1m (19) 2m 3m Dm 6m 5m 3m Dn
M Hervé GILLES	1	10	GRETA DU CHATELET	F 4	DABOUIS A.	2875	D4	GILLES H.	1'14"1	50310	Dm 9m (19) 9m Dm 5m 7m Dm 3m Dm 9a 0n
Ecurie QUICK STAR		11	GOOD LUCK QUICK	M 4	LAMY A.	2875		ESPER M.	1'14"8	50700	6m Dm 1m (19) 1m 1m 1m 2m Da Da 5a
M Julien DUBOIS		12	GRANDE AVENUE	F 4	LABOURGEOIS Y.	2875	Dp	DUBOIS J.	1'13"1	50780	4m Dm Dm (19) 6m Da Da 3m Da Dm 4m Dn
M Hervé GILLES	1	13	GALA DU CHATELET	M 4	PLOQUIN P. PH.	2875	Dp	GILLES H.	1'14"0	51050	Dm 4m 4m (19) Dm Dm 2m 5m 6m 1m Dr
M Camille RAUD		14	GOLDEN LADY	F 4	GENCE F.	2875	D4	GENCE F.	1'16"9	52960	0m (19) 8m Da 5m Dm Dm Da Dm Dm 3m 4n
M Angel SALVAT GIMENEZ		15	GOLIATH DE LA COUR	H 4	BALU J.	2875	D4	SALVAT GIMENEZ A.	1'12"6	54660	1m 4m 1m Da Da (19) Da 2a 1a Da Da 6a Da

Course N°7 == PRIX DE JANVAL == 22H11 Couplé, Trio, 2sur4, Multi

10.000 Euros - Attelé. - Course F, Amateurs, 2.875 mètres.

Pour 6 à 9 ans inclus, n'ayant pas gagné 139.000. - Recul de 25 m. à 76.000.

Propriétaires	Ec	N°	Chevaux	S A	Jockey	Dist	Fer	Entraîneurs	Rdk	Gains	Performances
M Antonio Luis VAZ DOS SANTOS		1	DOLMEN DE LA CROIX	H 7	VILLESALMON R.	2875		TERRY F.	1'15"2	50160	(19) Dm 7a 1a 1a Dm 3m 0a 5a 3a Da 4a Dm
Mme Sylvie MARY		2	EBENE DU LOGIS	F 6	MARY PH. R.	2875	D4	HOUSSIN A.	1'12"5	55990	5a 0m 0a (19) 7m 5a Da 8a 0a 0a 7m Da 9a
M Guy Jean LEFEBVRE		3	D'ARTAGNAN DE LARA	H 7	LEFEBVRE G. J.	2875		LEFEBVRE G.J.	1'12"9	66560	Da (19) 0a 0a 0m 0a 2a 9a 0a 1a (18) Da 0a :
M Patrick Michel ROUX		4	CASH VRAC	H 8	LABOUTIQUE S.	2875		RIAUD J.M.M.	1'13"8	67240	0a (19) 9a 6a 0a 5a 7a 3a 0a 2a 5a 8a 0a
M Eric BEUDARD		5	DESIR DU JUILLE	H 7	PELLERIN P.	2875	Dp	BEUDARD E.	1'15"5	68050	4a 7a (19) 8a 0a 3a 0a 5a 6a Da 5a 9a 6a
M Pascal GARREAU		6	EMOI SPECIAL	H 6	GARREAU P.	2875	D4	MARY P.E.	1'13"4	72740	Da 7a 2a (19) 1a Da 9a 8a 3a 5a 8a Da 5a
Ecurie Dominique LEMETAYER		7	ELIOT DU LOUVET	M 6	JOUAULT H.	2875		LEMETAYER D.	1'13"2	73370	6a (19) 8a 8a 7a 3a 2a 2a 6a 7a 0a 3a 0a
Ecurie Christophe MALLET		8	COMTESSE DE CONNEE	F 8	REBUFFE TH.	2875		MALLET CH.A.	1'14"0	74295	(19) Da Dm Da Da Da 3a 1a 1a 1a Da 3a 2a
Ecurie D.M. MOTTIER		9	BAHIZ DE FLORANGE	H 9	VERNEUIL Q. B.	2900		MOTTIER M.	1'13"9	119260	(19) 0a 0a 4a 1m 9a 1m 8a 8a 3m 0a 0m 5a
Mlle Stéphanie DURANDE		10	BOXEUR DES BAUX	H 9	GRIMAUD D.	2900	Dp	PICOT P.	1'13"8	125640	7a (19) 0m 0a 2a 9a 2a 0a 5a 1a 4a 7a 2a
M Filip SAP		11	DOLLY DU QUESNE	F 7	POIRIER M.	2900		SAP F.	1'12"0	127766	6a 6a 0a Da 7a (19) 0a 0a 9a 2a 0a 0a 7a
M Rodolphe RUCINSKI	1	12	CHAYANE DE CALVI	F 8	JUBLOT I.	2900	D4	RUCINSKI R.	1'12"5	135070	0a 1a 6a 5a 5a (19) 5a 5a Da Da 3a 5m 5a
M Rodolphe RUCINSKI		13	BAMBOU DE CALVI	H 9	RUCINSKI R.	2900		RUCINSKI R.	1'12"6	135670	4a (19) 9a Da Da Da Da (18) 6a 0a 8a 9a Da
M Benoit CHALMEL		14	BAMAKO DE LA GAZO	H 9	LEMARCHAND M. G.	2900	D4	CHASSAGNE MLLE C.	1'14"5	136340	8a 6a 4a 6a (19) Da 7a 0a 0a 5a 0a 6a Da
M Guillaume GILLOT		15	DOUX PARFUM	H 7	GUENET MME B.	2900	Dp	GILLOT G.	1'13"7	137570	9a Da Da (19) 1a 1a 1a Da 4a Da 5a 3a 3a
M Luc ROY		16	DOW JONES EMGE	H 7	TESSIER Mlle C.	2900		MEUNIER S.	1'13"4	138300	2m 1m Da (19) 5m 0m Dm 8m Dm 3m 3m Dn

...PRIX DE GAGNY

Classement	Forme	Ci	Classement Theorique	Classement Distance	Classement Parcours
7	EDEN DE L'ITON (Dp)	139	13 DJANGO DES CHARMES	13 DJANGO DES CHARMES	7 EDEN DE L'ITON
14	CONCERTO ROYAL	145	14 CONCERTO ROYAL	14 CONCERTO ROYAL	6 DES SABOTS D'OR
3	ELOA D'OCCAGNES	145	7 EDEN DE L'ITON	7 EDEN DE L'ITON	9 CALBA DU PONT
12	CADEAU DE LA VIE	155	10 EMILIANO ZAPATA	10 EMILIANO ZAPATA	10 EMILIANO ZAPATA
8	DE LA CHENEVIERE	158	8 DE LA CHENEVIERE	8 DE LA CHENEVIERE	4 DRAGONNE GINYU
5	DIVINE LUDOISE (D4)	160	1 DIWI D'OCCAGNES	1 DIWI D'OCCAGNES	3 ELOA D'OCCAGNES
2	DIORICIMO D'EVA (D4)	189	3 ELOA D'OCCAGNES	11 CEKOI	12 CADEAU DE LA VIE
13	DJANGO DES CHARMES	194	11 CEKOI	4 DRAGONNE GINYU	11 CEKOI
4	DRAGONNE GINYU	195	4 DRAGONNE GINYU	3 ELOA D'OCCAGNES	14 CONCERTO ROYAL
11	CEKOI (Dp)	Nc	2 DIORICIMO D'EVA	12 CADEAU DE LA VIE	13 DJANGO DES CHARMES
10	EMILIANO ZAPATA (Dp)	Nc	12 CADEAU DE LA VIE	2 DIORICIMO D'EVA	8 DE LA CHENEVIERE
1	DIWI D'OCCAGNES	Nc	6 DES SABOTS D'OR	6 DES SABOTS D'OR	5 DIVINE LUDOISE
9	CALBA DU PONT (D4)	Nc	9 CALBA DU PONT	9 CALBA DU PONT	1 DIWI D'OCCAGNES
6	DES SABOTS D'OR (Dp)	Nc	5 DIVINE LUDOISE	5 DIVINE LUDOISE	2 DIORICIMO D'EVA

...PRIX DE PIERREFORT

Classement	Forme	Ci	Classement Theorique	Classement Distance	Classement Parcours
2	FALCO D'HAVAROCHE (Dp)	129	8 FRIENDLY BOURBON	8 FRIENDLY BOURBON	1 FOSSOYEUR
5	FIGARO VICI (Dp)	130	1 FOSSOYEUR	1 FOSSOYEUR	14 FOR EVER MIX
1	FOSSOYEUR (D4)	137	2 FALCO D'HAVAROCHE	11 FRONSAC MADRIK	9 FURYO
8	FRIENDLY BOURBON (Dp)	137	5 FIGARO VICI	13 FARINELLI PAULOIS	3 FAHRENHEIT FLOWER
3	FAHRENHEIT FLOWER (D4)	137	12 FLIGNY	2 FALCO D'HAVAROCHE	10 FRESH BIDDER
10	FRESH BIDDER (D4)	139	11 FRONSAC MADRIK	12 FLIGNY	13 FARINELLI PAULOIS
11	FRONSAC MADRIK (D4)	139	6 FANCY TURGOT	3 FAHRENHEIT FLOWER	12 FLIGNY
9	FURYO (D4)	139	13 FARINELLI PAULOIS	9 FURYO	11 FRONSAC MADRIK
6	FANCY TURGOT (Da)	140	3 FAHRENHEIT FLOWER	6 FANCY TURGOT	7 FACETIEUX
7	FACETIEUX (D4)	142	4 FILOU DU BERGER	4 FILOU DU BERGER	2 FALCO D'HAVAROCHE
14	FOR EVER MIX (D4)	146	10 FRESH BIDDER	14 FOR EVER MIX	4 FILOU DU BERGER
13	FARINELLI PAULOIS	151	9 FURYO	5 FIGARO VICI	5 FIGARO VICI
12	FLIGNY (Dp)	194	7 FACETIEUX	7 FACETIEUX	6 FANCY TURGOT
4	FILOU DU BERGER (D4)	Nc	14 FOR EVER MIX	10 FRESH BIDDER	8 FRIENDLY BOURBON

Q+.PRIX DE PIERREFITTE-SUR-SEINE

Classement	Forme	Ci	Classement Theorique	Classement Distance	Classement Parcours
5	DATCHA (Da)	121	5 DATCHA	12 TICKET TO RIDE	1 CALOU RENARDIERE
14	MONI VIKING (D4)	124	12 TICKET TO RIDE	3 CONTREE D'ERABLE	2 CANULAR
8	DIVINE MESLOISE (D4)	126	3 CONTREE D'ERABLE	10 CALIU DES BOSC	4 CRESCENDIS
3	CONTREE D'ERABLE	130	2 CANULAR	7 DOUM JENILOU	11 COUMBA KUKY
9	DUKE OF CARLESS (D4)	131	14 MONI VIKING	2 CANULAR	7 DOUM JENILOU
11	COUMBA KUKY	133	7 DOUM JENILOU	6 BIG HEADACHE	5 DATCHA
12	TICKET TO RIDE (Da)	135	8 DIVINE MESLOISE	11 COUMBA KUKY	6 BIG HEADACHE
6	BIG HEADACHE (D4)	139	10 CALIU DES BOSC	4 CRESCENDIS	13 BENURO D'AUVILLIER
10	CALIU DES BOSC	144	4 CRESCENDIS	9 DUKE OF CARLESS	14 MONI VIKING
7	DOUM JENILOU (D4)	144	9 DUKE OF CARLESS	1 CALOU RENARDIERE	12 TICKET TO RIDE
4	CRESCENDIS (D4)	145	11 COUMBA KUKY	5 DATCHA	10 CALIU DES BOSC
2	CANULAR	148	6 BIG HEADACHE	8 DIVINE MESLOISE	8 DIVINE MESLOISE
1	CALOU RENARDIERE (D4)	149	1 CALOU RENARDIERE	14 MONI VIKING	9 DUKE OF CARLESS
13	BENURO D'AUVILLIER	Nc	13 BENURO D'AUVILLIER	13 BENURO D'AUVILLIER	3 CONTREE D'ERABLE

...PRIX DU BEAUJOLAIS

Classement	Forme	Ci	Classement Theorique	Classement Distance	Classement Parcours
5	GALILEO BELLO (Dp)	139	5 GALILEO BELLO	9 GEOFFREY D'AM	12 GRAND REPORTER
14	GAMAY DE L'ITON (Dp)	139	14 GAMAY DE L'ITON	3 GALA D'ARTISTE	6 GALEO DU TORDOIR
3	GALA D'ARTISTE	143	1 GASPAS D'ANGIS	11 GASTON DU ROC	5 GALILEO BELLO
12	GRAND REPORTER (Dp)	145	3 GALA D'ARTISTE	12 GRAND REPORTER	2 GOLDEN WARRIOR
4	GAROU PIERJI	145	9 GEOFFREY D'AM	5 GALILEO BELLO	10 GALON DE VIRE
6	GALEO DU TORDOIR (D4)	146	4 GAROU PIERJI	14 GAMAY DE L'ITON	11 GASTON DU ROC
1	GASPAS D'ANGIS (D4)	146	12 GRAND REPORTER	6 GALEO DU TORDOIR	15 GALEO
10	GALON DE VIRE (D4)	153	11 GASTON DU ROC	10 GALON DE VIRE	14 GAMAY DE L'ITON
8	GREAT ZEUS (D4)	153	7 GOUT BAROQUE	8 GREAT ZEUS	13 GARUDA FLIGNY
7	GOUT BAROQUE	154	2 GOLDEN WARRIOR	2 GOLDEN WARRIOR	8 GREAT ZEUS
9	GEOFFREY D'AM	156	6 GALEO DU TORDOIR	7 GOUT BAROQUE	3 GALA D'ARTISTE
11	GASTON DU ROC (Dp)	157	13 GARUDA FLIGNY	4 GAROU PIERJI	4 GAROU PIERJI
15	GALEO	158	15 GALEO	1 GASPAS D'ANGIS	7 GOUT BAROQUE
2	GOLDEN WARRIOR	162	8 GREAT ZEUS	15 GALEO	1 GASPAS D'ANGIS
13	GARUDA FLIGNY (D4)	Nc	10 GALON DE VIRE	13 GARUDA FLIGNY	9 GEOFFREY D'AM

...PRIX DE PREUILLY

Classement Forme		Cl	Classement Theorique		Classement Distance		Classement Parcours				
10	GALIE DE CELINIERE	135	10	GALIE DE CELINIERE	135	10	GALIE DE CELINIERE	135	7	GONDOLE DE BLARY	154
9	GREEN TOWER (D4)	145	2	GRANDE DE RANCHY	144	2	GRANDE DE RANCHY	144	2	GRANDE DE RANCHY	165
8	GRAZIA (Dp)	149	9	GREEN TOWER	145	9	GREEN TOWER	145	4	GELINDA	168
2	GRANDE DE RANCHY (D4)	152	7	GONDOLE DE BLARY	147	6	GLORIA D'IRATY	148	8	GRAZIA	169
6	GLORIA D'IRATY (D4)	153	6	GLORIA D'IRATY	148	5	GALERIA	149	5	GALERIA	169
1	GRANVILLAISE BLEUE	161	5	GALERIA	149	7	GONDOLE DE BLARY	151	3	GENNY MAUVAISVILLE	171
12	GORGEOUS GASCOGNE	176	8	GRAZIA	149	11	GEZA DES CAILLONS	160	6	GLORIA D'IRATY	176
3	GENNY MAUVAISVILLE (D4)	178	4	GELINDA	149	1	GRANVILLAISE BLEUE	161	12	GORGEOUS GASCOGNE	Nc.
13	GOFESCA BUISSONAY (D4)	180	3	GENNY MAUVAISVILLE	150	13	GOFESCA BUISSONAY	166	13	GOFESCA BUISSONAY	Nc.
11	GEZA DES CAILLONS	Nc	12	GORGEOUS GASCOGNE	151	4	GELINDA	168	11	GEZA DES CAILLONS	Nc.
7	GONDOLE DE BLARY (D4)	Nc	11	GEZA DES CAILLONS	152	8	GRAZIA	169	1	GRANVILLAISE BLEUE	Nc.
4	GELINDA	Nc	13	GOFESCA BUISSONAY	153	3	GENNY MAUVAISVILLE	171	9	GREEN TOWER	Nc.
5	GALERIA (D4)	Nc	1	GRANVILLAISE BLEUE	161	12	GORGEOUS GASCOGNE	176	10	GALIE DE CELINIERE	Nc.

...PRIX DE FENAIN

Classement Forme		Cl	Classement Theorique		Classement Distance		Classement Parcours				
12	GRANDE AVENUE (Dp)	135	15	GOLIATH DE LA COUR	128	15	GOLIATH DE LA COUR	128	12	GRANDE AVENUE	156
15	GOLIATH DE LA COUR (D4)	140	12	GRANDE AVENUE	135	11	GOOD LUCK QUICK	144	15	GOLIATH DE LA COUR	156
7	GLOIRE ET BEAUTE (Dp)	142	7	GLOIRE ET BEAUTE	142	9	GRINGO SAVA	152	1	GINKGO ROCQ	156
9	GRINGO SAVA (D4)	143	9	GRINGO SAVA	143	5	GLOIRE DE LA BASLE	152	13	GALA DU CHATELET	170
11	GOOD LUCK QUICK	144	11	GOOD LUCK QUICK	144	8	GALLOWAY	153	4	GOLD DE JADE	173
8	GALLOWAY (Dp)	146	10	GRETA DU CHATELET	145	3	GO TO DE HOUELLE	153	14	GOLDEN LADY	176
13	GALA DU CHATELET (Dp)	149	8	GALLOWAY	146	1	GINKGO ROCQ	156	9	GRINGO SAVA	198
5	GLOIRE DE LA BASLE (Dp)	152	13	GALA DU CHATELET	149	12	GRANDE AVENUE	156	2	GLORIA VICI	200
10	GRETA DU CHATELET (D4)	159	5	GLOIRE DE LA BASLE	152	4	GOLD DE JADE	159	11	GOOD LUCK QUICK	Nc.
2	GLORIA VICI	163	3	GO TO DE HOUELLE	153	7	GLOIRE ET BEAUTE	159	8	GALLOWAY	Nc.
14	GOLDEN LADY (D4)	Nc	1	GINKGO ROCQ	156	2	GLORIA VICI	161	3	GO TO DE HOUELLE	Nc.
4	GOLD DE JADE	Nc	4	GOLD DE JADE	159	6	GRUCHY D'ETE	161	5	GLOIRE DE LA BASLE	Nc.
1	GINKGO ROCQ	Nc	6	GRUCHY D'ETE	161	13	GALA DU CHATELET	164	6	GRUCHY D'ETE	Nc.
6	GRUCHY D'ETE (D4)	Nc	2	GLORIA VICI	161	10	GRETA DU CHATELET	176	7	GLOIRE ET BEAUTE	Nc.
3	GO TO DE HOUELLE (D4)	Nc	14	GOLDEN LADY	190	14	GOLDEN LADY	190	10	GRETA DU CHATELET	Nc.

...PRIX DE JANVAL

Classement Forme		Cl	Classement Theorique		Classement Distance		Classement Parcours				
6	EMOI SPECIAL (D4)	144	11	DOLLY DU QUESNE	133	11	DOLLY DU QUESNE	133	11	DOLLY DU QUESNE	146
12	CHAYANE DE CALVI (D4)	149	3	D'ARTAGNAN DE LARA	136	3	D'ARTAGNAN DE LARA	136	7	ELIOT DU LOUVET	156
11	DOLLY DU QUESNE	152	8	COMTESSE DE CONNEE	137	8	COMTESSE DE CONNEE	137	5	DESIR DU JUILLE	157
13	BAMBOU DE CALVI	157	7	ELIOT DU LOUVET	142	7	ELIOT DU LOUVET	142	4	CASH VRAC	158
5	DESIR DU JUILLE (Dp)	157	6	EMOI SPECIAL	142	6	EMOI SPECIAL	142	6	EMOI SPECIAL	169
16	DOW JONES EMGE	162	15	DOUX PARFUM	148	15	DOUX PARFUM	148	2	EBENE DU LOGIS	174
14	BAMAKO DE LA GAZO (D4)	165	12	CHAYANE DE CALVI	149	16	DOW JONES EMGE	149	13	BAMBOU DE CALVI	Nc.
15	DOUX PARFUM (Dp)	165	16	DOW JONES EMGE	149	4	CASH VRAC	154	14	BAMAKO DE LA GAZO	Nc.
10	BOXEUR DES BAUX (Dp)	177	4	CASH VRAC	154	12	CHAYANE DE CALVI	155	15	DOUX PARFUM	Nc.
7	ELIOT DU LOUVET	179	10	BOXEUR DES BAUX	155	10	BOXEUR DES BAUX	155	16	DOW JONES EMGE	Nc.
2	EBENE DU LOGIS (D4)	193	5	DESIR DU JUILLE	157	5	DESIR DU JUILLE	157	12	CHAYANE DE CALVI	Nc.
8	COMTESSE DE CONNEE	Nc	13	BAMBOU DE CALVI	157	13	BAMBOU DE CALVI	157	8	COMTESSE DE CONNEE	Nc.
3	D'ARTAGNAN DE LARA	Nc	9	BAHIZ DE FLORANGE	157	9	BAHIZ DE FLORANGE	157	3	D'ARTAGNAN DE LARA	Nc.
4	CASH VRAC	Nc	2	EBENE DU LOGIS	159	14	BAMAKO DE LA GAZO	165	1	DOLMEN DE LA CROIX	Nc.
1	DOLMEN DE LA CROIX	Nc	14	BAMAKO DE LA GAZO	165	1	DOLMEN DE LA CROIX	169	9	BAHIZ DE FLORANGE	Nc.
9	BAHIZ DE FLORANGE	Nc	1	DOLMEN DE LA CROIX	169	2	EBENE DU LOGIS	172	10	BOXEUR DES BAUX	Nc.

CHANTILLY le 13/03/2020

Course 1 == PRIX RONDE DE NUIT == (55000 Euros - Plat - Listed - 3 ans - 1100 mètres, Ligne Droite) Couplé, Trio, 2sur4, Multi

27500 11000 8250 5500 2750. COURSE A CONDITIONS , PLAT, 1.100 mètres, Ligne DROITE.- Pour poulains entiers, hongres et pouliches de3 ans . Poids : 57 k. Le gagnant de plusieurs Listed Races ou d'une course de Groupe portera 2 k.Versement à la poule des propriétaires : 250 à l'engagement ou 1.980 à l'engagement supplémentaire.

Propriétaires	Ec	Nº	Chevaux	S A	Jockey	Pds	CD	Entraîneurs	Recl	Gains	Performances
A. CHOPARD/RED AND WHITE RACING		1	DUTCH CHOP	H	3	POUCHIN A.	57	4	BOUTIN (S) C.	44060	1p 4p 7p 4p 7p 5p 1p (19) 5p 6p 4p 2p 10p
A.MOSCA/E.MARCIALIS/P.BACCHIET		2	ERNESTO DE LA CRUZ	H	3	BOUDOT PC.	57	11	MARCIALIS A.	26550	(19) 3p 1p 3p
BEARSTONE STUD LIMITED		3	THREE COINS (GB)	F	3	CHEMINAUD V.	55,5	3	FAHEY RA.	12920	(19) 1p 10p 2p 7p 1p
KHALIFA DASMAL		4	BE AHEAD (GB)	F	3	BAZIRE P.	55,5	6	O'NEILL (S) E.	17332	(19) 1p 3p 2p 3p
Ec. NORMANDIE PUR SANG		5	BAVARIA BABY	F	3	PASQUIER S.	55,5	7	CHAPPET F.	51670	(19) 2p 2p 1p 5p 2p 4p 3p
LOUGHTOWN STUD LTD		6	GADEA (IRE)	F	3	PICCONE T.	55,5	8	LAFFON-PARIAS C.		(19) 1p 1p
GUY PARIENTE		7	WANAWAY(X)	F	3	GUYON M.	55,5	9	BARY (S) P.	32900	(19) 4p 4p 1p 4p 4p 7p
MALCOLM PARRISH		8	ABAMA	F	3	BENOIST G.	55,5	10	BARBEROT (S) Y.	64500	(19) 1p 5p 1p 1p 6p 7p
PASSION RACING CLUB		9	MY LOVE'S PASSION	F	3	SOUMILLON C.	55,5	5	BARBEROT (S) Y.	57560	(19) 2p 3p 2p 1p
PRIME EQUESTRIAN S.A.R.L.		10	LADY GALORE (IRE)	F	3	AUGE J.	55,5	1	FERLAND (S) C.	50290	(19) 7p 5p 1p 2p 4p 1p
TREVOR C. STEWART		11	ASTRAL PATH (IRE)	F	3	BADEL A.	55,5	2	DEVIN (S) HF.	16220	(19) 4p 1p

Course 2 == PRIX TANDEM == (30000 Euros - Plat - Males et Hongres - Maiden - 3 ans - 1900 mètres (PSF), Corde à droite) Couplé Ordre, Trio Ordre

15000 5700 4200 2400 1200 900 600. COURSE A CONDITIONS , PLAT, 1.900 mt-PSF, corde à DROITE.- Pour poulains entiers et hongres de3 ans , n'ayant jamais gagné.Poids : 58 k. Les poulains n'ayant jamais couru recevront 2 k.

Propriétaires	Ec	Nº	Chevaux	S A	Jockey	Pds	CD	Entraîneurs	Recl	Gains	Performances
HAMDAN AL MAKTOUM		1	MOSHADID (IRE)(X)	M	3	LEMAITRE A.	58	5	HEAD (S) F.	1930	5p (19) 7p 9p
H.H. CHEIK MOHAMMED BIN KHALIFA AL		2	THE SHARD (GER)	M	3	GUYON M.	58	6	SOGORB P.	5400	2p 4p
MME ANDRE FABRE		3	SOUS LES NUAGES (IRE)	H	3	MADAMET A.	58	2	FABRE (S) A.	6770	(19) 4p 3p
GODOLPHIN SNC		4	GANBARU (IRE)	H	3	BOUDOT PC.	58	1	FABRE (S) A.	7460	(19) 6p 3p 4p
J. HOUTA/S. CASTANHEIRA		5	HURACAN(X)	M	3	BACHELOT T.	58	4	MARCIALIS A.	9960	7p 4p (19) 7p 3p 4p
Mlle MELANIE PLAT		6	OUTRANCE (IRE)(X)	M	3	CHEMINAUD V.	58	7	CAULLERY N.		15p
MME HENRI DEVIN		7	EPIC TALE	H	3	BADEL A.	56	3	DEVIN (S) HF.		Inédit

Course 3 == PRIX DU BEAUVAISIS == (25000 Euros - Plat - Males et Hongres - 3 ans - 1600 mètres (PSF), Corde à droite) Couplé, Trio, 2sur4, Multi

12500 5000 3750 2500 1250. COURSE A CONDITIONS , PLAT, 1.600 mt-PSF, corde à DROITE.- Pour poulains entiers et hongres de3 ans , n'ayant jamais couru.Poids : 58 k.

Propriétaires	Ec	Nº	Chevaux	S A	Jockey	Pds	CD	Entraîneurs	Recl	Gains	Performances
KHALID ABDULLAH		1	FURTHER MEASURE (USA)	M	3	DEMURE C.	58	3	BARY (S) P.		Inédit
H.H. AGA KHAN		2	VELAMAR	M	3	SOUMILLON C.	58	1	ROUGET (S) JC.		Inédit
H.H. CHEIK MOHAMMED BIN KHALIFA AL		3	ALPENGEIST (GB)	M	3	GUYON M.	58	10	SOGORB P.		Inédit
DEREK CLEE		4	MOTTEG	M	3	CHEMINAUD V.	58	6	PANTALL HA.		Inédit
MME ANDRE FABRE		5	RAJANI(X)	H	3	BOUDOT PC.	58	7	FABRE (S) A.		Inédit
MME VICTORIA GADBIN		6	ORKAAN	H	3	BACHELOT T.	58	4	GADBIN (S) L.		Inédit
MME M.STADELMANN/HARAS DU CADRAN		7	RAYSTEVE (IRE)	H	3	HARDOUIN E.	58	2	LERNER (S) C&Y.		Inédit
NORMANDY SPIRIT/MONCEAUX/SKYMARC		8	MARTIN SPIRIT (IRE)	M	3	LEMAITRE A.	58	5	HEAD (S) F.		Inédit
JEAN-LOUIS PARIENTE		9	CAMOCIM	M	3	PASQUIER S.	58	8	LE DREN DOLEUZE R.		Inédit
DAVID WINDRIF		10	BECQUATHUNDER	H	3	BENOIST G.	58	9	WINDRIF D.		Inédit

Course 4 == PRIX TALWEG == (30000 Euros - Plat - femelles - Maiden - 3 ans - 1900 mètres (PSF), Corde à droite) Couplé, Trio, 2sur4, Multi

15000 5700 4200 2400 1200 900 600. COURSE A CONDITIONS , PLAT, 1.900 mt-PSF, corde à DROITE.- Pour pouliches de3 ans , n'ayant jamais gagné.Poids : 58 k. Les pouliches n'ayant jamais couru recevront 2 k.

Propriétaires	Ec	Nº	Chevaux	S A	Jockey	Pds	CD	Entraîneurs	Recl	Gains	Performances
A.JATHIERE/G.AUGUSTIN-NORMAND		1	ALYSHKA(X)	F	3	CHEMINAUD V.	58	6	CHAPPET F.		9p
CHEIK MOHAMMED OBAID AL MAKTOUM		2	RIVER ROCK (IRE)(X)	F	3	BADEL A.	58	8	DEVIN (S) HF.		(19) 10p
MICHAEL ANDREE		3	PERISTERA (IRE)	F	3	DEMURE C.	58	1	HERNON G.	9200	2p 2p (19) 13p 4p
GERARD AUGUSTIN-NORMAND		4	SI SENORITA	F	3	GUYON M.	58	3	BRANDT MME P.	5000	2p
A. BONIN (S)		5	SIWAY	F	3	PASQUIER S.	58	11	BONIN (S) A.		(19) 6p 7p
PIERRE-LOUIS GUERIN		6	LUANDA (USA)	F	3	MONTEIRO J.	58	5	GUERIN PL.	840	6p 10p
CHRISTOPHE LEBLOND		7	VIVI BONNEBOUILLE	F	3	BACHELOT T.	58	10	COLLET (S) ROD.	8750	3p 2p
JEFFREY COLIN SMITH		8	WING DANCER	F	3	HAMELIN A.	58	2	BOLLACK-BADEL MME M.		(19) 10p
ATTILIO GIORGI		9	SINUARIA (IRE)	F	3	MANGIONE R.	56	7	GIORGI A.		Inédit
GUY HEALD		10	NEW WORLD NEXT (GB)	F	3	BOUDOT PC.	56	9	PANTALL HA.		Inédit
MME MARIE-CARMEL NAIM		11	ASIAN QUEEN	F	3	DUPORTE MLLE A.	56	4	RARICK MME G.		Inédit

Course 5 == PRIX DU SOISSONNAIS == (25000 Euros - Plat - femelles - 3 ans - 1600 mètres (PSF), Corde à droite) Couplé, Trio, 2sur4, Multi

12500 5000 3750 2500 1250. COURSE A CONDITIONS , PLAT, 1.600 mt-PSF, corde à DROITE.- Pour pouliches de3 ans,n'ayant jamais couru.Poids : 57 k .

Propriétaires	Ec	Nº	Chevaux	S A	Jockey	Pds	CD	Entraîneurs	Recl	Gains	Performances
ALEXIS ADAMIAN		1	CONTE DE FEE (IRE)	F	3	GROSSO MLLE L.	57	9	CLEMENT (S) N.		Inédit
FTP EQUINE HOLDINGS LTD		2	TOTALLY DIVA	F	3	BAZIRE P.	57	4	O'NEILL (S) E.		Inédit
HARAS DES SABLONNETS		3	CRUSH ON ME	F	3	BACHELOT T.	57	5	GADBIN (S) L.		Inédit
ALEXANDRE MICELI		4	SVOLTA	F	3	BENOIST G.	57	10	VAN DE POELE (S) P.		Inédit
PANDA KING RACING		5	HUAMULAN	F	3	BOUDOT PC.	57	12	HERNON G.		Inédit
NICOLAS SALTIEL		6	MARY'S FRANCE	F	3	HARDOUIN E.	57	3	LERNER (S) C&Y.		Inédit
RASHIT SHAYKHUTDINOV		7	JAMILYA	F	3	PASQUIER S.	57	7	CHAPPET F.		Inédit
RASHIT SHAYKHUTDINOV		8	LIGHT IN THE DARK	F	3	SOUMILLON C.	57	2	CHAPPET F.		Inédit
GEORGE STRAWBRIDGE		9	STILL SKY (GB)	F	3	LEMAITRE A.	57	1	HEAD (S) F.		Inédit
MME STELLA THAYER		10	HAVANA BOUND (GB)	F	3	TRULLIER T.	57	8	CLEMENT (S) N.		Inédit
WERTHEIMER & FRERE		11	MASCOTTE (USA)	F	3	GUYON M.	57	11	FABRE (S) A.		Inédit
ZARO SRL/MME L. GALLINO/BOTTI(S)		12	JEUX DE PRESTIGE (GB)	F	3	DEMURE C.	57	6	BOTTI (S) A&G.		Inédit

Course 6 == PRIX DE PUISEUX-EN-FRANCE == (19000 Euros - Plat - Handicap Classe 3 - 5 ans et Plus - 1600 mètres (PSF), Corde à droite - Ref: +37,5) Couplé, Trio, 2sur4, Multi

9500 3800 2850 1900 950. HANDICAP CATEG DIVISE, Réf. +375 , PLAT, 1.600 mt-PSF, corde à DROITE.- Pour chevaux entiers, hongres et juments de5 ans et au-dessus. Seront qualifiés dans cette épreuve, les chevaux auxquels le handicapeur aura attribué une valeur égale ou inférieure à 29 k. Les poids de cette épreuve seront remontés après division à la clôture des partants, afin que le poids le plus élevé soit fixé à 60 k.

Propriétaires	Ec	Nº	Chevaux	S	A	Jockey	Pds	CD	Entraîneurs	Recl	Gains	Performances
DANIEL DUMOULIN		1	INEVITABLE HERMANN (GB)(X)	H	8	BACHELOT T.	60	9	LE GAL R.		97535	3p 3p 1p 2p (19) 1p 3p 15p 3p 2p 2p 9p 7p
GHISLAIN KOB		2	PROST (GER)	H	6	MOLINS MLLE A.	59,5	4	LEGROS (S) B.		46439	5p 15p (19) 10p 14p 5p 8p 10p 13p 16p 14p 2f
MME BRIGITTE JACQUES		3	ALMOST YOU	F	5	LEMAITRE A.	59,5	8	JACQUES MME B.		3850	(19) 5p 15p 3p 17p 10p 14p 14p (18) 7p 0p 0p
FRANK SHERIDAN		4	LA FARFALLINA (GB)	F	5	MARIEN J.	59,5	16	SHERIDAN F.		29900	5p 11p (19) 7p 6p 14p 9p 6p 7p (18) 7p 1p 10p
MME CHARLETTE CHARTIER		5	PRINCESS EMMMA(X)	F	7	HARDOUIN E.	59	1	JESUS S.		95100	7p 9p 4p (19) 1p 4p 7p 3p 11p 5p 5p 4p 0p
Belvisi boue		6	MAGIC MAC (GB)(X)	F	8	PASQUIER S.	58,5	13	BELVISI FX.		170972	3p 15p 9p (19) 15p 13p 14p 14p 11p 4p 8p 6p
CHRISTIAN BARBAUD		7	GOTTINGEN(X)	H	10	BARBAUD K.	58	6	PLISSON C.		171150	12p 9p 12p (19) 2p 3p 15p 8p 5p 0p 3p 1p 5p
GHISLAIN KOB		8	HUANG HO	H	10	MOUTARD J.	58	11	LEGROS (S) B.		149450	(19) 3p 5p 4p 8p (17) 3p 7p 1p 5p 1p 4p 8p 7p
MLLE CHRYSTELLE CARDENNE		9	FAMILY MONEY(X)	H	6	CLAUDIC J.	56,5	5	CARDENNE MLLE C.		39750	8p (19) 10p 7p 3p 18p 2p 6p 6p 4p 7p 13p 10p
C. BOUTIN (S)		10	MATHIX	H	6	MOUESAN H.	56	7	BOUTIN (S) C.		52525	3p 14p 5p (19) 12p 14p 13p 10p 6p 5p 8p 1p 5
ALAIN MICHEL HADDAD		11	PRIMUS INCITATUS (IRE)(X)	M	9	DEMURO C.	56	12	SMAGA D.		125110	10p 8p (19) 15p 15p 6p 18p 15p 15p 1p 2p 3p
ERIC LARGE		12	COPACETIC (IRE)(X)	H	6	MIETTE MLLE C.	56	14	LARGE E.		41290	13p 2p 14p (19) 6p 16p 9p 13p 6p 10p 5p 3p 1
GERARD REGLEY		13	KONIG CHOUCHE(X)	H	8	PACAUT MLLE C.	55,5	3	REGLEY O.		64950	2p 5p (19) 11p 6p 9p 4p 8p 8p 5p 2p 6p 10p
Gael BARBEDETTE		14	FIDELIO	H	5	BOISSEAU L.	55,5	10	BARBEDETTE G.		4850	11p 16p (19) 6p 12p 9p 2p 10p (18) 13p 7p 5p
JEAN-PIERRE VANDEN HEEDÉ		15	LA FIBROSSI(X)	F	6	VELON MLLE M.	55	2	GOUDOT B.		107200	5p 13p 5p 2p (19) 9p 7p 11p 7p 7p 8p 9p 9p
MLLE CAROLINE AUVRAY		16	LA RACEUSE (IRE)	F	8	SANTIAGO MLLE D.	54	17	AUVRAY MLLE C.		63380	8p 6p 6p (19) 6p 4p 5p 11p 12p 10p 5p 2p 9p
R.J.C. STEFFERS		17	SIGNS OF SUCCESS (IRE)	H	7	ETIENNE E.	53,5	15	HENDRIKS MME J.		30095	2p 3p (19) 15p 9p 11p 6p 4p 2p 10p 6p 5p 1p

Course 7 == PRIX MONTENICA == (55000 Euros - Plat - Listed - 3 ans - 1300 mètres (PSF), Corde à droite) Couplé, Trio, 2sur4, Multi

27500 11000 8250 5500 2750. COURSE A CONDITIONS , PLAT, 1.300 mt-PSF, corde à DROITE.- Pour poulains entiers, hongres et pouliches de3 ans , n'ayant jamais gagné une course de Groupe.Poids : 58 k. Versement à la poule des propriétaires : 250 à l'engagement ou 1.980 à l'engagement supplémentaire.

Propriétaires	Ec	Nº	Chevaux	S	A	Jockey	Pds	CD	Entraîneurs	Recl	Gains	Performances
Ec. VIVALDI / ECURIE BARTOK		1	JEDHA MAN(X)	M	3	AUGE J.	58	7	FERLAND (S) C.		43920	2p 1p (19) 2p 2p 1p
SANDRO V. GIANELLA		2	SLAYER	M	3	BOUDOT PC.	58	5	PANTALL HA.		17350	4p 1p (19) 5p
HAMBLETON RACING LTD XXXVI		3	MAYSTAR (IRE)	M	3	DOYLE MLLE H.	58	8	WATSON AMB.		126186	(19) 1p 6p 2p 1p 2p 1p
PEGASE BLOODSTOCK		4	MERRY PICNIC	M	3	MENDIZABAL I.	58	12	GUILLEMIN (S) D.		56190	1p (19) 3p 1p 2p 7p 1p 3p 2p
SUNDERLAND HOLDING INC.		5	SPEED CHANCE (IRE)	M	3	GAVILAN A.	58	1	GUILLEMIN (S) D.		31000	1p 1p (19) 4p 3p
WERTHEIMER & FRERE		6	LIPSINK (IRE)	M	3	GUYON M.	58	6	LAFFON-PARIAS C.		15200	1p (19) 4p 7p
C. WRIGHT/MLLE EMILY ASPREY		7	ELECTRIC LADYLAND (IRE)(X)	F	3	MCMANAMA A.	56,5	9	WATSON AMB.		28836	3p 3p (19) 1p 2p 7p 7p 7p 4p 6p 1p 1p
FAIR SALINIA LTD		8	QUIET TIMES (GER)	F	3	DEMURO C.	56,5	10	BRANDT MME P.		13500	(19) 1p 9p
ANTOINE GILBERT		9	OVER ATTRACTED (USA)	F	3	SOUMILLON C.	56,5	13	CHAPPET F.		16550	1p (19) 8p 3p
MME JEAN-LOUIS GIRAL		10	WOOTTON SAGA	F	3	CHEMINAUD V.	56,5	3	DELZANGLES M.		22900	1p 2p (19) 2p
MME ANNE-MARIE HAYES		11	PORCELAINÉ (IRE)	F	3	PASQUIER S.	56,5	2	CHAPPET F.		12500	1p
HERALD BLOODSTOCK LTD		12	LINDY LOU	F	3	LEMAITRE A.	56,5	11	BAUDRON L.		48500	3p 2p (19) 2p 4p 6p 6p 5p 2p 1p 3p 4p
ALAIN PRUDENT		13	BELLANODINE	F	3	BACHELOT T.	56,5	4	BOISNARD (S) J.		55630	(19) 1p 1p 2p 3p 1p

Course 8 == PRIX DE MAREIL-EN-FRANCE == (21000 Euros - Plat - Handicap Classe 3 - 5 ans et Plus - 1600 mètres (PSF), Corde à droite - Ref: +31) Couplé, Trio, 2sur4, Multi

10500 4200 3150 2100 1050. HANDICAP CATEG DIVISE, Réf. +310 , PLAT, 1.600 mt-PSF, corde à DROITE.- Pour chevaux entiers, hongres et juments de5 ans et au-dessus. Seront qualifiés dans cette épreuve, les chevaux auxquels le handicapeur aura attribué une valeur égale ou inférieure à 29 k. La référence de cette épreuve sera éventuellement remontée à la déclaration des partants probables, afin que le poids le plus élevé soit fixé à 60 k.

Propriétaires	Ec	Nº	Chevaux	S	A	Jockey	Pds	CD	Entraîneurs	Recl	Gains	Performances
M. KREBS (S)		1	SHYAMALA (GB)	F	5	MIETTE MLLE C.	60	16	KREBS (S) M.		64110	4p 5p 1p (19) 11p 11p 12p 4p 5p 8p 4p 5p 14p
STEPHAN HOFFMEISTER		2	ANDORRE	H	5	BADEL A.	59,5	9	BORGEL (S) K.		75230	4p 3p 3p 1p 6p 2p (19) 4p 5p 2p 7p 11p 3p
Ec. RACING CLUB D'OR		3	SIGLO DE ORO (IRE)	M	5	GUYON M.	59,5	17	LOISEL L.		62295	5p 1p 7p (19) 2p 15p 8p 10p 1p 3p 2p 6p 14p
BENJAMIN STEINBRUCH		4	KIWI GREEN SUITE (BRZ)	M	7	DEMURO C.	58,5	14	SMAGA D.		67215	7p 7p 2p (19) 8p 11p 3p 8p 0p 2p 1p 5p 2p
MME CHANTAL REGALADO-GONZALEZ		5	LEFORTOVO	H	7	BACHELOT T.	58	12	F. HUGHES MME J.		45134	4p 13p (19) 9p 2p 8p 8p 9p 8p 4p 2p 8p 7p
C. BOUTIN (S)		6	HANDCHOP	H	7	POUCHIN A.	57	3	BOUTIN (S) C.		85170	10p 16p 10p 3p 10p 7p 10p (19) 1p 8p 6p 3p 1
G. NICOT/C. GUIMARD		7	JE SUIS CHARLIE	H	7	BOUDOT PC.	57	15	NICOT G.		95080	0p 4p 4p (19) 1p 6p 9p 14p 14p 16p 2p 4p 12p
PAUL LE SOLLEU		8	BELGRANO(X)	H	5	VALLE SKAR MLLE F.	57	1	LERNER (S) C&Y.		49550	11p 2p 9p (19) 7p 6p 3p 4p 6p 4p 12p 3p
MICHEL SERRE		9	DES ANNEES FOLLES	F	7	PACAUT MLLE C.	57	10	ADDA (S) P.		142085	4p 4p 7p 6p (19) 7p 9p 1p 4p 3p 8p 7p 16p
MME BRIGITTE JACQUES		10	HEPTATHLETE (IRE)	F	5	LEMAITRE A.	56,5	13	JACQUES MME B.		43655	6p 4p 3p (19) 2p 7p 14p 4p 12p 12p 4p 12p 4p
JEAN-PIERRE VANDEN HEEDÉ		11	SPEAK NOW	F	8	VELON MLLE M.	56	4	GOUDOT B.		147760	2p 11p 9p 9p 6p (19) 3p 2p 16p 7p 11p 12p 6p
QAZAQSTAN RACING CLUB		12	KENSAI(X)	M	6	HAMELIN A.	56	11	GHABRI H.		75570	(19) 14p 1p 8p 6p 5p 6p 7p 11p 2p 11p 10p
ATHANASIOS DIMITROPOULOS		13	LAVINIA ROSE (GB)(X)	F	7	SANTIAGO MLLE D.	55,5	8	ALIMPINISIS G.		61873	10p 10p 5p 10p (19) 10p 6p 9p 1p 2p 8p 10p 1
DANIEL DUMOULIN		14	ARMORICA (IRE)(X)	F	8	NON PARTANT	55,5	7	COURBOT G.		119135	9p 1p (19) 7p 10p 9p 3p 3p 10p 12p 9p 6p 10p
GERARD BATON		15	NEELANJALI	F	6	BOISSEAU L.	54,5	6	WIANNY E.		93045	1p 11p (19) 11p 11p 14p 4p 1p 12p 7p 8p 3p 3f
JOHANNES VAN DER WEIDE		16	JEREMIADE	F	5	BREUX S.	54	2	HENDRIKS MME J.		34500	11p (19) 9p 10p 8p 14p 9p 9p 7p 1p (18) 7p 1p
MLLE CAROLINE AUVRAY		17	VENT CHARLIE	H	5	CLAUDIC J.	54	5	AUVRAY MLLE C.		7130	15p (19) 12p 5p 15p 15p 4p 4p (18) 11p 6p 8p

...PRIX RONDE DE NUIT

Classement Forme	Ci	Classement Theorique	Classement Distance		
10 LADY GALORE	644	9 MY LOVE'S PASSION	585	6 GADEA	86
9 MY LOVE'S PASSION	587	10 LADY GALORE	380	9 MY LOVE'S PASSION	80
8 ABAMA	497	8 ABAMA	300	4 BE AHEAD	76
5 BAVARIA BABY	466	7 WANAWAY	280	5 BAVARIA BABY	74
7 WANAWAY (X)	438	5 BAVARIA BABY	270	2 ERNESTO DE LA CRUZ	72
2 ERNESTO DE LA CRUZ	338	2 ERNESTO DE LA CRUZ	240	8 ABAMA	62
1 DUTCH CHOP	329	1 DUTCH CHOP	150	7 WANAWAY	60
11 ASTRAL PATH	178	11 ASTRAL PATH	135	11 ASTRAL PATH	58
4 BE AHEAD	161	4 BE AHEAD	122	3 THREE COINS	57
3 THREE COINS	Nc	3 THREE COINS	79	10 LADY GALORE	53
6 GADEA	Nc	6 GADEA	Nc	1 DUTCH CHOP	41

...PRIX TANDEM

Classement Forme	Ci	Classement Theorique	Classement Distance		
4 GANBARU	209	5 HURACAN	136	2 THE SHARD	76
5 HURACAN (X)	192	4 GANBARU	136	3 SOUS LES NUAGES	63
3 SOUS LES NUAGES	159	3 SOUS LES NUAGES	119	4 GANBARU	61
1 MOSHADID (X)	153	2 THE SHARD	81	5 HURACAN	48
2 THE SHARD	130	1 MOSHADID	75	1 MOSHADID	30
6 OUTRANCE (X)	23	6 OUTRANCE	25	6 OUTRANCE	19
7 EPIC TALE	Nc	7 EPIC TALE	Nc	7 EPIC TALE	Nc

...PRIX DU BEAUVAISIS

Classement Forme	Ci	Classement Theorique	Classement Distance		
1 FURTHER MEASURE	Nc	1 FURTHER MEASURE	Nc	1 FURTHER MEASURE	Nc
2 VELAMAR	Nc	2 VELAMAR	Nc	2 VELAMAR	Nc
3 ALPENGEIST	Nc	3 ALPENGEIST	Nc	3 ALPENGEIST	Nc
4 MOTTEG	Nc	4 MOTTEG	Nc	4 MOTTEG	Nc
5 RAJANI	Nc	5 RAJANI	Nc	5 RAJANI	Nc
6 ORKAAN	Nc	6 ORKAAN	Nc	6 ORKAAN	Nc
7 RAYSTEVE	Nc	7 RAYSTEVE	Nc	7 RAYSTEVE	Nc
8 MARTIN SPIRIT	Nc	8 MARTIN SPIRIT	Nc	8 MARTIN SPIRIT	Nc
9 CAMOCIM	Nc	9 CAMOCIM	Nc	9 CAMOCIM	Nc
10 BECQUATHUNDER	Nc	10 BECQUATHUNDER	Nc	10 BECQUATHUNDER	Nc

...PRIX TALWEG

Classement Forme	Ci	Classement Theorique	Classement Distance		
7 VIVI BONNEBOUILLE	213	4 SI SENORITA	113	4 SI SENORITA	80
3 PERISTERA	198	7 VIVI BONNEBOUILLE	113	7 VIVI BONNEBOUILLE	80
4 SI SENORITA	113	3 PERISTERA	90	3 PERISTERA	60
6 LUANDA	95	6 LUANDA	70	5 SIWAY	46
5 SIWAY	85	5 SIWAY	68	6 LUANDA	21
1 ALYSHKA (X)	23	2 RIVER ROCK	27	8 WING DANCER	15
8 WING DANCER	19	8 WING DANCER	27	2 RIVER ROCK	10
2 RIVER ROCK (X)	19	1 ALYSHKA	25	1 ALYSHKA	10
9 SINUARIA	Nc	9 SINUARIA	Nc	9 SINUARIA	Nc
10 NEW WORLD NEXT	Nc	10 NEW WORLD NEXT	Nc	10 NEW WORLD NEXT	Nc
11 ASIAN QUEEN	Nc	11 ASIAN QUEEN	Nc	11 ASIAN QUEEN	Nc

...PRIX DU SOISSONNAIS

Classement Forme	Ci	Classement Theorique	Classement Distance		
1 CONTE DE FEE	Nc	1 CONTE DE FEE	Nc	1 CONTE DE FEE	Nc
2 TOTALLY DIVA	Nc	2 TOTALLY DIVA	Nc	2 TOTALLY DIVA	Nc
3 CRUSH ON ME	Nc	3 CRUSH ON ME	Nc	3 CRUSH ON ME	Nc
4 SVOLTA	Nc	4 SVOLTA	Nc	4 SVOLTA	Nc
5 HUAMULAN	Nc	5 HUAMULAN	Nc	5 HUAMULAN	Nc
6 MARY'S FRANCE	Nc	6 MARY'S FRANCE	Nc	6 MARY'S FRANCE	Nc
7 JAMILYA	Nc	7 JAMILYA	Nc	7 JAMILYA	Nc
8 LIGHT IN THE DARK	Nc	8 LIGHT IN THE DARK	Nc	8 LIGHT IN THE DARK	Nc
9 STILL SKY	Nc	9 STILL SKY	Nc	9 STILL SKY	Nc
10 HAVANA BOUND	Nc	10 HAVANA BOUND	Nc	10 HAVANA BOUND	Nc
11 MASCOTTE	Nc	11 MASCOTTE	Nc	11 MASCOTTE	Nc
12 JEUX DE PRESTIGE	Nc	12 JEUX DE PRESTIGE	Nc	12 JEUX DE PRESTIGE	Nc

...PRIX DE PUISEUX-EN-FRANCE

Classement Forme		Cl	Classement Theorique		Classement Distance			
1	INEVITABLE HERMANN (X)	196	11	PRIMUS INCITATUS	95	1	INEVITABLE HERMANN	86
17	SIGNS OF SUCCESS	154	8	HUANG HO	95	8	HUANG HO	67
13	KONIG CHOUCHE (X)	130	4	LA FARFALLINA	90	5	PRINCESS EMMA	61
10	MATHIX	124	13	KONIG CHOUCHE	86	16	LA RACEUSE	60
15	LA FIBROSSI (X)	113	14	FIDELIO	77	13	KONIG CHOUCHE	52
5	PRINCESS EMMA (A)	105	17	SIGNS OF SUCCESS	77	17	SIGNS OF SUCCESS	45
6	MAGIC MAC (X)	102	3	ALMOST YOU	76	15	LA FIBROSSI	43
4	LA FARFALLINA	95	6	MAGIC MAC	74	7	GOTTINGEN	41
3	ALMOST YOU	93	5	PRINCESS EMMA	70	3	ALMOST YOU	40
16	LA RACEUSE	90	1	INEVITABLE HERMANN	68	9	FAMILY MONEY	39
8	HUANG HO	88	12	COPACETIC	63	2	PROST	37
12	COPACETIC (A)	85	9	FAMILY MONEY	63	10	MATHIX	37
2	PROST	74	7	GOTTINGEN	63	11	PRIMUS INCITATUS	35
14	FIDELIO	68	16	LA RACEUSE	57	12	COPACETIC	34
9	FAMILY MONEY (A)	52	15	LA FIBROSSI	57	4	LA FARFALLINA	34
7	GOTTINGEN (X)	46	10	MATHIX	56	6	MAGIC MAC	29
11	PRIMUS INCITATUS (X)	38	2	PROST	48	14	FIDELIO	19

...PRIX MONTENICA

Classement Forme		Cl	Classement Theorique		Classement Distance			
3	MAYSTAR	1155	3	MAYSTAR	1500	11	PORCELAINE	94
12	LINDY LOU	477	1	JEDHA MAN	248	10	WOOTTON SAGA	83
1	JEDHA MAN (X)	459	13	BELLANODINE	240	13	BELLANODINE	81
4	MERRY PICNIC	446	12	LINDY LOU	220	3	MAYSTAR	80
2	SLAYER	341	7	ELECTRIC LADYLAND	205	1	JEDHA MAN	77
5	SPEED CHANCE	328	2	SLAYER	193	5	SPEED CHANCE	73
13	BELLANODINE	323	4	MERRY PICNIC	175	2	SLAYER	67
10	WOOTTON SAGA	323	5	SPEED CHANCE	175	4	MERRY PICNIC	65
6	LIPSINK	274	8	QUIET TIMES	135	6	LIPSINK	63
9	OVER ATTRACTED	182	11	PORCELAINE	125	9	OVER ATTRACTED	61
8	QUIET TIMES	113	9	OVER ATTRACTED	125	12	LINDY LOU	58
11	PORCELAINE	113	6	LIPSINK	125	8	QUIET TIMES	57
7	ELECTRIC LADYLAND	Nc	10	WOOTTON SAGA	125	7	ELECTRIC LADYLAND	50

...PRIX DE MAREIL-EN-FRANCE

Classement Forme		Cl	Classement Theorique		Classement Distance			
1	SHYAMALA	229	13	LAVINIA ROSE	105	10	HEPTATHLETE	71
3	SIGLO DE ORO	191	4	KIWI GREEN SUITE	105	2	ANDORRE	68
10	HEPTATHLETE	185	3	SIGLO DE ORO	100	3	SIGLO DE ORO	64
2	ANDORRE	183	15	NEELANJALI	100	7	JE SUIS CHARLIE	63
9	DES ANNEES FOLLES	176	10	HEPTATHLETE	98	9	DES ANNEES FOLLES	62
4	KIWI GREEN SUITE	163	1	SHYAMALA	95	12	KENSAI	53
7	JE SUIS CHARLIE	137	9	DES ANNEES FOLLES	95	4	KIWI GREEN SUITE	52
8	BELGRANO (X)	131	7	JE SUIS CHARLIE	95	1	SHYAMALA	49
15	NEELANJALI	115	17	VENT CHARLIE	91	8	BELGRANO	44
14	ARMORICA (A)	114	12	KENSAI	90	5	LEFORTOVO	39
11	SPEAK NOW	114	8	BELGRANO	86	14	ARMORICA	37
12	KENSAI (A)	89	6	HANDCHOP	80	15	NEELANJALI	33
5	LEFORTOVO	84	14	ARMORICA	80	11	SPEAK NOW	33
13	LAVINIA ROSE (A)	84	16	JEREMIADE	75	6	HANDCHOP	32
17	VENT CHARLIE	59	11	SPEAK NOW	72	13	LAVINIA ROSE	26
6	HANDCHOP	55	2	ANDORRE	70	17	VENT CHARLIE	26
16	JEREMIADE	34	5	LEFORTOVO	53	16	JEREMIADE	21