

QUOTIDIEN

FranceTURF

LE JOURNAL DES GROSSES COTES !

QUINTE + à Caen (R1) - Prix de Canapville

Ce cheval (notre Base) bénéficie d'un engagement idéal au premier poteau. C'est un bon droitier, il a déjà gagné à Caen sur ce parcours. Attention à lui !



ON VOUS AIDE A GAGNER !!!

Supplément
Quotidien du mensuel

**mieux
réussir
aux
courses
ET AU**

TIERCÉ • QUARTÉ • QUINTÉ

ISSN 1632 - 8671
Commission Paritaire : 0522 K 85472

Jeudi

12

Mars 2020

**Nos Pronos
et conseils
pour
GAGNER
plus souvent !**

**Attention
à nos
outsiders
spéculatifs !**

SOMMAIRE

Le Quinté+	p 3
Les sélections de nos consultants	p 4
R1 CAEN	p 6
R3 FONTAINEBLEAU	p 7
Programme des réunions .	p 8

Dés Résultats réguliers !

Dimanche 8 mars à AUTEUIL :

3 INFOS sur 4 données

Le Coup Sûr, le 4 arrive 1er à 5,9/1

Le Tuyau de France Turf, le 12 arrive 5ème à 41/1

La Dernière Minute, le 11 arrive 2ème à 5,4/1

Rapport du 2 sur 4 : 9,30 €

Un de nos 3 outsiders, le 3 arrive 3ème à 20/1

**France Turf donne le Tiercé ORDRE en 5 : 217,40 €,
le Quarté ORDRE en 7 : 657,93 €),**

le Quinté en 7 : 119,20 €

et le Multi en 4 (1 base + 6) : 189,00 €.

Gérald Proust donne lui aussi le Tiercé ORDRE en 5

Retrouvez votre journal la veille à partir de 16h30

Quinté+**Jeudi 12 Mars 2020****Caen****Course N°1 == PRIX DE CANAPVILLE == 13H50 Couplé, 2sur4, Multi**

32.000 Euros - Attelé. - Course Européenne, Course B, 2.450 mètres.

Pour 5 ans, ayant gagné au moins 40.000, mais pas 200.000. - Recul de 25 m. à 100.000. Sont seuls admis à participer à cette épreuve les chevaux n'ayant pas, dans les 12 mois précédant la course, été classés, au trot attelé, 1er.

N°	Chevaux	S	A	Jockey	Dist	Fer	Entraîneurs	Rdk	Gains	Performances
1	INSPECTOR BROS	H	5	LOCQUENEUX D.	2450	Dp	BOT E.	1'11"5	70493	(19) 2a 6a 1a 1a Da 2a 8a 3a 1a 1a 1a 1a
2	FIRST DES MARES	M	5	VAN EECKHAUTE J. G.	2450	D4	VAN EECKHAUTE J.G.	1'13"9	71300	4a 5a 3a 9a (19) 0a 0a 2a 1a 0a 6a Da 1a
3	MAJESTIC MAN	H	5	THOMAIN D.	2450	Dp	GOOP B.	1'12"5	74597	3a 6a Da (19) 4a 4a Da Da 1a 1a 3a 4a 7a
4	ZAR DANGAL	M	5	ROUSSEL N.	2450		CIOTOLA V.	1'12"3	75840	7a 2a 7a 2a 3a 2a (19) 3a 4a Aa Aa 1a 2a
5	FAR WEST DU RIB	H	5	HALLAIS J.	2450		HALLAIS J.	1'13"2	79290	(19) Da 6a 8a 1a 6a 3a 2a 2a (18) 3a 5a Da 8a
6	FOREVER SPEED	M	5	RAFFESTIN J.	2450		RAFFESTIN J.	1'13"0	92740	7m Dm (19) 4m Dm 4m Dm Dm 5m 9a 1m 4m 4m
7	FIRST DE MONTFORT	M	5	ABRIVARD A.	2450	D4	GUARATO S.	1'13"5	93540	3a 0a 1a (19) 0a 3a 1a 1a 5a 3a 1a Da Da
8	FLICKA LUCAXELO	F	5	ROCHARD B.	2450	Da	THEVENET X.	1'11"2	94730	8a 7a (19) Da Da 6a 6a Dm 6a Dm 8a 7a 4a
9	FRANKLIN DE MESLAY	H	5	LAGADEC F.	2450		BARASSIN L.	1'11"9	95440	Da (19) 8a 6a Da 1a 2a 3a 4a 2a Da 0a 0a
10	ZECCHINODORO FKS	M	5	MINOPOLI JR Mar.	2450	D4	MINOPOLI S.	1'11"6	96200	2a 2a (19) 6a 3a 1a 6a 2a 4a 1a 3a 1a 5a
11	ZEROZEROSSETTE GAR	M	5	NIVARD F.	2450	D4	CIOTOLA V.	1'11"6	98328	2a 0a 7m (19) 9m 8m 3a 4a 5a Da 1a 3a 4a
12	FIGOLU FRAZEEN	H	5	LEBOURGEOIS Y.	2450	D4	GUARATO S.	1'12"8	98920	6a 0a 5a (19) 1a 0a 0a Da 1a 1a 1a 1a Da
13	FLOWER BALL	F	5	DUBOIS E.	2450		DUBOIS E.	1'12"4	99510	2a Da 1a 8a (19) 4a 5a Da 9a 8a Da 2a 7a
14	FABULOUS DREAM	M	5	RAFFIN E.	2475	D4	CORBANIE J.	1'11"5	162560	1a 5m 3m (19) 4a 0a 0a 5a 9a Dm 0a 5m 2a
15	FIorentina SOMOLLI	F	5	COMPAS J.	2475		COMPAS J.	1'11"6	180810	6a 3a 2a (19) 2a 8a 4a Da 3a 7a 3a 6a 3a
16	REBELLA MATTERS	F	5	CONGARD R.	2475	Dp	BAZIRE J.M.	1'11"4	183178	Da 1a Da Da (19) 4a 3a 6a 3a 2a 1a 3a 1a

Classement Théorique

Classement Forme	Classement Théorique	Classement Distance	Classement Parcours
3 MAJESTIC MAN (Dp)	129 1 INSPECTOR BROS	122 1 INSPECTOR BROS	129 12 FIGOLU FRAZEEN 153
8 FLICKA LUCAXELO (Da)	131 10 ZECCHINODORO FKS	126 3 MAJESTIC MAN	129 2 FIRST DES MARES 154
4 ZAR DANGAL	132 8 FLICKA LUCAXELO	129 8 FLICKA LUCAXELO	131 5 FAR WEST DU RIB 155
11 ZEROZEROSSETTE GAR (D4)	133 3 MAJESTIC MAN	129 12 FIGOLU FRAZEEN	132 16 REBELLA MATTERS Nc.
16 REBELLA MATTERS (Dp)	133 11 ZEROZEROSSETTE GAR	130 15 FIORENTINA SOMOLLI	133 11 ZEROZEROSSETTE GAR Nc.
7 FIRST DE MONTFORT (D4)	135 4 ZAR DANGAL	131 9 FRANKLIN DE MESLAY	134 13 FLOWER BALL Nc.
14 FABULOUS DREAM (D4)	139 13 FLOWER BALL	131 7 FIRST DE MONTFORT	134 14 FABULOUS DREAM Nc.
15 FIORENTINA SOMOLLI	141 12 FIGOLU FRAZEEN	132 13 FLOWER BALL	138 10 ZECCHINODORO FKS Nc.
12 FIGOLU FRAZEEN (D4)	142 16 REBELLA MATTERS	133 14 FABULOUS DREAM	140 15 FIORENTINA SOMOLLI Nc.
2 FIRST DES MARES (D4)	143 15 FIORENTINA SOMOLLI	133 6 FOREVER SPEED	141 8 FLICKA LUCAXELO Nc.
10 ZECCHINODORO FKS (D4)	145 9 FRANKLIN DE MESLAY	134 2 FIRST DES MARES	143 4 ZAR DANGAL Nc.
13 FLOWER BALL	161 7 FIRST DE MONTFORT	134 5 FAR WEST DU RIB	143 3 MAJESTIC MAN Nc.
6 FOREVER SPEED	173 14 FABULOUS DREAM	139 10 ZECCHINODORO FKS	162 6 FOREVER SPEED Nc.
9 FRANKLIN DE MESLAY	Nc 6 FOREVER SPEED	139 16 REBELLA MATTERS	Nc 7 FIRST DE MONTFORT Nc.
5 FAR WEST DU RIB	Nc 2 FIRST DES MARES	143 4 ZAR DANGAL	Nc 1 INSPECTOR BROS Nc.
1 INSPECTOR BROS (Dp)	Nc 5 FAR WEST DU RIB	143 11 ZEROZEROSSETTE GAR	Nc 9 FRANKLIN DE MESLAY Nc.



Caen

Nos bases :

1 "Le Coup Sûr"

12

FIGOLU FRAZEEN

A pour lui d'avoir gagné sur le parcours qui nous intéresse. L'opposition est dans ses cordes, il va falloir compter avec lui !

Placé 10€

2

Le Tuyau de France-Turf

8

FLICKA LUCAXELO

A deux parcours dans les jambes. Courageuse, elle peut surprendre beaucoup de monde.

Placé : 10€

3

L'INFO-Entraînement

3

MAJESTIC MAN

A très bien couru dernièrement dans cette catégorie. Même s'il a sauté un engagement depuis, sa place est dans les cinq.

Placé : 10€

4

Dernière Minute

7

FIRST DE MONTFORT

Vient de bien faire sur la cendrée de Vincennes. Une nouvelle fois D4, il a le droit d'émettre des ambitions.

Le Prono de FRANCE TURF

- 12 FIGOLU FRAZEEN
- 3 MAJESTIC MAN
- 8 FLICKA LUCAXELO
- 7 FIRST DE MONTFORT
- 2 FIRST DES MARES
- 10 ZECCHINODORO FKS
- 11 ZEROZEROSSETTE GAR
- 1 INSPECTOR BROS
ENSUITE
- 16 REBELLA MATTERS
- 15 FIORENTINA SOMOLLI
- 14 FABULOUS DREAM
- 9 FRANKLIN DE MESLAY

Nos OUTSIDERS spéculatifs pour corser les rapports...

Ce sont des chevaux qui peuvent faire l'arrivée et qui sont peu cités par la presse spécialisée...

2

FIRST DES MARES

1

INSPECTOR BROS

15

FIORENTINA SOMOLLI

Les sélections de nos consultants :

Pierre PESCHET

le 1er de la sélection
en base pour vos
jeux en champ réduit



- 10 FIRST DES MARES
- 12 FIGOLU FRAZEEN
- 2 FIRST DES MARES
- 1 INSPECTOR BROS
- 11 ZEROZEROSSETTE GAR
- 7 FIRST DE MONTFORT
- 15 FIORENTINA SOMOLLI
- 8 FLICKA LUCAXELO

ENSUITE

- 3 MAJESTIC MAN
- 16 REBELLA MATTERS

Base : 10

Outsiders Préférés

- 2 FIRST DES MARES
- 1 INSPECTOR BROS

Gérald PROUST

le 1er de la
sélection en base
pour vos jeux en
champ réduit



- 12 FIGOLU FRAZEEN
- 7 FIRST DE MONTFORT
- 8 FLICKA LUCAXELO
- 15 FIORENTINA SOMOLLI
- 3 MAJESTIC MAN
- 16 REBELLA MATTERS
- 10 FIRST DES MARES
- 11 ZEROZEROSSETTE GAR

ENSUITE

- 14 FABULOUS DREAM
- 2 FIRST DES MARES

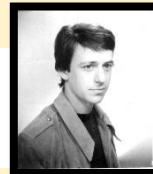
Base : 12

Outsiders Préférés

- 8 FLICKA LUCAXELO
- 15 FIORENTINA SOMOLLI

ROQUEPINE

le 1er de la sélection
en base pour vos
jeux en champ réduit



- 3 MAJESTIC MAN
- 15 FIORENTINA SOMOLLI
- 9 FRANKLIN DE MESLAY
- 7 FIRST DE MONTFORT
- 12 FIGOLU FRAZEEN
- 14 FABULOUS DREAM
- 16 REBELLA MATTERS
- 10 FIRST DES MARES

ENSUITE

- 11 ZEROZEROSSETTE GAR
- 1 INSPECTOR BROS

Base : 3

Outsiders Préférés

- 15 FIORENTINA SOMOLLI
- 9 FRANKLIN DE MESLAY

Synthèse (Sans Ordre) : 10-12-3-2-1-8-15-9-11

CONSEILS DE JEUX PERMANENTS :

Base : On peut jouer GAGNANT / PLACE

Les Outsiders : à jouer PLACE ou en COUPLE

Avec la Base, on peut faire des champs réduits au couplé G/PI,
au Trio, Tiercé et Multi en 4.

Avec la Synthèse : on peut gagner des gros rapports de temps en temps au Quarté et Quinté
En résumé, on vous aide à gagner plus souvent...dans vos jeux préférés. Bons Jeux à vous !

G. PROUST

Pierre PESCHET

Caen R1

- 408 FINGER DE RODREY
- 507 GAZELLE DU BOURG
- 716 EMINENT D'ORGERES

S.RONDEAU

Caen R1

- 108 FLICKA LUCAXELO
- 308 FIRST NIGHT
- 508 GUINNESS GRIFF

ROQUEPINE

Caen R1

- 309 FAUBOURG DU PERCHE
- 502 GIPSY D'OURVILLE
- 610 DIAMANT ROC

Des idées pour mieux jouer

A - En jouant au TOP5 sur internet (Genybet)

(exemple avec la sélection de Gérard PROUST)

1er) Le 1er cheval avec les 8 suivants à 0,10 € (7,00 €)

2ème) Le 1er avec les 11 suivants en champ réduit à 0,10 € (coût : 33,00 €)

3ème) Sélection de 2 chevaux de base avec les 10 suivants en champ réduit à 0,10 €
(coût : 12,00 €)

4ème) 1 jeu de 8 chevaux avec 7 outsiders en combinaison à 0,10 € (coût : 5,60 €)

$$1+2+3+4 = 7,00 + 33,00 + 12,00 + 5,60 = 57,60 \text{ €}$$

B - En jouant au QUATRO sur internet (Genybet)

1er) Le 1er cheval avec 13 autres à 0,10 € (coût : 22,00 €)

2ème) Le 2ème cheval avec 11 autres à 0,10 € (coût : 12,00 €)

$$22,00 + 12,00 = 34,00 \text{ €}$$

Bons jeux à tous

G. PROUST

R1 – CAEN

NOS PRONOS PAR ORDRE DE PRÉFÉRENCE :

1ère course : COURSE DU QUINTE

2ème course : Débutants

3ème course : 8-9-7-11-16-4-6-2 + 1

4ème course : 8-2-11-6-5-9-7

5ème course : 8-7-6-10-2-3

6ème course : 15-10-16-3-12-8-13-2 + 11

7ème course : 13-16-11-8-1-5-9-10 + 12

8ème course : 9-2-5-7-12-1-10-6 + 8

Conseils de jeu :

Les 2 premiers à jouer placé
Les 4 premiers en couplé
Gagnant/Placé

Sélection du jour : 112 FIGOLU FRAZEEN

Nos Bases Préférées : le 1er du prono (pour les champs réduits)

Pour pimenter les rapports : 307-311-316-406-405-506-616-603-612-701-705

Report conseillé :

112 FIGOLU FRAZEEN GP

Report de 1/2 sur

408 FINGER DE RODREY GP

CONSEILS DE JEUX PERMANENTS AU QUINTE+ :

Jeux simples : Mes 2 premiers en placé 10 euros dans toutes les courses.

Couplés : Mes 4 premiers en Gagnant/Placé

Trios, Tiercés et Multi en 4 : Champ réduit du 1er avec les 7 suivants.

Quarté et Quintés + : Mes 7 ou 8 premiers selon vos moyens. (Flexi)

Mes 2 ou 3 premiers en base avec les 4e, 5e, 6e, 7e, 8e et 9e de la sélection fonction du nombre de partants.

Les Multis en 5, 6 et 7 chevaux peuvent être joués plusieurs fois : Ils peuvent être joués en champ réduit avec 1, 2, 3, 4, 5 ou 6 bases (etc).

R3 - FONTAINEBLEAU

NOS PRONOS PAR ORDRE DE PRÉFÉRENCE :

1ère course : 5-1-6-3-7-8

2ème course : 5-7-4-2

3ème course : 4-1-6-7-5-8

4ème course : 10-9-3-4-5-8-6

5ème course : 2-3-4-1-7-5-9

6ème course : 3-6-8-7-4-2-9

7ème course : 16-13-6-7-18-10-11-3 + 1-4 (Pick5)

8ème course : 2-9-12-16-1-14-4

Conseils de jeu :

Les 2 premiers à jouer placé
Les 4 premiers en couplé
Gagnant/Placé

Sélection du jour : 809 MISS RAFAËL

Nos Bases Préférées : le 1er du prono (pour les champs réduits)

Pour pimenter les rapports : 106-207-301-410-502-604-716

Report conseillé :

502 DIVA DU DANCING GP

Report de 1/2 sur

809 MISS RAFAËL GP

CONSEILS DE JEUX PERMANENTS AU QUINTE+ :

Jeux simples : Mes 2 premiers en placé 10 euros dans toutes les courses .

Couplés : Mes 4 premiers en Gagnant/Placé

Trios, Tiercés et Multi en 4 : Champ réduit du 1er avec les 7 suivants.

Quarté et Quintés + : Mes 7 ou 8 premiers selon vos moyens. (Flexi)

Mes 2 ou 3 premiers en base avec les 4e, 5e, 6e, 7e, 8e et 9e de la sélection fonction du nombre de partants.

Les Multis en 5, 6 et 7 chevaux peuvent être joués plusieurs fois : Ils peuvent être jouer en champ réduit avec 1, 2, 3, 4, 5 ou 6 bases (etc).

Programme

des 2 Réunions sélectionnées

+

TROT

Classements forme, théorique, distance et parcours

GALOP

Classements forme, théorique et parcours

**Une mine d'or pour découvrir des outsiders à belle cote
ou éliminer les non chances**

TIERCE - QUARTE - QUINTE

Mieux réussir aux courses

Publication mensuelle :

Editée par Touraine Editions Loisirs
La Roche - 37390 Chanceaux sur Choisille
Tél : 33 (0)2 47 55 26 12 - Fax : 33 (0)2 47 55 25 89
Email : t.e.l@wanadoo.fr
ISSN 1632 - 8671 - APE 5813Z

Directeur de la publication : G. PROUST

Ont collaboré à ce numéro : Emilie Rondeau, Roquépine,
Pierre Peschet, G. Proust, J.-J. Simonnet, Alain Petit,
Célestin Antunes, Stéphane Rondeau et Frédéric Lapaix.

FRANCE TURF est le supplément Quotidien (en version numérique)
du Magazine mensuel, MIEUX REUSSIR AUX COURSES.

Dépôt légal : à parution

Commission paritaire : n° 0522 K 85472 - Distribution PRESSTALIS

Imprimée sur les presses de l'Imprimerie
CHEVILLON Imprimeur - 26 Boulevard Kennedy - 89100 SENS

Reproduction interdite, même partielle, de tous les articles,
sauf accord écrit de la direction

Tous nos numéros
en 08 99

Service 2,50 € / appel
+ prix appel

CAEN le 12/03/2020

Course N°1 == PRIX DE CANAPVILLE == 13H50 Couplé, Trio, 2sur4, Multi

32.000 Euros - Attelé. - Course Européenne, Course B, 2.450 mètres.

Pour 5 ans, ayant gagné au moins 40.000, mais pas 200.000. - Recul de 25 m. à 100.000. Sont seuls admis à participer à cette épreuve les chevaux n'ayant pas, dans les 12 mois précédant la course, été classés, au trot attelé, 1er,

Propriétaires	Ec	N°	Chevaux	S	A	Jockey	Dist	Fer	Entraîneurs	Rdk	Gains	Performances
M Leendert G. GERRITS		1	INSPECTOR BROS	H	5	LOCQUENEUX D.	2450	Dp	BOT E.	1'11"5	70493	(19) 2a 6a 1a 1a Da 2a 8a 3a 1a 1a 1a 1a
M Jérémy Gaston VAN EECKHAUTE		2	FIRST DES MARES	M	5	VAN EECKHAUTE J. G.	2450	D4	VAN EECKHAUTE J.G.	1'13"9	71300	4a 5a 3a 9a (19) 0a 0a 2a 1a 0a 6a Da 1a
M Irri JONNA & SADE TANELI		3	MAJESTIC MAN	H	5	THOMAIN D.	2450	Dp	GOOP B.	1'12"5	74597	3a 6a Da (19) 4a 4a Da Da 1a 1a 3a 4a 7a
M Umberto DI VINCENZO		4	ZAR DANGAL	M	5	ROUSSEL N.	2450		CIOTOLA V.	1'12"3	75840	7a 2a 7a 2a 3a 2a (19) 3a 4a Aa Aa 1a 2a
Ecurie RIB		5	FAR WEST DU RIB	H	5	HALLAIS J.	2450		HALLAIS J.	1'13"2	79290	(19) Da 6a 8a 1a 6a 3a 2a 2a (18) 3a 5a Da 8a
M Stéphane DALMASSE		6	FOREVER SPEED	M	5	RAFFESTIN J.	2450		RAFFESTIN J.	1'13"0	92740	7m Dm (19) 4m Dm 4m Dm Dm 5m 9a 1m 4m 4
M Philippe DAUPHIN		7	FIRST DE MONTFORT	M	5	ABRIVARD A.	2450	D4	GUARATO S.	1'13"5	93540	3a 0a 1a (19) 0a 3a 1a 1a 1a 5a 3a 1a Da Da
M Jean Jacques DAZY		8	FLICKA LUCAXELO	F	5	ROCHARD B.	2450	Da	THEVENET X.	1'11"2	94730	8a 7a (19) Da Da 6a 6a Dm 6a Dm 8a 7a 4a
M Thibaut BARASSIN		9	FRANKLIN DE MESLAY	H	5	LAGADECUC F.	2450		BARASSIN L.	1'11"9	95440	Da (19) 8a 6a Da 1a 2a 3a 4a 2a Da 0a 0a
Scuderia ALLENAMENTO TEAM MINO		10	ZECCHINODORO FKS	M	5	MINOPOLI JR Mar.	2450	D4	MINOPOLI S.	1'11"6	96200	2a 2a (19) 6a 3a 1a 6a 2a 4a 1a 3a 1a 5a
Scuderia NININI		11	ZEROZEROSSETTE GAR	M	5	NIVARD F.	2450	D4	CIOTOLA V.	1'11"6	98328	2a 0a 7m (19) 9m 8m 3a 4a 5a Da 1a 3a 4a
Ecurie LOUIS D'AUR		12	FIGOLU FRAZEEN	H	5	LEBOURGEOIS Y.	2450	D4	GUARATO S.	1'12"8	98920	6a 0a 5a (19) 1a 0a 0a Da 1a 1a 1a 1a Da
M Etienne DUBOIS		13	FLOWER BALL	F	5	DUBOIS E.	2450		DUBOIS E.	1'12"4	99510	2a Da 1a 8a (19) 4a 5a Da 9a 8a Da 2a 7a
JPB BUILDING BVBA		14	FABULOUS DREAM	M	5	RAFFIN E.	2475	D4	CORBANIE J.	1'11"5	162560	1a 5m 3m (19) 4a 0a 0a 5a 9a Dm 0a 5m 2a
Ecurie SOMOLLI		15	FIorentina SOMOLLI	F	5	COMPAS J.	2475		COMPAS J.	1'11"6	180810	6a 3a 2a (19) 2a 8a 4a Da 3a 7a 3a 6a 3a
Stall T.R.E. REBELL		16	REBELLA MATTERS	F	5	CONGARD R.	2475	Dp	BAZIRE J.M.	1'11"4	183178	Da 1a Da Da (19) 4a 3a 6a 3a 2a 1a 3a 1a

Course N°2 == PRIX DE SAINT-WANDRILLE == 14H20 Couplé, Trio, 2sur4, Multi

16.000 Euros - Attelé. - Course F, 2.450 mètres.

Pour 3 ans, n'ayant pas gagné 2.500.

Propriétaires	Ec	N°	Chevaux	S	A	Jockey	Dist	Fer	Entraîneurs	Rdk	Gains	Performances
M Jonathan POUTREL		1	HALADIN BLUE	H	3	BORODAJKO J. PH.	2450		POUTREL J.		Inédit	()
Mme Thérèse HOSTE		2	HANDEL TURGOT	M	3	THOMAIN D.	2450		BILLARD PH.		Inédit	()
Ecurie d' HERIPRE		3	HERIK D'HERIPRE	M	3	NIVARD F.	2450		BILLARD PH.		Inédit	()
M Damien MARCON		4	HETRE D'OURVILLE	H	3	HOUEL P.	2450		MOQUET MLLE V.		Inédit	()
Ecurie Vincent RENAULT		5	HIWI ROCQ	H	3	RENAULT V.	2450		RENAULT V.		Inédit	()
Ecurie Comte P. de MONTESSON		6	HOKITLOVE	M	3	LEBOURGEOIS Y.	2450		RUAULT E.		Inédit	()
M Benoît WYCKAERT		7	HOUSTON DE ZIETTE	M	3	ANNE F.	2450		ANNE F.		Inédit	()
M Claude MESSICA		8	HESTIA DU CHATELET	F	3	CUILLER CH.	2450		CUILLER C.	1'20"3	110	0a Da 7a
Comte de BELLAIGUE		9	HOSTIA MARIS	F	3	LAGADECUC F.	2450		ROSENZWEIG J.		140	7a
M Yves FAUCHEUX		10	HUNE STAR D'EAM	F	3	CHERBONNEL D.	2450		CHERBONNEL D.	1'21"4	270	Da Da 7a (19) Da
M Nicolas MARTINEAU		11	HORIZON D'ALMANI	M	3	MARTINEAU N.	2450		MARTINEAU N.	1'17"3	1040	7a 4a Da (19) 8a Da
Ecurie FOUCAULT-MARCELLAC		12	HYACINTO BELLO	M	3	GELORMINI G.	2450		DONATI MME A.F.	1'16"2	1540	(19) 9a 3a
M Jean Michel TOUZET		13	HARMONY MINIMES	F	3	DESMIGNEUX F.	2450		TOUZET J.M.	1'17"2	1750	6a 4a 5a
M Jérôme HERARD		14	HAUTEVILLE HOUSE	F	3	HAMELIN M.	2450		HERARD J.	1'22"3	1800	5m
M Pascal PLASSAIS		15	HONEY DE GINAI	H	3	JOUVE G.	2450		PACAUD P.	1'19"5	2280	4a (19) 3a Da
M Nicolas BARBONI		16	HUNE LOVE	F	3	GABORIT L.	2450		GABORIT L.	1'19"2	2370	0a 3a 5a

Course N°3 == PRIX DE FRENOUVILLE == 15H03 Couplé, Trio, 2sur4, Multi

23.000 Euros - Attelé. - Course D, Départ à l'Autostart, 2.200 mètres.

Pour 5 ans, n'ayant pas gagné 61.000.

Propriétaires	Ec	N°	Chevaux	S	A	Jockey	Dist	Fer	Entraîneurs	Rdk	Gains	Performances
JPB BUILDING BVBA		1	FALCO SOMOLLI	M	5	RAFFIN E.	2200	Dp	CORBANIE J.	1'15"3	55520	1a (19) Da 5a (18) Da Da 1a 2a 3a 4a 1a 1a 1a
M Philippe AUTONNE		2	FRANCEVILLE	F	5	GELORMINI G.	2200		DE JESUS A.	1'14"5	59730	8a 4a Da 3a (19) 6m 9a 6a 0a Da 9a 0a (18) 9a
Ecurie JOUB		3	FRIVOLE DES BORDES	F	5	BAZIRE N.	2200	D4	GUELPA J.	1'14"0	48140	4a (19) 9a 8a 7a 8a 6a 1a 8a 1a 5a 3a Da
Ecurie LUCK		4	FEARLESS JIEL	H	5	THOMAIN D.	2200	D4	DESSOIR J.L.	1'14"2	56835	2a Da 5a 5a Da (19) Da 6a 3a 0a 2a 1a Da
Ecurie Haras de la COUENNE		5	FLY DU QUENNE	M	5	HOUEL P.	2200	Dp	MOQUET MLLE V.	1'14"1	45060	6a Da 0a 0a (19) 9a 4a 1a 6a 1a 6a 5a 4a
M Robert MALHERBE		6	FIRST DE PIENCOURT	M	5	BLANDIN A.	2200	D4	BLANDIN F.	1'12"7	60570	0a 8a 9a (19) 4a 6a 0a 0a 9a 7a 0a 1a 8a
M Cyril RAIMBAUD		7	FEPSON	H	5	LEBOURGEOIS Y.	2200		RAIMBAUD C.	1'12"7	53360	(19) 4a 2a 1a Da Da 3a 3a 5a 4a 6a Da 3a
Ecurie VICTORIA DREAMS		8	FIRST NIGHT	F	5	ABRIVARD A.	2200	D4	MOULIN PH.	1'12"4	45760	Da 5a 4a 6m 0a (19) 5m 0a 7a 7a 2a 2a 4a
Ecurie Franck ANNE		9	FAUBOURG DU PERCHE	H	5	ANNE F.	2200		ANNE F.	1'13"2	52550	3a 3a 8a 3a (19) 4a 6a 8a (18) Dm 2m Da 7a 1:
Ecurie DANOVER		10	FACE TIME DANOVER	H	5	TRAVERS J.	2200	Da	PROVOOST S.	1'14"7	2690	(19) 0a 6a 7a Da 9a 0a Da 3a 5a
Ecurie QUICK STAR	1	11	FLAMENCO QUICK	H	5	LAMY A.	2200		ESPER M.	1'13"0	40280	0a Da 3a 1a (19) 4a 3a Da 5a 7a 0a Da Da
Mlle Caroline CHERADAME		12	FLASH BESP	H	5	CHERADAME CAROLINE	2200		CHERADAME MLLE C.	1'15"4	25600	9a 5a 0a 6a 0a (19) Da Da 2a Da Da 5a 1a
M Cyprien DUBANCHET		13	FREE ANGEL VISAIS	H	5	DUBANCHET C.	2200	Dp	DUBANCHET C.	1'17"9	6010	(19) Da Da 8a Da 5a Da Da Da 7a Da 4a Da
Ecurie QUICK STAR	1	14	FAN QUICK RUSH	M	5	DONIO G.	2200	Dp	DONIO M.	1'13"4	44880	5a 5a 8a 9a 4a (19) 1a 4a 6a Da 4a Da 0a
M Didier DROUILLY		15	FARAYA DE MONGOCHY	F	5	GELORMINI L.	2200		CAILLIAU B.	1'18"7	9120	0a (19) 0a 0a 2a Da 3a 3a Da Da (18) Da 0a 7a
Ecurie QUICK STAR	1	16	FOCUS QUICK	H	5	NIVARD F.	2200		ESPER M.	1'14"0	33440	9a 3a Da (19) Da 0a 8a Aa Da 1a Da 8a Da

Course N°4 == PRIX DE PUCHAY == 15H35 Couplé, Trio, 2sur4, Multi

23.000 Euros - Monté, mâles. - Course D, 2.450 mètres.

Pour chevaux entiers et hongres de 5 et 6 ans, n'ayant pas gagné 82.000.

Propriétaires	Ec	N°	Chevaux	S	A	Jockey	Dist	Fer	Entraîneurs	Rdk	Gains	Performances
Ecurie Comte P. de MONTESSON		1	FASCINANT	H	5	COLLETTE A.	2450		RUAULT E.	1'15"3	15310	(19) Dm Da Aa 0m 2m Dm Da 3a 6a 5a Da Da
Ecurie Louis BAUDRON		2	FORAIN JENILOU	H	5	VOISIN A.	2450	Dp	BAUDRON (S) L.	1'14"0	60530	1m 1m (19) Da Dm 6m 3m Dm Da 2m Dm Da (
Ecurie Pierre LEVESQUE		3	EOLE DU PHENIX	H	6	LAGADECUC F.	2450		LEVESQUE P.	1'12"9	70340	8m Da Da (19) Dm Da 5m 1m (18) 4m 6m 1m 5
Ecurie Franck BLANDIN	1	4	ET MAINTENANT	H	6	BAZIRE MLLE M.	2450	D4	BLANDIN F.	1'13"6	71245	0a (19) 7m 6m 4m 5m 6m 6m 9m 4m Dm Dm 2
Ecurie Franck BLANDIN	1	5	FAKIR DES MANIS	H	5	ROCHARD B.	2450	D4	BLANDIN F.	1'13"3	71740	0a 4m 4m 4m (19) Dm 5m 2m 5m 0a 5m 6m Dr
M Armand TURQUET-LEPREUX		6	EVINO DE HOUELLE	H	6	PASQUIER S. E.	2450	D4	LEBLANC F.	1'13"5	71830	2m Dm 5m 1m Dm 3m 4m (19) 0m Dm Dm 5m
Ecurie Stéphane BOURLIER		7	EXTREME LUDOIS	H	6	MONNIER G.	2450	D4	BOURLIER S.	1'14"2	73980	0a 6m (19) 0m 6m 3m 1m 6m 4m 9a 8m 0a 3m
Ecurie EN AVANT GOUDIG		8	FINGER DE RODREY	H	5	MOTTIER M.	2450	D4	GARANDEAU A.	1'11"4	74440	2m Dm (19) 1m Dm Dm Da Dm 0m 9m 0a 0a D
NV HICEWA		9	EURO MAKER	M	6	RAFFIN E.	2450	D4	ERNAULT S.	1'13"5	75870	Dm Dm 2a 3m (19) 3m 1a 0a 5m 0a Da 8a 8a
M Stanislas SKRZYPCZAK		10	ELISIO VICTORY	H	6	NIVARD F.	2450	D4	LEDOUX F.	1'12"9	76190	Da Da Da 4a (19) Da Da Da Da 1a 9a Da Da
M André Francis BIGEON		11	FIFTY BARBES	H	5	PLQUIN P. PH.	2450	Dp	PLOQUIN P.	1'14"9	81910	7m (19) 6m 2m 1m Dm 1m 7m (18) 7m Da 3m

Course N°5 == PRIX DE LUC SUR MER == 16H20 Couplé, Trio, 2sur4, Multi

20.000 Euros - Attelé, femelles. - Course D, 2.450 mètres.

Pour pouliches de 4 ans, ayant gagné au moins 2.300 mais pas 33.000.

Propriétaires	Ec	Nº	Chevaux	S	A	Jockey	Dist	Fer	Entraîneurs	Rdk	Gains	Performances
M Guy PROFIZI		1	GUAPITA LAUMAX	F	4	RAIMBEAUX N.	2450		RAIMBEAUX N.	1'17"3	16670	(19) Dm Dm Da Da Da 3a Da 3a 9a 5m 8a
Ecurie des AJONCS		2	GIPSY D'OURVILLE	F	4	VALLEE D.	2450		VALLEE D.	1'14"9	17500	5a 1a 6a Da (19) 1a 5a 4a 5a 5a Da
M Patrick THELLIER		3	GIROLATA STAR	F	4	BAZIRE N.	2450		GUELPA J.	1'16"7	23950	(19) 0a 6a 4a 5a 3a 1a 5a 4a 1a
Ecurie Thomas LEVESQUE		4	GALIKA DE VANDEL	F	4	LEVESQUE TH.	2450		LEVESQUE T.	1'14"7	26410	(19) Da Da 9a Da Da 6a Da 5a (18) Da 2a Da 2
M Julien RAFFESTIN		5	GALAXIE DE FLAM	F	4	RAFFESTIN J.	2450		RAFFESTIN J.	1'14"9	26660	(19) 9a 4a Da Da 2a 3a 7a 1a 1a
M Pascal REIX		6	GRACE DHELPA	F	4	MAILLARD J. P.	2450		SZIRMAE E.	1'15"6	28570	8a (19) Da 6a Da Da 0a 9a 3a 7a 2a 8a (18) 9a
M Joël VAN EECKHAUTE		7	GAZELLE DU BOURG	F	4	VAN EECKHAUTE J. G.	2450	Dp	VAN EECKHAUTE J.	1'13"5	30860	4a 0a 5a (19) Da 6a Da 7a 6a Da 7a 0a 7a
Ecurie GRIFF		8	GUINNESS GRIFF	F	4	MOTTIER M.	2450	D4	MOTTIER M.	1'14"0	31330	Da 3a (19) 1a 4a Da 4a 5a 4a 9a 3a 7a 5a
M Jean Claude HOGUET		9	GABANA BLOTAIE	F	4	BOURDON W.	2450		BOURDON W.	1'16"3	32200	(19) 7m 5m 0m 4m 0a 3m 8a 2m 5m 3m 2m 9a
M Michel OHANESSIAN		10	GINGER MADRIK	F	4	DELAUNE G.	2450	D4	MOTTIER C.	1'14"6	32740	4a 4a 4a 6a 3a (19) Da Da 4a 1a 7a Da 1a

Course N°6 == PRIX DE RUBERCY == 16H52 Couplé, Trio, 2sur4, Multi

26.000 Euros - Attelé. - Course C, 2.450 mètres.

Pour 6 et 7 ans, n'ayant pas gagné 185.000. - Recul de 25 m. à 93.000.

Propriétaires	Ec	Nº	Chevaux	S	A	Jockey	Dist	Fer	Entraîneurs	Rdk	Gains	Performances
M Pascal DONDELINGER		1	DESTIN DE STAR	H	7	RYNWALT-BOULARD P. A.	2450		RYNWALT BOULAR P.A.	1'14"6	87376	1a 6a (19) Da 9a 3a Da Da 0a Da Da 3a 9a
M Bruno Auguste Pierre DAVID		2	EOLE D'ORVAL	H	6	LEREBOURG B.	2450	D4	MEGISSIER C.	1'12"7	87520	Da Da (19) Da Da 2a 2a 1a 3a 1a 2a 7a 7a
Ecurie J. KONJOVIC		3	EL PASO D'OCCAGNES	H	6	GELORMINI G.	2450	Dp	CURENS G.	1'13"1	87990	2a 6a (19) 9a 4a 0a 0a 5a 7a Da 0a (18) 0a
M Paul VIEL		4	ENZO VIVA	H	6	LEVOY S.	2450		VIEL P.	1'12"5	88450	8a 7a (19) 7a 5a 2a 0a 6a 4a 5a 8a 0a 1a
M Patrice SIMOENS		5	EL TIGRE SEGAH	H	6	HOUYVET S.	2450		HOUYVET S.	1'14"6	89370	5a 5a (19) Da 3a Da 2a Da 1a 0a 0a 2a 2a
M Antonius WILDERBEEK		6	EL CONDOR PILLIERE	H	6	LEBOURGEOIS Y.	2450		WILDERBEEK A.	1'12"4	89440	Da Da Da (19) Da 0a Da 3a 1a Da Da 8a 1a
M Philippe BLOUET		7	DIANE LA MESANGE	F	7	THOMAIN D.	2450	Da	CLIN CH.	1'14"3	89930	0a (19) 2a Dm 0a 3a 4m 2m 6a 6a 2m 7a 7a
Ecurie Sébastien HARDY		8	DOLLY SI	F	7	HARDY S.	2450	Da	HARDY S.	1'13"7	90250	2a 4a Da Da (19) 7a 4a 5a 4a 6a 5a 9a 0a
Ecurie DES DAMES		9	DROP DE SARDANE	H	7	LHERETE A.	2450		LHERETE A.	1'15"1	90530	Da 2a 9a (19) 7a 0a Da Da Da 2a Dm Da 0a
Ecurie d' EMBELI		10	DIAMANT ROC	H	7	NIVARD F.	2450		LE BELLER B.	1'13"4	90780	(19) Da 3a 3a Da 1a Da 1a 2a Da (18) 8a 1a 2a
Ecurie INITIAL		11	DJANGO DE MONGOCHY	H	7	HESLOUIN CH.	2450	D4	HESLOUIN C.	1'12"5	90780	5a Da (19) Da 4a 0a 1a 0a Da 0a Da Da Da
M Eric PIERRE		12	DANAE D'ELA	F	7	BORODAJKO J. PH.	2450	Dp	BORODAJKO J.P.	1'14"3	91090	1m (19) 8a 7a 7a Dm Da Da 2a Da 6a 4a 3a
M Julien CHEVREUX		13	DAY DE BELLOUET	H	7	TERRY C.	2450	Da	CHEVREUX J.	1'14"8	92640	4a 7a 1a 4a (19) 0m 9a 0a Da 8a 2a 3a Da
M Nicolas BAUDRON		14	ECUREUIL JENILOU	H	6	BAUDRON L.	2475		BAUDRON (S) L.	1'12"3	166560	Da 0a (19) Da 3a 0a 2a 0a 4a Da 6a 5a Da
Ecurie H. D. TROT		15	ELU DE DOMPIERRE	M	6	DUVALDESTIN C.	2475	Dp	HAON D.	1'12"2	181130	6a 0a (19) 1a 3a 1a 2a 3a 6a 6a (18) 4a 2a 2a
Ecurie des CHARMES		16	EVEIL DU CHATELET	H	6	CONGARD R.	2475		BAZIRE J.M.	1'12"8	184110	4m 1m 0a 0a (19) 2m 8a 9a 0a (18) Dm (17)

Course N°7 == PRIX DE BERVILLE == 17H24 Couplé, Trio, 2sur4, Multi

23.000 Euros - Attelé, mâles. - Course D, 2.450 mètres.

Pour chevaux entiers et hongres de 6 ans, n'ayant pas gagné 141.000. - Recul de 25 m. à 70.000.

Propriétaires	Ec	Nº	Chevaux	S	A	Jockey	Dist	Fer	Entraîneurs	Rdk	Gains	Performances
M Sébastien PILLON		1	EAGLE DE VAUVILLE	H	6	PILLON S.	2450	D4	PILLON S.	1'15"0	37510	9a 5a (19) 9m 3a 9a 6a Da 3a 1a 2a 7a 4a
M Anthony Pierre SCHMITT		2	ECLAT D'ARCHE	H	6	SCHMITT A. P.	2450		SCHMITT A.P.	1'13"9	39390	0a (19) 8a 2a 7a 9a 4a 2a 4a 9a 3a 7a 9a
M Maurice Paul HUTEAU		3	ESPRIT DU LANDREAU	H	6	MARTINEAU N.	2450	D4	MARTINEAU N.	1'13"8	41060	6a (19) 0a 0m 6a 6a 1a 5a 2a 1a 8a 5a 6a
Ecurie QUICK STAR		4	ET VOILA QUICK	H	6	NIVARD F.	2450	Dp	ESPER M.	1'14"3	42390	9a (19) 0a Da 5a 9a (18) 3a Da Da 1a 0a 6a 3a
M Laurent GAUTHIER		5	ESPOIR DE BELLANDE	H	6	HARDY B.	2450		HARDY S.	1'15"4	47930	7a 5a 0a Da (19) 8a 0a Da Da 2a Da 5a
Ecurie Pierre LEVESQUE		6	ERASMUS	H	6	LEVESQUE P.	2450		LEVESQUE P.	1'13"9	50190	(19) Da Da 3a 2a 1a 0a 1a 2a 2a 6a Da 2a
Ecurie S. et Ph. LEMETAYER		7	EMILE RENKA	H	6	LEMETAYER S.	2450		LEMETAYER S.	1'14"5	54990	Da Da 0a 5a (19) 7a 5a 4m 0a (18) 4a 5a 4a 2a
M Sylvain PAILLETTE		8	ELEGANT HOPE	H	6	RAIMBEAUX N.	2450		RAIMBEAUX N.	1'13"1	60110	(19) Da 4a 3a 8a 4a 4a Da 0a Da Da Da 5a
Ecurie Thomas LEVESQUE		9	ESTA BIEN	H	6	LEVESQUE TH.	2450	D4	LEVESQUE T.	1'14"1	60660	4a (19) Dm 6a 2a 2a 7a 2a 1a 8a 7a 3a 7a
Ecurie Jean-Pierre BARJON		10	EL POPOF	H	6	MOTTIER M.	2450	D4	MOTTIER M.	1'14"4	66210	(19) Da 0a 0a Da Da 2a 3a 2a 5a 9a 0a Da
Ecurie du Haras de L'EPINAY		11	ELDORADO CASTELETS	H	6	CUILLER CH.	2450		CUILLER C.	1'13"3	67340	(19) 9a 0a Da 2a 2a 5a 9a Da 3a 0a 4a 0a
M Hubert ENEE		12	ELAN	H	6	HARDY S.	2450	Da	HARDY S.	1'14"0	68660	Da 0a 0a 5a (19) 4a 1a Da 6a 2a 1a Da 2a
M Maurice MAIGE		13	ETIENOS DE CHENOU	H	6	TERRY C.	2450	Dp	TERRY P.	1'14"5	69820	9a 5a Da (19) 6a 9a 5a 1a 2a 6a 2a 1a 6a
M Antoine LHERETE		14	EAWY D'EOLE	H	6	LHERETE A.	2475		LHERETE A.	1'14"7	73160	1a (19) 2a Da 1a 6a 1a 6a Da 6a Da Da Da
Ecurie Y. J. LE BEZVOET		15	EMBLEME ORANGE	H	6	LE BEZVOET Y. J.	2475		LE BEZVOET Y.J.	1'13"6	88525	(19) Da Da 4a 1a 2a 5a 4a 2a 4a 6a 1a 3a
M Christophe CLIN		16	EMINENT D'ORGERES	H	6	ABRIVARD A.	2475		CLIN CH.	1'12"4	111540	1a 3a 0a 6a 2a (19) 1a 1a Da Da Da Da 7a

Course N°8 == PRIX DE CAUVICOURT == 17H55 Couplé, Trio, 2sur4, Multi

31.000 Euros - Attelé. - Course Européenne, Course D, Départ à l'Autostart, 2.200 mètres.

Pour 5 à 11 ans inclus, n'ayant pas gagné 35.000 depuis le 30 octobre dernier inclus, ni une course depuis le 1er mars dernier inclus.

Propriétaires	Ec	Nº	Chevaux	S	A	Jockey	Dist	Fer	Entraîneurs	Rdk	Gains	Performances
M Philippe ALLAIRE		1	BUGSY MALONE	H	9	LEBOURGEOIS Y.	2200	Dp	ALLAIRE PH.	1'11"5	871280	(19) 2a 6a 1a 3a 3a 7a Da 1a 3a 0a 2a Da
NEW BLUE 1 LLC		2	BEL AVIS	H	9	BAZIRE N.	2200	Da	BAZIRE J.M.	1'10"0	1109533	0a (19) 1a 4a 3a 7a Da 8a 1a 0a 2a 1a 1a
Mme Virginie MOQUET		3	AERO KING	H	10	BEAUCHENE TH.	2200		MOQUET MLLE V.	1'12"1	443170	0a (19) 0a 6a 5m 1m 3m 5m 7m (18) 7a 0a 4a 4
Ecurie Pierre LEVESQUE		4	DEXTER FROMENTRO	M	7	LEVESQUE P.	2200	D4	LEVESQUE P.	1'10"9	751970	Da (19) 2m 8a 1m 3m (18) 2m Dm 2m 9a 3m 2t
Ecurie HEBERT		5	ALAMO DU GOUTIER	H	10	HEBERT V.	2200		HEBERT V.	1'11"9	455570	Da 4a 8a (19) 3a 9a 0a 9a 3a Da 0a 7a 5a
Scuderia CUMANA GROUP SRL		6	SUPER FEZ	M	9	GELORMINI G.	2200	D4	GELORMINI B.	1'10"7	424464	0a (19) 3a 0a 5a 4a 0a 0a Da 1a Da 3a Da
M Emmanuel LAMY		7	ALDO D'ARGENTRE	M	10	LAMY A.	2200		LAMY E.	1'10"6	522880	4a (19) 0a 7a 0a 5a 1a Da Da 1a 3a 2a 3a
M Philippe DEWULF		8	ERIDAN	M	6	THOMAIN D.	2200	Dp	GUARATO S.	1'10"3	676813	3a 5a 8a 9m (19) 9a 7a 3a 5a 3a 1a Da
Ecurie H.D. TROT		9	CALIN DE MORGE	H	8	NIVARD F.	2200	D4	HAON D.	1'10"9	458400	8a 9a 0a (19) 7a 5a 4a 3a 2a 9a (18) 4a 4a 5a
Ecurie S. G. DUPONT		10	CE BELLO ROMAIN	H	8	BARRIER A.	2200	Dp	DUPONT S.G.	1'11"3	414580	3a (19) 8a 2a 4a 9a 4a 4a 1a 7a 2a 1a 2a
Mme Emmanuelle COUETIL		11	CALIMERO DU THIOLE	H	8	HALLAIS J. C.	2200		HALLAIS J.W.	1'11"5	182520	3a 0a (19) Da 1a 8a 4a 5a 4a 3a 2a 2a Da
M Jérémy Gaston VAN EECKHAUTE		12	CHOCOLAT DU BOURG	M	8	VAN EECKHAUTE J. G.	2200		VAN EECKHAUTE J.	1'11"4	186970	Da (19) 6a 9a 7a 7a 4a 5a 0a Da 8a 4a 1a
M André MELOSI		13	DEFI DES PISTES	H	7	MOINON G.	2200		MOINON G.	1'13"0	200400	7a (19) 0a 0a 0a 2a (18) Dm Dm Da Dm 5a
M Jacques PAUC		14	DIRECT WAY	H	7	LAGADEC F.	2200	Dp	ALLAIRE PH.	1'11"4	403790	Da (19) 6a 8a 3a Da 2a 5a 6a 7a 8a 9a (18) Da
Ecurie DANOVER	1	15	APACHE DE CHENU	H	10	CUILLER CH.	2200		PROVOOST S.	1'13"2	155340	2a 6a (19) 6a 4a 6a Da 0a 0a 2a 5a Da 6a
Ecurie DANOVER	1	16	ATOLL DANOVER	H	10	TRAVERS J.	2200		PROVOOST S.	1'12"4	318230	0a 0a 9a 0a 7a (19) 6a 2a 0a 3a 6a Da 3a

Q+.PRIX DE CANAPVILLE

Classement	Forme	Ci	Classement Theorique	Classement Distance	Classement Parcours			
3	MAJESTIC MAN (Dp)	129	1 INSPECTOR BROS	122	1 INSPECTOR BROS	129	12 FIGOLU FRAZEEN	153
8	FLICKA LUCAXELO (Da)	131	10 ZECCHINODORO FKS	126	3 MAJESTIC MAN	129	2 FIRST DES MARES	154
4	ZAR DANGAL	132	8 FLICKA LUCAXELO	129	8 FLICKA LUCAXELO	131	5 FAR WEST DU RIB	155
11	ZEROZROSETTE GAR (D4)	133	3 MAJESTIC MAN	129	12 FIGOLU FRAZEEN	132	16 REBELLA MATTERS	Nc.
16	REBELLA MATTERS (Dp)	133	11 ZEROZROSETTE GAR	130	15 FIORENTINA SOMOLLI	133	11 ZEROZROSETTE GAR	Nc.
7	FIRST DE MONTFORT (D4)	135	4 ZAR DANGAL	131	9 FRANKLIN DE MESLAY	134	13 FLOWER BALL	Nc.
14	FABULOUS DREAM (D4)	139	13 FLOWER BALL	131	7 FIRST DE MONTFORT	134	14 FABULOUS DREAM	Nc.
15	FIORENTINA SOMOLLI	141	12 FIGOLU FRAZEEN	132	13 FLOWER BALL	138	10 ZECCHINODORO FKS	Nc.
12	FIGOLU FRAZEEN (D4)	142	16 REBELLA MATTERS	133	14 FABULOUS DREAM	140	15 FIORENTINA SOMOLLI	Nc.
2	FIRST DES MARES (D4)	143	15 FIORENTINA SOMOLLI	133	6 FOREVER SPEED	141	8 FLICKA LUCAXELO	Nc.
10	ZECCHINODORO FKS (D4)	145	9 FRANKLIN DE MESLAY	134	2 FIRST DES MARES	143	4 ZAR DANGAL	Nc.
13	FLOWER BALL	161	7 FIRST DE MONTFORT	134	5 FAR WEST DU RIB	143	3 MAJESTIC MAN	Nc.
6	FOREVER SPEED	173	14 FABULOUS DREAM	139	10 ZECCHINODORO FKS	162	6 FOREVER SPEED	Nc.
9	FRANKLIN DE MESLAY	Nc	6 FOREVER SPEED	139	16 REBELLA MATTERS	Nc	7 FIRST DE MONTFORT	Nc.
5	FAR WEST DU RIB	Nc	2 FIRST DES MARES	143	4 ZAR DANGAL	Nc	1 INSPECTOR BROS	Nc.
1	INSPECTOR BROS (Dp)	Nc	5 FAR WEST DU RIB	143	11 ZEROZROSETTE GAR	Nc	9 FRANKLIN DE MESLAY	Nc.

...PRIX DE SAINT-WANDRILLE

Classement	Forme	Ci	Classement Theorique	Classement Distance	Classement Parcours			
11	HORIZON D'ALMANI	173	12 HYACINTO BELLO	169	13 HARMONY MINIMES	177	13 HARMONY MINIMES	177
13	HARMONY MINIMES	177	11 HORIZON D'ALMANI	173	15 HONEY DE GINAI	180	12 HYACINTO BELLO	Nc.
15	HONEY DE GINAI	180	13 HARMONY MINIMES	177	12 HYACINTO BELLO	197	10 HUNE STAR D'EAM	Nc.
16	HUNE LOVE	192	15 HONEY DE GINAI	180	10 HUNE STAR D'EAM	204	11 HORIZON D'ALMANI	Nc.
8	HESTIA DU CHATELET	198	16 HUNE LOVE	192	14 HAUTEVILLE HOUSE	215	14 HAUTEVILLE HOUSE	Nc.
14	HAUTEVILLE HOUSE	215	8 HESTIA DU CHATELET	198	16 HUNE LOVE	Nc	16 HUNE LOVE	Nc.
4	HETRE D'OURVILLE	Nc	10 HUNE STAR D'EAM	204	11 HORIZON D'ALMANI	Nc	15 HONEY DE GINAI	Nc.
3	HERIK D'HERIPRE	Nc	14 HAUTEVILLE HOUSE	215	9 HOSTIA MARIS	Nc	9 HOSTIA MARIS	Nc.
2	HANDEL TURGOT	Nc	3 HERIK D'HERIPRE	Nc	8 HESTIA DU CHATELET	Nc	8 HESTIA DU CHATELET	Nc.
12	HYACINTO BELLO	Nc	2 HANDEL TURGOT	Nc	3 HERIK D'HERIPRE	Nc	3 HERIK D'HERIPRE	Nc.
5	HIWI ROCQ	Nc	4 HETRE D'OURVILLE	Nc	2 HANDEL TURGOT	Nc	2 HANDEL TURGOT	Nc.
7	HOUSTON DE ZIETTE	Nc	6 HOKITOLLOVE	Nc	4 HETRE D'OURVILLE	Nc	4 HETRE D'OURVILLE	Nc.
1	HALADIN BLUE	Nc	1 HALADIN BLUE	Nc	5 HIWI ROCQ	Nc	5 HIWI ROCQ	Nc.
9	HOSTIA MARIS	Nc	9 HOSTIA MARIS	Nc	7 HOUSTON DE ZIETTE	Nc	7 HOUSTON DE ZIETTE	Nc.
10	HUNE STAR D'EAM	Nc	7 HOUSTON DE ZIETTE	Nc	6 HOKITOLLOVE	Nc	6 HOKITOLLOVE	Nc.
6	HOKITOLLOVE	Nc	5 HIWI ROCQ	Nc	1 HALADIN BLUE	Nc	1 HALADIN BLUE	Nc.

...PRIX DE FRENOUVILLE

Classement	Forme	Ci	Classement Theorique	Classement Distance	Classement Parcours			
8	FIRST NIGHT (D4)	141	4 FEARLESS JIEL	138	7 FEPSON	139	9 FAUBOURG DU PERCHE	147
11	FLAMENCO QUICK	142	7 FEPSON	139	8 FIRST NIGHT	141	7 FEPSON	151
6	FIRST DE PIENCOURT (D4)	145	8 FIRST NIGHT	141	11 FLAMENCO QUICK	142	14 FAN QUICK RUSH	154
9	FAUBOURG DU PERCHE	147	2 FRANCEVILLE	141	6 FIRST DE PIENCOURT	144	5 FLY DU QUENNE	156
4	FEARLESS JIEL (D4)	147	11 FLAMENCO QUICK	142	16 FOCUS QUICK	147	16 FOCUS QUICK	158
2	FRANCEVILLE	148	5 FLY DU QUENNE	142	9 FAUBOURG DU PERCHE	147	6 FIRST DE PIENCOURT	161
16	FOCUS QUICK	150	6 FIRST DE PIENCOURT	143	2 FRANCEVILLE	152	11 FLAMENCO QUICK	165
14	FAN QUICK RUSH (Dp)	154	14 FAN QUICK RUSH	144	14 FAN QUICK RUSH	154	3 FRIVOLE DES BORDES	169
12	FLASH BESP	156	1 FALCO SOMOLLI	145	5 FLY DU QUENNE	156	10 FACE TIME DANOVER	177
3	FRIVOLE DES BORDES (D4)	160	16 FOCUS QUICK	147	3 FRIVOLE DES BORDES	160	15 FARAYA DE MONGOCHY	Nc.
5	FLY DU QUENNE (Dp)	173	9 FAUBOURG DU PERCHE	147	12 FLASH BESP	164	13 FREE ANGEL VISAIS	Nc.
1	FALCO SOMOLLI (Dp)	201	12 FLASH BESP	156	10 FACE TIME DANOVER	177	8 FIRST NIGHT	Nc.
15	FARAYA DE MONGOCHY	Nc	3 FRIVOLE DES BORDES	160	1 FALCO SOMOLLI	201	2 FRANCEVILLE	Nc.
10	FACE TIME DANOVER (Da)	Nc	10 FACE TIME DANOVER	177	4 FEARLESS JIEL	Nc	4 FEARLESS JIEL	Nc.
7	FEPSON	Nc	13 FREE ANGEL VISAIS	190	13 FREE ANGEL VISAIS	Nc	1 FALCO SOMOLLI	Nc.
13	FREE ANGEL VISAIS (Dp)	Nc	15 FARAYA DE MONGOCHY	212	15 FARAYA DE MONGOCHY	Nc	12 FLASH BESP	Nc.

...PRIX DE PUCHAY

Classement	Forme	Ci	Classement Theorique	Classement Distance	Classement Parcours			
8	FINGER DE RODREY (D4)	128	8 FINGER DE RODREY	128	2 FORAIN JENILOU	137	7 EXTREME LUDOIS	154
2	FORAIN JENILOU (Dp)	137	2 FORAIN JENILOU	137	11 FIFTY BARBES	145	3 EOLE DU PHENIX	155
9	EURO MAKER (D4)	146	11 FIFTY BARBES	145	9 EURO MAKER	146	2 FORAIN JENILOU	158
6	EVINO DE HOUELLE (D4)	147	9 EURO MAKER	146	6 EVINO DE HOUELLE	147	1 FASCINANT	160
5	FAKIR DES MANIS (D4)	151	6 EVINO DE HOUELLE	147	10 ELISIO VICTORY	148	9 EURO MAKER	161
10	ELISIO VICTORY (D4)	154	10 ELISIO VICTORY	148	8 FINGER DE RODREY	153	4 ET MAINTENANT	162
11	FIFTY BARBES (Dp)	166	5 FAKIR DES MANIS	151	1 FASCINANT	153	10 ELISIO VICTORY	167
7	EXTREME LUDOIS (D4)	168	1 FASCINANT	153	7 EXTREME LUDOIS	154	8 FINGER DE RODREY	173
3	EOLE DU PHENIX	185	7 EXTREME LUDOIS	154	5 FAKIR DES MANIS	154	11 FIFTY BARBES	Nc.
4	ET MAINTENANT (D4)	Nc	4 ET MAINTENANT	160	4 ET MAINTENANT	160	6 EVINO DE HOUELLE	Nc.
1	FASCINANT	Nc	3 EOLE DU PHENIX	185	3 EOLE DU PHENIX	185	5 FAKIR DES MANIS	Nc.

...PRIX DE LUC SUR MER

Classement	Forme	Ci	Classement Theorique	Classement Distance	Classement Parcours	
7	GAZELLE DU BOURG (Dp)	147	7 GAZELLE DU BOURG	147	7 GAZELLE DU BOURG	184
8	GUINNESS GRIFF (D4)	156	4 GALIKA DE VANDEL	154	8 GUINNESS GRIFF	Nc.
2	GIPSY D'OURVILLE	161	8 GUINNESS GRIFF	156	6 GRACE DHELPA	158
6	GRACE DHELPA	163	6 GRACE DHELPA	158	2 GIPSY D'OURVILLE	161
10	GINGER MADRIK (D4)	163	2 GIPSY D'OURVILLE	161	3 GIROLATA STAR	162
9	GABANA BLOTAIE	Nc	10 GINGER MADRIK	162	10 GINGER MADRIK	162
5	GALAXIE DE FLAM	Nc	3 GIROLATA STAR	162	5 GALAXIE DE FLAM	166
3	GIROLATA STAR	Nc	5 GALAXIE DE FLAM	166	1 GUAPITA LAUMAX	167
4	GALIKA DE VANDEL	Nc	1 GUAPITA LAUMAX	167	9 GABANA BLOTAIE	193
1	GUAPITA LAUMAX	Nc	9 GABANA BLOTAIE	170	4 GALIKA DE VANDEL	Nc

...PRIX DE RUBERCY

Classement	Forme	Ci	Classement Theorique	Classement Distance	Classement Parcours	
16	EVEIL DU CHATELET	137	14 ECUREUIL JENILOU	132	6 EL CONDOR PILLIERE	147
5	EL TIGRE SEGAH	143	13 DAY DE BELLOUET	137	8 DOLLY SI	147
12	DANAE D'ELA (Dp)	144	16 EVEIL DU CHATELET	137	11 DJANGO DE MONGOCHY	148
4	ENZO VIVA	146	3 EL PASO D'OCCAGNES	138	4 ENZO VIVA	148
3	EL PASO D'OCCAGNES (Dp)	147	12 DANAE D'ELA	138	10 DIAMANT ROC	150
8	DOLLY SI (Da)	153	11 DJANGO DE MONGOCHY	139	7 DIANE LA MESANGE	157
15	ELU DE DOMPIERRE (Dp)	154	6 EL CONDOR PILLIERE	139	5 EL TIGRE SEGAH	157
9	DROP DE SARDANE	161	4 ENZO VIVA	139	9 DROP DE SARDANE	162
13	DAY DE BELLOUET (Da)	161	1 DESTIN DE STAR	141	2 EOLE D'ORVAL	167
1	DESTIN DE STAR	164	8 DOLLY SI	143	15 ELU DE DOMPIERRE	Nc.
11	DJANGO DE MONGOCHY (D4)	184	5 EL TIGRE SEGAH	143	16 EVEIL DU CHATELET	Nc.
2	EOLE D'ORVAL (D4)	Nc	7 DIANE LA MESANGE	147	14 ECUREUIL JENILOU	Nc.
10	DIAMANT ROC	Nc	10 DIAMANT ROC	150	12 DANAE D'ELA	Nc.
14	ECUREUIL JENILOU	Nc	15 ELU DE DOMPIERRE	152	1 DESTIN DE STAR	Nc.
7	DIANE LA MESANGE (Da)	Nc	2 EOLE D'ORVAL	152	3 EL PASO D'OCCAGNES	Nc.
6	EL CONDOR PILLIERE	Nc	9 DROP DE SARDANE	157	13 DAY DE BELLOUET	Nc.

...PRIX DE BERVILLE

Classement	Forme	Ci	Classement Theorique	Classement Distance	Classement Parcours	
13	ETIENOS DE CHENOU (Dp)	137	16 EMINENT D'ORGERES	135	8 ELEGANT HOPE	141
16	EMINENT D'ORGERES	138	13 ETIENOS DE CHENOU	137	11 ELDORADO CASTELETS	155
5	ESPOIR DE BELLANDE	152	12 ELAN	140	16 EMINENT D'ORGERES	158
9	ESTA BIEN (D4)	154	8 ELEGANT HOPE	141	1 EAGLE DE VAUVILLE	165
1	EAGLE DE VAUVILLE (D4)	166	15 EMBLEME ORANGE	142	2 ECLAT DARCHE	165
7	EMILE RENKA	171	11 ELDORADO CASTELETS	147	5 ESPOIR DE BELLANDE	172
12	ELAN (Da)	183	14 EAWY D'EOLE	147	12 ELAN	Nc.
14	EAWY D'EOLE	190	9 ESTA BIEN	148	14 EAWY D'EOLE	Nc.
4	ET VOILA QUICK (Dp)	192	10 EL POPOF	149	15 EMBLEME ORANGE	Nc.
3	ESPRIT DU LANDREAU (D4)	213	5 ESPOIR DE BELLANDE	152	13 ETIENOS DE CHENOU	Nc.
15	EMBLEME ORANGE	Nc	2 ECLAT DARCHE	152	9 ESTA BIEN	Nc.
8	ELEGANT HOPE	Nc	4 ET VOILA QUICK	154	3 ESPRIT DU LANDREAU	Nc.
2	ECLAT DARCHE	Nc	6 ERASMUS	155	4 ET VOILA QUICK	Nc.
6	ERASMUS	Nc	3 ESPRIT DU LANDREAU	155	6 ERASMUS	Nc.
10	EL POPOF (D4)	Nc	7 EMILE RENKA	155	7 EMILE RENKA	Nc.
11	ELDORADO CASTELETS	Nc	1 EAGLE DE VAUVILLE	157	10 EL POPOF	Nc.

...PRIX DE CAUVICOURT

Classement	Forme	Ci	Classement Theorique	Classement Distance	Classement Parcours	
5	ALAMO DU GOUTIER	114	2 BEL AVIS	113	4 DEXTER FROMENTRO	143
9	CALIN DE MORGE (D4)	120	5 ALAMO DU GOUTIER	114	12 CHOCOLAT DU BOURG	151
10	CE BELLO ROMAIN (Dp)	122	1 BUGSY MALONE	119	5 ALAMO DU GOUTIER	152
8	ERIDAN (Dp)	127	9 CALIN DE MORGE	120	1 BUGSY MALONE	156
16	ATOLL DANOVER	136	8 ERIDAN	120	11 CALIMERO DU THIOLE	163
7	ALDO D'ARGENTRE	144	10 CE BELLO ROMAIN	122	16 ATOLL DANOVER	Nc.
11	CALIMERO DU THIOLE	145	7 ALDO D'ARGENTRE	123	14 DIRECT WAY	Nc.
15	APACHE DE CHENU	155	6 SUPER FEZ	124	15 APACHE DE CHENU	Nc.
13	DEFI DES PISTES	158	4 DEXTER FROMENTRO	124	13 DEFI DES PISTES	Nc.
12	CHOCOLAT DU BOURG	Nc	14 DIRECT WAY	125	8 ERIDAN	Nc.
14	DIRECT WAY (Dp)	Nc	12 CHOCOLAT DU BOURG	131	3 AERO KING	Nc.
2	BEL AVIS (Da)	Nc	3 AERO KING	134	2 BEL AVIS	Nc.
6	SUPER FEZ (D4)	Nc	16 ATOLL DANOVER	136	6 SUPER FEZ	Nc.
1	BUGSY MALONE (Dp)	Nc	11 CALIMERO DU THIOLE	142	7 ALDO D'ARGENTRE	Nc.
3	AERO KING	Nc	15 APACHE DE CHENU	155	9 CALIN DE MORGE	Nc.
4	DEXTER FROMENTRO (D4)	Nc	13 DEFI DES PISTES	158	10 CE BELLO ROMAIN	Nc.

Course 6 == PRIX DE BOIS-LE-ROI == (19000 Euros - Plat - Classe 3 - 4 ans et Plus - 2600 mètres, Corde à droite) Couplé, Trio, 2sur4, Multi

9500 3800 2850 1900 950. COURSE A CONDITIONS , PLAT, 2.600 mètres, corde à DROITE.- Pour chevaux entiers, hongres et juments de4 ans et au-dessus , n'ayant pas gagné une Classe 2 depuis le 1er mars 2019 inclus.Poids : 4 ans, 56 k.1/25 ans et au-dessus, 57 k. Surcharges accumulées en victoires et places depuis le 1er mars 2019 inclus : 1 k. par 6.000.

Propriétaires	Ec	Nº	Chevaux	S	A	Jockey	Pds	CD	Entraîneurs	Recl	Gains	Performances
B. AUDOUIN (S)		1	HOLDGREEN(X)	H	9	LE LAY MLLE A.	62	3	AUDOUIN B.		109700	11p (19) 8p 1p 4p 1p 2p 2p 5p 4p 1p 13p 6p
P. WALTER/R. VETTERHOEFFER		2	SIMANO	H	7	MOLINS MLLE A.	61	2	PARIZE J.		128290	7p 5p 3p (19) 3p 2p 1p 3p 18p 6p 11p 2p 3p
MME ANNIE SAINJON		3	MAD RIVER	M	5	MOBIAN J.	61	5	GOURDAIN (S) CH.		72010	2p 2p (19) 2p 2p 3p 1p 8p 17p 1p 1p (18) 1p 4
PHILIPPE WALTER		4	MORTREE(X)	F	7	PACAUT MLLE C.	60,5	1	PARIZE J.		175100	6p 1p 4p (19) 10p 4p 7p 5p 10p 6p 2p 6p 1p
HARAS DE LA HUDERIE		5	TOTO EST SORTI	H	4	MIETTE MLLE C.	58,5	4	BELLANGER N.		15550	(19) 5p 1p 5p 7p
Ec. JEAN-LOUIS BOUCHARD		6	RIDER IN THE SNOW(X)	H	5	BACHELOT T.	58	6	WATTEL (S) S.		56130	(19) 7p 4p 2p (18) 1p 1p 2p 3p 1p (17) 3p
MARC-ELIE UZAN		7	BONFIRE HEART(X)	H	8	GUYON M.	58	7	LE GAL R.		80970	7p 4p (19) 6p 13p 2p 8p 16p 7p 6p (18) 7p 6p
FERNAND MECKES		8	RADIEC	H	5	CHEYER MLLE P.	57	9	MECKES F.		1275	(19) 6p 3p
MME CHRISTIAN WINGTANS		9	GOLDEN WOOD	H	10	SOUILLON C.	57	8	CAULLERY N.		410780	5p 3p (18) 9p 2p 1p (17) 2p 1p (16) 4p 3p 1
Ec. DE LA BAIE		10	YOUCA	F	5	MARIE B.	55,5	10	GROCHOWICKI R.		Inédit	

Course 7 == PRIX DU BOIS DE LA COMMANDERIE == (21000 Euros - Plat - Handicap Classe 3 - 5 ans et Plus - 2000 mètres, Corde à gauche - Ref: +32) Couplé, Trio, 2sur4, Multi

10500 4200 3150 2100 1050. HANDICAP CATEG DIVISE, Réf. +320 , PLAT, 2.000 mètres, corde à GAUCHE.- Pour chevaux entiers, hongres et juments de5 ans et au-dessus. Seront qualifiés dans cette épreuve, les chevaux auxquels le handicapeur aura attribué une valeur égale ou inférieure à 28 k.La référence de cette épreuve sera éventuellement remontée à la déclaration des partants probables, afin que le poids le plus élevé soit fixé à 60 k.

Propriétaires	Ec	Nº	Chevaux	S	A	Jockey	Pds	CD	Entraîneurs	Recl	Gains	Performances
MLLE DANA ZAMECNIKOVA		1	WISEITEN(X)	H	5	DEMURO C.	60	13	SHERIDAN F.		46050	9p 3p (19) 7p 1p 14p 11p 8p 2p 6p 2p 1p 1p
HUBERT DE WAELE		2	TREMONT(X)	M	5	CHEMINAUD V.	60	15	DE WAELE D.		90845	12p 10p 8p 1p 7p (19) 8p 9p 5p 5p 4p 10p 14
MME NADINE CARRIE-EYCHENNE		3	BOWLING GREEN	H	9	BOUDOT PC.	60	18	FORESI F.		143665	4p 13p 11p (19) 1p 2p 11p 8p 9p 6p (18) 1p 3p
CH. GOURDAIN (S)		4	VALDELUZ	H	7	MOBIAN J.	60	8	GOURDAIN (S) CH.		12900	2p (16) 9p 1p 5p 4p 5p
DIIDER MARS		5	PEACEFUL CITY	F	5	BOISSEAU L.	59,5	16	BELLANGER N.		83395	4p 7p 2p (19) 9p 6p 3p 4p 12p 3p 5p 9p 8p
SCEA HARAS DES CHATAIGNIERS		6	MAGIC MYSTERY (GB)	M	7	CONGIU G.	59,5	11	GAUVIN (S) JP.		68611	3p 1p (19) 6p 6p 6p 6p 8p 6p 7p 4p 4p 12p
VICTOR BEGUIGNE		7	KOURKAR	H	6	BARZALONA M.	59,5	6	BEGUIGNE J. M.		25350	(19) 5p 2p 9p 12p 9p 2p 9p 8p (18) 1p 11p
BRUNO TOUZEAU		8	IGGY CHOP	H	6	MOUESAN H.	59	14	BOUTIN (S) C.		86355	16p 9p (19) 1p 4p 2p 2p 3p 3p 6p 12p 1p 4p
B. AUDOUIN (S)		9	BACCHUS DES AIGLES(X)	H	8	LE LAY MLLE A.	59	2	AUDOUIN B.		124290	(19) 8p 4p 1p 1p 12p 6p 1p 2p 2p 13p 4p 2p
LA FLECHE RACING		10	ROCHENKA(X)	F	7	ROUSSEL Ale.	58,5	12	BRASME M.		113515	2p 7p (19) 14p 9p 8p 13p 2p 3p 15p 3p 6p 5p
GERHARD SINDERMANN		11	DIAMANTFEE(X)	F	7	LEMAITRE A.	58,5	5	HOFER MAR.		73430	9p 7p (19) 7p 3p 13p 5p 2p 2p 12p 2p 5p
G.CAGGIULA/G.LUYCKX/B.BREGEON		12	VOLZAPONE(X)	H	10	BADEL A.	58,5	7	PHELIPPON J.		143910	6p 1p 5p (19) 12p 4p 6p 6p 4p 1p 2p 8p 11p
JEAN-PHILIPPE SAUVAGE		13	JEU CELEBRE (IRE)	H	6	DELANDE M.	58	1	SAUVAGE JP.		85790	2p 10p (19) 4p 4p 1p 3p 8p 8p 3p 5p 6p
DAVID HUW FRANCIS		14	HYGROVE DAN	M	5	BOCHE D.	58	9	GADBIN (S) L.		43085	5p 10p (19) 11p 6p 2p 8p 5p 5p 1p 5p 1p 3p
EIRL MYRIAM BOLLACK-BADEL		15	ARDEATINA (GB)	F	5	HARDOUIN E.	58	17	BOLLACK-BADEL MME M.		80826	6p 9p (19) 13p 4p 10p 4p 7p 12p (18) 2p 2p 5
SNOWDROP STUD CO. LTD		16	MALDON (IRE)	H	8	POIRIER MLLE C.	57,5	4	QUINTON (S) P.		110080	(19) 6p 3p 1p 6p 7p 5p 2p 2p 8p 9p 3p 2p
THOMAS/FOURNIER/CLAROT/POUILLE		17	SINGULIER	H	5	SOUILLON C.	57,5	3	CAULLERY N.		20990	8p 8p (19) 4p 1p 6p 3p 3p 9p 4p (18) 9p 9p
MME SYLVIA A. STARK		18	KARYNIA(X)	F	7	BACHELOT T.	56,5	10	PARIZE J.		114830	9p 4p 2p 13p (19) 11p 13p 2p 13p 3p 5p 9p 1

Course 8 == PRIX DES HAUTEURS DE LA SOLLE == (19000 Euros - Plat - Handicap Classe 3 - 5 ans et Plus - 2000 mètres, Corde à gauche - Ref: +36) Couplé, Trio, 2sur4, Multi

9500 3800 2850 1900 950. HANDICAP CATEG DIVISE, Réf. +360 , PLAT, 2.000 mètres, corde à GAUCHE.- Pour chevaux entiers, hongres et juments de5 ans et au-dessus. Seront qualifiés dans cette épreuve, les chevaux auxquels le handicapeur aura attribué une valeur égale ou inférieure à 28 k.Les poids de cette épreuve seront remontés après division à la clôture des partants, afin que le poids le plus élevé soit fixé à 60 k.

Propriétaires	Ec	Nº	Chevaux	S	A	Jockey	Pds	CD	Entraîneurs	Recl	Gains	Performances
MME SYLVIA A. STARK		1	KENOHOPE	H	5	DEMURO C.	60	14	PARIZE J.		48110	6p 8p 2p (19) 5p 5p 9p (18) 8p 11p 5p 6p 4p 4
GUILAIN BERTRAND		2	GREY SENSATION (IRE)	H	8	BERTRAND G.	59,5	9	BERTRAND G.		131600	1p 4p (19) 7p 2p 1p 5p 4p 8p 13p 17p 14p 6p
MARYAN PELISSON		3	ZABAWA	F	5	SANTIAGO MLLE D.	59,5	12	MARTINON C.		41800	10p 3p 13p 11p 13p (19) 10p 2p 5p 1p 4p 4p
MLLE MARIE-PIERRE SALMON		4	OLIRODIGAN(X)	H	7	ROUSSEL Ale.	59,5	10	LE DREN DOLEUZE R.		76285	14p (19) 1p 1p 4p 15p 3p 5p 12p 7p 11p 13p
MME CELINE LAUR		5	VISION OF TWILIGHT	H	8	SARAIVA W.	58,5	5	LAUR MME C.		77390	9p 16p 13p (19) 3p 1p 2p 5p 10p 7p 3p 10p 8
STEPHAN HOFFMEISTER		6	FORMI (IRE)(X)	H	5	BADEL A.	58,5	13	CERULIS S.		44510	7p (19) 8p 13p 1p 3p 8p 8p 6p 7p 8p 7p 7p
C. BOUTIN (S)		7	RQUET(X)	M	5	CRASTUS A.	58	3	BOUTIN (S) C.		96830	9p 7p 12p 11p 6p (19) 3p 14p 13p 11p 11p 14
MME NADINE CARRIE-EYCHENNE		8	PERLE NONANTAISE(X)	F	7	BOUDOT PC.	57,5	8	FORESI F.		95825	3p (19) 2p 9p 13p 8p 2p 14p 5p 3p 5p 9p 11p
JEAN-PHILIPPE SAUVAGE		9	MISS RAFAEL	F	9	BACHELOT T.	57	2	SAUVAGE JP.		107710	3p 4p 4p (19) 3p 7p 6p 7p 8p 2p 6p 1p 1p
IGOR ENDALTSEV		10	MISERICORDIA	F	5	MAILLOT S.	57	6	ENDALTSEV I.		9425	6p 10p (19) 6p 3p 3p 3p 14p 4p 8p 6p 8p
EMERIC GUENEAU		11	BELEAVE YOU(X)	H	5	PANICUCCI F.	56	16	ADDA (S) P.		35685	9p 9p 7p 9p 8p (19) 14p Ah 1h 8h 1h 9p 8p
D. QUEDILLAC/ BOISNARD (S)		12	MAKLAU(X)	F	6	POIRIER MLLE C.	56	7	BOISNARD (S) J.		48425	8p (19) 4p 15p 6p 2p 5p 2p 2p 5p 11p 4p 5p
HUBERT DE WAELE		13	KEN TAH TEN(X)	M	7	PACAUT MLLE C.	55	11	DE WAELE D.		58230	6p 9p 6p (19) 8p 3p 7p 16p 5p 10p 5p 11p 14p
F. FORESI/C. BLANCHON		14	MOLESNE CHOP(X)	H	9	LEMAITRE A.	54	18	FORESI F.		144050	2p 14p (19) 5p 9p 6p 13p 1p 3p 13p 5p 7p 9p
MME RITA DESCHEEMAERKER-DE VRIENDT		15	ZAMUJA (GB)(X)	M	9	BREUX S.	53,5	15	ROSSSEEL M.		142369	(19) 10p 4p 3p 10p 14p 3p 11p 4p (18) 8p 8p
B. AUDOUIN (S)		16	CRYSTAL ROC	H	11	GROSSO MLLE L.	51,5	17	AUDOUIN B.		41950	(19) 5p 5p (18) 4p 3p 8p 5p 3p 4p 5p 3p 2p 3p
MME CELINE LAUR		17	LANCE D'ESTUAIRE(X)	F	6	CLAUDIC J.	51	1	LAUR MME C.		29805	13p (19) 12p 6p 7p 3p 9p 2p 9p 10p 10p 5p 7
MME TAMARA HAEVERMAET		18	SINGAPORE SPUR(X)	H	9	BOISSEAU L.	51	4	ROSSSEEL M.		77425	(19) 0p 12p 15p 11p 17p 5p 9p 7p 7p (18) 9p

...PRIX DE MORET-SUR-LOING

Classement Forme	CI	Classement Theorique	Classement Distance
8 VIVA POLONIA	132	8 VIVA POLONIA	4 METEORITE 66
4 METEORITE	128	2 GOUTTE DE LUNE	5 JAMALA 59
3 STADE VELODROME	126	1 EGERIA	3 STADE VELODROME 52
5 JAMALA (A)	121	4 METEORITE	1 EGERIA 47
1 EGERIA (A)	107	7 L'OPTIMISTE	8 VIVA POLONIA 36
7 L'OPTIMISTE (A)	102	3 STADE VELODROME	2 GOUTTE DE LUNE 26
6 CHARLOT THE KID	53	5 JAMALA	6 CHARLOT THE KID 19
2 GOUTTE DE LUNE (A)	51	6 CHARLOT THE KID (A)	7 L'OPTIMISTE 19

...PRIX DES MELEZES

Classement Forme	CI	Classement Theorique	Classement Distance
5 JEVOUSVOISENCORE (A)	191	5 JEVOUSVOISENCORE	4 AFRODISIOS 70
2 SADARAK (A)	184	1 TRES SOLID	3 BOULBI 60
7 SUPER RIDGE	174	3 BOULBI	5 JEVOUSVOISENCORE 57
3 BOULBI	174	6 BARONCELLO	2 SADARAK 55
4 AFRODISIOS	156	4 AFRODISIOS	1 TRES SOLID 53
1 TRES SOLID (A)	130	2 SADARAK	6 BARONCELLO 52
6 BARONCELLO	87	7 SUPER RIDGE	7 SUPER RIDGE 47

...PRIX DE SAMOREAU

Classement Forme	CI	Classement Theorique	Classement Distance
1 CARTER AND GO	597	7 THINK OF ME	7 THINK OF ME 81
7 THINK OF ME	503	3 GRAND ART	1 CARTER AND GO 78
3 GRAND ART	466	2 IDIOSA	8 CREATIVE 73
6 ASHTARA	295	1 CARTER AND GO	4 VYSOTSKY 64
8 CREATIVE	261	6 ASHTARA	5 HIMOLA 62
4 VYSOTSKY	239	4 VYSOTSKY	3 GRAND ART 60
5 HIMOLA	224	5 HIMOLA	6 ASHTARA 55
2 IDIOSA	152	8 CREATIVE	2 IDIOSA 21

...PRIX DE LA MALMONTAGNE

Classement Forme	CI	Classement Theorique	Classement Distance
9 CALYPSO ROSE	217	10 SWEET ZEN	3 RACING GLORY 85
5 MATELLO	187	5 MATELLO	4 SPOTLIGHT 69
6 MAGICAL MOON	162	3 RACING GLORY	9 CALYPSO ROSE 57
10 SWEET ZEN	142	9 CALYPSO ROSE	7 ACTEE 53
8 MIARKA	127	8 MIARKA	10 SWEET ZEN 47
2 DUBAI NEWS (X)	126	7 ACTEE	8 MIARKA 46
7 ACTEE	105	2 DUBAI NEWS	5 MATELLO 41
3 RACING GLORY	101	4 SPOTLIGHT	6 MAGICAL MOON 37
4 SPOTLIGHT	68	6 MAGICAL MOON	2 DUBAI NEWS 35
1 MAN OR	57	1 MAN OR	1 MAN OR 15

...PRIX DES BARNOLETS

Classement Forme	CI	Classement Theorique	Classement Distance
4 MOZZARELLA	243	2 DIVA DU DANCING	2 DIVA DU DANCING 80
2 DIVA DU DANCING	229	1 GOODBYE DIANE	3 RAJA LUNA 67
3 RAJA LUNA (A)	220	3 RAJA LUNA	7 HYGROVE BEC 63
5 BLEUSKY	219	4 MOZZARELLA	9 MANDLEFT 60
1 GOODBYE DIANE	198	7 HYGROVE BEC	1 GOODBYE DIANE 58
7 HYGROVE BEC	161	5 BLEUSKY	4 MOZZARELLA 56
14 RAFALE GLORY	147	11 MILOS	11 MILOS 54
8 LIGHT DREAM (X)	132	9 MANDLEFT	5 BLEUSKY 54
9 MANDLEFT	131	13 LIBERTE ABSOLUE	8 LIGHT DREAM 46
13 LIBERTE ABSOLUE	114	8 LIGHT DREAM	6 PRINCESS LEA 42
11 MILOS	109	12 ONE MORE BREATH	14 RAFALE GLORY 37
6 PRINCESS LEA	102	10 NOSTALFRENCH	13 LIBERTE ABSOLUE 34
12 ONE MORE BREATH	94	14 RAFALE GLORY	12 ONE MORE BREATH 27
10 NOSTALFRENCH	85	6 PRINCESS LEA	10 NOSTALFRENCH 24

...PRIX DE BOIS-LE-ROI

Classement Forme	CI	Classement Theorique	Classement Distance	
5 TOTO EST SORTI	235	9 GOLDEN WOOD	625	
3 MAD RIVER	223	4 MORTREE	234	
4 MORTREE (X)	220	6 RIDER IN THE SNOW	175	
9 GOLDEN WOOD	194	7 BONFIRE HEART	135	
2 SIMANO	180	5 TOTO EST SORTI	135	
7 BONFIRE HEART (X)	170	3 MAD RIVER	112	
6 RIDER IN THE SNOW (X)	162	1 HOLDGREEN	99	
1 HOLDGREEN (A)	112	2 SIMANO	90	
8 RADIEC	40	8 RADIEC	34	
10 YOUCA	Nc	10 YOUCA	Nc	
			3 MAD RIVER	75
			2 SIMANO	64
			6 RIDER IN THE SNOW	63
			4 MORTREE	57
			9 GOLDEN WOOD	56
			7 BONFIRE HEART	54
			1 HOLDGREEN	51
			8 RADIEC	50
			5 TOTO EST SORTI	48
			10 YOUCA	Nc

...PRIX DU BOIS DE LA COMMANDERIE

Classement Forme	CI	Classement Theorique	Classement Distance	
6 MAGIC MYSTERY	188	13 JEU CELEBRE	105	
4 VALDELUZ	178	7 KOURKAR	105	
12 VOLZAPONE (A)	169	1 WISEITEN	105	
5 PEACEFUL CITY	166	3 BOWLING GREEN	105	
18 KARYNIA (A)	158	15 ARDEATINA	104	
13 JEU CELEBRE	157	17 SINGULIER	104	
16 MALDON	131	10 ROCHENKA	104	
1 WISEITEN (X)	128	2 TREMONT	95	
7 KOURKAR	128	6 MAGIC MYSTERY	95	
10 ROCHENKA (A)	125	16 MALDON	95	
3 BOWLING GREEN	101	8 IGGY CHOP	95	
8 IGGY CHOP	93	12 VOLZAPONE	95	
11 DIAMANTFEE (A)	87	11 DIAMANTFEE	95	
17 SINGULIER	85	18 KARYNIA	86	
9 BACCHUS DES AIGLES (A)	84	5 PEACEFUL CITY	84	
14 HYGROVE DAN	82	14 HYGROVE DAN	81	
15 ARDEATINA	80	4 VALDELUZ	80	
2 TREMONT (A)	71	9 BACCHUS DES AIGLES	63	
			6 MAGIC MYSTERY	70
			13 JEU CELEBRE	68
			17 SINGULIER	65
			16 MALDON	63
			4 VALDELUZ	61
			12 VOLZAPONE	59
			11 DIAMANTFEE	59
			9 BACCHUS DES AIGLES	59
			3 BOWLING GREEN	59
			8 IGGY CHOP	55
			5 PEACEFUL CITY	54
			1 WISEITEN	53
			14 HYGROVE DAN	46
			2 TREMONT	44
			10 ROCHENKA	44
			7 KOURKAR	43
			18 KARYNIA	42
			15 ARDEATINA	35

...PRIX DES HAUTEURS DE LA SOLLE

Classement Forme	CI	Classement Theorique	Classement Distance	
1 KENOHOPE	152	11 BELEAVE YOU	225	
2 GREY SENSATION	149	6 FORMI	95	
9 MISS RAFAEL	144	2 GREY SENSATION	95	
14 MOLESNE CHOP (X)	111	1 KENOHOPE	86	
4 OLIRODIGAN (A)	109	17 LANCE D'ESTUAIRE	86	
8 PERLE NONANTAISE (A)	102	9 MISS RAFAEL	86	
3 ZABAWA	97	14 MOLESNE CHOP	77	
15 ZAMUJA (A)	92	15 ZAMUJA	76	
16 CRYSTAL ROC	84	16 CRYSTAL ROC	76	
10 MISERICORDIA	74	3 ZABAWA	70	
6 FORMI (X)	71	4 OLIRODIGAN	70	
17 LANCE D'ESTUAIRE (X)	69	13 KEN TAH TEN	64	
13 KEN TAH TEN (A)	68	5 VISION OF TWILIGHT	64	
7 RIQUET (X)	67	12 MAKLAU	63	
12 MAKLAU (X)	66	7 RIQUET	60	
11 BELEAVE YOU (A)	63	10 MISERICORDIA	60	
5 VISION OF TWILIGHT	54	8 PERLE NONANTAISE	56	
18 SINGAPORE SPUR (X)	25	18 SINGAPORE SPUR	39	
			2 GREY SENSATION	79
			9 MISS RAFAEL	69
			16 CRYSTAL ROC	66
			1 KENOHOPE	61
			12 MAKLAU	57
			4 OLIRODIGAN	55
			6 FORMI	54
			8 PERLE NONANTAISE	51
			17 LANCE D'ESTUAIRE	48
			14 MOLESNE CHOP	46
			5 VISION OF TWILIGHT	43
			15 ZAMUJA	41
			13 KEN TAH TEN	39
			10 MISERICORDIA	35
			11 BELEAVE YOU	30
			3 ZABAWA	29
			7 RIQUET	26
			18 SINGAPORE SPUR	20