

QUOTIDIEN

FranceTURF

LE JOURNAL DES GROSSES COTES !

QUINTE + à Chantilly (R1) - Prix Otto

Notre Base est une jument qui s'est montrée irréprochable ces derniers mois dans les quintés. Une fois de plus, elle a sa chance pour la victoire !



ON VOUS AIDE A GAGNER !!!

Supplément
Quotidien du mensuel

**mieux
reussir
aux
COURSES
ET AU**

TIERCÉ • QUARTÉ • QUINTE

ISSN 1632 - 8671
Commission Paritaire : 0522 K 85472

Mardi

10

Mars 2020

**Nos Pronos
et conseils
pour
GAGNER
plus souvent !**

**Attention
à nos
outsiders
spéculatifs !**

SOMMAIRE

| | |
|--|-----|
| Le Quinté+ | p 3 |
| Les sélections de nos consultants | p 4 |
| R1 CHANTILLY | p 6 |
| R4 ENGHEN | p 7 |
| Programme des réunions . | p 8 |

Dés Résultats réguliers !

Jeudi 5 mars à CAEN :

3 INFOS sur 4 données

Le Coup Sûr, le 12 arrive 5ème à 4,4/1

L'Info Entraînement, le 2 arrive 4ème à 12/1

La Dernière Minute, le 10 arrive 1er à 6,6/1

Rapport du 2 sur 4 : 9,60 €

France Turf donne le Tiercé (26,50 €),

le Quarté (37,05 €)

et le Quinté (18,60 €) en 8.

Retrouvez votre journal la veille à partir de 16h30



Chantilly

Course 1 == PRIX OTTO == (50000 Euros - Plat - Handicap divise Classe 2 - 4 ans - 1500 mètres (PSF), Corde à droite - Ref: +18) Couplé, 2sur4, Multi

HANDICAP DIVISE, Réf. +180 , PLAT, 1.500 mt-PSF, corde à DROITE.- Pour poulains entiers, hongres et pouliches de 4 ans, ayant couru depuis le 1er septembre 2019 inclus. Un souvenir sera offert

| Nº | Chevaux | S | A | Jockey | Pds | CD | Entraîneurs | Gains | Performances |
|----|------------------------------|---|---|---------------|------|----|----------------------|--------|--|
| 1 | EAGLEWAY | H | 4 | HAMELIN A. | 61 | 10 | MARCIALIS A. | 123600 | (19) 8p 7p 4p 4p 6p 5p 1p 2p 1p 3p 2p 1p |
| 2 | DROIT DE PAROLE (IRE) | M | 4 | PICCONI T. | 59,5 | 4 | BOTTI (S) A&G. | 75590 | (19) 10p 6p 3p 7p 1p 5p 4p 4p 1p 6p (18) 7p 3p |
| 3 | ARIFUSHI | H | 4 | CHEMINAUD V. | 59 | 7 | PANTALL HA. | 42490 | 7p (19) 1p 2p 11p 8p 6p 4p 1p 1p 9p (18) 9p 4p |
| 4 | INATTENDU | H | 4 | BOUDOT PC. | 58,5 | 15 | CHAPPET F. | 84040 | 7p 2p (19) 1p 5p 6p 5p 4p 6p 5p 7p 1p 2p |
| 5 | MALAYAN TIGER(X) | M | 4 | MENDIZABAL I. | 57 | 16 | GUARNIERI M. | 47500 | 9p 2p (19) 1p 8p 3p 10p 1p 1p 5p 6p 2p 5p |
| 6 | QU'HUBO | H | 4 | GUEDJ-GAY G. | 56,5 | 5 | THOMAS-DEMEAULTE (S) | 40800 | 3p (19) 4p 1p 2p 4p 10p 6p 4p (18) 1p |
| 7 | SILBERPFEIL (IRE) | F | 4 | BARZALONA M. | 55 | 2 | REYNIER J. | 57380 | 4p 4p (19) 3p 3p 1p 6p 8p 2p 1p 2p 3p 3p |
| 8 | MILLE SABORDS (IRE) | M | 4 | LEMAITRE A. | 55 | 8 | COLLET (S) ROB. | 67130 | 2p 1p 5p (19) 7p 7p 14p 2p 5p 14p 11p 4p 9p |
| 9 | MERI SENSHI | F | 4 | BACHELOT T. | 55 | 14 | WATTEL (S) S. | 43850 | 8p (19) 4p 4p 6p 3p 15p 1p 3p 5p 2p 6p 6p |
| 10 | CASIVE(X) | F | 4 | GUYON M. | 54,5 | 13 | REYNIER J. | 25900 | 1p (19) 1p 1p 10p 7p 3p |
| 11 | GRACE BERE | F | 4 | SOUILLON C. | 54,5 | 1 | CERULIS S. | 25200 | 1p 1p (19) 5p 2p |
| 12 | KATDAR(X) | H | 4 | PASQUIER S. | 54 | 3 | ROSSI F. | 95910 | 6p 2p 10p (19) 4p 2p 3p 7p 2p 2p 2p 11p 9p |
| 13 | KYLHEAD | M | 4 | HARDOUIN E. | 54 | 6 | GAUVIN (S) JP. | 39950 | 4p (19) 6p 2p 5p 4p 3p 2p 4p 2p 1p 2p 2p |
| 14 | ONCE A CITIZEN | H | 4 | BENOIST G. | 54 | 9 | VOLLMER MLLE Y. | 32310 | 9p 2p (19) 1p 2p 4p 2p 5p 5p 1p 6p |
| 15 | SENSE OF BELONGING | H | 4 | BADEL A. | 53,5 | 11 | MONFORT (S) P&F. | 23595 | 1p (19) 9p 6p 3p 1p 2p 4p 4p (18) 5p 7p 3p 3p |
| 16 | MONI(X) | H | 4 | RUIS S. | 53 | 12 | BONNEFOY (S) Y. | 78210 | 16p (19) 15p 7p 16p 10p 14p 7p 6p 1p 4p 5p 1p |

Classement Théorique

| Classement Forme | | Classement Theorique | | Classement Distance | | | | |
|------------------|--------------------|----------------------|----|---------------------|-----|----|--------------------|----|
| 4 | INATTENDU | 613 | 1 | EAGLEWAY | 275 | 11 | GRACE BERE | 82 |
| 7 | SILBERPFEIL | 584 | 4 | INATTENDU | 275 | 7 | SILBERPFEIL | 75 |
| 8 | MILLE SABORDS | 520 | 8 | MILLE SABORDS | 234 | 6 | QU'HUBO | 73 |
| 6 | QU'HUBO | 347 | 7 | SILBERPFEIL | 220 | 8 | MILLE SABORDS | 73 |
| 3 | ARIFUSHI | 332 | 9 | MERI SENSHI | 220 | 14 | ONCE A CITIZEN | 68 |
| 9 | MERI SENSHI | 299 | 2 | DROIT DE PAROLE | 200 | 4 | INATTENDU | 68 |
| 12 | KATDAR (X) | 281 | 12 | KATDAR | 193 | 12 | KATDAR | 65 |
| 11 | GRACE BERE | 262 | 6 | QU'HUBO | 140 | 10 | CASIVE | 64 |
| 5 | MALAYAN TIGER (X) | 229 | 16 | MONI | 140 | 9 | MERI SENSHI | 63 |
| 10 | CASIVE (X) | 212 | 14 | ONCE A CITIZEN | 126 | 13 | KYLHEAD | 60 |
| 13 | KYLHEAD | 191 | 3 | ARIFUSHI | 120 | 3 | ARIFUSHI | 59 |
| 14 | ONCE A CITIZEN | 186 | 11 | GRACE BERE | 113 | 15 | SENSE OF BELONGING | 57 |
| 2 | DROIT DE PAROLE | 184 | 5 | MALAYAN TIGER | 110 | 5 | MALAYAN TIGER | 55 |
| 15 | SENSE OF BELONGING | 183 | 15 | SENSE OF BELONGING | 100 | 1 | EAGLEWAY | 42 |
| 1 | EAGLEWAY | 142 | 10 | CASIVE | 95 | 2 | DROIT DE PAROLE | 39 |
| 16 | MONI (X) | 139 | 13 | KYLHEAD | 81 | 16 | MONI | 21 |



Chantilly

Nos bases :

1 "Le Coup Sûr"

7

SILBERPFEIL

Reste sur trois belles tentatives à ce niveau de compétition. Elle fait figure de base solide, dans cette épreuve.

Placé 10€

2

Le Tuyau de France-Turf

2

DROIT DE PAROLE

Absent depuis deux mois, mais il a de la qualité et a fait ses preuves sur le sable à Chantilly. A surveiller.

Placé : 10€

3 L'INFO-Entraînement

12

KATDAR

A conclu de probante façon la dernière fois. A n'en pas douter, il faut s'attendre à le voir encore très bien terminer.

Placé : 10€

4

Dernière Minute

14

ONCE A CITIZEN

Constitue l'énorme note en dernier lieu. Il est de plus, idéalement placé au poids. Il mérite une note de méfiance.

Le Prono de FRANCE TURF

7 SILBERPFEIL

12 KATDAR

2 DROIT DE PAROLE

14 ONCE A CITIZEN

9 MERI SENSHI

8 MILLE SABORDS

11 GRACE BERE

4 INATTENDU

ENSUITE

6 QU'HUBO

10 CASIVE

3 ARIFUSHI

15 SENSE OF BELONGING

Nos OUTSIDERS spéculatifs pour corser les rapports...

Ce sont des chevaux qui peuvent faire L'arrivée et qui sont peu cités par la presse spécialisée...

9

MERI SENSHI

4

INATTENDU

6

QU'HUBO

Les sélections de nos consultants :

Pierre PESCHET

le 1er de la sélection
en base pour vos
jeux en champ réduit



- 7 SILBERPFEIL
- 14 ONCE A CITIZEN
- 2 DROIT DE PAROLE
- 9 MERI SENSHI
- 1 EAGLEWAY
- 15 SENSE OF BELONGING
- 11 GRACE BERE
- 8 MILLE SABORDS

ENSUITE

- 12 KATDAR(
- 10 CASIVE

Gérald PROUST

le 1er de la
sélection en base
pour vos jeux en
champ réduit



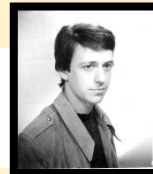
- 14 ONCE A CITIZEN
- 7 SILBERPFEIL
- 12 KATDAR
- 6 QU'HUBO
- 10 CASIVE
- 3 ARIFUSHI
- 2 DROIT DE PAROLE
- 8 MILLE SABORDS

ENSUITE

- 11 GRACE BERE
- 15 SENSE OF BELONGING

ROQUEPINE

le 1er de la sélection
en base pour vos
jeux en champ réduit



- 8 MILLE SABORDS
- 2 DROIT DE PAROLE
- 6 QU'HUBO
- 15 SENSE OF BELONGING
- 12 KATDAR
- 7 SILBERPFEIL
- 14 ONCE A CITIZEN
- 11 GRACE BERE

ENSUITE

- 10 CASIVE
- 4 INATTENDU

Base : 7

Outsiders Préférés

- 9 MERI SENSHI
- 1 EAGLEWAY

Base : 14

Outsiders Préférés

- 10 CASIVE
- 3 ARIFUSHI

Base : 8

Outsiders Préférés

- 2 DROIT DE PAROLE
- 15 SENSE OF BELONGING

Synthèse (Sans Ordre) : 7-14-8-9-15-10-3-2-6-1

CONSEILS DE JEUX PERMANENTS :

Base : On peut jouer GAGNANT / PLACE

Les Outsiders : à jouer PLACE ou en COUPLE

Avec la Base, on peut faire des champs réduits au couplé G/PI,
au Trio, Tiercé et Multi en 4.

Avec la Synthèse : on peut gagner des gros rapports de temps en temps au Quarté et Quinté
En résumé, on vous aide à gagner plus souvent...dans vos jeux préférés. Bons Jeux à vous !

G. PROUST

Pierre PESCHET

Enghien R4

- 106 FIGARO DE LARRE
- 306 DOMINGO D'ELA
- 406 EOLIEN DE CHENU

S.RONDEAU

Chantilly R1

- 102 DROIT DE PAROLE
- Enghien R4
- 205 ZEF
- 801 EUDES DE L'AUNAY

ROQUEPINE

Chantilly R1

- 507 DEEMSTER
- 612 FIONA
- 811 SALSA DOLOISE

Des idées pour mieux jouer

A - En jouant au TOP5 sur internet (Genybet)

(exemple avec la sélection de Gérard PROUST)

1er) Le 1er cheval avec les 8 suivants à 0,10 € (7,00 €)

2ème) Le 1er avec les 11 suivants en champ réduit à 0,10 € (coût : 33,00 €)

3ème) Sélection de 2 chevaux de base avec les 10 suivants en champ réduit à 0,10 €
(coût : 12,00 €)

4ème) 1 jeu de 8 chevaux avec 7 outsiders en combinaison à 0,10 € (coût : 5,60 €)

$$1+2+3+4 = 7,00 + 33,00 + 12,00 + 5,60 = 57,60 \text{ €}$$

B - En jouant au QUATRO sur internet (Genybet)

1er) Le 1er cheval avec 13 autres à 0,10 € (coût : 22,00 €)

2ème) Le 2ème cheval avec 11 autres à 0,10 € (coût : 12,00 €)

$$22,00 + 12,00 = 34,00 \text{ €}$$

Bons jeux à tous

G. PROUST

R1 – CHANTILLY

NOS PRONOS PAR ORDRE DE PRÉFÉRENCE :

1ère course : COURSE DU QUINTE

2ème course : 6-1-7-10-3-5-11

3ème course : 7-1-2-3-5-6

4ème course : 1-3-4-6-2-8-11

5ème course : 1-6-3-7-4-8-5-9 + 2-11 (Pick5)

6ème course : 5-10-12-6-3-2-9

7ème course : 9-2-3-5-10-8-4

8ème course : 11-13-2-1-9-3-4-10 + 15-6 (Pick5)

Conseils de jeu :

Les 2 premiers à jouer placé
Les 4 premiers en couplé
Gagnant/Placé

Sélection du jour : 811 SALSA DOLOISE

Nos Bases Préférées : le 1er du pronó (pour les champs réduits)

Pour pimenter les rapports : 206 – 301 – 406 – 507 – 605 – 709 - 813

Report conseillé :

108 MILLE SABORDS GP

Report de 1/2 sur

811 SALSA DOLOISE GP

CONSEILS DE JEUX PERMANENTS AU QUINTE+ :

Jeux simples : Mes 2 premiers en placé 10 euros dans toutes les courses.

Couplés : Mes 4 premiers en Gagnant/Placé

Trios, Tiercés et Multi en 4 : Champ réduit du 1er avec les 7 suivants.

Quarté et Quintés + : Mes 7 ou 8 premiers selon vos moyens. (Flexi)

Mes 2 ou 3 premiers en base avec les 4e, 5e, 6e, 7e, 8e et 9e de la sélection fonction du nombre de partants.

Les Multis en 5, 6 et 7 chevaux peuvent être joués plusieurs fois : Ils peuvent être joués en champ réduit avec 1, 2, 3, 4, 5 ou 6 bases (etc).

R4 - ENGHIEN

NOS PRONOS PAR ORDRE DE PRÉFÉRENCE :

1ère course : 9-6-4-2-3-12-11 + 5

2ème course : 5-1-6-16-4-8-12 + 2

3ème course : 6-8-1-2-4-5-11-9

4ème course : 6-2-12-7-10-3-4-5

5ème course : 11-4-5-10-16-8-12-13 + 14

6ème course : 2-4-7-8-3-5

7ème course : 14-8-16-7-10-4-12-11 + 9

8ème course : 1-4-13-8-7-5-12-6 + 11

Conseils de jeu :

Les 2 premiers à jouer placé
Les 4 premiers en couplé
Gagnant/Placé

Sélection du jour : 511 GAELLA

Nos Bases Préférées : le 1er du prono (pour les champs réduits)

Pour pimenter les rapports : 102-103-213-216-304-305-412-407-410-510-516-508

Report conseillé :
109 FESTIN D'AVRIL GP
Report de 1/2 sur
511 GAELLA GP

CONSEILS DE JEUX PERMANENTS AU QUINTE+ :

Jeux simples : Mes 2 premiers en placé 10 euros dans toutes les courses .

Couplés : Mes 4 premiers en Gagnant/Placé

Trios, Tiercés et Multi en 4 : Champ réduit du 1er avec les 7 suivants.

Quarté et Quintés + : Mes 7 ou 8 premiers selon vos moyens. (Flexi)

Mes 2 ou 3 premiers en base avec les 4e, 5e, 6e, 7e, 8e et 9e de la sélection fonction du nombre de partants.

Les Multis en 5, 6 et 7 chevaux peuvent être joués plusieurs fois : Ils peuvent être jouer en champ réduit avec 1, 2, 3, 4, 5 ou 6 bases (etc).

Programme

des 2 Réunions sélectionnées

+

TROT

Classements forme, théorique, distance et parcours

GALOP

Classements forme, théorique et parcours

**Une mine d'or pour découvrir des outsiders à belle cote
ou éliminer les non chances**

TIERCE - QUARTE - QUINTE

Mieux réussir aux courses

Publication mensuelle :

Editée par Touraine Editions Loisirs
La Roche - 37390 Chanceaux sur Choisille
Tél : 33 (0)2 47 55 26 12 - Fax : 33 (0)2 47 55 25 89
Email : t.e.l@wanadoo.fr
ISSN 1632 - 8671 - APE 5813Z

Directeur de la publication : G. PROUST

Ont collaboré à ce numéro : Emilie Rondeau, Roquépine,
Pierre Peschet, G. Proust, J.-J. Simonnet, Alain Petit,
Célestin Antunes, Stéphane Rondeau et Frédéric Lapaix.

FRANCE TURF est le supplément Quotidien (en version numérique)
du Magazine mensuel, MIEUX REUSSIR AUX COURSES.

Dépôt légal : à parution

Commission paritaire : n° 0522 K 85472 - Distribution PRESSTALIS

Imprimée sur les presses de l'Imprimerie
CHEVILLON Imprimeur - 26 Boulevard Kennedy - 89100 SENS

Reproduction interdite, même partielle, de tous les articles,
sauf accord écrit de la direction

Tous nos numéros
en 08 99

Service 2,50 € / appel
+ prix appel

CHANTILLY le 10/03/2020

Course 1 == PRIX OTTO == (50000 Euros - Plat - Handicap divise Classe 2 - 4 ans - 1500 mètres (PSF), Corde à droite - Ref: +18) Couplé, 2sur4, Multi

25000 9500 7000 4000 2000 1500 1000. HANDICAP DIVISE, Réf. +180 , PLAT, 1.500 mt-PSF, corde à DROITE.- Pour poulains entiers, hongres et pouliches de4 ans,ayant couru depuis le 1er septembre 2019 inclus. Un souvenir sera offert au propriétaire du cheval gagnant par FRANCE GALOP.

| Propriétaires | Ec | N° | Chevaux | S | A | Jockey | Pds | CD | Entraîneurs | Recl | Gains | Performances |
|-----------------------------------|----|-----------|------------------------------|---|---|---------------|------|----|-------------------------|--------|-------|---|
| MME A. MOSCA/FGHR/P. BENET | | 1 | EAGLEWAY | H | 4 | HAMELIN A. | 61 | 10 | MARCIALIS A. | 123600 | | (19) 8p 7p 4p 4p 6p 5p 1p 2p 1p 3p 2p 1p |
| Ec. WALDECK / MME E. BERGE | | 2 | DROIT DE PAROLE (IRE) | M | 4 | PICCONI T. | 59,5 | 4 | BOTTI (S) A&G. | 75590 | | (19) 10p 6p 3p 7p 1p 5p 4p 1p 6p (18) 7p : |
| HENRI-ALEX PANTALL | | 3 | ARIFUSHI | H | 4 | CHEMINAUD V. | 59 | 7 | PANTALL HA. | 42490 | | 7p (19) 1p 2p 11p 8p 6p 4p 1p 1p 9p (18) 9p : |
| F.CHAPPET/H.ST-FAUSTI/A-P.LARRIEU | | 4 | INATTENDU | H | 4 | BOUDOT PC. | 58,5 | 15 | CHAPPET F. | 84040 | | 7p 2p (19) 1p 5p 6p 5p 4p 6p 5p 7p 1p |
| SERGIO BAZZANI | | 5 | MALAYAN TIGER(X) | M | 4 | MENDIZABAL I. | 57 | 16 | GUARNIERI M. | 47500 | | 9p 2p (19) 1p 8p 3p 10p 1p 1p 5p 6p 2p 5p |
| SUC. ROBERTO COCHETEUX TIERNO | | 6 | QU'HUBO | H | 4 | GUEDJ-GAY G. | 56,5 | 5 | THOMAS-DEMEAULTE (S) X. | 40800 | | 3p (19) 4p 1p 2p 4p 10p 6p 4p (18) 1p |
| JOSEF FEHR | | 7 | SILBERPFEIL (IRE) | F | 4 | BARZALONA M. | 55 | 2 | REYNIER J. | 57380 | | 4p 4p (19) 3p 3p 1p 6p 8p 2p 1p 2p 3p 3p |
| F. VERMEULEN (S) | | 8 | MILLE SABORDS (IRE) | M | 4 | LEMAITRE A. | 55 | 8 | COLLET (S) ROB. | 67130 | | 2p 1p 5p (19) 7p 7p 14p 2p 5p 14p 11p 4p 9p |
| GERARD AUGUSTIN-NORMAND | | 9 | MERI SENSHI | F | 4 | BACHELOT T. | 55 | 14 | WATTEL (S) S. | 43850 | | 8p (19) 4p 4p 6p 3p 15p 1p 3p 5p 2p 6p 6p |
| JEAN-CLAUDE SEROUL | | 10 | CASIVE(X) | F | 4 | GUYON M. | 54,5 | 13 | REYNIER J. | 25900 | | 1p (19) 1p 1p 10p 7p 3p |
| PIERRE BLOY | | 11 | GRACE BERE | F | 4 | SOUILLON C. | 54,5 | 1 | CERULIS S. | 25200 | | 1p 1p (19) 5p 2p |
| LH | | 12 | KATDAR(X) | H | 4 | PASQUIER S. | 54 | 3 | ROSSI F. | 95910 | | 6p 2p 10p (19) 4p 2p 3p 7p 2p 2p 2p 11p 9p |
| JEAN-CLAUDE SEROUL | | 13 | KYLHEAD | M | 4 | HARDOUIN E. | 54 | 6 | GAUVIN (S) JP. | 39950 | | 4p (19) 6p 2p 5p 4p 3p 2p 4p 2p 1p 2p 2p |
| HANS-JOACHIM UHRIG | | 14 | ONCE A CITIZEN | H | 4 | BENOIST G. | 54 | 9 | VOLLMER MLE Y. | 32310 | | 9p 2p (19) 1p 2p 4p 2p 5p 1p 6p |
| THIERRY PIGEON | | 15 | SENSE OF BELONGING | H | 4 | BADEL A. | 53,5 | 11 | MONFORT (S) P&F. | 23595 | | 1p (19) 9p 6p 3p 1p 2p 4p 4p (18) 5p 7p 3p 3p |
| ARNAUD NICOLAS | | 16 | MONI(X) | H | 4 | RUIS S. | 53 | 12 | BONNEFOY (S) Y. | 78210 | | 16p (19) 15p 7p 16p 10p 14p 7p 6p 1p 4p 5p |

Course 2 == PRIX DU CHENE POUILLEUX == (16000 Euros - Plat - Handicap A Reclamer Classe 3 - 4 ans - 1600 mètres (PSF), Corde à droite) Couplé, Trio, 2sur4, Multi

8000 3200 2400 1600 800. A RECLAMER VALEUR HAND. , PLAT, 1.600 mt-PSF, corde à DROITE.- Pour poulains entiers/hongres et pouliches de4 ans,ayant une valeur égale ou inférieure à 34 k. et mis à réclamer pour 8.000, 10.000 ou 12.000.Poids : 56 k. Les chevaux mis à réclamer pour 10.000 porteront 1 k.1/2pour 12.000, 3 k. En outre, les chevaux ayant, depuis le 1er octobre 2019 inclus, reçu une allocation de 7.000 porteront 2 k.pieurs allocations de 7.000, 4 k.

| Propriétaires | Ec | N° | Chevaux | S | A | Jockey | Pds | CD | Entraîneurs | Recl | Gains | Performances |
|------------------------------|----|-----------|------------------------------|---|---|-------------------|------|----|------------------|-------|-------|--|
| THIERRY MARECHAL | | 1 | JAAYIZ (IRE)(X) | H | 4 | SOUILLON C. | 61,5 | 8 | ESCUDEUR C. | 10000 | 61853 | 1p 1p 1p 10p (19) 14p 8p 10p 3p 1p 2p 6p 9p |
| THIERRY MARECHAL | | 2 | DOLCETTO(X) | H | 4 | CLAUDIC J. | 59,5 | 9 | LOISEL L. | 10000 | 16825 | 5p 13p 1p (19) 12p 4p 3p 6p 7p 7p 5p (18) 9p |
| MME ZORKA WENTWORTH | | 3 | CIRCLE OF HANDS (IRE) | H | 4 | HARDOUIN E. | 59 | 5 | CAULLERY N. | 12000 | 20250 | 6p 12p 9p (19) 11p 8p 1p 9p 5p 3p 6p 2p 4p |
| Ec. BENOIT ROUALEC | | 4 | RICOCHET (IRE) | H | 4 | MOUESAN H. | 58 | 1 | BOUTIN (S) C. | 8000 | 16301 | 8p 8p (19) 4p 8p 1p 11p 3p 3p 9p 3p 7p 2p |
| MARCO BOZZI | | 5 | ER FAINA (USA) | H | 4 | BOUDOT PC. | 57,5 | 2 | BIETOLINI G. | 10000 | 25950 | 9p 13p 6p (19) 9p 7p 8p 2p 1p 1p 5p |
| DIDIER CALARNOU | | 6 | IMPROVISING (IRE)(X) | F | 4 | MOLINS MLE A. | 57,5 | 13 | MONFORT (S) P&F. | 12000 | 49394 | 3p 15p (19) 11p 3p 2p 5p 1p 4p 5p 6p 7p 2p |
| BERNARD GIRAUDON | | 7 | HIGH CLIFF(X) | F | 4 | GUYON M. | 56,5 | 10 | VERMEULEN (S) F. | 8000 | 49780 | 3p 13p (19) 1p 5p 4p 7p 5p 12p 3p 5p 8p 4p |
| GUILLAUME COURBOT | | 8 | INFOX | H | 4 | METTE MLE C. | 56 | 12 | COURBOT G. | 8000 | 28660 | 9p 16p 8p 5p 12p (19) 2p 2p 7p 2p 4p 3p |
| MOEZ MILADI | | 9 | ZIGHIDI (GB) | F | 4 | BACHELOT T. | 56 | 4 | LYON E. | 10000 | 8650 | 6p 2p (19) 7p 10p 15p 8p 9p 8p 8p 3p 4p |
| Ec. DES MONNAIES | | 10 | LA REGLE DU JEU | F | 4 | BENOIST G. | 54,5 | 11 | BARBEROT (S) Y. | 8000 | 43050 | 8p 4p 6p (19) 2p 4p 14p 6p 1p 6p 7p 5p 3p |
| MME LARISSA LINNECKE | | 11 | CAPE CORAL (IRE)(X) | F | 4 | BADEL A. | 54,5 | 6 | SUBORICS A. | 8000 | 5150 | 6p 6p 3p (19) 7p 2p 7p 4p 4p 3p 4p |
| NICOLAS SALTIEL | | 12 | LUCKY YOU | F | 4 | VALLE SKAR MLE F. | 54,5 | 3 | LERNER (S) C&Y. | 8000 | 11040 | 9p 7p 13p (19) 7p 6p 14p 5p 5p 7p 3p 9p (18) |
| MME CHRISTIANE WEIL-DASSBACH | | 13 | WALDLICHT (IRE) | F | 4 | RUIS S. | 54,5 | 7 | MUNCH (S) M. | 8000 | 16625 | 16p 10p (19) 13p 12p 7p 4p 3p 10p 8p 5p 9p |

Course 3 == PRIX DU VAL SAINT-GEORGES == (28000 Euros - Plat - Classe 2 - 3 ans - 1300 mètres (PSF), Corde à droite) Couplé, Trio

14000 5320 3920 2240 1120 840 560. COURSE A CONDITIONS , PLAT, 1.300 mt-PSF, corde à DROITE.- Pour poulains entiers, hongres et juments de3 ans , ayant couru en France, n'ayant pas, depuis le 10 septembre 2019 inclus, dans leurs trois dernières courses, gagné une Classe 2, ni, dans leurs 2 dernières courses, reçu une allocation de 15.000.Poids : 56 k. 1/2. Les chevaux ayant, depuis le 10 juin 2019 inclus, reçu une allocation de 9.000 porteront 1 k.1/2une allocation de 15.000, de 15.000, 2 k.1/2.

| Propriétaires | Ec | N° | Chevaux | S | A | Jockey | Pds | CD | Entraîneurs | Recl | Gains | Performances |
|---------------------------------|----|----------|-------------------------------|---|---|-----------------|------|----|--------------------|-------|-------|---------------------------|
| Ec. JEAN-LOUIS BOUCHARD | | 1 | LLOYD (IRE)(X) | M | 3 | GUYON M. | 59 | 7 | SOUAN MLE J. | 41000 | | (19) 1p 6p 1p 1p |
| MME ISABELLE CORBANI | | 2 | L'ANGE DE MINUIT (IRE) | M | 3 | BACHELOT T. | 58 | 4 | WATTEL (S) S. | 27420 | | (19) 2p 3p 1p 4p |
| Ec. DES CHARMES | | 3 | TEPEKA (GB) | H | 3 | JOURNIAC H. | 58 | 8 | ROUGET (S) JC. | 14700 | | 1p 2p |
| ELBASHIR SALEM AB ELHRARI | | 4 | TIBASTI | M | 3 | BOUDOT PC. | 58 | 9 | LE DREN DOLEUZE R. | 17820 | | 2p 1p (19) 8p |
| H.H. AGA KHAN | | 5 | SYRDARYA | F | 3 | SOUILLON C. | 56,5 | 5 | DE ROYER DUPRE A. | 13500 | | (19) 1p |
| CHEIK MOHAMMED OBAID AL MAKTOUM | | 6 | GOLDEN CROWN (GB) | F | 3 | BARZALONA M. | 56,5 | 2 | DEVIN (S) HF. | 13500 | | (19) 1p |
| MME JEAN-LOUIS GIRAL | | 7 | GOLD STEP | F | 3 | MOLINS MLE A. | 56,5 | 1 | ROSSI F. | 29990 | | (19) 6p 3p 5p 3p 3p 1p 4p |
| TRIPLE B. STABLES | | 8 | PRaise YOU (IRE) | M | 3 | SANTIAGO MLE D. | 56,5 | 6 | GOOSSENS J. | 1525 | | 7p (19) 5p 10p 5p 10p |
| PIETRO SINISTRI | | 9 | BLACK MORNING (GB) | F | 3 | BAILS MLE L. | 55 | 3 | MARCIALIS A. | 8750 | | 2p 3p (19) 7p |

Course 4 == PRIX DE LA GRANGE DES BOIS == (16000 Euros - Plat - Handicap A Reclamer Classe 3 - 5 ans et Plus - 1600 mètres (PSF), Corde à droite) Couplé, Trio, 2sur4, Multi

8000 3200 2400 1600 800. A RECLAMER VALEUR HAND. , PLAT, 1.600 mt-PSF, corde à DROITE.- Pour chevaux entiers, hongres et juments de5 ans et au-dessus , ayant une valeur égale ou inférieure à 34 k. et mis à réclamer pour 8.000, 10.000 ou 12.000.Poids : 56 k. Les chevaux mis à réclamer pour 10.000 porteront 1 k.1/2pour 12.000, 3 k. En outre, les chevaux ayant, depuis le 1er octobre 2019 inclus, reçu une allocation de 7.000 porteront 2 k.pieurs allocations de 7.000, 4 k.

| Propriétaires | Ec | N° | Chevaux | S | A | Jockey | Pds | CD | Entraîneurs | Recl | Gains | Performances |
|-------------------------------|----|-----------|------------------------------------|---|---|----------------------|------|----|-------------------|-------|--------|---|
| DAVID DAHAN | | 1 | MARK OF EXCELLENCE (IRE)(X) | H | 6 | MIETTE MLE C. | 61,5 | 5 | BOUTIN (S) C. | 10000 | 89765 | 4p 1p 2p 10p (19) 1p 7p 5p 6p 2p 2p 6p 6p |
| THIERRY MARECHAL | | 2 | GAETANO DONIZETTI (IRE) | M | 7 | CLAUDIC J. | 61,5 | 8 | LOISEL L. | 10000 | 117670 | 1p 2p 12p (19) 2p 2p 13p 7p 1p 2p 17p 17p 1 |
| JC. DAOUAL/N. TOURNIER | | 3 | LODI | M | 6 | MOLINS MLE A. | 59,5 | 13 | LEGROS (S) B. | 10000 | 109550 | 6p 1p 5p 1p 1p (19) 8p 13p 10p 8p 4p 5p 10p |
| MME EVGHENIA PERJU | | 4 | HOUSE CAPTAIN (GB) | M | 9 | GUYON M. | 59,5 | 11 | ALIMPINISIS G. | 10000 | 159926 | 7p 12p 6p 2p (19) 2p 1p 4p 9p 4p 11p 3p 9p |
| JACQUES PIASCO | | 5 | LE PARRAIN(X) | M | 5 | SOUILLON C. | 59 | 10 | ESCUDEUR C. | 12000 | 38920 | 13p 8p (19) 6p 7p 14p 2p 1p 2p 1p 8p 2p 12p |
| SE C BOUTIN/JP BAZIRE | | 6 | ROCKDALE | H | 6 | MOUESAN H. | 59 | 7 | BOUTIN (S) C. | 12000 | 82250 | 15p 7p 7p (19) 4p 6p 4p 3p 7p 9p 5p 2p 7p |
| S. HOFFMEISTER/MME A. CLABOTS | | 7 | SOARING EAGLE | H | 6 | BADEL A. | 57,5 | 4 | CERULIS S. | 10000 | 40950 | (19) 13p 4p (18) 8p 8p 6p 3p 2p (17) 2p (1 |
| TORSTEN RABER | | 8 | ALL THIS TIME (GER)(X) | F | 5 | BOUDOT PC. | 56,5 | 2 | ROSSI F. | 8000 | 99080 | 1p 2p (19) 3p 3p 7p 8p 7p 7p 5p 2p 1p 12p |
| PRCE YAZID AL SAUD | | 9 | DOMAGNANO (IRE) | H | 5 | DUPORTE MLE A. | 56 | 3 | SMAGA D. | 8000 | 54440 | 8p 8p 8p (19) 7p 11p 3p 2p 6p 8p 8p 7p (18) € |
| DIDIER FAIVRE | | 10 | WOOLDIX | H | 5 | BENOIST G. | 56 | 6 | PENOT MLE S. | 8000 | 77325 | 10p (19) 10p 11p 10p 4p 6p 6p 2p 7p 10p 12p |
| GENTLEMEN RACING | | 11 | DARING LION (GER) | H | 7 | WEISSMEIER MLE E. R. | 56 | 12 | WEISSMEIER MME R. | 8000 | 51200 | 6p 6p (19) 3p 3p 1p 9p 9p 1p 1p 1p (18) 6p 0p |
| ANDREAS SUBORICS | | 12 | ARDASHIR (USA)(X) | H | 6 | BACHELOT T. | 56 | 9 | SUBORICS A. | 8000 | 41160 | 6p 12p (19) 11p 14p 4p 8p 6p 11p 2p (18) 12p |
| MARC-ELIE UZAN | | 13 | DRAGON'S TEETH (IRE) | H | 5 | LAURENT S. | 56 | 1 | LE GAL R. | 8000 | 77647 | 4p 15p 11p (19) 13p 10p 15p 15p 11p 8p 9p 8 |

Course 5 == PRIX DU BAT L'EAU == (28000 Euros - Plat - Classe 2 - 4 ans et Plus - 1300 mètres (PSF), Corde à droite) Couplé, Trio, 2sur4, Multi

14000 5320 3920 2240 1120 840 560. COURSE A CONDITIONS , PLAT, 1.300 mt-PSF, corde à DROITE.- Pour chevaux entiers, hongres et juments de4 ans et au-dessus , n'ayant, depuis le 1er mars 2019 inclus, ni gagné une Listed Race, ni été classés 2ème ou 3ème d'une course de Groupe et n'ayant pas, depuis le 1er septembre 2019 inclus, été classés 2ème d'une Listed Race ni, depuis le 1er décembre 2019 inclus, gagné une Classe 1.Poids : 57 k. Les chevaux ayant, depuis le 1er septembre 2019 inclus, gagné une Classe 2 porteront 1 k.1/2plusieurs Classe 2 ou gagné une Classe 1, 3 k.

| Propriétaires | Ec | N° | Chevaux | S | A | Jockey | Pds | CD | Entraîneurs | Recl | Gains | Performances |
|---------------------------------|----|-----------|-------------------------------|---|---|-----------------|------|----|------------------|--------|-------|---|
| FH. GRAFFARD (S) | | 1 | TRUE ROMANCE | H | 5 | BOUDOT PC. | 60 | 2 | GRAFFARD (S) FH. | 60080 | | 1p 1p (19) 1p 3p (18) 5p (17) 5p 2p 1p 2p |
| TRIPLE B. STABLES | | 2 | VIBRANT CHORDS (GB)(X) | H | 7 | SANTIAGO MLE D. | 60 | 6 | GOOSSENS J. | 79699 | | 8p 7p (19) 1p 1p 2p 1p 7p 12p 10p 20p 2p (18) |
| JEAN-VINCENT TOUX | | 3 | EURYALE (IRE) | H | 6 | LEMAITRE A. | 58,5 | 10 | TOUX JV. | 137495 | | (19) 5p 1p 11p 4p 4p 6p 2p 4p 3p 1p (18) 7p : |
| A.JATHIERE / G.AUGUSTIN-NORMAND | | 4 | WIND TEST (GB)(X) | H | 4 | BAILS MLE L. | 57 | 9 | MARCIALIS A. | 74440 | | 2p (19) 4p 7p 2p 8p 6p 1p 5p (18) 4p 1p 1p 2p |
| NEVILLE CHAPMAN | | 5 | ART COLLECTION | H | 7 | HAMELIN A. | 57 | 3 | HOLLINSHEAD A. | 98956 | | 12p 5p (19) 10p 4p 2p 10p 5p 7p 4p 10p 4p 6 |
| MME ISABELLE CORBANI | | 6 | MON AMI L'ECOSSAIS(X) | H | 5 | BACHELOT T. | 57 | 7 | WATTEL (S) S. | 102160 | | 3p (19) 3p 3p 2p 1p 3p 1p 8p (18) 6p 7p 3p 3p |
| GODOLPHIN SNC | | 7 | DEEMSTER (IRE) | H | 5 | MADAMET A. | 57 | 5 | FABRE (S) A. | 71260 | | (19) 4p 2p 2p 8p 4p 5p 5p (18) 3p 8p 7p 1p (1 |
| MME BECQUART/R. & P. SCHLIENGER | | 8 | BECQUAGOLD | M | 4 | MENDIZABAL I. | 57 | 8 | TRIGODET O. | 62450 | | 16p (19) 8p 2p 6p 1p 9p 9p 1p 1p 1p (18) 7p : |
| STALL BIANCOLINO | | 9 | SCHANG (GER) | M | 7 | SOUILLON C. | 57 | 4 | VOVCENKO P. | 122700 | | (19) 8p 4p 6p (18) 6p 3p 6p 2p 0p 4p 2p 0p 7p |
| WERTHEIMER & FRERE | | 10 | TAKUENDO (IRE) | M | 4 | GUYON M. | 57 | 1 | HEAD (S) F. | 40350 | | (19) 9p 2p 3p 2p (18) 2p 1p 4p 5p |
| | | | | | | | | | | | | |

Course 6 == PRIX DU HARAS AU BOIS == (20000 Euros - Plat - Classe 3 - 4 ans et Plus - 1900 mètres (PSF), Corde à droite) Couplé, Trio, 2sur4, Multi

10000 4000 3000 2000 1000. COURSE A COND. QUALIF. HP , PLAT, 1.900 mt-PSF, corde à DROITE.- Pour chevaux entiers, hongres et juments de4 ans et au-dessus , ayant une valeur égale ou inférieure à 34 k.Poids : 56 k. Surcharges accumulées pour les sommes reçues en victoires et places depuis le 1er juin 2019 inclus : 1 k. par 5.000 reçus.

| Propriétaires | Ec | Nº | Chevaux | S | A | Jockey | Pds | CD | Entraîneurs | Recl | Gains | Performances |
|-----------------------------|----|-----------|------------------------------|---|----|------------------|------|----|--------------------|------|--------|---|
| ROBERT BONAVENTURE | | 1 | MY LENNY(X) | H | 5 | TISON MLLE S. | 62 | 12 | ROVISSE L. | | 63400 | 2p 6p (19) 13p 7p 1p 2p 8p 6p 16p 5p 5p 1p |
| LEBEAU RACING | | 2 | BE MY PRINCE (GER)(X) | H | 6 | BOUDOT PC. | 60 | 3 | WEIS MME S. | | 35630 | 1p 7p 8p 11p (19) 8p 5p 12p 10p 1p Ap 16p 6 |
| BRYAN LYNAM | | 3 | SHAMSABAD | H | 5 | BADEL A. | 60 | 11 | PRODHOMME (S) D&P. | | 89280 | 2p 3p 2p (19) 10p 6p 14p 7p 4p 8p 5p 3p 1p |
| GERARD AUGUSTIN-NORMAND | | 4 | HODENG (IRE)(X) | M | 4 | SOUILLON C. | 59 | 8 | BOUTIN (S) C. | | 37140 | 1p 14p 4p (19) 9p 13p 5p 2p 5p 5p 1p (18) |
| PHILIPPE DESPLACES | | 5 | PORSENNA (IRE) | M | 10 | SANTIAGO MLLE D. | 59 | 5 | MARTINON C. | | 357308 | 3p 1p 2p 5p 3p (19) 3p 5p 4p 5p 3p (18) 3p 3i |
| HERALD BLOODSTOCK LTD | | 6 | INDIAN PACIFIC | H | 4 | MOBIAN J. | 59 | 6 | BAUDRON L. | | 22720 | 6p 9p 9p (19) 2p 5p 5p 3p 3p 6p 3p 4p 6p |
| NICOLAS CAULLERY | | 7 | BUSTER | H | 5 | MONTEIRO J. | 58 | 13 | CAULLERY N. | | 66190 | (19) 11p 8p 1p 4p 13p 2p 4p 3p 5p 5p (18) 17 |
| EMILE EYVASO | | 8 | AZACHOP(X) | H | 5 | MOLINS MLLE A. | 58 | 14 | PLANARD M. | | 47565 | 12p (19) 1p 10p 7p 3p 10p 2p 12p 7p 9p 4p 6 |
| BRYAN GUSDAL | | 9 | DUBAI EMPIRE | H | 5 | DUPORTE MLLE A. | 58 | 4 | RARICK MME G. | | 40732 | 7p 5p 14p (19) 4p 10p 6p 17p 11p 13p 2p 15p |
| KINYA MURAKAMI | | 10 | KEA (GB) | F | 4 | MASSIN MLLE A. | 56,5 | 2 | KOBAYASHI S. | | 11080 | 2p 8p (19) 4p 7p 4p 2p 3p 8p |
| PETER-ROBERT SPILLER | | 11 | COMBERMERE(X) | H | 4 | HARDOUIN E. | 56 | 9 | LIBAUD (S) E. | | 21000 | (19) 6p 7p 11p 4p 1p 3p 4p (18) 2p 5p 2p 8p |
| U. SJOBERG/TEAM HOGDALA A.B | | 12 | FIONA | F | 4 | BARZALONA M. | 55,5 | 10 | MARTENS (S) R. | | 11270 | 2p (19) 6p 5p 2p 3p (18) 5p |
| JOHANN BERTHELOT | | 13 | COIGNY(X) | F | 4 | CHESNEAU A. | 54,5 | 1 | LEFEBVRE (S) JM. | | 36905 | 8p 10p 5p 4p 4p (19) 14p 16p 6p 6p 15p 6p 9 |
| MME MARIE-CLAIRE ELAERTS | | 14 | MANOUSHKA (GB) | F | 5 | PERRETTE Q. | 54,5 | 7 | CERULIS S. | | 11900 | 7p (19) 7p 15p 14p 16p 14p 4p (18) 12p 1p |

Course 7 == PRIX DE LA QUEUE DU RENARD == (28000 Euros - Plat - Classe 2 - 4 ans - 1800 mètres (PSF), Corde à droite) Couplé, Trio, 2sur4, Multi

14000 5320 3920 2240 1120 840 560. COURSE A CONDITIONS , PLAT, 1.800 mt-PSF, corde à DROITE.- Pour poulains entiers, hongres et pouliches de4 ans , n'ayant pas, depuis le 1er mars 2019 inclus, gagné une Listed Race ni, depuis le 1er septembre 2019 inclus, gagné une Classe 1.Poids : 57 k. Les chevaux ayant, depuis le 1er mars 2019 inclus, gagné une Classe 2 porteront 1 k. 1/2gagné une Classe 1, 3 k. En outre, les chevaux ayant, depuis le 1er décembre 2019 inclus, reçu une alloca une allocation de 14.000 porteront 2 k.

| Propriétaires | Ec | Nº | Chevaux | S | A | Jockey | Pds | CD | Entraîneurs | Recl | Gains | Performances |
|----------------------------------|----|-----------|-----------------------------|---|---|---------------|------|----|-------------------|------|-------|---|
| M. DELAUNAY/B. VIVES/J. ROSSI(S) | | 1 | WOOKIE(X) | M | 4 | BAILS MLLE L. | 60 | 1 | ROUGET (S) JC. | | 56490 | 1p 8p (19) 2p 5p 6p 4p 4p 1p 1p 3p |
| MICHAEL MOTSCHMANN | | 2 | FAIRMONT | H | 4 | MADAMET A. | 60 | 3 | FERLAND (S) C. | | 53540 | (19) 4p 3p 5p 1p 2p 1p (18) 4p |
| GODOLPHIN SNC | | 3 | HALF LIGHT (IRE) | F | 4 | BARZALONA M. | 59 | 8 | PANTALL HA. | | 16400 | (19) 1p 4p |
| S.A. AGA KHAN | | 4 | ZARKALLANI | H | 4 | SOUILLON C. | 57 | 4 | DE ROYER DUPRE A. | | 25700 | (19) 8p 13p 1p 2p 2p |
| MAURICE LAGASSE | | 5 | TANTPISPOUREUX (IRE) | H | 4 | BOUDOT PC. | 57 | 2 | GRAFFARD (S) FH. | | 77750 | (19) 3p 6p 2p 1p 1p 1p 6p (18) 4p |
| M. BORIES/N. PAYSAN | | 6 | IL DECAMERONE | H | 4 | HAMELIN A. | 57 | 7 | PAYSAN N. | | 42640 | 2p 1p 2p (19) 1p 3p 2p 3p 12p 9p 3p 7p 8p |
| MLLE CLARENCE SIGNOL | | 7 | BIG DEATH | F | 4 | VELON MLLE M. | 57 | 10 | GAUVIN (S) JP. | | 35540 | 14p (19) 7p 1p 3p 4p 1p 3p 2p (18) 5p |
| V. TIMOSHENKO/A. MILOVANOV | | 8 | FORT TEMPLIER | M | 4 | PASQUIER S. | 57 | 6 | LUKA V. | | 16840 | (19) 6p 15p 1p 7p 2p |
| MME CHRISTIAN WINGTANS | | 9 | KING OF TWIST | H | 4 | HARDOUIN E. | 57 | 9 | CAULLERY N. | | 56490 | (19) 2p 1p 4p 3p 4p 3p 6p 1p |
| CHRISTOPHER RICHARD HIRST | | 10 | HALLALULU (GB) | F | 4 | PERRETTE Q. | 55,5 | 5 | CERULIS S. | | 29090 | 2p 3p (19) 1p 9p 5p 3p 2p 3p (18) 1p 1p 8p 5p |

Course 8 == PRIX ESSO == (25000 Euros - Plat - Handicap divise Classe 2 - 4 ans - 1500 mètres (PSF), Corde à droite - Ref: +25) Couplé, Trio, 2sur4, Multi

12500 4750 3500 2000 1000 750 500. HANDICAP DIVISE, Réf. +250 , PLAT, 1.500 mt-PSF, corde à DROITE.- Pour poulains entiers, hongres et pouliches de4 ans, ayant couru depuis le 1er septembre 2019 inclus.

| Propriétaires | Ec | Nº | Chevaux | S | A | Jockey | Pds | CD | Entraîneurs | Recl | Gains | Performances |
|-----------------------------|----|-----------|---------------------------|---|---|--------------------|------|----|--------------------|------|-------|---|
| MME ODETTE FAU | | 1 | ZAAHIR | M | 4 | LEBOUC H. | 60 | 4 | FOUSSIER A. | | 46710 | 2p 8p (19) 9p 6p 4p 12p 6p 1p 2p 1p 2p 3p |
| ANTHONY GABRYSZEWSKI | | 2 | CAROLINGIEN(X) | H | 4 | HAMELIN A. | 60 | 5 | VERMEULEN (S) F. | | 38250 | 2p 6p 1p (19) 2p 6p 7p 5p 6p 4p 4p 1p 2p |
| ANDRE LE DUFF | | 3 | MISTER CHARLIE | M | 4 | BARZALONA M. | 59,5 | 16 | LE DUFF A. | | 41220 | 2p (19) 1p 11p 10p 9p 3p 15p 8p 6p 5p 8p 1p |
| NICOLAS TOUZAIN | | 4 | OSTIA | F | 4 | GUYON M. | 59,5 | 3 | MONFORT (S) P&F. | | 28500 | 7p (19) 3p 5p 9p 10p 3p 8p 1p 6p 4p 3p (18) ; |
| LE HARAS DE LA GOUSSERIE | | 5 | THE LAST SPIRIT(X) | H | 4 | BACHELOT T. | 59 | 13 | CAPITTE (S) JM. | | 38100 | 9p 1p 11p (19) 1p 2p 1p 7p 4p 2p 2p 6p 7p |
| JEAN-VINCENT TOUX | | 6 | KIWI KISS | F | 4 | LEMAITRE A. | 59 | 6 | TOUX JV. | | 27900 | 7p (19) 1p 10p 8p 6p 7p 6p (18) 2p 2p 2p |
| BERNARD GIRAUDON | | 7 | SINGASOUMI | H | 4 | HARDOUIN E. | 58,5 | 14 | PRODHOMME (S) D&P. | | 34230 | 1p 3p 6p (19) 5p 13p 11p 15p 3p 2p 5p 5p (18) |
| MME NADINE CARRIE-EYCHENNE | | 8 | LE KAKOU | M | 4 | BOUDOT PC. | 57,5 | 15 | FORESI F. | | 40390 | 12p 16p (19) 6p 1p 1p 2p 12p 5p 11p 7p 7p 8p |
| NOMAN OZGULER | | 9 | KANNON | H | 4 | MADAMET A. | 55,5 | 7 | REYNIER J. | | 32510 | 5p 2p (19) 2p 9p 8p 5p 3p 11p 10p 3p 4p 2p |
| Ec. DES CHARMES | | 10 | CANADA(X) | H | 4 | VALLE SKAR MLLE F. | 55,5 | 1 | LERNER (S) C&Y. | | 11340 | 9p 4p 2p (19) 5p 7p 9p 7p 4p 8p 6p 6p |
| A. BONIN (S) | | 11 | SALSA DOLOISE | F | 4 | PASQUIER S. | 55 | 11 | BONIN (S) A. | | 20330 | 8p (19) 2p 3p 4p 2p 5p 3p 7p 7p 11p 7p (18) (|
| DEREK CLEE | | 12 | MANTEGA | F | 4 | CHEMINAUD V. | 55 | 2 | PANTALL HA. | | 16700 | 5p 3p (19) 8p 8p 4p 10p 8p 11p 1p 13p 4p 9p |
| W. TSCHUDIN/MME T. FREYBOTE | | 13 | CINEPHILE(X) | F | 4 | BOISSEAU L. | 54 | 8 | VOLLMER MLLE Y. | | 19775 | 1p (19) 3p 2p 10p 4p 3p 2p 8p 5p 8p 6p |
| MME MARIE LAPIOS BAUDRY | | 14 | WOOTTON GREY | F | 4 | STEFAN C. | 54 | 9 | BAUDRY P. | | 28565 | 6p (19) 8p 13p 13p 4p 2p 6p 3p 2p 7p 4p |
| STEFANO BACCI | | 15 | DEVIL'S BOY | M | 4 | VELON MLLE M. | 53 | 12 | BIETOLINI G. | | 23220 | 2p 3p 7p (19) 16p 6p 6p 1p 11p 5p 3p 8p 8p |
| DOMINIQUE GUINDON | | 16 | KING HARTWOOD | M | 4 | BADEL A. | 51 | 10 | DISSAUX MLLE V. | | 4950 | 14p 10p 3p (19) 6p 5p 12p 5p 14p 9p 7p 9p 1 |

Q+.PRIX OTTO

| Classement Forme | Ci | Classement Theorique | Classement Distance |
|-----------------------|-----|-----------------------|-----------------------|
| 4 INATTENDU | 613 | 1 EAGLEWAY | 275 |
| 7 SILBERPFEIL | 584 | 4 INATTENDU | 275 |
| 8 MILLE SABORDS | 520 | 8 MILLE SABORDS | 234 |
| 6 QU'HUBO | 347 | 7 SILBERPFEIL | 220 |
| 3 ARIFUSHI | 332 | 9 MERI SENSHI | 220 |
| 9 MERI SENSHI | 299 | 2 DROIT DE PAROLE | 200 |
| 12 KATDAR (X) | 281 | 12 KATDAR | 193 |
| 11 GRACE BERE | 262 | 6 QU'HUBO | 140 |
| 5 MALAYAN TIGER (X) | 229 | 16 MONI | 140 |
| 10 CASIVE (X) | 212 | 14 ONCE A CITIZEN | 126 |
| 13 KYLHEAD | 191 | 3 ARIFUSHI | 120 |
| 14 ONCE A CITIZEN | 186 | 11 GRACE BERE | 113 |
| 2 DROIT DE PAROLE | 184 | 5 MALAYAN TIGER | 110 |
| 15 SENSE OF BELONGING | 183 | 15 SENSE OF BELONGING | 100 |
| 1 EAGLEWAY | 142 | 10 CASIVE | 95 |
| 16 MONI (X) | 139 | 13 KYLHEAD | 81 |
| | | | 11 GRACE BERE |
| | | | 7 SILBERPFEIL |
| | | | 6 QU'HUBO |
| | | | 8 MILLE SABORDS |
| | | | 14 ONCE A CITIZEN |
| | | | 4 INATTENDU |
| | | | 12 KATDAR |
| | | | 10 CASIVE |
| | | | 9 MERI SENSHI |
| | | | 13 KYLHEAD |
| | | | 3 ARIFUSHI |
| | | | 15 SENSE OF BELONGING |
| | | | 5 MALAYAN TIGER |
| | | | 1 EAGLEWAY |
| | | | 2 DROIT DE PAROLE |
| | | | 16 MONI |

...PRIX DU CHENE POUILLEUX

| Classement Forme | Ci | Classement Theorique | Classement Distance |
|--------------------|-----|----------------------|---------------------|
| 1 JAAYIZ (X) | 225 | 6 IMPROVISING | 165 |
| 2 DOLCETTO (X) | 174 | 12 LUCKY YOU | 165 |
| 7 HIGH CLIFF (X) | 157 | 5 ER FAINA | 135 |
| 9 ZIGHIDI | 131 | 8 INFOX | 135 |
| 6 IMPROVISING (A) | 112 | 7 HIGH CLIFF | 132 |
| 12 LUCKY YOU | 96 | 1 JAAYIZ | 115 |
| 5 ER FAINA | 91 | 2 DOLCETTO | 100 |
| 10 LA REGLE DU JEU | 88 | 9 ZIGHIDI | 100 |
| 3 CIRCLE OF HANDS | 88 | 3 CIRCLE OF HANDS | 100 |
| 11 CAPE CORAL (X) | 76 | 13 WALDLICHT | 92 |
| 4 RICOCHET | 76 | 10 LA REGLE DU JEU | 85 |
| 8 INFOX | 58 | 4 RICOCHET | 85 |
| 13 WALDLICHT | 54 | 11 CAPE CORAL | 63 |
| | | | 10 LA REGLE DU JEU |
| | | | 1 JAAYIZ |
| | | | 11 CAPE CORAL |
| | | | 2 DOLCETTO |
| | | | 7 HIGH CLIFF |
| | | | 12 LUCKY YOU |
| | | | 9 ZIGHIDI |
| | | | 8 INFOX |
| | | | 5 ER FAINA |
| | | | 13 WALDLICHT |
| | | | 3 CIRCLE OF HANDS |

...PRIX DU VAL SAINT-GEORGES

| Classement Forme | Ci | Classement Theorique | Classement Distance |
|--------------------|-----|----------------------|---------------------|
| 7 GOLD STEP | 326 | 7 GOLD STEP | 240 |
| 1 LLOYD (A) | 312 | 1 LLOYD | 170 |
| 2 L'ANGE DE MINUIT | 297 | 2 L'ANGE DE MINUIT | 153 |
| 4 TIBASTI | 278 | 6 GOLDEN CROWN | 135 |
| 9 BLACK MORNING | 267 | 5 SYRDARYA | 135 |
| 3 TEPEKA | 180 | 4 TIBASTI | 126 |
| 5 SYRDARYA | 95 | 9 BLACK MORNING | 113 |
| 6 GOLDEN CROWN | 95 | 3 TEPEKA | 105 |
| 8 PRAISE YOU | 90 | 8 PRAISE YOU | 60 |
| | | | 5 SYRDARYA |
| | | | 6 GOLDEN CROWN |
| | | | 3 TEPEKA |
| | | | 1 LLOYD |
| | | | 9 BLACK MORNING |
| | | | 2 L'ANGE DE MINUIT |
| | | | 4 TIBASTI |
| | | | 7 GOLD STEP |
| | | | 8 PRAISE YOU |

...PRIX DE LA GRANGE DES BOIS

| Classement Forme | Ci | Classement Theorique | Classement Distance |
|--------------------------|-----|----------------------|----------------------|
| 1 MARK OF EXCELLENCE (A) | 211 | 7 SOARING EAGLE | 158 |
| 8 ALL THIS TIME (X) | 191 | 4 HOUSE CAPTAIN | 126 |
| 2 GAETANO DONIZETTI | 167 | 5 LE PARRAIN | 100 |
| 3 LODI | 140 | 1 MARK OF EXCELLENCE | 100 |
| 7 SOARING EAGLE | 107 | 2 GAETANO DONIZETTI | 90 |
| 4 HOUSE CAPTAIN | 105 | 9 DOMAGNANO | 88 |
| 13 DRAGON'S TEETH | 91 | 8 ALL THIS TIME | 75 |
| 6 ROCKDALE | 83 | 10 WOOLDIX | 72 |
| 5 LE PARRAIN (A) | 79 | 3 LODI | 70 |
| 11 DARING LION | 65 | 12 ARDASHIR | 68 |
| 12 ARDASHIR (X) | 62 | 6 ROCKDALE | 64 |
| 9 DOMAGNANO | 58 | 13 DRAGON'S TEETH | 53 |
| 10 WOOLDIX | 47 | 11 DARING LION | 38 |
| | | | 3 LODI |
| | | | 1 MARK OF EXCELLENCE |
| | | | 2 GAETANO DONIZETTI |
| | | | 11 DARING LION |
| | | | 8 ALL THIS TIME |
| | | | 4 HOUSE CAPTAIN |
| | | | 7 SOARING EAGLE |
| | | | 9 DOMAGNANO |
| | | | 6 ROCKDALE |
| | | | 12 ARDASHIR |
| | | | 10 WOOLDIX |
| | | | 5 LE PARRAIN |
| | | | 13 DRAGON'S TEETH |

...PRIX DU BAT L'EAU

| Classement Forme | | Cl | Classement Theorique | | Classement Distance | | | |
|------------------|------------------------|-----|----------------------|--------------------|---------------------|----|--------------------|----|
| 6 | MON AMI L'ECOSSAIS (X) | 284 | 9 | SCHANG | 380 | 1 | TRUE ROMANCE | 79 |
| 4 | WIND TEST (X) | 279 | 4 | WIND TEST | 280 | 6 | MON AMI L'ECOSSAIS | 73 |
| 1 | TRUE ROMANCE | 260 | 6 | MON AMI L'ECOSSAIS | 260 | 2 | VIBRANT CHORDS | 61 |
| 7 | DEEMSTER | 222 | 8 | BECQUAGOLD | 248 | 7 | DEEMSTER | 61 |
| 8 | BECQUAGOLD | 220 | 3 | EURYALE | 245 | 10 | TAKUENDO | 54 |
| 3 | EURYALE | 204 | 7 | DEEMSTER | 210 | 3 | EURYALE | 49 |
| 9 | SCHANG | 188 | 10 | TAKUENDO | 198 | 4 | WIND TEST | 43 |
| 10 | TAKUENDO | 160 | 1 | TRUE ROMANCE | 198 | 5 | ART COLLECTION | 40 |
| 5 | ART COLLECTION | 139 | 5 | ART COLLECTION | 149 | 8 | BECQUAGOLD | 39 |
| 2 | VIBRANT CHORDS (A) | 71 | 2 | VIBRANT CHORDS | 45 | 9 | SCHANG | 36 |
| 11 | BERYL THE PETAL | Nc | 11 | BERYL THE PETAL | 33 | 11 | BERYL THE PETAL | 23 |

...PRIX DU HARAS AU BOIS

| Classement Forme | | Cl | Classement Theorique | | Classement Distance | | | |
|------------------|------------------|-----|----------------------|----------------|---------------------|----|----------------|----|
| 3 | SHAMSABAD | 310 | 9 | DUBAI EMPIRE | 234 | 5 | PORSENNA | 77 |
| 5 | PORSENNA | 297 | 3 | SHAMSABAD | 210 | 12 | FIONA | 74 |
| 12 | FIONA | 220 | 6 | INDIAN PACIFIC | 126 | 10 | KEA | 62 |
| 10 | KEA | 204 | 5 | PORSENNA | 117 | 1 | MY LENNY | 62 |
| 4 | HODENG (A) | 173 | 1 | MY LENNY | 105 | 3 | SHAMSABAD | 61 |
| 2 | BE MY PRINCE (A) | 164 | 7 | BUSTER | 105 | 13 | COIGNY | 53 |
| 1 | MY LENNY (X) | 159 | 4 | HODENG | 104 | 2 | BE MY PRINCE | 50 |
| 9 | DUBAI EMPIRE | 152 | 2 | BE MY PRINCE | 100 | 6 | INDIAN PACIFIC | 49 |
| 8 | AZACHOP (A) | 116 | 14 | MANOUSHKA | 100 | 7 | BUSTER | 46 |
| 13 | COIGNY (X) | 108 | 10 | KEA | 98 | 11 | COMBERMERE | 45 |
| 14 | MANOUSHKA | 91 | 13 | COIGNY | 91 | 9 | DUBAI EMPIRE | 45 |
| 7 | BUSTER | 86 | 12 | FIONA | 88 | 8 | AZACHOP | 43 |
| 11 | COMBERMERE (X) | 85 | 11 | COMBERMERE | 88 | 4 | HODENG | 33 |
| 6 | INDIAN PACIFIC | 83 | 8 | AZACHOP | 85 | 14 | MANOUSHKA | 24 |

...PRIX DE LA QUEUE DU RENARD

| Classement Forme | | Cl | Classement Theorique | | Classement Distance | | | |
|------------------|----------------|------|----------------------|----------------|---------------------|----|----------------|----|
| 4 | ZARKALLANI | 1023 | 4 | ZARKALLANI | 1500 | 6 | IL DECAMERONE | 88 |
| 9 | KING OF TWIST | 348 | 5 | TANTPISPOUREUX | 275 | 3 | HALF LIGHT | 81 |
| 2 | FAIRMONT | 338 | 2 | FAIRMONT | 248 | 5 | TANTPISPOUREUX | 74 |
| 5 | TANTPISPOUREUX | 315 | 9 | KING OF TWIST | 200 | 9 | KING OF TWIST | 65 |
| 10 | HALLALULU | 279 | 1 | WOOKIE | 193 | 10 | HALLALULU | 62 |
| 6 | IL DECAMERONE | 276 | 3 | HALF LIGHT | 140 | 2 | FAIRMONT | 57 |
| 1 | WOOKIE (A) | 246 | 8 | FORT TEMPLIER | 113 | 1 | WOOKIE | 57 |
| 7 | BIG DEATH | 245 | 6 | IL DECAMERONE | 112 | 4 | ZARKALLANI | 56 |
| 3 | HALF LIGHT | 157 | 7 | BIG DEATH | 110 | 8 | FORT TEMPLIER | 48 |
| 8 | FORT TEMPLIER | 141 | 10 | HALLALULU | 100 | 7 | BIG DEATH | 46 |

...PRIX ESSO

| Classement Forme | | Cl | Classement Theorique | | Classement Distance | | | |
|------------------|---------------------|-----|----------------------|-----------------|---------------------|----|-----------------|----|
| 7 | SINGASOUMI | 283 | 7 | SINGASOUMI | 220 | 11 | SALSA DOLOISE | 75 |
| 4 | OSTIA | 275 | 4 | OSTIA | 220 | 2 | CAROLINGIEN | 72 |
| 9 | KANNON | 258 | 6 | KIWI KISS | 122 | 13 | CINEPHILE | 67 |
| 10 | CANADA (X) | 234 | 10 | CANADA | 117 | 7 | SINGASOUMI | 63 |
| 2 | CAROLINGIEN (A) | 227 | 3 | MISTER CHARLIE | 115 | 10 | CANADA | 61 |
| 13 | CINEPHILE (A) | 217 | 11 | SALSA DOLOISE | 112 | 9 | KANNON | 57 |
| 11 | SALSA DOLOISE | 214 | 5 | THE LAST SPIRIT | 110 | 5 | THE LAST SPIRIT | 57 |
| 5 | THE LAST SPIRIT (A) | 188 | 2 | CAROLINGIEN | 105 | 12 | MANTEGA | 54 |
| 15 | DEVIL'S BOY | 184 | 14 | WOOTTON GREY | 98 | 15 | DEVIL'S BOY | 50 |
| 6 | KIWI KISS | 180 | 13 | CINEPHILE | 90 | 16 | KING HARTWOOD | 47 |
| 3 | MISTER CHARLIE | 163 | 15 | DEVIL'S BOY | 90 | 8 | LE KAKOU | 47 |
| 12 | MANTEGA | 152 | 8 | LE KAKOU | 90 | 1 | ZAAHIR | 45 |
| 8 | LE KAKOU | 133 | 9 | KANNON | 90 | 3 | MISTER CHARLIE | 45 |
| 1 | ZAAHIR | 128 | 1 | ZAAHIR | 86 | 4 | OSTIA | 40 |
| 16 | KING HARTWOOD | 118 | 12 | MANTEGA | 85 | 6 | KIWI KISS | 40 |
| 14 | WOOTTON GREY | 84 | 16 | KING HARTWOOD | 80 | 14 | WOOTTON GREY | 36 |

ENGHIEN SOISY le 10/03/2020

Course N°1 == PRIX DE BAGNOLET == 16H45 Couplé, Trio, 2sur4, Multi

33.000 Euros - Monté. - Course E, 2.250 mètres.

Pour 5 ans, n'ayant pas gagné 56.000.

| Propriétaires | Ec | N° | Chevaux | S A | Jockey | Dist | Fer | Entraîneurs | Rdk | Gains | Performances |
|---------------------------|----|-----------|---------------------------|-----|-------------------------|------|-----|--------------------|---------------|-------|--|
| M Jean Marie BOUVARD | | 1 | FRISSON D'ANGELY | H 5 | HEYMANS MLLE M. | 2250 | D4 | BOUVARD J.M. | 1'14"2 | 40200 | 4m Da (19) 4a 9a Da 2a 3a 3a 7a 1a 2a 0a |
| M Christian AUDOUIN | | 2 | FIRST LADY GARJAC | F 5 | BARRIER A. | 2250 | D4 | DONATI MME A.F. | 1'12"6 | 46210 | 8a Da 8a (19) 6a 8a 5a 5a 6a Da 7a 6a |
| Mme Françoise D'HAENE | | 3 | FLORIANE | F 5 | BEAUFILS ERNAULT MME D. | 2250 | Dp | DANIELO L. | 1'14"3 | 47020 | 2m 2m 7m (19) 8m Dm 0a 1m 0a 4m 6m 0m 5m |
| M Anthony DOLLION | | 4 | FIRST MONTANA | H 5 | LEBOURGEOIS Y. | 2250 | | DOLLION A. | 1'14"9 | 48560 | 3m 6m (19) Dm Da 4m Dm 1m Dm (18) 1m 1m |
| M Michel GABILLOT | | 5 | FONTAINE DU BANNEY | F 5 | BEUDARD MLLE M. | 2250 | D4 | LEBLANC F. | 1'14"1 | 49360 | 0m 7m 5m Dm 6m (19) 3m 5m 2m 9m 9a Dm € |
| Ecurie La PETTEVINIERE | | 6 | FIGARO DE LARRE | H 5 | MARTIN GUIL. | 2250 | D4 | ROGER S. | 1'13"7 | 50970 | 2m 0a Dm (19) 3m Da 1m 6a 1m 4a 5a Dm 1m |
| Ecurie Christian BIGEON | | 7 | FELINE HAUFOR | F 5 | THOMAIN D. | 2250 | Dp | BIGEON CH. | 1'14"9 | 51510 | Dm 6m Dm (19) 4m 3m 0a 0a Dm 2m (18) 1m |
| M Marc CAPOCCITTI | | 8 | FARCEUR ACE | H 5 | TINTILLIER A. | 2250 | D4 | TINTILLIER A. | 1'15"1 | 52010 | 3m Dm (19) Dm 4m Da 5m 5m 7m 8m 6m 4a € |
| M Edouard COUBARD-MEUNIER | | 9 | FESTIN D'AVRIL | H 5 | PLANCHENAUT MLLE L. | 2250 | | COUBARD-MEUNIER E. | 1'12"5 | 52250 | 3m 8m 3m (19) 3m 1m 1a 1m 1a 3a 4a 6a 3a |
| M Jean Louis COLOMBIER | | 10 | FALSTAFF GREEN | H 5 | CORBINEAU CH. | 2250 | D4 | TERRY P. | 1'14"3 | 52650 | (19) 7m 5m Dm 9m 6m 7m 9m 2m 4m 4m 4m |
| M Christian GERMAIN | | 11 | FASCINOSO DE LOU | H 5 | ABRIVARD A. | 2250 | D4 | ABRIVARD L.CL. | 1'13"1 | 53610 | 4a 7a 2m (19) Da 5a 4a 4a 5a 7a Da 6a 0a |
| M Franck LEBLANC | | 12 | FUSION DE GREZ | F 5 | GRUMETZ M. | 2250 | D4 | LEBLANC F. | 1'12"8 | 55350 | 4a 9a 4a 9a 0a (19) 5a 5a 1a 7a 4a 6a 2a |

Course N°2 == PRIX QUICK WILLIAMS == 17H17 Couplé, Trio, 2sur4, Multi

37.000 Euros - Attelé, mâles. - Course Européenne, Course D, Départ à l'Autostart, 2.150 mètres.

Pour chevaux entiers et hongres de 5 et 6 ans, n'ayant pas gagné 65.000. Sont seuls admis à participer à cette épreuve les chevaux n'ayant pas, dans les 12 mois précédant la course, été

classés, au trot attelé, 1er, 2ème ou 3ème

| Propriétaires | Ec | N° | Chevaux | S A | Jockey | Dist | Fer | Entraîneurs | Rdk | Gains | Performances |
|--------------------------------|----|-----------|---------------------------|-----|-----------------|------|-------------|----------------|---------------|-------|---|
| M Jan Willem REUGEBRINK | | 1 | FABIO DE PERVENCHE | M 5 | TESSELAAR D.P. | 2150 | | TESSELAAR D. | 1'12"4 | 64626 | 9a (19) 0a 3a 2a Da 4a Dm Dm Da 7a (18) 2a : |
| M Giuseppe COLANTONIO | | 2 | VASTAZ FONT MIL | M 6 | THOMAIN D. | 2150 | Dp | BILLARD PH. | 1'12"6 | 64764 | 1a Da 3a 9a (19) Aa 1a 6a Da 1a Aa 1a 4a |
| M Jan VANHOUCKE | | 3 | EL PADRINO NOA | M 6 | MARTENS C. | 2150 | | VANHOUCKE J. | 1'12"0 | 63900 | 6a Da 0a (19) 8a 0a Da 2a 1a 2a 6a 2a Da |
| Mme Isabelle DELAUNAY-MOQUET | | 4 | FLOCON DIGEO | H 5 | HOUËL P. | 2150 | Dp | MOQUET MLLE V. | 1'14"0 | 63600 | 1a 2a (19) 1a 6a 6a 7a Da 5a 1a 5a 8a 0a |
| Scuderia DEL RINOCERONTE S.N.C | | 5 | ZEF | H 5 | SANTO MOLLO | 2150 | D4 | MOLLO S. | 1'11"8 | 63340 | 2a 1a 4a (19) 1a 1a 8a Da 3a Aa Aa 1a Aa |
| M Karel LAVIGNE | | 6 | FEEL GOOD DESBOIS | H 5 | EBBINGE R. | 2150 | D4 | ENGWERDA J. | 1'12"4 | 64660 | 6a 2a 5a (19) 5a 1a 7a 3a (18) 1a 1a 1a 2a 1a |
| M André LE COURTOIS | | 7 | ELAN DU MOUCHEL | H 6 | LAGADEC F. | 2150 | Dp | LE COURTOIS A. | 1'15"0 | 63350 | 8a 8a (19) Da 6a Da Da 8a 8a Da 4a 2a 3a |
| GERRITS TRADING GMBH | | 8 | GREAT GATSBY AS | M 5 | LOCQUENEUX D. | 2150 | D4 | BOT E. | 1'13"0 | 62877 | 1a (19) Da 5a Da 2a 2a 8a 3a 4a 2a Da (18) 1€ |
| M Ulrich MOMMERT | | 9 | CHAPTER ONE | H 5 | RAFFIN F. | 2150 | | NIMCZYK W. | 1'12"7 | 52651 | 1a 2a (19) Da 1a 1a (18) Da Da 3a 4a 1a Da 1: |
| M Talli Alatorin INKKARIT | | 10 | CLUB NORD EASY | H 5 | OUVRIE E. | 2150 | D4 | HAUBER M. | 1'13"3 | 56930 | 1m Da (19) 6m Da 5a 8a 0a 2a 5a 4a 5a (18) 4 |
| Scuderia FANTASY S.N.C. | | 11 | VALBONDIONE LUIS | M 6 | MINOPLI JR Mar. | 2150 | | MINOPLI S. | 1'12"4 | 60812 | 5a 12a 4a 9a 6a (19) 4a 1a 4a Aa 3a 7a 12a |
| M Andrea BONACCI | | 12 | ZELIA CC SM | H 5 | NIVARD F. | 2150 | Da | CASILLO G. | 1'12"4 | 59517 | Da (19) 5a 5a Aa 1a 1a 1a 1a 2a 1a 1a 1a |
| M Lucien POCHE | | 13 | FAKIR DE GESVRES | H 5 | NICOLE CH. | 2150 | | NICOLE CH. | 1'12"6 | 54560 | 2a 5a 9a (19) 5a 5a 0a 8a 6a 5a 2a 0a 8a |
| Travranare Tomas MALMQVIST AB | | 14 | EARLY PACTOL | M 6 | LEBOURGEOIS Y. | 2150 | D4 | MALMQVIST T. | 1'12"9 | 46137 | (19) 6a 4a 5a Da Da 5a (18) 5a 5a 3a 3a 0a 3a |
| Mme Virginie DUBOIS | | 15 | ERMES DES BROUSSES | H 6 | ABRIVARD A. | 2150 | BILLARD PH. | | 1'15"8 | 50250 | 4a (19) Da Da Da Da 2a Da Da Da Da 1a 3a |
| Ecurie Tony LE BELLER | | 16 | FORREST GEDE | H 5 | GELORMINI G. | 2150 | D4 | LE BELLER T. | 1'12"7 | 62260 | 1a 1a (19) 2a Da 1a Da Da 1a Dm Da Da 5a |

Course N°3 == PRIX DE CONTREXEVILLE == 17H52 Couplé, Trio, 2sur4, Multi

49.000 Euros - Monté. - Course D, 2.875 mètres.

Pour 7 et 8 ans, n'ayant pas gagné 160.000.

| Propriétaires | Ec | N° | Chevaux | S A | Jockey | Dist | Fer | Entraîneurs | Rdk | Gains | Performances |
|-------------------------|----|-----------|---------------------------|-----|-------------------------|------|-----|------------------|---------------|--------|--|
| M Louis Ernest THEAULT | | 1 | DOUCHE CATZ | F 7 | KONDRITZ M. | 2875 | | THEAULT L.E. | 1'15"0 | 100160 | 4m 5m Dm (19) 1m 2m 2m 1m 1m 2m 0a 1m € |
| M Mickael COUSIN | | 2 | DIEGO DE BANVILLE | H 7 | FAUCHON MLLE L. | 2875 | Da | MARY C.A. | 1'14"3 | 106190 | 5m 1m 2m Da (19) 1m 0a 2a 1a Da 1m Da 1a |
| Mlle Emeline DESMIGNEUX | | 3 | COSMOS DE QUERAY | H 8 | DESIGNIEUX MLLE E. | 2875 | | DESMIGNEUX P. | 1'14"3 | 109030 | 5m (19) 6m 8m Da 9m 2m 0a 7m Dm 4m 0a 4r |
| Ecurie QUICK STAR | | 4 | DUC QUICK | H 7 | LENAIN G. | 2875 | | ESPER M. | 1'14"3 | 122010 | 7m Dm 7m 6m Dm (19) 7m 9m 0m 3m 3m 4m |
| M Guy VEYRAC | | 5 | COME ON DU VALLON | H 8 | TIJOU M. | 2875 | | LERENARD L. | 1'14"5 | 124720 | 5m 4m (19) 5m 3m 3m 1m 8m 9m 4m 2m 0m € |
| M Eric PIERRE | | 6 | DOMINGO D'ELA | H 7 | RAFFIN F. | 2875 | D4 | BORODAJKO J.P. | 1'12"1 | 125430 | 1a 1a (19) 1a 1a Da 2a Da 1a Da 4m 3a Dm |
| M René MILANESIO | | 7 | DILKY EVER | H 7 | ROCHARD B. | 2875 | D4 | GILLOT G. | 1'12"4 | 128170 | Dm (19) 4m 7m 2m Dm 6m 6m Dm Dm 5m 3m |
| Ecurie DELSEE | | 8 | CALYPSO D'HARCOUEL | F 8 | BEAUFILS ERNAULT MME D. | 2875 | Dp | ERNAULT S. | 1'13"6 | 138720 | 6m Dm 7m 3m 0m (19) 3m 8m 6m 2m 8m 1m : |
| M Antonius WILDERBEEK | | 9 | DORUS WELL | H 7 | ABRIVARD L. | 2875 | | WILDERBEEK A. | 1'11"7 | 147790 | 0a Da Da 0a 0a (19) 7m Da Da 2a 8a Da 7a |
| M Philippe BEILEARD | | 10 | CHEF DU TRESOR | H 8 | MOTTIER M. | 2875 | | BEILEARD PH. | 1'13"9 | 149110 | 0a 0a 6a (19) 6a Dm 1m 7a 2m 0a 1m 1m 1m |
| M Yannick DESMET | | 11 | DUSTY WOOD | H 7 | VANMEERBECK J. | 2875 | | VAN DEN HENDE P. | 1'12"0 | 159420 | (19) Da Dm 0a 4a 4a 2a 5a Dm Da 5m Dm 2m |

Course N°4 == PRIX DE TOURNEMIRE == 18H27 Couplé, Trio, 2sur4, Multi

37.000 Euros - Attelé. - Course D, Départ à l'Autostart, 2.150 mètres.

Pour 6 ans, n'ayant pas gagné 125.000.

| Propriétaires | Ec | N° | Chevaux | S A | Jockey | Dist | Fer | Entraîneurs | Rdk | Gains | Performances |
|---------------------------|----|-----------|--------------------------|-----|----------------|------|-----|-----------------|---------------|--------|---|
| Ecurie AUGUSTIN-NORMAND | | 1 | EFFIGIE MADRIK | F 6 | ABRIVARD L. | 2150 | Da | ABRIVARD L.C.L. | 1'13"9 | 122830 | 0a 3a 8a (19) 0a Da 8a 0a Dm Da 6a 0a (18) 8 |
| Ecurie Christian BIGEON | | 2 | ENFANTIN | H 6 | BIGEON CH. J. | 2150 | D4 | BIGEON CH. | 1'12"2 | 113120 | 2a 3a 2a (19) 1a 1a 7a 3a 9a 2a 0a 4a 7a |
| M Guillaume GILLOT | | 3 | EMBLEME CASTELETS | H 6 | NIVARD F. | 2150 | Dp | GILLOT G. | 1'13"0 | 122070 | 2a Dm (19) 3a 1a 0a 1a 1a 1a 1a 1a Da 2a |
| M Etienne DESMET | | 4 | ECLIPSE D'ORIENT | F 6 | THOMAIN D. | 2150 | | NISKANEN J. | 1'12"0 | 107150 | 9a 0a (19) Da 2a 2a 4a 5a (18) 0a 3a 2a 1a 2a |
| Ecurie LEOMY | | 5 | EMONE CRUZ | F 6 | LAGADEC F. | 2150 | D4 | BRIDAULT N. | 1'12"4 | 107770 | 3a 2a 2a (19) 3a 2a 2a 1a 1a 2a 4a 5a 5a |
| Ecurie Christophe MALLE | | 6 | EOLIEN DE CHIENU | H 6 | RAFFIN F. | 2150 | D4 | MALLE CH.A. | 1'12"7 | 118590 | 1a 8a 5a (19) 2a 6a 0a 9a Da 1a 3a 1a 2a |
| Mlle Claudine MINIER | | 7 | ENERGIE D'ECHAL | F 6 | BARRIER A. | 2150 | | DAUVERNE D. | 1'12"4 | 118110 | 1a Da 5a 0a (19) Da 6a 5a 4a 6a 0a 6a Da |
| Ecurie FOUCAULT-MARCILLAC | | 8 | EL GRECO BELLO | H 6 | GELORMINI G. | 2150 | Dp | DONATI MME A.F. | 1'12"6 | 108690 | 0a 5a (19) 1a 8a 8a 1a 1a 2a 9a 3a 6a Da |
| Comte Paul de SENNEVILLE | | 9 | EQUATEUR MAUZUN | M 6 | COPPENS B. | 2150 | | VERCRUYSSSE P. | 1'12"6 | 104470 | (19) Da 0a 0a Da 9a 5a 3a 4a 5a (18) 8a 2a 1a |
| M Charles DUCHIER | | 10 | ELVIS BERRY | M 6 | ABRIVARD M. | 2150 | Dp | OLIVIER D.M. | 1'11"7 | 88270 | 5a 4a 3a (19) 3a 8a 0a 9a 5a 5a 3a 2a 5a |
| M Khalil CHAABANE | | 11 | ECLAIR MAGIC | H 6 | LECANU F. | 2150 | D4 | DI NARDO C. | 1'12"4 | 106730 | 0a 3a 0a (19) 8a 8a 8a 6a Da 1a 2a Da |
| Mlle Gwendoline GUILLARD | | 12 | EVIDENCE FLY | F 6 | LEBOURGEOIS Y. | 2150 | | DUBOIS J. | 1'13"2 | 97030 | 1a 5m 6a Dm 0a (19) 0a Dm 3m 6m 0a 4m 9a |
| M Jarmo NISKANEN | | 13 | EREBOR | H 6 | OUVRIE F. | 2150 | | NISKANEN J. | 1'13"7 | 105870 | Da Da 0a (19) Da Da 8m Da Da 7a Da 7m 1a |

Course N°5 == PRIX DE LAROQUEBROU == 19H00 Couplé, Trio, 2sur4, Multi

33.000 Euros - Attelé, femelles. - Course D, 2.875 mètres.

Pour pouliches de 4 ans, n'ayant pas gagné 35.000.

| Propriétaires | Ec | N° | Chevaux | S | A | Jockey | Dist | Fer | Entraîneurs | Rdk | Gains | Performances |
|----------------------------|----|-----------|---------------------------|---|---|------------------------|------|-----|------------------------|---------------|-------|---|
| M Roland THERON | | 1 | GRACE DU KASTEL | F | 4 | DESMIGNEUX F. | 2875 | | THERON R. | 1'15"5 | 19010 | 5a Da (19) 8a Da 6a 8a Da 5a Da 1a Da 6a |
| Ecurie L.M. DAVID | | 2 | GRETA DREAM | F | 4 | DAVID L. M. | 2875 | | DAVID L.M. | 1'15"1 | 20690 | Da 0a (19) 7a 0a Da 2a Da 5a 1a 7a Da 3a |
| Ecurie QUICK STAR | | 3 | GOMORRA QUICK | F | 4 | GELORMINI G. | 2875 | Dp | ESPER M. | 1'15"6 | 21600 | 1a 5a 4a (19) 1a 2a 3a |
| Ecurie JELOCA | 1 | 4 | GIPSY DES CAILLONS | F | 4 | DERSOIR J. L. CL. | 2875 | | DERSOIR J.L.CL. | 1'15"4 | 24250 | 6a 3a 9a (19) 5a 3a Da 3a Da 1a Da Da 8a |
| Ecurie JELOCA | 1 | 5 | GITANE DU RIB | F | 4 | HALLAIS-DERSOIR MME C. | 2875 | | HALLAIS-DERSOIR MME C. | 1'15"6 | 25960 | 9a 5a 0a (19) 1a 8a 7a 0a 5a 1a 4a Da 2a |
| M Franck Gilles LONGEPEE | | 6 | GANALIE | F | 4 | THOMAIN D. | 2875 | | BOISMARTEL F. | 1'14"8 | 26100 | 6a 0a Da (19) 5a 3a 4a 7a 5a 6a 7a 6a |
| M David CHERBONNEL | | 7 | GENDREENNE | F | 4 | ARRIER A. | 2875 | Dp | CHERBONNEL D. | 1'14"9 | 26670 | 4a 0a 4a 5a (19) 3a 5a 5a 2a 6a 2a 4a 6a |
| M Matthiu VERVA | | 8 | GEISHA CEIJY | F | 4 | VERVA M. | 2875 | Dp | VERVA M. | 1'16"3 | 28800 | Da Da (19) Da Da Da 1a 1a Da Da Da 1a |
| Ecurie HM STABLES | | 9 | GRANDISSIMA | F | 4 | GIARD F. | 2875 | | GIARD F. | 1'15"4 | 30020 | (19) Dm Dm 3m 1m 3m (18) Dm Da 5a Da 0a f |
| Ecurie Emmanuel VARIN | | 10 | GAZELLE SENOVILLE | F | 4 | ABRIVARD M. | 2875 | D4 | VARIN E. | 1'13"5 | 31160 | 5a Da Da 9a 7a (19) Da 1a Aa 5a 1a Da 4m |
| M Etienne DUBOIS | | 11 | GAELLA | F | 4 | DUBOIS E. | 2875 | Dp | DUBOIS E. | 1'14"5 | 32670 | Da 5a Da 3a 6a (19) Da 2a 7a 3a Da 1a 0a |
| Ecurie Thomas LEVESQUE | | 12 | GRANITA BELLA | F | 4 | LEVESQUE P. | 2875 | Dp | LEVESQUE T. | 1'14"5 | 33220 | 3a (19) Da 6a 8a 1a 2a 3a 5a 1a 3a |
| Ecurie Sébastien GUARATO | | 13 | GUIMAUVE DELB | F | 4 | LEBOURGEOIS Y. | 2875 | D4 | GUARATO S. | 1'15"2 | 33370 | 8a 9a 1a 7a (19) 4a 6a 1a 1a Da 5a Da (18) 1a |
| Ecurie Thierry DUVALDESTIN | | 14 | GANILLA | F | 4 | DUVALDESTIN C. | 2875 | D4 | DUVALDESTIN TH. | 1'15"7 | 34700 | 1a 0a 0a (19) 1a 4a 1a 4a 5a 1a |
| Mme Josiane HAMEL | | 15 | GAIA D'OCCAGNES | F | 4 | RAFFIN E. | 2875 | D4 | RIPOLL RIGO A. | 1'15"4 | 34820 | 7a 9a 5a (19) Dm 3a Da 8a 2a 1a 6a 5a 2a |
| Ecurie HEBERT | | 16 | GRANDE GALAXIE | F | 4 | HEBERT V. | 2875 | D4 | HEBERT V. | 1'15"3 | 34970 | Da 7a (19) 7a 3a Da 9a 7a 8a 6a 3a 4a 3a |

Course N°6 == PRIX DE L'ALENE D'OR == 19H30 Couplé, Trio, 2sur4, Multi

33.000 Euros - Attelé, femelles. - Course D, Départ à l'Autostart, 2.150 mètres.

Pour pouliches de 3 ans, n'ayant pas gagné 15.000.

| Propriétaires | Ec | N° | Chevaux | S | A | Jockey | Dist | Fer | Entraîneurs | Rdk | Gains | Performances |
|----------------------------|----|-----------|---------------------------|---|---|----------------|------|-----|-----------------|---------------|-------|---------------------------------|
| Stall GOOP AB | | 1 | HERNANIE DE GODREL | F | 3 | MACHET Q. | 2150 | | WESTERINK R. | 1'16"8 | 11460 | 5a (19) 2a 6a 4a 4a |
| Ecurie des CHARMES | | 2 | HARMONIE DE RETZ | F | 3 | ANNE F. | 2150 | | ANNE F. | 1'16"2 | 14810 | 5a 3a 9a (19) 3a 1a 3a |
| Ecurie ROLLING | | 3 | HIROUNE D'HERIPRE | F | 3 | DERIEUX R. | 2150 | | DERIEUX R. | 1'17"0 | 10700 | 1a 2a |
| Ecurie BOIS DOUFRAY | 1 | 4 | HERA MESLOISE | F | 3 | DELBECQ C. | 2150 | | BELLOCHE P. | 1'16"0 | 11520 | 4a 2a 2a (19) 4a |
| M Maurice DABI | | 5 | HINAYA DE SIMM | F | 3 | ABRIVARD M. | 2150 | | ABRIVARD M. | 1'18"5 | 12150 | Da Da 1a (19) Da |
| Ecurie Thierry DUVALDESTIN | | 6 | HABIBA SLY | F | 3 | DUVALDESTIN C. | 2150 | | DUVALDESTIN TH. | 1'17"9 | 11700 | 2a Da (19) Da Da 1a |
| M Michel AGOSTINI | | 7 | HUSTELLA MAG | F | 3 | VERVA P. Y. | 2150 | | BOURGAIN B. | 1'16"2 | 10430 | 6a 5a 5a 6a (19) Da Da 5a 1a Da |
| Ecurie L.CL. ABRIVARD | | 8 | HAZIELLA D'AMOUR | F | 3 | ABRIVARD A. | 2150 | | ABRIVARD L.CL. | 1'17"4 | 12510 | (19) 7a 1a |
| M Serge PAEZ | | 9 | HONEY DANCE | F | 3 | LENOIR M. | 2150 | | LENOIR M. | | | Da |
| Ecurie BOIS DOUFRAY | 1 | 10 | HEALTH MESLOISE | F | 3 | BELLOCHE P. | 2150 | | BELLOCHE P. | 1'19"8 | 5850 | 1a |

Course N°7 == PRIX DU GAVE == 20H00 Couplé, Trio, 2sur4, Multi

18.000 Euros - Attelé. - Course à réclamer, Course R, 2.875 mètres.

Pour 6, 7 et 8 ans, n'ayant pas gagné 158.000, les 6 ans à réclamer pour 22.000, les 7 ans à réclamer pour 20.000, les 8 ans à réclamer pour 18.000.

| Propriétaires | Ec | N° | Chevaux | S | A | Jockey | Dist | Fer | Entraîneurs | Rdk | Gains | Performances |
|--------------------------------|----|-----------|---------------------------|---|---|----------------|------|-----|---------------|---------------|--------|---|
| M Gérard CHANDEBOIS | | 1 | DREAM DE MORGANE | H | 7 | LARUE R. CH. | 2875 | | LARUE R.C. | 1'14"0 | 92380 | 8m 8m 5m (19) 6m 4m Dm 6m 0m Dm Dm 5m |
| Ecurie AURMATH | | 2 | CARAT DE CHAHAINS | H | 8 | MORIN Ant. | 2875 | D4 | MEUNIER S. | 1'13"6 | 96120 | 0a (19) 0a 6a 8a 0a 0a 0a 0a 4a 8a 9a 0a |
| Mme Marina POULS | | 3 | COCOMOKO | H | 8 | MARTENS C. | 2875 | Dp | GRIFT H. | 1'13"0 | 104340 | 2a (19) 5a 8a 8a 5a 1a 3a 3a 2a 2a 5a 3a |
| M Lucien POCHE | | 4 | DEUXIEME SOUFFLE | H | 7 | PITON B. | 2875 | | PITON B. | 1'13"7 | 107960 | 4a 0a 6a 4a Da 1a (19) 0a Dm 6a Da 7a 4a |
| M Patrick JOLITON | | 5 | CALL OF DE CORMON | H | 8 | THOMAIN D. | 2875 | D4 | MAILLARD A.G. | 1'12"8 | 111680 | 2a 5a (19) Dm 4a 0a 0a 5a 8a 7a 7a (18) 8a 5c |
| M Denis GUILLOCHON | | 6 | DYNAMIQUE D'AM | F | 7 | ROCHARD B. | 2875 | D4 | MEUNIER S. | 1'13"2 | 113260 | (19) 0a 2a 7a Dm 8a Da 8a Da 5a 5a Da Da |
| M Matthieu VARIN | | 7 | CALINE TURGOT | F | 8 | LAGADECQ F. | 2875 | D4 | VARIN M. | 1'12"8 | 113600 | 6a 8a (19) 4a 0a 8a 5a 1a 0a 0a 3a 2a 8a |
| M Allan PACHA | | 8 | CODEX BOURBON | H | 8 | PACHA N. | 2875 | Dp | PACHA N. | 1'12"9 | 114340 | Da 7a 4a 0a (19) 0a Da 0a Da Da 6a Da 2a |
| Ecurie Emmanuel VARIN | | 9 | CHICAGO TURGOT | H | 8 | OUVRIE F. | 2875 | D4 | VARIN E. | 1'13"7 | 114990 | 0a 4a (19) Da 0a 0a 7a 0a 4a 0m 4a 0a 6a |
| M Patrice DESSARTRE | | 10 | CHAMBORD FROMENTRO | H | 8 | LECANU F. | 2875 | D4 | DESSARTRE P. | 1'13"9 | 117600 | 0a 4a 6a 9a (19) 8a Da 9a Da 9a 0a 8a 4a |
| Ecurie DANOVER | | 11 | CIRRUS DE BANVILLE | H | 8 | TRAVERS J. | 2875 | D4 | PROVOOST S. | 1'13"3 | 127020 | 7a 7a 0a 0a (19) 7a 9a 5a 7a 0a 8a Da |
| Mme Pascale DAUDEVILLE-LANDEAU | | 12 | DIANE D'HOULBEC | F | 7 | ABRIVARD M. | 2875 | Da | GIARD F. | 1'12"8 | 131510 | Da 3a 4a (19) 0a 0a 0a Da 7a 5a 8a 4a 0a |
| M Eric Gilles BLOT | | 13 | CAID DORE | H | 8 | BLOT E. G. | 2875 | D4 | BLOT E.G. | 1'13"9 | 132060 | Da Da 0a (19) Da Da Da 0a 5a Da 7a 1a Da |
| Ecurie Etienne HAMARD | | 14 | EPATANTE STAR | F | 6 | BAUDOUIN L. | 2875 | D4 | BAUDOUIN J.M. | 1'13"6 | 132650 | Da 1a 3a (19) 9a 0a Aa 0a 8a Da 0a 0a 8a |
| Cuadra CAFE 1990 | | 15 | ECHO DE LARRE | M | 6 | LEBOURGEOIS Y. | 2875 | D4 | BLOND D. | 1'13"6 | 143250 | 0a (19) 0a 4a 8a 2a 4a 4a 6a Da 4a Da 6a |
| M Michael ZAMMIT | | 16 | CHEF DE PLAY | H | 8 | NIVARD F. | 2875 | D4 | ROGER S. | 1'12"3 | 147470 | 8a 7a (19) 0a 6a 5a 2a 0a 7a 5a 8a Da 5a |

Course N°8 == PRIX DES ARDENNES == 20H30 Couplé, Trio, 2sur4, Multi

10.000 Euros - Attelé. - Course F, Amateurs, Départ à l'Autostart, 2.150 mètres.

Pour 6, 7 et 8 ans, n'ayant pas gagné 92.000.

| Propriétaires | Ec | N° | Chevaux | S | A | Jockey | Dist | Fer | Entraîneurs | Rdk | Gains | Performances |
|------------------------------|----|-----------|-------------------------|---|---|------------------|------|-----|-----------------|---------------|-------|--|
| Ecurie L.M. DAVID | | 1 | EUDES DE L'AUNAY | H | 6 | DERSOIR I. | 2150 | Da | DAVID L.M. | 1'13"3 | 88760 | 1a 2a 4a (19) 6a 9m 3a 0a 4a Dm 4a 9a 7a |
| Mme Danielle GALLOULA | | 2 | CANNELLE D'AS | F | 8 | JUBLOT I. | 2150 | Dp | HALLAIS Y. | 1'14"6 | 87160 | Da (19) 0a Da Da Da 3a 8a 4a 2a Da 0a 0a |
| Mlle Lynda PACHA | | 3 | DIVA DE BRION | F | 7 | PACHA A. | 2150 | D4 | PACHA N. | 1'12"7 | 89270 | 6a 9a Da 0a (19) 5a 4a 5a 0a 0a 9a 0a 2a |
| Ecurie Comte P. de MONTESSON | | 4 | ESTOCADE BLEUE | F | 6 | CAMPAIN S. | 2150 | | RUALTE E. | 1'13"6 | 89410 | 8a Da 9a 4a 7a (19) 9a Da Da 6a 3a 1a 5a |
| M Alexandre LEBOURGEOIS | | 5 | CELIA ROCQ | F | 8 | BAZIRE J. PH. | 2150 | | LEBOURGEOIS A. | 1'13"3 | 89265 | 7a 5a 4a 2a Da (19) 8a 1a 7a 3a 0a 0a 8a |
| M Guy VERVA | | 6 | DORIA | F | 7 | LEVASSEUR T. | 2150 | Da | VERVA G. | 1'13"1 | 88050 | 0a 7a (19) 9a 0a 0a 4a 5a 6a 5m 3a 6a 1a |
| Ecurie des BLEUETS | | 7 | DOCKER DU DIGEON | H | 7 | POIRIER M. | 2150 | | PLOQUIN P. | 1'13"8 | 91270 | 5a (19) Da 7a 1a 1a 4a 1a 4a 7a 1a 7a 0a |
| M Philippe BEAUVISAGE | | 8 | ECU DU VIVIER | H | 6 | LEMARCHAND M. G. | 2150 | | DUVALDESTIN TH. | 1'14"2 | 87430 | 1a 3a 1a (19) 5a 1a 2a 4a 0a Da 6a 0a 8a |
| Mme Gilbert MASSCHAELE | | 9 | DEFI ORAGEUX | H | 7 | SEOANE-GIL M. | 2150 | | MASSCHAELE G. | 1'14"3 | 68570 | (19) 7a 1a 3a 5a 1a 2a 1a 1a Da 1a 3a 1a |
| Mme Aline DARONDEL | | 10 | DAY LOU LY | H | 7 | LESCALIER A. | 2150 | | DARONDEL J. | 1'15"0 | 86180 | 5a 8a (19) 2a 5a 2a 8a 2a 1a 1a 1a 2a 1a |
| Ecurie DANOVER | | 11 | ENGALA DE LOU | F | 6 | BARBIE J. | 2150 | Da | PROVOOST S. | 1'13"2 | 86270 | 0a 0a 7m 0a 5a (19) 7a 9a 9m 1a 2a 2a 3a |
| M Serge CHICHE | | 12 | DILF DE CHAMANT | H | 7 | CREPEL D. | 2150 | D4 | VANMEERBECK J. | 1'13"3 | 86330 | 2a 2a (19) Dm 5m 2a 5a Da Da 3a 7a Da 2a |
| M François ROUSSEL | | 13 | EXTRA MOSSA | M | 6 | ALLAIS P. M. | 2150 | Dp | ROUSSEL A. | 1'12"1 | 80020 | 8a 3a 3a 8a (19) 7a 9a 0a Da 5a Da Da 6a |
| M Jean Marie BOUVARD | | 14 | CARLITA PAJELO | F | 8 | NAKACHE G. | 2150 | D4 | BOUVARD J.M. | 1'14"9 | 86680 | (19) 6a 8a 6a 0a Dm 7a 5a 2a 6a 6a 3a 7a |

...PRIX DE BAGNOLET

| Classement | Forme | Cl | Classement Theorique | Classement Distance | Classement Parcours | |
|------------|-------------------------|-----|----------------------|---------------------|----------------------|-----|
| 9 | FESTIN D'AVRIL | 139 | 6 FIGARO DE LARRE | 138 | 9 FESTIN D'AVRIL | 153 |
| 6 | FIGARO DE LARRE (D4) | 142 | 9 FESTIN D'AVRIL | 139 | 2 FIRST LADY CARJAC | 143 |
| 2 | FIRST LADY CARJAC (D4) | 143 | 2 FIRST LADY CARJAC | 143 | 12 FUSION DE GREZ | 145 |
| 12 | FUSION DE GREZ (D4) | 145 | 12 FUSION DE GREZ | 145 | 11 FASCINOSO DE LOU | 148 |
| 3 | FLORIANE (Dp) | 146 | 3 FLORIANE | 146 | 3 FLORIANE | 152 |
| 11 | FASCINOSO DE LOU (D4) | 148 | 11 FASCINOSO DE LOU | 148 | 10 FALSTAFF GREEN | 157 |
| 4 | FIRST MONTANA | 151 | 7 FELINE HAUFOR | 151 | 5 FONTAINE DU BANNEY | 158 |
| 7 | FELINE HAUFOR (Dp) | 157 | 4 FIRST MONTANA | 151 | 1 FRISSON D'ANGELY | 167 |
| 5 | FONTAINE DU BANNEY (D4) | 159 | 5 FONTAINE DU BANNEY | 153 | 4 FIRST MONTANA | 176 |
| 8 | FARCEUR ACE (D4) | 163 | 10 FALSTAFF GREEN | 157 | 6 FIGARO DE LARRE | Nc |
| 1 | FRISSON D'ANGELY (D4) | 171 | 1 FRISSON D'ANGELY | 160 | 7 FELINE HAUFOR | Nc |
| 10 | FALSTAFF GREEN (D4) | Nc | 8 FARCEUR ACE | 163 | 8 FARCEUR ACE | Nc |

...PRIX QUICK WILLIAMS

| Classement | Forme | Cl | Classement Theorique | Classement Distance | Classement Parcours | |
|------------|------------------------|-----|-----------------------|---------------------|-----------------------|-----|
| 5 | ZEF (D4) | 123 | 5 ZEF | 123 | 13 FAKIR DE GESVRES | 148 |
| 1 | FABIO DE PERVENCHE | 131 | 11 VALBONDIONE LUIS | 129 | 12 ZELIA CC SM | 129 |
| 6 | FEEL GOOD DESBOIS (D4) | 141 | 12 ZELIA CC SM | 129 | 11 VALBONDIONE LUIS | 129 |
| 4 | FLOCON DIGEO (Dp) | 141 | 1 FABIO DE PERVENCHE | 130 | 2 VASTAZ FONT MIL | 131 |
| 16 | FORREST GEDE (D4) | 144 | 2 VASTAZ FONT MIL | 131 | 13 FAKIR DE GESVRES | 133 |
| 8 | GREAT GATSBY AS (D4) | 150 | 13 FAKIR DE GESVRES | 133 | 3 EL PADRINO NOA | 140 |
| 2 | VASTAZ FONT MIL (Dp) | 150 | 8 GREAT GATSBY AS | 137 | 8 GREAT GATSBY AS | 141 |
| 15 | ERMES DES BROUSSES | 152 | 7 ELAN DU MOUCHEL | 138 | 6 FEEL GOOD DESBOIS | 141 |
| 3 | EL PADRINO NOA | 153 | 3 EL PADRINO NOA | 140 | 16 FORREST GEDE | 144 |
| 13 | FAKIR DE GESVRES | 153 | 6 FEEL GOOD DESBOIS | 141 | 14 EARLY PACTOL | 146 |
| 7 | ELAN DU MOUCHEL (Dp) | 156 | 4 FLOCON DIGEO | 141 | 4 FLOCON DIGEO | 154 |
| 10 | CLUB NORD EASY (D4) | 163 | 16 FORREST GEDE | 144 | 1 FABIO DE PERVENCHE | 154 |
| 11 | VALBONDIONE LUIS | 171 | 14 EARLY PACTOL | 146 | 10 CLUB NORD EASY | 159 |
| 9 | CHAPTER ONE | 176 | 15 ERMES DES BROUSSES | 152 | 9 CHAPTER ONE | 168 |
| 12 | ZELIA CC SM (Da) | Nc | 10 CLUB NORD EASY | 159 | 7 ELAN DU MOUCHEL | Nc |
| 14 | EARLY PACTOL (D4) | Nc | 9 CHAPTER ONE | 168 | 15 ERMES DES BROUSSES | Nc |

...PRIX DE CONTREXEVILLE

| Classement | Forme | Cl | Classement Theorique | Classement Distance | Classement Parcours | |
|------------|-------------------------|-----|----------------------|---------------------|----------------------|-----|
| 6 | DOMINGO D'ELA (D4) | 138 | 11 DUSTY WOOD | 130 | 11 DUSTY WOOD | 132 |
| 8 | CALYPSO D'HARCOUEL (Dp) | 139 | 9 DORUS WELL | 134 | 9 DORUS WELL | 134 |
| 1 | DOUCHE CATZ | 141 | 10 CHEF DU TRESOR | 136 | 10 CHEF DU TRESOR | 136 |
| 2 | DIEGO DE BANVILLE (Da) | 145 | 1 DOUCHE CATZ | 137 | 1 DOUCHE CATZ | 137 |
| 4 | DUC QUICK | 150 | 6 DOMINGO D'ELA | 138 | 6 DOMINGO D'ELA | 138 |
| 5 | COME ON DU VALLON | 154 | 8 CALYPSO D'HARCOUEL | 139 | 8 CALYPSO D'HARCOUEL | 139 |
| 3 | COSMOS DE QUERAY | 158 | 3 COSMOS DE QUERAY | 140 | 3 COSMOS DE QUERAY | 140 |
| 11 | DUSTY WOOD | Nc | 2 DIEGO DE BANVILLE | 142 | 2 DIEGO DE BANVILLE | 142 |
| 10 | CHEF DU TRESOR | Nc | 4 DUC QUICK | 142 | 4 DUC QUICK | 142 |
| 7 | DIRKY EVER (D4) | Nc | 7 DIRKY EVER | 144 | 5 COME ON DU VALLON | 154 |
| 9 | DORUS WELL | Nc | 5 COME ON DU VALLON | 154 | 7 DIRKY EVER | 169 |

...PRIX DE TOURNEMIRE

| Classement | Forme | Cl | Classement Theorique | Classement Distance | Classement Parcours | |
|------------|------------------------|-----|----------------------|---------------------|---------------------|-----|
| 12 | EVIDENCE FLY | 133 | 13 EREBOR | 127 | 10 ELVIS BERRY | 129 |
| 7 | ENERGIE D'ECHAL | 133 | 10 ELVIS BERRY | 129 | 4 ECLIPSE D'ORIENT | 132 |
| 10 | ELVIS BERRY (Dp) | 134 | 11 ECLAIR MAGIC | 129 | 7 ENERGIE D'ECHAL | 134 |
| 6 | EOLIEN DE CHENU (D4) | 136 | 8 EL GRECO BELLO | 132 | 8 EL GRECO BELLO | 138 |
| 2 | ENFANTIN (D4) | 139 | 4 ECLIPSE D'ORIENT | 132 | 2 ENFANTIN | 139 |
| 5 | EMONE CRUZ (D4) | 140 | 12 EVIDENCE FLY | 133 | 5 EMONE CRUZ | 142 |
| 1 | EFFIGIE MADRIK (Da) | 145 | 7 ENERGIE D'ECHAL | 133 | 11 ECLAIR MAGIC | 144 |
| 11 | ECLAIR MAGIC (D4) | 148 | 6 EOLIEN DE CHENU | 136 | 6 EOLIEN DE CHENU | 144 |
| 4 | ECLIPSE D'ORIENT | 155 | 9 EQUATEUR MAUZUN | 137 | 3 EMBLEME CASTELETS | 149 |
| 8 | EL GRECO BELLO (Dp) | 161 | 2 ENFANTIN | 139 | 9 EQUATEUR MAUZUN | 160 |
| 3 | EMBLEME CASTELETS (Dp) | 190 | 5 EMONE CRUZ | 140 | 12 EVIDENCE FLY | 162 |
| 13 | EREBOR | Nc | 1 EFFIGIE MADRIK | 145 | 13 EREBOR | Nc |
| 9 | EQUATEUR MAUZUN | Nc | 3 EMBLEME CASTELETS | 146 | 1 EFFIGIE MADRIK | Nc |

...PRIX DE LAROQUEBROU

| Classement | Forme | Ci | Classement Theorique | Classement Distance | Classement Parcours |
|------------|------------------------|-----|----------------------|---------------------|----------------------|
| 11 | GAELLA (Dp) | 139 | 11 GAELLA | 139 | 16 GRANDE GALAXIE |
| 4 | GIPSY DES CAILLONS | 145 | 4 GIPSY DES CAILLONS | 145 | 1 GRACE DU KASTEL |
| 5 | GITANE DU RIB | 146 | 5 GITANE DU RIB | 146 | 5 GITANE DU RIB |
| 10 | GAZELLE SENOVILLE (D4) | 152 | 7 GENDREENNE | 151 | 15 GAIA D'OCCAGNES |
| 13 | GUIMAUVE DELB (D4) | 152 | 13 GUIMAUVE DELB | 152 | 11 GAELLA |
| 12 | GRANITA BELLA (Dp) | 152 | 12 GRANITA BELLA | 152 | 12 GRANITA BELLA |
| 15 | GAIA D'OCCAGNES (D4) | 154 | 10 GAZELLE SENOVILLE | 152 | 13 GUIMAUVE DELB |
| 7 | GENDREENNE (Dp) | 154 | 8 GEISHA CEIJY | 153 | 10 GAZELLE SENOVILLE |
| 14 | GANILLA (D4) | 156 | 6 GANALIE | 153 | 14 GANILLA |
| 1 | GRACE DU KASTEL | 158 | 15 GAIA D'OCCAGNES | 154 | 8 GEISHA CEIJY |
| 6 | GANALIE | 165 | 14 GANILLA | 156 | 3 GOMORRA QUICK |
| 3 | GOMORRA QUICK (Dp) | 171 | 2 GRETA DREAM | 156 | 2 GRETA DREAM |
| 16 | GRANDE GALAXIE (D4) | Nc | 16 GRANDE GALAXIE | 156 | 4 GIPSY DES CAILLONS |
| 8 | GEISHA CEIJY (Dp) | Nc | 1 GRACE DU KASTEL | 158 | 6 GANALIE |
| 2 | GRETA DREAM | Nc | 3 GOMORRA QUICK | 171 | 7 GENDREENNE |
| 9 | GRANDISSIMA | Nc | 9 GRANDISSIMA | Nc | 9 GRANDISSIMA |

...PRIX DE L'ALENE D'OR

| Classement | Forme | Ci | Classement Theorique | Classement Distance | Classement Parcours |
|------------|--------------------|-----|----------------------|---------------------|----------------------|
| 4 | HERA MESLOISE | 162 | 4 HERA MESLOISE | 162 | 1 HERNANIE DE GODREL |
| 7 | HUSTELLA MAG | 164 | 7 HUSTELLA MAG | 164 | 8 HAZIELLA D'AMOUR |
| 2 | HARMONIE DE RETZ | 164 | 2 HARMONIE DE RETZ | 164 | 9 HONEY DANCE |
| 6 | HABIBA SLY | 169 | 1 HERNANIE DE GODREL | 168 | 10 HEALTH MESLOISE |
| 3 | HIROUNE D'HERIPRE | 180 | 6 HABIBA SLY | 169 | 7 HUSTELLA MAG |
| 10 | HEALTH MESLOISE | 190 | 5 HINAYA DE SIMM | 175 | 5 HINAYA DE SIMM |
| 9 | HONEY DANCE | Nc | 8 HAZIELLA D'AMOUR | 176 | 2 HARMONIE DE RETZ |
| 5 | HINAYA DE SIMM | Nc | 3 HIROUNE D'HERIPRE | 180 | 3 HIROUNE D'HERIPRE |
| 1 | HERNANIE DE GODREL | Nc | 10 HEALTH MESLOISE | 190 | 4 HERA MESLOISE |
| 8 | HAZIELLA D'AMOUR | Nc | 9 HONEY DANCE | Nc | 6 HABIBA SLY |

...PRIX DU GAVE

| Classement | Forme | Ci | Classement Theorique | Classement Distance | Classement Parcours |
|------------|-------------------------|-----|-----------------------|---------------------|-----------------------|
| 8 | CODEX BOURBON (Dp) | 139 | 6 DYNAMIQUE D'AM | 133 | 11 CIRBUS DE BANVILLE |
| 4 | DEUXIEME SOUFFLE | 142 | 10 CHAMBORD FROMENTRC | 135 | 13 CAID DORE |
| 11 | CIRBUS DE BANVILLE (D4) | 146 | 14 EPATANTE STAR | 136 | 15 ECHO DE LARRE |
| 14 | EPATANTE STAR (D4) | 148 | 16 CHEF DE PLAY | 139 | 1 DREAM DE MORGANE |
| 7 | CALINE TURGOT (D4) | 155 | 8 CODEX BOURBON | 139 | 7 CALINE TURGOT |
| 16 | CHEF DE PLAY (D4) | 157 | 12 DIANE D'HOULBEC | 140 | 9 CHICAGO TURGOT |
| 1 | DREAM DE MORGANE | 161 | 4 DEUXIEME SOUFFLE | 142 | 16 CHEF DE PLAY |
| 10 | CHAMBORD FROMENTRO (D4) | 164 | 11 CIRBUS DE BANVILLE | 142 | 14 EPATANTE STAR |
| 5 | CALL OF DE CORMON (D4) | 176 | 3 COCOMOKO | 143 | 12 DIANE D'HOULBEC |
| 12 | DIANE D'HOULBEC (Da) | 178 | 15 ECHO DE LARRE | 144 | 8 CODEX BOURBON |
| 3 | COCOMOKO (Dp) | 184 | 1 DREAM DE MORGANE | 144 | 3 COCOMOKO |
| 9 | CHICAGO TURGOT (D4) | 190 | 5 CALL OF DE CORMON | 144 | 2 CARAT DE CHAHAINS |
| 6 | DYNAMIQUE D'AM (D4) | Nc | 7 CALINE TURGOT | 145 | 4 DEUXIEME SOUFFLE |
| 15 | ECHO DE LARRE (D4) | Nc | 9 CHICAGO TURGOT | 145 | 5 CALL OF DE CORMON |
| 2 | CARAT DE CHAHAINS (D4) | Nc | 2 CARAT DE CHAHAINS | 148 | 6 DYNAMIQUE D'AM |
| 13 | CAID DORE (D4) | Nc | 13 CAID DORE | 177 | 10 CHAMBORD FROMENTRC |

...PRIX DES ARDENNES

| Classement | Forme | Ci | Classement Theorique | Classement Distance | Classement Parcours |
|------------|-----------------------|-----|----------------------|---------------------|---------------------|
| 4 | ESTOCADE BLEUE | 136 | 13 EXTRA MOSSA | 133 | 1 EUDES DE L'AUNAY |
| 1 | EUDES DE L'AUNAY (Da) | 143 | 12 DILF DE CHAMANT | 133 | 4 ESTOCADE BLEUE |
| 8 | ECU DU VIVIER | 144 | 5 CELIA ROCQ | 134 | 11 ENGALA DE LOU |
| 7 | DOCKER DU DIGEON | 146 | 4 ESTOCADE BLEUE | 136 | 12 DILF DE CHAMANT |
| 5 | CELIA ROCQ | 149 | 10 DAY LOU LY | 140 | 13 EXTRA MOSSA |
| 12 | DILF DE CHAMANT (D4) | 151 | 7 DOCKER DU DIGEON | 140 | 10 DAY LOU LY |
| 13 | EXTRA MOSSA (Dp) | 155 | 1 EUDES DE L'AUNAY | 142 | 9 DEFI ORAGEUX |
| 6 | DORIA (Da) | 169 | 6 DORIA | 143 | 14 CARLITA PAJELO |
| 10 | DAY LOU LY | 191 | 9 DEFI ORAGEUX | 144 | 7 DOCKER DU DIGEON |
| 11 | ENGALA DE LOU (Da) | 192 | 8 ECU DU VIVIER | 144 | 2 CANNELLE D'AS |
| 3 | DIVA DE BRION (D4) | 194 | 2 CANNELLE D'AS | 144 | 3 DIVA DE BRION |
| 14 | CARLITA PAJELO (D4) | Nc | 11 ENGALA DE LOU | 150 | 5 CELIA ROCQ |
| 9 | DEFI ORAGEUX | Nc | 3 DIVA DE BRION | 152 | 6 DORIA |
| 2 | CANNELLE D'AS (Dp) | Nc | 14 CARLITA PAJELO | 166 | 8 ECU DU VIVIER |