

QUOTIDIEN

# FranceTURF

LE JOURNAL DES GROSSES COTES !

**QUINTE + à Deauville (R1) - Prix de Franceville**

**Notre Base a toujours bien couru à main droite. Malgré une semi-entrée, elle peut confirmer sa 2<sup>ème</sup> place, obtenue dans un quinté.**



**ON VOUS AIDE A GAGNER !!!**

Supplément  
Quotidien du

**mieux  
réussir  
aux  
courses**

**ET AU**

**TIERCÉ • QUARTÉ • QUINTE**

ISSN 1632 - 8671

Commission Paritaire : 0522 K 85472

**Samedi**

**24**

**Août 2019**

**Nos Pronos  
et conseils**

**pour**

**GAGNER**

**plus souvent !**

**Attention**

**à nos**

**outsiders**

**spéculatifs !**

## SOMMAIRE

Le Quinté+ ..... p 3

Les sélections de nos consultants

..... p 4

**R1 DEAUVILLE** ..... p 6

**R3 VINCENNES** ..... p 7

Programme des réunions . ..... p 8

## Dés Résultats réguliers !

**Mardi 20 août à DEAUVILLE :**

**3 INFOS sur 4 données**

**Le Coup Sûr, le 4 arrive 4ème à**

**Le Tuyau de France Turf, le 14 arrive 5ème à**

**L'Info Entraînement, le 8 arrive 2ème**

**4-8 en 2 SUR 4 : 15,60 €**

**Quinté avec 2 bases+9 : 264,60 €**

**Roquépine vous a donné le Tiercé avec 1 base +4 : 59€**

**et Quarté avec 1 base+6 : 79,43 €**

**Rapports MULTI en 4 : 441,00 €**

**Retrouvez votre journal la veille à partir de 16h30**

**Quinté+****Samedi 24 Août 2019**

# Deauville

**Course 3 == PRIX DE FRANCEVILLE == ( 55000 Euros - Plat - Handicap - 3 ans - 2000 mètres, Corde à droite - Ref: +21 )**  
**Couplé, 2sur4, Multi**

27502 10450 7700 4400 2200 1650 1100. HANDICAP, Réf. +210 , PLAT, 2.000 mètres, corde à DROITE.- Pour pouliches de 3 ans. Un souvenir sera offert au propriétaire de la pouliche gagnante par FRANCE GALOP.

Nº	Chevaux	S	A	Jockey	Pds	CD	Entraîneurs	Gains	Performances
1	<b>SAMOTHRACE</b>	F	3	BOUDOT PC.	59	4	GRAFFARD (S) FH.	31460	3p 1p 6p 7p (18) 1p 4p
2	<b>HAMAN VILLE</b>	F	3	BACHELOT T.	58,5	11	TRIGODET O.	69420	1p 2p 7p 5p 1p 3p 3p 2p (18) 2p 2p 2p 4p
3	<b>ATTIRANCE</b>	F	3	PICCONE T.	58,5	2	CHAPPET F.	53960	1p 12p 1p 4p 6p (18) 1p 2p
4	<b>GONERIL</b>	F	3	PASQUIER S.	58	7	ROHAUT F.	28550	6p 2p 1p 3p 2p 5p
5	<b>MARYLIN</b>	F	3	DEMURO C.	58	15	ROUGET (S) JC.	26120	2p 5p 1p 2p (18) 5p
6	<b>ASTROLOGIA(X)</b>	F	3	MASSIN MLLE A.	57	14	BARBEROT (S) Y.	29070	2p 1p 2p 9p 4p 10p 8p (18) 3p 10p
7	<b>KARMA SEEKER (IRE)</b>	F	3	BADEL A.	56	16	DEVIN (S) HF.	20800	5p 2p 3p 8p 1p 2p (18) 8p 11p 12p
8	<b>LA MARINIÈRE</b>	F	3	AUGE J.	56	10	DE WATRIGANT D.	20400	2p 4p 8p 1p (18) 5p 3p
9	<b>MOONLIGHT SYMPHONY</b>	F	3	BENOIST G.	56	13	DELZANGLES M.	16950	2p 1p 4p (18) 6p
10	<b>LA ROSELIÈRE</b>	F	3	THULLIEZ T.	56	8	LE DREN DOLEUZE R.	15450	7p 1p 1p
11	<b>ZERATI</b>	F	3	GUYON M.	55	9	REYNIER J.	15300	2p 1p 7p 7p 5p 6p (18) 4p
12	<b>LEGENDE D'OR (GB)</b>	F	3	CHEMINAUD V.	54,5	12	DEVIN (S) HF.	11150	5p 3p 7p 4p 4p (18) 12p 3p 6p
13	<b>OPHELIA'S DREAM (GB)(X)</b>	F	3	BARZALONA M.	54	1	PANTALL HA.	5500	2p 4p 5p 10p (18) 11p
14	<b>LA BARILLETTE</b>	F	3	LEMAITRE A.	53,5	5	BUTEL & BEAUNEZ (S) P&JL.	2800	9p 8p 7p 4p 8p
15	<b>KARSARINA</b>	F	3	PERRETTE Q.	53	6	NIGGE (S) M&S.	3200	7p 2p (18) 7p
16	<b>SALINA(X)</b>	F	3	HARDOUIN E.	52	3	BOUTIN (S) C.	11250	2p 4p 5p 4p 2p (18) 7p

## Classement Théorique

### Classement Forme

2	HAMAN VILLE	466
3	ATTIRANCE	445
6	ASTROLOGIA (A)	436
5	MARYLIN	379
9	MOONLIGHT SYMPHONY	375
7	KARMA SEEKER	356
1	SAMOTHRACE	331
4	GONERIL	322
16	SALINA (A)	235
10	LA ROSELIÈRE	218
8	LA MARINIÈRE	210
11	ZERATI	196
15	KARSARINA	176
13	OPHELIA'S DREAM (A)	170
12	LEGENDE D'OR	147
14	LA BARILLETTE	109

### Classement Theorique

3	ATTIRANCE	275
2	HAMAN VILLE	275
6	ASTROLOGIA	248
9	MOONLIGHT SYMPHONY	248
1	SAMOTHRACE	220
5	MARYLIN	180
7	KARMA SEEKER	165
4	GONERIL	138
8	LA MARINIÈRE	110
12	LEGENDE D'OR	105
11	ZERATI	104
14	LA BARILLETTE	98
10	LA ROSELIÈRE	90
16	SALINA	86
13	OPHELIA'S DREAM	77
15	KARSARINA	72

### Classement Distance

4	GONERIL	76
2	HAMAN VILLE	75
16	SALINA	73
5	MARYLIN	72
9	MOONLIGHT SYMPHONY	71
1	SAMOTHRACE	69
10	LA ROSELIÈRE	68
6	ASTROLOGIA	63
3	ATTIRANCE	62
15	KARSARINA	61
7	KARMA SEEKER	61
8	LA MARINIÈRE	59
11	ZERATI	58
12	LEGENDE D'OR	53
13	OPHELIA'S DREAM	39
14	LA BARILLETTE	25



# Deauville

## Nos bases :

### 1 "Le Coup Sûr"

**1**

**SAMOTHRACE**

A tracé une belle fin de course dans un quinté en juin à Saint Cloud. Elle a repris de la fraîcheur, il faut s'en méfier malgré le poids.

Placé 10€

**2**

### Le Tuyau de France-Turf

**13**

**OPHELIA'S DREAM**

Plaisante pour ses débuts handicaps, elle peut surprendre sans la présence des mâles.

Placé : 10€

### 3 L'INFO-Entraînement

**6**

**ASTROLOGIA**

Avec les œillères australiennes, elle n'a jamais déçu. Elle a montré à Dieppe qu'elle avait la pointure, peut monter sur le podium !

Placé : 10€

**4**

### Dernière Minute

**9**

**MOONLIGHT SYMPHONY**

A échoué de justesse pour sa première tentative dans un quinté. Elle reste perfectible, c'est sa course !

## Le Prono de FRANCE TURF

**1 SAMOTHRACE**

**6 ASTROLOGIA**

**13 OPHELIA'S DREAM**

**10 LA ROSELIERE**

**9 MOONLIGHT SYMPHONY**

**3 ATTIRANCE**

**8 LA MARINIÈRE**

**4 GONERIL**

ENSUITE

**5 MARYLIN**

**7 KARMA SEEKER**

**2 HAMAN VILLE**

**11 ZERATI**

## Nos OUTSIDERS spéculatifs pour corser les rapports...

Ce sont des chevaux qui peuvent faire L'arrivée et qui sont peu cités par la presse spécialisée...

**10**

**LA ROSELIÈRE**

**8**

**LA MARINIÈRE**

**4**

**GONERIL**

# Les sélections de nos consultants :

## Pierre PESCHET

le 1er de la sélection  
en base pour vos  
jeux en champ réduit



- 3 ATTIRANCE
- 4 GONERIL
- 1 SAMOTHRACE
- 8 LA MARINIÈRE
- 11 ZERATI
- 13 OPHELIA'S DREAM
- 5 MARYLIN
- 2 HAMAN VILLE

ENSUITE

- 7 KARMA SEEKER
- 6 ASTROLOGIA

Base : 3

Emilie RONDEAU  
Outsiders Préférés

- 10 LA ROSELIÈRE
- 8 LA MARINIÈRE

## Gérald PROUST

le 1er de la  
sélection en base  
pour vos jeux en  
champ réduit



- 6 ASTROLOGIA
- 13 OPHELIA'S DREAM
- 5 MARYLIN
- 7 KARMA SEEKER
- 1 SAMOTHRACE
- 9 MOONLIGHT SYMPHONY
- 11 ZERATI
- 2 HAMAN VILLE

ENSUITE

- 3 ATTIRANCE
- 4 GONERIL

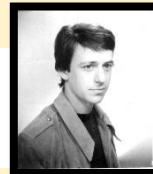
Base : 6

Gérald PROUST  
Outsiders Préférés

- 13 OPHELIA'S DREAM
- 11 ZERATI

## ROQUEPINE

le 1er de la sélection  
en base pour vos  
jeux en champ réduit



- 1 SAMOTHRACE
- 10 LA ROSELIÈRE
- 2 HAMAN VILLE
- 9 MOONLIGHT SYMPHONY
- 8 LA MARINIÈRE
- 13 OPHELIA'S DREAM
- 7 KARMA SEEKER
- 6 ASTROLOGIA

ENSUITE

- 3 ATTIRANCE
- 11 ZERATI

Base : 1

Florence BOURDON  
Outsiders Préférés

- 4 GONERIL
- 12 LEGENDE D'OR

## Synthèse (Sans Ordre) : 1-6-3-10-8-13-11-4-12

CONSEILS DE JEUX PERMANENTS :

**Base** : On peut jouer GAGNANT / PLACE

**Les Outsiders** : à jouer PLACE ou en COUPLE

**Avec la Base**, on peut faire des champs réduits au couplé G/PI,  
au Trio, Tiercé et Multi en 4.

**Avec la Synthèse** : on peut gagner des gros rapports de temps en temps au Quarté et Quinté  
En résumé, on vous aide à gagner plus souvent...dans vos jeux préférés. Bons Jeux à vous !

G. PROUST

## Pierre PESCHET

Vincennes R3

- 312 GANG DE VILLENEUVE
- 510 GALA TEJY
- 708 COLT DES ESSARTS

## S.RONDEAU

Deauville R1

- 313 OPHELIA'S DREAM
- Vincennes R3
- 612 FLIGNY
- 808 ELODIE LET'S GO

## ROQUEPINE

Deauville R1

- 301 SAMOTHRACE
- 604 ALL FOR ARTHUR
- 812 FOLLE DE TOI ESQUA

# Des idées pour mieux jouer

## **A - En jouant au TOP5 sur internet (Genybet)**

(exemple avec la sélection de Gérard PROUST)

**1er)** Le 1er cheval avec les 8 suivants à 0,10 € (7,00 €)

**2ème)** Le 1er avec les 11 suivants en champ réduit à 0,10 € (coût : 33,00 €)

**3ème)** Sélection de 2 chevaux de base avec les 10 suivants en champ réduit à 0,10 €  
(coût : 12,00 €)

**4ème)** 1 jeu de 8 chevaux avec 7 outsiders en combinaison à 0,10 € (coût : 5,60 €)

$$1+2+3+4 = 7,00 + 33,00 + 12,00 + 5,60 = 57,60 \text{ €}$$

## **B - En jouant au QUATRO sur internet (Genybet)**

**1er)** Le 1er cheval avec 13 autres à 0,10 € (coût : 22,00 €)

**2ème)** Le 2ème cheval avec 11 autres à 0,10 € (coût : 12,00 €)

$$22,00 + 12,00 = 34,00 \text{ €}$$

Bons jeux à tous

G. PROUST

# R1 – DEAUVILLE

## NOS PRONOS PAR ORDRE DE PRÉFÉRENCE :

1ère course : 5-3

2ème course : 1-6-3-7

3ème course : **COURSE DU QUINTE**

4ème course : 9-10-7-4-2-8-11

5ème course : 4-8-1-2-5-6

6ème course : 7-4-5-2-1-9-3

7ème course : 1-2-7-8-4-6

8ème course : 12-10-14-15-2-6-8-3 + 1-9 (Pick5)

9ème course : 5-2-1-6-10-7

### Conseils de jeu :

Les 2 premiers à jouer placé  
Les 4 premiers en couplé  
Gagnant/Placé

## **Sélection du jour : 301 SAMOTHRACE**

**Nos Bases Préférées : le 1er du prono (pour les champs réduits)**

**Pour pimenter les rapports : 105-201-309-409-508-607-701-812-902**

## **Report conseillé :**

**301 SAMOTHRACE GP**

Report de 1/2 sur

**812 FOLLE DE TOI ESQUA GP**

## **CONSEILS DE JEUX PERMANENTS AU QUINTE+ :**

**Jeux simples :** Mes 2 premiers en placé 10 euros dans toutes les courses.

**Couplés :** Mes 4 premiers en Gagnant/Placé

**Trios, Tiercés et Multi en 4 :** Champ réduit du 1er avec les 7 suivants.

**Quarté et Quintés + :** Mes 7 ou 8 premiers selon vos moyens. (Flexi)

Mes 2 ou 3 premiers en base avec les 4e, 5e, 6e, 7e, 8e et 9e de la sélection fonction du nombre de partants.

**Les Multis en 5, 6 et 7 chevaux peuvent être joués plusieurs fois :** Ils peuvent être joués en champ réduit avec 1, 2, 3, 4, 5 ou 6 bases (etc).

# R3 - VINCENNES

## NOS PRONOS PAR ORDRE DE PRÉFÉRENCE :

1ère course : 8-15-7-14-11-4-6-12

2ème course : 9-10-14-8-15-11-3-13 + 5

3ème course : 10-12-8-11-4-5-6-2

4ème course : 5-4-10-3-15-1-11-7

5ème course : 9-8-10-7-4-6

6ème course : 12-5-10-13-6-9-8-2 + 3

7ème course : 9-8-1-7-6-3

8ème course : 8-4-13-15-3-11-9-6-2

Conseils de jeu :  
Les 2 premiers à jouer placé  
Les 4 premiers en couplé  
Gagnant/Placé

**Sélection du jour : 310 GLORANIE DES NOES**

**Nos Bases Préférées : le 1er du prono (pour les champs réduits)**

**Pour pimenter les rapports : 115-214-308-311-403-415-610-613-606-813-815**

**Report conseillé :**  
**108 DORLIC DU PALAIS GP**  
Report de 1/2 sur  
**310 GLORANIE DES NOES GP**

## CONSEILS DE JEUX PERMANENTS AU QUINTE+ :

**Jeux simples :** Mes 2 premiers en placé 10 euros dans toutes les courses .

**Couplés :** Mes 4 premiers en Gagnant/Placé

**Trios, Tiercés et Multi en 4 :** Champ réduit du 1er avec les 7 suivants.

**Quarté et Quintés + :** Mes 7 ou 8 premiers selon vos moyens. (Flexi)

Mes 2 ou 3 premiers en base avec les 4e, 5e, 6e, 7e, 8e et 9e de la sélection fonction du nombre de partants.

**Les Multis en 5, 6 et 7 chevaux peuvent être joués plusieurs fois :** Ils peuvent être jouer en champ réduit avec 1, 2, 3, 4, 5 ou 6 bases (etc).

# **Programme**

## **des 2 Réunions sélectionnées**

**+**

**TROT**

Classements forme, théorique, distance et parcours

**GALOP**

Classements forme, théorique et parcours

**Une mine d'or pour découvrir des outsiders à belle cote  
ou éliminer les non chances**



# DEAUVILLE le 24/08/2019

## Course 1 == PRIX EMMANUEL TASSIN == ( 35000 Euros - Plat - Classe 1 - 3 ans - 3000 mètres, Corde à droite ) Couplé Ordre, Trio Ordre

17500 6650 4900 2800 1400 1050 700. COURSE A CONDITIONS , PLAT, 3.000 mètres, corde à DROITE.- Pour poulains entiers, hongres et pouliches de3 ans , n'ayant pas, depuis le 24 février 2019 inclus, dans leurs deux dernières courses, gagné une course de Classe 1.Poids : 56 k.1/2. Tout gagnant d'une course de Classe 1, depuis le 24 février 2019 inclus, portera 2 k.depuis le 24 mai 2019 inclus, 3 k. Les chevaux n'ayant jamais gagné (A Réclamer excepté) recevront 1 k.1/2ceux n'a k.1/2ceux n'ayant jamais couru, 2 k.1/2.Cette course est qualificativeaux Handicaps Classe 1 . Dans cette épreuve, les remises de poids aux Femmes Jockeys et aux Apprentis et Jeunes Jockeys ne sont pas applicables .Un souvenir sera remis par la Famille TAS la Famille TASSIN au propriétaire du cheval gagnant.

Propriétaires	Ec	Nº	Chevaux	S	A	Jockey	Pds	CD	Entraîneurs	Recl	Gains	Performances
ERIC LECOIFFIER		<b>1</b>	<b>MIGHTY WEST(X)</b>	M	3	BOUDOT PC.	56,5	6	LECOIFFIER E.		5750	1p 6p 9p (18) 8p 6p
CLAUDIO MARZOCCO		<b>2</b>	<b>MACWAY(X)</b>	H	3	LEMAITRE A.	56,5	1	HEAD (S) F.		14700	9p 1p 4p (18) 17p
PIERRE SECNAZI		<b>3</b>	<b>CHIPIRON(X)</b>	H	3	BENOIST G.	56,5	3	MARCIALIS A.		45430	1p 1p Dp 3p 3p 1p 4p 7p (18) 6p 3p 7p 11p
HARAS D'ETREHAM		<b>4</b>	<b>CALEDONIE</b>	F	3	EON MLLE M.	55	4	COUETIL (S) A.		7500	1p 7p
K. AL ATTIAH/MANDORE INT. AG.		<b>5</b>	<b>IDOLES DES JEUNES</b>	F	3	PASQUIER S.	55	2	CHAPPET F.		15000	1p 6p 4p
FERNAND KRIEF		<b>6</b>	<b>WESSLY</b>	F	3	BACHELOT T.	55	5	BOISNARD (S) J.		13750	1p 1p

## Course 2 == PRIX DE LA VILLA LES AJONCS == ( 40000 Euros - Plat - Handicap Classe 1 - 3 ans - 1500 mètres (PSF), Corde à droite - Ref: +16 ) Couplé, Trio

20000 7600 5600 3200 1600 1200 800. HANDICAP, Réf. +160 , PLAT, 1.500 mt-PSF, corde à DROITE.- Pour poulains entiers, hongres et pouliches3 ans , ayant couru au moins une fois dans une course à conditions Classe 1 ou une course de catégorie supérieure. La référence applicable dans ceHandicap sera fixée entre +15 et +17. La référence de cette épreuve sera éventuellement remontée à la déclaration des partants probables, afin que le poids le plus élevé soit fixé à 59 k .

Propriétaires	Ec	Nº	Chevaux	S	A	Jockey	Pds	CD	Entraîneurs	Recl	Gains	Performances
MME ANDREINA MOSCA TOSELLI		<b>1</b>	<b>EAGLEWAY</b>	M	3	BAILS MLLE L.	62	4	MARCIALIS A.		116660	5p 1p 2p 1p 3p 2p 1p 2p (18) 3p 4p 2p 2p
EC. PANDORA RACING/A. MOUKNAS		<b>2</b>	<b>SIMPLY STRIKING(X)</b>	M	3	SOUILLON C.	58	7	DELCHER SANCHEZ M.		58810	4p 6p 10p 3p 2p (18) 4p 6p 5p 1p 1p
KHALID ABDULLAH		<b>3</b>	<b>BOARDMAN (GB)</b>	M	3	BOUDOT PC.	58	2	BARY (S) P.		28650	3p 1p (18) 2p 6p
JEAN-CLAUDE SEROUL		<b>4</b>	<b>MARIE'S PICNIC</b>	F	3	MOLINS MLLE A.	57,5	5	REYNIER J.		47820	5p 1p 1p 5p 3p 9p (18) 4p 6p 4p 3p 4p 1p
F.CHAPPET/H.ST-FAUST/A-PLARRIEI		<b>5</b>	<b>INATTENDU</b>	H	3	PASQUIER S.	54,5	6	CHAPPET F.		39700	6p 5p 7p 1p 2p 4p (18) 10p 7p
DANIEL-YVES TREVES		<b>6</b>	<b>ART PREMIER (IRE)</b>	H	3	DEMURO C.	53,5	3	ROUGET (S) JC.		34120	2p 3p 6p 3p 1p 2p
KHALID ABDULLAH		<b>7</b>	<b>D'ORO DIVA (USA)</b>	F	3	BADEL A.	53	1	DEVIN (S) HF.		22480	4p (18) 8p 1p 4p 1p 8p
SARL. JEDBURGH STUD		<b>8</b>	<b>J'AURAIS DU(X)</b>	M	3	HARDOUIN E.	51,5	8	BOUTIN (S) C.		67670	6p 3p 3p 8p 5p 7p 7p 6p 6p 6p (18) 1p

## Course 3 == PRIX DE FRANCEVILLE == ( 55000 Euros - Plat - Handicap - 3 ans - 2000 mètres, Corde à droite - Ref: +21 ) Couplé, Trio, 2sur4, Multi

27500 10450 7700 4400 2200 1650 1100. HANDICAP, Réf. +210 , PLAT, 2.000 mètres, corde à DROITE.- Pour pouliches de3 ans . Un souvenir sera offert au propriétaire de la pouliche gagnante par FRANCE GALOP.

Propriétaires	Ec	Nº	Chevaux	S	A	Jockey	Pds	CD	Entraîneurs	Recl	Gains	Performances
EC. D'AUTHUIT/EC. DE MONTLAHUC		<b>1</b>	<b>SAMOTHRACE</b>	F	3	BOUDOT PC.	59	4	GRAFFARD (S) FH.		31460	3p 1p 6p 7p (18) 1p 4p
STEEVE BERLAND		<b>2</b>	<b>HAMAN VILLE</b>	F	3	BACHELOT T.	58,5	11	TRIGODET O.		69420	1p 2p 7p 5p 1p 3p 3p 2p (18) 2p 2p 2p 4p
LAURENT MINEO		<b>3</b>	<b>ATTIRANCE</b>	F	3	PICCONI T.	58,5	2	CHAPPET F.		53960	1p 12p 1p 4p 6p (18) 1p 2p
A. MOUKNASS/EC PANDORA RACING		<b>4</b>	<b>GONERIL</b>	F	3	PASQUIER S.	58	7	ROHAUT F.		28550	6p 2p 1p 3p 2p 5p
SARL. ECURIE J.L. TEPPER		<b>5</b>	<b>MARYLIN</b>	F	3	DEMURO C.	58	15	ROUGET (S) JC.		26120	2p 5p 1p 2p (18) 5p
LEONETTI/XOUAL/BRED TO WIN/ALV		<b>6</b>	<b>ASTROLOGIA(X)</b>	F	3	MASSIN MLLE A.	57	14	BARBEROT (S) Y.		29070	2p 1p 2p 9p 4p 10p 8p (18) 3p 10p
MME REBECCA HILLEN		<b>7</b>	<b>KARMA SEEKER (IRE)</b>	F	3	BADEL A.	56	16	DEVIN (S) HF.		20800	5p 2p 3p 8p 1p 2p (18) 8p 11p 12p
MME AXELLE NEGRE DE WATRIGAN		<b>8</b>	<b>LA MARINIÈRE</b>	F	3	AUGE J.	56	10	DE WATRIGANT D.		20400	2p 4p 8p 1p (18) 5p 3p
VALENTIN BUKHTOYAROV		<b>9</b>	<b>MOONLIGHT SYMPHONY</b>	F	3	BENOIST G.	56	13	DELZANGLES M.		16950	2p 1p 4p (18) 6p
FREDERIC FISK		<b>10</b>	<b>LA ROSELIÈRE</b>	F	3	THULLIEZ T.	56	8	LE DREN DOLEUZE R.		15450	7p 1p 1p
JEAN-CLAUDE SEROUL		<b>11</b>	<b>ZERATI</b>	F	3	GUYON M.	55	9	REYNIER J.		15300	2p 1p 7p 7p 5p 6p (18) 4p
BALLYMORE THOROUGHBRED LTD		<b>12</b>	<b>LEGENDE D'OR (GB)</b>	F	3	CHEMINAUD V.	54,5	12	DEVIN (S) HF.		11150	5p 3p 7p 4p 4p (18) 12p 3p 6p
GODOLPHIN SNC		<b>13</b>	<b>OPHELIA'S DREAM (GB)(X)</b>	F	3	BARZALONA M.	54	1	PANTALL HA.		5500	2p 4p 5p 10p (18) 11p
MME GERALDINE REILLE-VILLEDEY		<b>14</b>	<b>LA BARILLETTE</b>	F	3	LEMAITRE A.	53,5	5	BUTEL & BEAUNEZ (S) P&JL.		2800	9p 8p 7p 4p 8p
CHEVOTEL RACING		<b>15</b>	<b>KARSARINA</b>	F	3	PERRETTE Q.	53	6	NIGGE (S) M&S.		3200	7p 2p (18) 7p
EC. DE THEYSS		<b>16</b>	<b>SALINA(X)</b>	F	3	HARDOUIN E.	52	3	BOUTIN (S) C.		11250	2p 4p 5p 4p 2p (18) 7p

## Course 4 == PRIX DES MAISONS SATIE == ( 16000 Euros - Plat - 4 ans et Plus - 1500 mètres (PSF), Corde à droite ) Couplé, Trio, 2sur4, Multi

8000 3200 2400 1600 800. A RECLAMER , PLAT, 1.500 mt-PSF, corde à DROITE.- Pour chevaux entiers, hongres et juments de4 ans et au-dessus, ayant une valeur Handicap égale ou inférieure à 34 k. et mis à réclamer pour 8.000, 10.000 ou 12.000.Poids : 56 k. Les chevaux mis à réclamer pour 10.000 porteront 1 k.1/2pour 12.000, 3 k. En outre, les chevaux ayant, depuis le 1er mars 2019 inclus, reçu une allocation de 7.000 porteront 2 k.,plusieurs allocations de 7.000, 4 k.

Propriétaires	Ec	Nº	Chevaux	S	A	Jockey	Pds	CD	Entraîneurs	Recl	Gains	Performances
FINN BLICHFELDT		<b>1</b>	<b>WONDER BOY</b>	H	4	TRULLIER T.	59,5	6	DUREPAIRE (S) Y.		10000	18430 10p 8p 13p 6p 1p 3p 3p (18) 0p 4p 8p 6p
F. NASSI/R. VESCOIO		<b>2</b>	<b>WAR ASSET (ITY)</b>	H	6	DEMURO C.	59,5	2	BIETOLINI G.		10000	67464 5p 11p 6p 6p 1p 9p 3p 9p (18) 8p 5p 0p 1p
C. BOUTIN (S)		<b>3</b>	<b>SHOW ME</b>	H	6	JOURNIAC H.	59	11	BOUTIN (S) C.		12000	72570 10p 8p 10p 17p 16p 6p 9p (18) 1p Ap 1p 2p 2p
VALENTIN BUKHTOYAROV		<b>4</b>	<b>STELLAR SPEED (IRE)(X)</b>	M	5	MARCIALIS MLLE J.	59	4	ROSSI (S) CHA.		12000	23400 11p 4p 4p 5p 1p 5p 5p 10p (18) 7p 1p (17) 4p
GHISLAIN KOB		<b>5</b>	<b>PROST (GER)</b>	H	5	BAILS MLLE L.	58	8	LEGROS B.		8000	44939 13p 16p 14p 2p 3p 1p 13p 7p 8p 17p 15p (18) 2p
MME MARIE-CLAIRE ELAERTS		<b>6</b>	<b>STORMY(X)</b>	H	5	CHEMINAUD V.	57,5	12	CERULIS S.		10000	56010 6p 9p 3p 4p 16p 9p 2p (18) 3p 15p 11p 0p 8p
BERNARD GIRAUDON		<b>7</b>	<b>ALI SPIRIT (IRE)(X)</b>	M	6	GUYON M.	57,5	1	VERMEULEN (S) F.		10000	171950 2p 5p 5p 8p 12p 9p (18) 9p 0p 6p 7p 2p 1p
LEGEND RACING CLUB		<b>8</b>	<b>RADJA(X)</b>	M	4	CHEsNEAU A.	57,5	9	SARTORI V.		10000	61540 4p 4p 8p 2p 10p 4p 4p 13p 3p 1p 3p (18) 4p
EC. ASCOT		<b>9</b>	<b>COLDAY(X)</b>	H	4	MOLINS MLLE A.	56	7	CHOTARD R.		8000	59550 3p 6p 2p 5p 14p 10p 6p 16p (18) 1p 1p 2p 1p
EC. CARRÉ MAGIQUE SAS		<b>10</b>	<b>WIKITA</b>	F	8	SOUILLON C.	56	5	ROSSI (S) CHA.		10000	151440 3p 14p 2p 2p 10p 13p (18) 2p 3p 4p 6p 0p 9p
SYNDIKAT V3J		<b>11</b>	<b>NINE OU FOUR (IRE)</b>	M	8	HAMELIN A.	56	10	LUKA V.		8000	53902 8p 5p 12p 6p 4p 1p (18) 2p 9p Dp 0p 0p 6p
NOMAN OZGULER		<b>12</b>	<b>ALETS(X)</b>	F	4	BARZALONA M.	54,5	3	REYNIER J.		8000	82920 2p 6p 6p 3p 12p 15p 1p (18) 5p 4p 2p 3p 7p

## Course 5 == PRIX DES ROUGES == ( 33000 Euros - Plat - Classe 1 - 4 ans et Plus - 1300 mètres (PSF), Corde à droite ) Couplé, Trio

16500 6270 4620 2640 1320 990 660. COURSE A CONDITIONS , PLAT, 1.300 mt-PSF, corde à DROITE.- Pour chevaux entiers, hongres et juments de4 ans et au-dessus , n'ayant pas, depuis le 1er août 2018 inclus, gagné une course de Groupe ni, depuis le 1er février 2019 inclus, une Listed Raceet n'ayant, depuis le 1er mai 2019 inclus, ni gagné une Classe 1 (Handicap excepté), ni été classés 2ème d'une Listed Race.Poids : 57 k. Les chevaux ayant, depuis le 1er février 2019 inclus, gagné inclus, gagné une course B ou une Classe 1, ou été classés 2ème d'une Listed Race porteront 1 k.1/2gagné plusieurs courses B ou plusieurs Classe 1, ou été classés 2ème ou 3ème d'une course de Groupe, 3 k.

Propriétaires	Ec	Nº	Chevaux	S	A	Jockey	Pds	CD	Entraîneurs	Recl	Gains	Performances
DR ELEMER HAMMERSBERG		<b>1</b>	<b>TOUR TO PARIS</b>	M	4	GUYON M.	58,5	5	BRANDT MME P.		56106	2p 8p 1p (18) 1p 1p 1p 1p (17) 1p
GERARD AUGUSTIN-NORMAND		<b>2</b>	<b>RONCEY(X)</b>	M	5	DEMURO C.	57	7	ROUGET (S) JC.		103800	3p 4p 2p 1p 1p 1p (17) 1p 1p 1p 4p 4p 7p
NEVILLE CHAPMAN		<b>3</b>	<b>ART COLLECTION</b>	H	6	HAMELIN A.	57	4	HOLLINSHEAD A.		89396	10p 5p 7p 4p 10p 4p 6p 14p 6p 1p (18) 6p 2p
GENETS SRL		<b>4</b>	<b>LEONIO(X)</b>	M	4	PASQUIER S.	57	3	MARCIALIS A.		93558	3p 2p 7p 5p 4p 12p (18) 5p 5p 4p 1p 6p 7p
GODOLPHIN SNC		<b>5</b>	<b>DEEMSTER (IRE)</b>	H	4	BARZALONA M.	57	1	FABRE (S) A.		59320	4p 5p 5p (18) 3p 8p 7p 1p (17) 1p 4p
LERAM S.R.O.		<b>6</b>	<b>TROIZILET</b>	M	5	SOUILLON C.	57	8	LUKA V.		172719	5p 1p 9p 16p (18) 3p 1p 4p 2p 1p 4p (17) 1p 6p
STALL ALL 4 BLONDES		<b>7</b>	<b>KOOL AND THE GANG (IRE)</b>	H	9	STEFAN C.	57	6	ALBRECHT J.		109135	1p 2p 6p 7p 2p 9p 12p (18) 10p 4p 1p 7p 5p
EC. DES MONNAIES		<b>8</b>	<b>CRY BABY (IRE)(X)</b>	F	5	BACHELOT T.	55,5	2	BARBEROT (S) Y.		167714	3p 3p 4p 1p 9p 1p 8p 10p 7p (18) 11p 10p 11p

**Course 6 == PRIX DE CANAPVILLE == ( 28000 Euros - Plat - Classe 2 - 4 ans et Plus - 2000 mètres, Corde à droite ) Couplé, Trio, 2sur4, Multi**

14000 5320 3920 2240 1120 840 560. COURSE A CONDITIONS , PLAT, 2.000 mètres, corde à DROITE.- Pour chevaux entiers, hongres et juments de4 ans et au-dessus . n'ayant pas, depuis le 1er août 2018 inclus, gagné une Listed Race et n'ayant, depuis le 1er février 2019 inclus, ni gagné unecourse B ou une Classe 1, ni été classés 2ème d'une Listed Race ni, depuis le 1er mai 2019 inclus, gagné une Classe 2.Poids : 56 k. Surcharges accumulées : 1 k. par 4.000 reçus, depuis le 1er février le 1er février 2019 inclus, en victoires et places.

Propriétaires	Ec	N <sup>o</sup>	Chevaux	S	A	Jockey	Pds	CD	Entraîneurs	Recl	Gains	Performances
FAIR SALINIA LTD		<b>1</b>	<b>ONE FOOT IN HEAVEN (IRE)</b>	H	7	GUYON M.	60	6	BRANDT MME P.		602335	3p 0p 4p 5p 6p (18) 0p 2p (17) 3p 0p 2p 2p 7p
BLIZZARD RACING		<b>2</b>	<b>DAMAVAND (GER)</b>	H	4	MENDIZABAL I.	58	9	HOFER MAR.		9570	9p 5p 4p 6p 9p 1p 1p 3p 5p
CAMILLE GARNIER		<b>3</b>	<b>LOUIS D'OR (IRE)</b>	M	4	HAMELIN A.	58	3	LOISEL L.		310460	7p 5p 4p 7p (18) 7p 0p 6p 5p 3p 0p 3p
GESTUT HONY-HOF		<b>4</b>	<b>ALL FOR ARTHUR (IRE)</b>	M	4	PACAUT MLLE C.	58	10	CARVALHO JP.		50870	5p 5p 3p 3p 4p (18) 4p 2p 3p 4p 0p 3p (17) 1p
MME C. PELIER/G. HEBERT		<b>5</b>	<b>FICELLE DU HOULEY</b>	F	4	CABRE J.	57,5	1	BARBEROT (S) Y.		83010	6p 9p 5p 4p 4p 7p (18) 3p 2p 2p 2p 1p 1p
MME NATALIE STEINMANN		<b>6</b>	<b>STELLAR MASS (IRE)</b>	M	6	HARDOUIN E.	57	4	FEY MLLE C.		330460	8p 6p 4p 9p 6p 6p (18) 12p 4p 2p 2p (17) 3p 4p
MME HANA VESELA		<b>7</b>	<b>ROUSSE (GB)</b>	F	4	SOUMILLON C.	56,5	8	LUKA V.		104348	3p 2p 4p 9p (18) 1p 1p 2p 1p 0p 1p 1p 4p
HARAS DU LOGIS SAINT GERMAIN		<b>8</b>	<b>WOODEN</b>	M	4	PERRETTE Q.	56	5	NIGGE (S) M&S.		49965	12p 5p 6p (18) 6p 2p 2p 1p 1p 3p 3p (17) 9p 7p
MME CELINA LOPEZ		<b>9</b>	<b>LIJIAN (GER)</b>	H	5	LOPEZ M.	56	2	HIRSCHBERGER J.		54840	4p 5p 7p (18) 1p 4p 6p 2p 1p 1p (17) 3p 2p 2p
MME DORIS SIEGENTHALER		<b>10</b>	<b>KING PLATIN</b>	M	7	PASQUIER S.	56	7	BARANDE BARBE MME C.		113380	6p 2p 5p (18) 9p 8p 6p 0p 2p 1p 2p 0p 6p

**Course 7 == PRIX DU GRENIER A SEL == ( 21000 Euros - Plat - Handicap - 4 ans et Plus - 2500 mètres, Corde à droite - Ref: +28 ) Couplé, Trio, 2sur4, Multi**

10500 4200 3150 2100 1050. HANDICAP CATEG DIVISE, Réf. +280 , PLAT, 2.500 mètres, corde à DROITE.- Pour juments de4 ans et au-dessus , n'ayant pas, lors de l'une de leurs cinq dernières courses, reçu une allocation de 12.000. Seront qualifiées dans cette épreuve, les jumentsauxquelles le handicapeur aura attribué une valeur égale ou inférieure à 32 k.La référence de cette épreuve sera éventuellement remontée à la déclaration des partants probables, afin que le poids le plus élevé soit plus élevé soit fixé à 60 k.

Propriétaires	Ec	N <sup>o</sup>	Chevaux	S	A	Jockey	Pds	CD	Entraîneurs	Recl	Gains	Performances
G. DE GAILLANDE/A. JUMBOU		<b>1</b>	<b>NOVA BLUE</b>	F	4	BAILS MLLE L.	60	6	MORISSON D.		38250	1p 5p 8p 2p 1p 2p 1p (18) 10p 2p 7p 5p 9p
OLIVIER JOSEPH MCDOWELL		<b>2</b>	<b>POUR LIBRANNO</b>	F	4	SOUMILLON C.	60	1	CHAPPET F.		27110	5p 3p 3p 7p (18) 11p 7p 5p 3p 1p 2p 2p
DONALD SUTHERLAND		<b>3</b>	<b>SANS REGRET(X)</b>	F	4	BACHELOT T.	59,5	7	WATTEL (S) S.		33675	15p 6p 13p 10p (18) 3p 11p 7p 1p 2p 4p 4p 4p
GERARD AUGUSTIN-NORMAND		<b>4</b>	<b>FOLLEVILLE(X)</b>	F	4	DEMURO C.	59	9	WATTEL (S) S.		36240	9p 7p (18) 2p 4p 2p 7p 1p 2p 5p 5p 0p 4p
MARC FABRE		<b>5</b>	<b>OEUVRE(X)</b>	F	7	MENDIZABAL I.	59	3	TRIGODET O.		112200	5p 3p 9p 8p 7p (18) 7p 3p 1p 12p 0p 3p 7p
COCHEESE BLOODSTOCK ANSTALT		<b>6</b>	<b>VAL BEVER</b>	F	4	BARZALONA M.	58,5	2	BRANDT MME P.		24650	2p 18p 1p 2p (18) 4p 3p 8p 2p 4p 3p 0p 7p
Ec. VICTORIA DREAMS		<b>7</b>	<b>CLASSIC PEARL</b>	F	4	BOUDOT PC.	58,5	8	DUBOIS J.P.H.		20930	4p 2p 2p 4p (18) 1p 3p 7p
A. BONIN (S)		<b>8</b>	<b>SISSI DOLOISE(X)</b>	F	5	PASQUIER S.	56	10	BONIN (S) A.		49235	5p 3p 3p 3p 4p 11p 3p (18) 6p 6p 5p 1p 9p
A. BONIN (S)		<b>9</b>	<b>ALCAMA DOLOISE(X)</b>	F	4	CADEL C.	56	4	BONIN (S) A.		38310	14p 9p 7p 8p 11p 10p 6p 12p (18) 1p 9p 2p 3p
P.PHILIPPEAU/STRAUS/MINTON/DUN		<b>10</b>	<b>PANTOMIME (IRE)(X)</b>	F	7	PACAUT MLLE C.	54,5	5	RARICK MME G.		27917	9p 8p 1p 6p 2p 6p 4p 3p 7p 10p (18) 4p 3h

**Course 8 == PRIX DE LA MONNERIE == ( 20000 Euros - Plat - 4 ans et Plus - 1900 mètres (PSF), Corde à droite ) Couplé, Trio, 2sur4, Multi**

10000 4000 3000 2000 1000. COURSE A COND. QUALIF. HP , PLAT, 1.900 mt-PSF, corde à DROITE.- Pour chevaux entiers, hongres et juments de4 ans et au-dessus , ayant une valeur égale ou inférieure à 32 k.Poids : 56 k.Surcharges accumulées pour les sommes reçues en victoires et places depuis le 1er novembre 2018 inclus : 1 k. par 4.000 reçus.

Propriétaires	Ec	N <sup>o</sup>	Chevaux	S	A	Jockey	Pds	CD	Entraîneurs	Recl	Gains	Performances
Ec. BRILLANTISSIME		<b>1</b>	<b>ATEEM</b>	H	4	TRULLIER T.	61	14	MONFORT (S) P&F.		34802	1p 14p 2p 11p 14p 2p 3p 7p 3p (18) 5p 9p 8p
C. PENOT/AP. CAZAUX/D. FAIVRE		<b>2</b>	<b>ELVIS</b>	H	5	PASQUIER S.	60	8	PENOT MLLE S.		81070	1p 3p 9p 7p 6p 4p 11p 8p (18) 5p 3p 12p 1p
MLLE CLAIRE STEPHENSON		<b>3</b>	<b>SRI PRADA</b>	F	5	LEMAITRE A.	59,5	13	DOLEUZE G.		51065	3p 2p 7p 2p 8p 14p (18) 1p 7p 13p 1p 0p 0p
ROBERT BONAVENTURE		<b>4</b>	<b>MY LENNY(X)</b>	H	4	THULLIEZ T.	59	12	ROVISSE L.		43900	5p 1p 10p 12p 13p (18) 9p 5p 8p 2p 3p 8p 2p
Ec. LUCK		<b>5</b>	<b>DANCE WITH STARS</b>	H	6	BOUDOT PC.	58	6	LIBAUD (S) E.		92260	5p 3p 7p 6p (18) 6p 4p 6p 3p 2p 0p 0p
DIMITRIOS MANIATIS		<b>6</b>	<b>SHEILA'S TREAT (IRE)</b>	H	6	BACHELOT T.	58	11	ALIMPINIS G.		110523	1p 12p 8p 7p 16p 8p 3p (18) 6p 8p 1p 7p 5p
GEORGIOS ALIMPINIS		<b>7</b>	<b>SELINI MOU (IRE)(X)</b>	F	4	CHESNEAU A.	57,5	7	ALIMPINIS G.		13840	13p 2p 10p 16p 16p 3p 9p (18) 2p 5p 7p 8p 8p
JEAN-LOUIS BOUYENVAL		<b>8</b>	<b>MEZIDON</b>	H	6	SOUMILLON C.	57	10	PROD'HOMME (S) D&P.		104830	10p 8p 13p 13p 11p 3p 3p (18) 15p 8p 7p 6p 0p
Ec. DE PARTAGE GALOP		<b>9</b>	<b>ROYAL VATI</b>	H	6	MOLINS MLLE A.	57	4	NICOT MLLE C.		115560	2p 11p 13p 4p 12p 11p 17p (18) 9p 11p 8p 0p 1p
RAYMOND JOSSET		<b>10</b>	<b>NAIRAI (IRE)</b>	H	4	GUYON M.	57	2	LOTOUX (S) C.		34225	11p 3p 10p 5p (18) 4p 6p 1p 9p 4p 1p 4p 2p
TANIA E CATARINA		<b>11</b>	<b>MYSAAN (IRE)(X)</b>	H	4	SMITH J.	56	1	VIEIRA TEIXEIRA MME TP.		1648	14p (18) Ah 0p 7p 0p 4p (17) 0p 3p 12p 7p 11p 7p
JULIEN CARAYON		<b>12</b>	<b>FOLLE DE TOI ESQUA</b>	F	4	HARDOUIN E.	55,5	15	CARAYON J.		31580	5p 4p (18) 1p 2p (17) 2p 4p 0p 3p 0p
MARTIN BLAHA		<b>13</b>	<b>CHAMPAGNE PINK</b>	F	5	HAMELIN A.	54,5	5	LUKA V.		25422	9p 2p 13p 12p 10p (18) 15p 2p 4p 2p 3p 5p 4p
MME INGE BERGER/ROBERT BERGE		<b>14</b>	<b>GYSOAVE(X)</b>	F	6	DEMURO C.	54,5	3	HICKST W.		55000	3p 16p (18) 9p 10p 2p 2p 7p 5p 7p 0p (17) 4p 4p
MME REBECCA PHILIPPS		<b>15</b>	<b>EUDAIMONIA</b>	F	4	SANTIAGO MLLE D.	54,5	9	HAMMOND (S) J-E.		13700	5p (18) 14p 9p 1p

**Course 9 == PRIX DE LA LIEUTENANCE == ( 19000 Euros - Plat - Handicap - 4 ans et Plus - 2500 mètres, Corde à droite - Ref: +35,5 ) Couplé, Trio, 2sur4, Multi**

9500 3800 2850 1900 950. HANDICAP CATEG DIVISE, Réf. +355 , PLAT, 2.500 mètres, corde à DROITE.- Pour juments de4 ans et au-dessus . n'ayant pas, lors de l'une de leurs cinq dernières courses, reçu une allocation de 12.000.Seront qualifiées dans cette épreuve, les juments auxquelles le handicapeur aura attribué une valeur égale ou inférieure à 32 k.Les poids de cette épreuve seront remontés après division à la cloture des partants, afin que le poids le plus élevé soit fixé à 60 k.

Propriétaires	Ec	N <sup>o</sup>	Chevaux	S	A	Jockey	Pds	CD	Entraîneurs	Recl	Gains	Performances
PIERRE-YVES MASSOUBRE		<b>1</b>	<b>AVROTI (IRE)</b>	F	5	CADEL C.	60	8	MASSOUBRE P. Y.		76435	2p 4p 6p 2p 1p (18) 11p 6p 9p 5p 4p 3p 6p
MME PHILIPPE GARIN		<b>2</b>	<b>FOR ME DAVIS</b>	F	4	HARDOUIN E.	57,5	9	LOTOUX (S) C.		11400	4p 5p 9p 4p 8p 10p 3p (18) 4p 1p 6p
ALMAHDI ELFERJANI		<b>3</b>	<b>VENEZIA (CHE)(X)</b>	F	5	SANTIAGO MLLE D.	54	5	BEAUNEZ B.		49150	7p 13p 1p 7p 7p 17p 5p 14p 7p 12p 13p 11p
JONATHAN LUX		<b>4</b>	<b>DELIA DICI(X)</b>	F	6	BAILS MLLE L.	54	7	LUX J.		30400	6p 6p 5p 9p 8p 4p 11p 2p (18) 0p (17) 3p 4p 5p
DANIEL DUMOULIN		<b>5</b>	<b>MADENCIA(X)</b>	F	6	GUYON M.	53	10	COURBOT G.		55830	1p 3p 5p 3p 5p 6p 7p 14p 14p 16p (18) 17p 7p
DANIEL DUMOULIN		<b>6</b>	<b>LA JUBANAISE(X)</b>	F	7	BOISSEAU L.	52	6	ROSSEEL M.		58500	11p 13p 13p 18p (18) 8p 9p 7p 0p 7p 5p 2p 3p
MME CELINE LAUR		<b>7</b>	<b>LANCE D'ESTUAIRE(X)</b>	F	5	BADEL A.	51,5	4	LAUR MME C.		23155	9p 10p 10p 5p 7p 6p 4p 6p (18) 7p 9p 1p 7p
ROBIN SCHOOF		<b>8</b>	<b>MISS CHARLOTTE (IRE)</b>	F	5	MARIEN J.	51,5	2	SCHOOF R.		69175	12p 9p 6p 16p 10p 15p 14p (18) 14p 10p 2p 2p 4p
JEAN-PIERRE DOMALAIN		<b>9</b>	<b>NUSU NUSU</b>	F	7	MASSIN MLLE A.	51	1	DOMALAIN JP.		18625	9p 7p 10p 5p 9p (18) 13p 0p 6p 5p 5p 2p 7p
CHRISTOPHE DOMALAIN		<b>10</b>	<b>NIGHT LILY (GER)</b>	F	8	SMITH J.	51	3	DOMALAIN C.		32062	4p 4p 4p 6p (18) 10p 7p 7p 3p 0p 0p (17) 6p 7p

## ...PRIX EMMANUEL TASSIN

Classement Forme	Cl	Classement Theorique	Classement Distance
5 IDOLES DES JEUNES	253	2 MACWAY	125
3 CHIPIRON (X)	249	5 IDOLES DES JEUNES	125
2 MACWAY (X)	230	3 CHIPIRON	115
6 WESSLY	138	6 WESSLY	90
4 CALEDONIE	100	4 CALEDONIE	75
1 MIGHTY WEST (A)	96	1 MIGHTY WEST	68
		6 WESSLY	89
		3 CHIPIRON	69
		4 CALEDONIE	62
		5 IDOLES DES JEUNES	61
		1 MIGHTY WEST	52
		2 MACWAY	46

## ...PRIX DE LA VILLA LES AJONCS

Classement Forme	Cl	Classement Theorique	Classement Distance
2 SIMPLY STRIKING (X)	688	2 SIMPLY STRIKING	875
1 EAGLEWAY	558	5 INATTENDU	275
8 J'AURAIS DU (A)	518	1 EAGLEWAY	275
3 BOARDMAN	442	3 BOARDMAN	220
6 ART PREMIER	415	8 J'AURAIS DU	220
4 MARIE'S PICNIC	315	4 MARIE'S PICNIC	210
5 INATTENDU	284	6 ART PREMIER	180
7 D'ORO DIVA	249	7 D'ORO DIVA	105
		1 EAGLEWAY	73
		6 ART PREMIER	66
		8 J'AURAIS DU	65
		3 BOARDMAN	64
		5 INATTENDU	63
		4 MARIE'S PICNIC	62
		7 D'ORO DIVA	51
		2 SIMPLY STRIKING	40

## Q+.PRIX DE FRANCEVILLE

Classement Forme	Cl	Classement Theorique	Classement Distance
2 HAMAN VILLE	466	3 ATTIRANCE	275
3 ATTIRANCE	445	2 HAMAN VILLE	275
6 ASTROLOGIA (A)	436	6 ASTROLOGIA	248
5 MARYLIN	379	9 MOONLIGHT SYMPHONY	248
9 MOONLIGHT SYMPHONY	375	1 SAMOTHRACE	220
7 KARMA SEEKER	356	5 MARYLIN	180
1 SAMOTHRACE	331	7 KARMA SEEKER	165
4 GONERIL	322	4 GONERIL	138
16 SALINA (A)	235	8 LA MARINIERE	110
10 LA ROSELIERE	218	12 LEGENDE D'OR	105
8 LA MARINIERE	210	11 ZERATI	104
11 ZERATI	196	14 LA BARILLETTE	98
15 KARSARINA	176	10 LA ROSELIERE	90
13 OPHELIA'S DREAM (A)	170	16 SALINA	86
12 LEGENDE D'OR	147	13 OPHELIA'S DREAM	77
14 LA BARILLETTE	109	15 KARSARINA	72
		4 GONERIL	76
		2 HAMAN VILLE	75
		16 SALINA	73
		5 MARYLIN	72
		9 MOONLIGHT SYMPHONY	71
		1 SAMOTHRACE	69
		10 LA ROSELIERE	68
		6 ASTROLOGIA	63
		3 ATTIRANCE	62
		15 KARSARINA	61
		7 KARMA SEEKER	61
		8 LA MARINIERE	59
		11 ZERATI	58
		12 LEGENDE D'OR	53
		13 OPHELIA'S DREAM	39
		14 LA BARILLETTE	25

## ...PRIX DES MAISONS SATIE

Classement Forme	Cl	Classement Theorique	Classement Distance
10 WIKITA	249	4 STELLAR SPEED	1200
7 ALI SPIRIT (A)	177	7 ALI SPIRIT	140
4 STELLAR SPEED (X)	177	12 ALETS	130
9 COLDAY (X)	140	10 WIKITA	117
8 RADJA (X)	131	9 COLDAY	110
2 WAR ASSET	126	2 WAR ASSET	109
6 STORMY (X)	120	1 WONDER BOY	105
12 ALETS (A)	113	8 RADJA	104
11 NINE OU FOUR	73	5 PROST	90
5 PROST	71	6 STORMY	86
3 SHOW ME	52	3 SHOW ME	80
1 WONDER BOY	51	11 NINE OU FOUR	75
		10 WIKITA	57
		4 STELLAR SPEED	56
		7 ALI SPIRIT	51
		8 RADJA	46
		2 WAR ASSET	46
		1 WONDER BOY	45
		5 PROST	44
		12 ALETS	44
		6 STORMY	37
		9 COLDAY	33
		11 NINE OU FOUR	30
		3 SHOW ME	17

## ...PRIX DES ROUGES

Classement Forme	Cl	Classement Theorique	Classement Distance
8 CRY BABY (A)	1017	6 TROIZILET	13000
5 DEEMSTER	410	8 CRY BABY	601
1 TOUR TO PARIS	394	5 DEEMSTER	275
2 RONCEY (X)	325	4 LEONIO	175
4 LEONIO (X)	294	2 RONCEY	175
6 TROIZILET	291	1 TOUR TO PARIS	165
3 ART COLLECTION	240	7 KOOL AND THE GANG	140
7 KOOL AND THE GANG	140	3 ART COLLECTION	130
		2 RONCEY	76
		8 CRY BABY	66
		7 KOOL AND THE GANG	62
		5 DEEMSTER	55
		4 LEONIO	55
		1 TOUR TO PARIS	50
		6 TROIZILET	45
		3 ART COLLECTION	31

**...PRIX DE CANAPVILLE**

Classement Forme		CI	Classement Theorique		Classement Distance	
3 LOUIS D'OR	478		3 LOUIS D'OR	6000	7 ROUSSE	61
4 ALL FOR ARTHUR	364		1 ONE FOOT IN HEAVEN	5000	4 ALL FOR ARTHUR	52
5 FICELLE DU HOULEY	344		7 ROUSSE	3000	9 LIJIAN	48
7 ROUSSE	280		6 STELLAR MASS	350	5 FICELLE DU HOULEY	48
10 KING PLATIN	259		5 FICELLE DU HOULEY	347	10 KING PLATIN	39
6 STELLAR MASS	233		10 KING PLATIN	260	8 WOODEN	38
9 LIJIAN	210		4 ALL FOR ARTHUR	248	6 STELLAR MASS	29
2 DAMAVAND	174		8 WOODEN	248	2 DAMAVAND	27
8 WOODEN	142		9 LIJIAN	225	3 LOUIS D'OR	21
1 ONE FOOT IN HEAVEN	112		2 DAMAVAND	99	1 ONE FOOT IN HEAVEN	Nc

**...PRIX DU GRENIER A SEL**

Classement Forme		CI	Classement Theorique		Classement Distance	
7 CLASSIC PEARL	290		2 POUR LIBRANNO	165	7 CLASSIC PEARL	76
2 POUR LIBRANNO	286		3 SANS REGRET	160	8 SISSI DOLOISE	76
8 SISSI DOLOISE (X)	286		9 ALCAMA DOLOISE	140	1 NOVA BLUE	73
4 FOLLEVILLE (X)	192		4 FOLLEVILLE	140	6 VAL BEVER	70
6 VAL BEVER	163		7 CLASSIC PEARL	117	4 FOLLEVILLE	65
1 NOVA BLUE	152		10 PANTOMIME	117	10 PANTOMIME	64
3 SANS REGRET (X)	143		1 NOVA BLUE	105	2 POUR LIBRANNO	62
5 OEUVRE (X)	137		8 SISSI DOLOISE	104	3 SANS REGRET	41
10 PANTOMIME (X)	119		5 OEUVRE	90	5 OEUVRE	37
9 ALCAMA DOLOISE (A)	100		6 VAL BEVER	88	9 ALCAMA DOLOISE	26

**...PRIX DE LA MONNERIE**

Classement Forme		CI	Classement Theorique		Classement Distance	
12 FOLLE DE TOI ESQUA	365		4 MY LENNY	248	12 FOLLE DE TOI ESQUA	79
1 ATEEM	220		5 DANCE WITH STARS	234	3 SRI PRADA	66
5 DANCE WITH STARS	220		12 FOLLE DE TOI ESQUA	156	2 ELVIS	64
2 ELVIS	200		15 EUDAIMONIA	125	5 DANCE WITH STARS	63
3 SRI PRADA	192		1 ATEEM	117	14 GYSOAVE	45
4 MY LENNY (X)	181		3 SRI PRADA	117	15 EUDAIMONIA	45
6 SHEILA'S TREAT	152		10 NAIRAI	110	10 NAIRAI	42
14 GYSOAVE (X)	140		14 GYSOAVE	104	6 SHEILA'S TREAT	42
7 SELINI MOU (X)	135		8 MEZIDON	104	4 MY LENNY	41
9 ROYAL VATI	135		7 SELINI MOU	104	1 ATEEM	39
10 NAIRAI	134		6 SHEILA'S TREAT	100	9 ROYAL VATI	36
15 EUDAIMONIA	128		2 ELVIS	100	7 SELINI MOU	30
8 MEZIDON	79		9 ROYAL VATI	90	8 MEZIDON	25
11 MYSAAN (A)	41		13 CHAMPAGNE PINK	86	13 CHAMPAGNE PINK	17
13 CHAMPAGNE PINK	41		11 MYSAAN	42	11 MYSAAN	13

**...PRIX DE LA LIEUTENANCE**

Classement Forme		CI	Classement Theorique		Classement Distance	
5 MADENCIA (A)	213		3 VENEZIA	95	1 AVROTI	78
3 VENEZIA (X)	146		7 LANCE D'ESTUAIRE	91	5 MADENCIA	76
4 DELIA DICI (A)	124		1 AVROTI	80	2 FOR ME DAVIS	52
1 AVROTI	106		5 MADENCIA	80	10 NIGHT LILY	51
10 NIGHT LILY	98		8 MISS CHARLOTTE	72	3 VENEZIA	51
2 FOR ME DAVIS	97		2 FOR ME DAVIS	67	4 DELIA DICI	43
8 MISS CHARLOTTE	60		4 DELIA DICI	63	7 LANCE D'ESTUAIRE	37
7 LANCE D'ESTUAIRE (X)	52		10 NIGHT LILY	49	8 MISS CHARLOTTE	25
6 LA JUBANAISE (A)	37		9 NUSU NUSU	48	6 LA JUBANAISE	23
9 NUSU NUSU	31		6 LA JUBANAISE	38	9 NUSU NUSU	22

# VINCENNES le 24/08/2019

## Course N°1 == PRIX DE SAINT-MANDE == 12H15 Couplé, Trio, 2sur4, Multi

11.000 Euros - Attelé. - Course F, Amateurs, Départ à l'Autostart, 2.100 mètres (G.P.)

Pour 6, 7 et 8 ans, n'ayant pas gagné 87.500.

Propriétaires	Ec	N°	Chevaux	S	A	Jockey	Dist	Fer	Entraîneurs	Rdk	Gains	Performances
M Michel NADJI		<b>1</b>	<b>DIVINE EMERAUDE</b>	F	6	CREPEL D.	2100		GAILLARD F.	<b>1'13"2</b>	85080	0a 0a 9a 6a 7a 7a Da 5a 8a 5a 2a 8a
M Guy VERVA		<b>2</b>	<b>DORIA</b>	F	6	LEVASSEUR T.	2100	Da	VERVA G.	<b>1'13"7</b>	84920	5m 3a 6a 1a 0a 5a 9m 8m (18) 3m 6a 2a 5a
M Pierre Louis DESAUNETTE		<b>3</b>	<b>CALIFORNIA CHARM</b>	F	7	ALLAIS P. M.	2100	D4	DESAUNETTE P.L.	<b>1'14"5</b>	83495	4a 3a 7a 9a Aa 2a Da 7a 7a 9a 1a 2a
M Maurice MAIGE	1	<b>4</b>	<b>CALINE TURGOT</b>	F	7	DEWULF S.	2100	D4	TERRY F.	<b>1'12"8</b>	86630	0a 3a 8a 7a 6a 9a 1a 8a 4a 7a 0a (18) 3a
M Laurent LARUE		<b>5</b>	<b>BELLA STREET</b>	F	8	UNTERREINER A.	2100	D4	BLACHET B.	<b>1'14"6</b>	86780	8a 3a 0a Da Da 0m Da 6a 6m 5a 9a 3a
M Didier DUTHEIL		<b>6</b>	<b>CARRERA DU CLOSET</b>	F	7	DIVARE P.	2100	D4	DUTHEIL D.	<b>1'14"0</b>	86740	2a 2a 2a Da 3a 4a 1a 4a Da Da Da 1a
KTWO PARTNERS B.V.B.A.		<b>7</b>	<b>CARLTON DE VIETTE</b>	H	7	GRISEZ S.	2100		VAN CRAEJNEST K.	<b>1'13"6</b>	86120	0a Da 0a Dm 6a 6a (18) 9a 4a 9a 0a 8a 9a
M Pascal DANET		<b>8</b>	<b>DORLIC DU PALAIS</b>	H	6	LEMARCHAND M. G.	2100	Da	DANET P.	<b>1'13"5</b>	83330	8a 2a 3a 0a 3a 3a 8a 8a 7a 3m 5m (18) 5m
M Fabrice BRIDAULT		<b>9</b>	<b>CAZAUBON DAIRPET</b>	H	7	BRIDAULT F.	2100	Dp	BRIDAULT N.	<b>1'13"9</b>	82590	8a 1a 2a 6a Da 0a 3a 2a 5a Da 3a 5a
M Dominique THOMINE		<b>10</b>	<b>CHARLY DES CHAMPS</b>	H	7	SCHWARTZ B.	2100		DI NARDO C.	<b>1'14"9</b>	67610	8a 4a 0a 0a 5a 5a 0a (18) 2a 1a 0a 0a 8a
M Daniel GRIMAUULT		<b>11</b>	<b>CARLITA GIRL</b>	F	7	GRIMAUULT D.	2100	D4	GRIMAUULT A.P.	<b>1'14"9</b>	76520	5m 4a 1a 2m 7a 3m 1m 3a 1m (18) Da 5a 0a
Mme Laila RIISE		<b>12</b>	<b>DAYDREAMER</b>	H	6	CAREL R.	2100	D4	RIISE MME L.	<b>1'14"3</b>	30790	8a 3a 4a 7a Da Da (18) 0a 7a Da 9a 8a 5a
M Maurice MAIGE	1	<b>13</b>	<b>BOY DE REBOMARD</b>	H	8	NOEL J. F.	2100	Dp	TERRY F.	<b>1'13"0</b>	80410	Da 0a 3a 0a Da 3a (18) 2a (16) 3a 1a 2a 5a (15) 5a
Mlle Justine Myriam ABRIVARD		<b>14</b>	<b>BELDI WINNER</b>	H	8	ABRIVARD MLLE J. M.	2100	D4	LE MOEL P.	<b>1'13"3</b>	80240	1a 1a Da 2a 2a 1a 2a 3a (18) 3a 2a 1a 9a
M Olivier HORVATH		<b>15</b>	<b>DIAGANA SPORT</b>	F	6	BERTHOMIER-CHARLES	2100		DAUGEARD PH.	<b>1'13"6</b>	71190	9a Da 7a 7a 6a 4a Da 3a 4a Da 0m (18) 3a
M Pierrick GAUTIER		<b>16</b>	<b>CORAIL DE BELLANDE</b>	H	7	JOLIVET B.	2100	D4	GAUTIER P.	<b>1'15"5</b>	80395	Da Da 5a 3a Da 7a Da 7a Da Da 4a 2a

## Course N°2 == PRIX DE TOULON == 12H45 Couplé, Trio, 2sur4, Multi

33.000 Euros - Monté. - Course D, 2.700 mètres (G.P.)

Pour 4 ans, n'ayant pas gagné 45.000.

Propriétaires	Ec	N°	Chevaux	S	A	Jockey	Dist	Fer	Entraîneurs	Rdk	Gains	Performances
M Pierre Edouard MARY		<b>1</b>	<b>FEDER PERRINE</b>	H	4	BARRIER A.	2700		MARY P.E.	<b>1'15"7</b>	25480	Da 4a Da Da 2a 9a 1a Da 6a 5a (18) 2a 3a
Ecurie Louis BAUDRON		<b>2</b>	<b>FORAIN JENILOU</b>	H	4	BONNE D.	2700	Dp	BAUDRON (S) L.	<b>1'16"5</b>	26850	Dm Da (18) 1m Dm Dm 1m 2m
M Eric BEUDARD		<b>3</b>	<b>FILOU D'ANJOU</b>	H	4	ROCHARD B.	2700		BEUDARD E.	<b>1'15"8</b>	28460	1m 1m 9a 2m Da 6a 1a Da 2a Da (18) Da Da
M Alexis Philippe GRIMAUULT		<b>4</b>	<b>FALCO DES AGETS</b>	H	4	GRIMAUULT A. PH.	2700	Da	GRIMAUULT A.P.	<b>1'14"8</b>	29100	2m 1m Dm 2m 3m 7m Dm 1m 3m (18) 3m
Ecurie Franck NIVARD		<b>5</b>	<b>FARANDOLE DU PRE</b>	F	4	NIVARD F.	2700	D4	NIVARD F.	<b>1'15"5</b>	34380	3m Dm 2m 6a 2m 1m 0a Dm Da 7a 6a 9a
Mlle Valérie VIDAL		<b>6</b>	<b>FOOT DES GLENAN</b>	H	4	VERVA P. Y.	2700	Dp	COMBOT H.	<b>1'15"0</b>	35360	6m Da 6m Dm 7m 6m 9a Dm Dm (18) 6m Dm 8a
Ecurie LA PINSONNIERE		<b>7</b>	<b>FABULEUSE FLIGNY</b>	F	4	CORBINEAU CH.	2700	D4	THOREL G.	<b>1'15"3</b>	35580	Da 1a 3a 6a 4a 1a Da 3a 0a (18) 0a 0a Dm
Stall RITA		<b>8</b>	<b>FLECHE DE FEU</b>	F	4	ABRIVARD A.	2700	Dp	HAGOORT P.	<b>1'15"0</b>	35830	Aa Da 2a 8a 7a 0a Da 5a (18) 5a 2a 3a 1a
Mlle Charlotte QUINET		<b>9</b>	<b>FELINE DE LA FYE</b>	F	4	COLLET MLLE M.	2700		MEUNIER S.	<b>1'13"4</b>	36770	3m 2m 1m 1m Da Da Da Da Da (18) Da 0a 1a
Mme Nadia STAMBOULI		<b>10</b>	<b>FRIMEUR DU START</b>	H	4	GROLIER MLLE M.	2700		PRAT F.	<b>1'15"0</b>	37730	2m 9a 1m 0a 3m 3m 0a Da 4a 1a 0a Da
M Bruno Auguste Pierre DAVID		<b>11</b>	<b>FAMOUS PORT</b>	H	4	ABRIVARD M.	2700		MEGISSIER C.	<b>1'14"1</b>	38020	7a 9a Da 2a 3a 2a 5a 0a 7a (18) 8a 3a 7a
M Daniel DELAROCHE		<b>12</b>	<b>FLICKA DU BOCAGE</b>	F	4	PLOQUIN P. PH.	2700		DELAROCHE D.	<b>1'14"7</b>	41900	0a Dm 4m 4m 2m 6m 0a 0m (18) Dm 2m 1m 1m
Mme Danielle MOTTIER	1	<b>13</b>	<b>FATOU</b>	H	4	LEBOURGEOIS Y.	2700	D4	MOTTIER MME D.	<b>1'16"3</b>	42680	5m 5m Dm Dm 0m Dm (18) 1m 2m 2m 1m Da 4a
Mme Danielle MOTTIER	1	<b>14</b>	<b>FELINA</b>	F	4	MOTTIER M.	2700	Dp	MOTTIER D.	<b>1'14"8</b>	42990	Da 3a 5a 1a 5a Da 3a 8a (18) 3a Da Da 4a
M Jacques COTTEL		<b>15</b>	<b>FALBALA DE CAHOT</b>	F	4	RAFFIN E.	2700	D4	LEBLANC F.	<b>1'15"1</b>	43850	8m Da 0a (18) 0a Da 2a 2a 7a Da 1a Da 4a

## Course N°3 == PRIX D'ANTIBES == 13H15 Couplé, Trio, 2sur4, Multi

53.000 Euros - Attelé. - Course A, 2.700 mètres (G.P.)

Pour 3 ans, ayant gagné au moins 10.000 mais pas 55.000.

Propriétaires	Ec	N°	Chevaux	S	A	Jockey	Dist	Fer	Entraîneurs	Rdk	Gains	Performances
M Julien DUBOIS		<b>1</b>	<b>GLORIA DELLA MARIA</b>	F	3	ABRIVARD M.	2700		DUBOIS J.	<b>1'14"9</b>	27690	Da 0a 7a 7a 2a 2a 2a 1a
Ecurie Alain LAURENT		<b>2</b>	<b>GOLD DE CHIMAY</b>	M	3	LAURENT A.	2700		LAURENT A.	<b>1'16"1</b>	35680	Da Da 1a 4a Da 1a 1a
Ecurie de WINDCUT		<b>3</b>	<b>GELATI CUT</b>	M	3	MOTTIER M.	2700		LARUE R.C.	<b>1'14"9</b>	39020	7a 1a 3a 4a Da Da (18) 5a Da 1a Da
Ecurie BRUNI		<b>4</b>	<b>GARINCHA SPORT</b>	F	3	MESTRE SUNER M.	2700		MESTRE SUNER M.	<b>1'15"2</b>	40330	4a 1a 4a 2a 1a Aa (18) Da Da
Ecurie ELAG		<b>5</b>	<b>GIVE ME CASH</b>	M	3	LEBOURGEOIS Y.	2700		BAUDRON (S) L.	<b>1'14"3</b>	40650	Da Da 1a 1a 2a Da (18) Da 5a Da Da 2a Da
Stall LIVING DREAM		<b>6</b>	<b>GROOM DANCER</b>	M	3	GELORMINI G.	2700		BERGMANN J.	<b>1'14"9</b>	41400	3a 1a 4a 1a (18) Da 4a Da 5a 4a 3a
M Michel SANCHI		<b>7</b>	<b>GABIANO</b>	H	3	VERVA P. Y.	2700		BOURGOIN B.	<b>1'15"0</b>	43480	2m 1m Dm Dm Dm Dm 2m 6m Dm (18) Dm 7a Da
M Noël LOLIC		<b>8</b>	<b>GOOD MORNING</b>	M	3	NIVARD F.	2700		ROGER S.	<b>1'15"0</b>	46700	Da Da 7a 0a Da Da (18) 1a Da 2a 4a 2a 4a
Stall VERY IMPORTANT		<b>9</b>	<b>GOOPGIRL</b>	F	3	TERRY C.	2700		WESTERINK R.	<b>1'15"4</b>	47350	7a 5a Aa 3a 4a 6a Da (18) 2a Da 3a Da 4a
M Dominique GARCONNET		<b>10</b>	<b>GLORANIE DES NOES</b>	F	3	DUVALDESTIN TH.	2700		DUVALDESTIN TH.	<b>1'14"7</b>	48480	2a 2a 4a Da 3a Da 1a (18) 8a 1a
Mme Nicole ROUSSEL		<b>11</b>	<b>GREAT FATHER</b>	M	3	OUVRIE F.	2700		ROUSSEL A.	<b>1'15"4</b>	53330	4a 1a 2a 7a 9a Da 5a 3a 1a Da 1a 3a
Mme Séverine RAIMOND		<b>12</b>	<b>GANG DE VILLENEUVE</b>	M	3	RAFFIN E.	2700		ALLAIRE PH.	<b>1'16"4</b>	53820	1a 1a 1a 3a 1a

## Course N°4 == PRIX DE DOLE == 13H45 Couplé, Trio, 2sur4, Multi

33.000 Euros - Attelé, femelles. - Course D, Départ à l'Autostart, 2.100 mètres (G.P.)

Pour pouliches de 4 ans, n'ayant pas gagné 35.000.

Propriétaires	Ec	N°	Chevaux	S	A	Jockey	Dist	Fer	Entraîneurs	Rdk	Gains	Performances
M Karl CHAMPENOIS		<b>1</b>	<b>FAUVE DES YOLAIS</b>	F	4	CHAMPENOIS K.	2100	Dp	CHAMPENOIS K.	<b>1'15"4</b>	31320	4a Da 1a Da 4a 1a 0a 2a Da 2a (18) 7a 2a
Ecurie Philippe DAUGEARD	1	<b>2</b>	<b>FATALE DU DOME</b>	F	4	OLIVIER S.	2100		DAUGEARD PH.	<b>1'14"2</b>	30650	5a 3a Da 5a 7a 0a (18) 6a 7a 0a 2a 1a Da
M Jean Paul LEMELLETIER		<b>3</b>	<b>FIZIA</b>	F	4	LEBOURGEOIS Y.	2100	Dp	RAIMOND MME S.	<b>1'13"0</b>	34110	7a Da 7a 1a 9a 4a 0a (18) 0a 3a 4a Da 2a
Ecurie Philippe DAUGEARD	1	<b>4</b>	<b>FILARETE DU VERGER</b>	F	4	DAUGEARD PH.	2100		DAUGEARD PH.	<b>1'14"5</b>	30930	2a 7a 2a (18) 1a 4a 1a 1a
M André PAURON		<b>5</b>	<b>FANNY CAT</b>	F	4	VERVA M.	2100	Dp	VERVA M.	<b>1'14"5</b>	30960	1a Da 6a 8a 5m Da 3a (18) 9a 8a 6a 5a 0a
Mlle Caroline LOGIER		<b>6</b>	<b>FRIVOLE PAN</b>	F	4	GELORMINI G.	2100	D4	DERIEUX R.	<b>1'13"9</b>	33920	9a 5a 6a 2a 0a 6a 3a 0a 2a 9a 3a 0a
Ecurie Thierry DUVALDESTIN		<b>7</b>	<b>FAUVE</b>	F	4	DUVALDESTIN THEO	2100	D4	DUVALDESTIN TH.	<b>1'15"1</b>	34800	6a 1a 3a 7a 7a 1a Da Da 6a (18) 1a 8a 1a
Ecurie des THUYAS SARL		<b>8</b>	<b>FIDJI DES THUYAS</b>	F	4	VERVA P. Y.	2100	Dp	VERVA P.Y.	<b>1'14"9</b>	32949	Da 4a 6a 3a (18) 6a Da 2a 7a 3a Da 6a
M Jean Marc SOUICI		<b>9</b>	<b>FELINE DES MONTS</b>	F	4	TERRY C.	2100		SOUICI J.M.	<b>1'14"4</b>	29950	Da Da 8a 9a 3a Da Da 9a Da (18) Da 8a Da
Ecurie PIPER		<b>10</b>	<b>FONTANA PIPER</b>	F	4	NISKANEN J.	2100	Dp	NISKANEN J.	<b>1'14"7</b>	25270	4a 2a 4a 8a (18) 7a 1a 5a 3a 1a 3a
Ecurie LD-M. ABRIVARD	2	<b>11</b>	<b>FIERTE DE BRION</b>	F	4	ABRIVARD M.	2100	D4	ABRIVARD M.	<b>1'15"4</b>	28980	3a 2a 7a 2a 1a Da 2a (18) 1a
Ecurie LD-M. ABRIVARD	2	<b>12</b>	<b>FILOSOPHIE</b>	F	4	ABRIVARD J. E.	2100	D4	ABRIVARD M.	<b>1'15"6</b>	26970	1a 3a 2a 4a Da 5a (18) 3a 9a 1a Da 4a 2a
M Etienne DESMET		<b>13</b>	<b>FLEUR D'ORIENT</b>	F	4	LAURENT A.	2100	D4	LAURENT A.	<b>1'16"9</b>	13780	Da Da 8a 1a 2a 9a (18) 0a Da 3a 2a
Ecurie Régis MAURICE		<b>14</b>	<b>FUSEE CHARENTAISE</b>	F	4	RAFFIN E.	2100	D4	LEBLANC F.	<b>1'14"6</b>	26340	3a Da 4a 9a 1a 6a (18) 4a 6a 1a 4a 1a
M Lucian Gilbert DE CLERCO		<b>15</b>	<b>FUTAIE D'ERPION</b>	F	4	OUVRIE F.	2100		KUIPER R.	<b>1'13"8</b>	29890	Da Da 3a 4a Da 5a Da Da 2a Da Da (18) 1a

**Course N°5 == PRIX PIERRE GAMARE == 14H17 Couplé, Trio, 2sur4, Multi**

100.000 Euros - Monté. - Groupe 2, 2.700 mètres (G.P.)

Pour 3 ans, hongres exclus, ayant gagné au moins 12.000. Sont seules admises à monter les personnes ayant gagné au moins trente-cinq courses

(en étant titulaire d'une autorisation de monter à titre professio-

Propriétaires	Ec	N°	Chevaux	S	A	Jockey	Dist	Fer	Entraîneurs	Rdk	Gains	Performances
M Christophe CLIN		<b>1</b>	<b>GALAXIE D'HAVANE</b>	F	3	ABRIVARD A.	2700		CLIN CH.	<b>1'16"5</b>	27010	3m Dm Dm 4m 2m 3m Dm 7m
M Hervé GILLES		<b>2</b>	<b>GRETA DU CHATELET</b>	F	3	BONNE D.	2700		GILLES H.	<b>1'15"4</b>	31010	9a 0m Dm 3m 1m 5m 7m 6m Dm 5m Dm 6a
M Joël BESCHER		<b>3</b>	<b>GERSHWIN DES VES</b>	M	3	BACSICH MILLE M.	2700		BESCHER J.	<b>1'17"6</b>	39500	6a Da Da 0a Dm Dm 1m 1m 4a 3a Da 6a
M Jan STINS		<b>4</b>	<b>GAINSBOROUGH</b>	M	3	LEBOURGEOIS Y.	2700		DERIEUX R.	<b>1'14"1</b>	55720	Da Da 4m 1m Da 8a 6a Da Dm 1m (18) 6a Da
M Franck COMBOT		<b>5</b>	<b>GAIA DU PONT</b>	F	3	RAFFIN E.	2700		COMBOT F.	<b>1'16"1</b>	69530	7a 5m Da 1m 1m Da Da 5a 8m Da 5m (18) 9a
M Damien LECROQ		<b>6</b>	<b>FANGSTER DU WALLON</b>	M	3	ROCHARD B.	2700		LECROQ D.	<b>1'13"2</b>	92440	2m Da 1m 1m 3a Da Da Da 2a Da 2a 7a
M Patrick MADAR		<b>7</b>	<b>GOSPEL PAT</b>	M	3	THOMAIN D.	2700		ALLAIRE PH.	<b>1'13"2</b>	108050	2m Da 2a 1a Dm 2m (18) Da 1a 1a 1a
Ecurie L.B. BOURGOIN		<b>8</b>	<b>GEE</b>	F	3	ABRIVARD M.	2700		BOURGOIN B.	<b>1'13"5</b>	131730	5a 8a Dm 6a 2a Dm 1m 8a Da Da (18) 4a
M Jean François MARY		<b>9</b>	<b>GATSBY PERRINE</b>	M	3	BARRIER A.	2700		ALLAIRE PH.	<b>1'11"7</b>	169350	6a 5a 4a 5a 2m 4a 3a 3a (18) 3a 2a 2a Da
Ecurie CHALON		<b>10</b>	<b>GALA TEJY</b>	M	3	PLOQUIN P. PH.	2700		CHALON CH.	<b>1'13"0</b>	253640	1m 1m 1m 1m 2m 2a Dm (18) 4a 6a 2a Da 3a

**Course N°6 == PRIX DE JUSSEY == 14H52 Couplé, Trio, 2sur4, Multi**

38.000 Euros - Attelé, mâles. - Course C, 2.700 mètres (G.P.)

Pour poulains entiers et hongres de 4 ans, n'ayant pas gagné 60.000.

Propriétaires	Ec	N°	Chevaux	S	A	Jockey	Dist	Fer	Entraîneurs	Rdk	Gains	Performances
Ecurie Etienne LEFRANC		<b>1</b>	<b>FORUM DE TILLARD</b>	H	4	LEFRANC ET.	2700	Dp	LEFRANC E.	<b>1'14"8</b>	51200	1a Da 2a 2a 7a 5a 5a (18) 6a 5a 1a 1a 5a
M Franck LEBLANC		<b>2</b>	<b>FANATIQUE BLOND</b>	H	4	NIVARD F.	2700	D4	LEBLANC F.	<b>1'13"7</b>	52070	2a 3a 1a Da 2a 2a 1a 1a (18) Da Dm Da Da
M Gaston ROSSAT-MIGNAUD		<b>3</b>	<b>FAIRPLAY FOREVER</b>	H	4	LECANU F.	2700	D4	PETREMENT CH.	<b>1'14"1</b>	52950	4a 0a 1a 4a 5a 7a 0a (18) 0a 0a 4a 1a 5a
Ecurie L.CL. ABRIVARD		<b>4</b>	<b>FIFTY WINNER</b>	H	4	ABRIVARD A.	2700	D4	ABRIVARD L.CL.	<b>1'14"2</b>	53160	1a Da 3a 3a Da 1a 1a 2a Dm (18) 7a Da 2a
Ecurie Gilles DELACOUR		<b>5</b>	<b>FLEURON D'ACADIE</b>	H	4	RAFFIN E.	2700		DELACOUR G.	<b>1'14"0</b>	53470	5a Da 7a 2a 6a 7a 4a Da 2a 4a 9a (18) Da
Ecurie de la ROCHE		<b>6</b>	<b>FRONSAC MADRIK</b>	M	4	VERVA P. Y.	2700	D4	GUARATO S.	<b>1'12"7</b>	53510	Da Da 0a 8a 3a Dm Da 8a 3a (18) 6a 2a 2a
JPB BUILDING BVBA		<b>7</b>	<b>FALCO SOMOLLI</b>	M	4	GELORMINI G.	2700	Dp	CORBANIE J.	<b>1'15"3</b>	54560	5a (18) Da Da 1a 2a 3a 4a 1a 1a 1a
M Jean Yves ROZE		<b>8</b>	<b>FLAMBEUR DU DIGEON</b>	H	4	LEBOURGEOIS Y.	2700	D4	RAFFEGEAU TH.	<b>1'14"4</b>	55820	2a 6a 8m 0a 8a Da (18) 4a 1a 9a 7a Da 2a
Ecurie LA PINSONNIERE		<b>9</b>	<b>FIFTY BLACK</b>	M	4	BARRIER A.	2700	D4	THOREL G.	<b>1'14"1</b>	56090	1a 2a 4a 1a 0a (18) 4a 2a 1a 5a
M Joël VAN EECKHAUTE		<b>10</b>	<b>FILOU DU BERGER</b>	H	4	VAN EECKHAUTE J. G.	2700	Dp	VAN EECKHAUTE J.	<b>1'13"9</b>	56590	3a 1a 2a 1a 2a 3a Da 5a Da Da 1a 3a
M Loïc GROUSSARD		<b>11</b>	<b>FRENCH LOVER</b>	M	4	GROUSSARD L.	2700	D4	GROUSSARD L.	<b>1'14"3</b>	57150	1a 6a Da 2a 8a Da 2a 9a 4a 0a 4a Da
Ecurie D.M. MOTTIER		<b>12</b>	<b>FLIGNY</b>	M	4	MOTTIER M.	2700	D4	MOTTIER D.	<b>1'13"8</b>	58360	Da Da 1a 3a 7a Da 2a 2a 2a Da (18) 1a 3a
M Joël SECHE		<b>13</b>	<b>FUCHSIA PIERJI</b>	M	4	ROBIN B.	2700	D4	BIGEON J.L.	<b>1'14"5</b>	59050	6a 5a 5a 1a 7a (18) 5a 5a 4a 5a Da 8a 1a

**Course N°7 == PRIX DE PROVENCE == 15H32 Couplé, Trio, 2sur4, Multi**

74.000 Euros - Attelé. - Course Européenne, 2.700 mètres (G.P.)

Pour 5, 6 et 7 ans, ayant gagné au moins 50.000 mais pas 375.000.

Propriétaires	Ec	N°	Chevaux	S	A	Jockey	Dist	Fer	Entraîneurs	Rdk	Gains	Performances
M Jean-Pierre DUBOIS		<b>1</b>	<b>CLASSIC CONNECTION</b>	M	5	DUBOIS J. P.	2700	D4	BOIREAU Y.	<b>1'10"9</b>	221820	2a Da 5a 5a 1a 1a 5a (18) Da Da 1a 4a 2a
Stall PANAMERA RACING		<b>2</b>	<b>ARON THE BARON</b>	H	7	LEBOURGEOIS Y.	2700	Dp	MALMQVIST T.	<b>1'11"0</b>	231680	4a 1a 0a 1a Dm 8a 2a 0m (18) Da 3a 5a Da
Ecurie Jean-Michel BAUDOUIN		<b>3</b>	<b>ELVIS MADRIK</b>	H	5	BAUDOUIN J. M.	2700		BAUDOUIN J.M.	<b>1'12"9</b>	298670	2a 9a 0a 0a 1a 7a (18) 1a 2a 0a 4a 0a 2a
Ecurie Franck BLANDIN		<b>4</b>	<b>COPERNIC DE PLAY</b>	H	7	BLANDIN A.	2700	D4	BLANDIN F.	<b>1'11"6</b>	334950	4a 6a Da Da 0a 9a 4a 8a 9a 7a 4a 0a
M Jean Yves ROZE		<b>5</b>	<b>DISCOURS JOYEUX</b>	M	6	PLOQUIN P. PH.	2700	D4	RAFFEGEAU TH.	<b>1'11"2</b>	344210	7a 4a 0a 0a (18) Da 8a 6a 0a Da 7a 4a 5a
M Loïc Bernard MARTIN		<b>6</b>	<b>COCKTAIL JULINO</b>	H	7	ABRIVARD M.	2700	D4	MARTIN L.B.	<b>1'12"0</b>	346110	4a 5a Da Da 5a 2a 2a 4a 8a 1a (18) 5a 5a
JPB BUILDING BVBA		<b>7</b>	<b>JERRY MOM</b>	M	6	RAFFIN E.	2700	Dp	CORBANIE J.	<b>1'11"0</b>	349196	2a 1a 2a 1a 1a 1a 2a 2a 6a 3a Dm 0a
Ecurie des ESSARTS		<b>8</b>	<b>COLT DES ESSARTS</b>	M	7	LAGADECUC F.	2700	D4	LAGADECUC R.	<b>1'12"4</b>	350540	1a 8a 2a 1a 4a 1a 1a (18) 3a 0a 3a 1a 3a
Ecurie Jean Paul MARMION		<b>9</b>	<b>CAPRICE DU LUPIN</b>	H	7	WIELS A.	2700	D4	MARMION J.P.	<b>1'12"2</b>	363510	3a 2a 1a 2a 1a (18) Ta Da 2a 1a 3a 1a
Ecurie du MONT GOUBERT		<b>10</b>	<b>EYE OF THE STORM</b>	M	5	BAZIRE N.	2700		BAZIRE J.M.	<b>1'13"0</b>	371220	0a 0a 0a (18) Dm Da 5a 6a Dm (17) Dm 3m Dm 2m

**Course N°8 == PRIX DE BASTIA == 16H07 Couplé, Trio, 2sur4, Multi**

37.000 Euros - Attelé, femelles. - Course D, Départ à l'Autostart, 2.100 mètres (G.P.)

Pour juments de 5 ans, ayant gagné au moins 18.000 mais pas 83.000.

Propriétaires	Ec	N°	Chevaux	S	A	Jockey	Dist	Fer	Entraîneurs	Rdk	Gains	Performances
M Emmanuel LAMY		<b>1</b>	<b>EOLIA DE L'ELLE</b>	F	5	GELORMINI G.	2100	D4	LAMY E.	<b>1'13"3</b>	81530	1a Da 0a 6a 1a Da 1a 4a 9a 9a (18) 9a 2a
M Gérard SIMON		<b>2</b>	<b>ELZA DE SOUVIGNE</b>	F	5	OUVRIE F.	2100	D4	LENOIR M.	<b>1'13"8</b>	77570	1a 4a 5a Da Da 6a 7m (18) 7m 9a Da 0a Dm
Ecurie SAINT MARTIN		<b>3</b>	<b>ERIPREE DU GOUTIER</b>	F	5	ABRIVARD M.	2100	D4	GUARATO S.	<b>1'13"7</b>	79390	2a 7a 3a 1a Da (18) 2a 1a 2a 1a Dm 2a Da
Ecurie Franck NIVARD		<b>4</b>	<b>ETOILE KILY</b>	F	5	WIELS A.	2100	D4	NIVARD F.	<b>1'14"3</b>	75940	Da 4a 0a 0a Da 9a (18) 1a 5a Da 1a 1a 2a
Ecurie SKYTEN		<b>5</b>	<b>ETOILE SUEDOISE</b>	F	5	NISKANEN J.	2100	D4	NISKANEN J.	<b>1'12"0</b>	82930	Da 1a Da 6a 8a Da Da Da (18) 1m 8a 2m 3m
M Joël SECHE		<b>6</b>	<b>EVITA DU BOURG</b>	F	5	ROBIN B.	2100	D4	BIGEON J.L.	<b>1'13"8</b>	81050	5a Dm 0a 1m 5m (18) 4m 2m 0a 0a 8a 2a 0a
Ecurie Jean Yves LECUYER		<b>7</b>	<b>ELECTRA DU VIVIER</b>	F	5	ERNAULT S.	2100		LECUYER J.Y.	<b>1'14"0</b>	82520	9a Aa Da 9a 8a 0a (18) 6a 6a 3a 1a 3a 1a
M Guillaume GILLOT		<b>8</b>	<b>ELODIE LET'S GO</b>	F	5	RAFFIN E.	2100	D4	GILLOT G.	<b>1'12"1</b>	82740	2a 0a 7a 2a Da (18) 1a Da Da Da 1a 1a 1a
Ecurie D.M. MOTTIER		<b>9</b>	<b>ELDORA</b>	F	5	ABRIVARD A.	2100	D4	MOTTIER D.	<b>1'13"8</b>	80350	5a 4a 0a 3a 3a 6a 9a 7a 6a 7a (18) 2a 7a
M Pascal DANET		<b>10</b>	<b>ELINDA PASMARICK</b>	F	5	VERVA P. Y.	2100	Da	DANET P.	<b>1'13"6</b>	74990	8a 5a 3a 8a 2a 7a 0a 7a Da 4a (18) 4a 2a
M Pierre VERCRUYSE		<b>11</b>	<b>ELODIE MARCEAUX</b>	F	5	COPPENS B.	2100		VERCRUYSE P.	<b>1'12"5</b>	65370	Da 2a 2a (18) 7a Da Da 7a Da 8a 3a Da Da
M Christophe BOUGON		<b>12</b>	<b>ETOILE MONTAVAL</b>	F	5	LEBOURGEOIS Y.	2100	D4	BOUGON CH.	<b>1'14"1</b>	68980	2a 1a 9a 5a 2a 3a 2a 8a 7a 6a 5a
M Jean Claude GILLIBERT		<b>13</b>	<b>ENVOUTANTE</b>	F	5	THOMAIN D.	2100	Da	CLIN CH.	<b>1'12"6</b>	75360	6a 2a Da 3a 8a 5a Da 2a 5a (18) 6a 1a 0a
Ecurie LOUIS D'AUR		<b>14</b>	<b>ELARA FRAZENNE</b>	F	5	BUISSON A.	2100	D4	BUISSON A.	<b>1'14"4</b>	54530	Da Da Da 5a 1a Da Da Dm Da Da Da 4a
M Didier SANDERS		<b>15</b>	<b>EGERIE D'ALOUETTE</b>	F	5	CHAVATTE A. A.	2100		CHAVATTE A.	<b>1'13"1</b>	68370	2a 4a 4a 9a 9a 4a Da (18) 7a 6a 5a 7a 8a

## ...PRIX DE SAINT-MANDE

Classement	Forme	Cl	Classement Theorique	Classement Distance	Classement Parcours
8	DORLIC DU PALAIS (Da)	142	9 CAZAUBON DAIRPET 135	15 DIAGANA SPORT 143	4 CALINE TURGOT 138
14	BELDI WINNER (D4)	145	8 DORLIC DU PALAIS 142	7 CARLTON DE VIETTE 143	2 DORIA 139
11	CARLITA GIRL (D4)	146	15 DIAGANA SPORT 143	8 DORLIC DU PALAIS 147	7 CARLTON DE VIETTE 143
4	CALINE TURGOT (D4)	147	7 CARLTON DE VIETTE 143	1 DIVINE EMERAUDE 149	15 DIAGANA SPORT 143
6	CARRERA DU CLOSET (D)	152	2 DORIA 143	9 CAZAUBON DAIRPET 151	6 CARRERA DU CLOSET 147
12	DAYDREAMER (D4)	153	14 BELDI WINNER 145	6 CARRERA DU CLOSET 152	1 DIVINE EMERAUDE 149
9	CAZAUBON DAIRPET (Dp)	153	11 CARLITA GIRL 146	14 BELDI WINNER 153	9 CAZAUBON DAIRPET 151
2	DORIA (Da)	155	4 CALINE TURGOT 147	3 CALIFORNIA CHARM 155	8 DORLIC DU PALAIS 154
15	DIAGANA SPORT	167	10 CHARLY DES CHAMPS 148	2 DORIA 156	14 BELDI WINNER 156
16	CORAIL DE BELLANDE (D)	170	13 BOY DE REBOMARD 149	12 DAYDREAMER 157	13 BOY DE REBOMARD 158
3	CALIFORNIA CHARM (D4)	172	1 DIVINE EMERAUDE 149	13 BOY DE REBOMARD 158	12 DAYDREAMER 176
13	BOY DE REBOMARD (Dp)	Nc	6 CARRERA DU CLOSET 151	16 CORAIL DE BELLANDE Nc	16 CORAIL DE BELLANDE Nc
5	BELLA STREET (D4)	Nc	12 DAYDREAMER 153	10 CHARLY DES CHAMPS Nc	3 CALIFORNIA CHARM Nc
10	CHARLY DES CHAMPS	Nc	3 CALIFORNIA CHARM 155	5 BELLA STREET Nc	10 CHARLY DES CHAMPS Nc
7	CARLTON DE VIETTE	Nc	16 CORAIL DE BELLANDE 165	4 CALINE TURGOT Nc	11 CARLITA GIRL Nc
1	DIVINE EMERAUDE	Nc	5 BELLA STREET 170	11 CARLITA GIRL Nc	5 BELLA STREET Nc

## ...PRIX DE TOULON

Classement	Forme	Cl	Classement Theorique	Classement Distance	Classement Parcours
9	FELINE DE LA FYE	139	9 FELINE DE LA FYE 139	9 FELINE DE LA FYE 139	9 FELINE DE LA FYE 139
14	FELINA (Dp)	141	14 FELINA 141	14 FELINA 141	8 FLECHE DE FEU 144
10	FRIMEUR DU START	152	8 FLECHE DE FEU 144	8 FLECHE DE FEU 144	15 FALBALA DE CAHOT 146
1	FEDER PERRINE	152	15 FALBALA DE CAHOT 146	15 FALBALA DE CAHOT 146	11 FAMOUS PORT 147
11	FAMOUS PORT	154	11 FAMOUS PORT 147	11 FAMOUS PORT 147	1 FEDER PERRINE 151
3	FILOU D'ANJOU	155	1 FEDER PERRINE 148	1 FEDER PERRINE 148	12 FLICKA DU BOCAGE 156
12	FLICKA DU BOCAGE	156	12 FLICKA DU BOCAGE 151	10 FRIMEUR DU START 152	2 FORAIN JENILOU 157
5	FARANDOLE DU PRE (D4)	163	10 FRIMEUR DU START 152	5 FARANDOLE DU PRE 153	6 FOOT DES GLENAN 166
4	FALCO DES AGETS (Da)	165	5 FARANDOLE DU PRE 153	3 FILOU D'ANJOU 155	14 FELINA Nc
6	FOOT DES GLENAN (Dp)	166	6 FOOT DES GLENAN 154	12 FLICKA DU BOCAGE 156	4 FALCO DES AGETS Nc
13	FATOU (D4)	169	3 FILOU D'ANJOU 155	2 FORAIN JENILOU 157	13 FATOU Nc
7	FABULEUSE FLIGNY (D4)	169	2 FORAIN JENILOU 157	7 FABULEUSE FLIGNY 160	5 FARANDOLE DU PRE Nc
15	FALBALA DE CAHOT (D4)	194	7 FABULEUSE FLIGNY 160	4 FALCO DES AGETS 161	10 FRIMEUR DU START Nc
8	FLECHE DE FEU (Dp)	Nc	4 FALCO DES AGETS 161	6 FOOT DES GLENAN 164	7 FABULEUSE FLIGNY Nc
2	FORAIN JENILOU (Dp)	Nc	13 FATOU 167	13 FATOU 167	3 FILOU D'ANJOU Nc

## ...PRIX D'ANTIBES

Classement	Forme	Cl	Classement Theorique	Classement Distance	Classement Parcours
10	GLORANIE DES NOES	151	4 GARINCHA SPORT 142	4 GARINCHA SPORT 142	4 GARINCHA SPORT 142
12	GANG DE VILLENEUVE	156	8 GOOD MORNING 150	8 GOOD MORNING 150	8 GOOD MORNING 151
3	GELATI CUT	158	10 GLORANIE DES NOES 151	10 GLORANIE DES NOES 151	10 GLORANIE DES NOES 155
4	GARINCHA SPORT	160	7 GABIANO 154	12 GANG DE VILLENEUVE 155	11 GREAT FATHER 158
11	GREAT FATHER	162	5 GIVE ME CASH 155	11 GREAT FATHER 158	5 GIVE ME CASH 166
6	GROOM DANCER	163	12 GANG DE VILLENEUVE 155	5 GIVE ME CASH 158	9 GOOPGIRL 171
9	GOOPGIRL	170	1 GLORIA DELLA MARIA 156	3 GELATI CUT 162	7 GABIANO 223
2	GOLD DE CHIMAY	Nc	11 GREAT FATHER 158	6 GROOM DANCER 163	12 GANG DE VILLENEUVE Nc
5	GIVE ME CASH	Nc	3 GELATI CUT 158	1 GLORIA DELLA MARIA 163	6 GROOM DANCER Nc
1	GLORIA DELLA MARIA	Nc	6 GROOM DANCER 159	7 GABIANO 164	2 GOLD DE CHIMAY Nc
7	GABIANO	Nc	9 GOOPGIRL 159	2 GOLD DE CHIMAY 166	3 GELATI CUT Nc
8	GOOD MORNING	Nc	2 GOLD DE CHIMAY 166	9 GOOPGIRL 170	1 GLORIA DELLA MARIA Nc

## ...PRIX DE DOLE

Classement	Forme	Cl	Classement Theorique	Classement Distance	Classement Parcours
4	FILARETE DU VERGER	137	4 FILARETE DU VERGER 137	3 FIZIA 147	6 FRIVOLE PAN 151
5	FANNY CAT (Dp)	142	5 FANNY CAT 142	15 FUTAIE D'ERPION 151	8 FIDJI DES THUYAS 156
10	FONTANA PIPER (Dp)	144	10 FONTANA PIPER 144	6 FRIVOLE PAN 151	3 FIZIA 170
1	FAUVE DES YOLAIS (Dp)	146	1 FAUVE DES YOLAIS 146	8 FIDJI DES THUYAS 156	5 FANNY CAT 170
3	FIZIA (Dp)	147	3 FIZIA 147	2 FATALE DU DOME 157	9 FELINE DES MONTS 171
14	FUSEE CHARENTAISE (D)	148	14 FUSEE CHARENTAISE 148	9 FELINE DES MONTS 159	12 FILOSOPHIE Nc
11	FIERTE DE BRION (D4)	150	11 FIERTE DE BRION 150	4 FILARETE DU VERGER 167	13 FLEUR D'ORIENT Nc
7	FAUVE (D4)	150	8 FIDJI DES THUYAS 150	5 FANNY CAT 170	14 FUSEE CHARENTAISE Nc
15	FUTAIE D'ERPION	151	7 FAUVE 150	12 FILOSOPHIE 174	15 FUTAIE D'ERPION Nc
9	FELINE DES MONTS	155	15 FUTAIE D'ERPION 151	1 FAUVE DES YOLAIS 179	11 FIERTE DE BRION Nc
6	FRIVOLE PAN (D4)	157	6 FRIVOLE PAN 151	13 FLEUR D'ORIENT 194	10 FONTANA PIPER Nc
13	FLEUR D'ORIENT (D4)	159	9 FELINE DES MONTS 155	14 FUSEE CHARENTAISE Nc	7 FAUVE Nc
12	FILOSOPHIE (D4)	161	2 FATALE DU DOME 157	10 FONTANA PIPER Nc	1 FAUVE DES YOLAIS Nc
2	FATALE DU DOME	165	13 FLEUR D'ORIENT 159	7 FAUVE Nc	4 FILARETE DU VERGER Nc
8	FIDJI DES THUYAS (Dp)	166	12 FILOSOPHIE 161	11 FIERTE DE BRION Nc	2 FATALE DU DOME Nc

**...PRIX PIERRE GAMARE**

Classement Forme	Ci	Classement Theorique	Classement Distance	Classement Parcours	
8 GEE	137	9 GATSBY PERRINE	135	9 GATSBY PERRINE	135
9 GATSBY PERRINE	142	8 GEE	137	8 GEE	137
10 GALA TEJY	147	7 GOSPEL PAT	139	10 GALA TEJY	145
6 GANGSTER DU WALLON	149	10 GALA TEJY	145	7 GOSPEL PAT	147
4 GAINSBOROUGH	158	6 GANGSTER DU WALLON	149	5 GAIA DU PONT	153
3 GERSHWIN DES VES	168	5 GAIA DU PONT	153	4 GAINSBOROUGH	153
1 GALAXIE D'HAVANE	188	4 GAINSBOROUGH	153	6 GANGSTER DU WALLON	164
2 GRETA DU CHATELET	214	2 GRETA DU CHATELET	158	1 GALAXIE D'HAVANE	167
5 GAIA DU PONT	Nc	1 GALAXIE D'HAVANE	167	3 GERSHWIN DES VES	168
7 GOSPEL PAT	Nc	3 GERSHWIN DES VES	168	2 GRETA DU CHATELET	188
				6 GANGSTER DU WALLON	Nc.

**...PRIX DE JUSSEY**

Classement Forme	Ci	Classement Theorique	Classement Distance	Classement Parcours	
5 FLEURON D'ACADIE	137	5 FLEURON D'ACADIE	130	5 FLEURON D'ACADIE	130
10 FILOU DU BERGER (Dp)	141	12 FLIGNY	133	12 FLIGNY	133
9 FIFTY BLACK (D4)	143	8 FLAMBEUR DU DIGEON	134	8 FLAMBEUR DU DIGEON	134
13 FUCHSIA PIERJI (D4)	143	6 FRONSAC MADRIK	134	13 FUCHSIA PIERJI	138
7 FALCO SOMOLLI (Dp)	145	13 FUCHSIA PIERJI	138	6 FRONSAC MADRIK	138
2 FANATIQUE BLOND (D4)	145	10 FILOU DU BERGER	141	10 FILOU DU BERGER	141
11 FRENCH LOVER (D4)	147	3 FAIRPLAY FOREVER	141	3 FAIRPLAY FOREVER	141
3 FAIRPLAY FOREVER (D4)	147	4 FIFTY WINNER	142	4 FIFTY WINNER	142
8 FLAMBEUR DU DIGEON (I)	149	11 FRENCH LOVER	143	9 FIFTY BLACK	143
1 FORUM DE TILLARD (Dp)	149	9 FIFTY BLACK	143	11 FRENCH LOVER	143
4 FIFTY WINNER (D4)	155	7 FALCO SOMOLLI	145	7 FALCO SOMOLLI	145
6 FRONSAC MADRIK (D4)	Nc	2 FANATIQUE BLOND	145	2 FANATIQUE BLOND	Nc.
12 FLIGNY (D4)	Nc	1 FORUM DE TILLARD	149	1 FORUM DE TILLARD	149
				10 FILOU DU BERGER	Nc.

**...PRIX DE PROVENCE**

Classement Forme	Ci	Classement Theorique	Classement Distance	Classement Parcours	
9 CAPRICE DU LUPIN (D4)	119	9 CAPRICE DU LUPIN	119	3 ELVIS MADRIK	124
7 JERRY MOM (Dp)	134	7 JERRY MOM	120	1 CLASSIC CONNECTION	127
6 COCKTAIL JULINO (D4)	136	2 ARON THE BARON	122	8 COLT DES ESSARTS	128
3 ELVIS MADRIK	139	1 CLASSIC CONNECTION	123	3 ELVIS MADRIK	124
2 ARON THE BARON (Dp)	141	8 COLT DES ESSARTS	123	6 COCKTAIL JULINO	125
1 CLASSIC CONNECTION (I)	147	3 ELVIS MADRIK	124	4 COPERNIC DE PLAY	126
5 DISCOURS JOYEUX (D4)	150	6 COCKTAIL JULINO	125	5 DISCOURS JOYEUX	144
4 COPERNIC DE PLAY (D4)	151	4 COPERNIC DE PLAY	126	2 ARON THE BARON	144
8 COLT DES ESSARTS (D4)	162	5 DISCOURS JOYEUX	144	1 CLASSIC CONNECTION	147
10 EYE OF THE STORM	Nc	10 EYE OF THE STORM	Nc	10 EYE OF THE STORM	145

**...PRIX DE BASTIA**

Classement Forme	Ci	Classement Theorique	Classement Distance	Classement Parcours	
13 ENVOUTANTE (Da)	134	13 ENVOUTANTE	133	13 ENVOUTANTE	133
15 EGERIE D'ALOUETTE	138	15 EGERIE D'ALOUETTE	136	5 ETOILE SUEDOISE	137
4 ETOILE KILY (D4)	139	11 ELODIE MARCEAUX	137	8 ELODIE LET'S GO	138
5 ETOILE SUEDOISE (D4)	142	5 ETOILE SUEDOISE	137	11 ELODIE MARCEAUX	140
8 ELODIE LET'S GO (D4)	142	8 ELODIE LET'S GO	138	6 EVITA DU BOURG	145
9 ELDORA (D4)	143	4 ETOILE KILY	139	7 ELECTRA DU VIVIER	147
3 ERIPREE DU GOUTIER (D)	145	7 ELECTRA DU VIVIER	139	1 EOLIA DE L'ELLE	150
2 ELZA DE SOUVIGNE (D4)	145	12 ETOILE MONTAVAL	140	2 ELZA DE SOUVIGNE	151
12 ETOILE MONTAVAL (D4)	145	9 ELDORA	143	14 ELARA FRAZEENNE	154
10 ELINDA PASMARICK (Da)	155	6 EVITA DU BOURG	144	9 ELDORA	155
1 EOLIA DE L'ELLE (D4)	155	3 ERIPREE DU GOUTIER	145	10 ELINDA PASMARICK	158
7 ELECTRA DU VIVIER	166	2 ELZA DE SOUVIGNE	145	12 ETOILE MONTAVAL	160
14 ELARA FRAZEENNE (D4)	Nc	1 EOLIA DE L'ELLE	150	15 EGERIE D'ALOUETTE	Nc
11 ELODIE MARCEAUX	Nc	10 ELINDA PASMARICK	151	4 ETOILE KILY	Nc.
6 EVITA DU BOURG (D4)	Nc	14 ELARA FRAZEENNE	152	3 ERIPREE DU GOUTIER	Nc.
				12 ETOILE MONTAVAL	Nc.