

QUOTIDIEN

FranceTURF

LE JOURNAL DES GROSSES COTES !

QUINTE + à Vincennes (R1) - Prix de Beaune

Ce cheval (notre Base) a été préparé en vue de cette épreuve et sera ferré extrêmement léger. Cheval de classe, a son mot à dire pour le podium !



ON VOUS AIDE A GAGNER !!!

Supplément
Quotidien du

**mieux
réussir
aux
courses**

ET AU

TIERCÉ • QUARTÉ • QUINTÉ

ISSN 1632 - 8671

Commission Paritaire : 0522 K 85472

Mercredi

21

Août 2019

**Nos Pronos
et conseils**

pour

GAGNER

plus souvent !

Attention

à nos

outsiders

spéculatifs !

SOMMAIRE

Le Quinté+ p 3

Les sélections de nos consultants

..... p 4

R1 VINCENNES p 6

R2 LE TOUQUET p 7

Programme des réunions p 8

Dés Résultats réguliers !

Lundi 12 aout à Clairefontaine :

Quinté + en 9 chevaux, Tiercé en 7 chevaux.

Notre info entraînement le 10 Lanana remporte le Quinté.

Les 2e et 3e étaient signalés dans nos outsiders spéculatifs.

Gérald Proust vous donne le Tiercé ORDRE 1 466 €.

Sa base est 5ème.

Retrouvez votre journal la veille à partir de 16h30

Quinté+**Mercredi 21 Août 2019**

Vincennes

Course N°1 == PRIX DE BEAUNE == 13H50 Couplé, 2sur4, Multi

58.000 Euros - Attelé. - Course Européenne, Course C, 2.850 mètres (G.P.)

Pour 7 à 10 ans inclus, n'ayant pas gagné 325.000.

N°	Chevaux	S	A	Jockey	Dist	Fer	Entraîneurs	Rdk	Gains	Performances
1	CALOU RENARDIERE	H	7	RAFFIN E.	2850	D4	BAUDOUIN J.M.	1'12"3	253520	Da 3a 1a 2a 1a Da 0a 8a 5a 1a 0a Da
2	ALINEA	H	9	BIGEON CH. J.	2850	D4	BIGEON CH.	1'13"0	262290	Da Da 1a Da Dm Da 1a 1a 1a 6a (18) 4a 1a
3	BARAKA DE LOU	F	8	LAMY A.	2850		DOLLION A.	1'11"7	263640	4m 0a 2m 0a 0m 0a (18) 3m 2m 2m 2m 9a 1m
4	VIXEL	H	10	OUVRIE F.	2850	D4	OUVRIE F.	1'12"1	265660	8a 0a 0a 6a 9a (18) 5a 2a 5a 6a 0a 5a 0a
5	BETTINA DE TILLARD	F	8	POPOT A.	2850	Da	POPOT J.F.	1'13"0	271390	Dm 7a 4m 7a 5m 3m (18) 3m Dm 8a 3a 1a 3a
6	BARON DU BOURG	H	8	VAN EECKHAUTE J. G.	2850	Dp	VAN EECKHAUTE J.G.	1'12"1	277310	0a 8m Da 4a 2m 4m 0a 0m 2m 0a (18) Da Dm
7	BELLE LOUISE MABON	F	8	DREUX Y.	2850	D4	DREUX Y.	1'11"3	277790	4a 6a 2a 3a 2a 3a 4a 0a 6a 9a Dm 4m
8	COLORADO BLUE	H	7	LEBOURGEOIS Y.	2850	D4	GIBON MLE M.	1'12"7	286930	4a 3a 4a 2a 2a 1a 4a 0a 4a 1a (18) 4a 7a
9	VALSEME	H	10	ABRIVARD A.	2850	D4	DROMIGNY N.	1'13"9	286940	5a 0a 1a 9a Da 7a Da 3a 0a 6a (18) 0m 8a
10	ATINO DE L'ORMERIE	H	9	LECANU F.	2850	D4	DUCLOS J.	1'12"9	302100	5a 6a 4a Da 6a 0a 3a 3a (18) 2a 5a 3a 3a
11	ARCHIBALD	H	9	LEVESQUE P.	2850	D4	LEVESQUE T.	1'11"2	307780	2a Da Da 0a 1a Da 4a 0a (18) 1a 2a 4a Da
12	TINAMO JET	M	7	BARRIER A.	2850	D4	LEBLANC F.	1'10"6	308656	Da Da 8a 2a 4a 4a 8a 7a 6a 7a Da 6a
13	ALL FEELING	M	9	DUBOIS J.	2850		LEMERCIER M.	1'12"2	312010	3a 1a 2a 0a Aa (18) 7a 1a 7a 1a 0a (17) 0a 9a
14	BALZAC DE L'ITON	H	8	NIVARD F.	2850	D4	NIVARD F.	1'12"4	316580	3a 8a 7a 4m 4a 2a Dm 2a 3a 7m 2m (18) Dm
15	BLEU CIEL	H	8	THOMAIN D.	2850	D4	MORICE J.	1'12"3	322590	Da 2a 8a 1a Da 3a 1a 4a Da (18) 6a 2a 0a
16	AVRIK DE GUEZ	H	9	LE BELLER T.	2850	D4	UCHER J.P.	1'13"3	324860	4a Da 2a 7a 9a 0a 0a (18) 8a 8a Da 7a 3a

Classement Théorique

Classement Forme	Classement Théorique	Classement Distance	Classement Parcours
13 ALL FEELING	125 7 BELLE LOUISE MABON	122 7 BELLE LOUISE MABON	14 BALZAC DE L'ITON 118
14 BALZAC DE L'ITON (D4)	130 13 ALL FEELING	125 13 ALL FEELING	13 ALL FEELING 122
15 BLEU CIEL (D4)	134 5 BETTINA DE TILLARD	126 5 BETTINA DE TILLARD	2 ALINEA 125
7 BELLE LOUISE MABON (D4)	134 1 CALOU RENARDIERE	127 1 CALOU RENARDIERE	8 COLORADO BLUE 130
16 AVRIK DE GUEZ (D4)	135 6 BARON DU BOURG	127 6 BARON DU BOURG	11 ARCHIBALD 131
8 COLORADO BLUE (D4)	136 8 COLORADO BLUE	127 8 COLORADO BLUE	12 TINAMO JET 131
10 ATINO DE L'ORMERIE (D4)	138 12 TINAMO JET	128 12 TINAMO JET	5 BETTINA DE TILLARD 132
9 VALSEME (D4)	138 16 AVRIK DE GUEZ	128 16 AVRIK DE GUEZ	9 VALSEME 134
1 CALOU RENARDIERE (D4)	142 14 BALZAC DE L'ITON	129 14 BALZAC DE L'ITON	1 CALOU RENARDIERE 134
5 BETTINA DE TILLARD (Da)	143 15 BLEU CIEL	131 15 BLEU CIEL	16 AVRIK DE GUEZ 134
11 ARCHIBALD (D4)	147 11 ARCHIBALD	131 11 ARCHIBALD	3 BARAKA DE LOU 134
3 BARAKA DE LOU	151 3 BARAKA DE LOU	131 9 VALSEME	4 VIXEL 138
2 ALINEA (D4)	155 9 VALSEME	134 4 VIXEL	10 ATINO DE L'ORMERIE 139
12 TINAMO JET (D4)	160 4 VIXEL	137 10 ATINO DE L'ORMERIE	6 BARON DU BOURG 140
4 VIXEL (D4)	Nc 10 ATINO DE L'ORMERIE	138 2 ALINEA	15 BLEU CIEL 140
6 BARON DU BOURG (Dp)	Nc 2 ALINEA	138 3 BARAKA DE LOU	7 BELLE LOUISE MABON 140



Vincennes

Nos bases :

1 "Le Coup Sûr"

13

ALL FEELING

Ne sera pas contraint de rendre la distance ce coup-ci. Revenu à son top-niveau, il représente une base solide !

Placé 10€

2

Le Tuyau de France-Turf

7

BELLE LOUISE MABON

Répète ses courses avec beaucoup de constance. Elle ne manque pas de courage, idéal pour une place.

Placé : 10€

3

L'INFO-Entraînement

8

COLORADO BLUE

Cherche sa course à ce niveau. Récent 4^{ème} dans un Groupe II, il redescend d'un étage et ne devrait pas décevoir.

Placé : 10€

4

Dernière Minute

1

CALOU RENARDIERE

Aurait été proche d'un succès sans une faute le 7 août. Pleine peau, il faut absolument le reprendre.

Le Prono de FRANCE TURF

- 13 ALL FEELING
- 7 BELLE LOUISE MABON
- 8 COLORADO BLUE
- 14 BALZAC DE L'ITON
- 1 CALOU RENARDIERE
- 12 TINAMO JET
- 15 BLEU CIEL
- 16 AVRIK DE GUEZ
- ENSUITE
- 11 ARCHIBALD
- 2 ALINEA
- 10 ATINO DE L'ORMERIE
- 6 BARON DU BOURG

Nos OUTSIDERS spéculatifs pour corser les rapports...

Ce sont des chevaux qui peuvent faire L'arrivée et qui sont peu cités par la presse spécialisée...

14

BALZAC DE L'ITON

15

BLEU CIEL

16

AVRIK DE GUEZ

Les sélections de nos consultants :

Pierre PESCHET

le 1er de la sélection
en base pour vos
jeux en champ réduit



- 1 CALOU RENARDIERE
- 13 ALL FEELING
- 8 COLORADO BLUE
- 2 ALINEA
- 7 BELLE LOUISE MABON
- 15 BLEU CIEL
- 11 ARCHIBALD
- 14 BALZAC DE L'ITON

ENSUITE

- 9 VALSEME
- 10 ATINO DE L'ORMERIE

Gérald PROUST

le 1er de la
sélection en base
pour vos jeux en
champ réduit



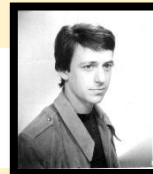
- 12 TINAMO JET
- 2 ALINEA
- 13 ALL FEELING
- 11 ARCHIBALD
- 10 ATINO DE L'ORMERIE
- 7 BELLE LOUISE MABON
- 8 COLORADO BLUE
- 1 CALOU RENARDIERE

ENSUITE

- 14 BALZAC DE L'ITON
- 16 AVRIK DE GUEZ

ROQUEPINE

le 1er de la sélection
en base pour vos
jeux en champ réduit



- 8 COLORADO BLUE
- 10 ATINO DE L'ORMERIE
- 11 ARCHIBALD
- 1 CALOU RENARDIERE
- 13 ALL FEELING
- 7 BELLE LOUISE MABON
- 15 BLEU CIEL
- 12 TINAMO JET

ENSUITE

- 2 ALINEA
- 16 AVRIK DE GUEZ

Base : 1

Emilie RONDEAU Outsiders Préférés

- 14 BALZAC DE L'ITON
- 15 BLEU CIEL

Base : 12

Gérald PROUST Outsiders Préférés

- 7 BELLE LOUISE MABON
- 10 ATINO DE L'ORMERIE

Base : 8

Florence BOURDON Outsiders Préférés

- 16 AVRIK DE GUEZ
- 6 BARON DU BOURG

Synthèse (Sans Ordre) : 1-8-12-14-15-7-10-16-6

CONSEILS DE JEUX PERMANENTS :

Base : On peut jouer GAGNANT / PLACE

Les Outsiders : à jouer PLACE ou en COUPLE

Avec la Base, on peut faire des champs réduits au couplé G/PI, au Trio, Tiercé et Multi en 4.

Avec la Synthèse : on peut gagner des gros rapports de temps en temps au Quarté et Quinté

En résumé, on vous aide à gagner plus souvent...dans vos jeux préférés. Bons Jeux à vous !

G. PROUST

Pierre PESCHET

Vincennes R1

- 206 GIVE ME SEVEN
- 406 VIOLETTO JET
- 503 EDITION GOLD QUICK

S.RONDEAU

Vincennes R1

- 107 BELLE LOUISE MABON
- 611 FUN DESTINEE
- 809 DREAMER DE CHENU

ROQUEPINE

Vincennes R1

- 108 COLORADO BLUE
- 408 ECUREUIL JENILOU
- 612 FINE DE CASTELLE

Des idées pour mieux jouer

A - En jouant au TOP5 sur internet (Genybet)

(exemple avec la sélection de Gérard PROUST)

1er) Le 1er cheval avec les 8 suivants à 0,10 € (7,00 €)

2ème) Le 1er avec les 11 suivants en champ réduit à 0,10 € (coût : 33,00 €)

3ème) Sélection de 2 chevaux de base avec les 10 suivants en champ réduit à 0,10 €
(coût : 12,00 €)

4ème) 1 jeu de 8 chevaux avec 7 outsiders en combinaison à 0,10 € (coût : 5,60 €)

$$1+2+3+4 = 7,00 + 33,00 + 12,00 + 5,60 = 57,60 \text{ €}$$

B - En jouant au QUATRO sur internet (Genybet)

1er) Le 1er cheval avec 13 autres à 0,10 € (coût : 22,00 €)

2ème) Le 2ème cheval avec 11 autres à 0,10 € (coût : 12,00 €)

$$22,00 + 12,00 = 34,00 \text{ €}$$

Bons jeux à tous

G. PROUST

R1 – VINCENNES

NOS PRONOS PAR ORDRE DE PRÉFÉRENCE :

1ère course : COURSE DU QUINTE

2ème course : 6-14-9-13-5-12-7-11

3ème course : 6-9-7-4-14-5-12-11

4ème course : 6-1-9-8-10-5-7-11

5ème course : 3-4-6-8-9-7

6ème course : 11-10-6-5-14-1-2-7 + 13

7ème course : 8-6-4-5-2-1-9

8ème course : 9-8-4-6-7

Conseils de jeu :

Les 2 premiers à jouer placé
Les 4 premiers en couplé
Gagnant/Placé

Sélection du jour : 113 ALL FEELING

Nos Bases Préférées : le 1er du prono (pour les champs réduits)

Pour pimenter les rapports : 205-307-304-409-504-506-606-605-704-705

Report conseillé :

113 ALL FEELING GP

Report de 1/2 sur

406 VIOLETTO JET GP

CONSEILS DE JEUX PERMANENTS AU QUINTE+ :

Jeux simples : Mes 2 premiers en placé 10 euros dans toutes les courses.

Couplés : Mes 4 premiers en Gagnant/Placé

Trios, Tiercés et Multi en 4 : Champ réduit du 1er avec les 7 suivants.

Quarté et Quintés + : Mes 7 ou 8 premiers selon vos moyens. (Flexi)

Mes 2 ou 3 premiers en base avec les 4e, 5e, 6e, 7e, 8e et 9e de la sélection fonction du nombre de partants.

Les Multis en 5, 6 et 7 chevaux peuvent être joués plusieurs fois : Ils peuvent être joués en champ réduit avec 1, 2, 3, 4, 5 ou 6 bases (etc).

R2 – LE TOUQUET

NOS PRONOS PAR ORDRE DE PRÉFÉRENCE :

1ère course : 3-6-5-10-7-13-11

2ème course : 3-5-6-8-1-2-10

3ème course : 6-3-2-4-7-8

4ème course : 7-9-14-6-5-10-2

5ème course : 8-2-5-11-3-1-4

6ème course : 1-2-11-10-4-3-9

7ème course : 1-8-14-13-7-3-11

Conseils de jeu :
Les 2 premiers à jouer placé
Les 4 premiers en couplé
Gagnant/Placé

Sélection du jour : 708 IRON SPIRIT

Nos Bases Préférées : le 1er du prono (pour les champs réduits)

Pour pimenter les rapports : 103 – 203 – 306 – 407 – 508 - 602

Report conseillé :
407 CALAJANI GP
Report de 1/2 sur
708 IRON SPIRIT GP

CONSEILS DE JEUX PERMANENTS AU QUINTE+ :

Jeux simples : Mes 2 premiers en placé 10 euros dans toutes les courses .

Couplés : Mes 4 premiers en Gagnant/Placé

Trios, Tiercés et Multi en 4 : Champ réduit du 1er avec les 7 suivants.

Quarté et Quintés + : Mes 7 ou 8 premiers selon vos moyens. (Flexi)

Mes 2 ou 3 premiers en base avec les 4e, 5e, 6e, 7e, 8e et 9e de la sélection fonction du nombre de partants.

Les Multis en 5, 6 et 7 chevaux peuvent être joués plusieurs fois : Ils peuvent être jouer en champ réduit avec 1, 2, 3, 4, 5 ou 6 bases (etc).

Programme

des 2 Réunions sélectionnées

+

TROT

Classements forme, théorique, distance et parcours

GALOP

Classements forme, théorique et parcours

**Une mine d'or pour découvrir des outsiders à belle cote
ou éliminer les non chances**

VINCENNES le 21/08/2019

Course N°1 == PRIX DE BEAUNE == 13H50 Couplé, 2sur4, Multi

58.000 Euros - Attelé. - Course Européenne, Course C, 2.850 mètres (G.P.)

Pour 7 à 10 ans inclus, n'ayant pas gagné 325.000.

Propriétaires	Ec	N°	Chevaux	S	A	Jockey	Dist	Fer	Entraineurs	Rdk	Gains	Performances
Ecurie Jean-Michel BAUDOUIIN		1	CALOU RENARDIERE	H	7	RAFFIN E.	2850	D4	BAUDOUIIN J.M.	1'12"3	253520	Da 3a 1a 2a 1a Da 0a 8a 5a 1a 0a Da
M Christian Georges LABBE		2	ALINEA	H	9	BIGEON CH. J.	2850	D4	BIGEON CH.	1'13"0	262290	Da Da 1a Da Dm Da 1a 1a 1a 6a (18) 4a 1a
M Christian GERMAIN		3	BARAKA DE LOU	F	8	LAMY A.	2850		DOLLION A.	1'11"7	263640	4m 0a 2m 0a 0m 0a (18) 3m 2m 2m 2m 9a 1m
M Jacques VANDROMME		4	VIXEL	H	10	OUVRIE F.	2850	D4	OUVRIE F.	1'12"1	265660	8a 0a 0a 6a 9a (18) 5a 2a 5a 6a 0a 5a 0a
M Jean Yves LE MAUX		5	BETTINA DE TILLARD	F	8	POPOT A.	2850	Da	POPOT J.F.	1'13"0	271390	Dm 7a 4m 7a 5m 3m (18) 3m Dm 8a 3a 1a 3a
M Jérémy Gaston VAN EECKHAUTE		6	BARON DU BOURG	H	8	VAN EECKHAUTE J. G.	2850	Dp	VAN EECKHAUTE J.G.	1'12"1	277310	0a 8m Da 4a 2m 4m 0a 0m 2m 0a (18) Da Dm
M Yves DREUX		7	BELLE LOUISE MABON	F	8	DREUX Y.	2850	D4	DREUX Y.	1'11"3	277790	4a 6a 2a 3a 2a 3a 4a 0a 6a 9a Dm 4m
M Marc AZOT		8	COLORADO BLUE	H	7	LEBOURGEOIS Y.	2850	D4	GIBON MLLE M.	1'12"7	286930	4a 3a 4a 2a 2a 1a 4a 0a 4a 1a (18) 4a 7a
Ecurie Nicolas DROMIGNY		9	VALSEME	H	10	ABRIVARD A.	2850	D4	DROMIGNY N.	1'13"9	286940	5a 0a 1a 9a Da 7a Da 3a 0a 6a (18) 0m 8a
Ecurie de la VERDERIE		10	ATINO DE L'ORMERIE	H	9	LECANU F.	2850	D4	DUCLLOS J.	1'12"9	302100	5a 6a 4a Da 6a 0a 3a (18) 2a 5a 3a 3a
Ecurie Pierre LEVESQUE		11	ARCHIBALD	H	9	LEVESQUE P.	2850	D4	LEVESQUE T.	1'11"2	307780	2a Da Da 0a 1a Da 4a 0a (18) 1a 2a 4a Da
Allevamento TONIATTI SAS		12	TINAMO JET	M	7	BARRIER A.	2850	D4	LEBLANC F.	1'10"6	308656	Da Da 8a 2a 4a 4a 8a 7a 6a 7a Da 6a
M Mickaël LEMERCIER		13	ALL FEELING	M	9	DUBOIS J.	2850		LEMERCIER M.	1'12"2	312010	3a 1a 2a 0a Aa (18) 7a 1a 7a 1a 0a (17) 0a 9a
M Jean Michel LARRE		14	BALZAC DE L'ITON	H	8	NIVARD F.	2850	D4	NIVARD F.	1'12"4	316580	3a 8a 7a 4m 4a 2a Dm 2a 3a 7m 2m (18) Dm
Mme Jocelyne MORICE		15	BLEU CIEL	H	8	THOMAIN D.	2850	D4	MORICE J.	1'12"3	322590	Da 2a 8a 1a Da 3a 1a 4a Da (18) 6a 2a 0a
Ecurie J.PH. DUCHER		16	AVRIK DE GUEZ	H	9	LE BELLER T.	2850	D4	DUCHER J.P.	1'13"3	324860	4a Da 2a 7a 9a 0a 0a (18) 8a 8a Da 7a 3a

Course N°2 == PRIX DE TOURS == 14H25 Couplé, Trio, 2sur4, Multi

29.000 Euros - Monté, femelles. - Course E, 2.700 mètres (G.P.)

Pour pouliches de 3 ans, n'ayant pas gagné 13.000.

Propriétaires	Ec	N°	Chevaux	S	A	Jockey	Dist	Fer	Entraineurs	Rdk	Gains	Performances
Ecurie Bertrand LEFEVRE		1	GARANDE DES BORDES	F	3	CHERADAME CAROLINE	2700		LEFEVRE B.		Inédit	()
M Hubert COMBOT		2	GOSTERKA DU DEZERT	F	3	LAMY A.	2700		COMBOT H.		220	Dm 6a Da Da
Ecurie BKM		3	GELINOTTE MOULIN	F	3	ROCHARD B.	2700		MARIE B.	1'19"9	340	Dm 6m Dm
M Emmanuel TRUSSARDI		4	GLORIA D'AMOUR	F	3	CORBINEAU CH.	2700		DESCLOS D.	1'17"4	380	Da Dm 6a 7m 8a
M Jean Yves ROZE		5	GRANDE HISTOIRE	F	3	THOMAIN D.	2700		THOMAIN J.P.	1'17"6	1450	5m Da
Ecurie Jean-Michel BAUDOUIIN		6	GIVE ME SEVEN	F	3	RAFFIN E.	2700		BAUDOUIIN J.M.	1'17"8	1640	5a Dm Da Da 4a
Ecurie PAN		7	GUERRILLA GIRLS	F	3	RAFFESTIN J.	2700		CINIER D.	1'17"7	1750	0a Da 5m 8a Da
M Mickaël COUSIN		8	GRETA	F	3	LEBOURGEOIS Y.	2700		MARY C.A.	1'18"4	2520	3m 7m Da Da
M Alain DESMARRÉS		9	GAZELLE D'ISI	F	3	DESMARRÉS AU.	2700		DESMARRÉS S.	1'17"2	6230	Da 3m 2m 6m 0a
M Fabien GENCE		10	GAZELLE DU DIGEON	F	3	GENCE F.	2700		GENCE F.	1'19"0	7150	1m 6m Dm Dm 5m (18) Dm
M Gabriel Angeï POU POU		11	GRIOTTE DU VIF	F	3	VERVA P. Y.	2700		POU POU G.A.	1'19"5	8400	1a 2a Dm Da Da 8a
M Julien DUBOIS		12	GODZILLA BLUE	F	3	BONNE D.	2700		DUBOIS J.	1'17"9	11070	Dm Da 2m Dm Dm 6m
M Jean-Marie MONCLIN		13	GEISHA SPEED	F	3	MOTTIER M.	2700		MONCLIN J.	1'17"2	11360	4a 4m Da 4a 6m 3a 2m
Mme Marie Joseph MARQUET		14	GAZELLE DE LA GIRO	F	3	BARRIER A.	2700		GOUIN V.	1'17"5	12150	1m Da 1m Dm

Course N°3 == PRIX DE LAGNY == 15H00 Couplé, Trio, 2sur4, Multi

33.000 Euros - Attelé, mâles. - Course D, 2.700 mètres (G.P.)

Pour poulains entiers et hongres de 3 ans, n'ayant pas gagné 15.000.

Propriétaires	Ec	N°	Chevaux	S	A	Jockey	Dist	Fer	Entraineurs	Rdk	Gains	Performances
Ecurie Damien BONNE		1	GHOST DU BELLAY	M	3	BONNE D.	2700		BONNE D.	1'17"9	2380	Da 6a 7a (18) Da 5a
M Pierre SCHMIDT		2	GIFT DE VANDEL	M	3	BOIREAU Y.	2700		BOIREAU Y.	1'19"7	8650	2a Da 1a Da
M Daniel KERMEUR		3	GUIGNOL	H	3	CINIER D.	2700		CINIER D.	1'17"0	11090	Da 1a Da 6a 8a Da 2a 5a Da 8a
Ecurie WINNER		4	GO WINNER	M	3	ABRIVARD A.	2700		ABRIVARD L.CL.	1'16"1	11350	5a Da 2a 2a (18) 2a
M Franck LEBLANC		5	GIBALDI DE HOUELLE	H	3	RAFFIN E.	2700		LEBLANC F.	1'17"1	12150	1a 1a Da
Ecurie Jean Michel BAZIRE		6	GANAY DE BANVILLE	M	3	BAZIRE J. M.	2700		BAZIRE J.M.	1'15"7	12550	3a 2a 4a 2a
Ecurie BRUNI		7	GERONIMO FUEGO	M	3	MESTRE SUNER M.	2700		MESTRE SUNER M.	1'15"1	12620	4a 2a 1a Da 5a Da
Haras du ARCTIC		8	GENEPI ARCTIC	M	3	MOTTIER M.	2700		POST A.H.	1'18"1	12890	1a 3a 2a Da Da Da 8a Da
Ecurie des CHARMES		9	GREAT ROCK	M	3	LOCQUENEUX D.	2700		LOCQUENEUX D.	1'17"5	13050	1a
M Gervais NAEL		10	GUNSHO NELLIÈRE	M	3	ALLARD E.	2700		ALLARD E.	1'23"5	13260	3a 4a 1a Da Da (18) 1a
Ecurie Franck ANNE		11	GENET DE BOITRON	H	3	ANNE F.	2700		ANNE F.	1'14"7	13280	3a 4a 1a 4a Da 6a 5a Da
M Serge BERNUT		12	GOSSIP BOY	M	3	PITON B.	2700		PITON J.P.	1'16"7	13580	1a 4a 4a Da 4a 3a 9a
M Jean-Pierre DUBOIS		13	GRITT	H	3	DUBOIS J.	2700		BOIREAU Y.	1'16"0	14340	1a Da 3a 3a 7m Dm Da Da 3a 4a
Ecurie VICTORIA DREAMS		14	GREATISSIME	M	3	DUBOIS J.PH.	2700		MOULIN PH.	1'17"3	14640	1a 2a Da 8a 3a 5a 5a
Ecurie Jean-Pierre MICHOLET		15	GRAAL DUB'S	M	3	BUISSON A.	2700		BUISSON A.	1'15"6	14840	8a Da 2a 1a 3a 6a (18) 3a

Course N°4 == PRIX DU PERIGORD == 15H35 Couplé, Trio, 2sur4, Multi

50.000 Euros - Attelé. - Course Européenne, Course B, 2.850 mètres (G.P.)

Pour 5 ans, ayant gagné au moins 45.000, mais pas 161.000. Sont seuls admis à participer à cette épreuve les chevaux n'ayant pas, dans les 12 mois précédant la course, été

classés, au trot attelé, 1er, 2ème ou 3ème d'une épreuve

Propriétaires	Ec	N°	Chevaux	S	A	Jockey	Dist	Fer	Entraineurs	Rdk	Gains	Performances
Scuderia MISTERO		1	VALZER DI POGGIO	M	5	BAZIRE J. M.	2850	Dp	BAZIRE J.M.	1'12"7	82740	1a 3a Da 3a (18) 3a 1a 3a Aa 1a 3a 2a 6a
M Jacky LUSSEAU		2	VLAD DEL RONCO	M	5	ABRIVARD A.	2850		ABRIVARD L.CL.	1'12"5	86442	4a 0a 1a 5a 1a 1a 2a 1a (18) 2a 0a 9a 5a
Scuderia FIOREDIGIO'		3	VIPERA KILLER GAR	F	5	VAN EECKHAUTE J. G.	2850		LINDQVIST A.	1'10"7	124748	1a 1a 7a Da 7a 0a 8a 6a (18) 2a 1a 1a 1a
LANGEBRO CONSULT AB		4	CURRENT AFFAIR	F	5	EECKHAUTE J. G.	2850	D4	MALMQVIST T.	1'12"1	125101	7a 0a 2a 5a 3a 2a Da 7a 5a 5a (18) Da 1a
Ecurie TURBO		5	EMPHASIS TURBO	M	5	MARTENS C.	2850	D4	BILLARD PH.	1'11"2	135910	2a 2a 2a Da 6a 6a 3a 6a 3a (18) 6a 7a 8a
Scuderia D'ALESSANDRO RAFFAELE		6	VIOLETTA JET	M	5	NIVARD F.	2850	D4	BILLARD PH.	1'10"9	141492	1a 2a 4a 2a 1a 3a (18) 2a 7a 3a 3a 3a 2a
Mme Chantalle MOTTIER		7	ESTEBANE SACHA	F	5	ANNE F.	2850	D4	ANNE F.	1'13"6	142940	0a 9a (18) 0a 1a 2a 3a 2a 2a 1a 1a 3a 3a 6a
M Nicolas BAUDRON		8	ECUREUIL JENILOU	H	5	BAUDRON L.	2850	D4	BAUDRON (S) L.	1'13"0	145290	6a Da 6a 4a 0a 4a 4a 1a 8a (18) 1a 8a 0a
Ecurie CASTAGNICCIA		9	EDEN BASQUE	M	5	THOMAIN D.	2850		GUARATO S.	1'13"3	148670	6a 5a Da 9a 6a Da (18) Da 0a 4a 5a 4a 6a
M Yves Marie VALLEE		10	ELIZIR DU HOME	H	5	LEBOURGEOIS Y.	2850	D4	VALLEE Y.M.	1'13"0	150470	1a 4a 3a 5a Da (18) 2a 4a 7a 1a Da Da 1a
Ecurie SMART		11	EZALYO SMART	M	5	MOTTIER M.	2850		BUHIGNE C.	1'13"3	156250	5a 1a Da 3a 2a Da 4a (18) 3a 4a 6a 2a 1a

Course N°5 == PRIX DE SEGRE == 16H05 Couplé, Trio

43.000 Euros - Monté. - Course Européenne, Course C, 2.700 mètres (G.P.)

Pour 5 ans, n'ayant pas gagné 120.000. Sont seuls admis à participer à cette épreuve les chevaux n'ayant pas, dans les 12 mois précédant la course, été classés, au trot attelé ou au trot monté,

Propriétaires	Ec	N°	Chevaux	S	A	Jockey	Dist	Fer	Entraîneurs	Rdk	Gains	Performances
M Julien DUBOIS		1	EVIDENCE FLY	F	5	BONNE D.	2700	Dp	DUBOIS J.	1'13"2	75960	9a 1m 7a Da 9a 5a 7a (18) Dm Dm 2m 1m 1m
Ecurie J.R.		2	ESCAPADE	F	5	LEBOURGEOIS Y.	2700	Dp	BRUNEAU J.	1'15"1	79500	Da 7a 9a Da 4a Da Dm Dm (18) 1m 2m 3m 2m
Ecurie QUICK STAR		3	EDITION GOLD QUICK	F	5	LAMY A.	2700	Dp	ESPER M.	1'13"3	79530	1m 1m 6m Dm 1m 4m (18) 1m 1m 1m Dm Da Da
Ecurie CARAMERA AB		4	BORN UNICORN	H	5	THOMAIN D.	2700	D4	MARTENS V.	1'11"4	81665	Dm 2m 0m 7m 3m Dm (18) 2a 8a 1a 7a Da 4a
Ecurie La PETTEVINIERE		5	ELEGANTE MIKA	F	5	ROCHARD B.	2700	Dp	ROGER S.	1'13"4	91810	Da Dm 3m 7a 3m 1m Da 5m 5m Dm Dm (18) 8m
Ecurie BOIS DOUFRAY		6	EAGLE MESLOIS	H	5	MOTTIER M.	2700		BELLOCHE P.	1'13"0	99950	5a 2a 1a 5m 2a 4a 0a 7a (18) 1a 2a Dm 6m
Ecurie d'EM		7	EUSEBIO DU ROUMOIS	H	5	GUERINEAU F.	2700	D4	ALLIX J.P.	1'13"5	100780	6m 7m 2m 1m 7m 0a 9a 3m 6a 7a (18) 3m 3m
M Jean Yves ROZE		8	ECLATANT	H	5	RAFFIN E.	2700	D4	RAFFEGEAU TH.	1'14"8	104240	0a 8m 2m 1m (18) 1m 2m 2m Da 4m 3m 9a Dm
Stal ORANGE		9	HOOTERS USA	M	5	ABRIVARD A.	2700		MOLLEMA A.J.	1'12"0	106467	1m Da 2a 4a 0a 1a Da (18) 2a 2a 6a 3a 2a

Course N°6 == PRIX D'AURILLAC == 16H50 Couplé, Trio, 2sur4, Multi

38.000 Euros - Attelé, femelles. - Course C, 2.700 mètres (G.P.)

Pour pouliches de 4 ans, n'ayant pas gagné 60.000.

Propriétaires	Ec	N°	Chevaux	S	A	Jockey	Dist	Fer	Entraîneurs	Rdk	Gains	Performances
Ecurie VICTORIA DREAMS		1	FLECHE DU YUCCA	F	4	DUBOIS J.P.H.	2700	Dp	MOULIN PH.	1'14"8	48220	1a 5a 1a 1a 1a 1a 4a (18) 4a 8a 4a 1a 6a
Ecurie Mathieu MOTTIER		2	FIERTE DE BAILLE	F	4	MOTTIER M.	2700	D4	MOTTIER D.	1'14"4	48470	7a 5a 1a 5a 8a Da Da Da (18) 1a Da 4a 8a
M Marc ZOUARI		3	FERLAINE	F	4	VERVA M.	2700	Dp	MIRANDEL CH.	1'15"4	48590	Da Da 2a Da 7a Da 4a 5a (18) Da Da 7a 8a
Ecurie BRUNI		4	FAMILOTE	F	4	MESTRE SUNER M.	2700		MESTRE SUNER M.	1'15"2	49650	8a 7a 7a Da Da Dm 0a 4a (18) Da 1a 1a Da
M Joseph VANDUFFEL		5	FUSION MERITE	F	4	MARTENS C.	2700	D4	VANDEMOORTELE K.	1'13"7	49820	3a 1a 7a Da (18) 7a 5a 5a 4a Da 6a 3a Da
M Patrick SITRUK		6	FLOWER BY MAGALOU	F	4	THOMAIN D.	2700	D4	PEREIRA A.	1'14"2	51950	Da 5a 4a 4a 3a (18) 1a 6a 8a 6a Dm Da 0a
M Joël VAN EECKHAUTE		7	FEE DE BOISNEY	F	4	VAN EECKHAUTE J. G.	2700	D4	VAN EECKHAUTE J.	1'14"0	53980	4a 3a 2a 8a 5a 0a 4a Da 4a 3a 3a 6a
M Pierre SCHMIDT		8	FILLY RAINBOW	F	4	LE BELLER T.	2700		BUISSON A.	1'12"4	54190	3a Da 1a Da Da Da (18) Da 3a 1a 4a Da 3a
M Jean Luc de MARIN DE MONTMA		9	FOLLE DE TOI	F	4	VERVA P. Y.	2700		DESPRES J.	1'14"2	54570	2a 9a 1a Da 8a 6a 7a 9a 7a (18) 7a 6a 2a
M Jean BRAULT		10	FEE DE LUNOJO	F	4	BONNE D.	2700	D4	LACROIX V.	1'13"2	55080	4a 8a 4a 8m 5a Da 0a 8a 0a (18) 8a Da 2a
Ecurie Thierry DUVALDESTIN		11	FUN DESTINEE	F	4	DUVALDESTIN C.	2700	Dp	DUVALDESTIN TH.	1'14"2	55700	Da Da Da 1a (18) 5a Da 1a 1a 1a Da 2a Da
Ecurie BEAUDOIN		12	FINE DE CASTELLE	F	4	ABRIVARD A.	2700	D4	ABRIVARD L.CL.	1'14"6	56820	5a 2a 3a 1a 1a 4a (18) 4a 2a Da 5a 3a Da
Ecurie VICTORIA DREAMS		13	FUSION INTENSE	F	4	DUBOIS J.	2700		DUBOIS J.	1'14"7	56850	Da 8a Da 3a Da 5a 0a 3a 5a Da (18) 5a 1a
M Georges LELIEVRE		14	FINE PERLE DU GITE	F	4	OUVRIE F.	2700	Dp	BARETTE R.	1'13"8	58210	7a 8a Da 8a 9a 5a (18) 6a 4a Da Da 6a 0a
M Franck BOUGON		15	FAZENDA DE MORTREE	F	4	CORBINEAU CH.	2700	D4	BOUGON F.	1'14"4	58830	0a 2m 6a 4a 0a 4a 3a 9a 4a 4a (18) 3a 8a
Ecurie Pierre JULIENNE		16	FEMILIA PIERJI	F	4	ABRIVARD L. CL.	2700		ABRIVARD L.CL.	1'15"9	59730	Da Dm 1m (18) 1m 2m 3m Dm 1m 3m 4a 3a

Course N°7 == PRIX D'EPERNAY == 17H20 Couplé, Trio, 2sur4, Multi

58.000 Euros - Monté. - Course C, 2.700 mètres (G.P.)

Pour 6 à 10 ans inclus, n'ayant pas gagné 255.000.

Propriétaires	Ec	N°	Chevaux	S	A	Jockey	Dist	Fer	Entraîneurs	Rdk	Gains	Performances
Ecurie Etienne LEFRANC		1	BRIO DE TILLARD	H	8	MARTY R.	2700	D4	LEFRANC E.	1'13"2	210120	2m 1m 8m 0m 5m 5m 6m 0a 0a 6m 7m (18) 1m
Ecurie Louis BAUDRON		2	CESAR DE VRIE	H	7	RAFFIN E.	2700	D4	BAUDRON (S) L.	1'13"5	211170	3m Dm 0m Dm Dm 3m 4m 1m 1m (18) Dm Dm 1m
M Franck LEBLANC		3	BETTY DE MALABRY	F	8	JUBLOT L.	2700	D4	LEBLANC F.	1'13"2	218550	1m 4m Dm Dm 4m 1m 0m 7m Dm 0m (18) 6m 5m
M Pascal MONTHULE		4	DIAMANT DE TREBAT	H	6	GENCE F.	2700		MONTHULE P.	1'12"7	226190	5m 6m 4m 8a 5m 0a Dm Dm (18) 3m 2m 2m 1m
Mlle Margot GROLIER		5	ASLY DE FLORANGE	H	9	LEBOURGEOIS Y.	2700	Da	GROLIER MLLE M.	1'14"0	230910	2m 7m 7m Dm 4m 3m 0m (18) 2m 6m 2m 8m 6m
M Emile FOURNIGAUULT		6	BACHERA DU MOULIN	F	8	FOURNIGAUULT E.	2700	D4	FOURNIGAUULT E.	1'11"8	235640	5a Dm 1m 1m 8a 1m 7a 1m 4m 3m Da (18) Da
M William BIGEON		7	CAPITAINE FRANCE	H	7	BARRIER A.	2700	D4	BIGEON W.	1'12"3	239090	2m 6a 8a 7a Da 7a 8m 3m 3a 1m (18) 1m 7a
Quentin LE GALL		8	CAMBO MAJYC	H	7	ABRIVARD A.	2700	D4	ABRIVARD L.CL.	1'12"3	242010	Dm 3m Dm 3m Dm 1m (18) 1m 5m 2m 1m 1m Dm
Ecurie du GRAND BUISSON		9	DELICIEUX DU CEBE	H	6	LAMY A.	2700	D4	LEBLANC F.	1'12"7	242710	Dm 6m 3m Dm Dm 5m 1m 2m 2m 5m 2m 1m
M Pierre Yves ROCHARD		10	ARGAN DU LOULAY	H	9	ROCHARD B.	2700	D4	ROCHARD P.Y.	1'13"5	249470	1m 7m 1m 2m (18) 2m 2m 4m 0a (17) Dm 0m Dm 7m

Course N°8 == PRIX DE NOAILLES == 17H55 Couplé, Trio

51.000 Euros - Attelé, mâles. - Course D, 2.700 mètres (G.P.)

Pour chevaux entiers et hongres de 6 à 9 ans inclus, n'ayant pas gagné 183.000.

Propriétaires	Ec	N°	Chevaux	S	A	Jockey	Dist	Fer	Entraîneurs	Rdk	Gains	Performances
M Etienne DUBOIS		1	DROIT D'AUTEUR	M	6	DUBOIS J.	2700	D4	DUBOIS E.	1'12"6	150740	1a 2a 2a 4a 7a 3a 3a 0a 0a (18) Da 3a 8a
Ecurie La PETTEVINIERE		2	DIAMANT DE LARRE	H	6	OUVRIE F.	2700		ROGER S.	1'12"1	158050	7m 2m 0a 2m 0m 4m 6m Dm 0m 5m (18) Dm 0a
M François Michel MORIN		3	AZAN D'AZIF	H	9	NIVARD F.	2700	D4	MORIN F.M.	1'13"5	159480	6a 2a 4a 0a 6a 7a 7a 7a (18) Da Dm 4a 8a
M Maurice MAIGE		4	CRACK MONEY	H	7	TERRY C.	2700	Dp	TERRY F.	1'13"2	159630	2a 1a 1a 1a 1a 1a 1a 5a 1a 1a 0a (18) 7a
Ecurie PEŁOSKI		5	Berlioz DeLo	H	8	ANNE F.	2700	D4	PETREMENT CH.	1'14"3	160750	4a 5a 3a 0a 0a Da 0a 9a 0a 0a (18) Da 1a
Mme Michèle STIHL		6	DARLINGTON PARK	H	6	BAZIRE J. M.	2700	D4	SENET F.	1'13"1	176690	Da 5a 2a 4a (18) 2a 4a Da 2a 2a 7a 3a 0a
M Jean Yves ROZE		7	DANSEUR BAROQUE	H	6	LECANU F.	2700	D4	RAFFEGEAU TH.	1'12"4	176770	0a 6m 3a (18) 8a 5a 1a 5a 8a 6a 4a 7a 7a
Ecurie du HARAS D'ERABLE		8	DOCTEUR D'ERABLE	H	6	THOMAIN D.	2700	Da	THOMAIN J.P.	1'11"7	178460	2a 3a 1a 3a 5a 5a 3a 2a 2a 6a (18) 2a 0a
Ecurie Franck PELLEROT		9	DREAMER DE CHENU	H	6	RAFFIN E.	2700	D4	PELLEROT F.	1'12"1	181880	1a 1a 3a Da 3a 0a 6a 0a Da Da 1a Da

Q+.PRIX DE BEAUNE

Classement Forme	Cl	Classement Theorique	Classement Distance	Classement Parcours	
13 ALL FEELING	125	7 BELLE LOUISE MABON	122	14 BALZAC DE L'ITON	118
14 BALZAC DE L'ITON (D4)	130	13 ALL FEELING	125	13 ALL FEELING	122
15 BLEU CIEL (D4)	134	5 BETTINA DE TILLARD	126	2 ALINEA	125
7 BELLE LOUISE MABON (C)	134	1 CALOU RENARDIERE	127	8 COLORADO BLUE	130
16 AVRIK DE GUEZ (D4)	135	6 BARON DU BOURG	127	11 ARCHIBALD	131
8 COLORADO BLUE (D4)	136	8 COLORADO BLUE	127	12 TINAMO JET	131
10 ATINO DE L'ORMERIE (D4)	138	12 TINAMO JET	128	5 BETTINA DE TILLARD	132
9 VALSEME (D4)	138	16 AVRIK DE GUEZ	128	9 VALSEME	134
1 CALOU RENARDIERE (D4)	142	14 BALZAC DE L'ITON	129	1 CALOU RENARDIERE	134
5 BETTINA DE TILLARD (Da)	143	15 BLEU CIEL	131	16 AVRIK DE GUEZ	134
11 ARCHIBALD (D4)	147	11 ARCHIBALD	131	3 BARAKA DE LOU	134
3 BARAKA DE LOU	151	3 BARAKA DE LOU	131	4 VIXEL	138
2 ALINEA (D4)	155	9 VALSEME	134	10 ATINO DE L'ORMERIE	139
12 TINAMO JET (D4)	160	4 VIXEL	137	6 BARON DU BOURG	140
4 VIXEL (D4)	Nc	10 ATINO DE L'ORMERIE	138	15 BLEU CIEL	140
6 BARON DU BOURG (Dp)	Nc	2 ALINEA	138	7 BELLE LOUISE MABON	140

...PRIX DE TOURS

Classement Forme	Cl	Classement Theorique	Classement Distance	Classement Parcours	
13 GEISHA SPEED	176	13 GEISHA SPEED	176	10 GAZELLE DU DIGEON	Nc.
14 GAZELLE DE LA GIRO	177	14 GAZELLE DE LA GIRO	177	9 GAZELLE D'ISI	Nc.
9 GAZELLE D'ISI	179	9 GAZELLE D'ISI	179	11 GRIOTTE DU VIF	Nc.
5 GRANDE HISTOIRE	180	5 GRANDE HISTOIRE	180	12 GODZILLA BLUE	Nc.
7 GUERRILLA GIRLS	181	12 GODZILLA BLUE	181	4 GLORIA D'AMOUR	Nc.
4 GLORIA D'AMOUR	181	7 GUERRILLA GIRLS	181	6 GIVE ME SEVEN	184
6 GIVE ME SEVEN	184	6 GIVE ME SEVEN	181	11 GRIOTTE DU VIF	185
12 GODZILLA BLUE	185	4 GLORIA D'AMOUR	181	8 GRETA	196
10 GAZELLE DU DIGEON	192	11 GRIOTTE DU VIF	185	3 GELINOTTE MOULIN	211
8 GRETA	196	10 GAZELLE DU DIGEON	192	7 GUERRILLA GIRLS	213
3 GELINOTTE MOULIN	211	8 GRETA	196	2 GOSTERKA DU DEZERT	Nc.
2 GOSTERKA DU DEZERT	Nc.	3 GELINOTTE MOULIN	211	5 GRANDE HISTOIRE	Nc.
1 GARANCE DES BORDES	Nc.	2 GOSTERKA DU DEZERT	Nc.	1 GARANCE DES BORDES	Nc.
11 GRIOTTE DU VIF	Nc.	1 GARANCE DES BORDES	Nc.	10 GAZELLE DU DIGEON	Nc.

...PRIX DE LAGNY

Classement Forme	Cl	Classement Theorique	Classement Distance	Classement Parcours	
6 GANAY DE BANVILLE	149	15 GRAAL DUB'S	141	9 GREAT ROCK	165
7 GERONIMO FUEGO	158	6 GANAY DE BANVILLE	149	1 GHOST DU BELLAY	189
3 GUIGNOL	161	12 GOSSIP BOY	157	11 GENET DE BOITRON	Nc.
11 GENET DE BOITRON	163	4 GO WINNER	157	10 GUNSHO NELLIERE	Nc.
12 GOSSIP BOY	165	7 GERONIMO FUEGO	158	13 GRITT	Nc.
4 GO WINNER	166	3 GUIGNOL	161	15 GRAAL DUB'S	Nc.
5 GIBALDI DE HOUELLE	166	11 GENET DE BOITRON	162	14 GREATISSIME	Nc.
8 GENEPI ARCTIC	181	9 GREAT ROCK	165	12 GOSSIP BOY	Nc.
2 GIFT DE VANDEL	182	5 GIBALDI DE HOUELLE	166	8 GENEPI ARCTIC	Nc.
14 GREATISSIME	183	13 GRITT	175	3 GUIGNOL	Nc.
13 GRITT	185	8 GENEPI ARCTIC	181	2 GIFT DE VANDEL	Nc.
1 GHOST DU BELLAY	185	2 GIFT DE VANDEL	182	4 GO WINNER	Nc.
15 GRAAL DUB'S	189	14 GREATISSIME	183	5 GIBALDI DE HOUELLE	Nc.
9 GREAT ROCK	Nc.	1 GHOST DU BELLAY	185	6 GANAY DE BANVILLE	Nc.
10 GUNSHO NELLIERE	Nc.	10 GUNSHO NELLIERE	Nc.	7 GERONIMO FUEGO	Nc.

...PRIX DU PERIGORD

Classement Forme	Cl	Classement Theorique	Classement Distance	Classement Parcours	
3 VIPERA KILLER GAR	124	4 CURRENT AFFAIR	121	6 VIOLETTO JET	129
9 EDEN BASQUE	128	3 VIPERA KILLER GAR	124	5 EMPHASIS TURBO	131
6 VIOLETTO JET (D4)	128	8 ECUREUIL JENILOU	125	3 VIPERA KILLER GAR	134
5 EMPHASIS TURBO (D4)	129	2 VLAD DEL RONCO	125	9 EDEN BASQUE	136
1 VALZER DI POGGIO (Dp)	131	9 EDEN BASQUE	126	11 EZALYO SMART	139
10 ELIZIR DU HOME (D4)	132	6 VIOLETTO JET	126	4 CURRENT AFFAIR	139
8 ECUREUIL JENILOU (D4)	154	5 EMPHASIS TURBO	129	8 ECUREUIL JENILOU	140
11 EZALYO SMART	Nc.	1 VALZER DI POGGIO	131	10 ELIZIR DU HOME	140
7 ESTEBANE SACHA (D4)	Nc.	10 ELIZIR DU HOME	132	7 ESTEBANE SACHA	149
4 CURRENT AFFAIR (D4)	Nc.	11 EZALYO SMART	133	1 VALZER DI POGGIO	Nc.
2 VLAD DEL RONCO	Nc.	7 ESTEBANE SACHA	137	2 VLAD DEL RONCO	Nc.

...PRIX DE SEGRE

Classement Forme	Cl	Classement Theorique	Classement Distance	Classement Parcours			
6 EAGLE MESLOIS	137	4 BORN UNICORN	114	4 BORN UNICORN	134	6 EAGLE MESLOIS	141
9 HOOTERS USA	144	6 EAGLE MESLOIS	137	6 EAGLE MESLOIS	137	3 EDITION GOLD QUICK	146
7 EUSEBIO DU ROUMOIS (I	146	1 EVIDENCE FLY	138	1 EVIDENCE FLY	138	5 ELEGANTE MIKA	146
1 EVIDENCE FLY (Dp)	147	9 HOOTERS USA	140	7 EUSEBIO DU ROUMOIS	142	7 EUSEBIO DU ROUMOIS	147
3 EDITION GOLD QUICK (D)	147	3 EDITION GOLD QUICK	142	9 HOOTERS USA	144	1 EVIDENCE FLY	147
2 ESCAPADE (Dp)	150	7 EUSEBIO DU ROUMOIS	142	5 ELEGANTE MIKA	146	8 ECLATANT	150
5 ELEGANTE MIKA (Dp)	155	5 ELEGANTE MIKA	143	3 EDITION GOLD QUICK	146	2 ESCAPADE	155
4 BORN UNICORN (D4)	161	2 ESCAPADE	150	2 ESCAPADE	150	9 HOOTERS USA	Nc.
8 ECLATANT (D4)	Nc	8 ECLATANT	150	8 ECLATANT	150	4 BORN UNICORN	Nc.

...PRIX D'AURILLAC

Classement Forme	Cl	Classement Theorique	Classement Distance	Classement Parcours			
2 FIERTE DE BAILLE (D4)	132	2 FIERTE DE BAILLE	132	2 FIERTE DE BAILLE	132	10 FEE DE LUNOJO	134
14 FINE PERLE DU GITE (Dp)	142	10 FEE DE LUNOJO	134	10 FEE DE LUNOJO	134	13 FUSION INTENSE	142
10 FEE DE LUNOJO (D4)	142	8 FILLY RAINBOW	141	6 FLOWER BY MAGALOU	142	6 FLOWER BY MAGALOU	142
1 FLECHE DU YUCCA (Dp)	143	13 FUSION INTENSE	142	13 FUSION INTENSE	142	14 FINE PERLE DU GITE	142
7 FEE DE BOISNEY (D4)	148	6 FLOWER BY MAGALOU	142	14 FINE PERLE DU GITE	142	2 FIERTE DE BAILLE	145
5 FUSION MERITE (D4)	151	14 FINE PERLE DU GITE	142	1 FLECHE DU YUCCA	143	3 FERLAINE	149
4 FAMILOTE	154	1 FLECHE DU YUCCA	143	11 FUN DESTINEE	147	4 FAMILOTE	152
15 FAZENDA DE MORTREE (158	11 FUN DESTINEE	147	3 FERLAINE	147	7 FEE DE BOISNEY	154
13 FUSION INTENSE	160	3 FERLAINE	147	7 FEE DE BOISNEY	148	12 FINE DE CASTELLE	155
12 FINE DE CASTELLE (D4)	164	7 FEE DE BOISNEY	148	15 FAZENDA DE MORTREE	149	9 FOLLE DE TOI	155
16 FEMILIA PIERJI	Nc	15 FAZENDA DE MORTREE	149	5 FUSION MERITE	151	8 FILLY RAINBOW	156
8 FILLY RAINBOW	Nc	5 FUSION MERITE	151	4 FAMILOTE	152	16 FEMILIA PIERJI	161
3 FERLAINE (Dp)	Nc	4 FAMILOTE	152	12 FINE DE CASTELLE	155	11 FUN DESTINEE	165
6 FLOWER BY MAGALOU (I	Nc	9 FOLLE DE TOI	155	9 FOLLE DE TOI	155	5 FUSION MERITE	165
9 FOLLE DE TOI	Nc	12 FINE DE CASTELLE	155	8 FILLY RAINBOW	156	1 FLECHE DU YUCCA	Nc.
11 FUN DESTINEE (Dp)	Nc	16 FEMILIA PIERJI	161	16 FEMILIA PIERJI	161	15 FAZENDA DE MORTREE	Nc.

...PRIX D'EPERNAY

Classement Forme	Cl	Classement Theorique	Classement Distance	Classement Parcours			
4 DIAMANT DE TREABAT	139	4 DIAMANT DE TREABAT	127	4 DIAMANT DE TREABAT	127	8 CAMBO MAJYC	120
5 ASLY DE FLORANGE (Da)	141	6 BACHERRA DU MOULIN	132	9 DELICIEUX DU CEBE	136	4 DIAMANT DE TREABAT	127
9 DELICIEUX DU CEBE (D4)	146	2 CESAR DE VRIE	136	2 CESAR DE VRIE	136	7 CAPITAINE FRANCE	128
3 BETTY DE MALABRY (D4)	152	9 DELICIEUX DU CEBE	136	1 BRIO DE TILLARD	139	5 ASLY DE FLORANGE	128
8 CAMBO MAJYC (D4)	153	8 CAMBO MAJYC	137	7 CAPITAINE FRANCE	139	3 BETTY DE MALABRY	135
1 BRIO DE TILLARD (D4)	153	7 CAPITAINE FRANCE	139	10 ARGAN DU LOULAY	140	9 DELICIEUX DU CEBE	137
2 CESAR DE VRIE (D4)	154	1 BRIO DE TILLARD	139	5 ASLY DE FLORANGE	141	2 CESAR DE VRIE	138
7 CAPITAINE FRANCE (D4)	157	10 ARGAN DU LOULAY	140	6 BACHERRA DU MOULIN	141	10 ARGAN DU LOULAY	140
10 ARGAN DU LOULAY (D4)	Nc	5 ASLY DE FLORANGE	141	8 CAMBO MAJYC	142	6 BACHERRA DU MOULIN	141
6 BACHERRA DU MOULIN (I	Nc	3 BETTY DE MALABRY	146	3 BETTY DE MALABRY	152	1 BRIO DE TILLARD	143

...PRIX DE NOAILLES

Classement Forme	Cl	Classement Theorique	Classement Distance	Classement Parcours			
8 DOCTEUR D'ERABLE (Da)	131	4 CRACK MONEY	126	4 CRACK MONEY	126	8 DOCTEUR D'ERABLE	128
4 CRACK MONEY (Dp)	134	8 DOCTEUR D'ERABLE	127	8 DOCTEUR D'ERABLE	127	9 DREAMER DE CHENU	128
6 DARLINGTON PARK (D4)	140	9 DREAMER DE CHENU	128	9 DREAMER DE CHENU	128	7 DANSEUR BAROQUE	129
9 DREAMER DE CHENU (D)	142	2 DIAMANT DE LARRE	130	6 DARLINGTON PARK	133	6 DARLINGTON PARK	136
1 DROIT D'AUTEUR (D4)	143	6 DARLINGTON PARK	133	3 AZAN D'AZIF	135	1 DROIT D'AUTEUR	139
5 BERLIOZ DELO (D4)	145	3 AZAN D'AZIF	135	7 DANSEUR BAROQUE	137	2 DIAMANT DE LARRE	152
3 AZAN D'AZIF (D4)	148	7 DANSEUR BAROQUE	136	1 DROIT D'AUTEUR	139	5 BERLIOZ DELO	Nc.
2 DIAMANT DE LARRE	151	1 DROIT D'AUTEUR	139	2 DIAMANT DE LARRE	142	3 AZAN D'AZIF	Nc.
7 DANSEUR BAROQUE (D4)	Nc	5 BERLIOZ DELO	145	5 BERLIOZ DELO	145	4 CRACK MONEY	Nc.

LE TOUQUET le 21/08/2019

Course 1 == PRIX DE PARIS-PLAGE == (14000 Euros - Plat - Maiden - 2 ans - 1300 mètres, Corde à droite) Couplé, Trio, 2sur4, Multi

7000 2800 2100 1400 700. COURSE A CONDITIONS , PLAT, 1.300 mètres, corde à DROITE.- Pour poulains entiers, hongres et pouliches de2 ans , n'ayant jamais gagné.Poids : 58 k. Les chevaux n'ayant jamais couru recevront 2 k.

Propriétaires	Ec	Nº	Chevaux	S	A	Jockey	Pds	CD	Entraîneurs	Recl	Gains	Performances
PHILIPPE ALLAIRE		1	HOLOCENE BERE	M	2	GUITRAUD C.	58	9	BARBEROT (S) Y.			9p
CAMILLE GARNIER		2	C'MOI CESAR(X)	M	2	VERON F.	58	2	LOISEL L.			13p
MERIDIAN INTERNATIONAL SARL		3	MONTE CINTO (IRE)	M	2	SPEICHER T.	58	1	BAUDRON L.		4050	8p 3p
A. GAUDU/J.P. STABLE		4	SPRING STREET	F	2	MASSIN MLLE A.	56,5	6	WATTEL (S) S.			8p
MME REBECCA HILLEN		5	CHARMED	F	2	BADEL A.	56,5	3	DEVIN (S) HF.			7p
ALAIN JATHIERE		6	VINGAR	F	2	GUYON M.	56,5	12	BRANDT MME P.			8p
ERICH SCHMID		7	ESTA BONITA (IRE)	F	2	CHEMINAUD V.	56,5	4	PANTALL HA.		2700	3p
GERARD AUGUSTIN-NORMAND		8	SAINT ROMAIN	H	2	ETIENNE E.	56	7	WATTEL MLLE A.			Inédit
Ec. NORMANDIE PUR SANG		9	BE MY DAY	M	2	LECOEUVRE C.	56	10	CHAPPET F.			Inédit
MICHAEL NELMES-CROCKER		10	CHEF D'ORCHESTRE	H	2	BACHELOT T.	56	13	WATTEL (S) S.			Inédit
STALL WESTFALEN		11	ZUCCESSO	M	2	GANBAT B.	56	5	SMRCZEK S.			Inédit
MME NICOLE MOONS		12	PICCATA	F	2	BOISSEAU L.	54,5	8	VAN DEN TROOST T.			Inédit
P.A. STEIN/S. HARRIS/UJML RACING		13	ES VEDRA	F	2	MAILLOT S.	54,5	11	CLEMENT (S) N.			Inédit

Course 2 == PRIX LINAMIX == (12000 Euros - Plat - Handicap - 4 ans et Plus - 1300 mètres, Corde à droite - Ref: +35,5) Couplé, Trio, 2sur4, Multi

6000 2400 1800 1200 600. HANDICAP DE CATEGORIE, Réf. +35,5 , PLAT, 1.300 mètres, corde à DROITE.- Pour tous chevaux de4 ans et au-dessus .Seront qualifiés dans cette épreuve, les chevaux auxquels le handicapeur aura attribué une valeur égale ou inférieure à 25 k.La référence de cette épreuve sera éventuellement remontée à la déclaration des partants probables, afin que le poids le plus élevé soit fixé à 60 k .

Propriétaires	Ec	Nº	Chevaux	S	A	Jockey	Pds	CD	Entraîneurs	Recl	Gains	Performances
MLLE CAROLINE AUVRAY		1	SHOWTIME STAR (GB)(X)	H	9	SANTIAGO MLLE D.	60	11	AUVRAY MLLE C.		132402	3p 7p 12p 8p 8p 6p 7p 2p 4p 6p (18) 12p
DANIEL DUMOULIN		2	ARMORICA (IRE)(X)	F	7	LEFEBVRE F.	60	2	COURBOT G.		107135	9p 6p 10p 7p 6p 3p 12p 8p 8p 14p 10p (18) 4p
BRENDAN L. JONES		3	SUREWECAN (GB)	H	7	MONTEIRO J.	60	12	HOLLINSHEAD A.		107485	5p 3p 5p 6p 3p 17p 8p 2p 14p (18) 7p 0p 9p
ULRICH LANGENBACH		4	MOUNIRCHOP	H	5	GANBAT B.	58,5	6	KLEINKORRES A.		42400	14p 12p 13p 5p 10p 9p 3p 3p (18) 11p 10p 5p 1p
C.O'HALLORAN/P.BOITTIN/LEFEBVR		5	INTENSETY (IRE)	H	6	VERON F.	58,5	4	O'HALLORAN MLLE C.		6700	5p (18) 10p 10p 1p 2p 8p (17) 0p
JEAN-PIERRE MENVILLE		6	DANDY FLAME (IRE)(X)	H	5	PERRETTE Q.	57,5	1	CERULIS S.		40914	11p 4p 2p 4p 10p 13p (18) 13p 6p 8p 9p 0p 7p
ALAIN FRACAS		7	LA PUNTA ALA	F	6	LECOEUVRE C.	57,5	7	FRACAS A.		36000	8p 9p 7p 7p 13p 3p (17) 3p 0p 1p 3p 1p 3p
AL RYAN RACING		8	RACHAEL'S ROCKET (IRE)(X)	F	4	VERMEERSCH MLLE S.	54,5	3	FIEVEZ F.		45450	4p 1p 6p 6p 5p 0p 9p 7p 9p 4p 10p 6p
MLLE FRANCOISE PERREE		9	INTERSTELLAIRE	F	4	COUTIER A.	53	5	JACQUES MME B.		2030	4p 5p 5p 11p 13p 16p 7p 13p (18) 12p 7p 0p
JEAN-PIERRE VANDEN HEEDE		10	KILLING JOKE(X)	H	5	VERHESTRATEN E.	52,5	8	ROELS R.		58250	7p 6p 4p 5p 5p (18) 0p 0p 0p 5p 0p 4p 7p
JEAN-FRANCOIS CLAIS		11	JOAN JET	F	4	CLAUDIC J.	52,5	10	MILLIERE N.		22400	9p Ap 13p 16p 10p 8p 8p 17p (18) 14p 8p 0p 8p
AL RYAN RACING		12	CAMPIONE(X)	H	7	MARIE B.	51,5	9	FIEVEZ F.		96135	9p 5p 6p 7p 4p 11p 10p 11p 8p 13p 7p 3p
STAL'T NEERHOF		13	KING'S RISK	H	9	SWINNENS MLLE M.	51,5	14	SWINNENS M.		109825	0p 16p 8p 13p (18) 14p 14p 2p 1p 2p 3p 0p 0p
PETER JONCKHEERE		14	OROMO(X)	H	8	PACAUT MLLE C.	51,5	13	HOSTE MLLE K.		215205	6p 10p 4p 4p 7p 10p 6p 15p (18) 8p 14p 0p 6p

Course 3 == PRIX GUYOT-LALIGANT == (13000 Euros - Plat - Maiden - 3 ans - 1300 mètres, Corde à droite) Couplé, Trio

6500 2600 1950 1300 650. COURSE A CONDITIONS , PLAT, 1.300 mètres, corde à DROITE.- Pour poulains entiers, hongres et pouliches de3 ans ,n'ayant jamais gagné.Poids : 58 k.Les chevaux n'ayant pas reçu 2.000 en places recevront 2 k.

Propriétaires	Ec	Nº	Chevaux	S	A	Jockey	Pds	CD	Entraîneurs	Recl	Gains	Performances
RANDY DUCASTEEL		1	FLYING DANDY (IRE)(X)	M	3	BAILS MLLE L.	58	4	BOUCKAERT M.		2350	11p 9p (18) 0p 5p 4p 7p 9p
GODOLPHIN SNC		2	HANDMAIDEN (GB)	F	3	CHEMINAUD V.	56,5	1	PANTALL HA.		11888	3p 5p 6p (18) 3p 2p 2p 2p
ROBERT NG		3	VIVID DREAM (IRE)	F	3	BAZIRE P.	56,5	8	BOTTI (S) A&G.		10350	5p 2p 2p (18) 7p 4p
OSCAR ORTMANS		4	MY GIRL	F	3	BADEL A.	56,5	9	BOLLACK-BADEL MME M.		4150	3p 5p 11p (18) 13p 11p
HUBERT DE WAELE		5	THE TIME	H	3	CLAUDIC J.	56	7	DE WAELE D.			Inédit
GODOLPHIN SNC		6	SAINT GAUDENT (IRE)	H	3	BESNIER H.	56	3	FABRE (S) A.		1250	5p
EC. D'AUTHUIT/EC. DE MONTLAHUC		7	KEA (GB)	F	3	THOMAS R.	54,5	5	GRAFFARD (S) FH.			8p
M.LESUR/MME B. CUVELETTE		8	TURNBERRY	F	3	GROSSO MLLE L.	54,5	2	O'HALLORAN MLLE C.			8p
R. G. SCHAEDEL III		9	GO LADY (GER)	F	3	MAILLOT S.	54,5	6	CLEMENT (S) N.			Inédit

Course 4 == PRIX FRANCE GALOP == (12000 Euros - Plat - Handicap - 4 ans et Plus - 2700 mètres, Corde à droite - Ref: +35) Couplé, Trio, 2sur4, Multi

6000 2400 1800 1200 600. HANDICAP DE CATEGORIE, Réf. +35,0 , PLAT, 2.700 mètres, corde à DROITE.- Pour tous chevaux de4 ans et au-dessus .Seront qualifiés dans cette épreuve, les chevaux auxquels le handicapeur aura attribué une valeur égale ou inférieure à 25 k. La référence de cette épreuve sera éventuellement remontée à la déclaration des partants probables, afin que le poids le plus élevé soit fixé à 60 k .

Propriétaires	Ec	Nº	Chevaux	S	A	Jockey	Pds	CD	Entraîneurs	Recl	Gains	Performances
Ec. FORET JAUNE		1	TEMPLE BOY	H	7	BADEL A.	60	4	PHELIPPON J.		148865	5p 6p 12p 5p 15p 3p 2p 6p 4p 6p (18) 5p 5p
D. DUPERRET/MME C. PREDIGNAC		2	EN SOUPLESSE	F	6	DUPORTE MLLE A.	60	8	BEAUNEZ BR.		67855	4p 5p 8p 13p 10p 12p 1p 4p 8p 5p (18) 5p 7p
MME SYLVIE UZZAN		3	WIN VIC(X)	H	4	MASSIN MLLE A.	57,5	11	KOBAYASHI S.		13050	5p 9p 13p 15p 6p (18) 5p 5p 11p 16p 0p 4p 9p
MME CELINE LAUR		4	VISION OF TWILIGHT	H	7	SARAIVA W.	57	10	LAUR MME C.		63410	8p 9p (18) 8p 8p 5p 7p 0p 7p 3p 4p 0p 0p
MME EDWIGE BUDKA		5	ESTCOURT (GB)(X)	H	4	SPEICHER T.	57	1	KOBAYASHI S.		3075	6p 3p 13p 12p 8p 5p 5p 9p
B. AUDOUIN (S)		6	SAGA MAN	H	8	LE LAY MLLE A.	56,5	7	AUDOUIN B.		33150	1p 1p 8p (18) 0p 8p 0p (17) 5p 0p 6p 6p 7p (16) 1p
ANDREW NICHOLAS HOLLINSHEAC		7	CALAJANI	H	6	MONTEIRO J.	55,5	3	HOLLINSHEAD A.		81720	3p 3p 4p 15p 3p 8p 11p 11p (18) 13p 8p 6p 0p
ROBIN SCHOOF		8	ALFORROCHO	H	8	MARIEN J.	55,5	5	SCHOOF R.		101250	1p 12p 12p 4p 13p 13p (18) 4p 16p 1p 0p 6p 0p
CHRISTOS THEODORAKIS		9	ESPOIR PARFAIT(X)	H	4	BARON T.	55,5	13	THEODORAKIS C.		10650	2p 7p 7p 1p 2p 11p 13p 10p 9p 8p 11p (18) 7p
TEDDY WINDRIF		10	LE BUT	H	9	FONTAINE MLLE E.	55	9	WINDRIF D.		34125	10p 5p 10p 5h (18) 11h 2s 3s 7h 7p 4p 2p 2p
PATRICE LENOGUE		11	OKMAN DES MOTTES(X)	H	5	BERTO M.	55	12	LENOGUE P.		2200	9p 8h 6h 6h 12h 7h 5h (18) 1h 7h 0p 9p 4p
Ec. JAUNE ET VERT		12	DESERT DUNE	H	7	GUYON M.	54,5	6	FERTILLET (S) Y.		61135	8p 10p 6p 9p 10p 13p 3p 4p 1p 4p 7p 10h
GUILLAUME COURBOT		13	WORLD VICTORY (MAR)(X)	F	6	BOISSEAU L.	53,5	14	COURBOT G.		3335	13p 15p 17p 9p 8p 5p 2p 2p 4p 0p (18) 8p
GERNAY TH & M		14	FIRST CONDE	H	6	PACAUT MLLE C.	53	2	GERNAY MLLE G.		56890	6p 4p 2p 8p 2p 10p 11p 6p 4p 11p (18) 12p 9p

Course 5 == PRIX DE LA COTE D'OPALE == (13000 Euros - Plat - Maiden - 3 ans - 2100 mètres, Corde à droite) Couplé, Trio, 2sur4, Multi

6500 2600 1950 1300 650. COURSE A CONDITIONS , PLAT, 2.100 mètres, corde à DROITE.- Pour pouliches de3 ans,n'ayant jamais gagné.Poids : 58 k. Les pouliches n'ayant pas reçu 2.000 en places recevront 2 k.

Propriétaires	Ec	Nº	Chevaux	S	A	Jockey	Pds	CD	Entraîneurs	Recl	Gains	Performances
GODOLPHIN SNC		1	ANNA SOPHIA (IRE)	F	3	CHEMINAUD V.	58	1	PANTALL HA.		2500	4p
DEREK M. JAMES		2	PLACE PASDELOUP	F	3	GROSSO MLLE L.	58	4	CLEMENT (S) N.		4000	4p 4p
STALL GHB		3	CHOUETTE	F	3	GANBAT B.	58	11	KLEINKORRES A.		4400	6p 6p 2p 5p (18) 7p 6p 0p 2p
KHALID ABDULLAH		4	WILD RYE (GB)	F	3	GUYON M.	56	8	BARY (S) P.			9p
S.A. AGA KHAN		5	ENILDA	F	3	MOISAN J.	56	9	DELZANGLES M.		1350	(18) 9p 5p
AL SHIRA'AA FARMS		6	BLACK ENVY (GB)	F	3	NOBILI M.	56	12	COLLET (S) ROD.			8p
Ec. DES MONNAIES		7	VOLATILITE (GB)(X)	F	3	BACHELOT T.	56	2	BARBEROT (S) Y.			13p
GODOLPHIN SNC		8	WANDERWELL (GB)	F	3	BESNIER H.	56	7	FABRE (S) A.		1680	7p 5p 7p (18) 12p
MLLE CAROLINE NEVEUX		9	REMILLA	F	3	AKARI-SOUDANE MLLE S	56	5	NEVEUX MLLE C.			(18) 7p
R. SINCLAIR/MME A. SUNDSTROM		10	ON THE BALCONY (IRE)	F	3	LECOEUVRE C.	56	6	HERNON G.		326	(18) 7p 6p 4p
CHRISTOPHER STEDMAN		11	PAINTED ROCK (IRE)	F	3	THOMAS R.	56	3	GRAFFARD (S) FH.		750	5p 8p
GEORGE STRAWBRIDGE		12	FLIGHT TIME (GB)	F	3	MARIE B.	56	10	HEAD (S) F.			9p

Course 6 == PRIX GUSTAVE ET RENE WATTINNE == (13000 Euros - Plat - Maiden - 3 ans - 2100 mètres, Corde à droite) Couplé, Trio, 2sur4, Multi

6500 2600 1950 1300 650. COURSE A CONDITIONS , PLAT, 2.100 mètres, corde à DROITE.- Pour poulains entiers et hongres de3 ans,n'ayant jamais gagné.Poids : 58 k. Les chevaux n'ayant pas reçu 2.000 en places recevront 2 k.

Propriétaires	Ec	Nº	Chevaux	S	A	Jockey	Pds	CD	Entraîneurs	Recl	Gains	Performances
ALAIN JATHIERE		1	KIEV	H	3	GUYON M.	58	2	BRANDT MME P.		21450	4p 6p 5p 2p 8p (18) 2p 3p 3p
EMERIC DE SPA		2	DREAM WORD	H	3	REMY M.	58	1	WATTEL (S) S.		6100	4p (18) 4p 3p
HAMDAN AL MAKTOUM		3	KHAFEEF (GB)	H	3	MARIE B.	56	11	HEAD (S) F.			8p
MME GEORGIANA CABRERO		4	MIENGO	H	3	GUTIERREZ VAL A.	56	6	LAFFON-PARIAS C.			Inédit
DEREK RONALD LODGE		5	SPOKESMAN (IRE)(X)	H	3	MONTEIRO J.	56	5	HOLLINSHEAD A.		320	12p 9p 7p 11p 9p 7p 11p 6p (18) 4p 8p 10p
CLEMENT MACHADO		6	RES SOLIS	H	3	MASSIN MLLE A.	56	8	COTTIN (S) FM.			Inédit
MME GERALDINE REILLE-VILLEDEY		7	GOLD FLICKER (OC)	H	3	CLAUDIC J.	56	4	BUTEL & BEAUNEZ (S) P&JL.			9p
GERHARD SCHONINGH		8	NATIONAL INTEREST	H	3	MAILLOT S.	56	7	CLEMENT (S) N.			(18) 13p 15p
MICHAEL SMITH		9	BILLY DE LA ROCHE	H	3	LOPEZ M.	56	10	SMITH MME DU.			Inédit
CHRISTIAN TRECCO		10	ANGEL ARROW (IRE)	H	3	FONTAINE MLLE E.	56	3	WINDRIF D.			6p 9p 8p (18) 12p
MME ANNE-MARIE VERSCHUEREN		11	ROCK AT THE PARK(X)	H	3	MARIEN J.	56	9	VERSCHUEREN MME AM.			9p 7p 6p 7p

Course 7 == GRAND PRIX DU TOUQUET == (17000 Euros - Plat - Handicap - 4 ans et Plus - 2100 mètres, Corde à droite - Ref: +35) Couplé, Trio, 2sur4, Multi

8500 3400 2550 1700 850. HANDICAP, Réf. +350 , PLAT, 2.100 mètres, corde à DROITE.- Pour tous chevaux entiers de4 ans et au-dessus. La référence applicable dans ce Handicap sera +35. La référence de cette épreuve sera éventuellement remontée à la déclaration des partants probables, afin que le poids le plus élevé soit fixé à 60 k.

Propriétaires	Ec	Nº	Chevaux	S	A	Jockey	Pds	CD	Entraîneurs	Recl	Gains	Performances
MME NICOLE MOONS		1	STREETS OF RIO(X)	M	5	BAILS MLLE L.	65	4	VAN DEN TROOST T.		90860	1p 16p 2p 3p 4p 6p 4p 1p 1p 4p (18) 6p 1p
BOUCKAERT M. & G.		2	QUIZ EVOLUTION (ITY)	H	8	VERMEERSCH MLLE S.	63	5	BOUCKAERT M.		125095	0p 12p 16p 7p (18) 7p 1p 0p 2p 1p 0p 6p 0p
STALL WINTERHUDE		3	SCHONE AUSSICHT (GER)	F	4	GANBAT B.	62,5	12	SMRCZEK S.		27232	2p 8p 12p 9p 14p 8p 4p 1p (18) 3p 4p 6p 7p
DIRK HUYCK		4	IRISH KALDOUN	H	10	GUYON M.	61,5	8	FERTILLET (S) Y.		176290	6p 2p 14p 6p 8p 12p 3p 12p 10p (18) 5p (17) 5p 2p
LUC NYFFELS		5	ICONIC	H	11	BERTO M.	61	14	NYFFELS L.		199465	12p 3p 2p 10p 12p 8p 5p 14p (18) 11p 4p 3p 0p
B. AUDOUIN (S)		6	LINGARIO(X)	H	5	LE LAY MLLE A.	61	2	AUDOUIN B.		27325	8p 4p (18) 11p 13p 7p 0p 1p 5p 3p 8p 3p 4p
R.J.C. STEFFERS		7	SEEWOLF (GER)	H	9	MARIEN J.	61	3	HENDRIKS MME J.		120630	7p 4p 13p 2p 5p 3p 5p 4p 6p 2p (18) 5p 7p
G. LUYCKX/L. FLOCH		8	IRON SPIRIT(X)	H	9	BADEL A.	60,5	10	PHELIPPON J.		284390	2p 6p 1p 5p 2p 3p 10p 3p 4p 5p 4p 9p
JEAN-PIERRE CORDONNIER		9	HUMBABA D'AGROSTIS	H	5	SPEICHER T.	60,5	11	CORDONNIER JP.		12630	4p 2p (18) 11p 14p 0p 6p 4p 7p 4p 1p 8p 8p
BUTEL & BEAUNEZ (S)		10	OLYMPIC TORCH(X)	H	6	CLAUDIC J.	60	7	BUTEL & BEAUNEZ (S) P&JL.		27300	15p 13p 15p 16p 11p (18) Ah 8h 8h 7h 4h 6h Th
HUBERT DE WAELE		11	KEN TAH TEN(X)	M	6	BARON T.	58	1	DE WAELE D.		55070	5p 11p 14p 14p 16p (18) 9p 1p 10p 15p 5p 0p 8p
STAL LURO		12	JASMINE A LA PLAGE	F	4	LECOEUVRE C.	57	13	VAN BEYLEN L.		27450	16p 1p 3p 10p 12p (18) 12p 4p 7p 0p 7p 0p 0p
PIETER VAN DER ZAAG		13	LADY SOLDIER(X)	F	4	PACAUT MLLE C.	56,5	6	HENDRIKS MME J.		29650	8p 13p 8p 2p 4p 15p 6p 12p 2p 1p (18) 12p 8p
MME CHRISTIANE JANSSEN		14	TEXAS BRIGHT MOON(X)	F	6	BOISSEAU L.	56	9	JANSSEN MME C.		40000	4p 3p 1p 6p 2p (18) 2p 8p 0p 8p 5p 6p 6p

...PRIX DE PARIS-PLAGE

Classement Forme	Cl	Classement Theorique	Classement Distance
3 MONTE CINTO	135	3 MONTE CINTO	7 ESTA BONITA 57
5 CHARMED	54	7 ESTA BONITA	3 MONTE CINTO 56
7 ESTA BONITA	50	5 CHARMED	4 SPRING STREET 33
2 C'MOI CESAR (A)	27	2 C'MOI CESAR	5 CHARMED 22
1 HOLOCENE BERE	27	1 HOLOCENE BERE	2 C'MOI CESAR 15
6 VINGAR	24	6 VINGAR	1 HOLOCENE BERE 9
4 SPRING STREET	20	4 SPRING STREET	6 VINGAR Nc
8 SAINT ROMAIN	Nc	8 SAINT ROMAIN	8 SAINT ROMAIN Nc
9 BE MY DAY	Nc	9 BE MY DAY	9 BE MY DAY Nc
10 CHEF D'ORCHESTRE	Nc	10 CHEF D'ORCHESTRE	10 CHEF D'ORCHESTRE Nc
11 ZUCESSO	Nc	11 ZUCESSO	11 ZUCESSO Nc
12 PICCATA	Nc	12 PICCATA	12 PICCATA Nc
13 ES VEDRA	Nc	13 ES VEDRA	13 ES VEDRA Nc

...PRIX LINAMIX

Classement Forme	Cl	Classement Theorique	Classement Distance
3 SUREWECAN	186	1 SHOWTIME STAR	3 SUREWECAN 61
1 SHOWTIME STAR (A)	157	7 LA PUNTA ALA	6 DANDY FLAME 54
6 DANDY FLAME (A)	145	3 SUREWECAN	10 KILLING JOKE 51
10 KILLING JOKE (X)	130	13 KING'S RISK	5 INTENSETY 48
2 ARMORICA (A)	112	2 ARMORICA	1 SHOWTIME STAR 42
14 OROMO (A)	107	4 MOUNIRCHOP	9 INTERSTELLAIRE 38
9 INTERSTELLAIRE	105	6 DANDY FLAME	2 ARMORICA 35
5 INTENSETY	64	10 KILLING JOKE	14 OROMO 32
4 MOUNIRCHOP	56	5 INTENSETY	7 LA PUNTA ALA 32
7 LA PUNTA ALA	53	8 RACHAEL'S ROCKET	13 KING'S RISK 31
12 CAMPIONE (X)	49	14 OROMO	4 MOUNIRCHOP 25
11 JOAN JET	38	9 INTERSTELLAIRE	12 CAMPIONE 23
13 KING'S RISK	35	12 CAMPIONE	11 JOAN JET 19
8 RACHAEL'S ROCKET (A)	26	11 JOAN JET	8 RACHAEL'S ROCKET Nc

...PRIX GUYOT-LALIGANT

Classement Forme	Cl	Classement Theorique	Classement Distance
4 MY GIRL	174	2 HANDMAIDEN	2 HANDMAIDEN 62
3 VIVID DREAM	153	3 VIVID DREAM	6 SAINT GAUDENT 55
2 HANDMAIDEN	123	4 MY GIRL	3 VIVID DREAM 55
6 SAINT GAUDENT	68	6 SAINT GAUDENT	1 FLYING DANDY 29
1 FLYING DANDY (X)	36	1 FLYING DANDY	7 KEA 27
7 KEA	18	7 KEA	4 MY GIRL 20
8 TURNBERRY	7	8 TURNBERRY	8 TURNBERRY 11
5 THE TIME	Nc	5 THE TIME	5 THE TIME Nc
9 GO LADY	Nc	9 GO LADY	9 GO LADY Nc

...PRIX FRANCE GALOP

Classement Forme	Cl	Classement Theorique	Classement Distance
9 ESPOIR PARFAIT (X)	152	11 OKMAN DES MOTTES	14 FIRST CONDE 70
7 CALAJANI	142	10 LE BUT	7 CALAJANI 68
14 FIRST CONDE	139	1 TEMPLE BOY	6 SAGA MAN 59
8 ALFORROCHO	130	4 VISION OF TWILIGHT	9 ESPOIR PARFAIT 58
2 EN SOUPLESSE	120	8 ALFORROCHO	4 VISION OF TWILIGHT 45
1 TEMPLE BOY	115	2 EN SOUPLESSE	8 ALFORROCHO 44
5 ESTCOURT (X)	108	9 ESPOIR PARFAIT	5 ESTCOURT 39
10 LE BUT	95	7 CALAJANI	2 EN SOUPLESSE 35
3 WIN VIC (X)	95	12 DESERT DUNE	10 LE BUT 33
6 SAGA MAN	92	3 WIN VIC	3 WIN VIC 30
11 OKMAN DES MOTTES (X)	78	6 SAGA MAN	1 TEMPLE BOY 29
12 DESERT DUNE	76	14 FIRST CONDE	12 DESERT DUNE 26
4 VISION OF TWILIGHT	61	5 ESTCOURT	13 WORLD VICTORY 23
13 WORLD VICTORY (A)	54	13 WORLD VICTORY	11 OKMAN DES MOTTES 19

...PRIX DE LA COTE D'OPALE

Classement Forme		Cl	Classement Theorique		Classement Distance			
3	CHOUPETTE	155	2	PLACE PASDELOUP	105	1	ANNA SOPHIA	71
2	PLACE PASDELOUP	127	3	CHOUPETTE	93	2	PLACE PASDELOUP	65
8	WANDERWELL	109	1	ANNA SOPHIA	88	10	ON THE BALCONY	48
1	ANNA SOPHIA	88	8	WANDERWELL	84	3	CHOUPETTE	40
11	PAINTED ROCK	70	5	ENILDA	81	11	PAINTED ROCK	38
5	ENILDA	58	11	PAINTED ROCK	45	6	BLACK ENVY	27
10	ON THE BALCONY	40	10	ON THE BALCONY	30	12	FLIGHT TIME	19
7	VOLATILITE (A)	25	12	FLIGHT TIME	25	8	WANDERWELL	18
12	FLIGHT TIME	18	6	BLACK ENVY	25	9	REMILLA	17
6	BLACK ENVY	18	4	WILD RYE	25	7	VOLATILITE	14
4	WILD RYE	18	7	VOLATILITE	25	5	ENILDA	13
9	REMILLA	5	9	REMILLA	8	4	WILD RYE	9

...PRIX GUSTAVE ET RENE WATTINNE

Classement Forme		Cl	Classement Theorique		Classement Distance			
1	KIEV	257	1	KIEV	138	1	KIEV	61
2	DREAM WORD	196	2	DREAM WORD	81	2	DREAM WORD	52
11	ROCK AT THE PARK (X)	108	10	ANGEL ARROW	63	11	ROCK AT THE PARK	32
10	ANGEL ARROW	100	11	ROCK AT THE PARK	63	5	SPOKESMAN	23
5	SPOKESMAN (A)	67	5	SPOKESMAN	58	3	KHAFEEF	20
8	NATIONAL INTEREST	32	8	NATIONAL INTEREST	27	10	ANGEL ARROW	19
3	KHAFEEF	25	3	KHAFEEF	25	8	NATIONAL INTEREST	19
7	GOLD FLICKER	23	7	GOLD FLICKER	25	7	GOLD FLICKER	10
4	MIENGO	Nc	4	MIENGO	Nc	4	MIENGO	Nc
6	RES SOLIS	Nc	6	RES SOLIS	Nc	6	RES SOLIS	Nc
9	BILLY DE LA ROCHE	Nc	9	BILLY DE LA ROCHE	Nc	9	BILLY DE LA ROCHE	Nc

...GRAND PRIX DU TOUQUET

Classement Forme		Cl	Classement Theorique		Classement Distance			
14	TEXAS BRIGHT MOON (X)	181	10	OLYMPIC TORCH	196	14	TEXAS BRIGHT MOON	78
12	JASMINE A LA PLAGE	177	5	ICONIC	117	8	IRON SPIRIT	76
8	IRON SPIRIT (A)	166	13	LADY SOLDIER	95	1	STREETS OF RIO	57
5	ICONIC	166	12	JASMINE A LA PLAGE	95	7	SEEWOLF	55
4	IRISH KALDOUN	157	9	HUMBABA D'AGROSTIS	91	4	IRISH KALDOUN	51
1	STREETS OF RIO (A)	156	6	LINNGARIO	90	13	LADY SOLDIER	51
7	SEEWOLF	120	3	SCHONE AUSSICHT	85	12	JASMINE A LA PLAGE	43
10	OLYMPIC TORCH (X)	91	8	IRON SPIRIT	84	5	ICONIC	35
6	LINNGARIO (A)	81	4	IRISH KALDOUN	81	9	HUMBABA D'AGROSTIS	32
3	SCHONE AUSSICHT	69	1	STREETS OF RIO	75	11	KEN TAH TEN	28
11	KEN TAH TEN (A)	62	14	TEXAS BRIGHT MOON	74	3	SCHONE AUSSICHT	26
9	HUMBABA D'AGROSTIS	60	11	KEN TAH TEN	70	6	LINNGARIO	24
2	QUIZ EVOLUTION	54	7	SEEWOLF	60	10	OLYMPIC TORCH	19
13	LADY SOLDIER (X)	50	2	QUIZ EVOLUTION	40	2	QUIZ EVOLUTION	Nc